

☆最寄駅徒歩6分☆角部屋☆

防犯カメラ,外壁タイル張り,分譲タイプ,2F以上,オートロック,ディンプルキー,24時間緊急通報システム

【外観】



【間取り図】



※図面と現状が異なる場合は現状優先となります。

賃料	74,500円		
管理費等	15,000円	間取り	1K
敷金	無	礼金	1ヶ月
敷引 償却金	- -	保証金	-
建物名	メインステージ赤塚		
物件種別	マンション	号室	0507号室
建物所在地	東京都板橋区赤塚2丁目27-8		
交通	東京メトロ有楽町線 地下鉄赤塚 徒歩6分 東武東上線 下赤塚 徒歩6分		
間取詳細	洋室(6畳)		
構造・規模	鉄筋コンクリート6階建5階		
専有面積	21.81㎡	向き	北西
築年月	2008年7月11日	契約期間	2年
入居時期	2025年1月下旬予定	更新料	1.5ヶ月(新賃料)
損害保険	有 15,000円 24ヶ月		
駐車場			
設備	エレベーター,24時間ゴミ出し可,風除室,敷地内ゴミ置き場,宅配BOX,システムキッチン,2口コンロ		
その他費用	[一時金] 退去時鍵交換費:29,700円 ハウスクリーニング費:49,500円 AMLクラブサポート費:16,500円 [備考] ①短期解約違約金有②エアコンクリーニング費用(1台あたり16,500円税込み・退去時請求)③短期解約違約金有④エアコンクリーニング費用(1台あたり16,500円税込み・退去時請求)		
入居諸条件	ペット不可 事務所不可 楽器等の使用不可 法人可		
保証会社	必須 総賃料の50%~		
備考	引越し業者指定 電力業者指定有 保証会社必須(エポス) 退去時要清掃代 解約予告50日前		

情報更新日 2025年1月12日

No.04910507

新宿本店 新宿区新宿3-21-4新宿ニュータワービル1階  
TEL:03-6279-2032



みずのべや  
水商売のお部屋



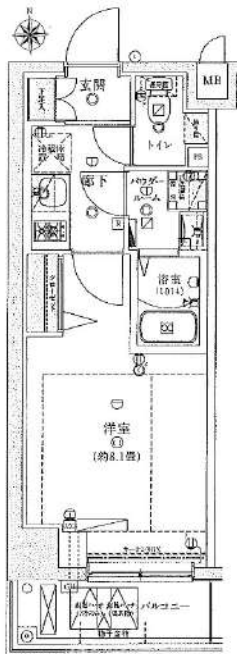
あずま通り店 新宿区歌舞伎町1-8-3良川ビル2階  
TEL:03-6205-5732

# ルクシール東武練馬

504

東武東上線「東武練馬」徒歩7分  
 東武東上線「下赤塚」徒歩12分  
 東京メトロ有楽町線「地下鉄赤塚」徒歩13分

設備充実!



間取り	1K		
賃料	78,500円		
管理費/共益費	10,000円		
条件	敷金:0ヶ月 / 礼金:1ヶ月		
所在地	東京都板橋区徳丸3丁目6-11		
構造/階建/所在階	RC / 7階 / 5階部分		
専有面積	25.35㎡		
築年数	2017年1月		
契約期間	普通借家 / 2年		
更新料	1ヶ月(新賃料)	更新事務手数料	0.55ヶ月税込み
保険情報	20,000円 / 2年	解約予告	2ヶ月前
退去予定日	2025年2月27日	入居時期	2025年3月中旬
保証会社	東京A <sup>+</sup> ・トモト保証、保証料(初回契約時)50%、保証料(月額)1%、月額プラン(月額賃料総額の3%) / 初回・年間保証料なしも選択可		
その他費用	契約事務手数料:11,000円(入居時)、鍵交換代:27,500円(入居時)、消臭除菌代:8,800円(入居時)、シジンスポート24(1年間):8,800円(年額)		
設備	オートロック、宅配ボックス、駐輪場、バイク置場、24Hゴミ出し可、エレベーター1基、角部屋、TVモニター付きインターフォン、エアコン、浴室乾燥機、温水洗浄便座、コンロ2口設置済、独立洗面台、洗面所独立、クローゼット、下駄箱、室内洗濯機置き場、バス・トイレ別室、ベランダ・バルコニー、システムキッチン、24H換気システム、BS、CS		
備考	解約通知:2ヶ月前、空き予定の物件は先行契約、退去時クリーニング費用:借主負担、駐車場・駐輪場の空き状況等は下記共用部のお問い合わせ先へご確認下さい		
共用部の問合せ先	株式会社エヌティーコーポレーション 03-3208-8020		

- オートロック
- エレベーター
- エアコン
- 宅配ボックス
- 浴室乾燥機
- クローゼット
- 角部屋
- 独立洗面台
- 24Hゴミ置き場
- コンロ2口
- 温水洗浄便座
- バス・トイレ別
- 洗濯機置場室内
- システムキッチン
- 24H換気システム
- フローリング

物産・内見・入居申込は  
 「リアルタイム」Web受付

ITANDI BB

※現況と図面に相違がある場合は、現況優先となります。 ※入居可能日は変更となる可能性があります。

※空き予定の物件は先行契約になります。

新宿本店 新宿区新宿3-21-4新宿ニュータワービル1階  
 TEL: 03-6279-2032



みずまべや  
 水商売のお部屋



あずま通り店 新宿区歌舞伎町1-8-3良川ビル2階  
 TEL: 03-6205-5732

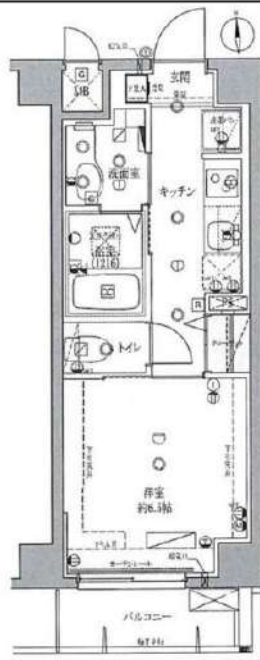


# GROWS江古田駅前

102

西武池袋線「江古田」徒歩2分  
西武有楽町線「新桜台」徒歩7分  
都営大江戸線「新江古田」徒歩10分

ペット相談可能!(敷金1ヶ月償却)



間取り	1K		
賃料	79,500円		
管理費/共益費	10,000円		
条件	敷金:0ヶ月 / 礼金:1ヶ月		
所在地	東京都練馬区柴町33-11		
構造/階建/所在階	RC / 6階 / 1階部分		
専有面積	26.56㎡		
築年数	2015年1月		
契約期間	普通借家 / 1年		
更新料	0.5ヶ月(新賃料)	更新事務手数料	0.275ヶ月税込み
保険情報	10,000円 / 1年	解約予告	2ヶ月前
退去予定日	2025年2月23日	入居時期	2025年3月上旬
保証会社	東京A <sup>®</sup> -トット保証、保証料(初回契約時)50%、保証料(月額)1%、月額プラン(月額賃料総額の3%) / 初回・年間保証料なしも選択可		
その他費用	契約事務手数料:5,500円(入居時)、鍵交換代:27,500円(入居時)、消臭除菌代:8,800円(入居時)、あんしんサポートα(1年間):16,500円(年額)		
設備	オートロック、防犯カメラ、駐輪場、専用ゴミ置き場、エレベーター1基、TVモニター付きインターフォン、エアコン、浴室乾燥機、温水洗浄便座、コンロ2口設置済、独立洗面台、洗面所独立、グリル、クローゼットx1、下駄箱、室内洗濯機置き場、バス・トイレ別室、ベランダ・バルコニー、システムキッチン、24H換気システム、BS、CS		
備考	解約通知:2ヶ月前、1年未満解約の場合賃料1ヶ月分の違約金あり、空き予定の物件は先行契約、退去時クリーニング費用:借主負担、駐輪場の空き状況等は下記共用部の問い合わせ先へご確認ください。		
共用部の問合せ先	日神管財株式会社 03-5360-2081		



新宿本店 新宿区新宿3-21-4新宿ニュータワービル1階  
TEL: 03-6279-2032



みずべや  
水商売のお部屋



あずま通り店 新宿区歌舞伎町1-8-3良川ビル2階  
TEL: 03-6205-5732

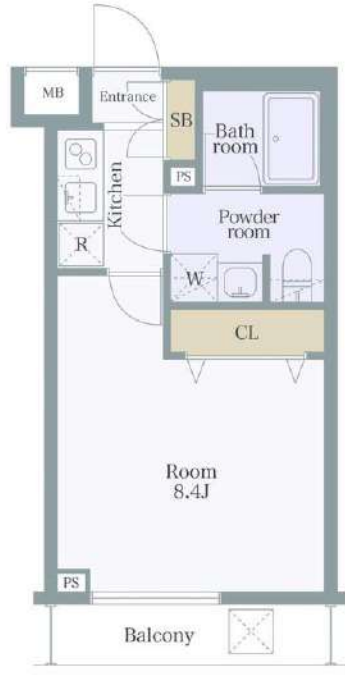


# プレール・ドゥーク志村三丁目 202号室

コンビニ：セブンイレブン板橋相生町店まで 160m 徒歩 2分  
 スーパー：ピッグ・エー板橋坂下店まで 350m 徒歩 5分  
 ドラッグストア：クリエイトS・D板橋蓮根店まで 550m 徒歩 7分

賃料 **85,000円**  
 共益費 **9,000円**

- AUTO オートロック
- 防犯カメラ
- 駐輪場あり
- 宅配ボックス
- エアコン
- TVモニター付きインターホン
- 給湯器
- 室内洗濯機置場
- クローゼット
- 独立洗面台
- 2口コンセント



都営三田線「志村三丁目」駅 徒歩8分  
 都営三田線「蓮根」駅 徒歩8分

所在地	東京都板橋区坂下1-15-10		
構造	鉄筋コンクリート造 5階建		
築年月	2017年1月		
総戸数	61戸		
間取り	1K		
専有面積	25.84㎡		
バルコニー面積	3.80㎡		
敷金	1ヶ月(ペット飼育の場合+1ヶ月)	償却	100%
礼金	1ヶ月		
更新料	1ヶ月	更新事務手数料	22,000円(税込)
家賃債務保証会社	クレディセゾン他提携あり		
保証料	初回：家賃の50%/月額：家賃の1%		
契約事務手数料	11,000円(税込)		
鍵交換料	27,500円(税込)		
24時間サポート料	18,700円(税込)		
家財保険料	20,000円		
ペット相談	案器	不可	事務所使用 不可
解約予告	2ヶ月前 短期解約違約金 1年以内の解約の場合1ヶ月		
現況	2025年3月25日退去予定		
内見開始日	2025年3月26日～予定		
入居可能日	2025年4月上旬予定		
共有設備	オートロック/防犯カメラ/駐輪場 宅配ボックス		
専有設備	エアコン/TVモニター付インターホン 給湯器/室内洗濯機置場		

身分証明書(運転免許証、パスポート、マイナンバーカード)  
 健康保険証(入社証明書、入学証明書で代用可)

※図面と現況が異なる場合は現況を優先させていただきます。  
 ※法人契約の場合条件は別途ご相談可能です。

物件概要

専有部

賃貸条件

現況

設備

申込時  
必要書類

新宿本店

新宿区新宿3-21-4新宿ニュータワービル1階  
 TEL: 03-6279-2032



みずべや  
 水商売のお部屋



あずま通り店

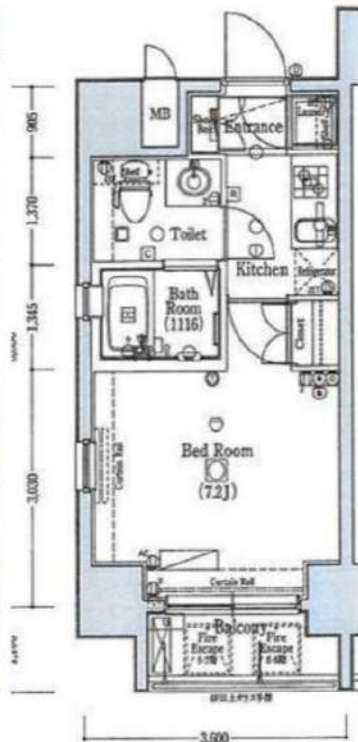
新宿区歌舞伎町1-8-3良川ビル2階  
 TEL: 03-6205-5732



★ポイント★

★山手線「巣鴨」駅から徒歩1分の好立地 ★デザイナーズ分譲賃貸マンション

●南東向きで日当たり良好◎ ●充実の設備 ●学生さん・外国籍の方相談可能！



<申込時必要書類>

個人：身分証明書のみ  
 法人：会社謄本  
 ※審査段階で追加書類をいただく場合がございます。

<契約時必要書類>

・契約者様、入居者様全員の身分証明書両面ファーストコピー  
 ・家賃振替口座情報の分かる物  
 ・金融機関届出印  
 ※法人様は会社概要・会社謄本・法人印鑑証明書

敷地内無料駐輪場あり♪

◎即入居（原状回復済み）物件に関しては申込から2週間以内の起算日設定をお願いしております。

◎図面と現況が相違する場合は、現況を優先します。

For Rent 山手線沿線分譲賃貸マンション  
**【AXAS巣鴨Sta.】 7F 号室**

賃貸条件	賃料	90,000 円	
	管理費	13,000 円	
敷金	0 ヶ月	礼金	1 ヶ月
物件所在	東京都豊島区巣鴨2丁目9-28		
交通	山手線・都営三田線 『 巣鴨 』 駅より 徒歩 1 分 南北線 『 駒込 』 駅より 徒歩 12 分 山手線 『 大塚 』 駅より 徒歩 16 分		
構造・規模	鉄骨造	地上 11 階建	地下 0 階
竣工年月	2006年8月	方位	南東
間取	1K	㎡数	23.94 ㎡
入居時期	相談	案内	即（現地対応）
契約期間	2年	更新料	新賃料の 1 ヶ月※
火災保険	22,000 円/2年分	鍵交換	39,600円（税込）
入居対応	25,300 円(税込)/2年分 ※24時間365日緊急サポート		
保証会社	加入必須 初回保証料：総賃料50%、継続保証料：12,000円 月額保証料：550円		
附属施設	駐車場	要確認	
	バイク置場	要確認	
	駐輪場	要確認	
諸条件	ペット不可   楽器不可   SOHO不可   喫煙不可		
設備その他	オートロック/エレベーター/毛配ボックス/エアコン/クローゼット/シューズボックス/キッチン(ガス2口グリル付)/室内洗濯機置場/浴室乾燥機/温水洗浄便座/独立洗面台/照明器具/モニター付きインターホン/バルコニー/敷地内ゴミ置き場/駐輪場		
備考	※契約時、契約事務手数料10,000円（税別）がかかります。 ※更新時、更新事務手数料10,000円（税別）がかかります。 ※1年未満の解約の場合、総賃料1ヶ月分の短期解約金あり。 ※民泊不可。違約金特約あり。 ※喫煙による修繕費用は全額借主負担特約あり。		

新宿本店 新宿区新宿3-21-4新宿ニューワークビル1階  
 TEL：03-6279-2032



みずべや  
 水商売のお部屋



あずま通り店 新宿区歌舞伎町1-8-3良川ビル2階  
 TEL：03-6205-5732



# プレール・ドゥーク大山駅前

住み替え応援システムRe・Room  
家賃でポイントがたまる！  
住み替えて使ってお得！

安心管理システム24時間管理  
学生・女性にオススメ

大山駅もハッピーロードも徒歩2分の距離♪再開発でさらに便利に！

インターネット月額基本使用料無料(BBM-NET)Wi-Fi 完備

ペット相談可(小型犬または猫1匹、敷金2ヶ月)/PET'S ALL RIGHT導入



**新生活応援**  
家具家電リース

※送料無料 ※設置無料 ※撤去無料

	期間 4ヶ月	期間 10ヶ月
単身	月額 5,500円	月額 9,900円
2人	月額 4,400円	月額 8,800円

木下の賃貸 友の会  
詳細はこちら▶



※図面と現況が異なる場合には現況を優先とします。

## ACCESS

東武東上線 大山駅 徒歩2分

都営三田線 板橋区役所前 徒歩13分

東京メトロ副都心線 要町 徒歩23分

301号室

賃料 102,000円

管理費 10,000円

敷金 0ヶ月 礼金 1ヶ月

## OUTLINE

間取り	1K	タイプ		専有面積	26.2㎡
入居日	2025年02月上旬		内見	2025年1月27日	
「木下の賃貸」友の会費		1,980円(税込)/月額			
所在地	東京都板橋区大山町11-7				
構造	RC造	規模	8階建3階		
竣工日	2022年07月	総戸数	30戸		
駐車場施設	無	空き	無		
駐輪場施設	有	空き	要確認		
駐車場敷金	なし	駐車場賃料	0円/月額		
ペット飼育	相談	ペット飼育の場合の敷金	敷金2ヶ月		
方位	北	ガス	パレットガス推奨		
建物管理会社	株式会社キノシタコミュニティ				
		電気	パレット電気推奨		

## LEASE CONDITION

契約期間	2年	更新料	新賃料	1.25	ヶ月
解約予告	1ヶ月前に文書で当社宛に通知				
スマートロック登録費用	27,500円(税込)	消毒代	26,400円(税込)		
定額ルームクリーニング代	63,800円(税込)				

## EQUIPMENT

オートロック	○	洗濯機置場	○	バルコニー	○
エレベーター	○	浴室乾燥機	○	CATV	○
TVモニター付きインターフォン	○	洗濯機能付暖房便座	○	BSアンテナ	○
宅配ボックス	○	追い焚き	○	CSアンテナ	○
ガスコンロ	○	居室床材フローリング	○	カーシェアリング	○
IHクッキングヒーター	○	エアコン	○		
独立洗面台	○	浄化槽	○		

①保証会社加入必須。木下グループ保証:初回保証料80%、利用手数料月額550円(税込)、継続保証委託料20,000円(2年毎)  
②木下の賃貸友の会加入必須。入居者補償制度、住まいのトラブル緊急サポート等のサービスを提供。月額1,980円(税込)~/法人プラン月額990円(住まいのトラブル緊急サポートのみ)  
③12ヶ月未満の解約時、賃料1ヶ月分の違約金が御座います。  
④CATV、BS・CS110\*、インターネット等(導入されているか否かは要確認)には別途契約、費用がかかります。

備考

**新宿本店** 新宿区新宿3-21-4新宿ニューターワビル1階  
TEL: 03-6279-2032



**みずべや**  
水商売のお部屋



**あずま通り店** 新宿区歌舞伎町1-8-3良川ビル2階  
TEL: 03-6205-5732



# PREMIUM CUBE 池袋本町 301

物件種別	間取り	賃料	管理費等
マンション	1DK	131,000円	15,000円

## 【インターネット無料:シーファイブ】築浅高級分譲賃貸マンション ペット可 ドッグラン付き物件

【インターネット無料:シーファイブ】築浅高級分譲賃貸マンション ペット可 ドッグラン付き物件



敷金/保証金	131,000円	礼金/権利金	131,000円
敷引/償却金	131,000円	更新料	1.5ヶ月(新賃料)
更新事務手数料			
その他費用			
物件所在地	東京都豊島区池袋本町3丁目17-12		
交通	東武東上線 下板橋駅 徒歩6分 都営三田線 新板橋駅 徒歩15分 山手線 池袋駅 徒歩21分		
間取り詳細	洋室 4.30畳		
構造	鉄筋コンクリート 3階 / 7階建		
面積	30.56㎡	向き	西
築年月	2023年9月	契約期間	普通借家契約 2年
退去日		入居時期	2025年1月15日
駐車場	バイク置き場		
設備	24時間換気システム, 浴室乾燥, ガス給湯, バストイレ別, CS, シャワー, 2ロコンロ, ガスキッチン, 温水洗浄便座, エアコン, 室内洗濯機置場, 押入, BS, 人感照明センサー, モニタ付オートロック, システムキッチン, ネット使用料不要, クローゼット, フローリング, 2F以上, トイレ有, ガスコンロ, 防犯ガラス, ユニットバス, バス有, 追い風風呂, シューズボックス, 洗面化粧台, TVインターホン, 防犯カメラ, デザイナーズ, エレベーター, 外壁タイル張り, ペット専用設備, 宅配BOX		
入居諸条件	ペット可, 事務所不可, 二人入居可		
損害保険	要 25,000円(2年)		
保証会社	必須 保証会社必須/～50%		
備考	■入居中サポート/21450円 ■抗菌代/17600円 ■事務手数料/11000円 ■保証会社必須/～50% ■保険/25000円 ■鍵費用/25300円 ■契約期間(2年普借) ※違約金有 ☆AZPの賃料+1万円でスーパーゼロプラン適用 ★0 ■ペット飼育時条件有		

※図面と異なる場合は現況を優先となります。

新宿本店 新宿区新宿3-21-4新宿ニューターワビル1階  
TEL: 03-6279-2032



みずべや  
水商売のお部屋



あずま通り店 新宿区歌舞伎町1-8-3良川ビル2階  
TEL: 03-6205-5732