

2020年築

# GRAYSTONE EIFUKUCHO

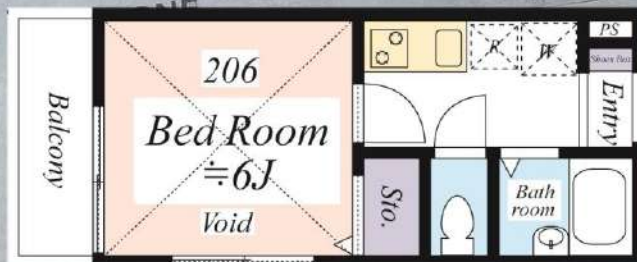
人気の街、永福町のコンクリート打放し築浅デザイナーズマンション

- ◇永福町徒歩5分の好立地
- ◇商店街も程近くの利便性良好の閑静な住宅街
- ◇ナチュラルな配色で明るく清潔感のある内装
- ◇コンクリート打放しの瀟洒な外観デザイン
- ◇浴室乾燥機や追焚き、温水洗浄便座等の快適設備



**礼金0キャンペーン!!**

206
Loft
8.41㎡



**206号室 90,000円**

共益費10,000円

名称	グレイストーン永福町		
間取	1K		
賃貸条件	賃料	90,000円	
	共益費	10,000円	
	敷金	1ヶ月	礼金 0ヶ月
所在地	〒168-0063 東京都杉並区和泉3-16-20		
交通	井の頭線 永福町駅 徒歩5分		
	京王線・井の頭線 明大前駅 徒歩16分		
建物	構造・規模	RC2階建	
	専有面積	18㎡	
竣工	2020年10月		
入居日	1月下旬(1月12日退去予定)		
期間	普通賃貸借 2年		
更新料	新賃料 1ヶ月分		
設備・仕様	○TVモニター付オートロック○フローリング○給湯 ○エアコン○ガス2ロシステムキッチン○BT別 ○浴室乾燥機 ○温水洗浄便座 ○追焚き機能 ○クローゼット ○室内洗濯機置場 ○照明器具 ○ハンガーコート ○室内洗濯機置場 ○照明器具 ○シューズBOX ○メールBOX ○宅配BOX ○敷地内ゴミ置場 ○2面採光 ○ロフト ○NTTフレッツ光・NURO光利用可能(有料)		
備考	【契約時費用】		
	保証会社加入要：エポスROOM iD 初回 総賃料5% 月額 総賃料1% 鍵交換費用：24,200円(税込) くらしーど24：16,500円(税込)/2年 火災保険料：20,000円/2年		
	【建具カラー】 ダークブラウン		
	※1年未満の解約の場合違約金あり(総賃料2ヶ月分)		

新宿本店

新宿区新宿3-21-4新宿ニューワールドビル1階  
TEL: 03-6279-2032



みずべや  
水商売のお部屋

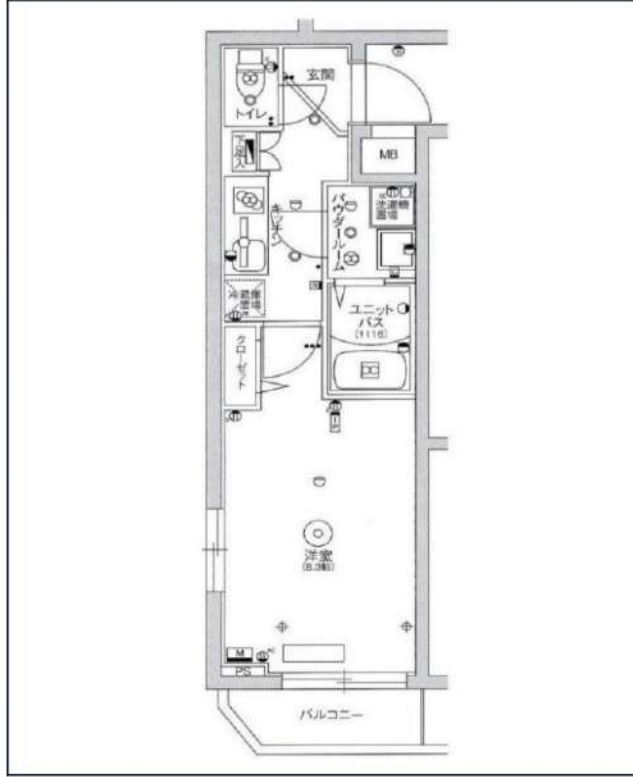


あずま通り店

新宿区歌舞伎町1-8-3良川ビル2階  
TEL: 03-6205-5732

# スカイコートパレス駒沢大学 II

## 外国籍・留学生相談



都市ガス	独立洗面台	システムキッチン	宅配ボックス	専用ゴミ置き場	駐輪場	バイク置き場	オートロック	洗濯機室内	エアコン	二人入居相談	防犯カメラ
エレベーター	バス・トイレ別	コンロ2口	フローリング	ベランダ/バルコニー	礼金0	角部屋	2面採光	クローゼット	24H換気システム	下駄箱	光ファイバー

※現況と図面に相違がある場合は、現況優先となります。

東急田園都市線「駒沢大学」徒歩11分  
 東急世田谷線「三軒茶屋」徒歩17分  
 東急東横線「学芸大学」徒歩22分

号室	賃料
212	105,000円

管理費			
保証金	1ヶ月	礼金	0ヶ月
その他費用	鍵交換費用27,500円、ハウスクリーニング77,000円(退去時)、エアコン分解清掃16,500円(退去時)、24時間生活サポート16,500円(入居時)、室内抗菌消臭費用16,500円(入居時)、契約事務手数料11,000円(入居時)		
所在地	〒154-0003 東京都世田谷区野沢2丁目12-4		
構造・階建	RC 2階部分 / 4階		
築年月	2017年8月	専有面積	27.1㎡
間取り	1K	開口向き	北西
契約期間	普通借家2年	更新料	1.5ヶ月(新賃料)
保険	20,000円 2年	更新事務手数料	22000円税込み
保証会社	株式会社ルームバンクインシュア(新) 初回契約時:50~100% 更新時:10,000~12000円年毎 家賃引落手数料月額330円~		
退去予定日	2025年2月27日	入居時期	相談
備考	<ul style="list-style-type: none"> <li>・保証金契約時償却に原状回復費用は含まれません</li> <li>・外国籍の方は契約時ルームクリーニング代必須</li> <li>・短期解約違約金有⇒2年未満の解約で賃料、管理費総額1ヶ月</li> <li>・解約予告2ヶ月前</li> </ul>		

・BS/CS(要確認) ・光ファイバー(要確認) ・駐輪場/バイク置き場(要空確認) ・退室前の申込みは先行契約となります

駐輪場等の空き確認はこちらへ→ スカイサービス株式会社 03-6733-1451

新宿本店 新宿区新宿3-21-4新宿ニュータワービル1階  
 TEL: 03-6279-2032



みずべや  
 水商売のお部屋



あずま通り店 新宿区歌舞伎町1-8-3良川ビル2階  
 TEL: 03-6205-5732

# ループル方南町貳番館 609

物件種別	間取り	賃料	管理費等
マンション	1K	106,000円	8,000円

敷金/保証金	0円	礼金/権利金	106,000円
敷引/償却金		更新料	1ヶ月(新賃料)
更新事務手数料			
その他費用	[一時金]TFDclub: 17,000円, 鍵交換費用: 16,500円, ルームクリーニング費用(退去時): 55,000円		
物件所在地	東京都杉並区堀ノ内1丁目7-36		
交通	東京メトロ丸ノ内線 方南町駅 徒歩3分		
間取り詳細	6階: 洋室 7.50畳, K 2.00畳		
構造	鉄筋コンクリート 6階 / 9階建		
面積	25.75㎡	向き	西
築年月	2018年9月下旬	契約期間	普通借家契約 2年
退去日	2025年1月17日	入居時期	2025年2月上旬
駐車場	駐輪場		
設備	24時間換気システム, 2口コンロ, BS, CS, TVインターホン, エアコン, ガスコンロ設置済, ガス給湯, グリル, クローゼット, システムキッチン, シャワー・ジュースボックス, トイレ有, バス・トイレ別, バス有, フローリング, ユニットバス, 温水洗浄便座, 光ファイバー, 室内洗濯機置場, 照明付き, 人感照明センサー, 洗面化粧台, 全室照明付き, 浴室乾燥, 24時間ゴミ出し可, エレベーター, 宅配BOX, 敷地内ゴミ置き場		
入居諸条件			
損害保険	要 全管協少額短期保険株式会社 18,000円 (2年)		
保証会社	必須 初回保証料30%(家賃+管理費)年間保証料10,000円 ※学生初回保証料9,000円		
備考			

24時間緊急通報システム, 2F以上, オートロック, ダブルディンプルキー, モニタ付オートロック, 外壁タイル張り, 分譲タイプ, 防犯カメラ, メールボックス

### 外観



### その他





※図面と異なる場合は現況を優先となります。

## 新宿本店

新宿区新宿3-21-4新宿ニュータワービル1階  
TEL: 03-6279-2032



## みずばや

水商売のお部屋



## あずま通り店

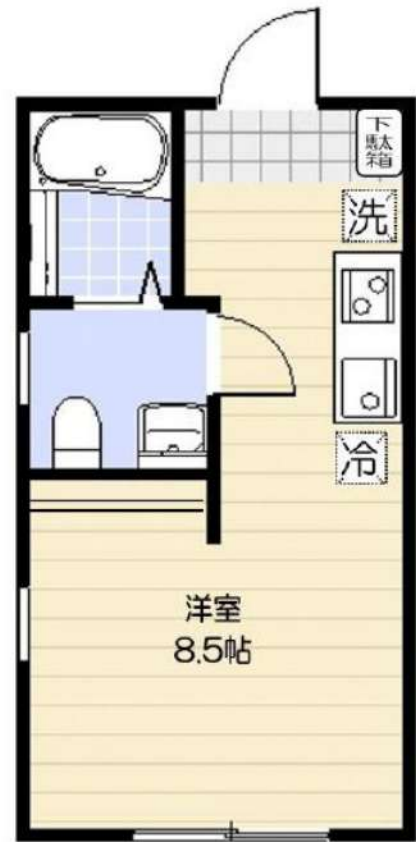
新宿区歌舞伎町1-8-3良川ビル2階  
TEL: 03-6205-5732

# レオリオ 302

敷金0★人気の角部屋♪Wi-Fi対応のインターネット無料!



●インターネット無料:キッズウェイ(最大通信速度1Gbps・Wi-Fi対応※IDパスワードはLANケーブル差込口に記載あり) ●駐輪場:各世帯1台まで・バイク不可 ●エアコン1基(洋室) ●照明器具1基(洋室) ●マグネットプレート(キッチン) ●マグネット式傘立て・マグネット式キーフック付トレイ



住所		
東京都 世田谷区池尻4-9-15		
アクセス		
●京王井の頭線 駒場東大前駅 徒歩8分 ●東急田園都市線 池尻大橋駅 徒歩14分		
賃料	共益費	
112,000円	3,000円	
敷金	礼金	敷金償却
--	1ヶ月	-
その他費用		間取り
●Art Club <月額> 1,320円(税込) ●鍵交換代 22,000円(税込) ●諸経費 3,300円(税込)		1R
		専有面積
		20.03㎡
保証会社		
スカイレント:月額費用の50%(加入料下限20,000円) 月額保証料1,000円(非課税) GTN:月額費用の60%(加入料下限30,000円) 月額保証料2%(最低保証料1,000円) ※外国籍の方		
契約形態	契約期間/解約予告	
再契約型定期借家	1年/1ヶ月前通知	
再契約料	再契約事務手数料	
新賃料の0.5ヶ月分	-	
構造/所属階	築年月	総戸数
RC 4階建て/3階	2021年07月	11戸
退去予定日	入居可能目安	
退去済	即入居可	
備考		
●Art Club:家財保険・24時間対応(1ヶ月を単位にした特約あり) ●諸経費:書類作成・郵送料金 ●契約開始後1年未満解約の場合違約金1ヶ月(賃料+共益費)有		

**再契約型定期借家** 再契約型定期借家契約の場合、家賃滞納・近隣迷惑行為など契約違反がなければ原則的に再契約をおこないますので、そのまま住み続けていただけます。

■申込時注意 ●個人契約時:入居者本人のみ契約可 ●スカイレント保証:学生・アルバイト・派遣社員・無職の方は連帯保証人必須 ●大手法人契約時:普通借家契約の相談可 ●広告期限:2025年02月末迄 ●現況優先。写真は同物件・別部屋の場合があります ●消費税額:適用税率に準ずる ●図面の寸法:目安であり現況優先 ●洗濯パン寸法:外寸 ●カーテンレール寸法:高さは固定ランナー下から床マイナス1cm、幅は固定ランナーの端から端まで

**新宿本店** 新宿区新宿3-21-4新宿ニューワークビル1階  
TEL: 03-6279-2032



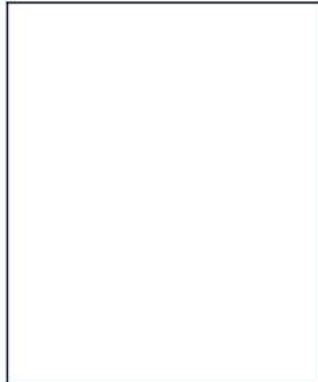
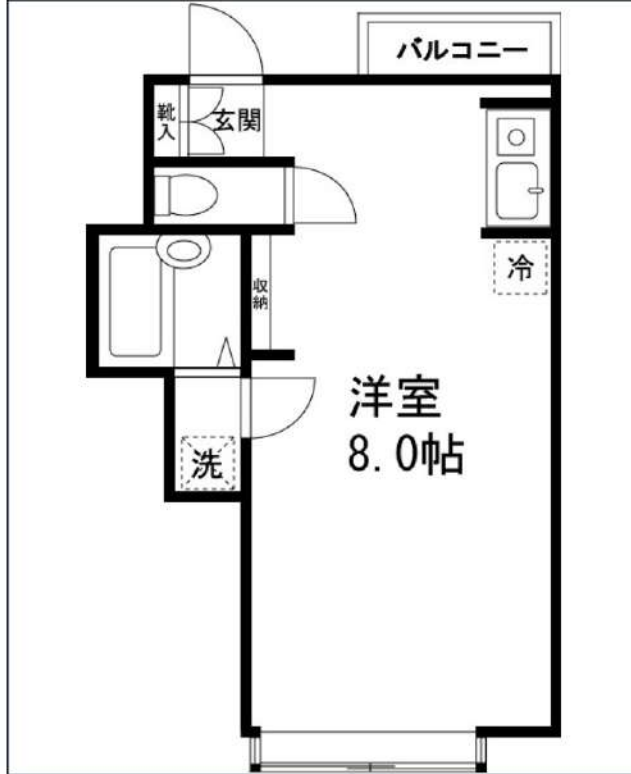
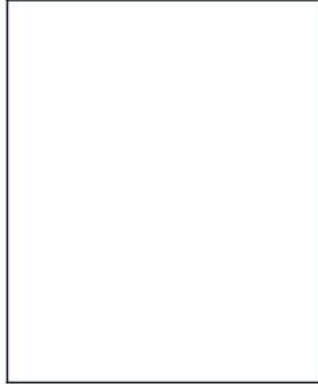
**みずべや**  
水商売のお部屋



**あずま通り店** 新宿区歌舞伎町1-8-3良川ビル2階  
TEL: 03-6205-5732

# プログレス高円寺

留学生含む外国籍相談可能



※現況と図面に相違がある場合は、現況優先となります。

JR中央・総武線「高円寺」徒歩7分  
西武新宿線「野方」徒歩17分  
東京メトロ丸ノ内線「新高円寺」徒歩19分

号室	賃料
302	78,000円

管理費			
敷金	1ヶ月	礼金	1ヶ月
その他費用	鍵交換費用22,000円、契約事務手数料11,000円(入居時)、24時間生活サポート19,800円(入居時)		
所在地	〒166-0002 東京都杉並区高円寺北2丁目39-22		
構造・階建	木造 3階部分 / 3階		
築年月	2007年7月	専有面積	17.82㎡
間取り	ワンルーム	開口向き	北
契約期間	普通借家2年	更新料	1ヶ月(新賃料)
保険	20,000円 2年	更新事務手数料	
保証会社	株式会社エポスカード 100%プラン 保証料(初回契約時)100%、保証料(月額)1.5%、		
退去予定日		入居時期	即入居可
備考	<ul style="list-style-type: none"> <li>・退去時のクリーニング費用借主負担</li> <li>・1年未満の解約は短期解約違約金有⇒賃料、管理費総額1ヶ月分</li> <li>・解約予告1ヶ月前</li> </ul>		

・自転車駐輪相談可 ※間取り図面は反転タイプになります。・保証会社利用料50%に変更の場合AD120、保証会社非加入の場合AD70

駐輪場等の空き確認はこちらへ→ 株式会社リアルワン 03-5925-8782

新宿本店 新宿区新宿3-21-4新宿ニュータワービル1階  
TEL: 03-6279-2032



みずいべや  
水商売のお部屋



あずま通り店 新宿区歌舞伎町1-8-3良川ビル2階  
TEL: 03-6205-5732