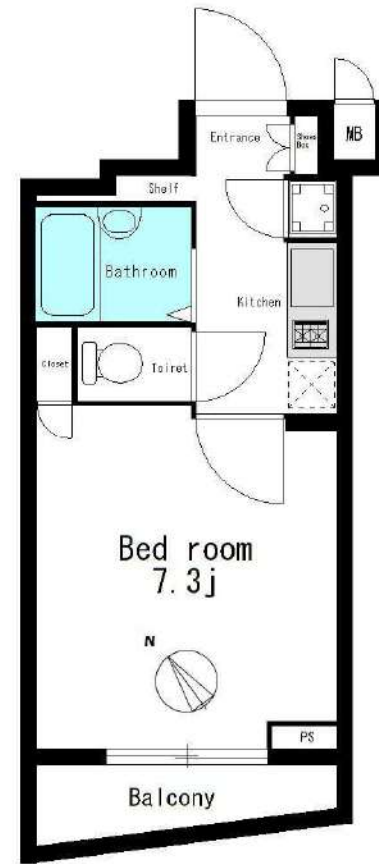


賃貸マンション	1K	保証金	東京メトロ東西線	<b>早稲田</b>	駅 徒歩 14 分	名称	<b>ビバリーホームズ早稲田</b>
	賃料 <b>78,000</b> 円	1ヶ月	東京メトロ副都心線	雑司が谷	駅 徒歩 17 分	所在地	
	管理費 <b>7,000</b> 円	1ヶ月	都電荒川線	早稲田	駅 徒歩 2 分	東京都豊島区高田1-4-3	

交通	高田馬場駅へ直通2分	各戸設備	駐輪場	有	洗濯機置き場	室内	エアコン	有	規模構造	鉄筋コンクリート造	4階建		
	新宿駅へ12分		バイク置き場	無	独立洗面所	無	バス・トイレ別	有	使用部分	1階	面積	21.41㎡	
			東京駅へ13分	駐車場	無	フローリング	有	温水洗浄便座	無	建築年	2008/9	契約期間	2年
				新宿駅へ19分	オートロック	有	システムキッチン	有	シャワー	有	現況	2月14日退去予定	入居日
			エレベーター		有	クローゼット	有	分譲タイプ	有	備考	ペット可(制限有り) ペット飼育の場合、保証金+1ヶ月 鍵交換代2.5万+税 火災保険料2万~(保証会社による) 24hサポート1.5万+税・保証会社必須(相談可)		
タイル貼り	有	TVドアホン	有	角部屋	無								
デザイナーズ		浴室乾燥機	有	ペット	相談								
		シューズボックス	有	楽器相談	相談								



都市ガス	冷暖	洗濯機置き場	HOT	QRコード
システムガス	楽器相談	CATV	CS	



※保証会社は全保連、ミライズインシュア、オリコフォレントインシュアのいずれかに加入していただきます。

※図面と相違する場合は、現状を優先します※

**新宿本店** 新宿区新宿3-21-4新宿ニュータウンビル1階  
TEL : 03-6279-2032



**みずべや**  
水商売のお部屋

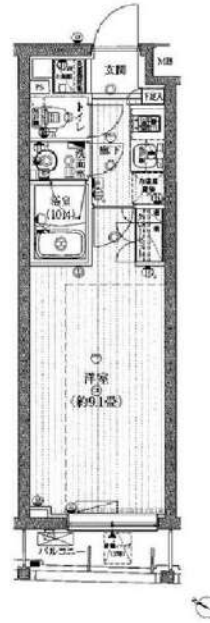
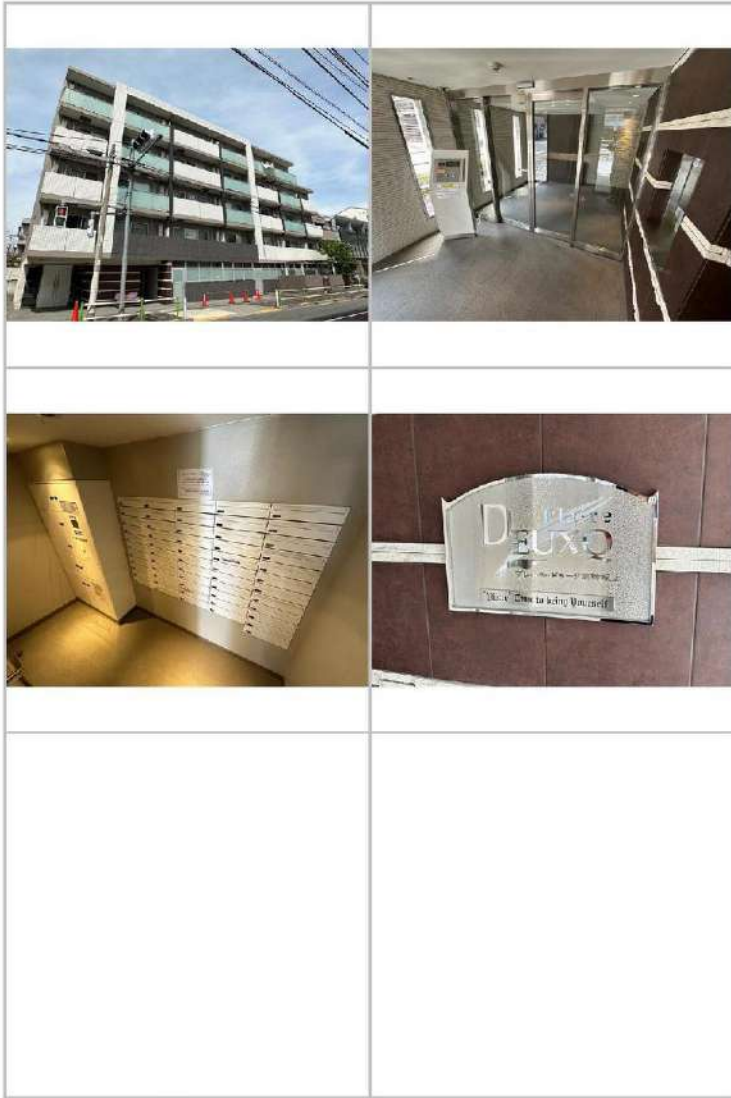


**あずま通り店** 新宿区歌舞伎町1-8-3良川ビル2階  
TEL : 03-6205-5732



# プレール・ドゥーク志村坂上

## 分譲賃貸マンション



写真はイメージです  
インターネット詳細に関しては建物管理会社へご確認ください  
※長泊利用禁止  
※ペット飼育不可  
※先行申込物件

### 保証会社加入必須

#### I、新日本信用保証

- ① 初回賃料総額 4.0% (年額1万円)
- ② 毎月賃料総額 8.0% (年額無)
- ③ 学生プラン初回3万円4年間年額無  
(5年目~年額1万円) ※要学生証コピー  
口座振替手数料216円(税込)/月

#### II、クレディセゾン

- ① 初回賃料総額 4.0% (年額1万円未満)
- ※賃料(管理費込)が15万円以上年額1.4万円
- ② 学生プラン初回1.5万円年額1万円 ※要学生証コピー

号室	賃料		
313	79,000円		
管理費	10,000円		
敷金	1ヶ月	礼金	1ヶ月
所在地	東京都板橋区 小豆沢3丁目3-4		
交通	都営三田線 志村坂上 徒歩4分		
構造	鉄筋コンクリート(RC造) 5階建		
専有面積	25.34㎡	開口部方位	南西
総戸数	54戸	間取り	1K
築年月	2013/11	契約期間	2年
入居日	相談 02/23退去(入居中)		
設備等	都市ガス, 公共下水, 宅配BOX, バス・トイレ別, 浴室乾燥機, バルコニー, エレベーター, エアコン, 独立洗面台, 防犯カメラ, 温水洗浄便座, モニタ付オートロック, ゴミ置場, インターネット接続可, シリンダーキー(ディンプル), 24時間緊急通報システム		
備考	※365日以内の解約の場合、短期解約違約金 賃料(管理費込) 1ヶ月分 ※ルームクリーニング代(退去時支払): 38,500円(税込) FAST ASSIST24/月額: 1,100円(税込) 室内除菌消臭代: 8,800円(税込) 鍵交換料: 35,200円(税込) 保険料: 20,000円 2年 解約予告: 1ヶ月前		

図面が現状と異なる場合は現状優先とします。  
更新料: 新賃料の1.5ヶ月分

**新宿本店**

新宿区新宿3-21-4新宿ニュータワービル1階  
TEL: 03-6279-2032



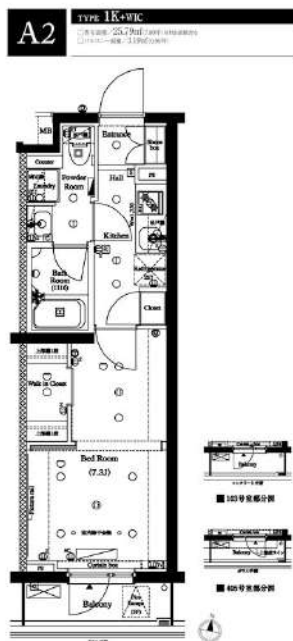
**みずべや**  
水商売のお部屋



**あずま通り店**

新宿区歌舞伎町1-8-3良川ビル2階  
TEL: 03-6205-5732

# ARKMARK練馬平和台 103号室



東京メトロ有楽町線「平和台」徒歩9分  
東京メトロ有楽町線「氷川台」徒歩10分

賃料	82,000円
管理費	15,000円
敷金 礼金	礼金 0ヶ月・敷金 0ヶ月

所在	東京都練馬区平和台3丁目21-2		
間取詳細	1K (洋室7.3畳)		
構造・階建	RC 1階 / 4階	物件種別	マンション
築年月	2022年7月	専有面積	25.79㎡
現況	退去予定	開口向き	南
更新料	1ヶ月(新賃料)	仲介料	
損保	要 18,000円 2年	連帯保証人	不要
契約期間	2年 更新可		
保証会社	(新日本信用保証) 50%またはルームバンクインシュア40%		
駐車場	有		
駐輪場			
バイク置き場	有/バイク駐輪相談可/備考確認		
入居諸条件	ペット相談、二人入居可		
その他費用	クラブアセットα(2年毎)20,000円(入居時)、ハウスクリーニング費用49,500円(退去時)、鍵交換費用38,500円(退去時)、エアコン内部洗浄費用13,200円(退去時)		
近隣施設			
設備	都市ガス、インターネット使用料無料、宅配ボックス、浴室乾燥機、バストイレ別、エレベーター1基、室内洗濯機置き場、エアコン、シャワートイレ、システムキッチン、インターホン、オートロック、防犯カメラ、二人入居可、ウォークインクローゼット、ダブルロック、ディンプルキー、温水洗浄便座、外観タイル張り、24H換気システム、BS、CS、フローリング、バルコニー、24時間緊急対応		
備考	引越業者指定有り/その他費用は審査状況により先払いのケース有り/法人契約の場合、敷金礼金各1ヶ月分追加/12ヶ月未満の解約の場合、短期解約違約金は月額賃料の1ヶ月分		



※掲載情報と現状が異なる場合は現状が優先となります

新宿本店 新宿区新宿3-21-4新宿ニュータウンビル1階  
TEL: 03-6279-2032



みずべや  
水商売のお部屋



あずま通り店 新宿区歌舞伎町1-8-3良川ビル2階  
TEL: 03-6205-5732



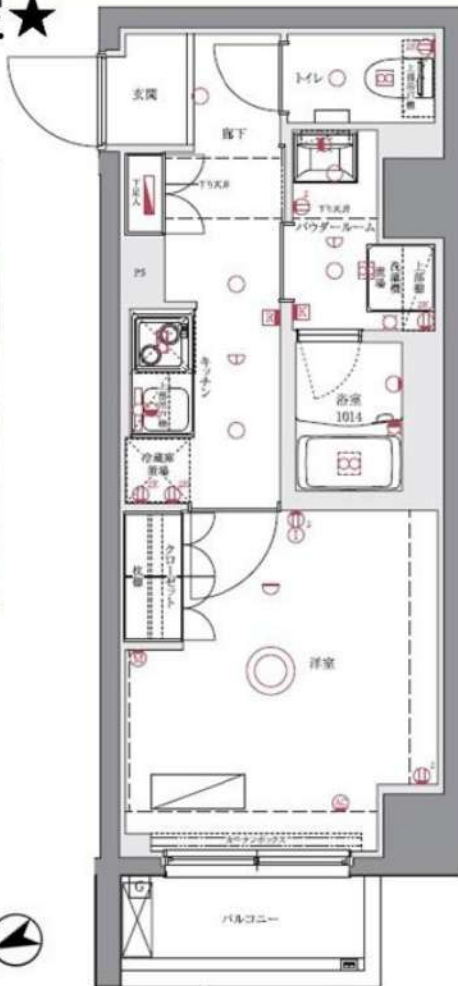
# 築浅分譲賃貸マンション

ユリカロゼAZ上板橋



# 築浅！角部屋！1階1世帯のみ！Wi-Fi使用料無料！

★101号室★  
※角部屋



- ～設備～
- ★カラーモニター付インターホン
  - ★24時間セキュリティ
  - ★防犯カメラ
  - ★オートロック
  - ★ディンプルキー
  - ★敷地内ごみ置き場
  - ★宅配ボックス
  - ★システムキッチン
  - ★2口ガスコンロ
  - ★エアコン完備
  - ★浴室換気暖房乾燥機
  - ★独立洗面化粧台
  - ★温水洗浄付暖房便座
  - ★Wi-Fi使用料無料



♪ペット相談可  
※猫or小型犬2匹まで

Wi-Fi  
使用料無料

二人  
入居可



※図面と現況が異なる場合、現況を優先とします。

※2年以内の解約は違約金が発生します。

※電波状況がキャリア毎に異なるためご自身でご確認ください。

★先行契約優先★

号室	タイプ	面積	賃料	共益費	入居日
101	C2	26.17㎡	90,000円	15,000円	2月上旬

敷金:なし 礼金:1ヶ月 更新料:新賃料の1ヶ月分のみ  
ペット飼育時:1匹につき礼金1ヶ月追加

※解約予告1ヶ月前(書面による通知必要)

- 【物件概要】◆住居表示/東京都板橋区上板橋3-18-9 ◆構造規模/鉄筋コンクリート造地上8階建  
◆交通/東武東上線「上板橋」駅徒歩5分 ◆施工/2023年9月 ◆総戸数/29戸
- 【備考】◆保証会社必須(全保連60%) ◆火災保険 20,000円(2年) ◆アクセス24 12,000円(税別・初回のみ)  
◆鍵交換手数料 26,000円(税別) ◆駐車場(1台) ◆バイク置場(2台) ◆駐輪場(28台・ラック式)

新宿本店

新宿区新宿3-21-4新宿ニューワールドビル1階  
TEL:03-6279-2032



みずべや  
水商売のお部屋



あずま通り店

新宿区歌舞伎町1-8-3良川ビル2階  
TEL:03-6205-5732



# ハーモニーレジデンス板橋シティサイト 301

インターネット無料!(ファイバーゲート)  
ペット飼育相談可能!(小型犬または猫1匹まで)



賃貸条件	賃料 敷金	98,000円 1ヶ月	共益費 礼金	15,000円 1ヶ月
所在地	東京都板橋区志村2丁目15-11			
交通	都営三田線「志村三丁目」駅 徒歩6分			
	都営三田線「志村坂上」駅 徒歩13分			
	都営三田線「蓮根」駅 徒歩17分			
種別	賃貸マンション	構造	鉄筋コンクリート	
規模	地上4階建て/3階部分		間取	1DK
専有面積	27.66㎡		築年数	2019年11月
入居可能日	相談(2025/03/16退去予定)		現況	居住中
更新料	新賃料の1.5ヶ月		向き	南西
保険	18,400円(2年)		鍵交換代 ※税込	38,500円
保証会社	【シノケン】月額総賃料の50%~(最低保証料5万円)/次年度以降12000円~ ※引落とし手数料660円(税込)※別紙申込書有。弊社HP上の申込書タブより 申込書をダウンロードし記入の上アップロード下さい(6枚全てお送りください)			
費用	プレミアムデスク(2年/税込):16,500円			
必要書類	■審査時:顔写真付き身分証・在籍証明・シノケン保証会社申込み書 ※申込書をダウンロードし、お申込時にご提出ください。 ■契約時:無			
その他	ペット	可能	楽器	不可
	事務所	不可	法人	可
	駐輪場	有	バイク	無
	駐車場	無	トランク ルーム	無
	先行	契約	インター ネット	無料ファイバーゲート 0120-988-660
備考	■短期解約違約金:1年未満2カ月 ■解約予告:2カ月前 ■プレミアムデスク代の中に登録料4,400円(税込)を含みます。 ■PET飼育時 礼金1ヶ月プラス ■駐輪場等の共用部については【共用管理】まで直接問合せ下さい。 ■本物件は電子契約となります。			
共用管理	株式会社シノケンアメニティ(03-6860-3110)			

※写真は参考となります



まいばすけっと 志村3丁目  
店まで335m  
ファミリーマート 志村三  
丁目駅前店まで417m  
サン薬局まで373m



※図面と現況が異なる場合は、現況優先となります。 情報掲載日 2025/1/11

新宿本店 新宿区新宿3-21-4新宿ニューターワビル1階  
TEL: 03-6279-2032



みずべや  
水商売のお部屋



あずま通り店 新宿区歌舞伎町1-8-3良川ビル2階  
TEL: 03-6205-5732



# エストウールズ板橋本町

号室	賃料	管理費	敷金	礼金	保証金
203	110,000円	10,000円	0ヶ月	0ヶ月	1ヶ月
交通	都営三田線 「板橋本町」駅徒歩 4分		都営三田線 「本蓮沼」駅徒歩 8分		

インターネット使用料無料 ペット飼育可能



図面・写真と現状が異なる場合は現状優先と致します。



所在地	〒174-0053 東京都板橋区清水町44-6		
構造	鉄筋コンクリート造 地上11階建		
築年数	2022年8月	契約形態	普通契約2年
専有面積	29.11㎡	間取り	1DK
火災保険料【2年間】	2,000円(税別)/月額	間取り	1DK
24時間緊急対応料		事務手数料	
保証会社(必須)	月額保証料：総賃料の1% (最低1000円) ※にじいるライフ利用時 別途 引落手数料500円(税別)※年更新料無 初回保証料：総賃料×50%※にじいるライフ利用時 上記は株式会社 にじいるライフ 利用の場合※その他保証会社取扱いあり		
専有部分	・室内洗濯機置場 ・洗淨暖房便座 ・シューズボックス ・クローゼット ・エアコン ・モニター付インターホン ・システムキッチン2口ガスコンロ ・浴室換気暖房乾燥機 ・独立洗面台 ・24時間換気システム		
共有部分	・オートロック ・メールボックス ・宅配ボックス ・防犯カメラ ・エレベーター ・BS/100° CS ・インターネット無料 ((株)ファイバークラウド) ・敷地内ゴミ置き場 ・駐輪場 ・バイク置場 ・駐車場		
内見時期	3月11日	入居時期	3月下旬
その他	・保証金1ヶ月分は契約時償却 ・退去日 3/10予定 ・ペット飼育可能(敷金1ヶ月分追加・退去時償却)※飼育規則は建物管理に要確認 ・退去時ハウスクリーニング代請求 ・短期解約違約金有り(1年未満の場合賃料1ヶ月分) ・建物管理会社：日神管財 TEL: 03-5360-2081 ・法人：敷金1ヶ月・礼金1か月・保証金0ヶ月		
必要書類	申込時	身分証明書	
	契約時	住民票(3ヶ月以内) 認印(シャチハタ不可)	

新宿本店 新宿区新宿3-21-4新宿ニューワールドビル1階  
TEL: 03-6279-2032



みずばや  
水商売のお部屋



あずま通り店 新宿区歌舞伎町1-8-3良川ビル2階  
TEL: 03-6205-5732



# artista(アルティスタ)

所在地 東京都練馬区石神井町6-1-25  
 駅・所要時間 西武池袋線 石神井公園駅 徒歩6分

楽器演奏24時間可  
 防音室付き  
 SOHO相談可



池袋まで急行 9分!!



光ファイバー 追焚付オートバス シャワートイレ 浴室換気乾燥機



BS・CS 楽器可 ガーモニター付インターホン 駐輪場原付可



宅配ボックス 敷地内ゴミ置場 24時間セキュリティ オートロック



賃料	¥140,000
管理費	¥10,000
敷金 / 礼金	1ヶ月/1ヶ月
間取り	1LDK
築年月	2018年 6月
入居時期	2025年1月16日退去予定
建物種別	マンション RC造
面積	38.4㎡
構造規模	4階地下1階建て 301号室
契約期間	普通借家2年
更新料	新賃料1ヶ月
損保	月額2,200円 24時間サポート付き
駐輪場	無料
その他	24時間楽器演奏可(打楽器不可) SOHO、登記相談可 保証会社加入必須 鍵交換任意

※図面と現状に相違がある場合は現状優先と致します。

新宿本店 新宿区新宿3-21-4新宿ニュータワービル1階  
 TEL: 03-6279-2032



みずべや  
 水商売のお部屋



あずま通り店 新宿区歌舞伎町1-8-3良川ビル2階  
 TEL: 03-6205-5732