

グランドコンシェルジュ広尾 303号室

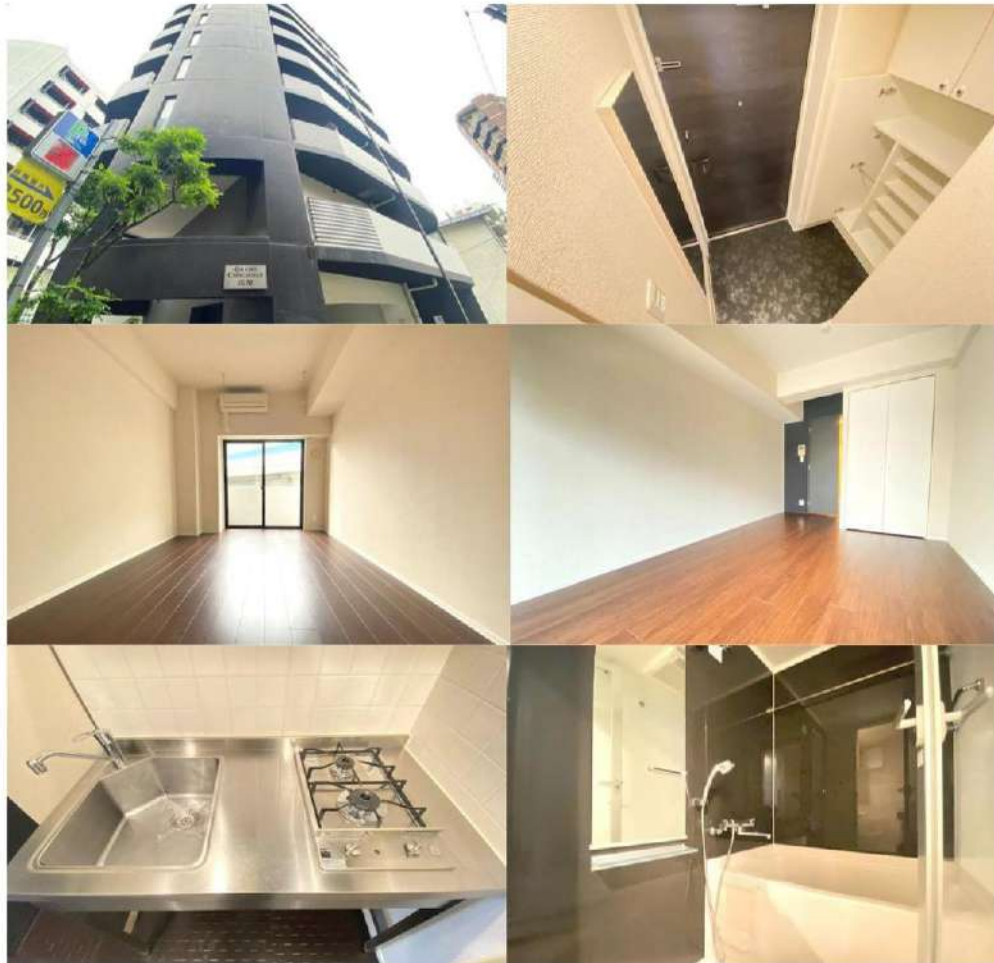
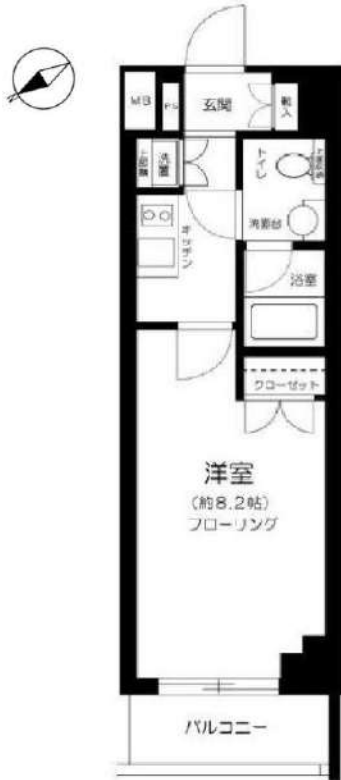


東京メトロ日比谷線 「広尾」駅 徒歩 10分

東京メトロ南北線「白金高輪」駅 徒歩 14分
山手線「恵比寿(東京)」駅 徒歩 15分

間取り **1K** (25.81㎡) 資料 **109,000円** (管理費10,000円)

複数路線利用可能でアクセス良好♪安心のTVモニター付きオートロックや便利な宅配ボックスも完備☆



※図面と現況に相違がある場合は現況を優先とします。
※写真については別部屋の写真を使用している可能性もございます。

【周辺施設】

ファミリーマート 恵比寿二丁目店 徒歩2分
マツモトキヨシ 恵比寿3丁目店 徒歩2分

【募集条件】

| | | |
|-------|---|-------------------|
| 所在地 | 東京都港区白金5丁目 14-14 | |
| 築年月 | 2008年6月 | |
| 構造 | 鉄筋コンクリート造 / 全32戸 | |
| 敷金・礼金 | 1ヶ月・0ヶ月 | |
| 償却 | 1ヶ月 | |
| 契約期間 | 普通借家契約 2年間 | |
| 現況 | 退去予定 | |
| 入居時期 | 2025年03月中旬予定 | |
| 更新料 | 1ヶ月 更新事務手数料 5,500円 (税込) | |
| 解約予告 | 50日間 | |
| 火災保険 | 要加入 2年間20,000円 | |
| 契約時費用 | 鍵交換費 | 27,500 円 |
| | 契約事務手数料 | 0 円 |
| 退去時費用 | ハウスクリーニング代 | 55,000 円 |
| 設備概要 | 宅配BOX, 防犯カメラ, 敷地内ゴミ置き場, 2口ガスコンロ, バス・トイレ別, 浴室乾燥, 温水洗浄便座, エアコン, ネット 使用料不要, モニタ付オートロック, 室内洗濯機置場, クローゼット | |
| ガス種類 | 都市ガス | |
| 備考 | 二人入居: | 不可 |
| | 保証会社: | 必須 |
| | 喫煙: | 不可 |
| | 楽器使用: | 不可 |
| | ペット飼育: | 不可 |
| | 短期違約金: | 1年未満解約の場合総賃料の1ヶ月分 |

新宿本店 新宿区新宿3-21-4新宿ニューワークビル1階
TEL: 03-6279-2032



みずべや
水商売のお部屋



あずま通り店 新宿区歌舞伎町1-8-3良川ビル2階
TEL: 03-6205-5732



コンシェルシア芝公園MASTER'S VILLA 301

賃貸マンション



複数路線利用可能で利便性◎独立洗面台・ドラム式洗濯機付き・ネット無料♪

| | | |
|------|---------------|--------|
| 1K | 専有面積 | 26.56㎡ |
| 賃料 | 121,000円 | |
| 管理費 | 12,000円 | |
| 礼金 | 1ヶ月 | 敷金 1ヶ月 |
| 入居時期 | 予定 2025年02月下旬 | |

◆アクセス

都営三田線「芝公園」駅徒歩 5分

都営浅草線「三田(東京)」駅徒歩6分 山手線「田町(東京)」駅徒歩10分

◆物件概要

- ・住所/東京都港区芝2丁目 22-9
- ・構造/鉄筋コンクリート造地上階数 14階
- ・築年数/2011年8月
- ・駐車場/空無・駐輪場/設備有・バイク置き場/空無 ※設備有の場合は要問い合わせ
- ・向き/北
- ・契約期間/普通借家契約 2年
- ・更新料/新賃料の 1.5 ヶ月+更新事務手数料16,500円(税込)

◆初期費用

- ①保証委託料/にじいろ◎月額保証料:賃料+管理費の1%※最低保証料1,000円 ◎初回保証委託料:賃料+管理費の80%
- ②決済手数料:毎月550円(税込)
- ③損害保険/有り 火災保険 24ヶ月 23,000円
- ④当月分分割賃料
- ⑤翌月分賃料
- ⑥その他費用/安心入居サポート(税込・必須):22,000円 鍵交換費用(税込・必須):33,000円

◆入居諸条件

ペット(相談)、ルームシェア(相談)、外国人入居(相談)、学生専用(相談)、楽器使用(相談)、高齢者(相談)、子供(不可)、事務所(不可)、性別(不問)、単身(可)、二人入居(相談)、法人(可)、未成年契約(不可)

◆設備

2F以上、オートロック、ダブルロック、モニタ付オートロック、角住戸、デザイナーズ、外壁タイル張り、防犯カメラ、メールボックス、24時間換気システム、2ロコンロ、BS、CATV、CS、IHキッチンヒーター、インターホン、エアコン、ガス給湯、クローゼット、システムキッチン、シューズボックス、ネット使用料不要、バス・トイレ別、マルチメディアコンセント、ユニットバス、温水洗浄便座、高速ネット対応、人感照明センサー、洗面化粧台、洗面所独立、暖房、浴室乾燥、24時間ゴミ出し可、エレベーター、宅配BOX、敷地内ゴミ置き場

◆備考

- 短期解約違約金有(1年末満解約:賃料+管理費1.5ヶ月分)
- 2ヶ月前解約予告
- 先行申込可
- 法人契約の場合:礼金1ヶ月追加で法人規定ご相談可能
- 退去時ルームクリーニング費用(税込):44,000円
- 退去時エアコン内部洗浄費用(税込):16,500円/台
- ネット無料:ギガプライズ 全戸一括型、使用時の環境・状況により速度が低下する場合は有
- ペット:小型犬または猫2匹まで(成長時の体長50cm以内) 1匹につき敷金1ヶ月追加、退去時償却
- 楽器:但し消音機能付き・アップライトピアノ、ドラム、音楽不可・居住者よりクレームがあった場合即時使用中止

◆周辺施設

- ・まいばすけっと 芝2丁目店
 - ・ファミリーマート 芝2丁目店
 - ・セゾングループ 港区芝2丁目店
 - ・100YEN SHOP FLET'S(100円ショップ) フレッツ 芝2丁目店
- ※作成時データの為、現状とは異なる場合がございます。



※図面と異なる場合は現況を優先となります。
※賃料発生日は申込から原則2週間となります。

新宿本店 新宿区新宿3-21-4新宿ニュータワービル1階
TEL:03-6279-2032



みずべや
水商売のお部屋



あずま通り店 新宿区歌舞伎町1-8-3良川ビル2階
TEL:03-6205-5732



複数路線利用可・通勤や通学に便利な立地！セキュリティや設備充実です☆

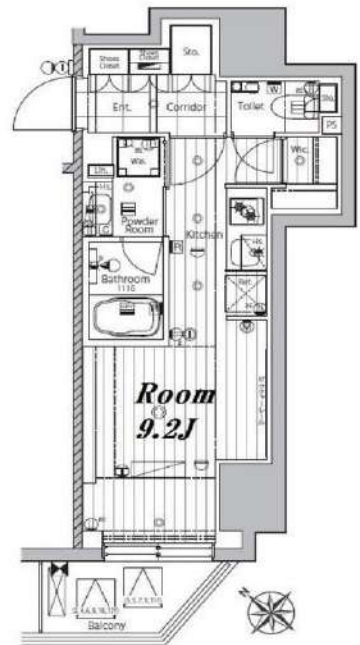
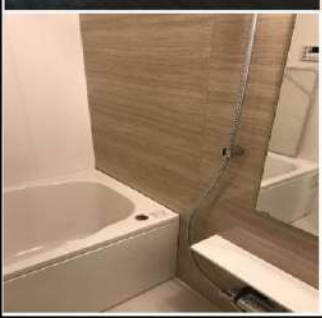
| | | |
|------|----------|--------|
| 1R | 専有面積 | 28.63㎡ |
| 賃料 | 124,000円 | |
| 管理費 | 12,000円 | |
| 礼金 | 1ヶ月 | 敷金 1ヶ月 |
| 入居時期 | 相談 | |

◆アクセス 都営三田線「三田（東京）」駅徒歩7分
山手線「浜松町」駅徒歩10分 都営大江戸線「大門（東京）」駅徒歩10分

◆物件概要
・住所/東京都港区芝1丁目13-21
・構造/鉄筋コンクリート造地上階数12階
・築年数/2018年3月
・駐車場/設備無・駐輪場/設備有・バイク置き場/設備無 ※設備有の場合は要問い合わせ
・向き/南西
・契約期間/普通借家契約2年
・更新料/新賃料の1.5ヶ月+更新事務手数料16,500円(税込)

メイクスデザイン芝公園 904

賃貸マンション



※図面と異なる場合は現況を優先となります。
※賃料発生日は申込から原則2週間となります。

◆初期費用
①保証委託料/にじいろ◎月額保証料：賃料+管理費の1%※最低保証料1,000円 ◎初回保証委託料：賃料+管理費の80%
②決済手数料：毎月550円(税込)
③損害保険/有り 火災保険 24ヶ月 23,000円
④当月分日割賃料
⑤翌月分賃料
⑥その他費用/安心入居サポート(税込・必須):22,000円 鍵交換費用(税込・必須):33,000円

◆入居諸条件
ベッド(不可), ルームシェア(相談), 外国人入居(相談), 学生専用(相談), 楽器使用(相談), 高齢者(相談), 子供(不可), 事務所(不可), 性別(不問), 単身(可), 二人入居(相談), 法人(可), 未成年契約(不可)

◆設備
2F以上,オートロック,ダブルロック,ティンブルキー,モニタ付オートロック,角住戸,デザイナーズ,外壁タイル張り,防犯カメラ,メールボックス,セキュリティ会社加入済,24時間換気システム,2口コンロ,B.S.C.S,インターホン,ウォークインクローゼット,エアコン,ガスコンロ設置済,ガス給湯,システムキッチン,シューズボックス,トイレ有,バス・トイレ別,バス有,マルチメディアコンセント,ユニットバス,温水洗浄便座,給湯,高速ネット対応,室内洗濯機置場,人感照明センサー,洗面化粧台,洗面所独立,洗面台,暖房,追い焚き風呂,浴室乾燥,24時間ゴミ出し可,エレベーター,宅配BOX,敷地内ゴミ置き場

◆備考
短期解約違約金有(1年末満解約:賃料+管理費1.5ヶ月分)
2ヶ月前解約予告
先行申込可
法人契約の場合:礼金1ヶ月追加で法人規定ご相談可能
退去時ルームクリーニング費用(税込):44,000円
退去時エアコン内部洗浄費用(税込):16,500円/台
楽器:但し消音機能付き・アップライトピアノ、ドラム、声楽不可・居住者よりクレームがあった場合即時使用中止

◆周辺施設
・ファミリーマート 南山堂第一京浜芝店
・セゾンプラザ 港区芝1丁目店
・100YEN SHOP FLET'S(100円ショップ) フリック 芝2丁目店
・丸の内線 芝2丁目店
※作成時データの為、現状とは異なる場合がございます。

新宿本店 新宿区新宿3-21-4新宿ニュータワービル1階
TEL:03-6279-2032



みずべや
水商売のお部屋



あずま通り店 新宿区歌舞伎町1-8-3良川ビル2階
TEL:03-6205-5732

賃貸マンション
カーサスプレッディッド
赤坂7丁目

千代田線 『赤坂』駅 徒歩5分
日比谷線 『六本木』駅 徒歩11分
銀座線・半蔵門線 都営大江戸線 『青山一丁目』駅 徒歩12分

| | | | |
|------|------------|------|----------|
| ■所在地 | 港区赤坂7-10-1 | | |
| ■構造 | RC造地上10階建 | ■築年月 | 平成27年10月 |
| ■間取 | 1K | ■用途 | 住居のみ |

敷金 1ヶ月分 礼金 1ヶ月分

| | | | | |
|------------------|---|--|-----------|--------------------|
| ■賃貸条件 | ■管理費 | 10,000円 | ■更新料 | 新賃料の1ヶ月分 |
| | ■契約期間 | 2年間 | ■鍵交換代 | 42,000円 |
| | ■解約予告 | 2ヶ月前 | | |
| | ■家財保険 | チャブ保険(2年間契約) 地震保険の 有無選択 地震保険なしなら:20,000円 地震保険付きなら:25,000円 | | |
| ■保証人不要システムご利用の場合 | ■短期解約違約金 | 1年未満の解約は月額賃料及び管理費の2ヶ月分(大手法人は相談可) | | |
| | ■保証人 | 《個人申込み》 下記どちらでもご利用可能 《法人申込み》 オリコのみご利用可能 【オリコフォレントインシュア】 初回保証委託料は賃料等の1ヶ月分、 1年毎に1万円の保証委託料 【アイスマイル+プラス】 お手持ちのクレジットカードで賃料保証と家財保険のセットを決済(クレジットカードがない場合はご利用不可) 保証料月々払いプランで、月額賃料等の4.25%+700円 | | |
| ■家賃も | お手持ちのクレジットカードで賃料保証と家財保険のセットを決済(クレジットカードがない場合はご利用不可) 保証料月々払いプランで、月額賃料等の4.25%+700円 | | | |
| ■入居条件 | ペット | 民泊 | 楽器 | 外国籍 |
| | ○ | × | × | ○ |
| ■設備 | オートロック | エレベーター | エアコン | IHコンロ(調理器具に規格指定あり) |
| | 温水洗浄便座 | 浴室乾燥機 | ピックアップレール | 玄関人感センサーライト |
| ■駐輪場 | モニター付きインターホン | 宅配ボックス | フレッツ光ネクスト | CATV(ジェイコム) |
| | 初回登録料550円:上段220円/月、下段330円/月 | | | |
| ■ペット飼育 | 小型犬(体高50cm且つ体重10kg以下) もしくは猫のどちらか2頭まで飼育可。賃貸条件:敷金2ヶ月分、礼金1ヶ月分、退去時償却1ヶ月分(原状回復費含まず) | | | |

★5線3駅利用可の駅近マンション ★TBS赤坂まで徒歩5分
★ペット2頭まで飼育可 ★バストイレ独立タイプ



クローゼット 姿見ミラー付き



・独立洗面台 タイル貼り
・IHコンロキッチン



・宅配ボックス完備
・駐輪場空きあり

402号室 専有面積 25.73㎡

■賃料 144,000 円

■管理費10,000円 ■即入居可

室内動画

360° VIEW



※間取・設備は現況優先

新宿本店 新宿区新宿3-21-4新宿ニュータワービル1階
TEL: 03-6279-2032



みずべや
水商売のお部屋



あずま通り店 新宿区歌舞伎町1-8-3良川ビル2階
TEL: 03-6205-5732

賃貸マンション アビターレ霞町

日比谷線「六本木」駅徒歩9分
千代田線「乃木坂」駅徒歩12分

★西麻布交差点至近 ★2線2駅利用可
★デザイナーズマンション ★角部屋
★バストイレ独立タイプのお部屋です

201号室 専有面積 31.70㎡

■賃料 147,000円

■管理費6,000円 ■1/29空き予定



★家具レイアウトイメージ★
(家具付きではございません)



※間取・設備は現況優先

| | | | | | | |
|----------------|--|--|---------|----------|-----------|--|
| ■所在地 | 港区西麻布1-10-14 | | | | | |
| ■構造 | RC造地上6階 地下1階建 | ■築年月 | 平成16年3月 | | | |
| ■間取 | 1K | ■用途 | 住居のみ | | | |
| 敷金 1ヶ月分 | | 礼金 1ヶ月分 | | | | |
| ■賃貸条件 | ■管理費 | 6,000円 | ■更新料 | 新賃料の1ヶ月分 | | |
| | ■契約期間 | 2年間 | ■鍵交換代 | 25,000円 | | |
| | ■解約予告 | 2ヶ月前 | | | | |
| | ■家財保険 地震保険の有無選択 | チャブ保険(2年間契約) 地震保険ナンなら:20,000円 地震保険付きなら:25,000円 | | | | |
| | ■短期解約 違約金 | 1年未満の解約は月額賃料及び管理費の 2ヶ月分(大手法人は相談可) | | | | |
| | ■保証人 不要システム ご利用の場合 | ≪個人申込み≫ 下記どちらでもご利用可能 ≪法人申込み≫ オリコのみご利用可能 【オリコフォレントインシュア】 初回保証委託料は賃料等の1ヶ月分、 1年毎に1万円の保証委託料 【アイスマイル+プラス】 お手持ちのクレジットカードで賃料保証と 家財保険のセットを決済(クレジットカードが ない場合はご利用不可) 保証料月々払いプランで、月額賃料等の 4.25%+700円 | | | | |
| | ■家賃も | | | | | |
| ■入居条件 | ペット | 民泊 | 楽器 | 外国籍 | パート 学生 | |
| | × | × | × | ○ | 相談 | |
| ■設備 | ■オートロック ■エレベーター ■エアコン ■2口ガスコンロ ■温水洗浄便座 ■ドラム式洗濯乾燥機 ■追い焚き ■浴室乾燥機 ■モニター付きインターホン ■インターネット回線NTT(VDSL方式) ■CATV(J.COM) | | | | | |



新宿本店 新宿区新宿3-21-4新宿ニューワールド1階
TEL: 03-6279-2032



みずべや
水商売のお部屋



あずま通り店

新宿区歌舞伎町1-8-3長川ビル2階
TEL: 03-6205-5732

貸マンション

三田駅

オーパスホームズ三田 0502

間取り
1DK

専有面積
29.83㎡

築年月
2004年03月



チェックポイント！

主要採光面：南東向き、ペット相談、二人入居可、B・T別、シャワー、トイレ、温水洗浄便座、洗面所独立、IHキッチンヒーター、収納スペース、クローゼット、シューズボックス、室内洗濯機置場、フローリング、エアコン、CS、BS端子、インターネット使用料無料、オートロック、モニター付インターホン、ディンプルキー、防犯カメラ、バルコニー、エレベーター、宅配BOX



| | |
|-------|-----------------|
| 物件種目 | 貸マンション |
| 最寄駅 | 三田 |
| 間取タイプ | 1DK |
| 賃貸条件 | 賃料 180,000円 |
| | 礼金なし 敷金なし 保証金なし |

| | | | |
|-------|---|-----------------|--------------|
| 物件所在地 | 東京都港区三田3丁目 3番6号 | | |
| 交通 | 都営浅草線 三田 徒歩4分 | | |
| 建物 | 建物名 | オーパスホームズ三田 0502 | |
| | 構造・規模 | SRC 13階建/5階部分 | |
| | 使用部分積 | 29.83㎡ | |
| | 間取内訳 | 洋3.5 DK5.1 | |
| 築年月 | 2004年03月 | 契約期間 | 2年 |
| 管理費等 | なし 共益費 10,000円/月 雑費なし | | |
| 駐車場 | なし | | |
| 現況 | 居住中 | 入居可能時期 | 2025年3月17日予定 |
| 設備 | B・T別、シャワー、トイレ、温水洗浄便座、洗面所独立、IHキッチンヒーター、収納スペース、クローゼット、シューズボックス、室内洗濯機置場、フローリング、エアコン、CS、BS端子、インターネット使用料無料、オートロック、モニター付インターホン、ディンプルキー、防犯カメラ、バルコニー、エレ... | | |
| 保険等 | 要 2年22,000円 | | |
| 備考 | 最寄り駅より徒歩約4分の好立地！■更新料：新賃料の1ヶ月分■第一保証会社：エポス（初回：40%、月次：無、更新：10,000円/1年 退去時RC代：38,500円 カギ代：24,200円 更新料：なし 賃貸保証：加入要 株式会社エポスカード（東京）ROOM1D（個人）保証料：保証人有30% 無40%（法人）40% 利用駅1：都営三田線 三田 徒歩4分 利用駅2：JR山手線 田町 徒歩6分 | | |

新宿本店

新宿区新宿3-21-4新宿ニューターワビル1階
TEL: 03-6279-2032



みずべや
水商売のお部屋



あずま通り店

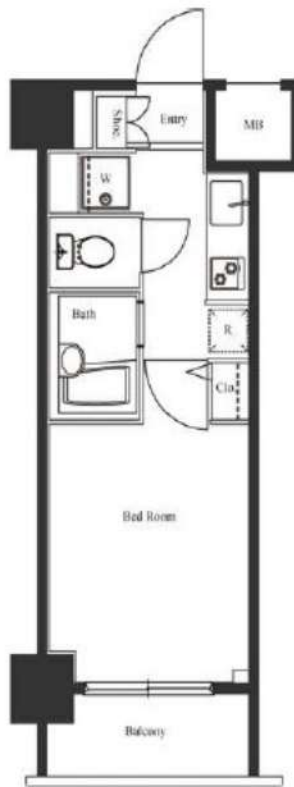
新宿区歌舞伎町1-8-3良川ビル2階
TEL: 03-6205-5732

RENECAT導入済物件★消臭抗菌効果が半永久持続
★家具・家電付賃貸へ変更可★すぐお住まいになれます

Access

JR山手線
「渋谷」駅徒歩 5分

京王井の頭線
「神泉」駅徒歩 3分



0705 号室 専有面積 20.14㎡

間取 1K

賃料 183,000 円/月

共益費 17,000 円/月

物件概要

所在地 / 東京都渋谷区道玄坂2丁目19-6
構造・規模 / 鉄筋コンクリート造 13階建 地下1階
総戸数 / 115 戸
築年月 / 2007年08月31日
入居日 / 2025年03月08日

契約条件

敷金0ヶ月・礼金0ヶ月

CH保証システム利用料:家賃総額55%(最低金額5.5万円)
24Hサポート料22,000円/1年・鍵交換代22,000円
室内抗菌処理代17,600円事務手数料11,000円
当社指定賃貸入居者総合保険加入の事(別途費用)
※賃料口座引落し(口座振替手数料:月額550円)
普通賃貸借1年契約(更新型)※
※1、2回目の更新時5%の賃料改定あり。更新料は1回のみ。
2回目以降の更新料は無い為、安心して永くお住まいいただけます

24時間安心サポート

設備のトラブルに24時間365日の受付体制

医療健康サービス 24

看護師が24時間365日相談可※適用条件有

※図面と現況が異なる場合、現況優先とさせていただきます。
※退去時清掃費用、更新時更新費用等がございます。

- タイル貼りの美しい外観
- TVモニター付オートロックシステム
- 共用部防犯カメラ
- 監視カメラ付エレベーター
- 防犯性の高い玄関ダブルロック
- 洋室エアコン標準装備
- 床フローリング仕様
- オリジナルシステムキッチン
- 2口ガスコンロ(グリル付)
- パスルームとトイレを独立

- ★雨天・冬も必須!浴室換気乾燥暖房機
- 洗濯機置場室内
- 室内洗濯物干し
- ★ネット使い放題(シーファイブ)
- ↑速度等詳細はTEL0120-998-886
- 24時間受取可能宅配BOX
- 駐輪場:初回登録料5,500円円
- バイク・駐車場(空き条件等含め要確認)
- ペット可:別途敷金1ヶ月小型1匹まで
- 2人入居・外国籍入居可能・海外審査可能



新宿本店 新宿区新宿3-21-4新宿ニューパークビル1階
TEL: 03-6279-2032



みずべや
水商売のお部屋



あずま通り店 新宿区歌舞伎町1-8-3良川ビル2階
TEL: 03-6205-5732

賃貸マンション アビターレ霞町

日比谷線「六本木」駅徒歩**9**分

千代田線「乃木坂」駅徒歩**12**分



502号室 専有面積 **46.84**㎡

■賃料 **238,000** 円

■管理費12,000円 ■1/27空き予定

★西麻布交差点至近・デザイナーズマンション

★最上階・角部屋・1LDK×ソネット

★ルーフテラス付き・おしゃれなお部屋です

★2線2駅利用可
★オートロック完備



※間取・設備は現況優先



物件案内図

| | | | | | | |
|----------------|--|---|---------|----------|-----------|----|
| ■所在地 | 港区西麻布1-10-14 | | | | | |
| ■構造 | RC造地上6階 地下1階建 | ■築年月 | 平成16年3月 | | | |
| ■間取 | 1LDKメソネット | ■用途 | 住居のみ | | | |
| 敷金 1ヶ月分 | | 礼金 1ヶ月分 | | | | |
| ■賃貸条件 | ■管理費 | 12,000円 | ■更新料 | 新賃料の1ヶ月分 | | |
| | ■契約期間 | 2年間 | ■鍵交換代 | 25,000円 | | |
| | ■解約予告 | 2ヶ月前 | | | | |
| | ■家財保険 地震保険の有無選択 | チャブ保険(2年間契約) 地震保険ナンなら:24,000円 地震保険付きなら:29,000円 | | | | |
| | ■短期解約 違約金 | 1年未満の解約は月額賃料及び管理費の 2ヶ月分(大手法人は相談可) | | | | |
| | ■保証人 不要システム ご利用の場合 | 《個人申込み》 下記どちらでもご利用可能 《法人申込み》 オロのみご利用可能 【オロコフォレントインシュア】 初回保証委託料は賃料等の1ヶ月分、 1年毎に1万円の保証委託料 【アイスマイル+プラス】 お手持ちのクレジットカードで賃料保証と 家財保険のセットを決済(クレジットカードが ない場合はご利用不可) 保証料月々払いプランで、月額賃料等の 4.25%+700円 | | | | |
| ■入居条件 | ■家賃も | VISA MasterCard PayPay | | | | |
| | ■ペット | 民泊 | 楽器 | 外国籍 | パート 学生 | 法人 |
| ■設備 | ■オートロック ■エレベーター ■エアコン ■2口ガスコンロ | | | | | |
| | ■温水洗浄便座 ■ドラム式洗濯乾燥機 ■追い焚き ■浴室乾燥機 ■モニター付きインターホン ■インターネット回線NTT(VDSL方式) ■CATV(J.COM) | | | | | |

新宿本店

新宿区新宿3-21-4新宿ニューターワビル1階
TEL: 03-6279-2032



みずべや
水商売のお部屋



あずま通り店

新宿区歌舞伎町1-8-3良川ビル2階
TEL: 03-6205-5732