

貸マンション

鐘ヶ淵駅

ワイズ ル・リオン東京墨田(ワイズルリオントウキョウスマダ) 201

間取り
1K

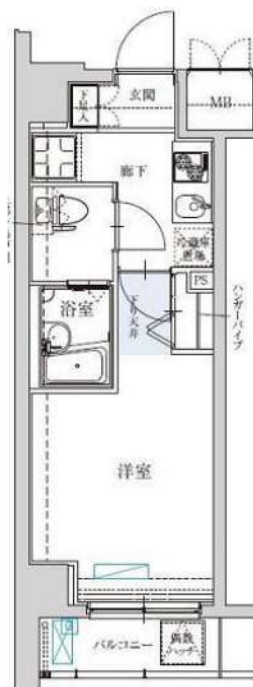
専有面積
22.76㎡

築年月
2009年03月



チェックポイント！

バイク置場有,駐輪場有,主要採光面:北西向き,事務所使用不可,ペット相談,保証人不要,二人入居可,デザイナーズ,外観タイル張り,B・T別,シャワー,浴室乾燥機,トイレ,温水洗浄便座,2口コンロ,システムキッチン,クローゼット,シューズボックス,室内洗濯機置場,給湯,都市ガス,フローリング,エアコン,C S,B S端子,モニタ付オートロック,モニタ付インターホン,エレベーター,宅配BOX



物件種目	貸マンション
最寄駅	鐘ヶ淵
間取タイプ	1K
賃貸条件	賃料 72,000円 礼金なし 敷金なし 保証金なし

物件所在地	東京都墨田区墨田2丁目 2-2		
交通	東武伊勢崎・大師線 鐘ヶ淵 徒歩9分		
建物	建物名	ワイズ ル・リオン東京墨田(ワイズルリオントウキョウスマダ) 201	
	構造・規模	RC 6階建/2階部分	
	使用部分積	22.76㎡	
	間取内訳		
築年月	2009年03月	契約期間	2年
管理費等	なし 共益費 15,000円/月 雑費なし		
駐車場			
現況	空家	入居可能時期	2025年1月16日
設備	B・T別シャワー,浴室乾燥機,トイレ,温水洗浄便座,2口コンロ,システムキッチン,クローゼット,シューズボックス,室内洗濯機置場,給湯,都市ガス,フローリング,エアコン,C S,B S端子,モニタ付オートロック,モニタ付インターホン,エレベーター,宅配BOX		
保険等	要 2年23,000円		
備考	■入居中サポート/21450円 ■抗菌代/17600円 ■事務手数料/11000円 更新料:新賃料1.5ヶ月 賃貸保証:利用可 保証会社必須/〜50% 利用駅1:東武伊勢崎・大師線 東向島 徒歩12分 利用駅2:東武亀戸線 曳舟 徒歩22分		

新宿本店

新宿区新宿3-21-4新宿ニューターワビル1階
TEL:03-6279-2032



みずべや
水商売のお部屋



あずま通り店

新宿区歌舞伎町1-8-3良川ビル2階
TEL:03-6205-5732

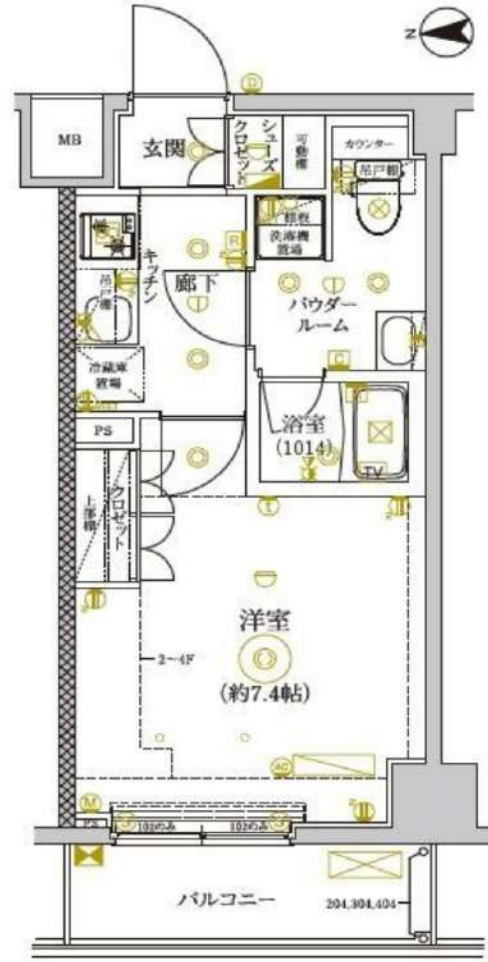
セジヨリ墨田EAST II

102号室

1K
79,000円
 管理費 15,000円
 礼金 0ヶ月 敷金 0ヶ月

- ・京成押上線 八広駅 徒歩9分
- ・京成押上線 四ツ木駅 徒歩17分
- ・東武伊勢崎・大師線 東向島駅 徒歩20分
- ・京成押上線 京成曳舟駅 徒歩21分

所在地	東京都墨田区東墨田2丁目23-6		
間取詳細	洋室7.4帖		
構造・階建	RC 1階 / 地上5階建		
専有面積	25.53㎡	物件種別	マンション
築年月	2022年 3月	開口向き	西
入居時期	相談	更新料	1ヶ月(新賃料)
保険	2年 18,000円	現況	2/10退去予定
契約期間	普通契約		
保証会社	株式会社エポスカード 初回契約時: 50% 月額: 1%		
駐車場	無		
入居条件	ペット: 体長50cm以内の犬及び猫、1匹まで 飼育時保証金 1ヶ月 (退去時償却)		
その他費用	鍵交換代: 33,000円(税込)/安心入居サポート: 16,500円(税込)入居時/室内クリーニング代: 38,500円(税込)入居時/エアコン内部洗浄代: 16,500円(税込)入居時		
周辺施設	ビック・エー墨田八広店400m/まいはすけっと八広6丁目店413m/ベルクス東墨田店660m/ファミリーマート八広六丁目店502m/くすりの福太郎八広駅前店681m/ホームセンターコーナントイト東向島店1024m/社会福祉法人恩賜財団東京都済生会向島病院1295m/墨田八広西郵便局303m/墨田区立八広図書館917m/向島警察署1379m/東墨田公園459m		
設備	都市ガス/公営水道/エレベーター/オートロック/防犯カメラ/宅配ボックス/集合ポスト/専用ゴミ置き場/駐輪場/バイク置場/TVモニター付きインターフォン/バルコニー/バス・トイレ別/浴室乾燥機/TV付バス/温水洗浄便座/ガス給湯/室内洗濯機置き場/システムキッチン/インターネット使用料無料		
備考	原則喫煙禁止 (加熱式電子タバコ等を含む) / 物件確認・内見・申込はイタンジから / 電子契約必須 / 【短期解約違約金】1年未満の解約時、総賃料1ヶ月 / 室内写真は同一タイプ		



有効期限: 2025/03/01

※掲載情報と現状が異なる場合は現状が優先となります。

FOR RENT

賃料
管理費

83,000 円
10,000 円

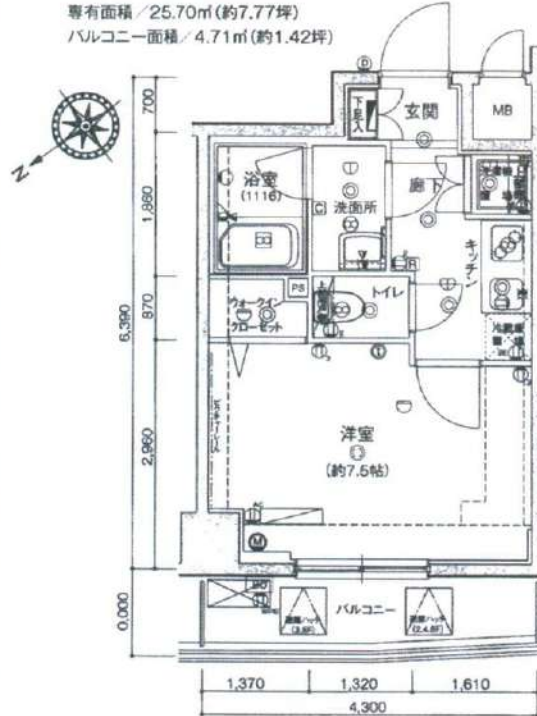
●東武スカイツリーライン「東向島駅」徒歩5分

ハーモニーレジデンス
東京イーストコア #003
502 号室



F TYPE 1K

専有面積 / 25.70㎡ (約7.77坪)
バルコニー面積 / 4.71㎡ (約1.42坪)



所在地	東京都墨田区東向島3丁目17-8
間取	1K+WIC
建築年月	2013年8月
専有面積	25.70㎡
月額賃料	83,000 円
月額管理費	10,000 円
敷金・礼金	敷金 0 ヶ月 礼金 1 ヶ月
契約期間	普通賃貸借契約 2年間
構造・階層	RC造 地上7階建て
開口向き	北西
現況	空き予定(2025/2/28 退去予定)
引渡	相談
設備等	<ul style="list-style-type: none"> ○エレベーター○駐車場○バイク置き場○駐輪場 ○敷地内ゴミ置場○宅配ボックス○オートロック ○防犯カメラ○TVモニター付インターホン○個別 ○2口ガスコンロ○エアコン○ガス○ガス○ガス ○シューズボックス○室内洗濯機置き場○都市ガス ○温水洗浄便座○浴室乾燥機○独立洗面台
備考	<ul style="list-style-type: none"> ●保証会社: 利用必須(賃料総額50%~、月々賃料総額の1.1%) ●早期解約違約金有: 1年未満解約/賃料総額の1ヶ月分 ●解約予告: 2ヶ月前 ●更新料: 新賃料の1ヶ月分 ●更新事務手数料: 新賃料の0.25ヶ月分(税別) ●ルームクリーニング費用: 40,000円(税別)/解約時 ●エアコンクリーニング費用: 15,000円(税別)/基/解約時 ●家財保険料: 18,000円/2年間 ●24時間サポート料: 15,000円(税別)/2年間 ●60歳以上の方は見守りサービス別途要加入: 1,500円(税別)/月額 ●鍵交換費用AL.連動無: 30,000円(税別)~/必須

新宿本店 新宿区新宿3-21-4新宿ニュータウンビル1階
TEL: 03-6279-2032

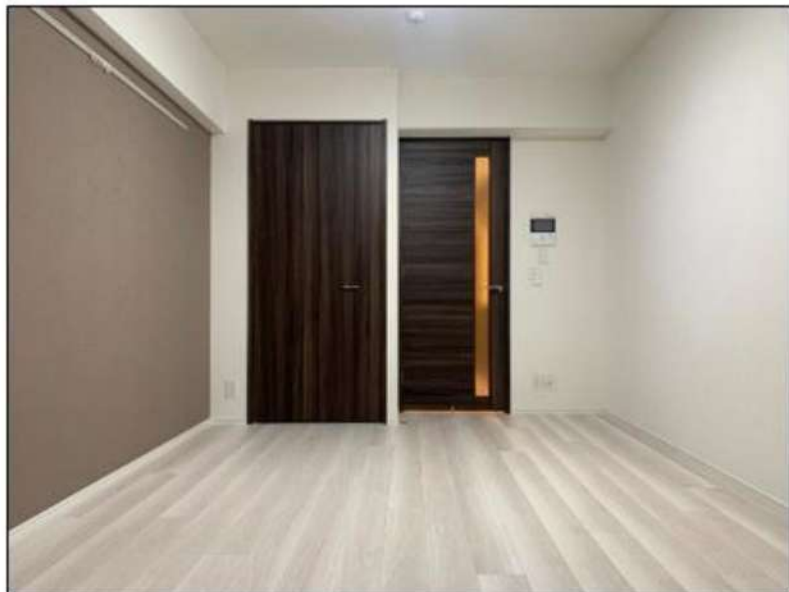


みずべや
水商売のお部屋



あずま通り店 新宿区歌舞伎町1-8-3良川ビル2階
TEL: 03-6205-5732

アイルリーヴァ向島



■203 (25.08m²)
 賃料 87,000円
 共益費 8,000円



住所 東京都墨田区堤通1丁目6番1号

建物 構造規模 RC造 8階建

竣工年月 2021/09

交通 東武スカイツリーライン「東向島」駅 徒歩10分

■敷金 1ヵ月

■礼金 1ヵ月

賃貸条件 契約期間 2年間(更新可)

鍵交換 22,000円(内税2,000円)

火災保険 15,000円/2年

事務手数料 16,500円(内税1,500円)

短期違約金 無し

保証会社 利用の場合は総額賃料の40%(初回保証料)

ペット 小型犬又は猫一匹まで※承諾料賃料1ヶ月分(別税)

更新料 新賃料1ヶ月分+事務手数料11,000円(内税1,000円)

解約予告 1ヶ月前

解約時費用 ルームクリーニング ~30㎡/38,500円(内税3,500円)

エアコンクリーニング 13,200円(内税1,200円)/1台

電気・ガス 本客室は、賃貸でんき・ガス指定です。

■共有部
 オートロック・防犯カメラ・エレベーター・メールBOX・宅配BOX・インターネット光・BS/CS110(別途契約)・駐輪場(空確認)・駐車場(空確認)・バイク置場(空確認)・敷地内ゴミ置場

■専有部
 デインブルキー・Wロック・モニター付インターホン・エアコン・システムキッチン・独立式洗面台・バスルーム・シャワートイレ・フローリング・クローゼット・室内洗濯機置場・浴室換気乾燥機

備考 図面と現状に相違がある場合は現状優先と致します。

新宿本店 新宿区新宿3-21-4新宿ニューワークビル1階
 TEL: 03-6279-2032



みずべや
 水商売のお部屋



あずま通り店 新宿区歌舞伎町1-8-3良川ビル2階
 TEL: 03-6205-5732

ARCOBALENO HIGASHIMUKOJIMA

401号室

1DK

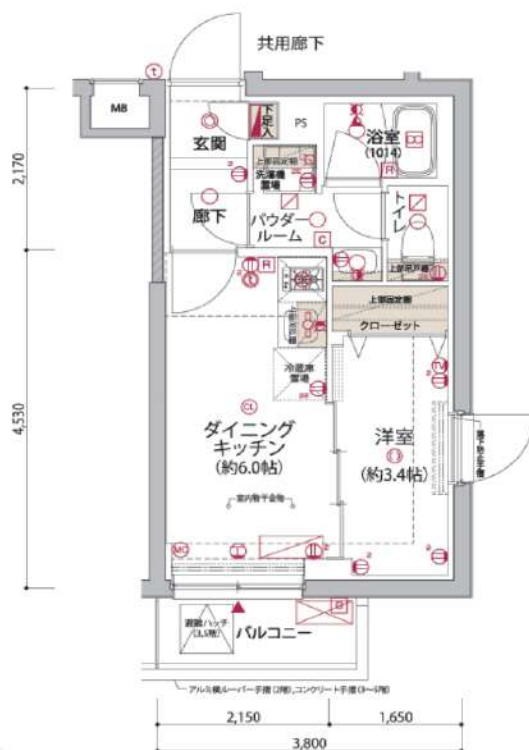
90,000円

管理費 15,000円

礼金 1ヶ月 敷金 0ヶ月

- ・京成押上線 京成曳舟駅 徒歩5分
- ・東武伊勢崎・大師線 曳舟駅 徒歩6分
- ・東武亀戸線 曳舟駅 徒歩6分
- ・東武伊勢崎・大師線 東向島駅 徒歩7分

所在地	東京都墨田区東向島2丁目49-7		
間取詳細	DK6畳×洋室3.4畳		
構造・階建	RC 4階 / 地上5階建		
専有面積	25.73㎡	物件種別	マンション
築年月	2024年 2月	開口向き	東
入居時期	相談	更新料	1ヶ月(新賃料)
保険	2年 18,000円	現況	1/20退去予定
契約期間	普通契約		
保証会社	株式会社Iボスカード 初回契約時: 50% 月額: 1%		
駐車場	無		
入居条件	ペット: 犬及び猫1匹まで (体長50cm、体重10kg程度まで) 飼育時保証金1ヶ月 (退去時償却)		
その他費用	鍵交換代: 33,000円(税込)/安心入居サポート: 16,500円(税込)入居時/室内クリーニング代: 38,500円(税込)入居時/エアコン内部洗浄代1台につき: 16,500円(税込)入居時		
周辺施設	まいはすけと京成曳舟明治通の口店193m/オーケー曳舟店307m/ローソン八広一丁目店123m/セブンイレブン墨田東向島2丁目店187m/くすりの福太郎京成曳舟東口店311m/Seria生活良品八広店384m/社会福祉法人恩賜財団東京都済生会向島病院256m/向島郵便局372m/墨田区立ひきふね図書館441m/向島警察署1262m/ほっともつ曳舟店173m/堤通公園1215m		
設備	都市ガス/公営水道/エレベーター/オートロック/防犯カメラ/宅配ボックス/集合ポスト/専用ゴミ置き場/駐輪場/バイク置場/TVモニター付きインターフォン/バルコニー/クローゼット/バス・トイレ別/浴室乾燥機/温水洗浄便座/独立洗面台/ガス給湯/室内洗濯機置き場/システムキッチン/エアコン/インターネット使用料無料		
備考	原則喫煙禁止 (加熱式電子タバコ等を含む) / 物件確認・内見・申込はイタンジから / 電子契約必須 / 【短期解約違約金】1年未満の解約時、総賃料1ヶ月 / 2人入居不可		



※掲載情報と現状が異なる場合は現状が優先となります。

有効期限: 2025/03/01

新宿本店 新宿区新宿3-21-4新宿ニューターワビル1階 TEL: 03-6279-2032
みずいべや 水商売の専門店
あすま通り店 新宿区歌舞伎町1-8-3良川ビル2階 TEL: 03-6205-5732

貸マンション

両国駅

PREMIUM CUBE 両国DEUX(プレミアムキューブリョウゴクドウ) 903

間取り
1K

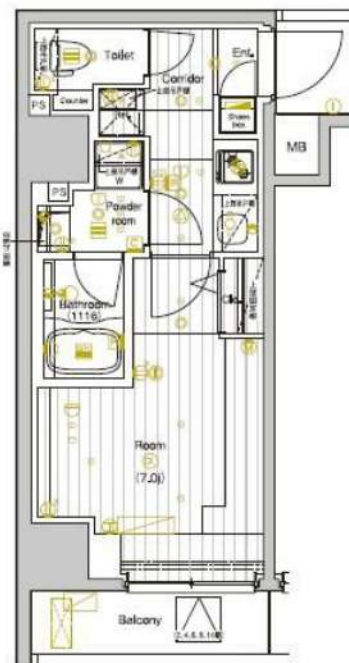
専有面積
25.54㎡

築年月
2021年06月



チェックポイント!

バイク置場有,主要採光面:西向き,事務所使用不可,ペット相談,保証人不要,二人入居可,デザイナーズ,外観タイトル張り,24時間換気システム,B・T別,シャワー,追焚機能,浴室乾燥機,トイレ,温水洗浄便座,洗面台,2口コンロ,システムキッチン,クローゼット,シューズボックス,室内洗濯機置場,給湯,都市ガス,フローリング,エアコン,C S,B S端子,CATV,インターネット使用料無料,モニタ付オートロック,モニタ付インターホン,エレベーター,宅配BOX



物件種目	貸マンション
最寄駅	両国
間取タイプ	1K
賃貸条件	賃料 112,000円 礼金1ヶ月 敷金1ヶ月 保証金なし

物件所在地	東京都墨田区亀沢4丁目 25-2		
交通	都営大江戸線 両国 徒歩12分		
建物	建物名	PREMIUM CUBE 両国DEUX(プレミアムキューブリョウゴクドウ) 903	
	構造・規模	RC 12階建/9階部分	
	使用部分積	25.54㎡	
	間取内訳		
築年月	2021年06月	契約期間	2年
管理費等	なし 共益費 15,000円/月 雑費なし		
駐車場			
現況	居住中	入居可能時期	2025年3月10日
設備	B・T別,シャワー,追焚機能,浴室乾燥機,トイレ,温水洗浄便座,洗面台,2口コンロ,システムキッチン,クローゼット,シューズボックス,室内洗濯機置場,給湯,都市ガス,フローリング,エアコン,C S,B S端子,CATV,インターネット使用料無料,モニタ付オートロック,モニタ付インターホン...		
保険等	要 2年23,000円		
備考	■入居中サポート/21450円 ■抗菌代/17600円 ■事務手数料/11000円 保証金償却:解約時1ヶ月 更新料:新賃料 1.5ヶ月 賃貸保証:利用可 保証会社必須/〜50% 利用駅1:JR総武本線 錦糸町 徒歩12分 利用駅2:都営浅草線 浅草 徒歩23分		

新宿本店

新宿区新宿3-21-4新宿ニュータウンビル1階
TEL: 03-6279-2032



みずいべや
水商売のお部屋



あずま通り店

新宿区歌舞伎町1-8-3良川ビル2階
TEL: 03-6205-5732

号室	賃料	管理費
704	115,000円	15,000円

内見：12月16日より可能（内装前）

東武スカイツリーライン「東向島」駅 徒歩4分
京成押上線「京成曳舟」駅 A4出口 徒歩8分

Uタイプ専有面積：30.95㎡
バルコニー面積：3.00㎡
サービスバルコニー面積：9.97㎡

◆ペット飼育可（1戸1匹迄）

犬 / 猫 / 小鳥

（犬成長時の体長50cm以下 / 体重10kg以下）

【ペット飼育の場合】

小動物貸室使用料として契約時賃料1ヶ月分（契約時償却）、
クリーニング費用（44,000円）は退去時にご負担いただきます。

ウォークインクローゼット付きの1DKタイプ◎

浴室換気乾燥機・独立洗面台・エアコン1基
ガス2口コンロ・モニター付きインターホン
宅配ボックス・24時間ゴミ出しOK

インターネット無料（常時接続型）導入済で
人気の設備が揃ってます★

WiFi付なので入居した日から
インターネットがご利用可能です◎
※ご入居者様の負担はありません。

◆駐輪場 有（1戸1台まで無料）

※ステッカー代500円（税込）がかかります

◆駐車場 有（空き無し）

※月額16,000円（縦5m×横2.5m）

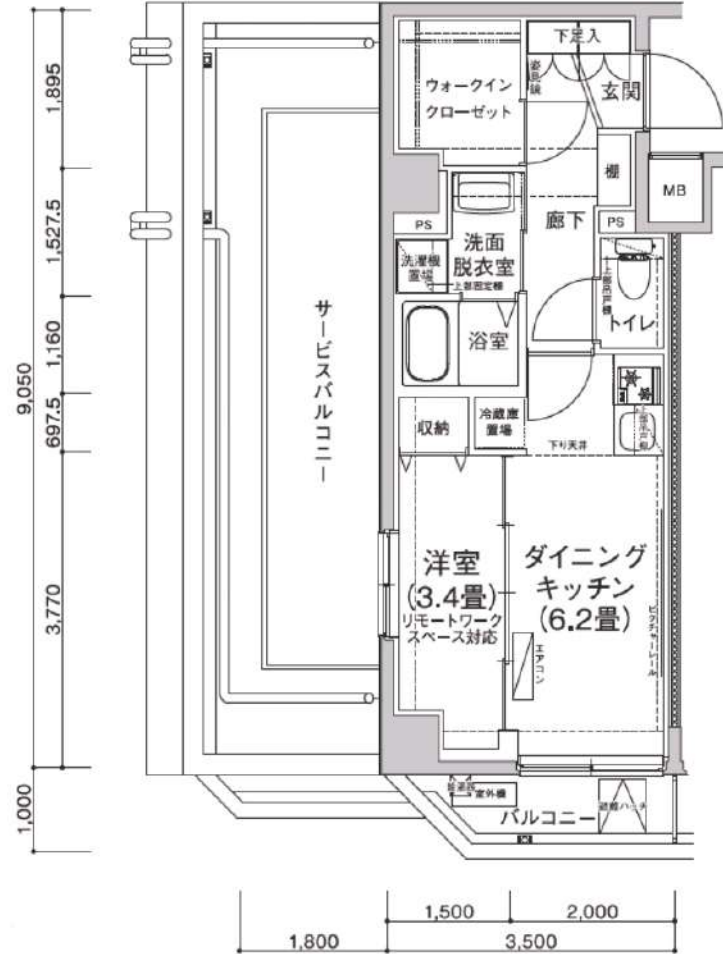
※身障者用

◆バイク置場 有

※年24,000円＋ステッカー200円（税込）
⇒登録時にお支払いとなります。

※縦1.8m×横0.6m

ご利用希望の方は、建物管理会社へご連絡ください。
中野商事株式会社 03-3453-2321



【物件概要】

物件名：アイル プレミアム押上ノルド
所在地：東京都墨田区東向島4丁目27番2号（住居表示）
間取り：1DK / 1SDK / 1SLDK / 1LDK
築年月：2023年10月 総戸数：63戸
構造：鉄筋コンクリート造 地上7階建

【契約条件】

- ・敷金礼金・・・敷金0ヶ月 / 礼金1ヶ月（法人契約の場合は問合せください）
- ・保証会社加入必須
- ①クレディセゾン
 - 初回保証料・・・40%～50%
 - ※法人契約、学生、25歳未満プラン有
 - 更新料・・・10,000円（個人・法人）/年
- ②C a s a
 - 初回保証料・・・50%
 - 更新料・・・10,000円/年
- ・くらしど24（24時間サポート）・・・16,500円/2年
- ・家財保険・・・・・・・・・・・・・・・・・・20,000円/2年
- ・契約事務手数料・・・・・・・・・・・・・・5,500円
- ・ルームクリーニング費用は退去時にご負担いただきます。
30㎡未満38,500円、40㎡未満44,000円、40㎡以上49,500円
- ・更新料・・・・・・・・・・・・・・・・・・新賃料の1ヵ月分
- ・更新事務手数料・・・・・・・・・・・・・・5,500円
- ・短期解約違約金有（1年未満の解約で総賃料2ヵ月）
- ※24時間サポートと家財保険は入居期間中は加入必須です。
- ※図面と現況が相違する場合は現況優先とします。
- ※内見が難しい場合にはご契約時に未内見承諾書を記入して
頂きます。ご了承ください。

FOR RENT 【分譲賃貸マンション】

リルシア 【先行契約となります】

RELUXIA 両国緑4丁目



【B2タイプ】
40.91㎡



別途管理費 20,000円

号室	賃料	敷金	礼金	タイプ	向き	退去日	入居時期
705	154,000円	0	1	B2	東	リフォーム中	2025年2月中旬

※図面と現況が異なる場合は現況が優先となります。■申し込みの際はイタンジ BB にてお願いします。■お部屋は原則として「クリーニング中」以外現況引き渡しです。■保証会社必須（あんしん保証など多数）。初回保証料は、賃料等の合計額の50%。年間更新料は10,000円。但し大手法人契約の場合で保証会社利用しない場合は、敷金1ヶ月プラスです。■ペット飼育可の物件で飼育する場合は、申込書にその旨（種類、数）を記載。敷金1ヶ月プラス（退去時償却）。建物管理規約等により制限があります。また、管理規約や飼育細則等の違反により賃貸借契約が解除となる場合があります。■建物全館禁煙です。但し、専有部分においては、退去時に天井クロスを張り替え（借主全額負担）を前提に容認します。■短期解約（1年未満・フリーレントがついての契約の場合は1年9か月未満）違約金賃料等の1ヶ月分■解約予告2ヶ月前。更新料、新賃料の1ヶ月分、更新事務手数料0.5ヶ月分（税別）。■駐車場、バイク置場、駐輪場については、建物管理会社への空確認を要します。また、お申し込みは原則別途建物管理会社にお申込み願います。■楽器使用相談物件の場合、建物の管理規約等による制限があります。使用時間、音量については他の居住者様へのご配慮をお願いします。騒音苦情については、契約解除となる場合があります。■退去時にルームクリーニング、エアコンクリーニング等の費用負担があります。■写真やパースはイメージとなります。工事中仕様が異なる場合がございます。

賃料	賃料表を参照下さい		
間取り	1LDK	物件種別	マンション（居住用）
管理費	20,000円	礼金	賃料表を参照下さい
交通	都営地下鉄新有線 菊川駅 徒歩8分 JR中央・総武線各停、JR総武線快速、半蔵門線 錦糸町駅 徒歩12分 都営地下鉄大江戸線 両国駅 徒歩13分		
物件所在地	東京都墨田区緑4-7-8		
構造・規模	鉄筋コンクリート造 地上階数9階建		
専有面積	間取参照下さい	向き	賃料表を参照下さい
築年月	2022年2月	入居時期	賃料表を参照下さい
契約期間	2年間（更新可）	原状回復	退去時精算
鍵交換費用	27,500円	損害保険	22,000円
更新料	新賃料1ヶ月分	更新事務手数料	新賃料0.5ヶ月分+税
駐輪場	有 ※詳細、空き確認は下記、建物管理へお問い合わせ下さい。		
駐車場	有 ※詳細、空き確認は下記、建物管理へお問い合わせ下さい。		
バイク置場	有 ※詳細、空き確認は下記、建物管理へお問い合わせ下さい。		
ペット飼育	飼育可 犬または猫1匹まで※敷金1ヶ月追加（償却） （成長時体長50cm以内、体重10kg相当）		
建物管理会社	フュディアルコミュニティ TEL 03-6435-5998		
保証会社必須	（あんしん保証・ジェイリス賃料等の50%・GTN 賃料等の70%） 大手法人契約の場合、保証会社免除相談。但し、敷金1ヶ月加算。		
設備	共聴設備:	BSCS110	
	インターネット:	シーファイブ ※インターネット使用料無料	
	CATV:	無	
備考	都市ガス、下水道、エアコン、給湯、バス専用、トイレ専用、バス・トイレ別、シャワー、温水洗浄便座、BS端子、CS、ガスキッチン、システムキッチン、洗面台、室内洗濯機置場、浴室乾燥機、フローリング、エレベータ、モニター付きオートロック、宅配ボックス、分譲タイプ、外観タイル張り、24時間換気システムクローゼット、シューズボックス、ダブルロック。		

【広告掲載可】

新宿本店 新宿区新宿3-21-4新宿ニューパークビル1階 TEL: 03-6279-2032
みずいべや 水元北ののり堂
あずま通り店 新宿区歌舞伎町1-8-3良川ビル2階 TEL: 03-6205-5732