

RENECAT導入済物件★消臭抗菌効果が半永久持続
★家具・家電付賃貸へ変更可★すぐお住まいになれます

Access

都営三田線
「志村坂上」 駅徒歩 7分



都営三田線
「志村三丁目」 駅徒歩 9分

0101 号室 専有面積 23.05㎡

間取 1R

賃料 **74,000** 円/月

共益費 7,000 円/月

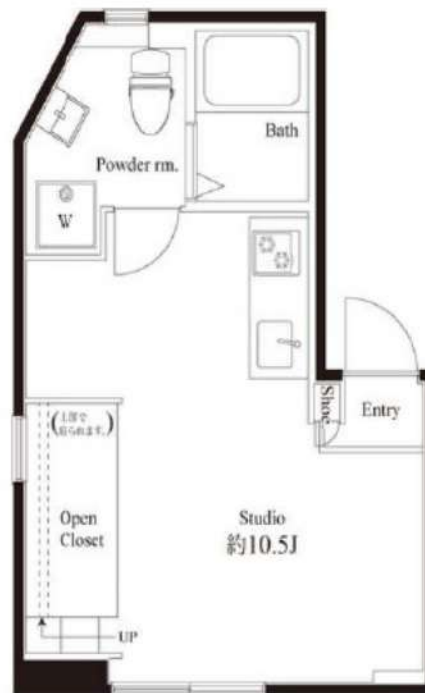
物件概要

所在地 / 東京都板橋区小豆沢3丁目12-12
構造・規模 / 木造 3階建
総戸数 / 6 戸
築年月 / 2015年09月05日
入居日 / 2025年03月06日

契約条件

敷金0ヶ月・礼金0ヶ月

保証システム利用料:家賃総額の55%(最低金額5.5万円)
24Hサポート料22,000円/1年・鍵交換代22,000円
室内抗菌処理代17,600円事務手数料11,000円
当社指定賃貸入居者総合保険加入の事(別途費用)
※賃料口座引落し(口座振替手数料:月額550円)
普通賃貸借1年契約(更新型)※
※1、2回目の更新時5%の賃料改定あり。更新料は1回のみ。
2回目以降の更新料は無い為、安心して永くお住まいいただけます
※LPガス(要担保金)



24時間安心サポート

設備のトラブルに24時間365日の受付体制

医療健康サービス 24

看護師が24時間365日相談可※適用条件有

※図面と現況が異なる場合、現況優先とさせていただきます。

- スタイリッシュな外観
- TVモニター付オートロックシステム
- 洋室ホワイト調フローリング
- 洋室エアコン標準装備
- オリジナルシステムキッチン
- 2口ガスコンロ
- トイレとバスルーム独立型
- パウダールーム洗面台
- 温水シャワートイレ
- ★雨天・冬は必須!浴室換気乾燥暖房機
- ★ゆっくり浸かれる浴室テレビ装備
- ★ミストサウナ標準装備
- ★追い焚き機能付き
- トール型シューズBOX
- インターネット引込み可(別途費用)
- BS/110°CS(別途費用)
- 24時間受取可能宅配BOX
- ペット可(敷金1ヶ月追加)
- 1匹まで(中型犬まで)
- 2人入居・外国籍入居可能・海外審査も可能



新宿本店 新宿区新宿3-21-4新宿ニューターワビル1階
TEL: 03-6279-2032



みずべや
水商売のお部屋



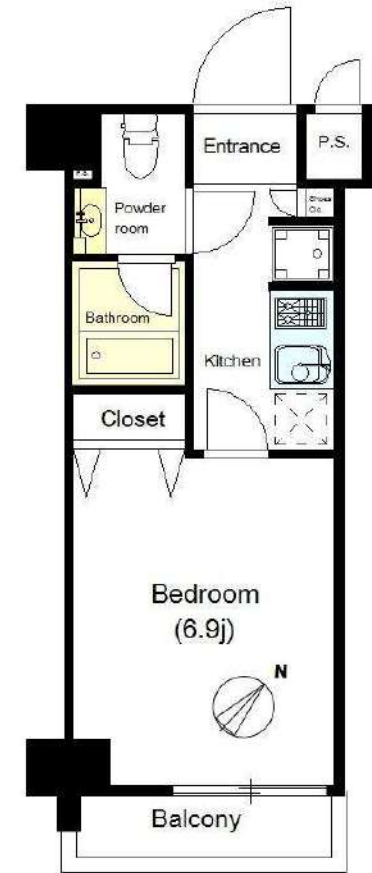
あずま通り店 新宿区歌舞伎町1-8-3良川ビル2階
TEL: 03-6205-5732

賃貸マンション	1K	保証金	西武池袋線	桜台	駅 徒歩 9 分	名称	フェニックス練馬桜台
	賃料 77,000 円	1ヶ月	都営大江戸線	新江古田	駅 徒歩 10 分	所在地	
	管理費 5,000 円	1ヶ月	西武有楽町線	練馬	駅 徒歩 12 分	東京都練馬区豊玉北3-12-17	

交通	池袋駅へ直通9分	各戸設備	駐輪場	有	洗濯機置き場	室内	エアコン	有	規模構造	鉄筋コンクリート造	7階建		
	新宿駅へ15分		バイク置き場	有	独立洗面所	有	バス・トイレ別	有	使用部分	1階	面積	22.4㎡	
			上野駅へ25分	駐車場	有	フローリング		温水洗浄便座	有	建築年	2011/1	契約期間	2年
				渋谷駅へ25分	オートロック	有	システムキッチン	有	シャワー	有	現況	2月23日退去予定	入居日
					宅配ボックス	有	クローゼット	有	分譲タイプ	有	備 考		
	エレベーター	有	TVドアホン	有	角部屋		ペット可(制限有り) ペット飼育の場合、保証金+1ヶ月 鍵交番代2.5万+税 火災保険料2万~(保証会社による) 24hサポート1.5万+税・保証会社必須(相談可)						
	タイル貼り		浴室乾燥機	有	ペット	相談							
	デザイナーズ		シューズボックス	有	楽器相談	相談							

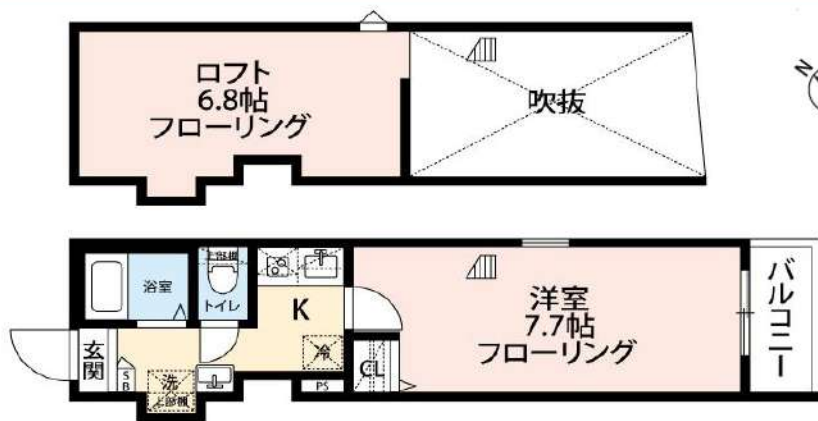


都市ガス	冷暖	洗濯機置き場	システムガス	洗面所	収納	AUTO	QRコード
システム	ペットOK	収納	AUTO				



※保証会社は全保連、ミライズインシュア、オリコフォレントインシュアのいずれかに加入していただけます。

※図面と相違する場合は、現状を優先します※



303号室 / 22.15㎡ /
1K+ロフト

家賃 80,000円

共益費 3,000円

入居期間中24時間対応
コールセンター完備!

【物件概要】

- 所在地 / 東京都板橋区大和町32-4
- 構造 / 木造3階建
- 完成 / 2019年3月
- 内見 / 1月27日予定
- 入居 / 2月17日予定
- 契約形態 / 普通借家契約
- 契約期間 / 2年間
- 中途解約 / 可(1ヶ月前通知)

【初期費用】

- 敷金0ヶ月 / 礼金1ヶ月
- 保証料(保証会社必須: ROOM ID) 賃料+共益費の50% ※法人契約等の理由により保証会社未加入の場合は敷金1ヶ月になります
- 家財保険 加入要: 18,000円/2年
- 書類作成費 2,000円(税別)
- 鍵交換 / 25,000円(税別)
- ICサポート倶楽部 / 10,000円(税別) 初回のみ

【その他費用】

- 月額保証料 / 賃料+共益費の1%
 - 更新料 / 新賃料の1ヶ月分
 - 退去時ルームクリーニング費用 40,000円(税別)
- ※支払は解約時
- 短期解約違約金 / 1年未満・賃料1ヶ月分

【設備概要】

インターネット使用料無料※有線(1Gbps※ベストエフォート型サービスであり最大速度を保証するものではありません) / オートロック / 宅配ボックス / 独立洗面台 / エアコン / フローリング / 照明(居室) / パストイレ別 / システムキッチン(2口ガスコンロ) / 室内洗濯機置場 / 温水洗浄便座 / カラーモニター付きインターホン / 浴室乾燥機 / シューズボックス / 玄関ダブルロック / デンプルキー / 敷地内ゴミ置場 / プロパンガス(エネアーク関東※保証金15,000円) ※図面と現況が異なる場合は現況優先とします

【申込方法】

『内見予約くん』で申込書式を取得し、①記入済申込書 ②運転免許証またはパスポート ③健康保険証または内定通知書④源泉徴収票⑤申込時確認事項の5点を下記宛にメール
※内見前のお申込は先行契約となります

最寄りの「板橋本町」駅まで徒歩5分!



●居室 (2019年3月撮影)



●バスルーム (2019年3月撮影)

充実の設備仕様!!

- オートロック ●カラーモニター付インターホン
- 宅配ボックス ●玄関ダブルロック(デンプルキー)
- 2口システムキッチン ●独立洗面台 ●浴室乾燥機
- 温水洗浄便座 ●インターネット使用料無料 ●BS/CS

初期費用エポス
クレジット決済可!

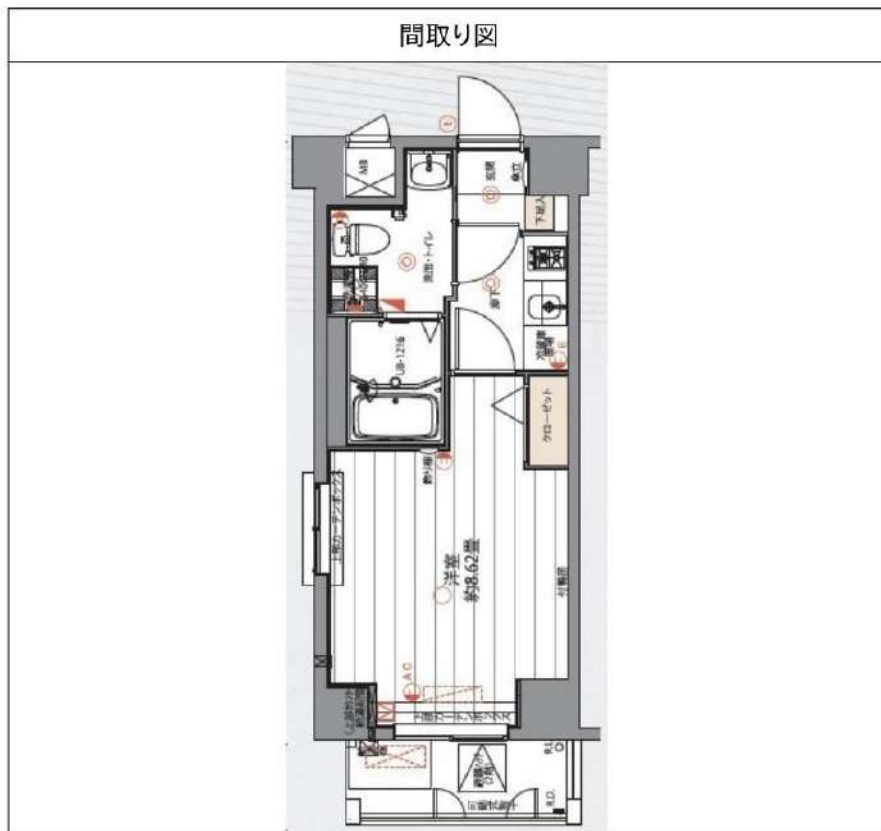


グランパークN.東京 301

物件種別	間取り	賃料	管理費等
マンション	1K	84,500円	15,000円

セキュリティも室内設備も充実 ペット可 高級分譲賃貸マンション♪

セキュリティも室内設備も充実 ペット可 高級分譲賃貸マンション♪



敷金/保証金	0円	礼金/権利金	0円
敷引/償却金	0円	更新料	1.5ヶ月(新賃料)
更新事務手数料			
その他費用			
物件所在地	東京都板橋区舟渡1丁目19番-4		
交通	埼京線 浮間舟渡駅 徒歩9分 都営三田線 蓮根駅 徒歩18分 都営三田線 志村三丁目駅 徒歩25分		
間取り詳細			
構造	鉄筋コンクリート 3階 / 7階建		
面積	27.03㎡	向き	西
築年月	2016年1月	契約期間	普通借家契約 2年
退去日		入居時期	2025年1月6日
駐車場	バイク置き場		
設備	浴室乾燥, ガス給湯, バス・トイレ別, CS, シャワー, 2口コンロ, ガスキッチン, 温水洗浄便座, エアコン, 室内洗濯機置場, 押入, BS, シューズボックス, モニタ付オートロック, 洗面化粧台, クローゼット, フローリング, トイレ有, ガスコンロ, ユニットバス, バス有, システムキッチン, TVインターホン, デザイナーズ, エレベーター, 外壁タイル張り, 宅配BOX		
入居諸条件	ペット可, 事務所不可, 二人入居可		
損害保険	要 23,000円(2年)		
保証会社	可 保証会社必須/～50%		
備考	■入居中サポート/21450円 ■抗菌代/17600円 ■事務手数料/11000円 ■保証会社必須/～50% ■保険/23000円 ■鍵費用/22000円 ■契約期間(2年普借) ※違約金有☆AZPの賃料+1万円でスーパーゼロプラン適用★0 ■ペット飼育時条件有		

新宿本店

新宿区新宿3-21-4新宿ニューパークビル1階
TEL: 03-6279-2032



みずべや
水商売のお部屋



あずま通り店

新宿区歌舞伎町1-8-3良川ビル2階
TEL: 03-6205-5732


リヴシティ成増ミュージオ 305

物件種別	間取り	賃料	管理費等
マンション	1K	85,000円	15,000円


【必須】ベルプラス[家財保険/設備トラブル24時間駆け付け/騒音・近隣トラブルサポート] 【月額:2200円(税込)】

方位など誤差が生じる場合があります。正確な方位につきましては現地にて必ずご確認下さい。
 【建物管理会社:株式会社リヴビルディング TEL:03-6434-0673】 ペット種類・インターネット・BS・CS・駐車場・バイク置き場・駐輪場など共有部分に関しては建物管理会社にご確認下さい ※ペット可の場合は敷金積増(償却)となります。

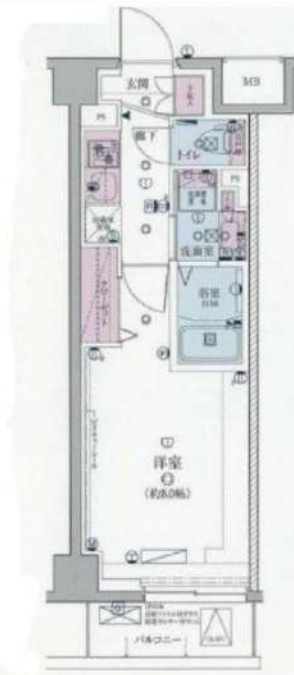
外観



その他



間取り図



敷金/保証金	0円	礼金/権利金	0円
敷引/償却金		更新料	1.5ヶ月(新賃料)
更新事務手数料	0円		
その他費用	[一時金]鍵交換費用(必須):33,000円,室内抗原代(必須):13,000円 [月次費用]ベルプラス(必須):2,200円		
物件所在地	東京都練馬区旭町3丁目11-17		
交通	東京メトロ副都心線 地下鉄成増駅 徒歩9分 東武東上線 成増駅 徒歩12分 都営大江戸線 光が丘駅 徒歩27分		
間取り詳細	洋室 8.00畳		
構造	鉄筋コンクリート 3階 / 6階建		
面積	26.40㎡	向き	東
築年月	2019年11月	契約期間	普通借家契約 2年
退去日	2025年1月11日	入居時期	2025年1月下旬 予定
駐車場	駐輪場 バイク置き場		
設備	24時間換気システム, 2口コンロ, TVインターホン, インターホン, エアコン, オートロック, クローゼット, システムキッチン, シャワー, シューズボックス, バストイレ別, モニタ付オートロック, 給湯, 室内洗濯機置場, 当社管理物件, ガスコンロ, ガスコンロ設置済, 温水洗浄便座, 洗面化粧台, 洗面所独立, 洗面台, 脱衣所, 暖房便座, 浴室乾燥, 浴室暖房, 2F以上, BS, CS, ネット使用料不要, 光ファイバー, エレベーター, 宅配BOX, 敷地内ゴミ置き場, メールボックス, 分譲タイプ, 防犯カメラ		
入居諸条件	ペット相談, ルームシェア相談, 飲食店不可, 外国人相談, 楽器使用不可, 高齢者相談, 子供相談, 事務所不可, 性別不問, 単身可, 二人入居相談, 法人可		
損害保険			
保証会社	必須 指定保証会社:初回契約時:50%、[リロ:月1,000円][URAG:1万円/年(月330円)][カーサ:月1%][エゴス:月1.3%][ジャックス:月額保証料1%]		
備考	【必ず】図面はいい生活スクエア【必ず】図面はいい生活スクエアより取得ください方位など誤差が生じる場合があります。正確な方位につきましては現地にて必ずご確認下さい。短期解約違約金:1年未満は総賃料2ヶ月分、1年以上1.5年未満は総賃料1.5ヶ月分。ペット飼育可能の場合は敷金積増/償却となります。法人様申込の場合、条件によっては礼金増額になる場合がございます。		

新宿本店 新宿区新宿3-21-4新宿ニュータウンワビル1階
TEL: 03-6279-2032



みずべば
水商売のお部屋



あずま通り店 新宿区歌舞伎町1-8-3良川ビル2階
TEL: 03-6205-5732

プレール・ドゥーク桜台

住み替え応援システムRe・Room
家賃でポイントがたまる！
住み替えで使ってお得！

安心管理システム24時間管理
学生・女性にオススメ

BBM-NET(インターネット月額基本使用料無料)

ペット相談可(小型犬または猫1匹、敷金2ヶ月追加)

独立洗面台・分譲賃貸マンション



COMING SOON

新生活応援 家具家電リース
【配達料無料】 【設置料無料】 【撤去料無料】



	期間 4ヶ月	期間 10ヶ月
単身	月額 5,500円	月額 9,900円
2人	月額 4,400円	月額 8,800円

木下の賃貸友の会
詳細はこちら▶



※図面と現況が異なる場合には現況を優先いたします。

ACCESS

西武池袋線 桜台駅 徒歩5分

都営大江戸線 練馬 徒歩13分

東京メトロ有楽町線 氷川台 徒歩13分

202号室

賃料 85,000円

管理費 8,000円

敷金 0ヶ月 礼金 1ヶ月

OUTLINE

間取り	1K	タイプ		専有面積	26.11㎡
入居日	即入居可		内見	2025年1月11日～	

「木下の賃貸」友の会費 1,980円(税込)/月額

所在地	東京都練馬区桜台2丁目39-11				
構造	RC造	規模	5階建2階		
竣工日	2014年03月	総戸数	47戸		
駐車場施設	無	空き	無		
駐輪場施設	有	空き	要確認		
駐車場敷金	なし	駐車場賃料	0円/月額		
ペット飼育	相談	ペット飼育の場合の敷金	敷金プラス2ヶ月		
方位	南東	ガス	パレットガス推奨		
建物管理会社	株式会社キノシタコミュニティ	電気	パレット電気推奨		

LEASE CONDITION

契約期間	2年	更新料	新賃料	1.25	ヶ月
解約予告	1ヶ月前に文書で当社宛に通知				
スマートロック登録費用	27,500円(税込)	消毒代	26,400円(税込)		
定額ルームクリーニング代	63,800円(税込)				

EQUIPMENT

オートロック	○	洗濯機置場	○	バルコニー	○
エレベーター	○	浴室乾燥機	○	CATV	○
TVモニター付きインターフォン	○	洗浄機能付暖房便座	○	BSアンテナ	○
宅配ボックス	○	追い焚き	○	CSアンテナ	
ガスコンロ	○	居室床材フローリング	○	カーシェアリング	
IHクッキングヒーター	○	エアコン	○		
独立洗面台	○	浄化槽	○		

- 備考**
- ①保証会社加入必須。木下グループ保証：初回保証料80%、利用手数料月額550円(税込)、継続保証委託料20,000円(2年毎)
 - ②木下の賃貸友の会加入必須。入居者補償制度、住まいのトラブル緊急サポート等のサービスを提供。月額1,980円(税込)～/法人プラン月額990円(住まいのトラブル緊急サポートのみ)
 - ③12か月未満の解約時、賃料1か月分の違約金が御座います。
 - ④CATV、BS-CS110°、インターネット等(導入されているか否かは要確認)には別途契約、費用がかかります。
 - ⑤BBM-NET完備。月額基本使用料は無料ですがオプションサービス(物件により利用できない場合があります)には別途費用がかかります。

新宿本店 新宿区新宿3-21-4新宿ニュータウンビル1階
TEL: 03-6279-2032



みずべや
水商売のお部屋



あずま通り店 新宿区歌舞伎町1-8-3良川ビル2階
TEL: 03-6205-5732

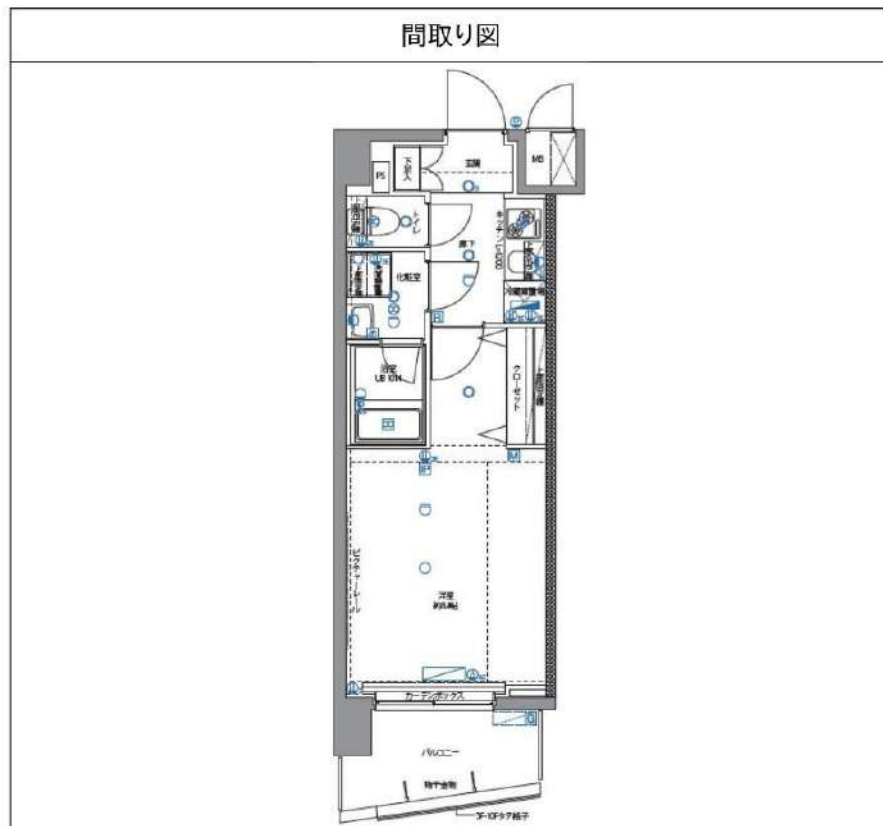
パティナー武蔵関 405

物件種別	間取り	賃料	管理費等
マンション	1K	91,000円	15,000円

【Wi-Fiインターネット無料!※FGBB】ペット可 高級分譲賃貸マンション♪

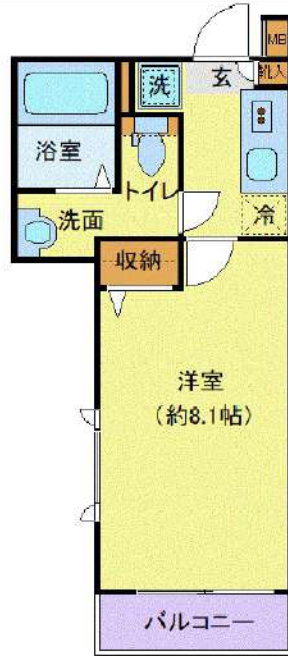
【Wi-Fiインターネット無料!※FGBB】ペット可 高級分譲賃貸マンション♪

敷金/保証金	91,000円	礼金/権利金	91,000円
敷引/償却金	91,000円	更新料	1.5ヶ月(新賃料)
更新事務手数料			
その他費用			
物件所在地	東京都練馬区関町北2丁目32-3		
交通	西武新宿線 武蔵関駅 徒歩5分 西武新宿線 東伏見駅 徒歩14分 西武新宿線 上石神井駅 徒歩23分		
間取り詳細			
構造	鉄筋コンクリート 4階 / 10階建		
面積	25.50㎡	向き	南
築年月	2016年8月	契約期間	普通借家契約 2年
退去日		入居時期	2025年3月14日
駐車場	駐輪場 バイク置き場		
設備	浴室乾燥, ガス給湯, バス・トイレ別, CS, シャワー, 2口コンロ, ガスキッチン, 温水洗浄便座, エアコン, 室内洗濯機置場, 押入, BS, CATV, モニタ付オートロック, システムキッチン, ネット使用料不要, クローゼット, フローリング, トイレ有, ガスコンロ, ユニットバス, バス有, シューズボックス, 洗面化粧台, TVインターホン, デザイナーズ, エレベーター, 外壁タイル張り, 宅配BOX		
入居諸条件	ペット可, 事務所不可, 二人入居可		
損害保険	要 23,000円(2年)		
保証会社	可 保証会社必須/～50%		
備考	■入居中サポート/21450円 ■抗菌代/17600円 ■事務手数料/11000円 ■保証会社必須/～50% ■保険/23000円 ■鍵費用/22000円 ■契約期間(2年普借)※違約金有☆AZPの賃料+1万円でスーパーゼロプラン適用★0 ■ペット飼育時条件有 ■特約事項あり		



新宿本店 新宿区新宿3-21-4新宿ニュータウンビル1階 TEL: 03-6279-2032
みずべや 水商売のお部屋
あずま通り店 新宿区歌舞伎町1-8-3良川ビル2階 TEL: 03-6205-5732

間取り図



基本情報

住所	東京都練馬区東大泉6丁目 52-14	号室	204		
交通	1	西武池袋線大泉学園駅 徒歩3分	間取り	1K	
	2	西武池袋線保谷駅 徒歩25分	広さ	壁芯24.01㎡	
	3	西武池袋線石神井公園駅 徒歩28分	方角	南西	
築年月	2018年8月	構造	RC・4階建	現況	期日指定 2025年2月上旬

賃料等

敷金	0ヶ月	礼金	1ヶ月
賃料	96,000円	再契約料	新賃料の1ヵ月
共益費	11,000円		

■鍵交換代33,000円 ■退去時クリーンコート代55,000円 ■事務手数料22,000円 ■退去時精算手数料5,500円 (最終請求時) ■リブクラブ2,200円/月 ■SBI少額短期保険800円/月 ■指定賃貸保証加入 (総賃料100%) ■賃料等引き落とし料330円/月 ■家具家電撤去費用27,500円 (家具家電無し契約を希望の場合) ■短期解約違約金: 賃料1ヶ月分 (1年未満) ■モバイルwifi (50GB)付 ■民泊・簡易宿泊による利用及びそれに伴う広告等は一切禁止 ■法人で保証会社加入無しの場合、敷金1か月 ■海外審査相談可 ■全物件先行契約になります。 ■事務所・SOHO利用禁止 ■外国籍の方: GTN加入要 (海外審査OK) 初回保証料: 賃料総額100% 月次手数料2,330円 (税込) ■エクセレントシリーズ

設備

フローリング / 家具・家電付 / エアコン / TVインターホン / 南西向き / システムキッチン / 給湯 / バストイレ別 / 脱衣所 / 浴室乾燥機 / 追い焚き / 温水洗浄便座 / 洗面所独立 / 暖房便座 / 床暖房 / オートロック / 敷金不要 / 外国人可 / キャンペーン特集

建物内観



外観画像



SET UP賃貸 (家具・家電付き) 対応

[家具・家電付き基本内容] 条件をご確認ください。

- TV ●冷蔵庫 ●レンジ
- ベッド ●デスク ●チェア
- カーテン ●その他備品

※物件により異なる場合がございます。詳しくはお問合せ下さい。