

H a l e C a n a l

102号室

東急東横線

元住吉駅徒歩10分



周辺環境

外観等



地図



間取り



賃料	72,000円
共益費	4,000円
敷金	1ヶ月
礼金	1ヶ月
現況	2月3日退去予定

物件概要

所在地	神奈川県川崎市中原区西加瀬1-6-1		
構造	木造地上3階建		
種別	賃貸アパート		
築年数	2017年9月	総戸数	12戸
間取り	1K	広さ	18.45㎡

必要書類・その他注意事項

身分証明書・収入証明
 (※保険証は提出時記号・保険証番号をふせてください)
 家賃口座引落(手数料は契約者負担となります)
 入居者サポート料 2年間 18,700円
 住宅総合保険 2年間 20,000円
 プロパングス保証金 15,000円
 解約時敷金償却 1ヶ月(法人契約に限り相談可)
 鍵交換代 26400円
 通常損耗は貸主負担です
 保証会社利用必須
 近隣トラブル解決支援サービス付保証プランあり
 契約期間:2年
 更新料:新賃料の1ヶ月分

建物管理会社

※お問い合わせください

部屋設備

- ◆バス・トイレ別
- ◆モニター付オートロック
- ◆宅配BOX
- ◆エアコン1基(設備:洋室)
- ◆室内洗濯
- ◆システムキッチン
- ◆クローゼット
- ◆2口ガスコンロ・グリル付
- ◆独立洗面台
- ◆浴室換気乾燥機
- ◆床下収納

駐輪場

※要空き確認

※当該物件は、賃貸管理会社へお問合せ下さい



インターネット無料

※指定会社利用の場合に限ります。



※図面と現況が異なる場合は現況を優先いたします。

新宿本店 新宿区新宿3-21-4新宿ニューターワビル1階
TEL: 03-6279-2032



みずばや
水商売のお部屋



あずま通り店 新宿区歌舞伎町1-8-3良川ビル2階
TEL: 03-6205-5732

物件名

ハーモニーレジデンス川崎#002 1102

交通

東海道本線「川崎」駅 徒歩10分

賃料

89,500円



※反転タイプ



ライフインフォメーション

まいばすけっと 日進町市電通り店…約212m(徒歩3分)、セブンイレブン 川崎小川町店…約330m(徒歩5分)、ファミリーマート 日進町店…約325m(徒歩5分)、ローソンストア100 LS川崎日進町店…約250m(徒歩4分)、大久保歯科医院…約388m(徒歩5分)、まいばすけっと 川崎小川町店…約198m(徒歩3分)、セブンイレブン 川崎南町店…約61m(徒歩1分)、ローソン 川崎南町店…約116m(徒歩2分)、ニトリ 川崎元木店…約217m(徒歩3分)



賃貸条件	管理費	10,000円	
	敷金	0ヶ月	礼金 1ヶ月
	路線2	京急本線「京急川崎」駅 徒歩13分	
	鍵交換代	22,000円	清掃費用 44,000円
	保険	有 ホープ少額短期保険 20,000円 2年	
	契約期間	2年	更新料 新賃料の1ヶ月
保証会社	Smile Support 24 : 22,000円		
	いえらぶ安心保証 月払費用総額の50%～ ※口座振替手数料：月々440円/年間更新料：10,000円※審査次第ではクレディセゾン、にじいろライフへ変更		
所在	神奈川県川崎市川崎区南町22-1		
建物	間取り	1K	専有面積 20.61㎡
	向き	北東	築年月 2016年10月
	構造	鉄筋コンクリート14階建/11階部分	
	現況	空家	
	入居予定日	即時	
	退去日		
管理会社	(株)シノケンファシリティーズ		
	03-6860-3110		
設備条件	オートロック、宅配ボックス、ゴミ出し24時間OK、エレベーター、TVインターホン、システムキッチン、洗面台、洗面化粧台、2浴線利用可、3駅以上利用可、駅徒歩10分以内、即入居可、2人入居相談、敷金不要、外国人可		
備考	<ul style="list-style-type: none"> ■ペット飼育可能な物件の場合、飼育時敷金+1ヶ月/償却 ■半年以内に解約の場合、0.5ヶ月分の短期解約違約金有 ■クリーニング費用契約時支払い■物件内喫煙不可 ■空き予定の物件は先行契約■法人契約：諸条件相談可能 ■ネット掲載：全媒体不可 ■更新事務手数料：5,000円(税別)■ ※駐輪場・ネット環境等につきましては、上記建物管理会社へお問い合わせください。		

※図面と現況が異なる場合は、現況優先となります。

新宿本店

新宿区新宿3-21-4新宿ニュータワービル1階
TEL : 03-6279-2032



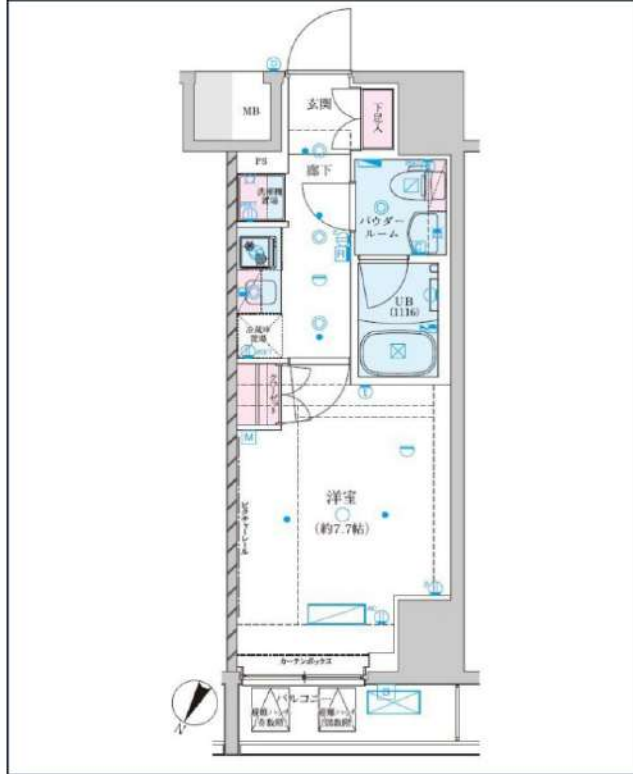
みずのべや
水商売のお部屋



あずま通り店

新宿区歌舞伎町1-8-3良川ビル2階
TEL : 03-6205-5732

ジェノヴィア川崎VII



新築	都市ガス	独立洗面台	インターネット 使用料無料	システムキッチン	宅配ボックス	駐輪場	バイク置き場	浴室乾燥機	ウォシュレット	オートロック	洗濯機置場室内
エアコン	ペット相談	二人入居相談	防犯カメラ	エレベーター	バス・トイレ別	コンロ2口	フローリング	ベランダ/バルコニー	礼金0	24Hゴミ置き場	クローゼット

※現況と図面に相違がある場合は、現況優先となります。

JR京浜東北線「川崎」徒歩10分
JR南武線「川崎」徒歩10分
京急本線「京急川崎」徒歩11分

号室	賃料
312	93,000円

管理費	10,000円		
敷金	0ヶ月	礼金	0ヶ月
その他費用	ハウスクリーニング38,500円(退去時)、契約事務手数料11,000円(入居時)		
所在地	〒210-0015 神奈川県川崎市川崎区南町15-5		
構造・階建	RC 3階部分 / 15階		
築年月	2024年10月	専有面積	25.73㎡
間取り	1K	開口向き	北西
契約期間	普通借家2年	更新料	1ヶ月(新賃料)
保険	更新事務手数料		
保証会社	ルームバンク(グ) 保証料(初回契約時)40%、保証料(月額)2700円、※月額保証に保険、駆けつけ費用含む ※外国籍の場合、初回保証料100% 年毎10,800円		
退去予定日	入居時期	即入居可	
備考	・1年未満の解約は短期解約違約金有⇒賃料、管理費総額1ヶ月分 ・解約予告2ヶ月前 ・水商売の方 保証会社+保証人+契約時ルームクリーニング代必須 ・ペット飼育の場合、敷金1ヶ月増額/解約時償却&初回保証料+20%(敷金解約時償却に原状回復費用は含まれません) ・外国籍学生での申込の場合、契約時に敷金1ヶ月増額+ルームクリーニング代必須 ・法人契約の場合、敷金1ヶ月増額		

・BS/CS(要確認) ・インターネットWi-Fi無料(要確認) ・駐輪場:無料/バイク置き場:敷金1ヶ月/駐車場:敷金1ヶ月(要空確認) ・退室前の申込みは先行契約となります
 ・民泊不可 ・契約時、緊急連絡先の身分証写し提出必須 ・保険料は保証会社によって変更がございます

新宿本店 新宿区新宿3-21-4新宿ニュータワービル1階
TEL: 03-6279-2032



みずべや
水商売のお部屋

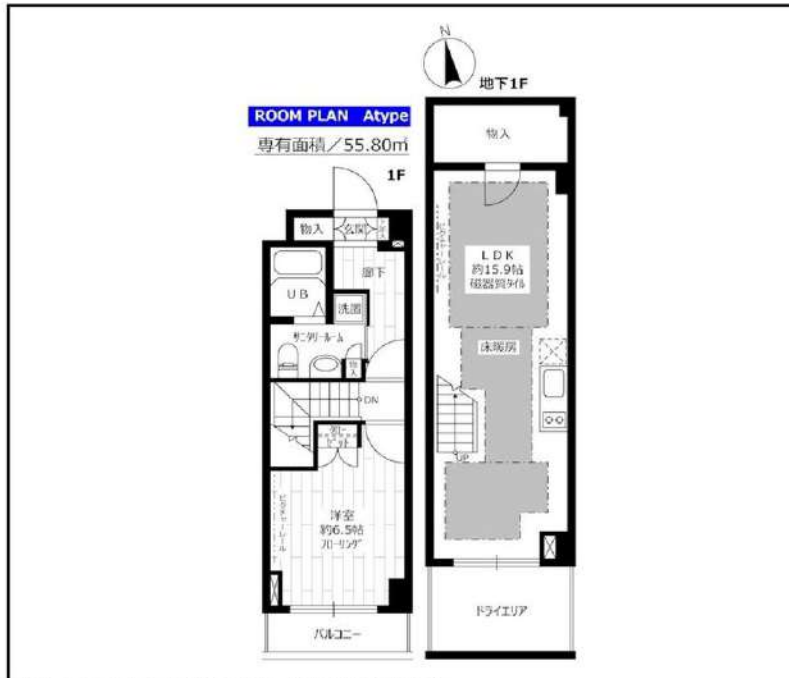


あずま通り店 新宿区歌舞伎町1-8-3良川ビル2階
TEL: 03-6205-5732

分譲型賃貸マンション

東急田園都市線 宮崎台駅まで 徒歩10分

管理室、メールボックス、機械式駐車場、屋内駐車場、システムキッチン、ガスコンロ設置済、2口コンロ、ガスキッチン、バス・トイレ別、脱衣所、追い焚き風呂、浴室乾燥、温水洗浄便座、洗面所にドア、洗面化粧台、バス有、トイレ有、シャワー、エアコン、BS、CS、CATV、ネット使用料不要、電話2回線、ネット専用回線、光ファイバー、TVインターホン、マルチメディアコンセント、インターホン、インターネット専用線配線済み、防犯カメラ、オートロック、カードキー、モニター付オートロック、メゾネット、給湯、エレベーター、24時間ゴミ出し可、風除室、敷地内ゴミ置き場、宅配BOX、24時間換気システム、床暖房、冷房、暖房、外壁タイル張り、分譲タイプ、フローリング、室内洗濯機置場、クローゼット、シューズボックス、玄関収納、収納有、人感照明センサー、閑静な住宅街



インターネット使い放題!
★光ケーブル★
(プロバイダ・契約料・通信料不要)
※端末は各自のご負担となります。

ステージグランデ宮崎台

賃料	102号室 117,000円		
構造	鉄筋コンクリート造 地上階数 5階		
交通	東急田園都市線 宮崎台駅まで 徒歩10分		
所在地	神奈川県川崎市宮前区馬絹2丁目2-16		
完成	2009年9月	専有面積	55.80㎡
現況	空室	入居時期	相談
敷金	1ヶ月	共益費	10,000円
礼金	2ヶ月	契約終了時 敷金償却	1ヶ月
契約期間	普通 2年間	解約予告	1ヶ月前
更新料	新賃料1ヶ月	火災保険	24,000円(2年)
保証会社	必須	保証人	不要
契約条件	[一時金] アクト安心ライフ24:16500円 鍵交換代:22000円 [月次費用] システム利用料:275円 月額保証料:800円 初回保証料:月額費用の40% (GTN使用時50%~100%) ペット(不可)、外国人入居(相談)、楽器使用(不可)、事務所(不可)、二人入居(相談)、法人(相談)		

※この図面は販売図面をもとに作成しております。図面と異なる場合は現況を優先となります。

★入居前に各種施工ができます! 防虫施工 22,000円 光触媒コーティング33,000円

新宿本店 新宿区新宿3-21-4新宿ニュータワービル1階
TEL: 03-6279-2032

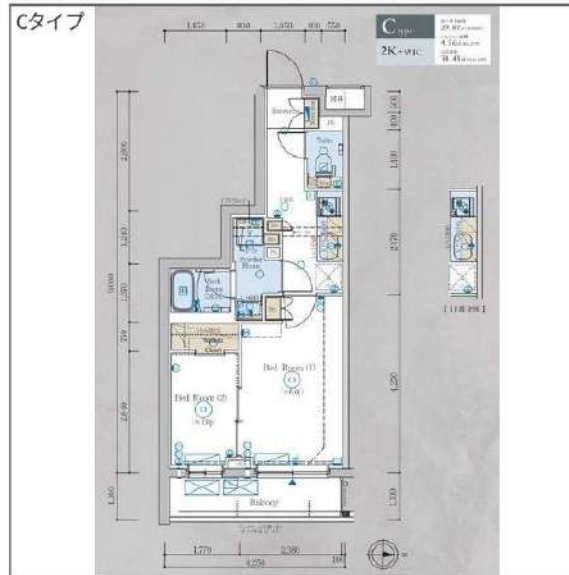


みずべや
水商売のお部屋



あずま通り店 新宿区歌舞伎町1-8-3良川ビル2階
TEL: 03-6205-5732

物件種目	[住居用] マンション		
物件名	エステムコート元住吉		
号室名	213 (2階部分)		
所在地	〒211-0037 神奈川県川崎市中原区井田三舞町9-1		
交通	東横線「元住吉」徒歩13分 東横線「武蔵小杉」徒歩17分		
建築構造	鉄筋コンクリート造 地上5階 総戸数112戸		
間取タイプ	2K		
専有面積	29.87㎡	開口部方位	東
築年	2023年01月		
現況/入居時期	空室 / 2025年1月18日		
賃料	119,930 円		
共益費・管理費	7,070円		
敷金	1ヶ月		
礼金	1ヶ月		
保証金	なし	償却・数引	なし
更新料	新賃料の1ヶ月		
契約期間	普通借家 再契約可能		
町内会費			
駐車場	敷地内駐車場/空きあり/18,000円(非課税)		
備考			
民泊不可。			
設備			
【キッチン】 給湯器(都市ガス)・システムキッチン【水廻り】 風呂(ユニットバス)・トイレ(水洗)・洗面台(独立)・浴室乾燥機・シャワートイレ・洗髪洗面化粧台・バス・トイレ別・洗濯機置場(室内)【冷暖房】エアコン(冷暖房)【収納】 ウォークインクローゼット・シューズボックス【放送・通信】 BS・CS・光ファイバー・UHFアンテナ(地デジ用)・ケーブルTV・有線放送・インターネット対応・ネット使用料不要・高速ネット対応・Wi-Fi【セキュリティ】 オートロック・宅配BOX・管理人(巡回)・防犯カメラ・インターホン(カメラ付き)【その他】 専用ゴミ置場・エレベーター(1基)・オートバイ駐輪場・自転車置場・電気・ガス(都市ガス)・水道(公営)・排水(公共下水)・照明・網戸・24時間換気システム・分譲タイプ・フローリング			
条件			
【条件】 ペット相談(小型犬のみ)・2人入居可能・保証会社利用必須・ルームシェア可能			



※ この資料は物件の概略紹介資料になります。写真、間取図面、設備、概要などが現況と異なる場合は現況優先となります。

特記事項:
webサービス広告掲載[許可]・転載事前連絡[不要]・画像の転載[可能]・間取図転載[可能]・チラシ、雑誌等掲載広告[許可]・法人契約可・保証会社:保証会社利用必須 オリコフォレントインシュア 初回保証料:総賃料の50%月額更新料:総賃料の1.5%初回保証料は決済金預かりです ・保険:保険要加入 2年契約 18,000円(初回家賃引落し時)・室内清掃費用:79,750円(税込/契約時)・カギ交換費用:38,500円(税込/契約時)・契約事務手数料:11,000円(税込/契約時)・エステム安心クラブ入会金:5,500円(税込/契約時)・エステム安心クラブ:990円(税込/月額)・ペット登録料(ペット飼育時):500円(税込/月額)・消毒費(ペット飼育時):22,000円(税込/退去時)・エアコンクリーニング費用(1台につき):13,200円(税込/退去時)
短期違約あり / 1Kのみ室内清掃費用退去時に変更可(契約期間中ペット不可、弊社指定の電気ガス加入必須、新成人適用外)
申込キャンセル料(40平米以上の物件で保証会社審査承認後の申込み取消しの場合のみ)・・・賃料1か月分
内覧可能日・・・退去及び内装完了後 / 引き渡しに関して・・・現状渡し、入居後の補修や再度清掃等不可
鍵渡し条件・・・入金、契約書、火災保険等全ての手続き完了次第原則郵送(日付指定不可、場合により引き上げ)
契約日・・・原則指定、申込日もしくは退去予定日以前の直近の土曜日から3週間後(退去日未定は退去月の最終日曜日+20した日)

新宿本店 新宿区新宿3-21-4新宿ニューターワビル1階
TEL: 03-6279-2032



みずべや
水商売のお部屋



あずま通り店 新宿区歌舞伎町1-8-3良川ビル2階
TEL: 03-6205-5732

ラフィスタ新丸子 503

物件種別	間取り	賃料	管理費等
マンション	1K	125,000円	15,000円

【Wi-Fiインターネット無料※ファイバーゲート】駅近 ペット可 築浅高級賃貸マンション

【Wi-Fiインターネット無料※ファイバーゲート】駅近 ペット可 築浅高級賃貸マンション

敷金/保証金	0円	礼金/権利金	125,000円
敷引/償却金	0円	更新料	1.5ヶ月(新賃料)
更新事務手数料			
その他費用			
物件所在地	神奈川県川崎市中原区新丸子町700-4		
交通	東急東横線 新丸子駅 徒歩2分 東急目黒線 新丸子駅 徒歩2分 南武線 武蔵小杉駅 徒歩8分		
間取り詳細			
構造	鉄筋コンクリート 5階 / 5階建		
面積	23.28㎡	向き	南
築年月	2024年6月	契約期間	普通借家契約 2年
退去日		入居時期	2025年3月8日
駐車場			
設備	24時間換気システム, 浴室乾燥, ガス給湯, バストイレ別, CS, シャワー, 2口コンロ, ガスキッチン, 温水洗浄便座, エアコン, 室内洗濯機置場, 押入, BS, モニタ付オートロック, システムキッチン, ネット使用料不要, クローゼット, フローリング, トイレ有, ガスコンロ, ユニットバス, バス有, シューズボックス, 洗面化粧台, TVインターホン, デザイナーズ, 分譲タイプ, 外壁タイル張り, 風除室, 宅配BOX		
入居諸条件	ペット可, 事務所不可, 二人入居可		
損害保険	要 23,000円(2年)		
保証会社	可 保証会社必須/～50%		
備考	■入居中サポート/21450円 ■抗菌代/17600円 ■事務手数料/11000円 ■保証会社必須/～50% ■保険/23000円 ■鍵費用/22000円 ■契約期間(2年普借)※違約金有☆AZPの賃料+1万円でスーパーゼロプラン適用★0 ■ペット飼育時条件有		

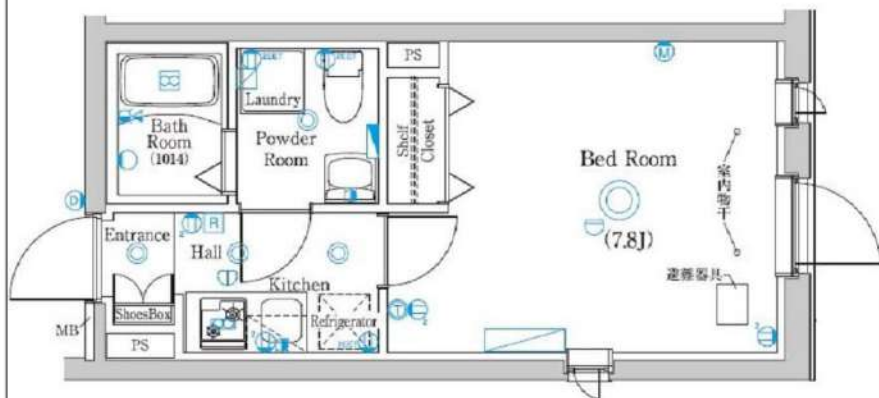
外観



その他



間取り図



※図面と異なる場合は現況を優先となります。

新宿本店 新宿区新宿3-21-4新宿ニューパークビル1階
TEL: 03-6279-2032



みずべや
水商売のお部屋



あずま通り店 新宿区歌舞伎町1-8-3良川ビル2階
TEL: 03-6205-5732