

物件ID:13386*6

木下の賃貸
KINOSHITA GROUP

ベルフォレスタ杉並

住み替え応援システムRe・Room
家賃でポイントがたまる！
住み替えて使ってお得！

安心管理システム24時間管理
学生・女性にオススメ

インターネット(BBM-NET)月額基本使用料無料

角部屋★2面採光★追い炊き付きバス

下井草・井荻から徒歩圏内！プロパンガス



新生活応援
家具家電リース

【配送料無料】 【設置料無料】 【撤去料無料】

新生活応援の初期費用が最大60%OFF

1ヶ月	4ヶ月	6ヶ月	10ヶ月
5,500円	4,400円	9,900円	8,800円



木下の賃貸 友の会
詳細はこちら▶



ACCESS		
西武新宿線 下井草駅 徒歩8分		
西武新宿線 井荻 徒歩11分		
JR中央線 荻窪 徒歩25分		
105号室	賃料 72,000円	
	管理費 3,000円	
	敷金 0ヶ月 礼金 1ヶ月	
OUTLINE		
間取り 1K	タイプ	
入居日 2024年11月上旬	内見 不可	
「木下の賃貸」友の会費 1,980円(税込)/月額		
所在地 東京都杉並区下井草4丁目15-6		
構造 木造	規模 2階建1階	
竣工日 2021年03月	総戸数 10戸	
駐車場施設 無	空き 無	
駐輪場施設 無	空き 無	
駐車場敷金なし	駐車場賃料 0円/月額	
ペット飼育 不可	ペット飼育の場合の敷金	
方位 北	ガス LPG	
株式会社木下の賃貸		
LEASE CONDITION		
契約期間 2年	更新料 新賃料 1.25ヶ月	
解約予告 1ヶ月前に文書で当社宛に通知		
鍵交換代 27,500円(税込)	消毒代 26,400円(税込)	
定額ルームクリーニング代 63,800円(税込)		
EQUIPMENT		
オートロック	洗濯機置場	バルコニー
エレベーター	浴室乾燥機	CATV
TVモニター付きインターホン	洗浄機能付暖房便座	BSアンテナ
宅配ボックス	追い炊き	CSアンテナ
ガスコンロ	居室床材フローリング	カーシェアリング
IHクッキングヒーター	エアコン	
独立洗面台	浄化槽	
<p>①保証会社加入必須。木下グループ保証：初回保証料80%、利用手数料月額550円(税込)、継続保証委託料20,000円(2年毎)</p> <p>②木下の賃貸友の会加入必須。入居者補償制度、住まいのトラブル緊急サポート等のサービスを提供。月額1,980円(税込)～/法人プラン月額990円(住まいのトラブル緊急サポートのみ)</p> <p>③12か月未満の解約時、賃料1か月分の違約金が御座います。</p> <p>④CATV、BS・CS110°、インターネット等(導入されているか否かは要確認)には別途契約、費用がかかります。</p> <p>⑤BBM-NET完備。月額基本使用料は無料ですがオプションサービス(物件により利用できない場合があります)には別途費用がかかります。</p>		

※図面と現況が異なる場合には現況を優先とします。

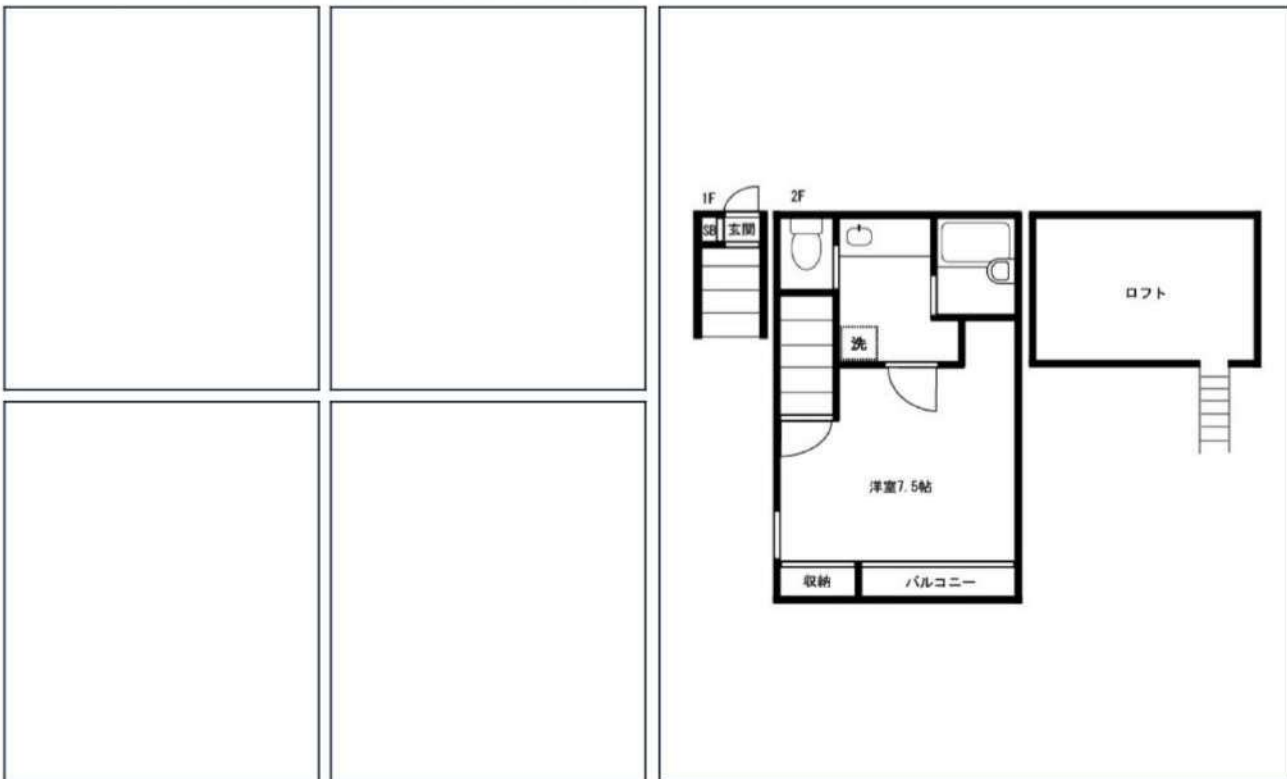
新宿本店 新宿区新宿3-21-4新宿ニューワールドビル1階 TEL: 03-6279-2032

みずいばや 水商売のお部屋

あずま通り店 新宿区歌舞伎町1-8-3良川ビル2階 TEL: 03-6205-5732

エルムハイツ

留学生含む外国籍相談可



洗濯機置き場内 エアコン 二人入居相談 ロフト バス・トイレ別 バランダーバルコニー 最上階 洗面台 2面採光 下駄箱

※現況と図面に相違がある場合は、現況優先となります。

京王井の頭線「永福町」徒歩10分
東京メトロ丸ノ内線「方南町」徒歩12分
京王井の頭線「西永福」徒歩17分

号室	賃料		
208	74,500円		
管理費	3,500円		
敷金	1ヶ月	礼金	1ヶ月
その他費用	鍵交換費用22,000円、契約事務手数料11,000円(入居時)、24H生活サポート19,800円(入居時)		
所在地	〒168-0063 東京都杉並区和泉3丁目59-25		
構造・階建	木造 2階部分 / 2階		
築年月	2007年4月	専有面積	22.96㎡
間取り	1K	開口向き	北
契約期間	普通借家2年	更新料	1ヶ月(新賃料)
保険	20,000円 2年	更新事務手数料	0.55ヶ月税込み
保証会社	株式会社エゴスカード 100%プラン 保証料(初回契約時)100%、保証料(月額)1.5%、		
退去予定日		入居時期	相談
備考	<ul style="list-style-type: none"> ・退去時にルームクリーニング代借主負担 ・1年未満の解約は短期解約違約金有⇒賃料、管理費総額1ヶ月分 ・解約予告1ヶ月前 		

駐輪場等の空き確認はこちらへ→ 株式会社リアルワン 03-5925-8782

新宿本店 新宿区新宿3-21-4新宿ニューターワビル1階
TEL: 03-6279-2032



みずべや
水商売のお部屋



あずま通り店 新宿区歌舞伎町1-8-3良川ビル2階
TEL: 03-6205-5732

築浅賃貸マンション ドミールK西荻南 203号室

1R

中央総武線

『西荻窪』駅 徒歩 5分

【物件概要】

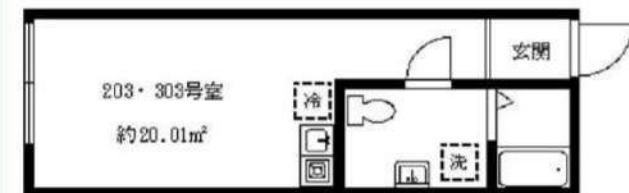
所在地：東京都杉並区西荻南2-25-1
 構造：鉄筋コンクリート造4階建
 築年月：2021年3月

緊急時対応 24時間管理サービス



礼金0ヶ月・敷金0ヶ月 共益費：3,000円

号室	402		401
間取り	2DK		1DK
面積	約34.58㎡		約33.51㎡
賃料			
号室	303	302	301
間取り	1R	1R	1DK
面積	約20.01㎡	約20.02㎡	約31.04㎡
賃料			
号室	203	202	201
間取り	1R	1R	1DK
面積	約20.01㎡	約20.02㎡	約31.04㎡
賃料	86,000		
号室			101
間取り			1DK
面積			約32.09㎡
賃料			



※図面と現況が相違している場合は現況優先にてご了承下さい。

- ★オートロック
- ★モニター付インターフォン
- ★バス・トイレ別
- ★浴室換気乾燥暖房機
- ★追炊き機能付 (1号室・2DK)
- ★駐輪場 (各戸1台)
- ★宅配ボックス
- ★システムキッチン (IH)
- ★シャワートイレ
- ★室内洗濯機置場
- ★エアコン
- ★J-COM

新宿本店

新宿区新宿3-21-4新宿ニュータワービル1階
 TEL : 03-6279-2032



みずベイ
 水商売のお部屋

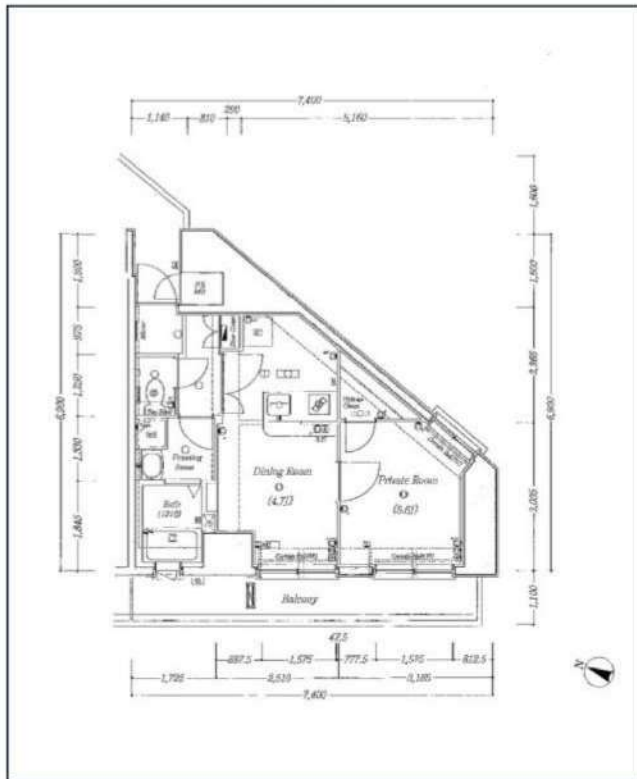


あずま通り店

新宿区歌舞伎町1-8-3良川ビル2階
 TEL : 03-6205-5732

ヴェルト杉並サウスビル

貸主指定引越業者利用必須 外国籍不可



東京メトロ丸ノ内線「方南町」徒歩9分
京王線「代田橋」徒歩14分
京王線「笹塚」徒歩17分

号室	賃料
301	103,000円

管理費	10,000円		
敷金	0ヶ月	礼金	1ヶ月
その他費用	鍵交換費用38,500円、契約事務手数料5,500円(入居時)、にじいろサポート24/火災保険付き2,200円(月額)、室内抗菌費用22,000円(入居時)		
所在地	〒168-0062 東京都杉並区方南1丁目30-6		
構造・階建	RC 3階部分 / 9階		
築年月	2003年12月	専有面積	33.32㎡
間取り	1DK	開口向き	南西
契約期間	普通借家2年	更新料	1.5ヶ月(新賃料)
保険		更新事務手数料	5500円税込み
保証会社	にじいろライフ 保証料(初回契約時)80%、保証料(月額)1%、最低月額保証料1000円～+決済サービス料550円税込		
退去予定日	2025年2月4日	入居時期	相談
備考	・退去時クリーニング代 賃料1ヶ月+消費税 ・短期解約違約金有 1年未満解約の場合、賃料・管理費総額1ヶ月分 ・解約予告2ヶ月前 ・ペット飼育時、礼金1ヶ月増額/契約時 ※小型犬1匹または猫1匹まで		

都市ガス	独立洗面台	システムキッチン	宅配ボックス	駐輪場	バイク置き場	浴室乾燥機	ウォッシュレット	オートロック	洗濯機置き場室内	エアコン	ペット相談
二人入居相談	ウォークインクローゼット	エレベーター	バス・トイレ別	コントロール	フローリング	バルコニー	角部屋	2面採光	24Hゴミ置き場	24H暖気システム	下駄箱

※現況と図面に相違がある場合は、現況優先となります。

・BS/CS(要確認) ・CATV(要確認) ・光ファイバー(要確認) ・駐車場/駐輪場/バイク置き場(要空確認) ・退室前の申込みは先行契約となります ・入居時、貸主指定引越し業者利用必須 ※利用無しの場合は申込受付できかねます ・空室物件は原則お申込から2週間以内での賃料発生日設定となります ・日本国籍の方のみ ・法人契約不可

駐輪場等の空き確認はこちらへ→ [日本ハウズイング株式会社 アーバン住宅営業部 03-3341-1711](#)

新宿本店 新宿区新宿3-21-4新宿ニューワークビル1階
TEL: 03-6279-2032



みずばや
水商売のお部屋



あずま通り店 新宿区歌舞伎町1-8-3良川ビル2階
TEL: 03-6205-5732

●先行契約必須●インターネット常時接続無料Wifi付!●敷0!●駐輪場:有(空き要確認)

エルファーク善福寺 303号室

1DK

JR中央線「西荻窪」徒歩17分

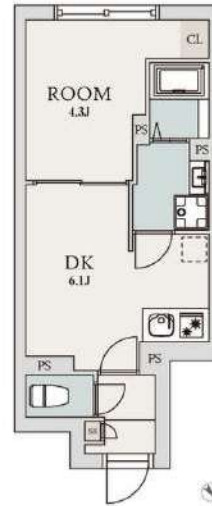
110,000円

共益費10,000円

礼金 110,000 円

敷金 0 円

所在	東京都杉並区今川4丁目7-7		
間取詳細	洋室4.35畳×DK6.13畳		
構造・階建	RC 3階 / 5階建		
専有面積	25.76㎡	物件種別	マンション
築年月	2024年3月26日	開口向き	南西
入居時期	2025年3月上	更新料	1ヶ月(新賃料)
損保	要 20,000円 2年	連帯保証人	不要
契約期間	普通借家2年		
保証会社	(エボス) 保証料(初回契約時)50%、保証料(更新時)10000円、保証料(月額)550円、1年更新		
駐車場	無		
入居諸条件	二人入居可、外国人可、ペット不可、ルームシェア相談		
その他費用	鍵交換費用:14,300円、ハウスクリーニング:44,000円(入居時)、Meiho Plus 24:1,320円(月額)		
周辺施設	コジマドラッグ善福寺店まで333m、まいばすけっと西荻北5丁目店まで655m、ローソン杉並善福寺一丁目店まで131m、コジマドラッグ善福寺店まで333m		
設備	インターネット使用料無料、TVモニター付きインターフォン、オートロック、フローリング、クローゼット、下駄箱、バス・トイレ別室、追焚バス、浴室乾燥機、シャワートイレ付き、独立洗面台、脱衣所、ガス給湯、室内洗濯機置き場、システムキッチン、都市ガス、エアコン2基、24H換気システム		
備考	●電子契約不可●先行契約必須●学生可(契約名義人は就職している親族に限る)●法人契約:敷金1ヶ月●エアコンクリーニング11,000円/台●即入の場合:審査承認から契約開始まで3週間		



※掲載情報と現状が異なる場合は現状が優先となります

新宿本店

新宿区新宿3-21-4新宿ニートークビル1階
TEL: 03-6279-2032



みずkeya
水商売のお部屋



あずま通り店

新宿区歌舞伎町1-8-3良川ビル2階
TEL: 03-6205-5732