

ペット可高級 分譲賃貸マンション グランヴァンアクアヴェル亀戸

総武線・東武亀戸線『亀戸』駅徒歩3分
東武亀戸線『亀戸水神』駅徒歩12分
総武線『錦糸町』駅徒歩13分



- ◇TVモニター付オートロック
- ◇エアコン基
- ◇BS・CS・CATV (東京ベイネットワーク)
- ◇室内洗濯機置場
- ◇2口IHクッキングヒーター
- ◇ウォシュレット
- ◇室内洗濯機置場
- ◇インターネット対応 (NTT・KDDI)
- ※個別契約※他回線不可
- ◇駐輪場 (登録料3,000円)
- ※要空き確認
- ◇メールボックス・宅配ボックス



ペット飼育可能

小型犬・猫いずれか1匹
※飼育時は敷金プラス1ヶ月 (預かり)

退去時: 消臭費・建具清掃費49,500円 (税込)
借主様負担となります。

名称: グランヴァンアクアヴェル亀戸
所在地: 東京都江東区亀戸2丁目30番10号
交通: 総武線・東武亀戸線『亀戸』駅徒歩3分
東武亀戸線『亀戸水神』駅徒歩12分
総武線『錦糸町』駅徒歩13分
構造: 鉄筋コンクリート造地上14階建
竣工: 2008年11月
条件: 敷金0ヶ月/礼金1ヶ月
更新料 新賃料の1.5ヵ月分
火災保険 18,000円
文書事務手数料 5,500円(税込)
鍵交換費用 27,500円 (税込)
振替事務手数料 330円 (税込) /月
ステーツ安心サポート24 19,800円(税込)
短期解約違約金有り(1年未満1ヶ月)
保証会社加入のこと
保証人不要プランご相談可能
初回保証料: 毎月支払額の50%
※学生プラン有り: 初回保証料 10,000円～
月額保証料 700円
※保証会社利用しない場合は、敷金2ヶ月
※別途留学生プラン有 (連帯保証人不要)

～ご利用保証会社～
エポスROOM iD・ルームバンクインシュア
★留学生プラン 初回: 毎月支払い合計額の100～120%*
(最低保証料 50,000円)
※初回 120%の場合、we chat pay/銀聯カードでの決済可
月額保証料 700円
※別途、賃料+管理費の2%の手数料がかかります。
外国人サポートプラン利用料 10,800円/年 (初年度より)
※初期費用のお支払いにクレジットカード決済をご利用可
※法人様契約の際の諸条件は別途お問い合わせください



ライフラインに関して ※申込自由※
*電気含むその他ライフライン→ライフライン取扱業者からご案内
事前にご案内をお願いします! ※対象物件あり



【募集条件】

号室	賃料	専有面積	間取り	現況
302	82,000円	22.80㎡	1K	2/28退去予定
管理費 8,000円				



※退去時、貸主の指定業者による室内のクリーニング費用 (44,000円・税込)・エアコン内部洗浄 (14,300円・税込/台) は借主様負担となります。

*図面と現況が異なる場合は、現況優先と致します。

新宿本店 新宿区新宿3-21-4新宿ニューターワビル1階
TEL: 03-6279-2032



みずばや
水商売のお部屋



あずま通り店 新宿区歌舞伎町1-8-3良川ビル2階
TEL: 03-6205-5732

総武線「亀戸」駅 徒歩9分 東武亀戸線「亀戸水神」駅 徒歩2分
東武亀戸線「東あずま」駅 徒歩12分

FR :

クレヴィスタ亀戸III 403

東京都江東区亀戸8丁目15-3

構造 鉄筋コンクリート10階建

面積 25.55㎡

竣工 2020年1月

間取り 1K



退去予定日：2025/01/14
方角：西



※タイプにより床・建具の色が異なりますので必ず現地をご確認ください。

セールスポイント

室内設備はエアコン・フローリングなど豊富に揃っており、過ごしやすいお部屋になっております。この物件ではご相談次第でペットの飼育OKです。こちらはマンションタイプになります。バルコニー付きの物件です。江東区エリアにある賃貸情報のことなら、地域に密着した当社へお任せ下さい。当社は、多種多様な賃貸情報を取り扱っております。ご要望や不明な点などございましたら、お気軽にご連絡下さい。

スマートホーム

スマホアプリ「Space Core」で利用可。お部屋により設置されている機器が異なる場合や、非設置の物件もございますので現地をご確認ください。【機能】①温湿度センサー③室内防犯カメラ④赤外線家電操作機能⑤管理会社とのチャット機能など

※図面と現況が異なる場合は現況優先になります。



▼賃貸借条件

賃料 88,000円

共益費 15,000円

契約期間 2年

更新料 新賃料の1ヶ月

▼その他条件

ペット 相談

法人 可

外国籍 留学生(語学/専/短) 敷金+1.5
社会人・大学生 敷金+1

※法人(保証会社不可):敷金+2ヶ月/礼金+2ヶ月
※水・風可:敷金+1ヶ月
※2人同居:敷金+1ヶ月
※ペット:小型犬+1ヶ月/猫+1.5ヶ月(償却)
※不動産業者入居不可(連保も不可)
※民泊転貸禁止
※先行申込可・先行契約不可

▼初期費用

敷金 0ヶ月

礼金 1ヶ月

保証:イオースカート 緊急連絡先40%

保証:ルームバンク
口振手数料¥330 緊急連絡先40%

保証:GTN GTN 外国籍の方エポスグローバルプラン 総額家賃の100%
+月次費用 総額家賃の2%

その他月額費用 リビングアシスト総合保険
800円

室内清掃費用 44,000円

鍵交換代 33,000円

その他初期費用 書類作成代: 11,000円

入居時期 予定2025年2月中旬

新宿本店

新宿区新宿3-21-4新宿ニートワークビル1階
TEL: 03-6279-2032



みずべや
水商売のお部屋



あずま通り店

新宿区歌舞伎町1-8-3良川ビル2階
TEL: 03-6205-5732



敷金0

24時間出し可能

ネット・Wi-Fi無料



ペット飼育可能

小型犬・猫いずれか1匹
 (成長時体重10kg以内、50cm以内)
 ※飼育時は敷金プラス1ヶ月(預かり)
 退去時: 消臭費・建具清掃費49,500円(税込)
 借主様負担となります。

パノラマ

パノラマ内見QRコード



■物件概要

- 名称 / MAXIV西大島
- 所在地 / 東京都江東区北砂3-28-7
- 構造 / 鉄筋コンクリート造 地上10階建
- 竣工 / 2021年2月
- 交通 / 都営新宿線 西大島 駅徒歩12分
- 礼金 / 1ヶ月
- 敷金 / 0ヶ月
- 更新料 / 新賃料1.5ヶ月分
- 火災保険 / 18,000円
- 条件 / 文書事務手数料 5,500円(税込)
 鍵交換費用 27,500円(税込)
 振替事務手数料 330円(税込)/月
 短期解約違約金有り(1年未満1ヶ月)
 ステージ安心サポート24 19,800円(税込)

- その他 / 保証会社加入のこと
 保証人不要プランご相談可能
 初回保証料: 毎月支払額の50%
 ※学生プラン有: 初回保証料10,000円~
 月額保証料700円
 ※保証会社利用しない場合は、敷金2ヶ月
 ※別途学生プラン有(連帯保証人不要)
 ※退去時、貸主の指定業者による室内のクリーニング費用(44,000円・税込)・エアコン内部洗浄(14,300円・税込/台)は借主様負担となります。

〜ご利用保証会社〜

エポスROOM ID・ルームバンクインシュア
 ★留学生プラン 初回: 毎月支払い合計額の100~120%*
 (最低保証料 50,000円)
 ※初回 120%の場合、we chat pay/銀聯カードでの決済可
 月額保証料 700円
 ※別途、賃料+管理費の2%の手数料がかかります。
 外国人サポートプラン利用料 10,800円/年(初年度より)
 ※初期費用のお支払いにクレジットカード決済をご利用可
 ※法人様契約の際の諸条件は別途お問い合わせください

※参考写真



決済可能です!
 ※詳細は要問い合わせ※



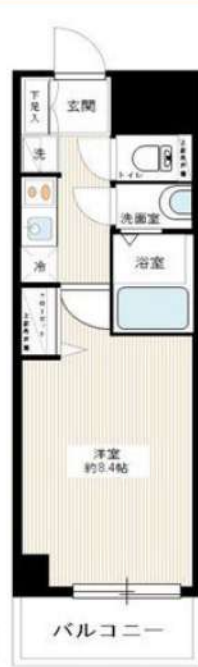
〜設備〜

- *TVモニター付オートロック
- *2口ガスシステムキッチン
- *独立洗面化粧台(シャープドレッサー)
- *浴室換気暖房乾燥機
- *ウォシュレット
- *室内洗濯防水パン
- *エアコン1基
- *防犯カメラ
- *BS・CSアンテナ
- *宅配ボックス・メールボックス
- *インターネット・wi-fi無料(ファイバー光)
- *インターネット個別契約(NURO光)
- *敷地内ゴミ置き場
- *バイク置き場
- *駐輪場 100~300円/月※1年一括払い
- ※バイク置き場・駐輪場は空状況・料金を確認

【募集条件】

号室	賃料	間取り	方位	専有面積	現況
101	92,000円	1K	西	25.81㎡	2/8退去予定
302	90,申円	1K	西	25.81㎡	12/22退去予定
603	93,申円	1K	西	25.81㎡	12/20退去予定

管理費 8,000円



302号室



603号室、101号室

図面と現況が異なる場合は、現況優先と致します

新宿本店

新宿区新宿3-21-4新宿ニューターワビル1階
 TEL: 03-6279-2032



みずべや
 水商売のお部屋

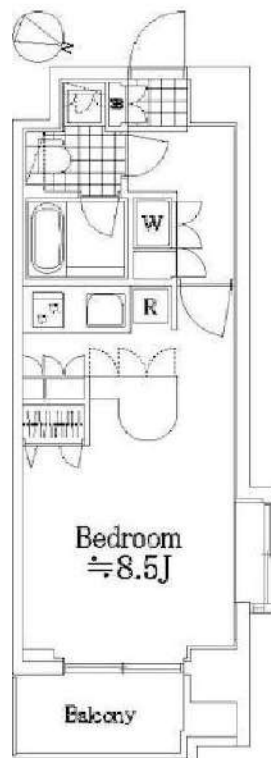


あずま通り店

新宿区歌舞伎町1-8-3良川ビル2階
 TEL: 03-6205-5732

パークサイド東大島

号室	賃料
501	92,000円



図面が現状と異なる場合は現状優先とします。
更新料:新賃料の1.5ヶ月分

管理費	10,000円		
敷金	1ヶ月	礼金	1ヶ月
所在地	東京都江東区 大島7丁目39-27		
交通	都営新宿線 東大島 徒歩2分 都営新宿線 大島 徒歩10分		
構造	鉄筋コンクリート(RC造) 9階建		
専有面積	30.02㎡	開口部方位	北東
総戸数	47戸	間取り	1R
築年月	2002/02	契約期間	2年
入居日	1月下旬		
設備等	都市ガス, 公共下水, 独立洗面台, オートロック, 宅配BOX, TVドアホン, 温水洗浄便座, 浴室乾燥機, B・T別, 洗濯機置き場室内, ガスコンロ, コンロ2口, エレベーター, エアコン, 角部屋, 2階以上の物件, 外国人相談, ペット相談		
備考	建物管理会社:セイビコミュニティ TEL:03-3664-8846 駐車場・駐輪場・バイク置場・インターネット等の共用設備は建物管理会社へご確認下さい。 駐車場:無/駐輪場:有/バイク置場:無 ペット飼育時:敷金1ヵ月積増(償却) 賃料引落手数料(月額):440円(税込) 鍵交換料:22,000円(税込) 保険料:18,000円 2年		

- 保証会社必須
日本国籍の方:初回保証料【賃料+管理費】の50%
外国籍の方:初回保証料【賃料+管理費】の70%
(更新保証料:1年ごと10,000円)
※学生特典:初回・更新保証料無料(日本国籍の方)
※海外審査可能(外国籍の方)
※一部法人契約は、保証会社未加入相談可能(礼金1ヵ月積増)
- 申込時必要書類
日本国籍の方:顔写真身分証・保険証
外国籍の方:在留カード・パスポート(顔写真ページ)
※申込者様の属性により追加書類をご提出いただく場合がございます。
- 入居者安心サポート:無料
弊社営業時間外は、夜間緊急センターと提携しており、24時間365日サポートしております。

新宿本店 新宿区新宿3-21-4新宿ニュータウンビル1階
TEL:03-6279-2032



みずべや
水商売のお部屋



あずま通り店 新宿区歌舞伎町1-8-3良川ビル2階
TEL:03-6205-5732

賃貸 マンション 1K

都営新宿線 「西大島」 駅 徒歩 2分

都営新宿線「住吉(東京)」駅 徒歩 10分
東京メトロ半蔵門線「住吉(東京)」駅 徒歩 10分

最上階・角部屋/南向き/インターネット使用料無料/ペット相談可!

エレベーター, 外壁タイル張り, 宅配BOX, 敷地内ゴミ置き場, 管理室, デザイナーズ, 風除室, メールボックス



○ペット飼育1匹のみ可能
・小型犬+敷金1ヶ月
(成長時 体長50cm以下、体重10kg以下)
・猫+敷金2ヶ月

※図面と異なる場合は現況を優先となります。

物件名	アルテシモコルソ 1307		
所在地	東京都江東区大島1丁目 29-4		
賃料	100,000円		
管理費等	管理費 10,000円		
敷金	0ヶ月	礼金	1ヶ月
所在階	13階	築年月	2019年4月
専有面積	26.17㎡	向き	南
契約期間	普通借家契約 2年	入居時期	予定 2025年03月20日
構造	鉄筋コンクリート造 地上階数 13階		
損害保険	有り 家財保険 24ヶ月 20,000円		
更新	新賃料1ヶ月 更新事務手数料22,000円		
駐輪場等	駐輪場の空き確認は共有部管理会社にご連絡ください。 【G&G Community】 TEL:03-5201-3383		
保証会社	※「エポス」初回保証料50% (月額保証料8000円) ※「ジェイリース」初回保証料50% (月額保証料8000円) ※「あんしん保証」初回保証料50% (月額保証料9000円) ※外国籍プラン:初回保証料100% システムキッチン, 2口コンロ, ガスキッチン, バス・トイレ別, 浴室乾燥, 浴室暖房, 温水洗浄便座, 洗面所独立, 洗面化粧台, バス有, トイレ有, シャワー, エアコン, BS, CS, ネット使用料不要, 最上階, 上階無し, 2F以上, オートロック, ダブルロック, ディンブルキー, モニタ付オートロック, 給湯, ガス給湯, 24時間換気システム, 冷房, 暖房, フローリング, 室内洗濯機置場, クローゼット, シューズボックス, 収納有, 角住戸, 暖房便座		
設備	解約予告2ヶ月前 24時間緊急サポート:22000円 事務手数料:11000円 鍵交換代:27500円 クリーニング費用77,000円※退去時請求		
備考			

新宿本店 新宿区新宿3-21-4新宿ニュータワービル1階
TEL:03-6279-2032



みずべや
水商売のお部屋




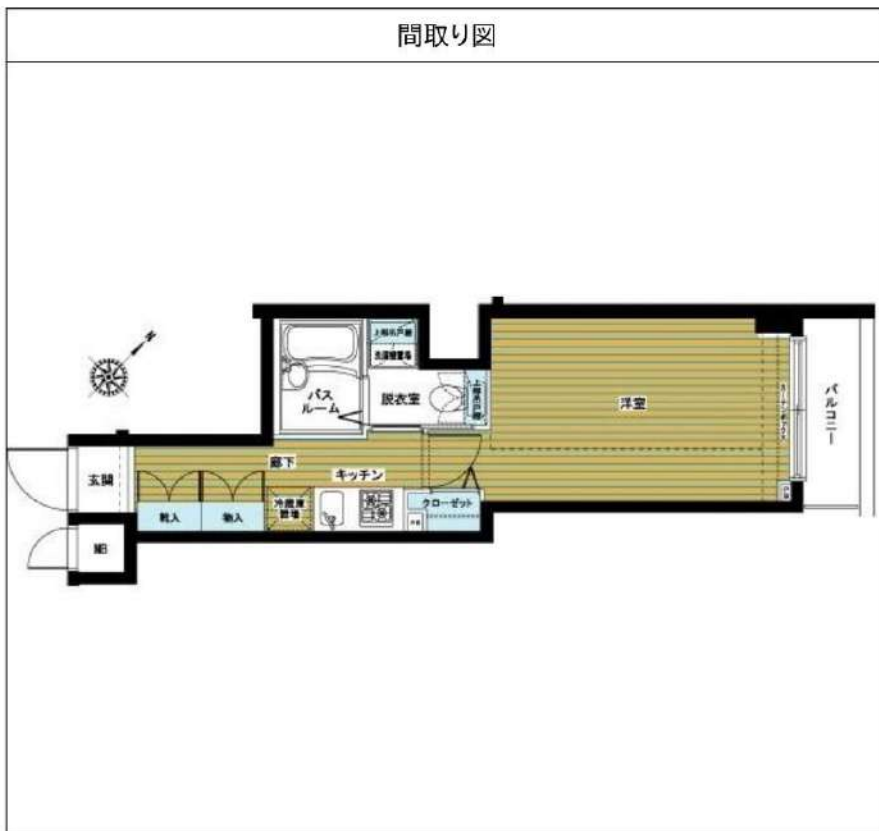
あずま通り店 新宿区歌舞伎町1-8-3良川ビル2階
TEL:03-6205-5732

アヴァンティーク東銀座 503

物件種別	間取り	賃料	管理費等
マンション	1K	102,000円	5,000円

敷金/保証金	102,000円	礼金/権利金	102,000円
敷引/償却金		更新料	1ヶ月(新賃料)
更新事務手数料			
その他費用	<small>[-一時金] 鍵交換費用(税込): 27,500円 [月次費用] 家財保険+付帯サービス(税込): 1,735円 (備考) ■契約時: 当月分+翌月分の賃料・管理費をお支払い頂きます ■解約時: ルームクリーニング費用及び借主負担分の原状回復費用をお支払い頂きます</small>		
物件所在地	東京都中央区築地4丁目3-13		
交通	東京メトロ日比谷線 東銀座駅 徒歩3分 東京メトロ日比谷線 築地駅 徒歩5分 東京メトロ丸ノ内線 銀座駅 徒歩8分		
間取り詳細	5階: 洋室 7.20畳		
構造	鉄筋コンクリート 5階 / 8階建		
面積	22.98㎡	向き	北東
築年月	2004年2月23日	契約期間	普通借家契約 2年
退去日	2025年1月20日	入居時期	2025年2月中旬
駐車場	要問合せ 駐輪場 バイク置き場		
設備	2口ガス バス・トイレ別 脱衣室 浴室換気乾燥機 温水洗浄便座 フローリング 室内洗濯機置場		
入居諸条件			
損害保険			
保証会社	必須 トーシンライフ、オリコフォレントインシュア、全保連/保証料: 初回=賃料等×50%、月額=賃料等×1%		
備考	■民泊利用不可 ■自転車: 月額500円 バイク: 月額2,000円 ※要空き確認・2年分一括払い ■部屋タイプ: E ■一部法人保証会社未加入時: 敷金・礼金を各1ヶ月追加 ◆内見予約は『スマート内覧』◆■外国籍相談可(申込条件: 在留カード必須、日本語読み書き出来る方、連帯保証人必須: 日本人又は永住者) ※内装は入居までに変更となる場合がございます		

外観

その他



※図面と異なる場合は現況を優先となります。

新宿本店 新宿区新宿3-21-4新宿ニュータウンワビル1階
TEL: 03-6279-2032



みざべや
水商売のお部屋



あずま通り店 新宿区歌舞伎町1-8-3良川ビル2階
TEL: 03-6205-5732

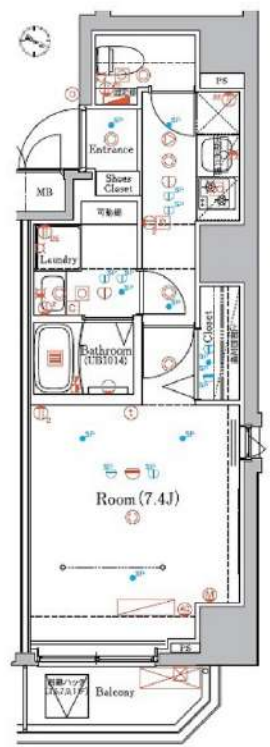
FOR RENT 【分譲賃貸マンション】

リルシア

【先行契約となります】



Aタイプ
26.23㎡



★ペット飼育可★
(規定有り)

★インターネット★
使用料無料

★外国籍可★
★海外審査可★
(18歳以上)

※二人入居不可※

RELUXIA 新大橋 River Side

賃料	賃料表を参照下さい		
間取り	1K	物件種別	マンション (居住用)
管理費	15,000円	礼金	賃料表を参照下さい
交通	都営大江戸線 森下駅 徒歩4分 都営新宿線 浜町駅 徒歩9分		
物件所在地	東京都江東区新大橋 1-5-11		
構造・規模	鉄筋コンクリート造 地上階数 11階建		
専有面積	間取参照下さい	向き	賃料表を参照下さい
築年月	2021年2月	入居時期	賃料表を参照下さい
契約期間	2年間(更新可)	原状回復	退去時精算
鍵交換費用	27,500円	損害保険	20,000円
更新料	新賃料1ヶ月分	更新事務手数料	新賃料0.5ヶ月分+税
駐輪場	有 ※詳細、空き確認は下記、建物管理へお問い合わせ下さい。		
バイク置場	有 ※詳細、空き確認は下記、建物管理へお問い合わせ下さい。		
ペット飼育	可 犬・猫1匹まで (成長時体長50cm・体重10kg程度まで)		
建物管理会社	国土信和 TEL 0120-58-5340		
保証会社必須	(あんしん保証・ジェイリース 賃料等の50%・GTN 賃料等の70%) 大手法人契約の場合、保証会社免除相談。但し、敷金1ヶ月加算。		
設備	共用設備:	BSCS110	
	インターネット:	ファイバー光 ※インターネット使用料無料	
	CATV:	無	
備考	都市ガス、下水道、エアコン、給湯バス専用、トイレ専用、バス・トイレ別、シャワー・温水洗浄便座、BS端子、CS、ガスキッチン、システムキッチン、洗面台、室内洗濯機置場、浴室乾燥機、フローリング、エレベータ、モニター付きオートロック、宅配ボックス、分譲タイプ、外観タイル張り、24時間換気システム、クローゼット、シューズボックス、ダブルロック		
	安心入居サポート 17,600円 引越虫駆除サービス 16,500円		

号室	賃料	敷金	礼金	タイプ	向き	退去日	入居時期
1101	105,500円	0	1	A	北東	2/26 退去予定	2025年3月下旬

別途管理費 15,000円

※図面と現況が異なる場合は現況が優先となります。■申し込みの際はイタンジBBにてお願いします。■お部屋は原則として「クリーニング中」以外現況引き渡します。■保証会社必須(あんしん保証など多数)。初回保証料は、賃料等の合計額の50%。年間更新料は10,000円。但し大手法人契約の場合で保証会社利用しない場合は、敷金1ヶ月プラスです。■ペット飼育可の物件で飼育する場合は、申込書にその旨(種類、数)を記載。敷金1ヶ月プラス(退去時償却)。建物管理規約等により制限があります。また、管理規約や飼育細則等の違反により賃貸借契約が解除となる場合があります。■建物全部禁煙です。但し、専有部分においては、退去時に天井クロスを張り替え(借主全額負担)を前提出に相談します。■前期解約(1年末満・フリーレント)についての契約の場合は1年9か月未満)違約金賃料等の1ヶ月分■解約予告2ヶ月前。更新料、新賃料の1ヶ月分。更新事務手数料0.5ヶ月分(税別)。■駐車場、バイク置場、駐輪場については、建物管理会社への空確認を要します。また、お申し込みは原則別途建物管理会社にお申込み願います。■楽器使用相対物件の場合、建物の管理規約等による制限があります。使用時間、音量について他の居住者様へのご配慮をお願いします。騒音苦情については、契約解除となる場合があります。■退去時にルームクリーニング、エアコンクリーニング等の費用負担があります。■写真やパースはイメージとなります。工事中仕様が異なる場合がございます。

新宿本店 新宿区新宿3-21-4新宿ニューターワビル1階
TEL: 03-6279-2032

みずばや
水商売のお部屋

あずま通り店 新宿区歌舞伎町1-8-3良川ビル2階
TEL: 03-6205-5732

間取り図



基本情報

住所	東京都江東区亀戸4丁目 38-14	号室	602
交通	1 総武線亀戸駅 徒歩9分	間取り	1K
	2 東武亀戸線亀戸水神駅 徒歩8分	広さ	壁芯25.81㎡
	3 東武亀戸線東あずま駅 徒歩15分	方角	南
築年月	2016年7月	構造	RC・8階建
現況	期日指定 2025年2月上旬		

賃料等

敷金	0ヶ月	礼金	1ヶ月
賃料	106,000円	再契約料	新賃料の1ヵ月
共益費	11,000円		

■鍵交換代33,000円 ■退去時クリーンコート代55,000円 ■事務手数料22,000円 ■退去時精算手数料5,500円 (最終請求時) ■リブクラブ2,200円/月 ■SBI少額短期保険800円/月 ■指定賃貸保証加入 (総賃料100%) ■賃料等引き落とし料330円/月 ■家具家電撤去費用27,500円 (家具家電無し契約を希望の場合) ■短期解約違約金: 賃料1ヶ月分 (1年未満) ■モバイルwifi (50GB)付 ■民泊・簡易宿泊による利用及びそれに伴う広告等は一切禁止 ■法人で保証会社加入無しの場合、敷金1か月 ■ペット可 (小型犬または猫1匹) ■ペット飼育時敷金1ヶ月追加 (退去時全額償却) ■ペット飼育申請手数料22,000円 (税込) ■海外審査相談可 ■全物件先行契約になります。 ■事務所・SOHO利用禁止 ■外国籍の方: GTN加入要 (海外審査OK) 初回保証料: 賃料総額100% 月次手数料2,330円 (税込) ■エクセルシリーズ

設備

エレベーター / 宅配ボックス / フローリング / 家具・家電付 / エアコン / ネット使用料不要 / TVインターホン / 分譲賃貸 / 南向き / システムキッチン / 給湯 / バストイレ別 / 脱衣所 / 浴室乾燥機 / 温水洗浄便座 / 洗面所独立 / クロゼット / オートロック / 敷金不要 / 外国人可 / キャンペーン特集

建物内観



外観画像



SET UP賃貸 (家具・家電付き) 対応

[家具・家電付き基本内容] 条件をご確認下さい。

- TV
- 冷蔵庫
- レンジ
- ベッド
- デスク
- チェア
- カーテン
- その他備品

※物件により異なる場合がございます。詳しくはお問合せ下さい。

新宿本店 新宿区新宿3-21-4新宿ニューワールドビル1階
TEL: 03-6279-2032



みずべや
水商売のお部屋



あずま通り店 新宿区歌舞伎町1-8-3良川ビル2階
TEL: 03-6205-5732

トーションフェニックス日本橋浜町 式番館 901号室

1LDK
156,000円

管理費 10,000円

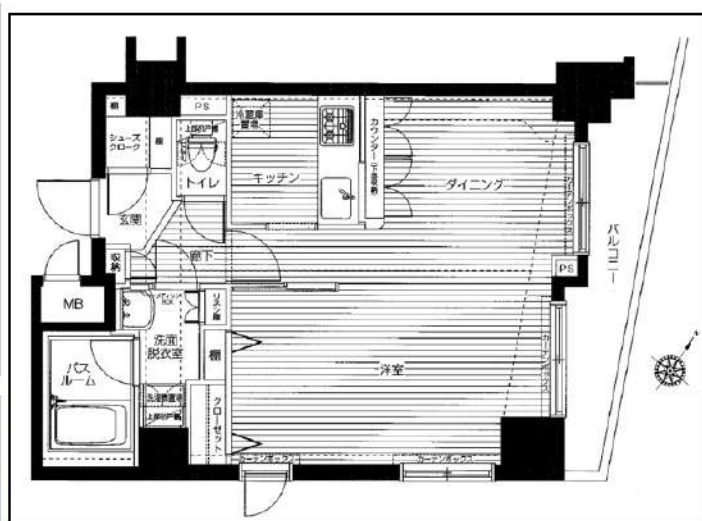
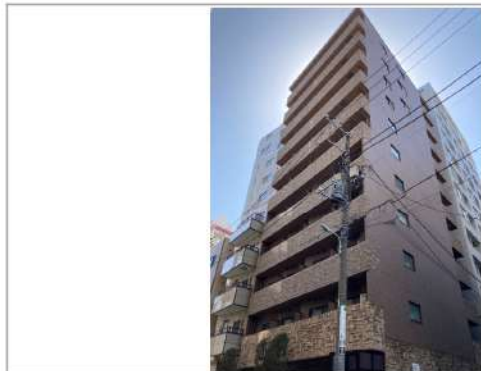
礼金 1ヶ月

敷金 無

都営新宿線「浜町」徒歩3分

都営浅草線「東日本橋」徒歩5分

都営新宿線「馬喰横山」徒歩7分



所在	東京都中央区日本橋浜町1丁目4-11		
間取詳細			
構造・階建	RC 9階 / 11階建		
専有面積	42.14㎡	物件種別	マンション
築年月	2003年8月11日	開口向き	
入居時期	相談	更新料	1ヶ月(新賃料)
損保	要 20,000円 2年	連帯保証人	不要
契約期間	普通借家2年		
保証会社	(ミライズインシュア) 保証料(初回契約時)50%、保証料(更新時)12000円、エルズサポート・いえらぶパートナーズ利用可		
駐車場		駐輪場	
入居諸条件	二人入居可、カップル向け、分譲タイプ、新婚向け		
その他費用	鍵交換費用33,000円、ハウスクリーニング90,200円(退去時)、24時間駆け付けサポート1,100円(月額)、契約事務手数料11,000円		
周辺施設	まいばすけっと日本橋浜町2丁目店まで196m、まいばすけっと東日本橋1丁目店まで232m、マルエツプチ人形町駅前店まで503m、セブンイレブン日本橋久松町		
設備	都市ガス、宅配ボックス、バストイレ別、エレベーター1基、室内洗濯機置き場、エアコン付き、システムキッチン、TVモニタ付インターホン、オートロック、防犯カメラ、分譲タイプ、洗面所独立、二人入居可、追焚バス、暖房便座、24H換気システム、クローゼット		
備考	特約:1年未満解約の場合は短期解約違約金 総賃料1ヶ月分、更新事務手数料:新賃料0.3ヵ月分(税別)、解約予告1ヵ月前・大手法人諸条件相談可能☆1月23日退去予定☆		

オートロック	モニター付きインターホン	防犯カメラ	宅配BOX	独立洗面台	BT別
追い焚き	システムキッチン	都市ガス	二人入居可	24時間換気	ガスコンロ設置済
2F以上	室内洗濯機置場	エアコン	EV		

※最新の空室・申込状況はイタジにてご確認ください

※掲載情報と現状が異なる場合は現状が優先となります

新宿本店 新宿区新宿3-21-4新宿ニュータウンビル1階
TEL : 03-6279-2032



みずべや
水商売のお部屋



あずま通り店 新宿区歌舞伎町1-8-3良川ビル2階
TEL : 03-6205-5732

間取り図



基本情報

住所	東京都中央区日本橋浜町2丁目 54-5	号室	5A
交通	1 都営新宿線浜町駅 徒歩4分	間取り	1LDK
	2 半蔵門線水天宮前駅 徒歩9分	広さ	壁芯32.57㎡
	3 日比谷線人形町駅 徒歩10分	方角	南
築年月	2012年7月	構造	鉄骨造・10階建
現況	予定 2025年1月上旬		

賃料等

敷金	0ヶ月	礼金	1ヶ月
賃料	178,000円	再契約料	新賃料の1ヵ月
共益費	11,000円		

■鍵交代代33,000円 ■退去時クリーンコート代55,000円 ■事務手数料22,000円 ■退去時精算手数料5,500円 (最終請求時) ■リブクラブ2,200円/月 ■SBI少額短期保険800円/月 ■指定賃貸保証加入 (総賃料100%) ■賃料等引き落とし料330円/月 ■家具家電撤去費用27,500円 (家具家電無し契約を希望の場合) ■短期解約違約金: 賃料1ヶ月分 (1年未満) ■モバイルwifi (50GB)付 ■民泊・簡易宿泊による利用及びそれに伴う広告等は一切禁止 ■法人で保証会社加入無しの場合、敷金1か月 ■海外審査相談可 ■全物件先行契約になります。 ■事務所・SOHO利用禁止 ■外国籍の方: GTN加入要 (海外審査OK) 初回保証料: 賃料総額100% 月次手数料2,330円 (税込) ■エクセレントシリーズ

設備

エレベーター / 宅配ボックス / 家具・家電付 / エアコン / TVインターホン / 南向き / システムキッチン / 給湯 / バストイレ別 / 脱衣所 / 浴室乾燥機 / 追い焚き / 温水洗浄便座 / 洗面所独立 / 暖房便座 / クロゼット / オートロック / 敷金不要 / 外国人可 / キャンペーン特集

建物内観



外観画像



SET UP賃貸 (家具・家電付き) 対応

[家具・家電付き基本内容] 条件をご確認下さい。

- TV
- 冷蔵庫
- レンジ
- ベッド
- デスク
- チェア
- カーテン
- その他備品

※物件により異なる場合がございます。詳しくはお問合せ下さい。



新宿本店 新宿区新宿3-21-4新宿ニートワビル1階
TEL: 03-6279-2032



みずべや
水商売のお部屋



あずま通り店 新宿区歌舞伎町1-8-3良川ビル2階
TEL: 03-6205-5732