

# 貸マンション

## 本所吾妻橋駅

リガーレ本所吾妻橋

間取り  
1K

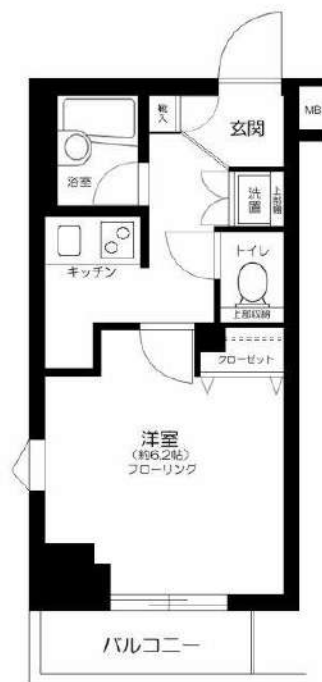
専有面積  
22.12㎡

築年月  
2006年09月



### チェックポイント！

主要採光面：南東向き、分譲タイプ、角部屋、B・T別、浴室乾燥機、トイレ、ガスコンロ可、2口コンロ、システムキッチン、グリル、収納スペース、クローゼット、シューズボックス、室内洗濯機置場、洗濯機置場、フローリング、エアコン、オートロック、モニタ付オートロック、モニタ付インターホン、バルコニー、エレベーター、宅配BOX



物件種目	貸マンション
最寄駅	本所吾妻橋
間取タイプ	1K
賃貸条件	賃料 77,000円 礼金なし 敷金1ヶ月 保証金なし

物件所在地	東京都墨田区本所2丁目9-4		
交通	都営浅草線 本所吾妻橋 徒歩8分		
建物	建物名	リガーレ本所吾妻橋	
	構造・規模	RC 10階建/4階部分	
	使用部分積	22.12㎡	
	間取内訳		
築年月	2006年09月	契約期間	2年
管理費等	8,000円/月 共益費なし 雑費なし		
駐車場			
現況	空家	入居可能時期	相談
設備	B・T別、浴室乾燥機、トイレ、ガスコンロ可、2口コンロ、システムキッチン、グリル、収納スペース、クローゼット、シューズボックス、室内洗濯機置場、洗濯機置場、フローリング、エアコン、オートロック、モニタ付オートロック、モニタ付インターホン、バルコニー、エレベーター、宅配BOX		
保険等	要 2年20,000円		
備考	近隣トラブル解決支援サービス付保証プランあり/短期解約違約金有り(1年未満の解約で賃料の1ヶ月分) 保証金償却: 解約時1ヶ月 入居者サポート料: 18,700円 更新料: 新賃料1ヶ月 賃貸保証: 加入要 当社指定の保証会社をご利用頂くことが契約条件となります。 鍵交換代等: 有 25,300円~ 利用駅1: 都営大江戸線 蔵前 徒歩10分 利用駅2: 都営浅草線 蔵前 徒歩13分		

新宿本店

新宿区新宿3-21-4新宿ニューワールドビル1階  
TEL: 03-6279-2032



みずべや  
水商売のお部屋



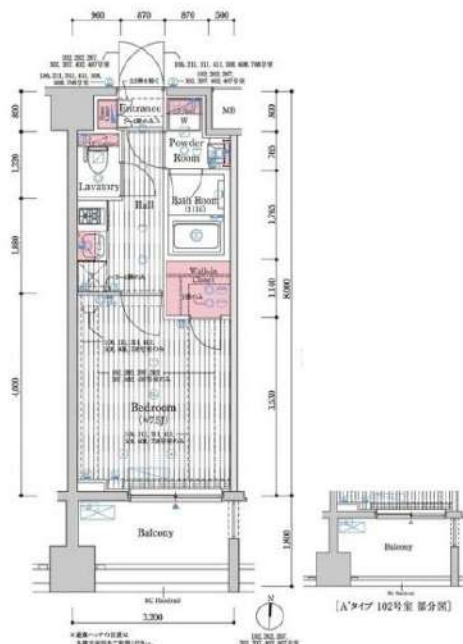
あずま通り店

新宿区歌舞伎町1-8-3良川ビル2階  
TEL: 03-6205-5732

# 貸マンション

## 分譲賃貸 オートロック

間取り 1K 専有面積 25.60㎡ 築年月 2016年06月



### チェックポイント!

この図面は物件情報の一部を抜粋して掲載しております。(現況優先) 入居日・引渡日変更や付帯条件、別途料金等が発生する場合がありますのでご確認ください。

- 主要採光面：南向き ●社宅可 ●事務所使用不可 ●保証人不要 ●常時ゴミ出し可能 ●分譲タイプ ●B・T別 ●シャワー ●浴室乾燥機
- トイレ ●温水洗浄便座 ●洗面所 ●洗面台 ●ガスコンロ付 ●2口コンロ ●システムキッチン ●クローゼット ●シューズボックス ●室内洗濯機置場 ●給湯 ●都市ガス ●都市ガス給湯 ●エアコン ●オートロック ●モニタ付オートロック ●ディンプルキー ●バルコニー ●エレベーター ●宅配BOX

最寄駅	蔵前駅
間取タイプ	1K
賃料	87,000円
賃貸条件	礼金1ヶ月 敷金なし 保証金なし

物件所在地	東京都墨田区本所1丁目24-8		
交通	都営大江戸線 蔵前 徒歩7分		
建物	建物名	プレール・ドゥーク 蔵前(プレールドゥーククラマエ) 508	
	構造・規模	RC 9階建/5階部分	
	使用部分積	25.60㎡	
	間取内訳	洋7.5	
築年月	2016年06月	契約期間	2年
管理費等	なし 共益費12,000円/月		
駐車場			
現況	居住中 2025年01月25日退去予定	入居可能時期	2025年2月上旬予定
設備	B・T別 シャワー、浴室乾燥機、トイレ、温水洗浄便座、洗面所、洗面台、ガスコンロ付、2口コンロ、システムキッチン、クローゼット、シューズボックス、室内洗濯機置場、給湯、都市ガス、都市ガス給湯、エアコン、オートロック、モニタ付オートロック、ディンプルキー、バルコニー、エレベーター、宅配BOX		
保険等	要 2年20,000円		
備考	6カ月未満での解約時月額賃料総額2カ月・1年未満での解約時月額賃料総額1カ月分の違約金有。退去時ルームクリーニング費用50,000円(税別)・エアコンクリーニング費用15,000円(税別)がかかります。解約予告2カ月。24時間サポート加入必須(更新有)。契約事務手数料5,000円(税別)・更新事務手数料15,000円(税別)。24時間サポート：16,500円 入居時除菌費用：11,000円 契約事務手数料：5,500円 更新料：新賃料1ヶ月 賃貸保証：加入要(㈱Casa、初回保証料賃料総額の50%～、年間保証料10,000円、口座引落手数料月額300円 鍵交換代等：有 44,000円～ 利用駅1：都営浅草線 浅草 徒歩9分 利用駅2：都営浅草線 蔵前 徒歩10分		

新宿本店 新宿区新宿3-21-4新宿ニュータワービル1階  
TEL: 03-6279-2032



みずべや  
水商売のお部屋



あずま通り店 新宿区歌舞伎町1-8-3良川ビル2階  
TEL: 03-6205-5732

RENECAT導入済物件★消臭抗菌効果が半永久持続  
★家具・家電付賃貸へ変更可★すぐお住まいになれます

0601 号室 専有面積 25.90㎡

間取 1K

賃料 93,000円/月

共益費 15,000円/月

物件概要

所在地 / 東京都墨田区本所4丁目29-7  
構造・規模 / 鉄骨造 7階建  
総戸数 / 18 戸  
築年月 / 2015年08月25日  
入居日 / 2025年02月08日

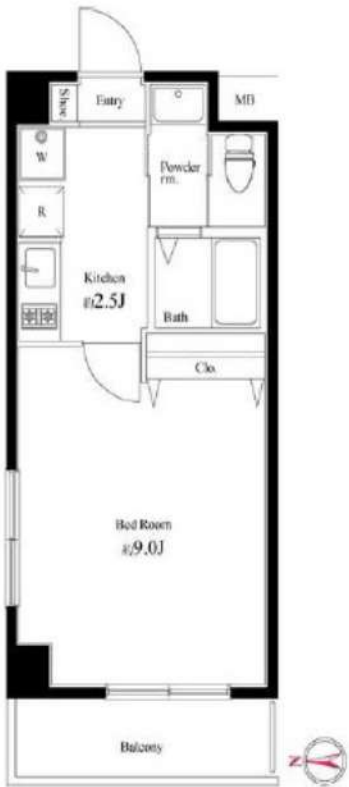
契約条件

保証金1ヶ月 (契約時償却)

保証システム利用料:家賃総額の55%(最低金額5.5万円)  
保証金契約時償却(保証金プランで契約の場合)  
24Hサポート料22,000円/1年・鍵交換代22,000円  
室内抗菌処理代17,600円事務手数料11,000円  
当社指定賃貸入居者総合保険加入の事(別途費用)  
※賃料口座引落し(口座振替手数料:月額550円)  
普通賃貸借1年契約(更新型)※  
※1、2回目の更新時5%の賃料改定あり。更新料は1回のみ。  
2回目以降の更新料は無い為、安心して永くお住まいいただけます  
※アクセントクロスの色は変更する場合がございます

Access

都営浅草線  
「本所吾妻橋」 駅徒歩 7分  
  
東京メトロ半蔵門線  
「押上」 駅徒歩 11分



- スタイリッシュな外観タイル貼り
- 共用部防犯カメラ有
- カラーTVモニター付オートロックシステム
- 24時間マンションセキュリティ
- 床フローリング仕様
- 洋室エアコン標準装備
- オリジナルシステムキッチン
- 2口ガスコンロ
- バスルームとトイレを独立
- お湯張り機能付き
- ★雨天・冬は必須!浴室換気乾燥暖房機
- シャンプードレッサー付独立洗面台
- 温水シャワートイレ
- 収納便利な大型クローゼット
- インターネット対応(別途費用)
- 24時間受取可能宅配BOX
- 駐輪場初回登録料5,500円(空要確認)
- バイク置場(空き条件等含め要詳細確認)
- ※400ccまで(区画限り有)
- ペット可(敷金1ヶ月追加)中型2匹まで



24時間安心サポート

設備のトラブルに 24時間 365日の受付体制

医療健康サービス 24

看護師が 24時間 365日相談可※適用条件有

※図面と現況が異なる場合、現況優先とさせていただきます。

新宿本店 新宿区新宿3-21-4新宿ニュータワービル1階  
TEL: 03-6279-2032



みずびや  
水商売のお部屋



あずま通り店 新宿区歌舞伎町1-8-3良川ビル2階  
TEL: 03-6205-5732

# クレイシア菊川ステーションサイト

分譲賃貸マンション  
インターネット (Wi-Fi) 無料!!



写真はイメージです  
インターネットはギガプライズのみ利用可  
※民泊利用禁止  
※ペット飼育不可

### 保証会社加入必須

#### I、新日本信用保証

- ①初回賃料総額4.0% (年額1万円)
- ②初回賃料総額8.0% (年額無)
- ③学生プラン初回3万円4年間年額無 (5年目~年額1万円) ※要学生証コピー
- 口座振替手数料 216円(税込)/月

#### II、クレディセゾン

- ①初回賃料総額4.0% (年額1万円更新)
- ※賃料(管理費込)が15万円以上年額1.4万円
- ②学生プラン初回1.5万円年額1万円 ※要学生証コピー

号室	賃料		
602	98,000円		
管理費	12,000円		
敷金	1ヶ月	礼金	1ヶ月
所在地	東京都墨田区 菊川2丁目5-14		
交通	都営新宿線 菊川 徒歩1分		
構造	鉄筋コンクリート(RC造) 12階建		
専有面積	25.5㎡	開口部方位	南
総戸数	25戸	間取り	1K
築年月	2019/02	契約期間	2年
入居日	3月下旬 02/28退去(入居中)		
設備等	都市ガス、公共下水、宅配BOX、バス・トイレ別、浴室乾燥機、室内洗濯機置き場、角部屋、ガスコンロ、コンロ2口、バルコニー、エレベーター、エアコン、ウォークインクローゼット、独立洗面台、防犯カメラ、温水洗浄便座、ネット無料、グリル、モニター付オートロック、ゴミ置場、シリンドキー(ディンプル)、ダブルロックキー、24時間緊急通報システム		
備考	※365日以内の解約の場合、短期解約違約金 賃料(管理費込)1ヶ月分 ※更新事務手数料: 新賃料の0.5ヶ月分 ※ルームクリーニング代(退去時支払): 48,400円(税込) FAST ASSIST24/月額: 1,100円(税込) 室内除菌消毒費: 8,800円(税込) 鍵交換料: 35,200円(税込) 保険料: 20,000円/2年 解約予告: 1ヶ月前		

図面が現状と異なる場合は現状優先とします。  
更新料: 新賃料の1ヶ月分

新宿本店 新宿区新宿3-21-4新宿ニューワークビル1階  
TEL: 03-6279-2032



みずもと  
水商売のお部屋



あずま通り店 新宿区歌舞伎町1-8-3良川ビル2階  
TEL: 03-6205-5732

# リヴェンティ 両国参番館 402号室

分譲賃貸マンション

都営地下鉄大江戸線「両国駅」徒歩 8分

JR 総武線「両国駅」徒歩 15分

礼金 1 敷金 1

- ★ 都心への快適アクセス
- ★ 充実の設備
- ★ 安心のセキュリティ
- ★ 2人同居可能

ペット飼育  
相談 OK!

外国籍の方  
相談 OK!

水商売の方  
相談 OK!

間取り：1K 洋室 9.2 帖  
※図面と現況に相違がある場合は、現況優先と致します。

※外国籍の方の継続保証料  
別途月額 2,200 円がかかります。



### 《共用部分設備》

- ・TVモニター付オートロックシステム
- ・エレベーター1基・建物専用ゴミ置場
- ・CATV・BS/C/S110°アンテナ
- ・宅配BOX・メールBOX

### 《専有部分設備》

- ・システムキッチン・2口ガスコンロ・独立洗面台
- ・浴室換気乾燥暖房機・洗浄機能付暖房便座
- ・クローゼット・シューズボックス・エアコン
- ・TVモニター付インターホン・フローリングフロア

### 物件概要

◇住居表示	: 東京都墨田区石原 2-17-13
◇専有面積	: 31.50 m <sup>2</sup> / (1K)
◇敷金	: 1ヶ月
◇礼金	: 1ヶ月
◇共益費	: 10,000 円
◇建物構造	: 鉄筋コンクリート造 12階建て
◇ペット	: 飼育可能
◇築年数	: 2015年6月
◇総戸数	: 23戸
◇管理会社	: 株式会社リヴビルディング
◇管理方式	: 巡回
◇入居可能時期	: 2月中旬

※家賃・申込状況については  
随時変動しておりますので必ずご確認ください。

ガス：都市ガス 電気：東京電力  
水道：公営水道 下水：公営下水道

### 備考

- ◇ペット飼育時：敷金2ヶ月（1ヶ月償却）
- ◇火災保険：20,000円/2年
- ◇くらシード：15,000円（税別）/24時間サービス
- ◇鍵交換費：25,000円（税別）
- ◇更新料：新賃料の1ヶ月分+別途手数料
- ◇保証料：初回保証料 月額家賃4.0%~
- ◇書類作成費：5,000円（税別）

作成日：2025/1/8

賃料

100,000 円

- 》 広々した洋室!
- 》 インターネット無料!

新宿本店 新宿区新宿3-21-4新宿ニューワークビル1階  
TEL: 03-6279-2032



みずべや  
水商売のお部屋



あずま通り店 新宿区歌舞伎町1-8-3良川ビル2階  
TEL: 03-6205-5732

# 貸マンション

## 八広駅

メインステージ東向島 I I 0401

間取り  
1LDK

専有面積  
43.24㎡

築年月  
2023年09月

### チェックポイント！

主要採光面：南向き,事務所使用不可,楽器不可,ペット相談,保証人不要,二人入居可,常時ゴミ出し可能,分譲タイプ,24時間換気システム,B・T別,温水洗浄便座,洗面所独立,ガスコンロ可,3口以上コンロ,クローゼット,シューズボックス,照明器具,人感センサー付照明,室内洗濯機置場,給湯,都市ガス,エアコン,C S,B S端子,MMコンセント,インターネット使用料無料,オートロック,モニタ付インターホン,ディンプルキー,防犯カメラ,24時間セキュリティ,エレベーター,宅配BOX



物件種目	貸マンション
最寄駅	八広
間取タイプ	1LDK
賃貸条件	賃料 140,000円
	礼金なし 敷金なし 保証金なし

物件所在地	東京都墨田区墨田4丁目 48-14		
交通	京成押上線 八広 徒歩9分		
建物	建物名	メインステージ東向島 I I 0401	
	構造・規模	RC 10階建/4階部分	
	使用部分積	43.24㎡	
	間取内訳		
築年月	2023年09月	契約期間	2年
管理費等	20,000円/月 共益費なし 雑費なし		
駐車場			
現況	居住中	入居可能時期	2025年2月中旬予定
設備	B・T別,温水洗浄便座,洗面所独立,ガスコンロ可,3口以上コンロ,クローゼット,シューズボックス,照明器具,人感センサー付照明,室内洗濯機置場,給湯,都市ガス,エアコン,C S,B S端子,MMコンセント,インターネット使用料無料,オートロック,モニタ付インターホン,ディンプルキー,防犯カ...		
保険等	要 2年20,000円		
備考	ペット可(敷1)保証会社必須(セゾン)電力事業者指定有引越業者指定有解約予告50日前 退去時鍵交換代(契約時請求:29,700円 退去時清掃費用(退去時請求:55,000円) A.M.Lクラブサポート費(契約時請求:16,500円) 更新料:新賃料1.5ヶ月 賃貸保証:加入要 賃料総額の50%~ 利用駅1:東武伊勢崎・大師線 東向島 徒歩9分 利用駅2:東武伊勢崎・大師線 鐘ヶ淵 徒歩9分		

新宿本店 新宿区新宿3-21-4新宿ニュータウンビル1階  
TEL:03-6279-2032



みずべや  
水商売のお部屋



あずま通り店 新宿区歌舞伎町1-8-3良川ビル2階  
TEL:03-6205-5732

# SYFORME OSHIAGE

## 702 号室

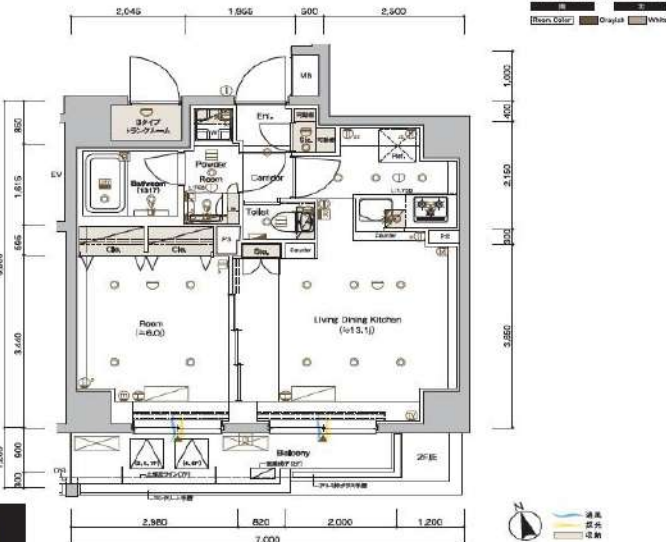
分譲賃貸マンション「SYFORME(シーフォルム)」シリーズならではのスタイリッシュなデザインと充実設備がポイントです。



SYFORME OSHIAGE  
ROOM PLAN SCALE:約1/80

**B**  
type 1LDK

※専有面積/45.00㎡(約13.61坪) ※+バルコニー面積/6.36㎡(約1.92坪)  
※専有面積には1号エントランス、エレベーター、共用部分の面積は含まれません。



701 A	701 B	701 C	701 D
702 A	702 B	702 C	702 D
703 A	703 B	703 C	703 D
704 A	704 B	704 C	704 D
705 A	705 B	705 C	705 D
706 A	706 B	706 C	706 D
707 A	707 B	707 C	707 D
708 A	708 B	708 C	708 D
709 A	709 B	709 C	709 D
710 A	710 B	710 C	710 D



### 利回りくん



特別ご優待サービス  
**SYLA PREMIUM Club Off**  
**SYLA PREMIUM SUPPORT**  
住まいのトラブルや困りごとに対応いたします。

### 【設備・条件その他】

エレベーター、宅配ボックス、敷地内ごみ置き場、バルコニー、フローリング、エアコン、BS、CS、ネット使用料不要、分譲賃貸、全居室洋室、システムキッチン、カウンターキッチン、バストイレ別、浴室乾燥機、追い焚き、温水洗浄便座、洗面所独立、洗面台、クロゼット、シューズWIC、トランクルーム、オートロック、防犯カメラ、モニター付きオートロック、保証会社利用可、外国人可、学生向け、カップル向け、新婚さん向け、ファミリー向け、小型犬可、猫可

※図面と現況が異なる場合は現況を優先いたします。

### 賃料

178,000円			
共益費	12,000円		
敷金	0ヶ月	礼金	1ヶ月

### 所在地

東京都墨田区業平5丁目			
半蔵門線押上駅 徒歩5分			
都営浅草線押上駅 徒歩5分			
京成押上線押上駅 徒歩5分			

### 交通

### 建物

構造・規模	鉄筋コンクリート・7階建		
所在階	7階	間取	1LDK
築年月	2023年3月	方角	南
平米数	壁芯45.00㎡	バルコニー面積	6.36㎡

### 契約

種別	普通借家契約	契約期間	2年
解約予告	2ヶ月前 (大手法人の場合相談可)		
更新料	1ヵ月	ペット	可能
火災保険	24,000円	鍵交換代	27,500円

### その他

室内清掃費	82,500円 (退去時)		
入居者サポート	SYLAプレミアムクラブ加入 24,200円(税込)/2年 更新時より 26,400円(税込)/2年		

### 保証会社

クレディセゾン	他取り扱い有り		
初回40%、以降10,000円/年(総賃料15万円以上:14,000円/年)~			
外国籍の方	エボスGTNを利用。初回保証料60%、月額保証料2%、年間保証料無し		

### 引渡

入居時期	期日指定2025年03月中旬		
現況	居住中	解約予定日	2025-02-28

### 備考

- ◆お申込時、当社が運営するサービス「利回りくん」にも申込情報が登録されます。入居後、本登録を行う事ですぐにサービスを利用する事ができます。※本サービスの登録は無料です。◆
- ◆SYLAプレミアムクラブ加入(24,200円(税込)/2年間、更新時より26,400円(税込)/2年間)
- ◆ペット飼育可の場合: ペット飼育時は敷金1ヶ月積み増し。
- ◆ペット2匹飼育可(2匹飼育時ルームクリーニング代11,000円追加/退去時)
- ◆インターネット無料(ルーター・ファイブ)
- ◆空き予定物件: 先行契約のみ申込可

新宿本店 新宿区新宿3-21-4新宿ニュータウンビル1階  
TEL: 03-6279-2032



みずいべや  
水商売のお部屋



あずま通り店 新宿区歌舞伎町1-8-3良川ビル2階  
TEL: 03-6205-5732