

# ループル溝の口参番館 607

物件種別	間取り	賃料	管理費等
マンション	1K	76,500円	13,500円

敷金/保証金	0円	礼金/権利金	76,500円
敷引/償却金		更新料	1ヶ月(新賃料)
更新事務手数料			
その他費用	[一時金]TFDclub: 17,000円, 鍵交換費用: 16,500円, ルームクリーニング費用(退去時): 55,000円		
物件所在地	神奈川県川崎市高津区溝口2丁目21-1		
交通	東急田園都市線 溝の口駅 徒歩7分 南武線 武蔵溝ノ口駅 徒歩8分		
間取り詳細	6階: 洋室 6.00畳, K 2.00畳		
構造	鉄筋コンクリート 6階 / 6階建		
面積	20.16㎡	向き	東
築年月	2012年9月下旬	契約期間	普通借家契約 2年
退去日	2025年1月28日	入居時期	2025年2月中旬
駐車場	駐輪場		
設備	24時間換気システム, 2口コンロ, BS, CS, TVインターホン, エアコン, ガスコンロ設置済, ガス給湯, クローゼット, システムキッチン, シャワー, シューズボックス, トイレ有, バス・トイレ別, バス有, フローリング, ユニットバス, 温水洗浄便座, 光ファイバー, 室内洗濯機置場, 照明付き, 人感照明センサー, 浴室乾燥, 24時間ゴミ出し可, エレベーター, 宅配BOX, 敷地内ゴミ置き場		
入居諸条件			
損害保険	要 全管協少額短期保険株式会社 18,000円 (2年)		
保証会社	必須 初回保証料30%(家賃+管理費)年間保証料10,000円 ※学生初回保証料9,000円		
備考	タイル張り分譲賃貸 オートロック エアコン 二口ガスシステムキッチン TVインターホン バス・トイレ別 宅配ボックス		

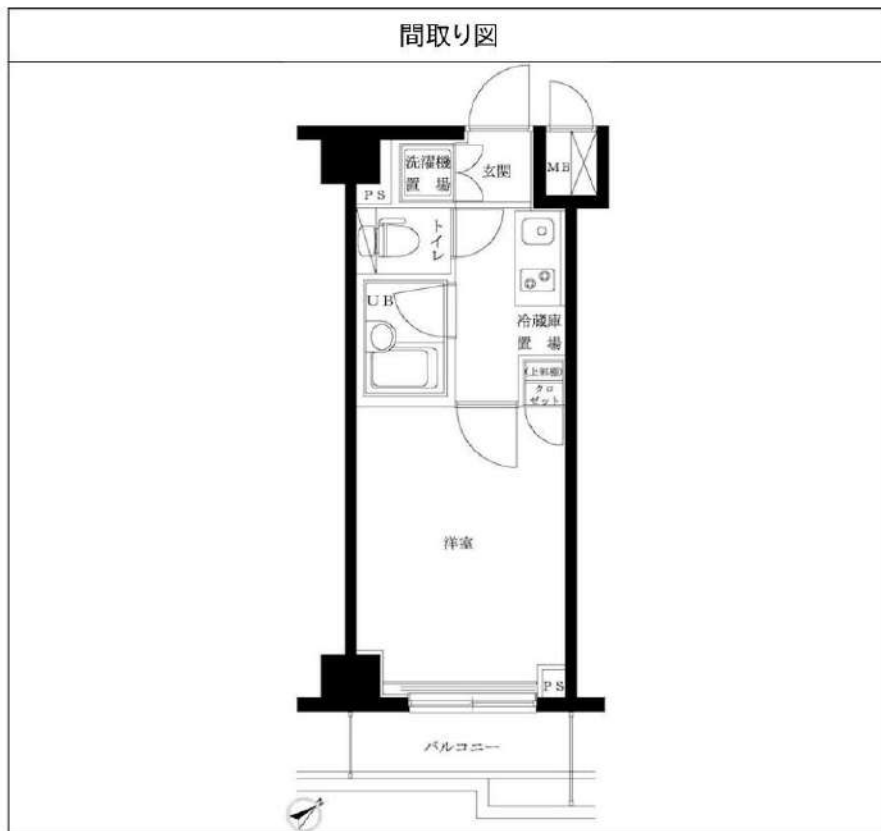
オートロック,セキュリティ有り,ダブルロック,ディンプルキー,モニタ付オートロック,外壁タイル張り,分譲タイプ

**外観**



**その他**





※図面と異なる場合は現況を優先となります。

南武線「武蔵中原」駅 徒歩9分 南武線「武蔵新城」駅 徒歩8分  
東急東横線「武蔵小杉」駅 徒歩33分

FR :

# クレヴィスタ武蔵中原 108

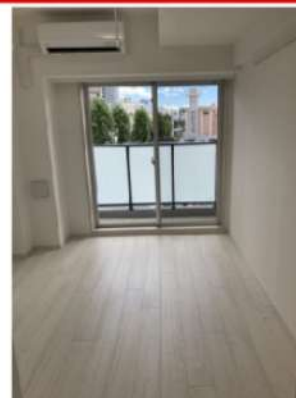
神奈川県川崎市中原区上小田中3丁目7-3

構造 鉄筋コンクリート6階建

面積 21.00㎡

竣工 2022年9月

間取り 1K



退去予定日：  
方角：南東



※同タイプ別部屋写真

※タイプにより床・建具の色が異なりますので必ず現地をご確認ください。

## セールスポイント

こだわりポイント満載のクレヴィスタ武蔵中原。室内設備は洗面所独立・浴室乾燥機など豊富に揃っており、過ごしやすいお部屋になっております。セキュリティ面は、オートロック・TVインターホンなどを備え付けているので安心して暮らせます。川崎市中原区にある南武線武蔵中原周辺でお住まいをお探しなら、当社にお任せ下さい。当社はお客様に満足していただけるようしっかりとサポート致します。

## スマートホーム

スマホアプリ「Space Core」で利用可。お部屋により設置されている機器が異なる場合や、非設置の物件もございますので現地をご確認ください。【機能】①スマートロック②温湿度センサー③室内防犯カメラ④赤外線家電操作機能⑤管理会社とのチャット機能など

※図面と現況が異なる場合は現況優先になります。



## ▼賃貸借条件

賃料	78,000円
共益費	10,000円
契約期間	2年
更新料	新賃料の1ヶ月
▼その他条件	
ペット	相談
法人	可
外国籍	留学生(語学/専/短) 敷金+1.5 社会人・大学生 敷金+1

※法人(保証会社不可):敷金+2ヶ月/礼金+2ヶ月  
※水・風可:敷金+1ヶ月  
※2人入居:敷金+1ヶ月  
※ペット:小型犬+0.5ヶ月/猫+1ヶ月(償却)  
※不動産業者入居不可(連保も不可)  
※民泊転貸禁止  
※先行申込可・先行契約不可

## ▼初期費用

敷金	0ヶ月
礼金	0ヶ月
保証:イポスコート	緊急連絡先40%
保証:ルームバンク 口振手数料¥330	緊急連絡先40%
保証:GTN	GTN 外国籍の方エポスグローバルプラン 総額家賃の100% +月次費用 総額家賃の2%
その他月額費用	リビングアシスト総合保険 800円
室内清掃費用	44,000円
鍵交換代	33,000円
その他初期費用	書類作成代: 11,000円
入居時期	予定2025年3月下旬

新宿本店 新宿区新宿3-21-4新宿ニュータワービル1階  
TEL: 03-6279-2032



みずべや  
水商売のお部屋



あずま通り店 新宿区歌舞伎町1-8-3良川ビル2階  
TEL: 03-6205-5732

# ルーブル川崎伍番館 401

物件種別	間取り	賃料	管理費等
マンション	1K	78,700円	12,300円

敷金/保証金	0円	礼金/権利金	78,700円
敷引/償却金		更新料	1ヶ月(新賃料)
更新事務手数料			
その他費用	[一時金]TFDclub: 17,000円, 鍵交換費用: 16,500円, ルームクリーニング費用(退去時): 55,000円		
物件所在地	神奈川県川崎市幸区大宮町20-2		
交通	京浜東北線 川崎駅 徒歩5分		
間取り詳細	6階: 洋室 6.50畳, K 2.00畳		
構造	鉄筋コンクリート 4階 / 9階建		
面積	20.80㎡	向き	東
築年月	2015年2月下旬	契約期間	普通借家契約 2年
退去日		入居時期	2025年1月下旬
駐車場	駐輪場		
設備	24時間換気システム, 2口コンロ, BS, CS, TVインターホン, エアコン, ガスコンロ設置済, ガス給湯, クローゼット, システムキッチン, シャワー, シューズボックス, トイレ有, バス・トイレ別, バス有, フローリング, 光ファイバー, 室内洗濯機置場, 照明付き, 浴室乾燥, 24時間ゴミ出し可, エレベーター, 宅配BOX, 敷地内ゴミ置き場		
入居諸条件	外国人不可, 二人入居不可, 法人可		
損害保険	要 全管協少額短期保険株式会社 18,000円 (2年)		
保証会社	必須 初回保証料30%(家賃+管理費)年間保証料10,000円 ※学生初回保証料9,000円		
備考			

2F以上,オートロック,ダブルディンプルキー,ダブルロック,ディンプルキー,モニタ付オートロック,外壁タイル張り,分譲タイプ,メールボックス

### 外観



### その他





※図面と異なる場合は現況を優先となります。

**新宿本店** 新宿区新宿3-21-4新宿ニューターワビル1階  
TEL: 03-6279-2032



**みずばや**  
水商売のお部屋



**あずま通り店** 新宿区歌舞伎町1-8-3良川ビル2階  
TEL: 03-6205-5732

# ルール武蔵新城六番館 602

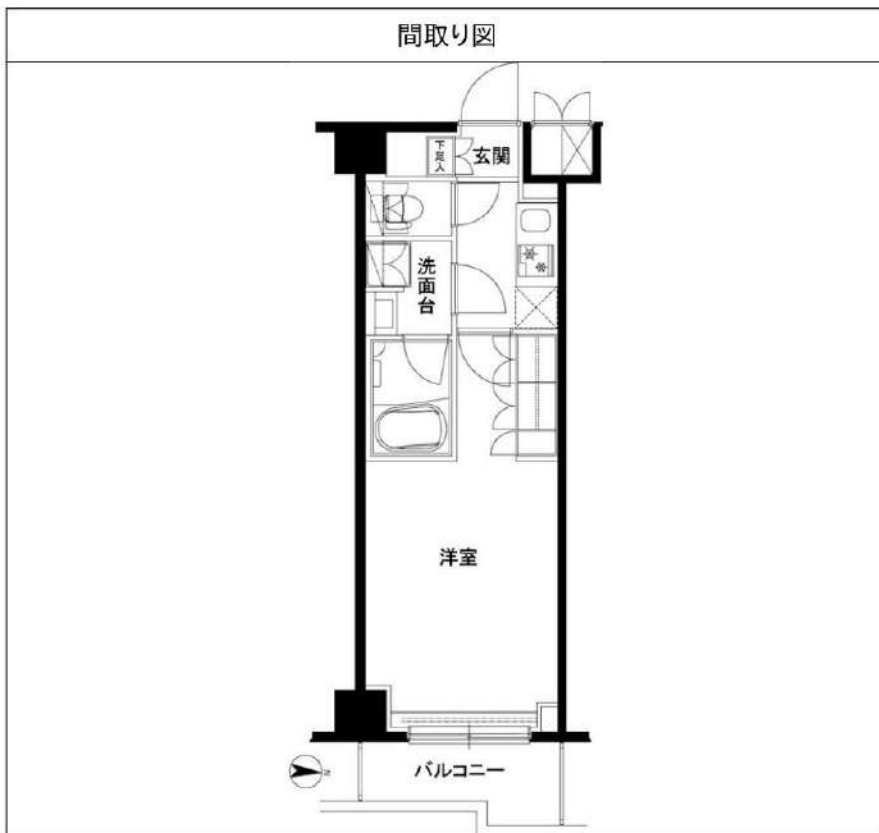
物件種別	間取り	賃料	管理費等
マンション	1K	88,000円	9,000円

敷金/保証金	0円	礼金/権利金	88,000円
敷引/償却金		更新料	1ヶ月(新賃料)
更新事務手数料			
その他費用	[一時金]TFDclub: 17,000円, ルームクリーニング費用(退去時): 55,000円, 鍵交換費用: 16,500円		
物件所在地	神奈川県川崎市高津区新作4丁目20-6		
交通	南武線 武蔵新城駅 徒歩13分		
間取り詳細	6階: 洋室 7.50畳, K 2.00畳		
構造	鉄筋コンクリート 6階 / 7階建		
面積	25.43㎡	向き	東
築年月	2024年2月上旬	契約期間	普通借家契約 2年
退去日	2025年2月2日	入居時期	2025年2月下旬
駐車場	駐輪場		
設備	24時間換気システム, 24時間緊急通報システム, 2口コンロ, BS, CATV, CS, TVインターホン, インターホン, エアコン, オートロック, ガス給湯, クローゼット, システムキッチン, シューズボックス, タブレット型キー, デザインルネー, バス・トイレ別, フローリング, モニタ付オートロック, 温水洗浄便座, 給湯, 光ファイバー, 室内洗濯機置場, 照明付き, 洗面化粧台, 洗面所独立, 洗面台, 全室照明付き, 浴室乾燥, 24時間ゴミ出し可, エレベーター, 外壁タイル張り, 宅配BOX, 敷地内ゴミ置き場, 分譲タイプ, 防犯カメラ, 管理室		
入居諸条件			
損害保険	要 全管協少額短期保険株式会社 18,000円(2年)		
保証会社	必須 初回保証料30%(家賃+管理費)年間保証料10,000円 ※学生初回保証料9,000円		
備考	エアコン エレベーター オートロック ニ口ガス 室内洗濯機置場 バス・トイレ別シャワートイレ 独立洗面台 浴室乾燥機 ハンズフリーインターホン 収納 フローリング 宅配BOX インターネット光配線方式		

外観



その他



※図面と異なる場合は現況を優先となります。

**新宿本店** 新宿区新宿3-21-4新宿ニュータワービル1階  
TEL: 03-6279-2032



**みずべや**  
水商売のお部屋



**あずま通り店** 新宿区歌舞伎町1-8-3良川ビル2階  
TEL: 03-6205-5732



- ～設備～
- ◇TVモニター付オートロック
  - ◇エアコン基
  - ◇浴室換気暖房乾燥機
  - ◇独立洗面台
  - ◇バス・トイレ別
  - ◇室内洗濯機置場
  - ◇敷地内ゴミ置き場
  - ◇2口グリル付きガスシステムキッチン
  - ◇インターネット無料 (メディア・サブライ・インターナショナル)
  - ※他回線利用不可
  - ◇宅配ボックス・メールボックス
  - ◇エレベーター
  - ◇駐輪場 (200円/月 ※1年一括払)
  - 妻ステッカー 150円/年
  - ※要空き確認

敷金0



※参考写真

名称：MAXIV武蔵新城 (マキシヴムサシシジョウ)  
 所在地：神奈川県川崎市高津区末長4-14-16  
 構造：鉄筋コンクリート造 地上7階建  
 竣工：2020年11月  
 交通：JR南武線『武蔵新城』駅徒歩9分  
 条件：敷金0ヶ月/礼金1ヶ月  
 更新料 新賃料の1.5ヶ月分  
 文書事務手数料 5,500円(税込)  
 鍵交換費用 27,500円(税込)  
 振替事務手数料 330円(税込)/月  
 ステージ安心サポート24 19,800円 (税込)  
 ※短期解約違約金特約有 (1年未満1ヶ月)

火災保険：18,000円

■その他 / 保証会社加入のこと  
 保証人不要プランご相談可能  
 初回保証料：毎月支払額の50%  
 ※学生プラン有り：初回保証料 10,000円～  
 月額保証料 700円  
 ※保証会社利用しない場合は、敷金2ヶ月  
 ※別途留学生プラン有 (連帯保証人不要)

～ご利用保証会社～  
 エポスROOM ID・ルームバンクインシュア  
 ★留学生プラン 初回：毎月支払い合計額の100～120%\*  
 (最低保証料 50,000円)  
 ※初回 120%の場合、we chat pay/銀聯カードでの決済可  
 月額保証料 700円  
 ※別途、賃料+管理費の2%の手数料がかかります。  
 外国人サポートプラン利用料 10,800円/年 (初年度より)  
 ※初期費用のお支払いにクレジットカード決済をご利用可  
 ※法人様契約の際の諸条件は別途お問い合わせください



決済可能です!  
 ※詳細は要問い合わせ※

※ライフレインに限り※ ※申込自由※  
 ※電賃含むその他ライフレイン・ライフレイン敷次賃料からご案内  
 事前にご案内をお知らせします! ※対象物件あり

ネット・wi-fi 無料

独立洗面台

※ペット飼育可能※  
 ※猫・小型犬いずれか1匹  
 飼育時は敷金プラス1ヶ月(預かり)  
 (体高50cm以内・体重10kgまで) 退去時: 消費費・建具清掃費19,500円(税込)  
 借主様負担となります。

【募集賃料】

号室	賃料	間取り	専有面積	現況
308	90,000円	1K	25.70m <sup>2</sup>	12/28退去予定
管理費 8,000円				



※退去時、貸主の指定業者による室内のクリーニング費用(44,000円・税込)・エアコン内部洗浄(14,300円・税込/台)は借主様負担となります。

図面と現況が異なる場合は、現況優先と致します



# ペット飼育可能・ネット込(シーファイブ)

防犯カメラ,外壁タイル張り,分譲タイプ,2F以上,オートロック,モニタ付オートロック,ダブルロック,ディンプルキー,ダブルディンプルキー,24時間緊急通報システム

【外観】



【間取り図】



※図面と現状が異なる場合は現状優先となります。

賃料	95,000円		
管理費等	15,000円	間取り	1K
敷金	無	礼金	1ヶ月
敷引 償却金	- -	保証金	-
建物名	メインステージ川崎新川通		
物件種別	マンション	号室	0302号室
建物所在地	神奈川県川崎市川崎区新川通 11-16		
交通	京浜東北線 川崎 徒歩10分 京急本線 京急川崎 徒歩15分		
間取詳細	洋室(7.6畳)		
構造・規模	鉄筋コンクリート 11階建 3階		
専有面積	26.08㎡	向き	南西
築年月	2021年2月中旬	契約期間	2年
入居時期	2025年2月中旬予定	更新料	1.5ヶ月(新賃料)
損害保険	有 16,000円 24ヶ月		
駐車場	駐輪場,バイク置き場		
設備	エレベーター,24時間ゴミ出し可,風除室,敷地内ゴミ置き場,宅配BOX,システムキッチン,2口コンロ		
その他費用	[一時金] 退去時鍵交換費(契約時):29,700円 ハウスクリーニング費(退去時):49,500円 AMLクラブサポート費(契約時):16,500円 [備考] ①短期解約違約金有(2エアコンクリーニング費用(1台あたり16,500円税込み・退去時請求)		
入居諸条件	ペット可 事務所不可 楽器等の使用不可 学生可		
保証会社	必須 50%~		
備考	ペット可(敷1) 引越業者当社指定 保証会社必須(セゾン) 退去時要清掃代 解約予告50日前 電力会社指定 ネット込(シーファイブ)		

情報更新日 2025年1月7日

No.11660302

**新宿本店** 新宿区新宿3-21-4新宿ニューターワビル1階  
TEL: 03-6279-2032



**みずまば**  
水商売のお部屋



**あずま通り店** 新宿区歌舞伎町1-8-3良川ビル2階  
TEL: 03-6205-5732

# プレール・ドゥーク新丸子

住み替え応援システムRe・Room  
家賃でポイントがたまる！  
住み替えで使ってお得！

安心管理システム24時間管理  
学生・女性にオススメ

インターネット月額基本使用料無料 (BBM-NET)

ペット相談可 (小型犬または猫1匹、敷金2ヶ月追加)

独立洗面台付き



## ACCESS

東急東横線 武蔵小杉駅 徒歩8分

東急東横線 新丸子 徒歩3分

601号室

賃料 102,000円

管理費 8,000円

敷金 0ヶ月 礼金 1ヶ月

## OUTLINE

間取り	1K	タイプ		専有面積	25.66㎡
入居日	2025年02月下旬		内見	2/7～現地対応予定	

「木下の賃貸」友の会費 1,980 円 (税込) / 月額

所在地	神奈川県川崎市中原区新丸子東1-823-9				
構造	R.C造	規模	8階建6階		
竣工日	2021年6月	総戸数	29戸		
駐輪場	有り	空き	要確認		
駐車場	—	空き	—		
駐車場賃料	—	駐車場礼金及び仲介手数料	—		
ペット飼育	相談	ペット飼育の場合の敷金	(※敷金2ヶ月追加)		
方位	西	ガス	都市ガス		
建物管理会社	株式会社キノシタコミュニティ	電気	パレット電気推奨		

## LEASE CONDITION

契約期間	2年	更新料	新賃料 1.25 ヶ月
解約予告	1ヶ月前に文書で当社宛に通知		
鍵交換代	27,500 円 (税込)	消毒代	26,400 円 (税込)
定額ルームクリーニング代	63,800 円 (税込)		

## EQUIPMENT

オートロック	○	洗濯機置場	○	バルコニー	○
エレベーター	○	浴室乾燥機	○	CATV	○
TVモニター付きインターホン	○	洗濯機能付暖房便座	○	BSアンテナ	○
宅配ボックス	○	追い焚き	○	CSアンテナ	○
ガスコンロ	○	居室床材フローリング	○	カーシェアリング	○
IHクッキングヒーター	○	エアコン	○		
独立洗面台	○	浄化槽			

※保証会社利用必須です。木下グループをご利用の場合、初回保証料80%と月額550円 (税込) の利用手数料、また2年毎に20,000円の継続保証委託料が必要です。※CATV、インターネット等対応物件の場合、利用時は別途契約、費用がかかります。※契約時に定額ルームクリーニング代として63,800円 (税込) ～ (お部屋の広さにより異なります) です。※BBM-NET対応物件の場合、月額基本使用料は無料ですが、オプションサービスには別途費用がかかります。※入居者補償制度あり※木下の賃貸友の会加入必須。月額1,980 (税込) 円～/法人プラン月額990円 (住まいのトラブル緊急サポートのみ) ※12ヵ月未満の解約時、賃料1ヵ月分の違約金が御座います。

備考

新生活応援  
家具家電リース  
配送料無料 | 設置無料 | 撤去無料

新生活をはじめるのに初期費用が削減できる

	家族4人セット	家族・家電10点セット
家具	月額 5,500円	月額 9,900円
家電	月額 4,400円	月額 8,800円

※図面と現況が異なる場合には現況を優先とします。

新宿本店 新宿区新宿3-21-4新宿ニュータワービル1階  
TEL: 03-6279-2032



みずべや  
水商売のお部屋



あずま通り店 新宿区歌舞伎町1-8-3良川ビル2階  
TEL: 03-6205-5732