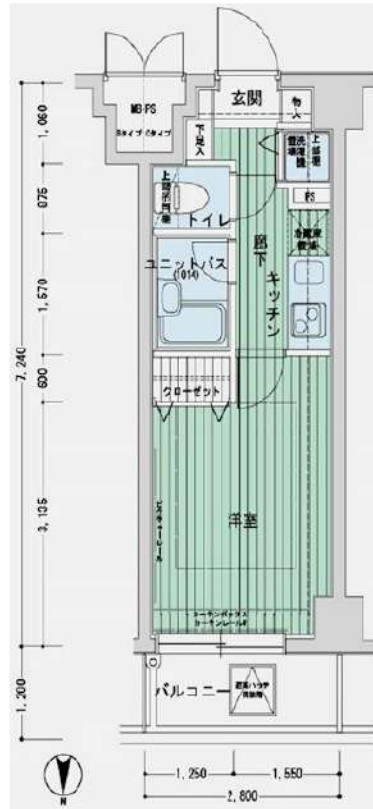


防犯カメラ,外壁タイル張り,分譲タイプ,2F以上,オートロック,モニタ付オートロック,ディンプルキー,24時間緊急通報システム

【外観】



【間取り図】



※図面と現状が異なる場合は現状優先となります。

賃料	75,000円		
管理費等	15,000円	間取り	1K
敷金	無	礼金	1ヶ月
敷引 償却金	- -	保証金	-
建物名	メインステージ蓮沼		
物件種別	マンション	号室	0403号室
建物所在地	東京都板橋区蓮沼町 16-11		
交通	都営三田線 本蓮沼 徒歩3分		
間取詳細			
構造・規模	鉄筋コンクリート8階建4階		
専有面積	20.27㎡	向き	北
築年月	2005年8月10日	契約期間	2年
入居時期	2025年2月中旬予定	更新料	1.5ヶ月(新賃料)
損害保険	有 15,000円 24ヶ月		
駐車場	駐輪場		
設備	エレベーター, 24時間ゴミ出し可, 風除室, 敷地内ゴミ置き場, 宅配BOX, システムキッチン, 2口コンロ		
その他費用	[一時金] ハウスクリーニング費用(退去時請求: 49,500円 退去時鍵交換費用(契約時請求): 29,700円 AMLクラブサポート費用(契約時請求): 16,500円 [備考] ①短期解約違約金有(2エアコンクリーニング費用(1台あたり16,500円税込み・退去時請求)		
入居諸条件	ペット不可 事務所不可 楽器等の使用不可 法人可		
保証会社	必須 家賃総額より50%~		
備考	引越業者当社指定 保証会社必須(エポス) 退去時要清掃代 解約予告50日前 ネット込(ガガプライズ) 電力事業者指定有		

情報更新日 2025年1月7日

No.03240403

新宿本店 新宿区新宿3-21-4新宿ニートーワビル1階
TEL: 03-6279-2032



みずべや
水商売のお部屋



あずま通り店 新宿区歌舞伎町1-8-3良川ビル2階
TEL: 03-6205-5732

RENECAT導入済物件★消臭抗菌効果が半永久持続
更新時、エアコン・水回り清掃無料でサービスします！

Access

西武新宿線
「井荻」駅徒歩 10分



0301 号室 専有面積 20.85㎡

間取 1K

賃料 **78,000** 円/月

共益費 8,000 円/月

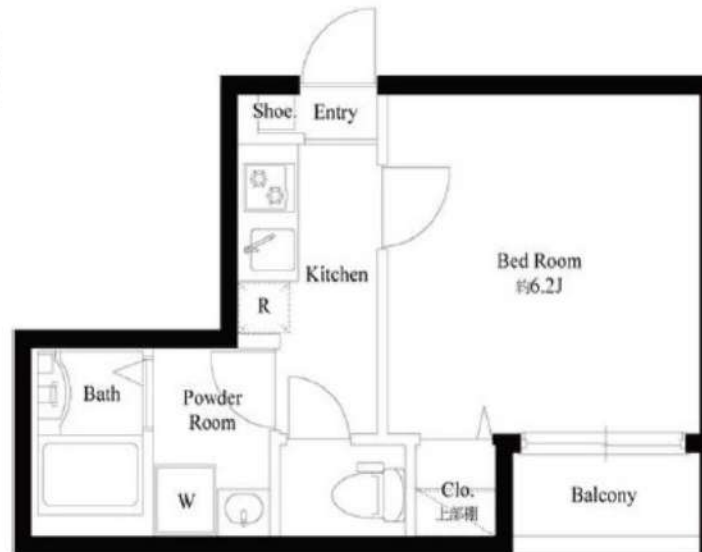
物件概要

所在地／ 東京都練馬区南田中4丁目2-14
構造・規模／ 鉄骨造 4階建
総戸数／ 12 戸
築年月／ 2021年03月06日
入居日／ 2025年03月13日

契約条件

保証金2ヶ月 (契約時償却)

M保証システム利用料(家賃総額の50%～)
↑エボス保証にて成約となった場合、年次保証料2万円
保証金契約時償却
24Hサポート料22,000円/2年・鍵交換代22,000円
室内抗菌処理代17,600円事務手数料11,000円
当社指定賃貸入居者総合保険加入の事(別途費用)
※賃料口座引落し(口座振替手数料要確認)
普通賃貸借2年契約
※早期解約違約金1年半未満:1ヵ月
※高齢者(65歳以上)不可
※駐輪不可
※LPガス(担保金15,000円預り)



- カラーTVモニター付オートロック
- 防犯性の高いディンプルキー
- エアコン標準装備
- 遮音性に優れたフローリング仕上げ
- オリジナルシステムキッチン
- 2口ガスコンロ
- シングルレバー混合水栓
- 雨天・冬は必須!浴室換気乾燥暖房機
- 24時間常時定風量換気システム
- 暖房便座付温水シャワートイレ

- ★ペット飼育可(別途敷金1ヶ月)
- ↑(小型犬若しくは猫1匹まで)↑
- ★Wi-Fiインターネット使い放題
- ↑速度等詳細はTEL03-5413-6508
- ★24時間利用可能宅配ボックス
- 室内ダウンライト付き
- 収納便利なクローゼット
- 室内洗濯機置き場
- 敷地内ゴミ置き場
- BS※別途費用



24時間安心サポート

設備のトラブルに24時間365日の受付体制

医療健康サービス24

看護師が24時間365日相談可※適応条件有

※図面と現況が異なる場合、現況優先とさせていただきます。
※退去時清掃費用、更新時更新費用等がございます。

新宿本店 新宿区新宿3-21-4新宿ニューパークビル1階
TEL: 03-6279-2032



みずべや
水商売のお部屋



あずま通り店 新宿区歌舞伎町1-8-3良川ビル2階
TEL: 03-6205-5732

都営三田線「西台」駅 徒歩9分
都営三田線「高島平」駅 徒歩11分

FR :

クレヴィスタ板橋西台 II
303

東京都板橋区高島平9丁目43-6

構造 鉄筋コンクリート10階建

面積 25.62㎡

竣工 2017年2月

間取り 1K



退去予定日：
方角：北



※タイプにより床・建具の色が異なりますので必ず現地をご確認ください。

セールスポイント

ぜひ一度見ていただきたい、「クレヴィスタ板橋西台II」です。お手入れもしやすい、システムキッチン付きのマンションです。根強いニーズを誇る駅近の物件となり、徒歩9分に駅があります。防犯対策の行き届いた造りがポイント。賃貸物件をお探しなら、当社にお任せ下さい。こだわりやニーズに合わせた物件をご紹介するほか、しっかりとサポート致しますので、どうぞお気軽にお問い合わせ下さい。

備考

二口コンロが付いています。インターネット無料なので気軽にパソコンやスマートフォンを使用できます。こちらの物件には宅配ボックスがあります。交通アクセスの充実した住まいをお求めなら、都営三田線西台周辺でお部屋探しをしてはいかがでしょうか。

※図面と現況が異なる場合は現況優先になります。



▼賃貸借条件

賃料	80,000円
共益費	15,000円
契約期間	2年
更新料	新賃料の1ヶ月
▼その他条件	
ペット	相談
法人	
外国籍	留学生(語学/専/短) 敷金+1.5 社会人・大学生 敷金+1

※法人(保証会社不可):敷金+2ヶ月/礼金+2ヶ月
※水・風可:敷金+1ヶ月
※2人同居:敷金+1ヶ月
※ペット:小型犬+1ヶ月/猫+1.5ヶ月(償却)
※不動産業者入居不可(連保も不可)
※民泊転貸禁止
※先行申込可・先行契約不可

▼初期費用

敷金	0ヶ月
礼金	0ヶ月
保証:イ°スコ°	緊急連絡先40%
保証:ルームバンク 口振手数料¥330	緊急連絡先40%
保証:GTN	GTN 外国籍の方エポスグローバルプラン 総額家賃の100% +月次費用 総額家賃の2%
その他月額費用	リビングアシスト総合保険 800円
室内清掃費用	44,000円
鍵交換代	33,000円
その他初期費用	書類作成代: 11,000円
入居時期	予定2024年11月上旬

新宿本店 新宿区新宿3-21-4新宿ニューワールドビル1階
TEL: 03-6279-2032



みずべや
水商売のお部屋



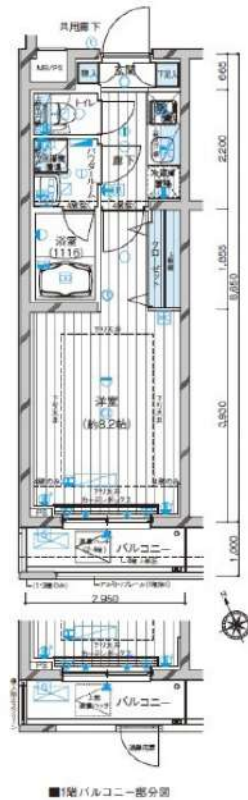
あずま通り店 新宿区歌舞伎町1-8-3良川ビル2階
TEL: 03-6205-5732

防犯カメラ,外壁タイル張り,分譲タイプ,閑静な住宅街,2F以上,オートロック,モニタ付オートロック,ディンプルキー,24時間緊急通報システム,セキュリティ有り,角住戸

【外観】



【間取り図】



※図面と現状が異なる場合は現状優先となります。

賃料	82,000円		
管理費等	15,000円	間取り	1K
敷金	無	礼金	1ヶ月
敷引 償却金	- -	保証金	-
建物名	メインステージ都立家政		
物件種別	マンション	号室	0201号室
建物所在地	東京都練馬区中村南2丁目 12-16		
交通	西武新宿線 都立家政 徒歩6分 西武新宿線 鷺ノ宮 徒歩9分		
間取詳細	洋室(8.2畳)		
構造・規模	鉄筋コンクリート4階建2階		
専有面積	25.51㎡	向き	南西
築年月	2014年3月中旬	契約期間	2年
入居時期	2025年2月中旬予定	更新料	1.5ヶ月(新賃料)
損害保険	有 15,000円 24ヶ月		
駐車場	駐輪場,バイク置き場		
設備	エレベーター,24時間ゴミ出し可,風除室,敷地内ゴミ置き場,宅配BOX,システムキッチン,2口コンロ		
その他費用	[一時金] ハウスクリーニング費用(退去時請求):49,500円 退去時鍵交換費用(契約時請求):29,700円 AMLクラブサポート費用(契約時請求):16,500円 [備考] ①短期解約違約金有(2エアコンクリーニング費用(1台あたり16,500円税込)・退去時請求)		
入居諸条件	ペット可 事務所不可 楽器等の使用不可 二人相談		
保証会社	必須 家賃総額より50%~		
備考	ペット可(敷1) 保証会社必須(エボス) 退去時要清掃代 引越業者当社指定 解約50日前予告 電力事業者指定有		

情報更新日 2025年1月7日

No.05870201

新宿本店 新宿区新宿3-21-4新宿ニートークビル1階
TEL:03-6279-2032

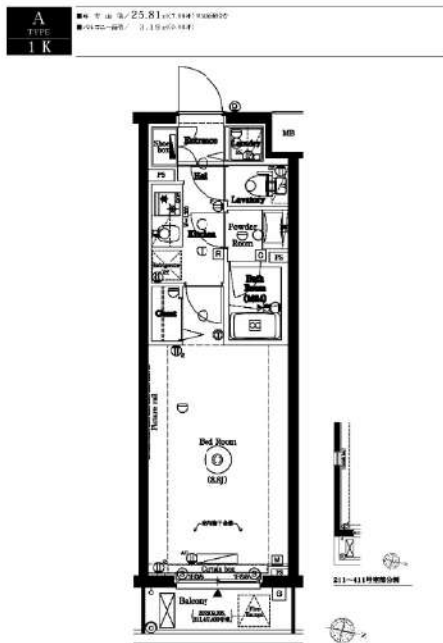


みざや
水商売のお部屋



あずま通り店 新宿区歌舞伎町1-8-3良川ビル2階
TEL:03-6205-5732

AXAS上板橋 311号室



東武東上線「上板橋」徒歩9分
 東京メトロ有楽町線「氷川台」徒歩18分
 東武東上線「東武練馬」徒歩21分

賃料	87,000円
管理費	15,000円
敷金 礼金	礼金 0ヶ月・敷金 0ヶ月

所在	東京都練馬区錦1丁目7-17		
間取詳細	1K (K2畳×洋室8.8畳)		
構造・階建	RC 3階 / 4階	物件種別	マンション
築年月	2019年6月	専有面積	25.81㎡
現況	退去予定	開口向き	東
更新料	1ヶ月(新賃料)	仲介料	
損保	要 18,000円 2年	連帯保証人	不要
契約期間	2年 更新可		
保証会社	(新日本信用保証) 50%またはルームバンクインシュア40%		
駐車場	無し		
駐輪場			
バイク置き場	有/バイク駐輪相談可/備考確認		
入居諸条件	ペット可、二人入居可		
その他費用	クラブアセットα(2年毎)20,000円(入居時)、ハウスクリーニング費用49,500円(退去時)、鍵交換費用38,500円(退去時)、エアコン内部洗浄費用13,200円(退去時)		
近隣施設	コモディイダ上板橋店まで557m		
設備	都市ガス、インターネット使用料無料、宅配ボックス、浴室乾燥機、バストイレ別、エレベーター1基、室内洗濯機置き場、ペット可、エアコン、シャワートイレ、システムキッチン、インターホン、オートロック、防犯カメラ、二人入居可、角部屋、ダブルロック、ディンプルキー、温水洗浄便座、外観タイル張り、24H換気システム、BS、CS、CATV、フローリング、バルコニー、クローゼット、24時間緊急対応		
備考	引越業者指定有り/その他費用は審査状況により先払いのケース有り/法人契約の場合、敷金礼金各1ヶ月分追加/12ヶ月未満の解約の場合、短期解約違約金は月額賃料の1ヶ月分		

※掲載情報と現状が異なる場合は現状が優先となります

新宿本店 新宿区新宿3-21-4新宿ニュータウンビル1階
TEL: 03-6279-2032

みずべや
水商売のお部屋

あずま通り店 新宿区歌舞伎町1-8-3良川ビル2階
TEL: 03-6205-5732

～安心のセキュリティを誇るハイグレードレジデンス～
池袋駅、渋谷駅、新宿三丁目駅、主要駅迄直通アクセス

Access

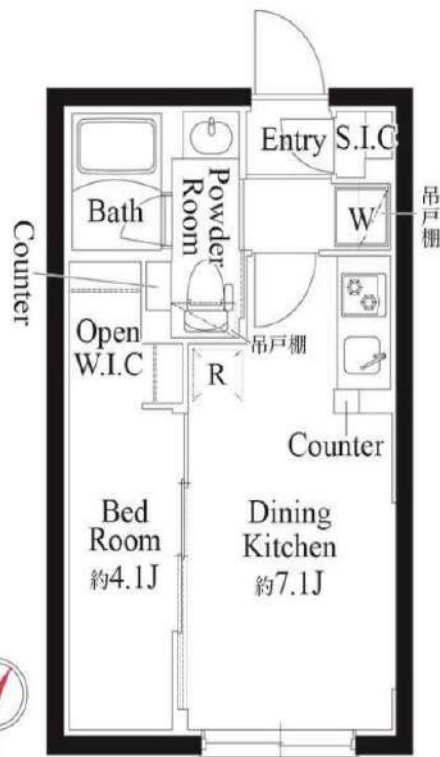
東京メトロ副都心線
「千川」駅徒歩 5分



東京メトロ有楽町線
「千川」駅徒歩 5分

- セコム24時間マンションセキュリティ
- 共用部には防犯カメラ設置(5台)
- カラーTVモニターオートロックシステム
- ダブルロック&ディンプルキー
- プライバシーに配慮した共用部内廊下
- 遮音性に優れた床フローリング仕様
- 室内を快適に保つエアコン設置(1基)
- (収納付)2口ガスコンロシステムキッチン
- 清潔な暖房便座付き温水シャワートイレ
- 浴室換気乾燥暖房機

- ★不審者の侵入を防ぐ防犯センサー窓に設置
- ★すぐに生活がスタート出来る居室照明付
- ★Wi-Fiインターネット使い放題
- ↑速度等詳細はTEL0120-359-841
- BS/110°CS(別途費用)
- 雨天・外出時に便利で嬉しい！室内物干し
- 自転車置場21台:登録料5,500円先着
- バイク・駐車場(空き状況条件等、要確認)
- 24時間受取可能！宅配BOX
- 24時間利用可能な建物内ゴミ置き場



24時間安心サポート

設備のトラブルに24時間365日の受付体制

医療健康サービス24

看護師が24時間365日相談可※通院条件有

※図面と現況が異なる場合、現況優先とさせていただきます。
※退去時清掃費用、更新時更新費用等がございます。

0205 号室 専有面積 25.74㎡

間取 1DK

賃料 **108,000** 円/月

共益費 10,000 円/月

物件概要

所在地 / 東京都豊島区千川1丁目27-16
構造・規模 / 鉄筋コンクリート造 4階建
総戸数 / 23 戸
築年月 / 2025年01月21日
入居日 / 2025年02月01日

契約条件

敷金0ヶ月・礼金0ヶ月

C保証システム利用料(家賃総額の50%～)
↑エボス保証にて成約となった場合、年次保証料2万円
24Hサポート料22,000円/2年・鍵交換代22,000円
室内抗菌処理代17,600円事務手数料11,000円
当社指定賃貸入居者総合保険加入の事(別途費用)
※賃料口座引落し
普通賃貸借2年契約/永福引越センター指定業者有
※審査時必要書類(身分証明書・収入証明・保険証)
★水・風・学生契約不可(親契約相談)
★外国籍(留学生)・海外審査含め要相談
【法人契約の場合】決算書必須(大手法人除く)
※エボス以外の保証会社利用時、敷金1ヵ月追加

新宿本店 新宿区新宿3-21-4新宿ニュータワービル1階
TEL: 03-6279-2032



みずべや
水商売のお部屋



あずま通り店 新宿区歌舞伎町1-8-3良川ビル2階
TEL: 03-6205-5732

防犯カメラ, 2F以上, オートロック, モニタ付オートロック, ダブルロック, ディンプルキー, 24時間緊急通報システム

【外観】



【間取り図】



※図面と現状が異なる場合は現状優先となります。

賃料	120,000円		
管理費等	15,000円	間取り	1K+納戸
敷金	無	礼金	1ヶ月
敷引 償却金	- -	保証金	-
建物名	メインステージ練馬春日町		
物件種別	マンション	号室	0204号室
建物所在地	東京都練馬区高松2丁目3-12		
交通	都営大江戸線 練馬春日町 徒歩13分		
間取詳細	洋室(6.3畳) 納戸(3畳)		
構造・規模	鉄筋コンクリート5階建2階		
専有面積	32.76㎡	向き	南
築年月	2021年7月下旬	契約期間	2年
入居時期	2025年2月中旬予定	更新料	1.5ヶ月(新賃料)
損害保険	有 20,000円 24ヶ月		
駐車場	駐輪場, バイク置き場		
設備	エレベーター, 24時間ゴミ出し可, 敷地内ゴミ置き場, 宅配BOX, システムキッチン, ガスコンロ設置済		
その他費用	[一時金] ハウスクリーニング費用(退去時請求: 55,000円 退去時鍵交換費用(契約時請求): 29,700円 AMLクラブサポート費用(契約時請求): 16,500円 [備考] ①短期解約違約金有(2エアコンクリーニング費用(1台あたり16,500円税込み・退去時請求)		
入居諸条件	ペット可 事務所不可 楽器等の使用不可 学生可		
保証会社	必須 家賃総額より50%~		
備考	ペット可(敷1) 引越し業者指定 保証会社必須(エポス) 退去時要清掃代 解約予告50日前 電力業者指定有 ネット込(シーファイブ)		

情報更新日 2025年1月7日

No.1180204

新宿本店 新宿区新宿3-21-4新宿ニートーワビル1階
 TEL: 03-6279-2032



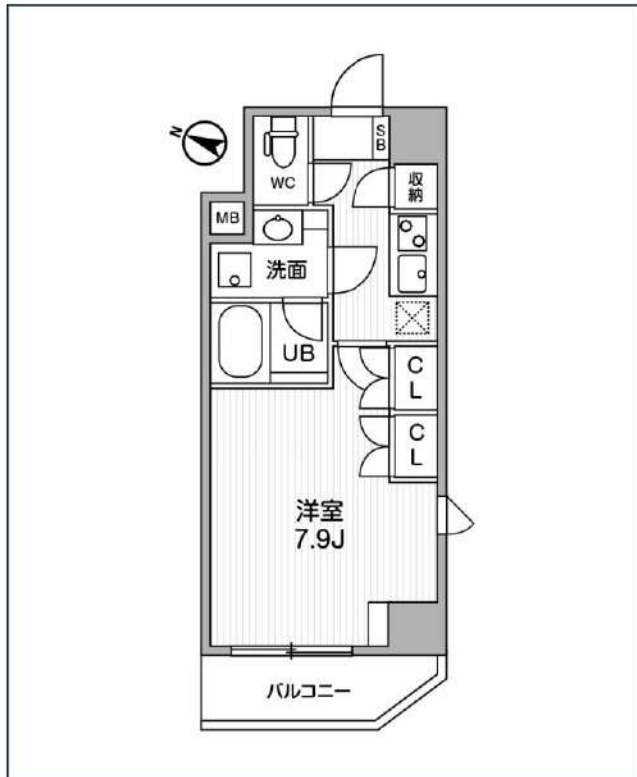
みずべや
 水商売のお部屋



あずま通り店 新宿区歌舞伎町1-8-3良川ビル2階
 TEL: 03-6205-5732

ARKMARK巢鴨

JR山手線「巢鴨」徒歩5分
都営三田線「巢鴨」徒歩5分



号室	賃料
1102	128,000円

共益費	10,000円		
敷金	0円	礼金	0円
所在地	東京都豊島区巣鴨1丁目42-2		
構造・階建	RC 11階部分 / 地上11階、地下0階		
築年月	2020年11月	総戸数	30
間取り	1K	専有面積	26.33㎡
契約期間	普通借家2年	開口向き	西
保険		連帯保証人	指定しない
保証会社			
その他費用	鍵交換費用22,000円 税込、住宅総合保険(フレックス)20,000円 非課税(入居時)、更新料128,000円 非課税(更新時)、ルームクリーニング代(退去時)40,000円/税抜(退去時)		
入居時期	即入居可	退去予定日	—

インターネット 使用料無料	オートロック	宅配ボックス	専用ゴミ置き場	浴室乾燥機	ウォシュレット	エレベーター	礼金0	角部屋	洗面所独立	洗濯機置場室内	バス・トイレ別
コンロ2口	システムキッチン	エアコン	24H換気システム	下駄箱	防犯カメラ	集合ポスト	即入居可	フローリング	ベランダ/バルコニー		

※現況と図面に相違がある場合は、現況優先となります。

備考	
----	--

新宿本店 新宿区新宿3-21-4新宿ニューターワビル1階
TEL: 03-6279-2032



みずまば
水商売のお部屋



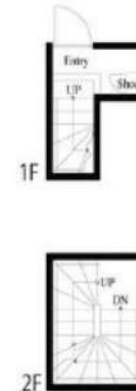
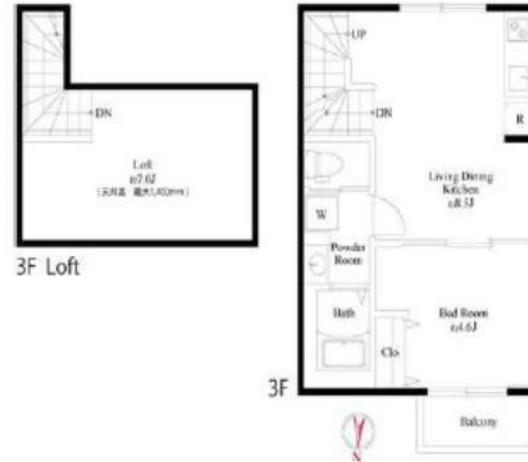
あずま通り店 新宿区歌舞伎町1-8-3良川ビル2階
TEL: 03-6205-5732

RENECAT導入済物件★消臭抗菌効果が半永久持続
固定階段で昇降出来る約7畳のビッグロフト付部屋！

Access

東京メトロ有楽町線
「千川」駅徒歩 12分

東京メトロ有楽町線
「要町」駅徒歩 14分



物件概要

所在地／ 東京都豊島区高松3丁目11-9
構造・規模／ 木造 3階建
総戸数／ 9 戸
築年月／ 2021年02月26日
入居日／ 2025年03月19日

契約条件

保証金2ヶ月 (契約時償却)

C保証システム利用料(家賃総額の50%～)
↑エボス保証にて成約となった場合、年次保証料2万円
保証金契約時償却(保証金プランで契約の場合)
24Hサポート料22,000円/2年・鍵交換代22,000円
室内抗菌処理代17,600円事務手数料11,000円
※賃料口座引落し(口座振替手数料要確認)
普通賃貸借2年契約
更新料:1ヶ月(更新事務手数料無)
駐輪場:無料(1住戸1台まで)
【物件名】ノービスセンカワ
★賃料1万円UPで保証金0に変更可!

- カラーTVモニター付オートロック
- 共用部防犯カメラ設置
- ダブルロック・ディンプルキー採用の玄関錠
- 遮音性に優れたフローリング仕上げ
- 室内を快適に保つエアコン設置(2基)
- 2ロガスコンロシステムキッチン
- バスルームとトイレを独立
- 雨天・冬は必須!浴室換気乾燥暖房機
- 暖房便座付温水シャワートイレ
- 防水パン付き室内洗濯機置き場

- ★Wi-Fiインターネット使い放題
- ※速度等詳細はTEL0120-554-327
- 便利なロフト(最大1.4m・7J)
- ★追い焚き機能付きバス
- パウダールーム洗面台
- 清潔な暖房付き温水シャワートイレ
- 収納便利なクローゼット
- トール型シューズボックス
- BS・110°CS利用可能(別途費用)
- 24時間利用可能な宅配ボックス

24時間安心サポート

設備のトラブルに24時間365日の受付体制

医療健康サービス24

看護師が24時間365日相談可※適応条件有

※図面と現況が異なる場合、現況優先とさせていただきます。
※退去時清掃費用、更新時更新費用等がございます。

新宿本店 新宿区新宿3-21-4新宿ニュータウンビル1階
TEL: 03-6279-2032



みずびや
水商売のお部屋



あずま通り店 新宿区歌舞伎町1-8-3良川ビル2階
TEL: 03-6205-5732