

**JR南武線**  
**「武蔵中原駅」徒歩12分**

南武線「武蔵新城駅」徒歩14分

賃貸条件 <201号室>  
**賃料 64,500円**

■管理費	10,000円
■礼金	1ヶ月
■敷金	1ヶ月
■契約期間	2年
■更新料	新賃料の1ヶ月分
■入居中	1月19日退去予定

- 家財保険(2年):20,000円
- 24hあんしんサポート(2年):16,500円(税込)
- 鍵交換代:30,800円(税込)
- 保証会社 要加入  
 Viccs-ONE(ヴィックスワン)  
 契約時:総賃料等の100%・1年毎10,500円  
 月額手数料:総賃料等の1%  
 \*カード発行(任意・要審査)で0.5%ポイント付与!
- 法人契約の場合、応相談(要審査)
- 退去時清掃費44,000円 エアコン清掃費11,000円(各税込)

**【物件設備】**

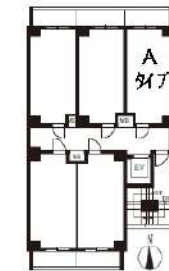
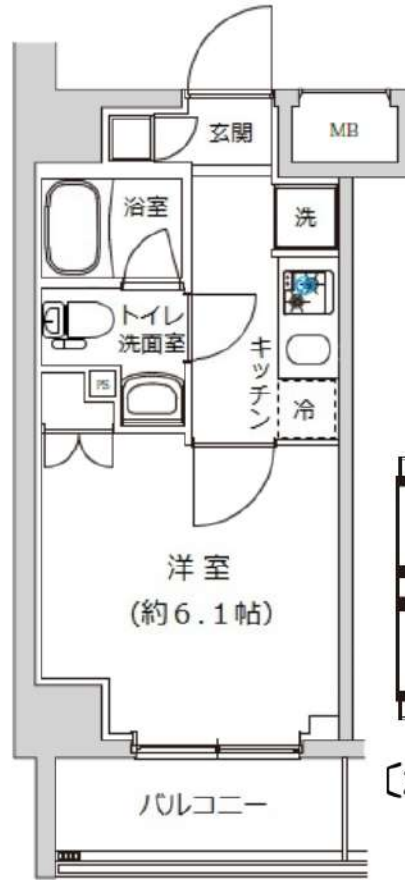
- エアコン
- 室内洗濯機置場
- 防犯カメラ(共用部)
- 地デジアンテナ・BS/CS110°(要個別契約)
- インターネット(無料)  
 (※ギガプライズTEL:0120-901-197)
- 駐輪場(無料)
- バイク置場3,300円(税込)/月額 空き有
- フローリング
- 独立洗面化粧台
- エレベーター

**ライジングプレイス武蔵新城**

- 所在地/神奈川県川崎市中原区下新城2-6-30
- 構造規模/鉄筋コンクリート造10階建43戸
- 築年/2017年9月
- 専有面積/20.80㎡

★分譲賃貸マンション ★インターネット Wi-Fi無料

(Wi-Fi・LANケーブルにてインターネット無料使用可能)  
 (※ギガプライズ TEL:0120-901-197)



[20.80㎡]

※備数器  
 フローリング:薄ブラウン系木目色調  
 建具:薄ブラウン色調

\*洋室に照明は設置されておりません  
 \*図面と現況が異なる場合は現況を優先と致します。

- ★オートロック
- ★温水洗浄便座
- ★浴室換気乾燥機付
- ★宅配BOX
- ★ガスコンロ2口
- ★モニター付インターホン



<別室の参考写真>



**新宿本店** 新宿区新宿3-21-4新宿コートワビル1階  
 TEL: 03-6279-2032



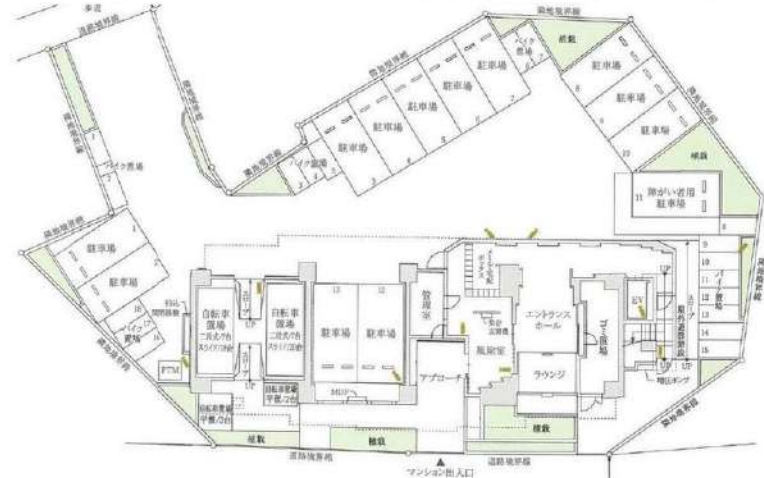
**みずべや**  
 水商売のお部屋



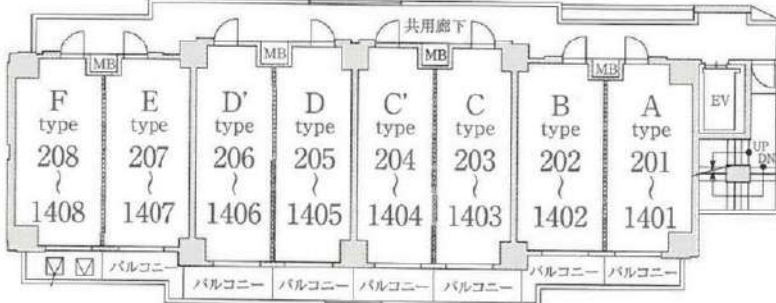
**あずま通り店** 新宿区歌舞伎町1-8-3良川ビル2階  
 TEL: 03-6205-5732

# CLARISSA SHINKAWASAKI 礼金1ヵ月 敷金0ヵ月 JR南武線「鹿島田」駅 徒歩9分 JR横須賀線・湘南新宿ライン「新川崎」駅 徒歩14分

- 物件種目 分譲マンション
- 建物名 クラリッサ新川崎
- 間取タイプ 1R
- 物件所在地 神奈川県川崎市幸区下平間 252-13
- 構造・規模 鉄筋コンクリート造地上14階建
- 専有面積 22.10㎡
- バルコニー 3.93㎡
- 築年数 令和2年10月
- 契約期間 2年間
- 現況 1/31退去予定
- 入居日 2/中旬入居可予定
- 更新料 新賃料の1ヵ月
- 更新事務手数料 新賃料の0.5ヵ月
- 家財保険料 20,000円～
- 鍵交換代 37,000円(別途消費税)
- 室内除菌消臭代 13,000円(別途消費税)

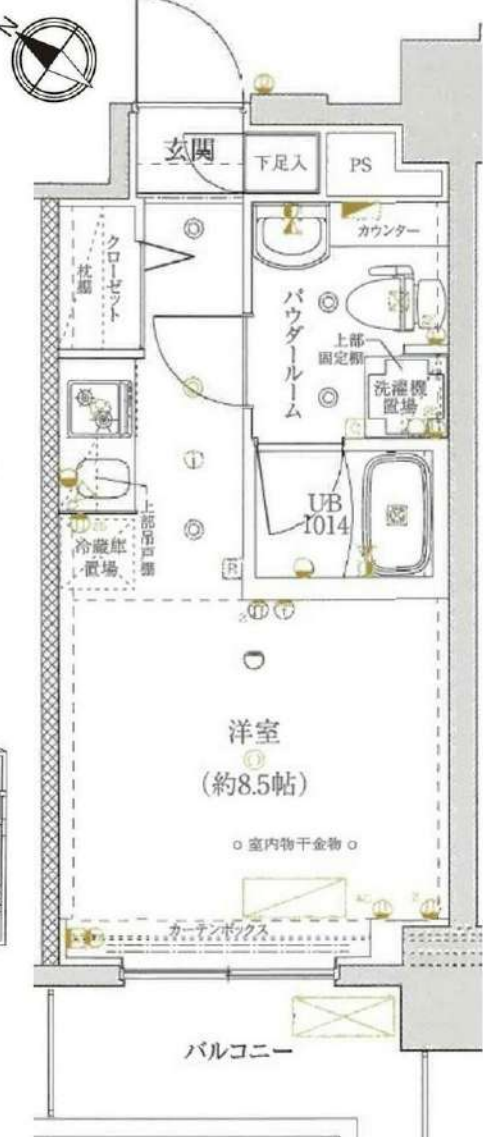


【1階平面図】



【2-14階平面図】

- TVモニター付オートロック
- ダブル配筋&二重床(室内床)
- 防犯カメラ
- 宅配ボックス
- 防犯カメラ付エレベーター
- カラーモニター付インターホン
- ディンプルキー
- 防犯サムターン
- 人感センサー照明
- 2口ガスコンロ
- シングルレバー混合水栓(キッチン・洗面化粧台)
- 室内洗濯機置場
- 独立洗面化粧台
- 温水洗浄機能付便座
- 壁付サーモ式シャワー水栓(浴室)
- 24時間換気機能付浴室暖房乾燥機
- エアコン1基
- クローゼット
- マルチメディアコンセント
- 下足入
- 24時間対応ゴミ置場
- BS・110° CSアンテナ設置
- CATV対応 <別途契約>
- 駐輪場 7,200円/2年 ※一括払い 途中解約返金有



907号室 (22.10㎡)  
 賃料 65,000円  
 管理費 20,000円

【保証料】賃料+管理費の50% (年間保証委託料10,000円/年)  
 ※現況と図面が異なる場合は現況優先とします。  
 ※1年以内の解約の場合は賃料+管理費の1ヵ月相当の違約金が発生致します。  
 ※口座振替手数料350円が発生する場合がございます。  
 ◇契約時必要書類◇  
 御契約者様  
 ・顔写真付身分証明書(1stコピー)  
 ・健康保険証(1stコピー)  
 ・住民票※マイナンバー非掲載のもの  
 御入居者様  
 ・顔写真付身分証明書(1stコピー)

インターネット (無料)  ペット飼育 保証金2ヶ月 (退去時償却) 

新宿本店 新宿区新宿3-21-4新宿ニューターワビル1階 TEL: 03-6279-2032



みずべや 水商売のお部屋

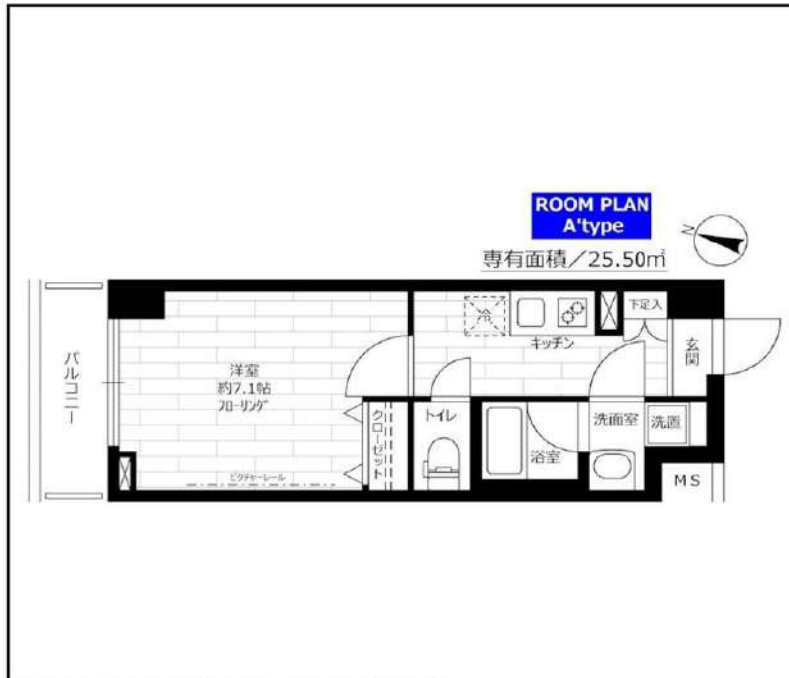


あずま通り店 新宿区歌舞伎町1-8-3良川ビル2階 TEL: 03-6205-5732

# 分譲型賃貸マンション

小田急線 生田（神奈川）駅まで 徒歩3分

管理室、メールボックス、システムキッチン、ガスコンロ設置済、2口コンロ、ガスキッチン、バス・トイレ別、脱衣所、浴室乾燥、温水洗浄便座、洗面所独立、洗面所にドア、洗面化粧台、バス有、トイレ有、シャワー、エアコン、BS、CS、CATV、ネット使用料不要、電話2回線、ネット専用回線、光ファイバー、TVインターホン、マルチメディアコンセント、インターホン、インターネット専用線配線済み、2F以上、防犯カメラ、オートロック、カードキー、モニタ付オートロック、給湯、エレベーター、24時間ゴミ出し可、風除室、敷地内ゴミ置き場、宅配BOX、24時間換気システム、冷房、暖房、外壁タイル張り、分譲タイプ、フローリング、室内洗濯機置場、クローゼット、シューズボックス、玄関収納、収納有、人感照明センサー



**インターネット使い放題!**  
★光ケーブル★  
(フレッツ光-契約料・通信料不要)  
※端末は各自のご負担となります。

※この図面は販売図面をもとに作成しております。図面と異なる場合は現況を優先となります。

## ステージグランデ生田駅前

賃料	405号室 79,000円		
構造	鉄筋コンクリート造 地上階数 5階		
交通	小田急線 生田（神奈川）駅まで 徒歩3分		
所在地	神奈川県川崎市多摩区三田 1丁目26-1		
完成	2013年8月	専有面積	25.50㎡
現況	空室	入居時期	相談
敷金	1ヶ月	共益費	5,000円
礼金	2ヶ月	契約終了時 敷金償却	1ヶ月
契約期間	普通 2年間	解約予告	1ヶ月前
更新料	新賃料1ヶ月	火災保険	20,000円(2年)
保証会社	必須	保証人	不要
契約条件	[一時金] アクト安心ライフ24:16500円 鍵交換代:22000円 [月次費用] システム利用料:275円 月額保証料:800円 初回保証料:月額費用の40% (GTN使用時50%~100%) ペット(不可), 外国人入居(相談), 楽器使用(不可), 事務所(不可), 法人(相談) ※当物件は土砂災害警戒区域に該当します。		

★入居前に各種施工ができます! 防虫施工 22,000円 光触媒コーティング33,000円

**新宿本店** 新宿区新宿3-21-4新宿ニューターワビル1階  
TEL: 03-6279-2032



**みずべや**  
水商売のお部屋



**あずま通り店** 新宿区歌舞伎町1-8-3良川ビル2階  
TEL: 03-6205-5732

## ☆ペット可マンション☆

防犯カメラ,外壁タイル張り,分譲タイプ,2F以上,オートロック,モニタ付オートロック,ディンプルキー,24時間緊急通報システム

【外観】

【間取り図】



※図面と現状が異なる場合は現状優先となります。

賃料	80,000円		
管理費等	15,000円	間取り	1K
敷金	無	礼金	1ヶ月
敷引 償却金	-	保証金	-
建物名	メインステージニ子多摩川		
物件種別	マンション	号室	0202号室
建物所在地	神奈川県川崎市高津区北見方2丁目3-1		
交通	東急田園都市線 高津 (神奈川) 徒歩12分		
間取詳細	洋室(8.9畳)		
構造・規模	鉄筋コンクリート6階建2階		
専有面積	25.81㎡	向き	北
築年月	2010年9月14日	契約期間	2年
入居時期	2025年2月上旬予定	更新料	1.5ヶ月(新賃料)
損害保険	有 16,000円 24ヶ月		
駐車場	駐輪場,バイク置き場		
設備	エレベーター,24時間ゴミ出し可,風除室,敷地内ゴミ置き場,宅配BOX,システムキッチン,2口コンロ		
その他費用	[一時金] 退去時鍵交換費(契約時請求):29,700円 ハウスクリーニング費(退去時請求):49,500円 AMLクラブサポート費(契約時請求):16,500円 [備考] ①短期解約違約金有②エアコンクリーニング費用(1台あたり)16,500円税込み・退去時請求		
入居諸条件	ペット可 事務所不可 楽器等の使用不可 学生可		
保証会社	必須 家賃総額の50%		
備考	ペット可(敷1) 保証会社必須(クレディセゾン) 退去時要清掃代 引越業者当社指定 電力会社指定有		

情報更新日 2025年1月6日

No.05390202

新宿本店 新宿区新宿3-21-4新宿ニュータウンビル1階  
TEL: 03-6279-2032



みずべや  
水商売のお部屋



あずま通り店 新宿区歌舞伎町1-8-3良川ビル2階  
TEL: 03-6205-5732

# ルール武蔵新城参番館 401

物件種別	間取り	賃料	管理費等
マンション	1K	91,500円	6,500円

敷金/保証金	0円	礼金/権利金	91,500円
敷引/償却金	0円	更新料	1ヶ月(新賃料)
更新事務手数料			
その他費用	[一時金]TFDclub: 17,000円, 鍵交換費用: 16,500円, ルームクリーニング費用(退去時): 55,000円		
物件所在地	神奈川県川崎市高津区千年936		
交通	南武線 武蔵新城駅 徒歩11分		
間取り詳細			
構造	鉄筋コンクリート 4階 / 5階建		
面積	25.96㎡	向き	東
築年月	2019年12月26日	契約期間	普通借家契約 2年
退去日	2025年2月9日	入居時期	2025年2月下旬
駐車場	駐輪場		
設備	24時間換気システム, 2口コンロ, BS, CS, インターホン, エアコン, ガスコンロ設置済, ガス給湯, クローゼット, クローゼット2ヶ所, システムキッチン, シャワー, シューズボックス, ダウンライト, トイレ有, バス・トイレ別, バス有, フローリング, ユニットバス, 温水洗浄便座, 光ファイバー, 室内洗濯機置場, 収納有, 照明付き, 洗面所独立, 洗面台, 全室照明付き, 浴室乾燥, エレベーター, 宅配BOX, 敷地内ゴミ置き場		
入居諸条件	外国人不可, 二人入居不可, 法人可		
損害保険	要 全管協少額短期保険株式会社 18,000円 (2年)		
保証会社	必須 初回保証料30%(家賃+管理費)年間保証料10,000円 ※学生初回保証料9,000円		
備考			

2F以上,2面採光,オートロック,ダブルディンプルキー,ダブルロック,モニタ付オートロック,角住戸,外壁コンクリート,メールボックス



その他

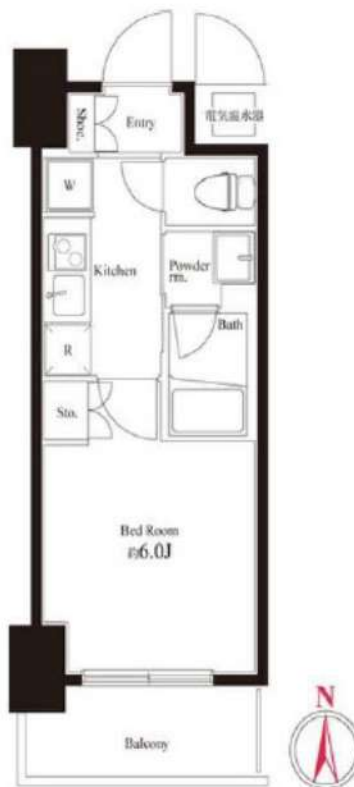
※図面と異なる場合は現況を優先となります。

RENECAT導入済物件★消臭抗菌効果が半永久持続  
★家具・家電付賃貸へ変更可★すぐお住まいになれます

Access

東急東横線  
「武蔵小杉」 駅徒歩 10分

湘南新宿ライン  
「武蔵小杉」 駅徒歩 6分



0624 号室 専有面積 20.44㎡

間取 1K

賃料 95,000 円/月

共益費 15,000 円/月

物件概要

所在地 / 神奈川県川崎市中原区中丸子246-1  
構造・規模 / 鉄筋コンクリート造 6階建  
総戸数 / 185 戸  
築年月 / 2016年06月01日  
入居日 / 2025年01月28日

契約条件

敷金0ヶ月・礼金0ヶ月

SC保証システム利用料:家賃総額55%(最低金額5.5万円)  
保証人有プラン:家賃総額の30%(最低金額3万円)  
24Hサポート料22,000円/1年・鍵交換代22,000円  
室内抗菌処理代17,600円事務手数料11,000円  
当社指定火災保険(ジック)加入の事(別途費用)  
※賃料口座引落し(口座振替手数料有)  
普通賃貸借1年契約(更新型)※  
※1、2回目の更新時5%の賃料改定あり。更新料は1回のみ。  
2回目以降の更新料は無い為、安心して永くお住まいいただけます  
※オール電化

24時間安心サポート

設備のトラブルに24時間365日の受付体制

医療健康サービス24

看護師が24時間365日相談可※満足条件有

※図面と現況が異なる場合、現況優先とさせていただきます。  
※退去時清掃費用、更新時更新費用等がございます。

- スタイリッシュな外観タイル貼り
- 24時間マンションセキュリティ
- 共用部防犯カメラ設置
- カラーTVモニター付オートロック
- 天井埋込型スピーカー(フルトーン)
- 洋室エアコン標準装備
- オリジナルシステムキッチン
- 2口IHコンロ
- パスルームとトイレを独立
- 温水シャワートイレ
- 玄関に全身が映せる姿見ミラー
- ★雨天・冬は必須!浴室換気乾燥暖房機
- 収納便利なクローゼット
- トール型シューズBOX
- インターネット利用可(別途費用)
- BS/110°CS(別途費用)
- 機械式駐車場(空き条件等含め要確認)
- バイク置場(空き条件等含め要詳細確認)
- 駐輪場(空き条件等含め要詳細確認)
- ペット可(敷金1ヶ月追加)1匹小型のみ



# プレール・ドゥーク新丸子

住み替え応援システムRe・Room  
家賃でポイントがたまる！  
住み替えで使ってお得！

安心管理システム24時間管理  
学生・女性にオススメ

ペット相談可（小型犬または猫1匹、敷金2ヶ月追加）

BBM-NET月額基本使用料無料

2021年築 駅徒歩3分



## ACCESS

東急東横線 武蔵小杉駅 徒歩8分

東急東横線 新丸子 徒歩3分

504号室

賃料 **100,000円**

管理費 **8,000円**

敷金 **0ヶ月** 礼金 **1ヶ月**

## OUTLINE

間取り	1K	タイプ	専有面積	25.55㎡
入居日	2025年02月中旬		内見	1/27～現地対応予定

「木下の賃貸」友の会費 1,980 円（税込）/月額

所在地	神奈川県川崎市中原区新丸子東1-823-9		
構造	R.C造	規模	8階建5階
竣工日	2021年6月	総戸数	29戸
駐輪場	有り	空き	要確認
駐車場	—	空き	—
駐車場賃料	—	駐車場礼金及び仲介手数料	—
ペット飼育	相談	ペット飼育の場合の敷金	(小型犬または猫1匹、敷金2ヶ月追加)
方位	西	ガス	都市ガス
建物管理会社	株式会社キノシタコミュニティ	電気	パレット電気推奨

## LEASE CONDITION

契約期間	2年	更新料	新賃料 1.25 ヶ月
解約予告	1ヶ月前に文書で当社宛に通知		
鍵交換代	27,500 円（税込）	消毒代	26,400 円（税込）
定額ルームクリーニング代	63,800 円（税込）		

## EQUIPMENT

オートロック	○	洗濯機置場	○	バルコニー	○
エレベーター	○	浴室乾燥機	○	CATV	○
TVモニター付きインターフォン	○	洗浄機能付暖房便座	○	BSアンテナ	○
宅配ボックス	○	追い焚き	○	CSアンテナ	○
ガスコンロ	○	居室床材フローリング	○	カーシェアリング	○
IHクッキングヒーター	○	エアコン	○		
独立洗面台	○	浄化槽			

※保証会社利用必須です。木下グループをご利用の場合、初回保証料80%と月額550円（税込）の利用手数料、また2年毎に20,000円の継続保証委託料が必要です。※CATV、インターネット等対応物件の場合、利用時は別途契約、費用がかかります。※契約時に定額ルームクリーニング代として63,800円（税込）～（お部屋の広さにより異なります）です。※BBM-NET対応物件の場合、月額基本使用料は無料ですが、オプションサービスには別途費用がかかります。※入居者補償制度あり※木下の賃貸友の会加入必須。月額1,980（税込）円～/法人プラン月額990円（住まいのトラブル緊急サポートのみ）※12ヵ月未満の解約時、賃料1ヵ月分の違約金が御座います。

備考

新生活応援  
家具家電リース

【配達料無料】 【設置料無料】 【撤去料無料】

新生活をはじめるのに初期費用が削減できる

リースで置く家電・家具は4つご紹介しています

	家具 4点セット	家具・家電 10点セット
家具	月額 <b>5,500円</b>	月額 <b>9,900円</b>
家電	月額 <b>4,400円</b>	月額 <b>8,800円</b>

※図面と現況が異なる場合には現況を優先とします。

新宿本店 新宿区新宿3-21-4新宿ニートワークビル1階  
TEL: 03-6279-2032



みずべや  
水商売のお部屋



あずま通り店 新宿区歌舞伎町1-8-3良川ビル2階  
TEL: 03-6205-5732