

I O R I

401号室

東武伊勢崎線

曳舟駅徒歩4分

☆最上階・角部屋☆

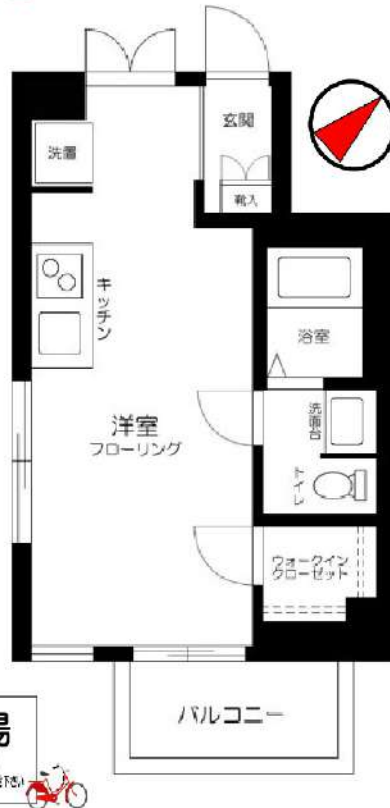
京成押上線京成曳舟駅 徒歩4分  
東武伊勢崎線東向島駅 徒歩9分

インターネット接続可能

※別途契約が必要になります



間取り



駐輪場

※要空き確認

駐輪場



賃料	75,000円		
共益費	6,000円		
敷金	1ヶ月	礼金	1ヶ月
現況	1月31日退去予定		

物件概要

所在地	東京都墨田区東向島2丁目47-4		
構造	鉄骨地上4階建		
種別	賃貸マンション		
築年数	2009年3月	総戸数	14戸
間取り	1R	広さ	22.35㎡

必要書類・その他注意事項

身分証明書・収入証明  
 (※保険証は提出時記号・保険証番号をふせてください)  
 家賃口座引落(手数料は契約者負担となります)  
 入居者サポート料 2年間 18,700円  
 住宅総合保険 2年間 20,000円  
 解約時敷金償却 1ヶ月(法人契約に限り相談可)  
 鍵交換代 26400円  
 (上下ダブルロック)  
 通常損耗は貸主負担です  
 保証会社利用必須  
 近隣トラブル解決支援サービス付保証プランあり  
 契約期間:2年  
 更新料:新賃料の1ヶ月分

建物管理会社

※お問い合わせください

部屋設備

- ◆バス・トイレ別
- ◆モニター付オートロック
- ◆室内洗濯
- ◆エアコン1基(設備:洋室)
- ◆2口ガスコンロ
- ◆ウォークインクローゼット
- ◆洗面台
- ◆システムキッチン

周辺環境



※図面と現況が異なる場合は現況を優先いたします。

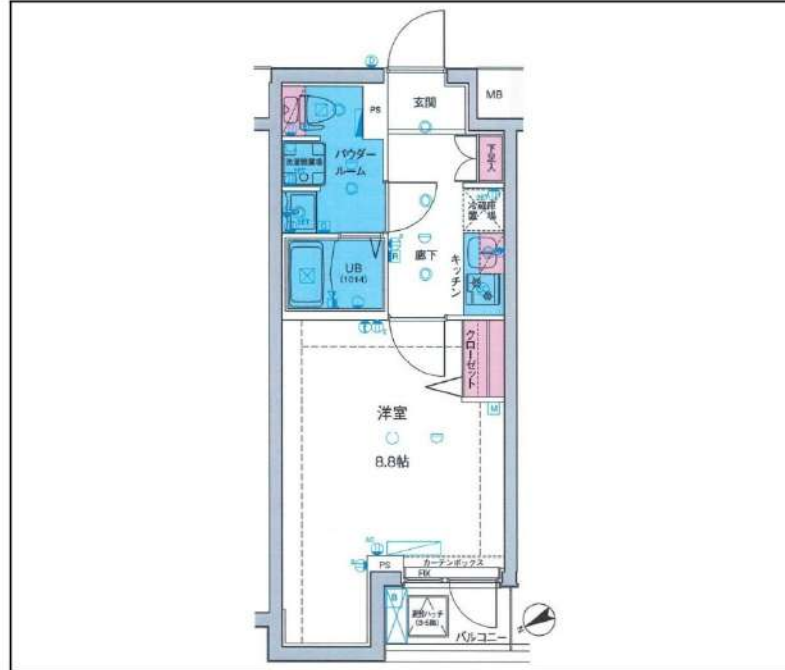
新宿本店 新宿区新宿3-21-4新宿ニューワールドビル1階  
TEL: 03-6279-2032みずびや  
水商売の心算あずま通り店 新宿区歌舞伎町1-8-3良川ビル2階  
TEL: 03-6205-5732

# MAXIV 亀戸水神GENOVIA skygarden

204

東武亀戸線「東あずま」徒歩7分  
東武亀戸線「亀戸水神」徒歩8分  
JR中央・総武線「亀戸」徒歩17分

ペット相談可能!(敷金1ヶ月償却)



間取り	1K		
賃料	80,500円		
管理費/共益費	10,000円		
条件	敷金:0ヶ月 / 礼金:1ヶ月		
所在地	東京都墨田区立花1丁目30-3		
構造/階建/所在階	RC / 5階 / 2階部分		
専有面積	27.55㎡		
築年数	2017年11月		
契約期間	普通借家 / 1年		
更新料	0.5ヶ月(新賃料)	更新事務手数料	0.275ヶ月税込み
保険情報	10,000円 / 1年	解約予告	2ヶ月前
退去予定日	2025年2月19日	入居時期	2025年3月上旬
保証会社	東京Aハートメント保証、保証料(初回契約時)50%、保証料(月額)1%、月額プラン(月額賃料総額の3%) / 初回・年間保証料なしも選択可		
その他費用	契約事務手数料:5,500円(入居時)、鍵交換代:27,500円(入居時)、消臭除菌代:8,800円(入居時)、あんしんサポートα(1年間):16,500円(年額)		
設備	オートロック、宅配ボックス、駐輪場、バイク置場、24Hゴミ出し可、エレベーター1基、TVモニター付きインターフォン、エアコン、浴室乾燥機、温水洗浄便座、コンロ2口設置済、独立洗面台、クローゼット、下駄箱、室内洗濯機置き場、バス・トイレ別室、ベランダ・バルコニー、システムキッチン、24H換気システム、BS、CS		
備考	解約通知:2ヶ月前、1年未満解約の場合賃料1ヶ月分の違約金あり、空き予定の物件は先行契約、退去時クリーニング費用:借主負担、駐車場・駐輪場の空き状況等は下記共用部のお問い合わせ先へご確認ください		
共用部の問合せ先	株式会社グッドコム 03-5338-0160		



物産・内見・入居申込は  
「リアルタイム」Web受付

ITANDI BB

※現況と図面に相違がある場合は、現況優先となります。 ※入居可能日は変更となる可能性があります。 ※空き予定の物件は先行契約になります。

新宿本店 新宿区新宿3-21-4新宿ニューターワビル1階 TEL: 03-6279-2032

みずべや 水商売のお部屋

あずま通り店 新宿区歌舞伎町1-8-3良川ビル2階 TEL: 03-6205-5732

ペット可分譲賃貸マンション

# AZEST本所吾妻橋

都営浅草線  
『本所吾妻橋』駅徒歩7分



★ライフラインに關して★申込自由※  
★電気含むその他ライフライン→ライフライン取扱業者からご案内  
事前にご案内をお願いします！※対象物件あり

**ペット飼育可能**  
小型犬・猫計2匹まで  
※飼育時は敷金プラス1ヶ月（預かり）  
退去時：消臭費・塗料費等49,500円（税込）  
借主様負担となります。

物件名称：AZEST(アゼスト)本所吾妻橋  
交通：都営浅草線『本所吾妻橋』駅徒歩7分  
JR総武線『錦糸町』駅徒歩16分  
東京メトロ半蔵門線『押上』駅徒歩14分  
所在地：東京都墨田区本所4丁目22番7号  
構造：鉄筋コンクリート造 地上7階建て  
竣工：2011年8月  
敷金：0ヶ月  
礼金：1ヶ月  
更新料：新賃料の1.5ヶ月分  
火災保険：18,000円  
その他：文書事務手数料 5,500円（税込）  
振替事務手数料 330円（税込）/月  
鍵交換費用 27,500円（税込）  
短期解約違約金有り(1年未満1ヶ月)  
ステージ安心サポート24 19,800円（税込）  
■その他／保証会社加入のこと  
保証人不要プランご相談可能  
初回保証料：毎月支払額の50%  
※学生プラン有り：初回保証料 10,000円～  
月額保証料 700円  
※保証会社利用しない場合は、敷金2ヶ月  
※別途留学生プラン有（連帯保証人不要）  
※退去時、貸主の指定業者による室内のクリーニング費用(44,000円・税込)・エアコン内部洗浄(14,300円・税込/台)は借主様負担となります。

～ご利用保証会社～  
エポスROOM ID・ルームバンクインシユア  
★留学生プラン 初回：毎月支払い合計額の100～120%\*  
(最低保証料 50,000円)  
※初回 120%の場合、we chat pay/銀聯カードでの決済可  
月額保証料 700円  
※別途、賃料+管理費の2%の手数料がかかります。  
外国人サポートプラン利用料 10,800円/年（初年度より）  
※初期費用のお支払いにクレジットカード決済をご利用可  
※法人様契約の際の諸条件は別途お問い合わせください  
◇TVモニター付オートロック  
◇浴室換気乾燥暖房機  
◇グリル付 2口ガスシステムキッチン  
◇インターネット無料（アルテリアネットワークス）  
※他回線不可 ※Wi-Fi利用時別途ルーター必要  
◇メールボックス  
◇エレベーター1基  
◇駐輪場（初回登録料3,000円、空や申込方法は要確認）

WeChat Pay 微信支付 UnionPay 银联  
**決済可能です！**  
※詳細は要問い合わせ※

参考写真

敷金0  
宅配ボックス！  
ネット無料



号室	賃料	専有面積	間取り	現況
701	84,000円	21.85㎡	1K	1/19退去予定
管理費 8,000円				



図面と現況が異なる場合は、現況優先と致します

新宿本店 新宿区新宿3-21-4新宿ニュータウンビル1階  
TEL: 03-6279-2032



みずべや  
水商売のお部屋



あずま通り店 新宿区歌舞伎町1-8-3良川ビル2階  
TEL: 03-6205-5732

# 貸マンション

## 両国駅

メインステージ両国(メインステージリョウゴク) 1408

間取り  
1K

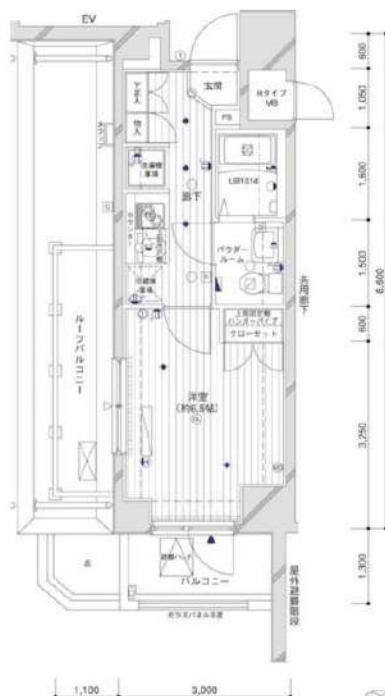
専有面積  
24.96㎡

築年月  
2010年03月



### チェックポイント!

駐輪場有,主要採光面:北向き,事務所使用不可,楽器不可,ペット相談,保証人不要,2面採光,外観タイル張り,常時ゴミ出し可能,分譲タイプ角部屋最上階,24時間換気システム,B・T別シャワー浴室暖房浴室乾燥機,トイレ,温水洗浄便座,洗面台,洗面所独立,ガスコンロ付,2口コンロシステムキッチン,収納スペース,クローゼット,シューズボックス,照明器具,室内洗濯機置場,洗濯機置場,給湯,都市ガス,フローリング,エアコン,C S, B S 端子, C A T V, インターネット対応,光ファイバー,ダブルロックドア,オートロック,モニター付オートロック,モニター付インターホン,ディンプルキー,防犯カメラ,24時間セキュリティ,バルコニー,ルーフバルコニー,エレ...



物件種目	貸マンション
最寄駅	両国
間取タイプ	1K
賃貸条件	賃料 90,000円
	礼金1ヶ月 敷金なし 保証金なし

物件所在地	東京都墨田区両国3丁目 22-2		
交通	J R 総武・中央緩行線 両国 徒歩2分		
建物	建物名	メインステージ両国(メインステージリョウゴク) 1408	
	構造・規模	R C 14階建/14階部分	
	使用部分積	24.96㎡	
	間取内訳	洋室6.5畳	
築年月	2010年03月	契約期間	2年
管理費等	20,000円/月 共益費なし 雑費なし		
駐車場			
現況	居住中	入居可能時期	2025年2月中旬予定
設備	B・T別,シャワー浴室暖房浴室乾燥機,トイレ,温水洗浄便座,洗面台洗面所独立,ガスコンロ付,2口コンロシステムキッチン,収納スペース,クローゼット,シューズボックス,照明器具,室内洗濯機置場,洗濯機置場,給湯,都市ガス,フローリング,エアコン,C S, B S 端子, C A T V, インター...		
保険等	要 2年16,000円		
備考	ペット可(敷1)引越し業者指定保証会社必須(セゾン)退去時要清掃代解約予告50日前 退去時鍵交換費用(契約時請求):29,700円 ルームクリーニング費:49,500円 AMLクラブサポート費用:16,500円 更新料:新賃料1.5ヶ月 賃貸保証:加入要 家賃総額の50%~ 利用駅1:都営大江戸線 両国 徒歩6分 利用駅2:都営大江戸線 森下 徒歩13分		

新宿本店 新宿区新宿3-21-4新宿ニュータウンビル1階  
TEL:03-6279-2032



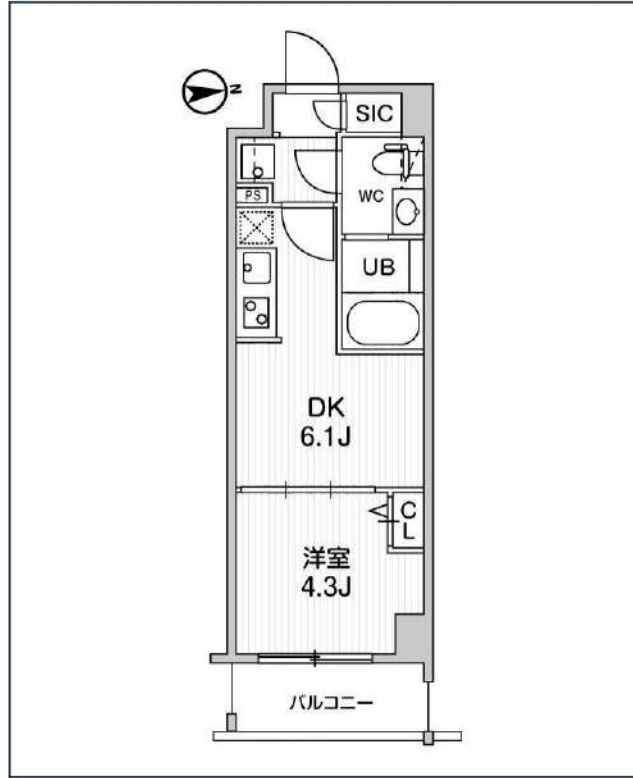
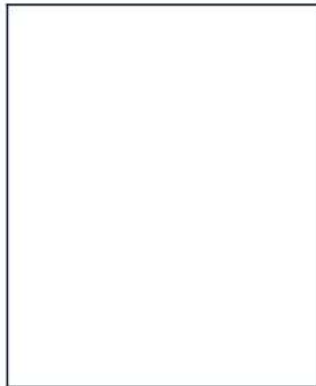
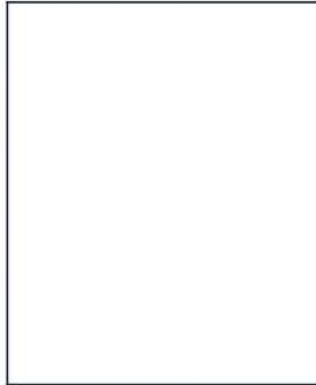
みずべや  
水商売のお部屋



あずま通り店 新宿区歌舞伎町1-8-3良川ビル2階  
TEL:03-6205-5732

# ALTERNA墨田

京成押上線「八広」徒歩7分  
東武伊勢崎・大師線「鐘ヶ淵」徒歩10分



号室	賃料
404	94,000円

共益費	10,000円		
敷金	0円	礼金	0円
所在地	東京都墨田区墨田4丁目59-6		
構造・階建	RC 4階部分 / 地上5階、地下0階		
築年月	2023年9月	総戸数	43
間取り	1DK	専有面積	25.8㎡
契約期間	普通借家2年	開口向き	東
保険		連帯保証人	指定しない
保証会社			
その他費用	鍵交換費用24,200円 税込、Goodプレミアムα (24Hサポートのみ) 11,000円 税抜(入居時)、住宅総合保険(フレックス)20,000円 非課税(入居時)、Goodプレミアムα 登録料2,000円/税抜(入居時)		
入居時期	即入居可	退去予定日	—



※現況と図面に相違がある場合は、現況優先となります。

新宿本店 新宿区新宿3-21-4新宿ニューワールドビル1階  
TEL: 03-6279-2032



みずべや  
水商売のお部屋

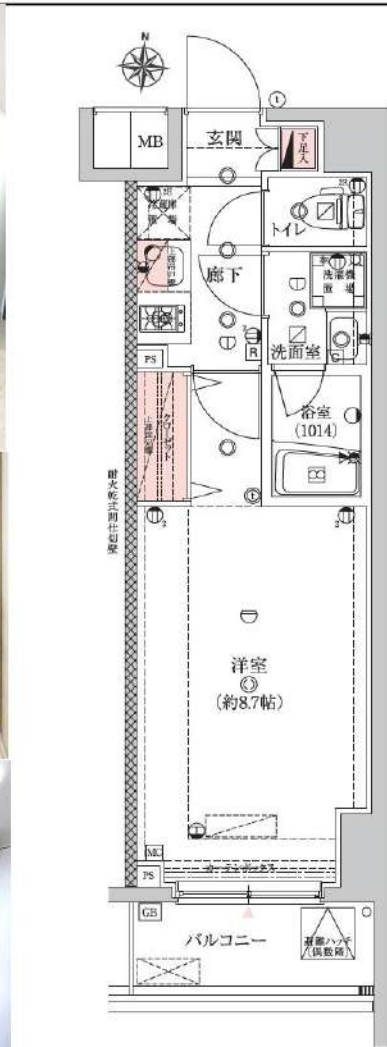


あずま通り店 新宿区歌舞伎町1-8-3良川ビル2階  
TEL: 03-6205-5732

# エストゥールス両国

号室	賃料	管理費	敷金	礼金	保証金
407	95,000円	10,000円	0ヶ月	0ヶ月	1ヶ月
交通	◆都営浅草線 本所吾妻橋駅より徒歩11分		◆都営大江戸線 両国駅より徒歩11分		◆都営大江戸線 蔵前駅より徒歩12分

インターネット使用料無料 ペット飼育可能



所在地	〒130-0011 東京都墨田区石原2-24-7		
構造	鉄筋コンクリート造	6階建て	
築年数	2017年7月	契約形態	普通契約2年
専有面積	25.65㎡	間取り	1K(8.7帖)
火災保険料 + 24時間 緊急対応料	2,000円(税別)/月額	間取り 変更料	10,000円(税別) 新賃料1.5ヶ月分 契約2年間
保証会社 (必須)	月額保証料: 総賃料の1% (最低1000円) ※にじいるライフ利用時 別途 引落手数料500円(税別)※年更新料無 初回保証料: 総賃料×50%※にじいるライフ利用時 上記は株式会社 にじいるライフ 利用の場合※その他保証会社取扱いあり		
専有部分	<ul style="list-style-type: none"> <li>・フローリング</li> <li>・エアコン</li> <li>・シャワートイレ</li> <li>・2口ガスコンロ</li> <li>・独立洗面化粧台</li> <li>・クローゼット</li> <li>・シューズボックス</li> <li>・室内洗濯機置場</li> <li>・浴室換気暖房乾燥機</li> <li>・カラーモニター付インターホン</li> <li>・洗浄暖房便座</li> </ul>		
共有部分	<ul style="list-style-type: none"> <li>・オートロック</li> <li>・宅配ボックス</li> <li>・集合ポスト</li> <li>・エレベーター</li> <li>・防犯カメラ</li> <li>・CATV</li> <li>・ゴミ置き場</li> <li>・駐車場</li> <li>・バイク置場</li> <li>・駐輪場40台</li> <li>・無料Wi-Fi (東京アンテナ工事㈱)</li> <li>・ダブルロックキー</li> </ul>		
内見時期	2月8日	入居時期	2月下旬
その他	<ul style="list-style-type: none"> <li>・保証金1ヶ月分は契約時償却 退去日 2/7予定</li> <li>・ペット飼育可能(敷金1ヶ月分追加・退去時償却)※飼育規則は建物管理に要確認</li> <li>・退去時ハウスクリーニング代請求</li> <li>・短期解約違約金有り (1年未満の場合賃料1ヶ月分)</li> <li>・建物管理会社: 日神管財(株) TEL: 03-5360-2081</li> <li>・法人の場合: 敷金1ヶ月・礼金1ヶ月・保証金0ヵ月</li> </ul>		
必要書類	申込時	身分証明書	
	契約時	住民票 (3ヶ月以内) 認印 (シヤチハタ不可)	



※図面・写真と現状が異なる場合は現状優先と致します。

新宿本店 新宿区新宿3-21-4新宿ニュータウンビル1階  
TEL: 03-6279-2032



みずべや  
水商売のお部屋



あずま通り店 新宿区歌舞伎町1-8-3良川ビル2階  
TEL: 03-6205-5732

# ZOOM錦糸町 701

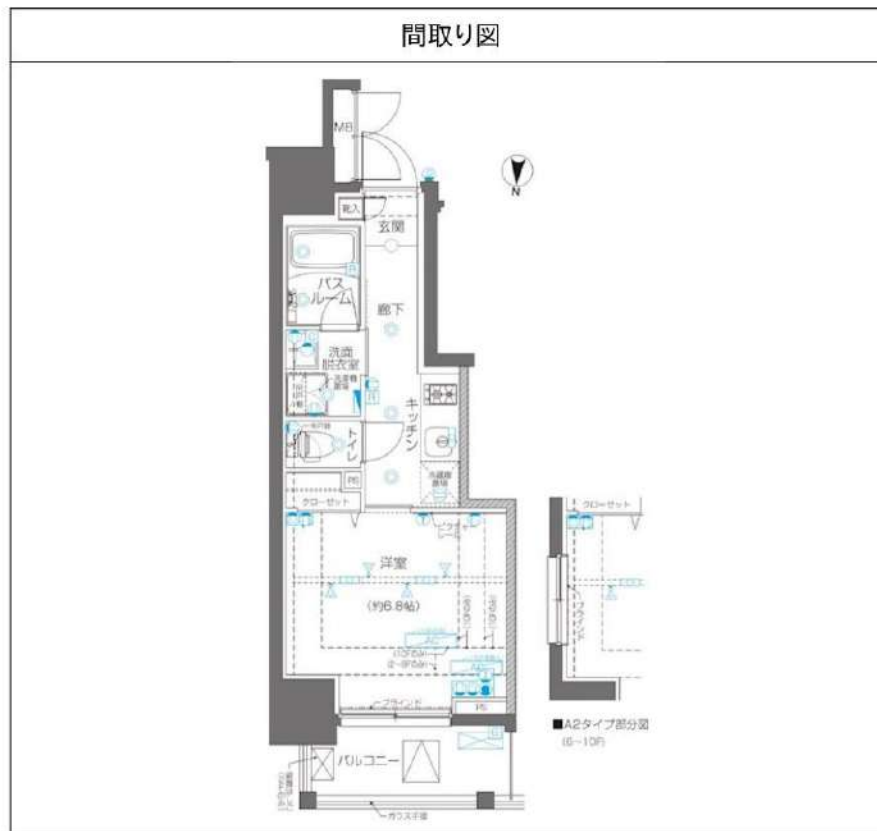
物件種別	間取り	賃料	管理費等
マンション	1K	112,000円	9,000円

敷金/保証金	112,000円	礼金/権利金	0円
敷引/償却金		更新料	1ヶ月(新賃料)
更新事務手数料			
その他費用	<small>[-一時金] 鍵交換費用(税込): 33,000円                  [月次費用] 家財保険+付帯サービス(税込): 1,735円                  (備考) ■契約時: 当月分+翌月分の賃料・管理費をお支払い頂きます ■ペット飼育時: 敷金1ヶ月追加(別途飼育相則参照・要申請書) ■解約時: ルームクリーニング費用及び借主負担分の原状回復費用をお支払い頂きます</small>		
物件所在地	東京都墨田区江東橋2丁目13-5		
交通	中央・総武線各停 錦糸町駅 徒歩4分 東京メトロ半蔵門線 錦糸町駅 徒歩5分 総武線快速 錦糸町駅 徒歩4分		
間取り詳細	7階: 洋室 6.80畳		
構造	鉄筋コンクリート 7階 / 14階建		
面積	25.48㎡	向き	北
築年月	2021年6月15日	契約期間	普通借家契約 2年
退去日		入居時期	相談
駐車場	駐輪場 バイク置き場		
設備	2口ガスコンロ 浴室換気乾燥機 追焚 温水洗浄便座 独立洗面台 脱衣室 エアコン		
入居諸条件	ペット可		
損害保険			
保証会社	必須 トーシンライフ、オリコフォレントインシュア、全保連/保証料: 初回=賃料等×50%、月額=賃料等×1%		
備考	■民泊利用不可 ■自転車: 月額500円 バイク: 月額1,000円(契約時2年間一括払い※台数要確認) ■部屋タイプ: A2 ■外国籍相談可(申込条件: 在留カード必須、日本語読み書き出来る方、連帯保証人必須: 日本人又は永住者) ◆内見予約は『スマート内覧』◆		

外観



その他



※図面と異なる場合は現況を優先となります。

新宿本店 新宿区新宿3-21-4新宿ニューターワビル1階 TEL: 03-6279-2032
 
 みみべや 水商売のお部屋
 
 あずま通り店 新宿区歌舞伎町1-8-3良川ビル2階 TEL: 03-6205-5732

# 賃貸 マンション 1LDK

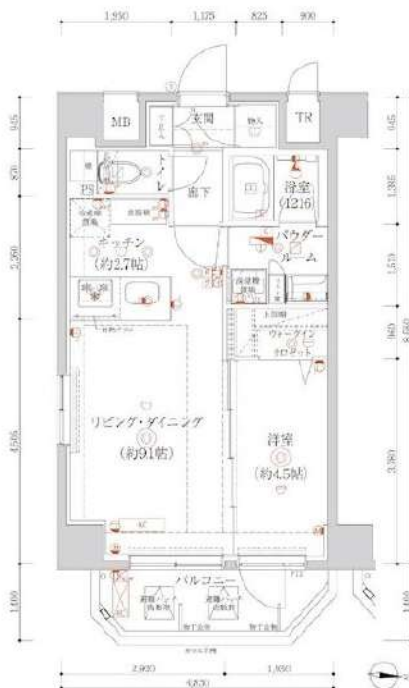


## 都営大江戸線「両国」駅 徒歩 7分

都営新宿線「森下（東京）」駅 徒歩 8分  
都営大江戸線「森下（東京）」駅 徒歩 8分

ウォークインクローゼット/トランクルーム/インターネット使用料無料/ペット相談可！

防犯カメラ, 管理室, 敷地内ゴミ置き場, エレベーター, 宅配BOX, 外壁タイル張り, 風除室, デザイナーズ, メールボックス



○ペット飼育1匹のみ可能  
・小型犬+敷金1ヶ月  
(成長時 体長50cm以下、体重10kg以下)  
・猫+敷金2ヶ月  
※図面と異なる場合は現況を優先となります。

物件名	アルテシモリーノ 404		
所在地	東京都墨田区緑2丁目 5-13		
賃料	190,000円		
管理費等	管理費 10,000円		
敷金	0ヶ月	礼金	1ヶ月
所在階	4階	築年月	2019年1月
専有面積	41.61㎡	向き	東
契約期間	普通借家契約 2年	入居時期	予定 2025年04月01日
構造	鉄筋コンクリート造 地上階数 9階		
損害保険	有り 家財保険 24ヶ月 27,000円		
更新	新賃料1ヶ月 更新事務手数料22,000円		
駐輪場等	駐輪場有料 (1000円/年) 駐輪場の空き確認は共用部管理会社へお問い合わせください。 【株式会社シノケンファシリティーズ TEL:03-6860-3110】 《エポス》初回保証料50% (月額保証料800円) 《ジェイリース》初回保証料50% (月額保証料800円) 《あんしん保証》初回保証料50% (月額保証料900円) ※外国籍プラン:初回保証料100%		
保証会社	システムキッチン, 3口以上コンロ, 食器洗浄乾燥機, カウンターキッチン, カスキッチン, パス・トイレ別, 追い焚き風呂, 浴室乾燥, 浴室暖房, 温水洗浄便座, 洗面所独立, 洗面所にドア, 洗面化粧台, パス有, トイレ有, 洗面台, シャワー, エアコン, BS, CS, CATV, ネット使用料不要, インターホン, 2F以上, オートロック, ダブルロック, デンプルキー, モニタ付オートロック, 給湯, ガス給湯, 24時間換気システム, 冷房, 暖房, フローリング, 全居室フローリング, 室内洗濯機置場, 洗濯機置場, クローゼット, ウォークインクローゼット, シューズボックス, 玄関収納, 物置, トランクルーム, 収納有, 角住戸, 2面採光, 暖房便座		
設備	システムキッチン, 3口以上コンロ, 食器洗浄乾燥機, カウンターキッチン, カスキッチン, パス・トイレ別, 追い焚き風呂, 浴室乾燥, 浴室暖房, 温水洗浄便座, 洗面所独立, 洗面所にドア, 洗面化粧台, パス有, トイレ有, 洗面台, シャワー, エアコン, BS, CS, CATV, ネット使用料不要, インターホン, 2F以上, オートロック, ダブルロック, デンプルキー, モニタ付オートロック, 給湯, ガス給湯, 24時間換気システム, 冷房, 暖房, フローリング, 全居室フローリング, 室内洗濯機置場, 洗濯機置場, クローゼット, ウォークインクローゼット, シューズボックス, 玄関収納, 物置, トランクルーム, 収納有, 角住戸, 2面採光, 暖房便座		
備考	解約予告2ヶ月前 24時間緊急サポート:22000円 事務手数料:11000円 鍵交換代:27500円 クリーニング費用77,000円※退去時請求 短期解約違約金あり:1年未満解約時、賃料1ヶ月分		

新宿本店 新宿区新宿3-21-4新宿ニューターワビル1階 TEL:03-6279-2032

みずべや 水商売のお部屋

あずま通り店 新宿区歌舞伎町1-8-3浪川ビル2階 TEL:03-6205-5732