

# ヴェルト西大島グラーセ

分譲賃貸マンション

【交通】

都営新宿線 『西大島』駅 徒歩7分

JR中央・総武線 『亀戸』駅 徒歩18分

## \*物件概要

- 所在地 東京都江東区北砂3-4-5
- 構造 鉄筋コンクリート造 地上 15階建
- 竣工 2007年 2月 ■ 総戸数 111戸

## \*賃貸条件

- 敷金 0ヶ月 礼金 1ヶ月
- 契約期間 2年 ■ 更新料 1.5ヶ月分
- 契約事務手数料 5,500円(税込) ■ 更新事務手数料 5,500円(税込)
- 1年未満解約 違約金として賃料+管理費 1ヶ月分
- 保証会社 にじいろライフ \*必須加入  
保証委託料 【初回】賃料+管理費の80%  
【月次保証料】(賃料+管理費)×1%/月 ※1,000円未満は一律1,000円/月  
年更新無 決済サービス手数料 550円(税込)/月
- にじいろサポート24(火災保険付き) 月額 2,200円(税込)

## \*設備概要

エアコン・システムキッチン(2口)・モニター付きインターフォン  
バストイレ別・浴室換気乾燥機・洗浄機能付き便座・室内洗濯機置き場  
敷地内ゴミ置き場・宅配ボックス・オートロック・防犯カメラ  
インターネット:有

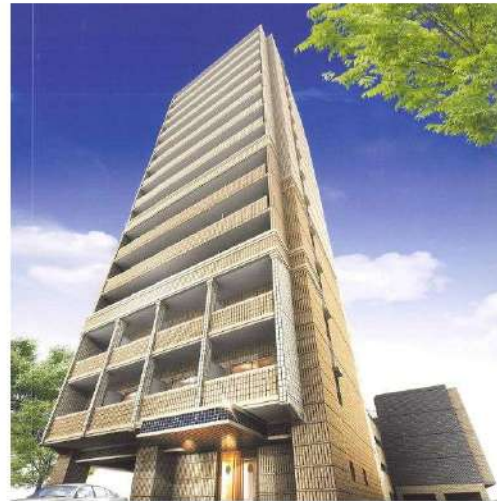
## \*備考欄

- 当社指定引越し業者(必須利用)
- 鍵交換費用 38,500円(税込)
- 賃料発生日 要相談
- 退去時クリーニング費用 賃料1ヶ月+消費税 \*初期費用含まない
- 室内抗菌消毒費用 16,500円(税込) ■ 解約予告 2ヶ月前
- ペット飼育可(小型犬・猫 どちらか1匹のみ) 礼金1ヶ月追加
- 図面と現況が異なる場合は、現況を優先する。

\*建物共有部のお問合せ先 駐輪場等の空き状況等

■ 株式会社穴吹ハウジングサービス (03-5638-0325)

号室	賃料	管理費	間取り	㎡	入居可能時期
1102	80,000円	10,000円	1K	24.64	相談



新宿本店 新宿区新宿3-21-4新宿ニューターワビル1階  
TEL: 03-6279-2032



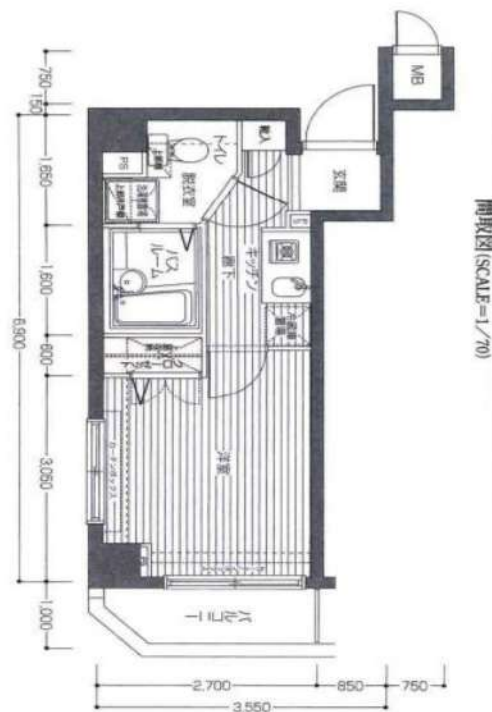
みずばや  
水商売のお部屋



あずま通り店 新宿区歌舞伎町1-8-3良川ビル2階  
TEL: 03-6205-5732

# トーシンフェニックス日本橋兜町壱番館 201 号室

ビジネスパーソンや学生さんにオススメ。充実設備の駅近分譲賃貸マンションです。



利回りくん



特別ご優待サービス  
SYLA PREMIUM Club Off  
SYLA PREMIUM SUPPORT  
住まいのトラブルや困りごとに対応いたします。

【設備・条件その他】

エレベーター、宅配ボックス、バルコニー、フローリング、エアコン、外観タイル張り、分譲賃貸、駐輪場、システムキッチン、バストイレ別、浴室乾燥機、シャワー、洗面台、クロゼット、シューズボックス、オートロック、保証会社利用可、外国人可、学生向け

※図面と現況が異なる場合は現況を優先いたします。

賃料	80,000円			
	共益費	10,000円		
敷金	0ヶ月	礼金	1ヶ月	
	所在地 東京都中央区日本橋兜町			
交通	東西線茅場町駅 徒歩4分			
	東西線日本橋駅 徒歩5分			
	京葉線八丁堀駅 徒歩5分			
建物	構造・規模	鉄筋コンクリート・7階建		
	所在階	2階	間取	1K
	築年月	2003年4月	方角	北東
	平米数	壁芯19.61㎡	バルコニー面積	2.57㎡
契約	種別	普通借家契約	契約期間	2年
	解約予告	2ヶ月前 (大手法人の場合相談可)		
	更新料	1カ月	ペット	-
その他	火災保険	20,000円	鍵交換代	27,500円
	室内清掃費	52,800円 (退去時)		
	入居者サポート	SYLAプレミアムクラブ加入 24,200円(税込)/2年 更新時より 26,400円(税込)/2年		
保証会社	エルズサポート	他取り扱い有り		
	初回保証料50%、分割保証委託料700円/月、事務手数料330円/月	外国籍の方	エポスGTNを利用。初回保証料60%、月額保証料2%、年間保証料無し	
引渡	入居時期	期日指定2025年04月上旬		
	現況	居住中	解約予定日	2025-03-17
備考	◆お申込時、当社が運営するサービス「利回りくん」にも申込情報が登録されます。入居後、本登録を行う事ですぐにサービスを利用する事ができます。※本サービスの登録は無料です。 ◆ペット飼育可の場合：ペット飼育時は敷金1ヶ月積み増し。 ◆空き予定物件：先行契約のみ申込可			

新宿本店

新宿区新宿3-21-4新宿ニュータワービル1階  
TEL: 03-6279-2032



みずまベーカリー  
水商売のお部屋



あずま通り店

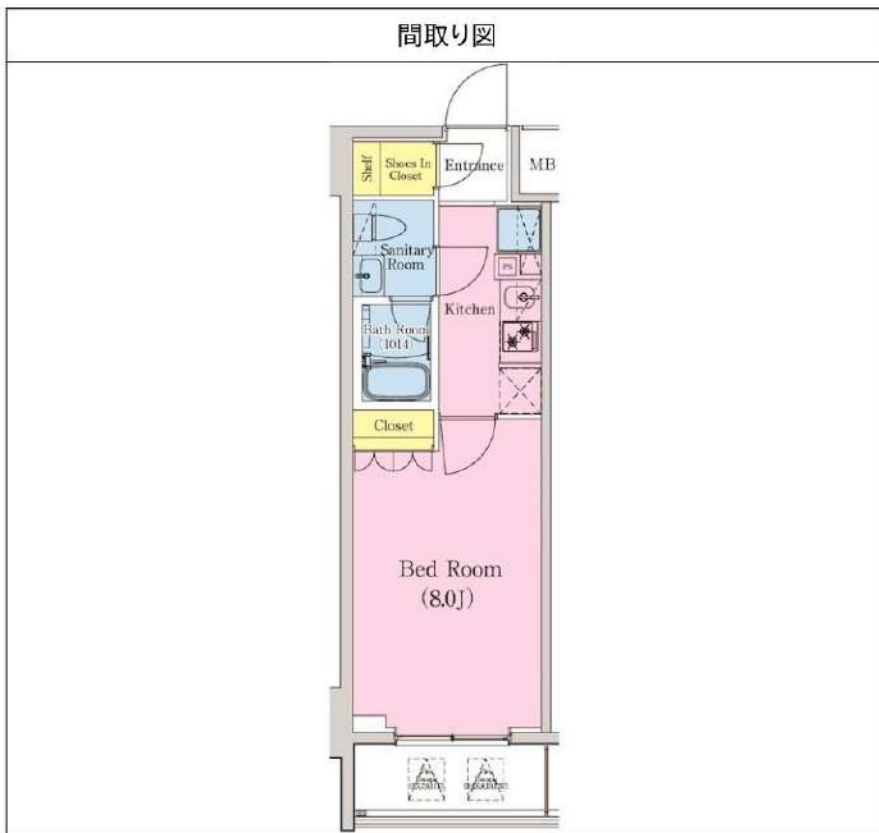
新宿区歌舞伎町1-8-3良川ビル2階  
TEL: 03-6205-5732

# HY's 亀戸 0604

物件種別	間取り	賃料	管理費等
マンション	1K	87,000円	12,000円

**インターネット Wi-Fi 無料!!**

ライブズでんき加入で電気代1ヶ月分無料!!  
【※内見予約はいい生活スクエアよりお願いします。】



敷金/保証金	0円	礼金/権利金	87,000円
敷引/償却金		更新料	1.5ヶ月 (新賃料)
更新事務手数料			
その他費用	[一時金] 事務手数料: 11,000円, 鍵交換代: 38,500円 [月次費用] naviサポート: 990円 [備考] 解約予告2ヶ月前・更新料1.5ヶ月		
物件所在地	東京都江東区亀戸9丁目5-5		
交通	東武亀戸線 亀戸水神駅 徒歩10分 中央・総武線各停 亀戸駅 徒歩15分 都営新宿線 東大島駅 徒歩14分		
間取り詳細	洋室 8.00		
構造	鉄筋コンクリート 6階 / 13階建		
面積	25.52㎡	向き	北
築年月	2020年12月4日	契約期間	普通借家契約 2年
退去日		入居時期	2025年1月下旬 予定
駐車場			
設備	24時間換気システム, 2口コンロ, BS, CS, TVインターホン, エアコン, ガスコンロ設置済, ガス給湯, クローゼット, システムキッチン, シューズウォークインクローゼット, ネット使用料不要, バス・トイレ別, マルチメディアコンセント, 温水洗浄便座, 火災報知機, 室内洗濯機置場, 人感照明センサー, 洗面化粧台, 浴室乾燥, 浴室暖房, エレベーター, 宅配BOX, 敷地内ゴミ置き場		
入居諸条件	ペット相談, 楽器使用不可, 事務所不可, 法人可		
損害保険	要 フレックス少額短期保険 18,000円 (2年)		
保証会社	必須 初回保証料(賃料+管理費+naviサポート等)×50%~(外国籍の方80%~)月次保証料1%~		
備考	【申込審査時に本人確認のご連絡を致します。】インターネット Wi-Fi 無料!! ☆ペット飼育 猫・小型犬1匹まで可 飼育時、別途敷金1ヶ月 短期解約違約金有(1年未満解約の場合賃料の1ヶ月分) ライブズでんき加入で電気代1ヶ月分無料!!【※内見予約はいい生活スクエアよりお願いします。】入居者様専用アプリ(いい生活Home)の登録が必須となっております。		

※図面と異なる場合は現況を優先となります。

**新宿本店** 新宿区新宿3-21-4新宿ニュータワービル1階  
TEL: 03-6279-2032



**みずのべや**  
水商売のお部屋



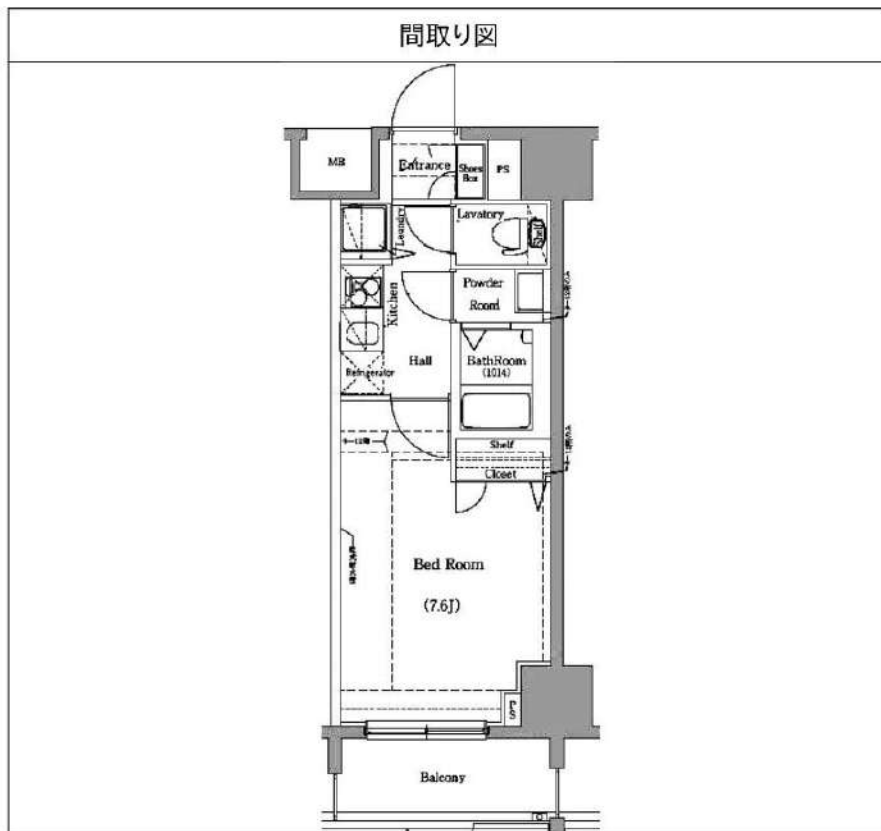
**あずま通り店** 新宿区歌舞伎町1-8-3良川ビル2階  
TEL: 03-6205-5732

# グランシアタワー亀戸 307

物件種別	間取り	賃料	管理費等
マンション	1K	91,500円	15,000円

セキュリティも室内設備も充実!ペット飼育可 高級分譲賃貸マンション♪

セキュリティも室内設備も充実!ペット飼育可 高級分譲賃貸マンション♪



※図面と異なる場合は現況を優先となります。

敷金/保証金	0円	礼金/権利金	91,500円
敷引/償却金	0円	更新料	1.5ヶ月(新賃料)
更新事務手数料			
その他費用			
物件所在地	東京都江東区亀戸4丁目23-2		
交通	中央・総武線各停 亀戸駅 徒歩8分 東武スカイツリーライン 押上駅 徒歩19分 東京メトロ半蔵門線 錦糸町駅 徒歩18分		
間取り詳細			
構造	鉄筋コンクリート 3階 / 12階建		
面積	25.88㎡	向き	西
築年月	2015年1月	契約期間	普通借家契約 2年
退去日		入居時期	2025年2月25日
駐車場	駐輪場 バイク置き場		
設備	浴室乾燥, ガス給湯, バス・トイレ別, CS, シャワー, 2口コンロ, ガスキッチン, 温水洗浄便座, エアコン, 洗面所独立, 室内洗濯機置場, 押入, BS, シューズボックス, モニタ付オートロック, 洗面化粧台, クローゼット, フローリング, トイレ有, ガスコンロ, ユニットバス, バス有, システムキッチン, TVインターホン, デザイナーズ, エレベーター, 外壁タイル張り, 宅配BOX		
入居諸条件	ペット可, 事務所不可, 二人入居可		
損害保険	要 23,000円 (2年)		
保証会社	必須 保証会社必須/～50%		
備考	■入居中サポート/21450円 ■抗菌代/17600円 ■事務手数料/11000円 ■保証会社必須/～50% ■保険/23000円 ■鍵費用/22000円 ■契約期間(2年普借)※違約金有☆AZPの賃料+1万円でスーパーゼロプラン適用★0 ■ペット飼育時条件有		

新宿本店

新宿区新宿3-21-4新宿ニュータウンワビル1階  
TEL: 03-6279-2032



みずぺや  
水商売のお部屋

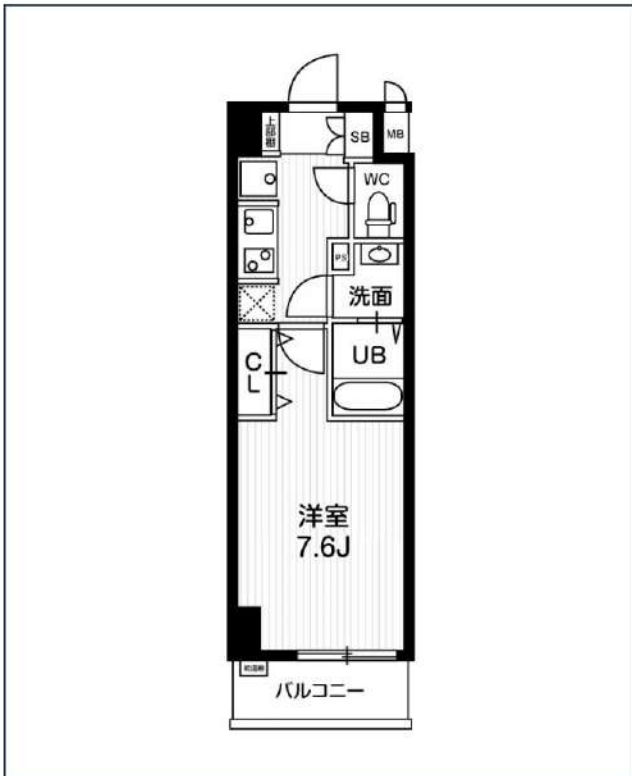


あずま通り店

新宿区歌舞伎町1-8-3良川ビル2階  
TEL: 03-6205-5732

# N-Stage亀戸 II

JR中央・総武線「亀戸」徒歩7分  
都営新宿線「大島」徒歩9分



号室	賃料		
506	94,000円		
共益費	20,000円		
敷金	0円	礼金	0円
所在地	東京都江東区亀戸6丁目35-19		
構造・階建	RC 5階部分 / 地上8階、地下0階		
築年月	2017年5月	総戸数	50
間取り	1K	専有面積	25.13㎡
契約期間	普通借家2年	開口向き	北
保険		連帯保証人	指定しない
保証会社			
その他費用	鍵交換費用22,000円 税込、Goodプレミアムα (24Hサポートのみ) 11,000円 税抜(入居時)、住宅総合保険(フレックス)20,000円 非課税(入居時)、Goodプレミアムα 登録料2,000円/税抜(入居時)		
入居時期	2025年1月下旬	退去予定日	—
備考			



※現況と図面に相違がある場合は、現況優先となります。

新宿本店 新宿区新宿3-21-4新宿ニューターワビル1階  
TEL: 03-6279-2032



みずべや  
水商売のお部屋



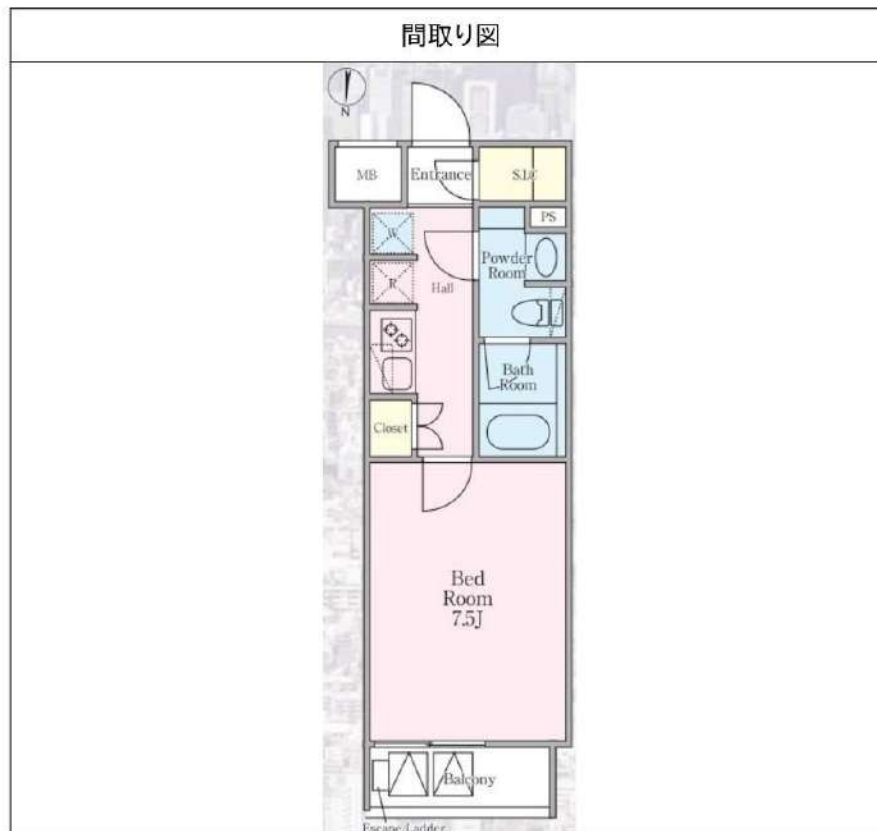
あずま通り店 新宿区歌舞伎町1-8-3良川ビル2階  
TEL: 03-6205-5732

# HY's 住吉 0202

物件種別	間取り	賃料	管理費等
マンション	1K	98,500円	8,000円

**インターネット Wi-Fi 無料!!**

ライブズでんき加入で電気代1ヶ月分無料!!  
【※内見予約はいい生活スクエアよりお願いします。】



※図面と異なる場合は現況を優先となります。

敷金/保証金	0円	礼金/権利金	98,500円
敷引/償却金		更新料	1.5ヶ月 (新賃料)
更新事務手数料			
その他費用	[一時金] 事務手数料: 11,000円, 鍵交換代: 38,500円 [月次費用] naviサポート: 990円 [備考] 解約予告2ヶ月前・更新料1.5ヶ月		
物件所在地	東京都江東区扇橋2丁目20番3		
交通	東京メトロ半蔵門線 住吉駅 徒歩6分		
間取り詳細	洋室 7.50		
構造	鉄筋コンクリート 2階 / 11階建		
面積	25.57㎡	向き	北
築年月	2019年8月3日	契約期間	普通借家契約 2年
退去日	2025年2月16日	入居時期	2025年3月上旬 予定
駐車場			
設備	24時間換気システム, 2口コンロ, BS, CS, TVインターホン, エアコン, ガスコンロ設置済, ガス給湯, クローゼット, システムキッチン, シューズウォークインクローゼット, ネット使用料不要, バス・トイレ別, マルチメディアコンセント, 温水洗浄便座, 火災報知機, 室内洗濯機置場, 人感照明センサー, 洗面化粧台, 浴室乾燥, 浴室暖房, エレベーター, 宅配BOX, 敷地内ゴミ置き場		
入居諸条件	ペット相談, 楽器使用不可, 事務所不可, 法人可		
損害保険	要 フレックス少額短期保険 18,000円 (2年)		
保証会社	必須 初回保証料(賃料+管理費+naviサポート等)×50%~(外国籍の方80%~)月次保証料1%~		
備考	【申込審査時に本人確認のご連絡を致します。】インターネット Wi-Fi 無料!! ☆ペット飼育 猫・小型犬1匹まで可 飼育時、別途敷金1ヶ月 短期解約違約金有(1年未満解約の場合賃料の1ヶ月分) ライブズでんき加入で電気代1ヶ月分無料!!【※内見予約はいい生活スクエアよりお願いします。】入居者様専用アプリ(いい生活Home)の登録が必須となっております。		

新宿本店

新宿区新宿3-21-4新宿ニュータウンワビル1階  
TEL: 03-6279-2032



みずべや  
水商売のお部屋



あずま通り店

新宿区歌舞伎町1-8-3良川ビル2階  
TEL: 03-6205-5732

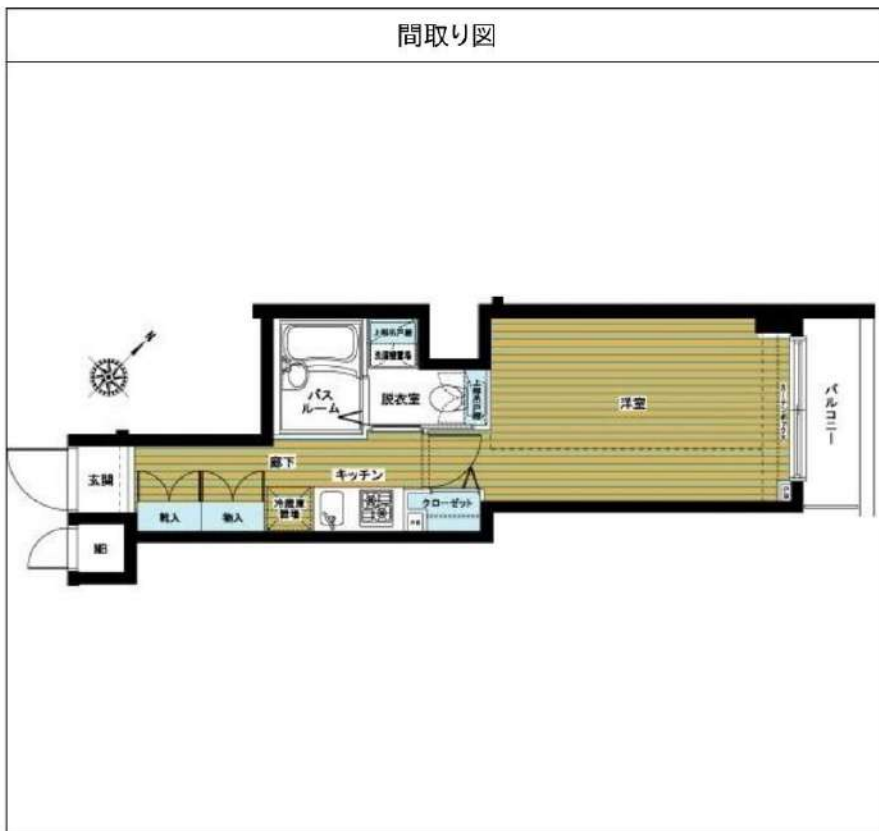
# アヴァンティーク東銀座 503

物件種別	間取り	賃料	管理費等
マンション	1K	102,000円	5,000円

敷金/保証金	102,000円	礼金/権利金	102,000円
敷引/償却金		更新料	1ヶ月(新賃料)
更新事務手数料			
その他費用	<small>[-一時金] 鍵交換費用(税込): 27,500円                  [月次費用] 家財保険+付帯サービス(税込): 1,735円                  (備考) ■契約時: 当月分+翌月分の賃料・管理費をお支払い頂きます ■解約時: ルームクリーニング費用及び借主負担分の原状回復費用をお支払い頂きます</small>		
物件所在地	東京都中央区築地4丁目3-13		
交通	東京メトロ日比谷線 東銀座駅 徒歩3分 東京メトロ日比谷線 築地駅 徒歩5分 東京メトロ丸ノ内線 銀座駅 徒歩8分		
間取り詳細	5階: 洋室 7.20畳		
構造	鉄筋コンクリート 5階 / 8階建		
面積	22.98㎡	向き	北東
築年月	2004年2月23日	契約期間	普通借家契約 2年
退去日	2025年1月20日	入居時期	2025年2月中旬
駐車場	要問合せ 駐輪場 バイク置き場		
設備	2口ガス バス・トイレ別 脱衣室 浴室換気乾燥機 温水洗浄便座 フローリング 室内洗濯機置場		
入居諸条件			
損害保険			
保証会社	必須 トーシンライフ、オリコフォレントインシュア、全保連/保証料: 初回=賃料等×50%、月額=賃料等×1%		
備考	■民泊利用不可 ■自転車: 月額500円 バイク: 月額2,000円 ※要空き確認・2年分一括払い ■部屋タイプ: E ■一部法人保証会社未加入時: 敷金・礼金を各1ヶ月追加 ◆内見予約は『スマート内覧』◆外国人籍相談可(申込条件: 在留カード必須、日本語読み書き出来る方、連帯保証人必須: 日本人又は永住者) ※内装は入居までに変更となる場合がございます		

外観

その他



※図面と異なる場合は現況を優先となります。

**新宿本店** 新宿区新宿3-21-4新宿ニュータウンビル1階  
TEL: 03-6279-2032



**みずべや**  
水商売のお部屋

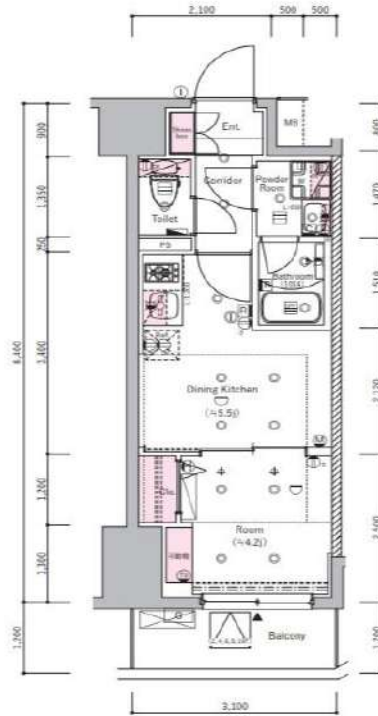


**あずま通り店** 新宿区歌舞伎町1-8-3良川ビル2階  
TEL: 03-6205-5732

# SYFORME SUMIYOSHI II

## 1202 号室

小型犬・猫2匹まで飼育可能、猿江恩賜公園徒歩4分！2路線2駅利用可能な好立地です！  
分譲賃貸マンション「SYFORME(シーフォルム)」シリーズならではのスタイリッシュなデザインと充実設備がポイントです。



**【設備・条件その他】**

エレベーター、宅配ボックス、敷地内ごみ置き場、バルコニー、フローリング、エアコン、BS、CS、ネット使用料不要、駐輪場、バイク置場、システムキッチン、バストイレ別、浴室乾燥機、追い焚き、温水洗浄便座、洗面所独立、洗面台、クローゼット、シューズボックス、オートロック、防犯カメラ、モニター付きオートロック、敷金・礼金不要、保証会社利用可、外国人可、学生向け、小型犬可、猫可

※図面と現況が異なる場合は現況を優先いたします。

賃料	123,000円			
	共益費	10,000円		
敷金	0ヶ月	礼金	0ヶ月	
	所在地 東京都江東区大島2丁目			
交通	都営新宿線住吉駅 徒歩7分			
	都営新宿線西大島駅 徒歩4分			
建物	半蔵門線住吉駅 徒歩8分			
	構造・規模	鉄筋コンクリート・13階建		
	所在階	12階	間取	1DK
	築年月	2024年3月	方角	北
契約	平米数	壁芯25.64㎡	バルコニー面積	3.72㎡
	種別	普通借家契約	契約期間	2年
	解約予告	2ヶ月前 (大手法人の場合相談可)		
その他	更新料	1カ月	ペット	可能
	火災保険	20,000円	鍵交換代	27,500円
	室内清掃費	52,800円 (退去時)		
保証会社	設備	駐輪500円+税 バイク置き場3,500円+税 車25,000円+税 空要確認		
	クレディセゾン	他取り扱い有り		
引渡	初回40%、以降10,000円/年(総賃料15万円以上:14,000円/年)~	外国籍の方		エポスGTNを利用。初回保証料60%、月額保証料2%、年間保証料無し
	入居時期	相談		
備考	現況	空家	解約予定日	-
	<ul style="list-style-type: none"> <li>◆当該物件クレジットカード決済不可です。</li> <li>◆ペット飼育可の場合: ペット飼育時は敷金1ヶ月積み増し。</li> <li>◆空き予定物件: 先行契約のみ申込可</li> </ul>			

**新宿本店** 新宿区新宿3-21-4新宿ニューワールド1階  
TEL: 03-6279-2032



**みずべや**  
水商売のお部屋



**あずま通り店** 新宿区歌舞伎町1-8-3良川ビル2階  
TEL: 03-6205-5732



# トーションフェニックス日本橋浜町 式番館 901号室

1LDK  
156,000円

管理費 10,000円

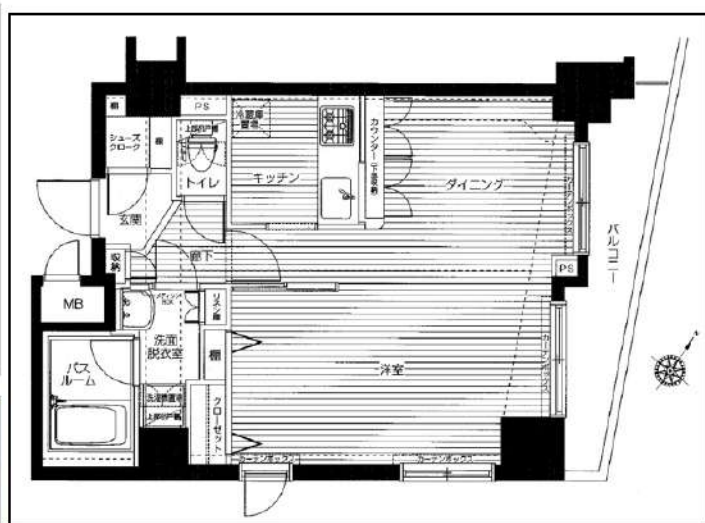
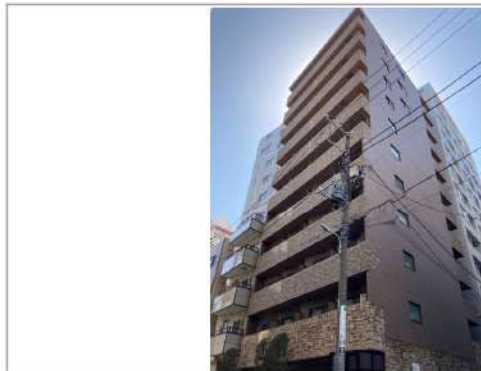
礼金 1ヶ月

敷金 無

都営新宿線「浜町」徒歩3分

都営浅草線「東日本橋」徒歩5分

都営新宿線「馬喰横山」徒歩7分



- オートロック
- モニター付きインターホン
- 防犯カメラ
- 宅配BOX
- 独立洗面台
- BT別
- 追い焚き
- システムキッチン
- 都市ガス
- 二人入居可
- 24時間換気
- 設置済ガスコンロ設置済
- 2F以上
- 室内洗濯機置場
- エアコン
- EV

所在	東京都中央区日本橋浜町1丁目4-11		
間取詳細			
構造・階建	RC 9階 / 11階建		
専有面積	42.14㎡	物件種別	マンション
築年月	2003年8月11日	開口向き	
入居時期	相談	更新料	1ヶ月(新賃料)
損保	要 20,000円 2年	連帯保証人	不要
契約期間	普通借家2年		
保証会社	(ミライズインシュア) 保証料(初回契約時)50%、保証料(更新時)12000円、エルズサポート・いえらぶパートナーズ利用可		
駐車場		駐輪場	
入居諸条件	二人入居可、カップル向け、分譲タイプ、新婚向け		
その他費用	鍵交換費用33,000円、ハウスクリーニング90,200円(退去時)、24時間駆け付けサポート1,100円(月額)、契約事務手数料11,000円		
周辺施設	まいばすけっと日本橋浜町2丁目店まで196m、まいばすけっと東日本橋1丁目店まで232m、マルエツプチ人形町駅前店まで503m、セブンイレブン日本橋久松町		
設備	都市ガス、宅配ボックス、バストイレ別、エレベーター1基、室内洗濯機置き場、エアコン付き、システムキッチン、TVモニター付インターホン、オートロック、防犯カメラ、分譲タイプ、洗面所独立、二人入居可、追焚バス、暖房便座、24H換気システム、クローゼット		
備考	特約:1年未満解約の場合は短期解約違約金 総賃料1ヶ月分、更新事務手数料:新賃料0.3ヵ月分(税別)、解約予告1ヵ月前・大手法人諸条件相談可能☆1月23日退去予定☆		

※最新の空室・申込状況はイタジにてご確認ください

※掲載情報と現状が異なる場合は現状が優先となります

新宿本店 新宿区新宿3-21-4新宿ニュータワービル1階  
TEL: 03-6279-2032



みずべや  
水商売のお部屋



あずま通り店 新宿区歌舞伎町1-8-3良川ビル2階  
TEL: 03-6205-5732