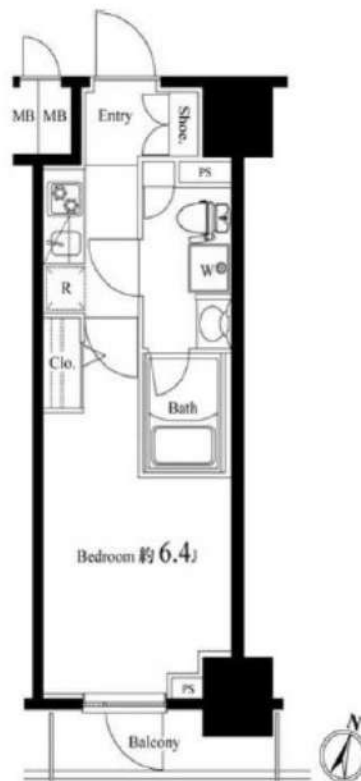


RENECAT導入済物件★消臭抗菌効果が半永久持続
★家具・家電付賃貸へ変更可★すぐお住まいになれます

Access

東武亀戸線
「亀戸水神」駅徒歩 1分

JR総武線
「亀戸」駅徒歩 10分



0803 号室 専有面積 22.37㎡

間取 1K

賃料 82,000 円/月

共益費 15,000 円/月

物件概要

所在地／ 東京都江東区亀戸8丁目20-6
構造・規模／ 鉄筋コンクリート造 13階建 地下1階
総戸数／ 59 戸
築年月／ 2010年12月07日
入居日／ 2025年02月12日

契約条件

敷金0ヶ月・礼金0ヶ月

CH保証システム利用料:家賃総額55%(最低金額5.5万円)
24Hサポート料22,000円/1年・鍵交換代22,000円
室内抗菌処理代17,600円事務手数料11,000円
当社指定賃貸入居者総合保険加入の事(別途費用)
※賃料口座引落し(口座振替手数料:月額550円)
普通賃貸借1年契約(更新型)※
※1、2回目の更新時5%の賃料改定あり。更新料は1回のみ。
2回目以降の更新料は無い為、安心して永くお住まいいただけます
※アクセントクロスの色は変更する場合がございます

- タイル貼りの美しい外観
- TVモニター付オートロックシステム
- 共用部防犯カメラ
- 防犯カメラ付きエレベーター
- ダブルロック&ディンプルキー
- 床フローリング仕様
- 洋室エアコン標準装備
- オリジナルシステムキッチン
- 2口ガスコンロ(温度センサー付)
- 温水シャワートイレ
- お湯張り機能付きバス
- パウダールーム洗面台
- ★雨天・冬は必須!浴室換気乾燥暖房機
- 収納便利なクローゼット
- トール型シューズBOX
- インターネット対応(別途費用)
- 駐輪場(要詳細確認)
- バイク置場(空き含め、要詳細確認)
- ペット可(敷金1ヶ月)小型1匹まで
- 2人入居・外国籍入居可能/海外審査可能

24時間安心サポート

設備のトラブルに24時間365日の受付体制

医療健康サービス24

看護師が24時間365日相談可※選応条件有

※図面と現況が異なる場合、現況優先とさせていただきます。
※退去時清掃費用、更新時更新費用等がございます。

新宿本店 新宿区新宿3-21-4新宿ニュータワービル1階
TEL: 03-6279-2032



みぎや
水商売のお部屋



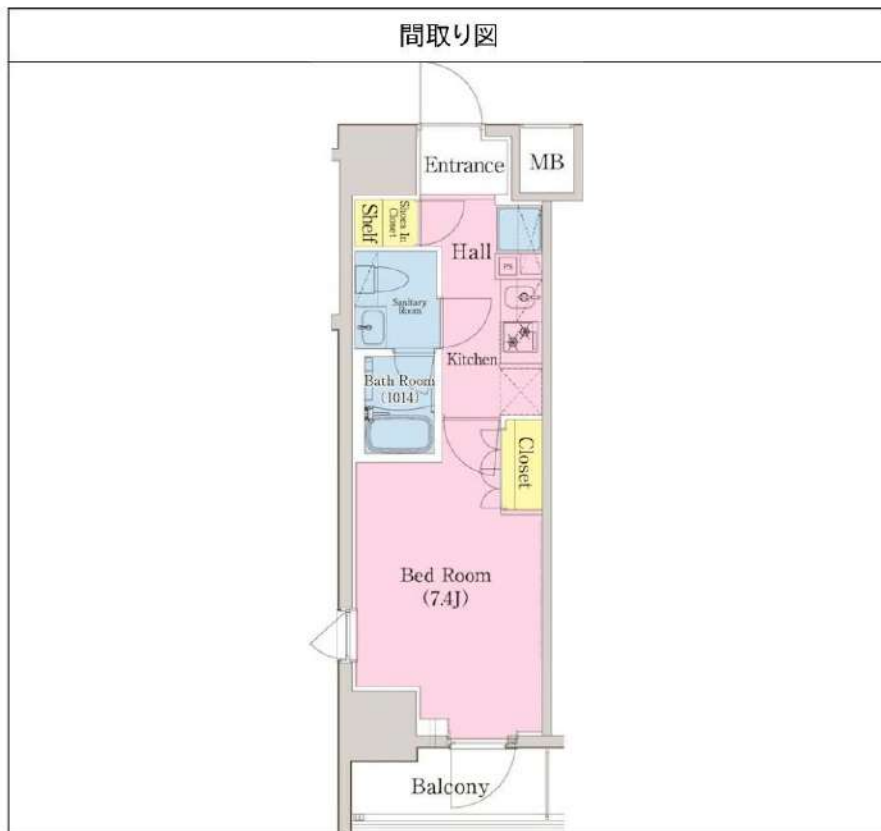
あずま通り店 新宿区歌舞伎町1-8-3良川ビル2階
TEL: 03-6205-5732

HY's 亀戸 0301

物件種別	間取り	賃料	管理費等
マンション	1K	85,500円	12,000円

インターネット Wi-Fi 無料!!

ライブズでんき加入で電気代1ヶ月分無料!!
【※内見予約はいい生活スクエアよりお願いします。】



敷金/保証金	0円	礼金/権利金	85,500円
敷引/償却金		更新料	1.5ヶ月 (新賃料)
更新事務手数料			
その他費用	[一時金] 事務手数料: 11,000円, 鍵交換代: 38,500円 [月次費用] naviサポート: 990円 [備考] 解約予告2ヶ月前・更新料1.5ヶ月		
物件所在地	東京都江東区亀戸9丁目5-5		
交通	東武亀戸線 亀戸水神駅 徒歩10分 中央・総武線各停 亀戸駅 徒歩15分 都営新宿線 東大島駅 徒歩14分		
間取り詳細	洋室 7.40		
構造	鉄筋コンクリート 3階 / 13階建		
面積	25.52㎡	向き	北
築年月	2020年12月4日	契約期間	普通借家契約 2年
退去日	2025年3月20日	入居時期	2025年4月上旬 予定
駐車場			
設備	24時間換気システム, 2口コンロ, BS, CS, TVインターホン, エアコン, ガスコンロ設置済, ガス給湯, クローゼット, システムキッチン, シューズウォークインクローゼット, ネット使用料不要, バス・トイレ別, マルチメディアコンセント, 温水洗浄便座, 火災報知機, 室内洗濯機置場, 人感照明センサー, 洗面化粧台, 浴室乾燥, 浴室暖房, エレベーター, 宅配BOX, 敷地内ゴミ置き場		
入居諸条件	ペット相談, 楽器使用不可, 事務所不可, 法人可		
損害保険	要 フレックス少額短期保険 18,000円 (2年)		
保証会社	必須 初回保証料(賃料+管理費+naviサポート等)×50%~(外国籍の方80%~)月次保証料1%~		
備考	【申込審査時に本人確認のご連絡を致します。】インターネット Wi-Fi 無料!! ☆ペット飼育 猫・小型犬1匹まで可 飼育時、別途敷金1ヶ月 短期解約違約金有(1年未満解約の場合賃料の1ヶ月分) ライブズでんき加入で電気代1ヶ月分無料!!【※内見予約はいい生活スクエアよりお願いします。】入居者様専用アプリ(いい生活Home)の登録が必須となっております。		

※図面と異なる場合は現況を優先となります。

新宿本店 新宿区新宿3-21-4新宿ニュータワービル1階
TEL: 03-6279-2032



みずべや
水商売のお部屋



あずま通り店 新宿区歌舞伎町1-8-3良川ビル2階
TEL: 03-6205-5732

総武線「亀戸」駅 徒歩12分 半蔵門線「押上」駅 徒歩10分
東武亀戸線「小村井」駅 徒歩9分

FR :

クレヴィスタ押上 608

東京都江東区亀戸3丁目39-9

構造 鉄筋コンクリート8階建

面積 25.62㎡

竣工 2019年3月

間取り 1K

退去予定日：2024/12/21
方角：南東



セールスポイント

こちらは浴室乾燥機付きのマンションです。マンションの洗面所は独立したタイプで、快適にお使いいただけます。駐輪場を用意しており、自転車も安心して停められます。快適な住み心地が好評な賃貸物件です。江東区や総武線亀戸付近で気になるお部屋を見つけたら、当社へお気軽にお問い合わせください。素敵なお部屋探しを全力でお手伝いいたします。

スマートホーム

スマホアプリ「Space Core」で利用可。お部屋により設置されている機器が異なる場合や、非設置の物件もございますので現地をご確認ください。【機能】①温湿度センサー③室内防犯カメラ④赤外線家電操作機能⑤管理会社とのチャット機能など

※図面と現況が異なる場合は現況優先になります。



▼賃貸借条件

賃料	89,000円
共益費	15,000円
契約期間	2年
更新料	新賃料の1ヶ月
▼その他条件	
ペット	相談
法人	可
外国籍	留学生(語学/専/短) 敷金+1.5 社会人・大学生 敷金+1

※法人(保証会社不可):敷金+2ヶ月/礼金+2ヶ月
※水・風可:敷金+1ヶ月
※2人同居:敷金+1ヶ月
※ペット:小型犬+1ヶ月/猫+1.5ヶ月(償却)
※不動産業者入居不可(連保も不可)
※民泊転貸禁止
※先行申込可・先行契約不可

▼初期費用

敷金	0ヶ月
礼金	0ヶ月
保証:イホースカート	緊急連絡先40%
保証:ルームバンク 口振手数料¥330	緊急連絡先40%
保証:GTN	GTN 外国籍の方エポスグローバルプラン 総額家賃の100% +月次費用 総額家賃の2%
その他月額費用	リビングアシスト総合保険 800円
室内清掃費用	44,000円
鍵交換代	33,000円
その他初期費用	書類作成代: 11,000円
入居時期	予定2025年1月下旬

新宿本店 新宿区新宿3-21-4新宿ニューワークビル1階
TEL : 03-6279-2032



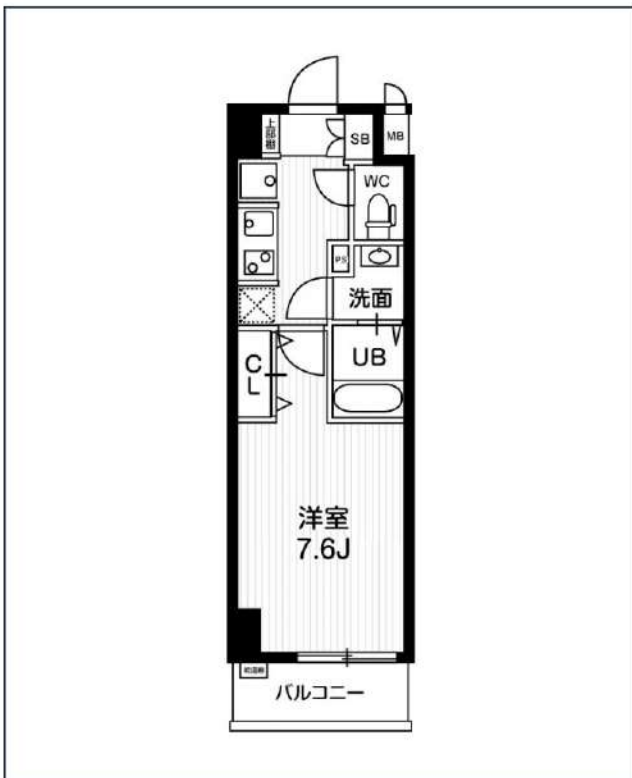
みずべや
水商売のお部屋



あずま通り店 新宿区歌舞伎町1-8-3良川ビル2階
TEL : 03-6205-5732

N-Stage亀戸 II

JR中央・総武線「亀戸」徒歩7分
都営新宿線「大島」徒歩9分



号室	賃料	
506	94,000円	
共益費	20,000円	
敷金	0円	礼金 0円
所在地	東京都江東区亀戸6丁目35-19	
構造・階建	RC 5階部分 / 地上8階、地下0階	
築年月	2017年5月	総戸数 50
間取り	1K	専有面積 25.13㎡
契約期間	普通借家2年	開口向き 北
保険		連帯保証人 指定しない
保証会社		
その他費用	鍵交換費用22,000円 税込、Goodプレミアムα (24Hサポートのみ) 11,000円 税抜(入居時)、住宅総合保険(フレックス)20,000円 非課税(入居時)、Goodプレミアムα 登録料2,000円/税抜(入居時)	
入居時期	2025年1月下旬	退去予定日 ー
備考		



※現況と図面に相違がある場合は、現況優先となります。

新宿本店

新宿区新宿3-21-4新宿ニュータウンビル1階
TEL: 03-6279-2032



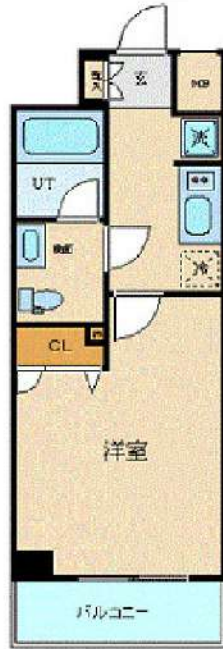
みずべや
水商売のお部屋



あずま通り店

新宿区歌舞伎町1-8-3良川ビル2階
TEL: 03-6205-5732

間取り図



基本情報

住所	東京都江東区枝川3丁目 8-27	号室	511
交通	1 京葉線潮見駅 徒歩7分	間取り	1K
	2 有楽町線豊洲駅 徒歩22分	広さ	壁芯21.82㎡
	3 東西線木場駅 徒歩23分	方角	南東
築年月	2006年6月	構造	RC・9階建
現況	期日指定 2025年2月中旬		

賃料等

敷金	0ヶ月	礼金	1ヶ月
賃料	95,000円	再契約料	新賃料の1ヵ月
共益費	11,000円		

■鍵交換代33,000円 ■退去時クリーンコート代55,000円 ■事務手数料22,000円 ■退去時精算手数料5,500円 (最終請求時) ■リクラブ2,200円/月 ■SBI少額短期保険800円/月 ■指定賃貸保証加入 (総賃料100%) ■賃料等引き落とし料330円/月 ■家具家電撤去費用27,500円 (家具家電無し契約を希望の場合) ■短期解約違約金: 賃料1ヶ月分 (1年未満) ■モバイルwifi (50GB)付 ■民泊・簡易宿泊による利用及びそれに伴う広告等は一切禁止 ■法人で保証会社加入無しの場合、敷金1か月 ■海外審査相談可 ■全物件先行契約になります。 ■事務所・SOHO利用禁止 ■外国籍の方: GTN加入要 (海外審査OK) 初回保証料: 賃料総額100% 月次手数料2,330円 (税込) ■エクセレントシリーズ

設備

エレベーター / 宅配ボックス / 家具・家電付 / エアコン / カーテン付 / 冷蔵庫 / 電子レンジ / 洗濯機 / ベッド / テレビ / ネット使用料不要 / 東南向き / バストイレ別 / 浴室乾燥機 / 温水洗浄便座 / クロゼット / オートロック / 敷金不要 / 外国人可 / キャンペーン特集

建物内観



外観画像



SET UP賃貸 (家具・家電付き) 対応

[家具・家電付き基本内容] 条件をご確認下さい。
 ●TV ●冷蔵庫 ●レンジ
 ●ベッド ●デスク ●チェア
 ●カーテン ●その他備品
 ※物件により異なる場合がございます。
 詳しくはお問合せ下さい。



新宿本店

新宿区新宿3-21-4新宿ニュータワービル1階
 TEL: 03-6279-2032



みざやば
 水商売のお部屋



あずま通り店

新宿区歌舞伎町1-8-3良川ビル2階
 TEL: 03-6205-5732

都営新宿線「大島」駅 徒歩2分 都営新宿線「西大島」駅 徒歩12分
 総武線「亀戸」駅 徒歩24分

FR :

クレヴィスタ大島 1 401

東京都江東区大島5丁目32-16

構造 鉄筋コンクリート7階建

面積 25.42㎡

竣工 2020年8月

間取り 1K



退去予定日：2024/11/24
 方角：東



セールスポイント

都営新宿線大島周辺への引っ越しをお考えなら「クレヴィスタ大島1」。歩いて196mの場所に、まいばすけっと 大島駅南店があります。お部屋探しをするなら、当社にご連絡下さい。注目を集めている江東区エリアや都営新宿線大島付近の賃貸情報を多数取り揃えております。

スマートホーム

スマホアプリ「Space Core」で利用可。お部屋により設置されている機器が異なる場合や、非設置の物件もございますので現地をご確認ください。【機能】①スマートロック②温湿度センサー③室内防犯カメラ④赤外線家電操作機能⑤管理会社とのチャット機能など

※図面と現況が異なる場合は現況優先になります。



▼賃貸借条件

賃料	96,000円
共益費	15,000円
契約期間	2年
更新料	新賃料の1ヶ月
▼その他条件	
ペット	相談
法人	可
外国籍	留学生(語学/専/短) 敷金+1.5 社会人・大学生 敷金+1

※法人(保証会社不可):敷金+2ヶ月/礼金+2ヶ月
 ※水・風可:敷金+1ヶ月
 ※2人入居:敷金+1ヶ月
 ※ペット:小型犬+1ヶ月/猫+1.5ヶ月(償却)
 ※不動産業者入居不可(連保も不可)
 ※民泊転貸禁止
 ※先行申込可・先行契約不可

▼初期費用

敷金	0ヶ月
礼金	0ヶ月
保証:イオースカート	緊急連絡先40%
保証:ルームバンク 口振手数料¥330	緊急連絡先40%
保証:GTN	GTN 外国籍の方エポスグローバルプラン 総額家賃の100% +月次費用 総額家賃の2%
その他月額費用	リビングアシスト総合保険 800円
室内清掃費用	44,000円
鍵交換代	33,000円
その他初期費用	書類作成代: 11,000円
入居時期	予定2024年12月下旬

新宿本店 新宿区新宿3-21-4新宿ニューパークビル1階
 TEL: 03-6279-2032



みずべや
水商売のお部屋



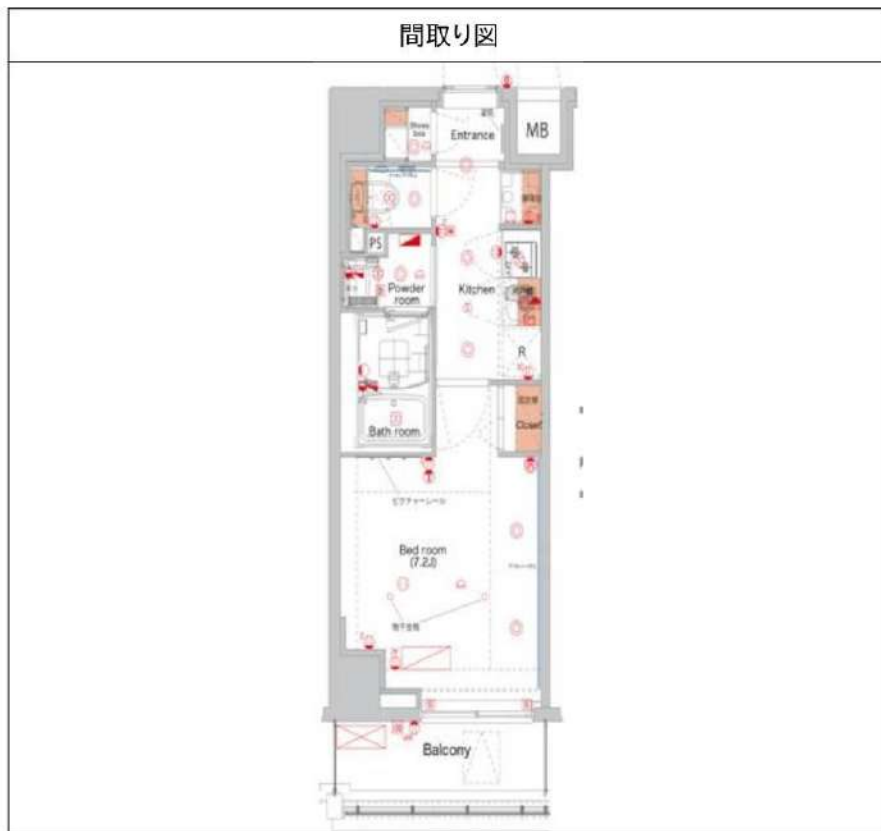
あずま通り店 新宿区歌舞伎町1-8-3良川ビル2階
 TEL: 03-6205-5732

ハーモニーレジデンス亀戸EAST TOKYO 302

物件種別	間取り	賃料	管理費等
マンション	1K	100,000円	15,000円

セキュリティも室内設備も充実 ペット可 高級分譲賃貸デザイナーズレジデンス

セキュリティも室内設備も充実 ペット可 高級分譲賃貸デザイナーズレジデンス



敷金/保証金	100,000円	礼金/権利金	100,000円
敷引/償却金	100,000円	更新料	1.5ヶ月(新賃料)
更新事務手数料			
その他費用			
物件所在地	東京都江東区亀戸6丁目21-3		
交通	中央・総武線各停 亀戸駅 徒歩3分 都営新宿線 西大島駅 徒歩12分 東京メトロ半蔵門線 錦糸町駅 徒歩17分		
間取り詳細			
構造	鉄筋コンクリート 3階 / 9階建		
面積	25.49㎡	向き	西
築年月	2019年1月	契約期間	普通借家契約 2年
退去日		入居時期	2025年2月27日
駐車場	駐輪場 バイク置き場		
設備	浴室乾燥, 24時間換気システム, ガス給湯, バス・トイレ別, CS, 押入, 2口コンロ, ガスキッチン, 温水洗浄便座, エアコン, 室内洗濯機置場, シャワー, BS, 人感照明センサー, モニタ付オートロック, 洗面化粧台, クローゼット, フローリング, 2F以上, システムキッチン, トイレ有, ガスコンロ, ユニットバス, ガスコンロ設置済, バス有, シューズボックス, TVインターホン, デザイナーズ, エレベーター, 外壁タイル張り, 風除室, 宅配BOX		
入居諸条件	ペット可, 事務所不可, 二人入居可		
損害保険	要 22,000円(2年)		
保証会社	可 保証会社必須~50%(最低保証料5万円)		
備考	<ul style="list-style-type: none"> ■入居中サポート/21450円 ■抗菌代/17600円 ■事務手数料/11000円 ■保証会社必須~50%(最低保証料5万円) ■保険/22000円 ■鍵費用/22000円 ■契約期間(2年普借) ※違約金有 ☆AZPの賃料+1万円でスーパーゼロプラン適用★0 ■ペット飼育時条件有 ■特約事項あり 		

※図面と異なる場合は現況を優先となります。

新宿本店

新宿区新宿3-21-4新宿ニュータウンビル1階
TEL: 03-6279-2032



みずべや
水商売のお部屋

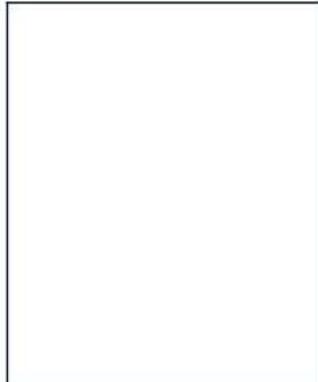
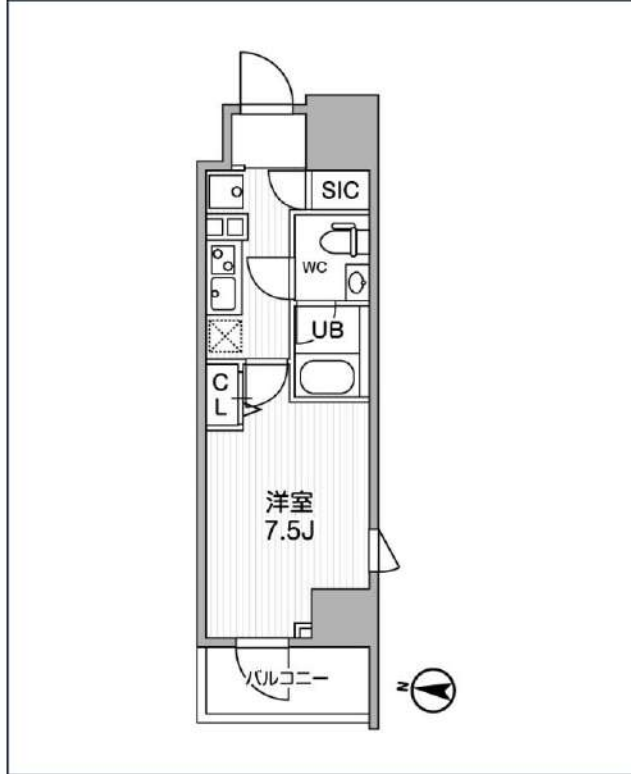
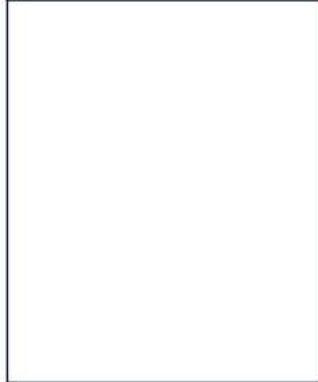


あずま通り店

新宿区歌舞伎町1-8-3良川ビル2階
TEL: 03-6205-5732

ALTERNA亀戸

JR中央・総武線「亀戸」徒歩5分



号室	賃料	
606	112,000円	

共益費	10,000円	
敷金	0円	礼金 0円
所在地	東京都江東区亀戸1丁目31-6	
構造・階建	RC 6階部分 / 地上13階、地下0階	
築年月	2022年2月	総戸数 72
間取り	1K	専有面積 25.51㎡
契約期間	普通借家2年	開口向き 西
保険		連帯保証人 指定しない
保証会社		
その他費用	鍵交換費用24,200円 税込、Goodプレミアムα (24Hサポートのみ) 11,000円 税抜(入居時)、住宅総合保険(フレックス)20,000円 非課税(入居時)、Goodプレミアムα 登録料2,000円/税抜(入居時)	
入居時期	即入居可	退去予定日 -

インターネット 使用料無料	オートロック	宅配ボックス	専用ゴミ置き場	浴室乾燥機	ウォシュレット	エレベーター	礼金0	カウンターキッチン	ウォークイン クローゼット	洗面所独立	照明器具
洗濯機置き場	バス・トイレ別	コンロ2口	システムキッチン	エアコン	24H換気システム	下駄箱	防犯カメラ	光ファイバー	集合ポスト	即入居可	フローリング

※現況と図面に相違がある場合は、現況優先となります。

新宿本店 新宿区新宿3-21-4新宿ニューターワビル1階
TEL: 03-6279-2032



みずべや
水商売のお部屋



あずま通り店 新宿区歌舞伎町1-8-3良川ビル2階
TEL: 03-6205-5732



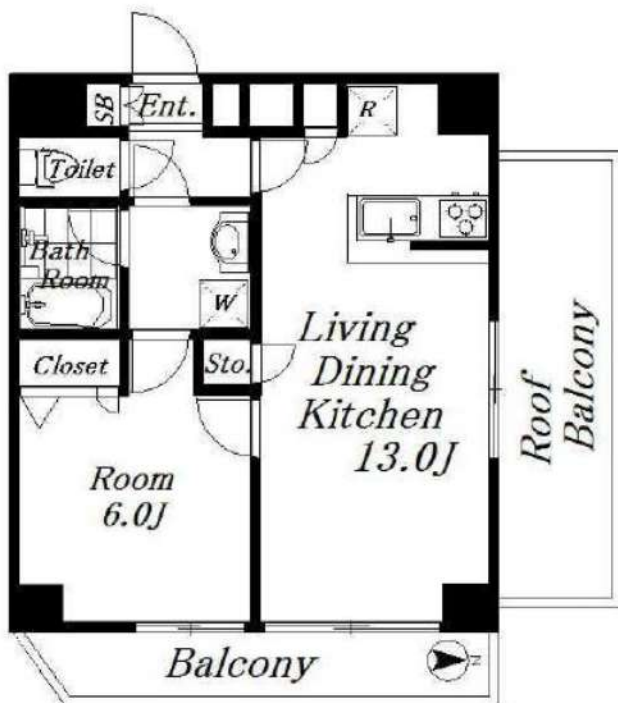
プレール・ドゥーク豊洲 スクエア

901号室

最上階!角部屋!2面採光!ルーフバルコニー!
浴室乾燥機!

◆おすすめポイント◆

2階以上	連帯保証人不要+保証会社利用が必須	ペット可	3階以上利用可	エアコン
バストイレ別	浴室乾燥機	最上階	角部屋	バルコニー



有楽町線 豊洲 徒歩 12分
東西線 木場 徒歩 14分
京葉線 越中島 徒歩 16分

間取り	1LDK
賃料	165,000円
共益費	10,000円
礼金敷金	礼金1ヶ月・敷金1ヶ月

所在	東京都江東区塩浜1丁目5-28		
間取詳細	LD(13畳) 洋(6畳)		
構造・階建	RC9階/9階建		
専有面積	42.05㎡	建物種別	マンション
築年月	2009年7月	開口向き	東
入居時期	2025年3月中旬	更新料	1.5ヶ月
損保	要2.2万円2年	連帯保証人	不要+保証会社利用が必要
契約期間	普通賃借(2年)		
保証会社	加入要(いえらぶパートナーズ/利用費用50%)		
駐車場	空なし		
入居諸条件	ペット可(室内のみ飼育可/小型犬可/猫可/礼金1ヶ月分増) 楽器不可		
その他費用	24時間サポート(必須)16,500円、書類作成費(必須)11,000円、2箇所鍵交換(必須)44,000円、虫駆除サービス(任意)16,500円、除菌サービス(任意)16,500円		
周辺施設	アパア赤札堂塩浜店まで196m ローソン枝川1丁目店まで558m 江東豊洲郵便局まで1217m マツモトキヨシ豊洲店まで998m		
設備	ガス:都市、バス1箇所、トイレ1箇所、エアコン、室内洗濯機置場、ガスコンロ3口設置済、バストイレ別、シャワー、浴室乾燥機、脱衣所、洗面所独立、洗面化粧台、システムキッチン、グリル、最上階、角部屋、2面採光、ルーフバルコニー、バルコニー、フローリング、クローゼット、シューズボックス、モニタ付オートロック		
備考	<ul style="list-style-type: none"> ※先行契約 ※内見は内見予約くん・申込は申込受付くん ※外国籍・ナトリコ可 ※高齢者・法人契約相談可 ※初回保証料は総賃料の50%(更新料:1.2万円/年 振替手数料:550円/税込) ※1ヶ月の初回保証料は総賃料の100% ※解約時にルーフバルコニー・173カラーリングの費用負担有 ※短期解約違約金有(6ヶ月未満総賃料2ヶ月分、1年未満総賃料1ヶ月分) ※残置物(ケトル) ※申込時には「ケトル」の条件を要確認、4駅利用可、4泊利用可 		

※掲載情報と現状が異なる場合は現状が優先となります。

新宿本店

新宿区新宿3-21-4新宿ニュータウンビル1階
TEL: 03-6279-2032



みずべや
水商売のお部屋



あずま通り店

新宿区歌舞伎町1-8-3良川ビル2階
TEL: 03-6205-5732