

# 賃貸マンション **ブライズ桜台** 西武池袋線 桜台駅 徒歩 5分



※参考写真

★ライフラインに関して★※申込自由★  
 ★電気含むその他ライフライン→ライフライン取次業者からご案内  
 事前にご案内をお願いします！※対象物件あり

パノラマ内見QRコード

↑360°パノラマ内見できます↑

**物件概要**  
 名称：ブライズ桜台  
 所在地：東京都練馬区豊玉北4丁目2番7号  
 交通：西武池袋線『練馬』駅 徒歩8分  
 西武池袋線『桜台』駅 徒歩5分  
 構造：鉄筋コンクリート造地上10階建て  
 竣工日：2009年10月  
**賃貸条件**

敷金：0ヶ月  
 礼金：1ヶ月  
 更新料：新賃料1.5ヶ月  
 火災保険：18,000円  
 条件：文書事務手数料 5,500円(税込)  
 鍵交換費用 27,500円(税込)  
 振替事務手数料 330円(税込)/月  
 短期解約違約金有り(1年未満1ヶ月)  
 ステージ安心サポート24 19,800円(税込)  
 その他：保証会社加入のこ  
 保証人不要プランご相談可能  
 初回保証料：毎月支払額の50%  
 ※学生プラン有り：初回保証料 10,000円～  
 月額保証料 700円  
 ※保証会社利用しない場合は、敷金2ヶ月  
 ※別途留学生プラン有(連帯保証人不要)

～ご利用保証会社～  
 エポスROOM iD・ルームバンクインシュア  
 ★留学生プラン 初回：毎月支払い合計額の100～120%\*  
 (最低保証料 50,000円)  
 ※初回 120%の場合、we chat pay/銀聯カードでの決済可  
 月額保証料 700円  
 ※別途、賃料+管理費の2%の手数料がかかります。  
 外国人サポートプラン利用料 10,800円/年(初年度より)  
 ※初期費用のお支払いにクレジットカード決済をご利用可  
 ※法人様契約の際の諸条件は別途お問い合わせください

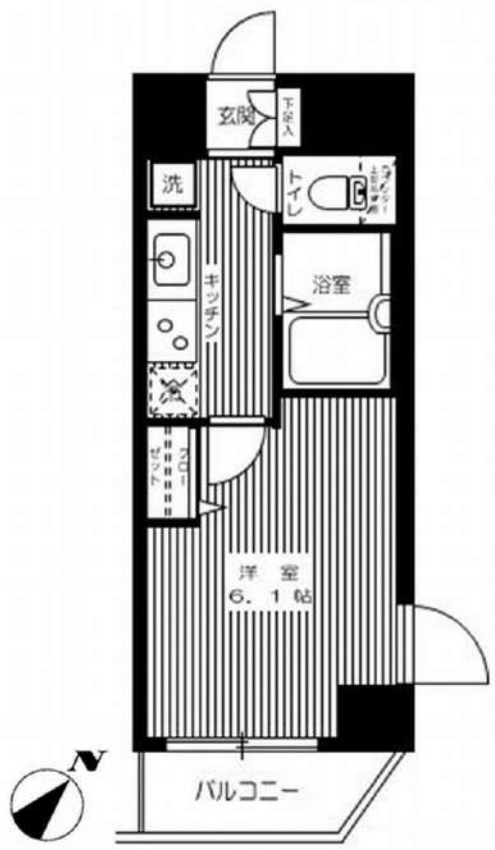
決済可能です！  
 ※詳細は要問い合わせ※

**【募集賃料】**

号室	賃料	専有面積	間取り	現況
803	78,000円	21.10㎡	1K	1/8退去予定
管理費 8,000円				

- 設備概要
- ◆TVモニター付オートロック
  - ◆エアコン1基
  - ◆2口ガスシステムキッチン
  - ◆室内防水パン
  - ◆ウォシュレット
  - ◆浴室換気乾燥機
  - ◆エレベーター
  - ◆宅配ボックス
  - ◆BS/CS
  - ◆CATV (J-COM)
  - ◆インターネット (Bフレッツ)  
※個別契約
  - ◆メールボックス
  - ◆駐輪場 (無料/要ステッカー)  
※空き要確認
  - ◆敷地内ゴミ置き場  
(24時間可能)

敷金0



※退去時、賃主の指定業者による室内のクリーニング費用(44,000円・税込)・エアコン内部洗浄(14,300円・税込/台)は借主様負担となります。

※図面と現況が異なる場合は、現況優先とします

# ラフィスタ蓮根 203

物件種別	間取り	賃料	管理費等
マンション	1K	81,000円	15,000円

## 【Wi-Fiインターネット無料※ファイバーゲート】築浅高級賃貸マンション

【Wi-Fiインターネット無料※ファイバーゲート】築浅高級賃貸マンション

### 外観

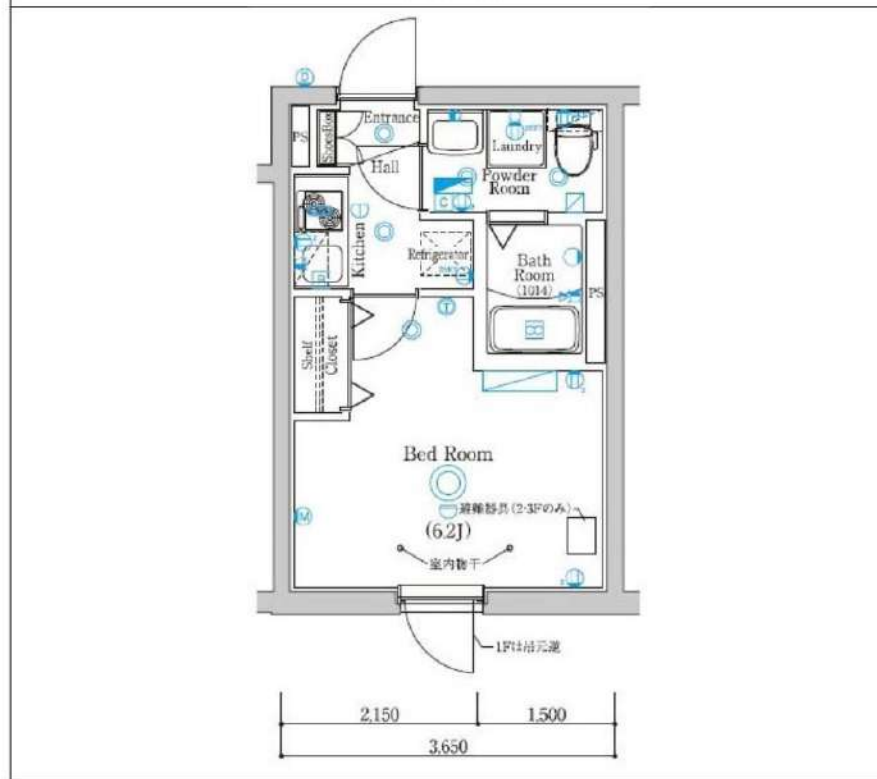


### その他



※図面と異なる場合は現況を優先となります。

### 間取り図



敷金/保証金	81,000円	礼金/権利金	81,000円
敷引/償却金	81,000円	更新料	1.5ヶ月 (新賃料)
更新事務手数料			
その他費用			
物件所在地	東京都板橋区蓮根2丁目3-1		
交通	都営三田線 蓮根駅 徒歩7分 都営三田線 志村三丁目駅 徒歩13分 都営三田線 西台駅 徒歩15分		
間取り詳細			
構造	鉄筋コンクリート 2階 / 4階建		
面積	20.07㎡	向き	東
築年月	2024年3月	契約期間	普通借家契約 2年
退去日		入居時期	2025年2月6日
駐車場			
設備	浴室乾燥, 24時間換気システム, ガス給湯, バス・トイレ別, CS, シャワー, 2口コンセント, ガスキッチン, 温水洗浄便座, エアコン, 室内洗濯機置場, 押入, BS, 人感照明センサー, モニタ付オートロック, システムキッチン, ネット使用料不要, クローゼット, フローリング, 2F以上, トイレ有, ガスコンロ, ユニットバス, バス有, シューズボックス, 洗面化粧台, TVインターホン, デザイナーズ, 風除室, 外壁タイル張り, 宅配BOX		
入居諸条件	ペット可, 事務所不可, 二人入居可		
損害保険	要 23,000円 (2年)		
保証会社	可 保証会社必須 / ~50%		
備考	■入居中サポート/21450円 ■抗菌代/17600円 ■事務手数料 /11000円 ■保証会社必須 / ~50% ■保険/23000円 ■鍵費用 /22000円 ■契約期間(2年普借)※違約金有☆AZPの賃料+1万円でスーパーゼロプラン適用★0 ■ペット飼育時条件有		

**新宿本店** 新宿区新宿3-21-4新宿ニュータウンビル1階  
TEL : 03-6279-2032

**みずべや**  
水商売のお部屋

**あずま通り店** 新宿区歌舞伎町1-8-3良川ビル2階  
TEL : 03-6205-5732



# パレステュディオ池袋駅前 507号室

コンビニ：ファミリーマート池袋大橋東店まで 26m 徒歩 1分  
 スーパー：パントリー池袋ショッピングパーク店まで 400m 徒歩 5分  
 ドラッグストア：ウエルシア池袋店まで 450m 徒歩 6分

賃料 **89,000円**  
 共益費 **9,000円**

- オートロック
- 防犯カメラ
- 駐輪場あり
- 宅配ボックス
- TVモニター付きインターホン
- エアコン
- 室内洗濯機置場
- 温水洗浄便座
- 2口コンセント
- 浴室換気乾燥機
- システムキッチン
- クローゼット
- 給湯器
- 24時間ゴミ置場



JR各線/東京メトロ各線「池袋」駅 徒歩5分

所在地	東京都豊島区東池袋1-43-10
構造	鉄骨鉄筋コンクリート・鉄骨造 地下1階付15階建
築年月	2006年1月
総戸数	155戸
間取り	1K
専有面積	22.77㎡
バルコニー面積	4.04㎡

敷金	1ヶ月(ペット飼育の場合+1ヶ月)	償却	100%
礼金	1ヶ月		
更新料	1ヶ月	更新事務手数料	22,000円(税込)

家賃債務保証会社	クレディセゾン他提携あり
保証料	初回：家賃の50%/月額：家賃の1%
契約事務手数料	11,000円(税込)
鍵交換料	27,500円(税込)
24時間サポート料	18,700円(税込)
家財保険料	20,000円

ペット相談	不可	事務所使用	不可
解約予告	2ヶ月前	短期解約違約金	1年以内の解約の場合1ヶ月

現況	2025年1月25日退去予定
内見開始日	2025年1月26日～予定
入居可能日	2025年2月上旬予定

共有設備	オートロック/防犯カメラ/24時間ゴミ置場 駐車場
専有設備	TVモニター付インターホン/温水洗浄便座 2口コンセント/エアコン

身分証明書(運転免許証、パスポート、マイナンバーカード)  
 健康保険証(入社証明書、入学証明書で代用可)

※図面と現況が異なる場合は現況を優先させていただきます。  
 ※法人契約の場合条件は別途ご相談可能です。

物件概要

専有部

賃貸条件

現況

設備

申込時  
必要書類

新宿本店 新宿区新宿3-21-4新宿ニュータウンビル1階  
 TEL: 03-6279-2032



みずべや  
水商売のお部屋



あずま通り店 新宿区歌舞伎町1-8-3良川ビル2階  
 TEL: 03-6205-5732

## ペット飼育可能物件

防犯カメラ, 2F以上, オートロック, モニタ付オートロック, ディンプルキー, 24時間緊急通報システム

【外観】



【間取り図】



※図面と現状が異なる場合は現状優先となります。

賃料	95,000円		
管理費等	15,000円	間取り	2K
敷金	無	礼金	1ヶ月
敷引 償却金	- -	保証金	-
建物名	メインステージ成増II		
物件種別	マンション	号室	0405号室
建物所在地	東京都板橋区成増2丁目 36-35		
交通	東京メトロ有楽町線 地下鉄成増 徒歩7分 東京メトロ副都心線 地下鉄成増 徒歩7分		
間取詳細	洋室(4.3畳) 洋室(4.3畳)		
構造・規模	鉄筋コンクリート5階建4階		
専有面積	25.5㎡	向き	北西
築年月	2023年6月下旬	契約期間	2年
入居時期	即時	更新料	1.5ヶ月(新賃料)
損害保険	有 15,000円 24ヶ月		
駐車場	駐輪場		
設備	エレベーター, 24時間ゴミ出し可, 風除室, 敷地内ゴミ置き場, 宅配BOX, システムキッチン, 2口コンロ		
その他費用	[一時金] 退去時鍵交換費用(契約時請求): 29,700円 AMLクラブレポート費(契約時請求): 16,500円 ハウスクリーニング費用(退去時請求): 49,500円 [備考] ①短期解約違約金有(2エアコンクリーニング費用(1台あたり16,500円税込込み・退去時請求)		
入居諸条件	ペット可 事務所不可 楽器等の使用不可 学生可		
保証会社	必須 50%~		
備考	ペット可(敷1) 引越し業者指定 保証会社必須(エポス) 退去時要清掃代 解約予告50日前 電力業者指定有 ネット込(シーファイブ)		

情報更新日 2025年1月6日

No.12720405

新宿本店 新宿区新宿3-21-4新宿ニュータウンワビル1階  
TEL: 03-6279-2032



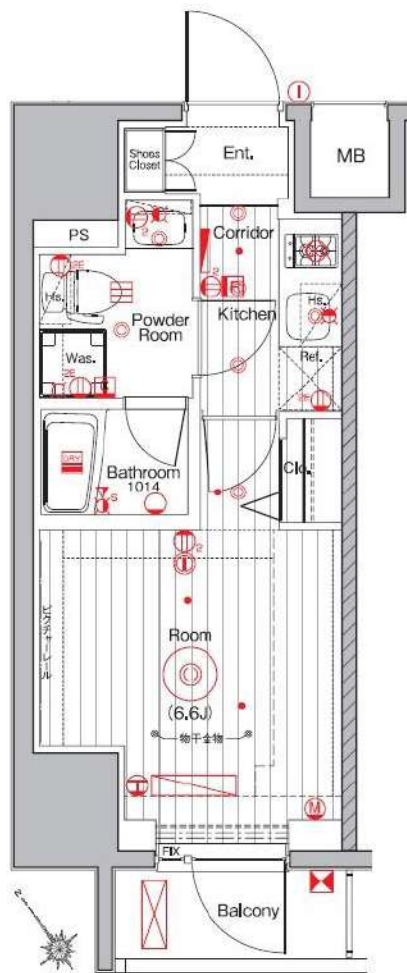
みずびや  
水商売のお部屋



あずま通り店 新宿区歌舞伎町1-8-3良川ビル2階  
TEL: 03-6205-5732

# メイクスデザイン池袋 307号室

JR山手線『池袋』駅 徒歩4分



賃料	100,000円
共益費	15,000円

所在	東京都豊島区南池袋2-11-10
建物	構造：鉄筋コンクリート造 所在階：地上15階建 3階部分 総戸数：95戸 築年月：2016年2月
間取り	1K 22.01㎡ (バルコニー2.30㎡)
賃貸条件	敷金：0ヶ月分 礼金：1ヶ月分 更新料：新賃料1ヶ月分 更新事務手数料：新賃料0.5ヶ月分 現況：2/23解約予定 (先行契約) 入居日：3月中旬頃予定 火災保険：必須 (18,000円～) /2年 保証会社：必須 (新日本信用保証 他) (初回50%～、以降1万円/年) 鍵交換費用：38,500円 (税込) 24時間サポート：16,500円 (税込) /2年 書類作成費用：11,000円 (税込)
設備	エレベーター、宅配ボックス、オートロック、防犯カメラ インターネット無料 (UCOM光)、BS/110°CS、エアコン TVインターホン、室内洗濯機置場、敷地内ゴミ置場 2口ガスコンロ、独立洗面台、温水洗浄便座、浴室乾燥機
その他	ペット飼育不可 普通借家2年、解約予告2ヶ月前 短期解約違約金有 賃料共益費1ヶ月 (1年未満)

※参考写真別号室

※図面と現況が異なる場合は現況優先と致します。退去前の申し込みは先行契約となります。

新宿本店

新宿区新宿3-21-4新宿ニューワークビル1階  
TEL: 03-6279-2032



みずぺや  
水商売のお部屋



あずま通り店

新宿区歌舞伎町1-8-3良川ビル2階  
TEL: 03-6205-5732

# ラフィスタ板橋本町 704

物件種別	間取り	賃料	管理費等
マンション	2K	102,000円	15,000円

【Wi-Fiインターネット無料※シーファイブ】テレワーク環境良好 ペット飼育可 高級分譲賃貸マンション

【Wi-Fiインターネット無料※シーファイブ】テレワーク環境良好 ペット飼育可 高級分譲賃貸マンション

## 外観

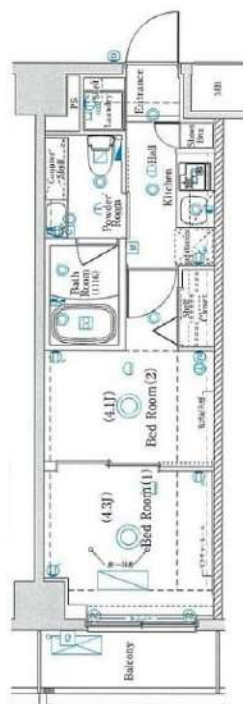


## その他



※図面と異なる場合は現況を優先となります。

## 間取り図



敷金/保証金	102,000円	礼金/権利金	102,000円
敷引/償却金	102,000円	更新料	1.5ヶ月(新賃料)
更新事務手数料			
その他費用			
物件所在地	東京都板橋区本町41-12		
交通	都営三田線 板橋本町駅 徒歩6分 都営三田線 板橋区役所前駅 徒歩11分 東武東上線 中板橋駅 徒歩15分		
間取り詳細	洋室 4.10畳		
構造	鉄筋コンクリート 7階 / 7階建		
面積	25.50㎡	向き	東
築年月	2021年1月	契約期間	普通借家契約 2年
退去日		入居時期	2025年3月6日
駐車場	バイク置き場		
設備	浴室乾燥, ガス給湯, バス・トイレ別, CS, シャワー, 2口コンロ, ガスキッチン, エアコン, 室内洗濯機置場, 押入, BS, 人感照明センサー, モニタ付オートロック, シューズボックス, ネット使用料不要, クローゼット, フローリング, トイレ有, ガスコンロ, バス有, 脱衣所, システムキッチン, 洗面化粧台, TVインターホン, デザイナーズ, エレベーター, 外壁タイル張り, 宅配BOX		
入居諸条件	ペット可, 事務所不可, 二人入居可		
損害保険	要 23,000円 (2年)		
保証会社	可 保証会社必須/～50%		
備考	<ul style="list-style-type: none"> <li>■入居中サポート/21450円</li> <li>■抗菌代/17600円</li> <li>■事務手数料/11000円</li> <li>■保証会社必須/～50%</li> <li>■保険/23000円</li> <li>■鍵費用/22000円</li> <li>■契約期間(2年普借)※違約金有☆AZPの賃料+1万円でスーパーゼロプラン適用★0</li> <li>■ペット飼育時条件有</li> </ul>		

新宿本店

新宿区新宿3-21-4新宿ニューターワビル1階  
TEL: 03-6279-2032



みずべや  
水商売のお部屋



あずま通り店

新宿区歌舞伎町1-8-3良川ビル2階  
TEL: 03-6205-5732

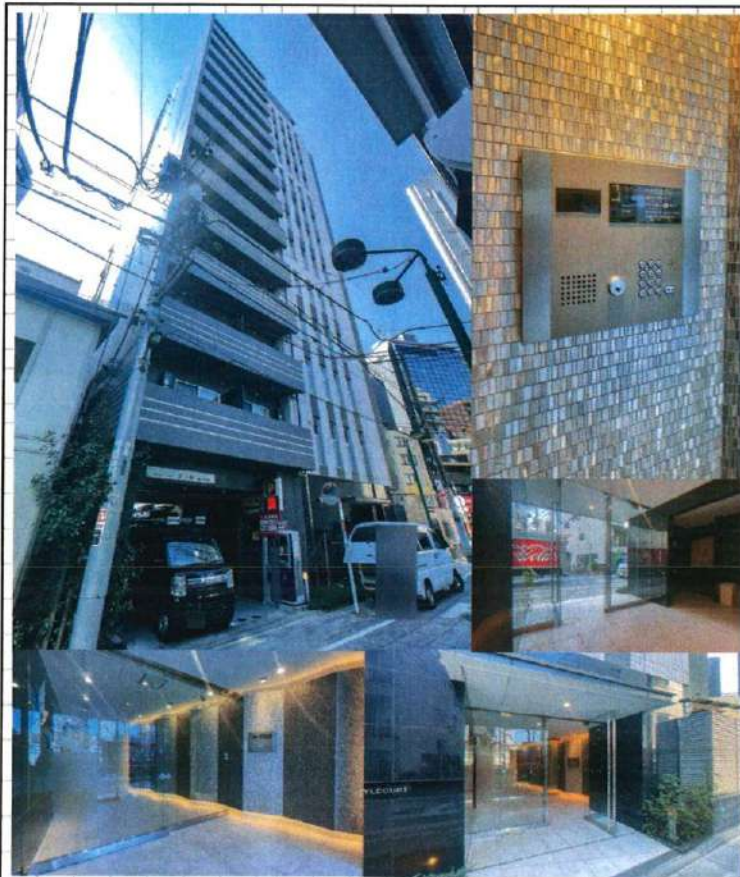
FOR RENT

賃料 112,000 円  
管理費 10,000 円

- 東京メトロ副都心線「雑司ヶ谷駅」徒歩5分
- 都電荒川線「鬼子母神駅」徒歩5分
- 西武池袋線「池袋駅」徒歩8分
- JR各線・東武東上線・東京メトロ各線「池袋駅」徒歩9分
- JR山手線「目白駅」徒歩9分

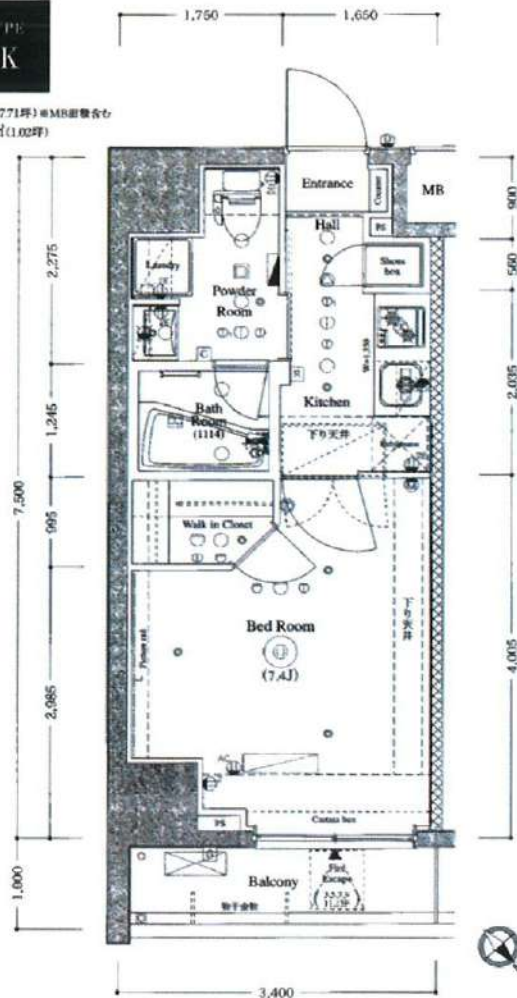
AXAS目白アジュールコート

803 号室



C TYPE IK

□専有面積 / 25.50㎡(71坪) ※MB面積含む  
□バルコニー面積 / 3.40㎡(10.0坪)



所在地	東京都豊島区雑司が谷3丁目10-5		
間取	IK		
建築年月	2018年6月		
専有面積	25.50㎡		
月額賃料	112,000	円	
月額管理費	10,000	円	
敷金・礼金	敷金 0 ヶ月	礼金 1 ヶ月	

契約期間	普通賃貸借契約 2年間		
構造・階層	RC造 地上14階建て		
開口向き	北東		
現況	空き予定(2025/2/26 解約予定)		
引渡	相談		

**設備等**

- エレベーター○駐車場○駐輪場○バイク置き場
- 敷地内ゴミ置場○宅配ボックス○オートロック
- 防犯カメラ○TVモニター付インターホン○個別
- 2口ガスコンロ○エアコン○ガスエアーウォーターローベット○角部屋
- シューズボックス○室内洗濯機置き場○都市ガス
- 温水洗浄便座

**備考**

- 保証会社: 利用必須(賃料総額50%~、月々賃料総額の1.1%)
- 早期解約違約金有: 1年未満解約/賃料総額の1ヶ月分
- 解約予告: 2ヶ月前
- 更新料: 新賃料の1ヶ月分
- 更新事務手数料: 新賃料の0.25ヶ月分(税別)
- ルームクリーニング費用: 40,000円(税別)/解約時
- エアコンクリーニング費用: 15,000円(税別)/基/解約時
- 家財保険料: 18,000円/2年間
- 24時間サポート料: 15,000円(税別)/2年間
- 60歳以上の方は見守りサービスへ別途要加入: 1,500円(税別)/月額
- 鍵交換費用AI. 連動無: 30,000円(税別)~/必須



新宿本店 新宿区新宿3-21-4新宿ニュータウンビル1階  
TEL: 03-6279-2032



みずべや  
水商売のお部屋



あずま通り店 新宿区歌舞伎町1-8-3良川ビル2階  
TEL: 03-6205-5732



# 雑司ヶ谷プレイス 402

物件種別	間取り	賃料	管理費等
マンション	1LDK	130,000円	20,000円

【Wi-Fiインターネット無料/プロバイダー:レジデンシャルインターネット】池袋駅まで3分でアクセスができる好立地♪周辺化閑静な住宅街ながらスーパーやコンビニなどの施設が充実しています!

【Wi-Fiインターネット無料/プロバイダー:レジデンシャルインターネット】池袋駅まで3分でアクセスができる好立地♪周辺化閑静な住宅街ながらスーパーやコンビニなどの施設が充実しています!

外観

その他

間取り図


※図面と異なる場合は現況を優先となります。

敷金/保証金	130,000円	礼金/権利金	130,000円
敷引/償却金	130,000円	更新料	1.5ヶ月(新賃料)
更新事務手数料			
その他費用			
物件所在地	東京都豊島区高田2丁目11-7		
交通	都電荒川線 学習院下駅 徒歩2分 東京メトロ副都心線 雑司が谷駅 徒歩5分 東京メトロ東西線 高田馬場駅 徒歩14分		
間取り詳細	洋室 4.30畳		
構造	鉄筋コンクリート 4階 / 4階建		
面積	31.61㎡	向き	北東
築年月	2023年9月	契約期間	普通借家契約 2年
退去日		入居時期	2025年3月2日
駐車場			
設備	浴室乾燥, IHクッキングヒーター, 24時間換気システム, ガス給湯, バス・トイレ別, CS, シャワー, 2口コンロ, 温水洗浄便座, エアコン, エアコン2台, 室内洗濯機置場, 押入, BS, シューズボックス, モニタ付オートロック, 洗面化粧台, ネット使用料不要, クローゼット, フローリング/トイレ有, ユニットバス, バス有, 追い抜き風呂, システムキッチン, TVインターホン, デザイナーズ, 外壁タイル張り, 宅配BOX		
入居諸条件	二人入居可		
損害保険	要 25,000円(2年)		
保証会社	可 保証会社必須/～50%		
備考	■入居中サポート/21450円 ■抗菌代/17600円 ■事務手数料/11000円 ■保証会社必須/～50% ■保険/25000円 ■鍵費用/25300円 ■契約期間(2年普借)※違約金有☆AZPの賃料+1万円でスーパーゼロプラン適用★0		

新宿本店

新宿区新宿3-21-4新宿ニュータウンビル1階  
TEL: 03-6279-2032



みずべや  
水商売のお部屋



あずま通り店

新宿区歌舞伎町1-8-3良川ビル2階  
TEL: 03-6205-5732