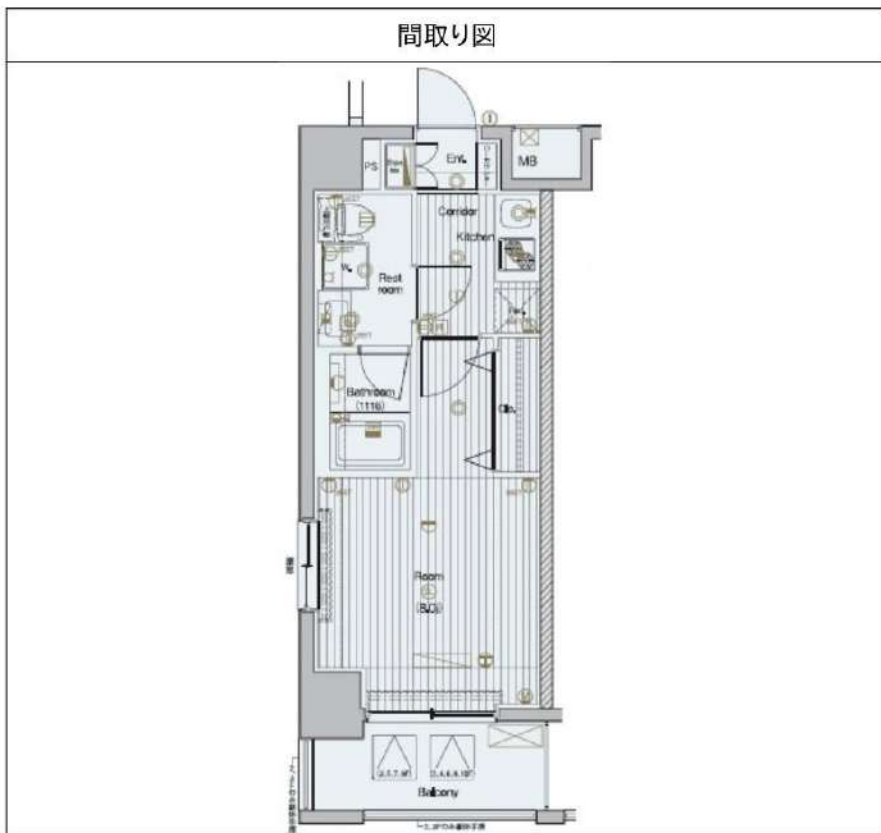
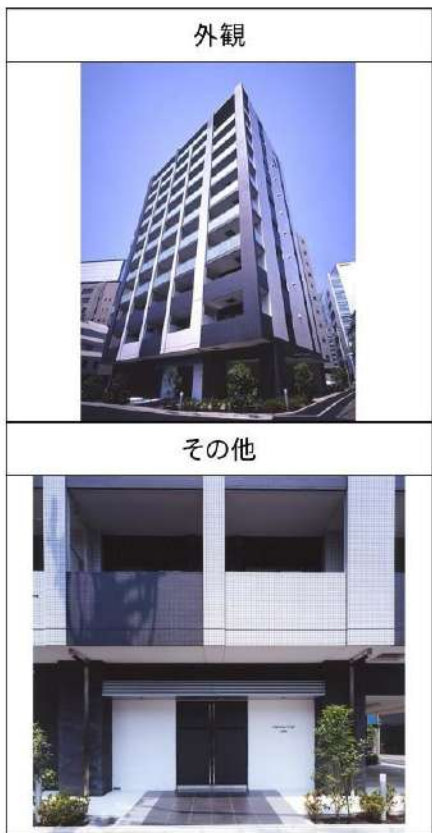


PREMIUM CUBE 三田 701

物件種別	間取り	賃料	管理費等
マンション	1K	119,500円	15,000円

【インターネット無料!※シーファイブ】ペット2匹可 高級賃貸マンション

【インターネット無料!※シーファイブ】ペット2匹可 高級賃貸マンション



敷金/保証金	119,500円	礼金/権利金	119,500円
敷引/償却金	119,500円	更新料	1.5ヶ月(新賃料)
更新事務手数料			
その他費用			
物件所在地	東京都港区芝1丁目13-10		
交通	山手線 田町駅 徒歩11分 都営三田線 三田駅 徒歩7分 山手線 浜松町駅 徒歩11分		
間取り詳細			
構造	鉄筋コンクリート 7階 / 11階建		
面積	26.40㎡	向き	南東
築年月	2010年5月	契約期間	普通借家契約 2年
退去日		入居時期	2025年3月5日
駐車場	駐輪場		
設備	浴室乾燥, 24時間換気システム, ガス給湯, バス・トイレ別, CS, シャワー, 2口コンロ, ガスキッチン, 温水洗浄便座, エアコン, 室内洗濯機置場, 押入, BS, CATV, シューズボックス, モニタ付オートロック, 洗面化粧台, ネット使用料不要, クローゼット, フローリング, トイレ有, ガスコンロ, ユニットバス, バス有, システムキッチン, TVインターホン, デザイナーズ, エレベーター, 外壁タイル張り, 風除室, 宅配BOX		
入居諸条件	ペット可, 事務所不可, 二人入居可		
損害保険	要 23,000円(2年)		
保証会社	可 保証会社必須/～50%		
備考	■入居中サポート/21450円 ■抗菌代/17600円 ■事務手数料/11000円 ■保証会社必須/～50% ■保険/23000円 ■鍵費用/22000円 ■契約期間(2年普借)※違約金有☆AZPの賃料+1万円でスーパーゼロプラン適用★0 ■ペット飼育時条件有		

※図面と異なる場合は現況を優先となります。

新宿本店

新宿区新宿3-21-4新宿ニュータワービル1階
TEL : 03-6279-2032



みずべや
水商売のお部屋



あずま通り店

新宿区歌舞伎町1-8-3良川ビル2階
TEL : 03-6205-5732

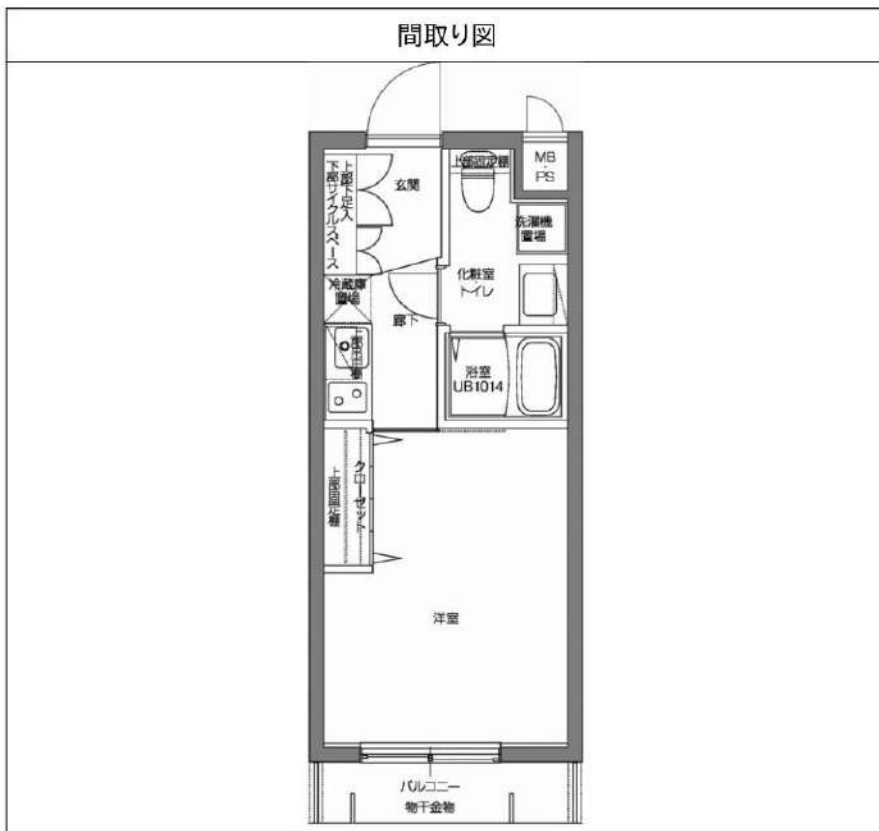
パティナーV代々木上原 207

物件種別	間取り	賃料	管理費等
マンション	1K	134,000円	15,000円

**【Wi-Fiインターネット無料!※FGBB】周辺環境良好 ペット可
高級分譲賃貸マンション**

【Wi-Fiインターネット無料!※FGBB】周辺環境良好 ペット可 高級分譲賃貸マンション

敷金/保証金	134,000円	礼金/権利金	134,000円
敷引/償却金	134,000円	更新料	1.5ヶ月(新賃料)
更新事務手数料			
その他費用			
物件所在地	東京都渋谷区上原3丁目21-17		
交通	東京メトロ千代田線 代々木上原駅 徒歩8分 小田急線 東北沢駅 徒歩7分 京王井の頭線 駒場東大前駅 徒歩14分		
間取り詳細			
構造	鉄筋コンクリート 2階 / 4階建		
面積	24.39㎡	向き	北
築年月	2017年3月	契約期間	普通借家契約 2年
退去日		入居時期	2025年2月26日
駐車場	駐輪場 バイク置き場		
設備	浴室乾燥、ガス給湯、バス・トイレ別、CS、シャワー、2口コンロ、ガスキッチン、温水洗浄便座、エアコン、洗面所独立、室内洗濯機置場、押入、BS、シューズボックス、モニター付オートロック、洗面化粧台、ネット使用料不要、クローゼット、フローリング、トイレ有、ガスコンロ、ユニットバス、ガスコンロ設置済、バス有、システムキッチン、TVインターホン、メールボックス、デザイナーズ、エレベーター、外壁タイル張り、宅配BOX		
入居諸条件	ペット可、事務所不可、二人入居可		
損害保険	要 23,000円(2年)		
保証会社	可 保証会社必須/～50%		
備考	<ul style="list-style-type: none"> ■入居中サポート/21450円 ■抗菌代/17600円 ■事務手数料/11000円 ■保証会社必須/～50% ■保険/23000円 ■鍵費用/22000円 ■契約期間(2年普借)※違約金有☆AZPの賃料+1万円でスーパーゼロプラン適用★0 ■ペット飼育時条件有 		



※図面と異なる場合は現況を優先となります。

新宿本店 新宿区新宿3-21-4新宿ニュータワービル1階
TEL: 03-6279-2032



みずべや
水商売のお部屋



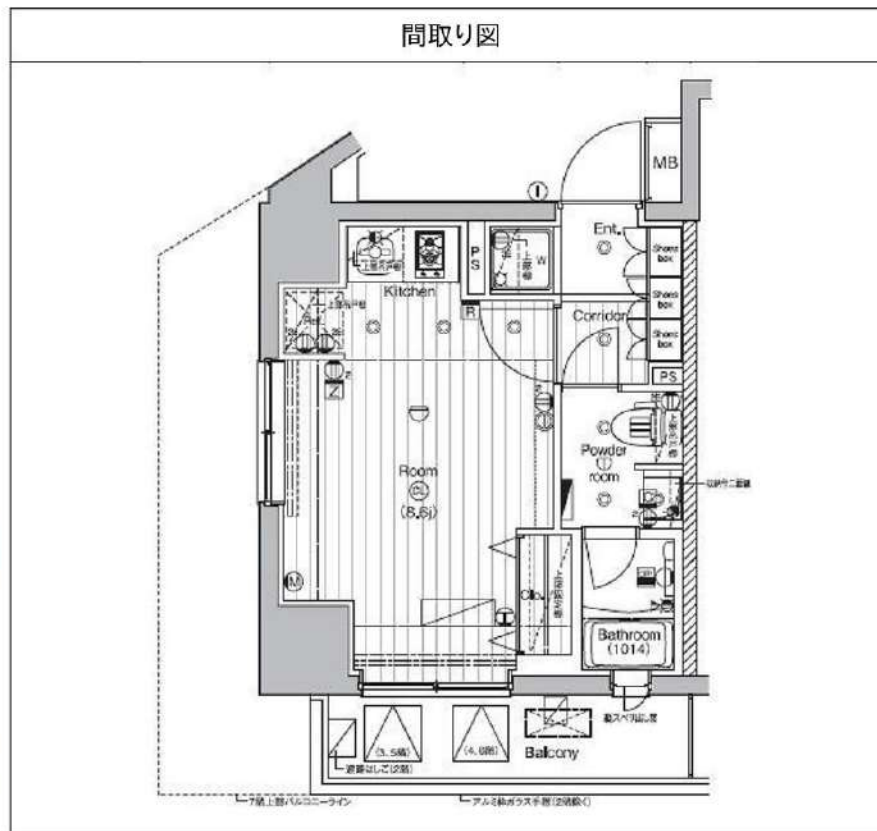
あずま通り店 新宿区歌舞伎町1-8-3良川ビル2階
TEL: 03-6205-5732

PREMIUM CUBE 代々木上原 401

物件種別	間取り	賃料	管理費等
マンション	1R	135,000円	15,000円

【Wi-Fiインターネット無料!※シーファイブ】ペット2匹可 高級賃貸マンション♪人気の角部屋二面採光

【Wi-Fiインターネット無料!※シーファイブ】ペット2匹可 高級賃貸マンション♪人気の角部屋二面採光



敷金/保証金	135,000円	礼金/権利金	135,000円
敷引/償却金	135,000円	更新料	1ヶ月(新賃料)
更新事務手数料			
その他費用			
物件所在地	東京都渋谷区大山町1-25		
交通	東京メトロ千代田線 代々木上原駅 徒歩3分 小田急線 代々木上原駅 徒歩3分 小田急線 東北沢駅 徒歩9分		
間取り詳細			
構造	鉄筋コンクリート 4階 / 8階建		
面積	23.27㎡	向き	北
築年月	2020年1月	契約期間	普通借家契約 1年
退去日		入居時期	2025年3月5日
駐車場	駐輪場		
設備	浴室乾燥, 24時間換気システム, ガス給湯, バス・トイレ別, CS, シャワー, 2口コンロ, ガスキッチン, 温水洗浄便座, エアコン, 室内洗濯機置場, 押入, BS, 人感照明センサー, モニタ付オートロック, 洗面化粧台, ネット使用料不要, クローゼット, フローリング, トイレ有, ガスコンロ, コニットバス, ガスコンロ設置済, バス有, シューズボックス, システムキッチン, TVインターホン, デザイナーズ, エレベーター, 外壁タイル張り, 風除室, 宅配BOX		
入居諸条件	ペット可, 事務所不可, 二人入居可		
損害保険	要 15,000円 (1年)		
保証会社	可 保証会社必須/～50%		
備考	■入居中サポート/21450円 ■抗菌代/17600円 ■事務手数料/11000円 ■保証会社必須/～50% ■保険/15000円 ■鍵費用/22000円 ■契約期間(1年普借) ※違約金有 ■賃料/更新2回まで賃料5%増額規定あり ■更新料/初回のみ(更新事務手数料別途) ■ペット飼育時条件有		

※図面と異なる場合は現況を優先となります。

新宿本店

新宿区新宿3-21-4新宿ニューワールドビル1階
TEL: 03-6279-2032



みずもとベア
水商売のお部屋



あずま通り店

新宿区歌舞伎町1-8-3良川ビル2階
TEL: 03-6205-5732

賃貸マンション
カーサsplendid虎ノ門
Casa Splendido toranomom

JR山手線『新橋』駅徒歩7分

都営三田線『御成門』駅徒歩5分

★新橋駅近物件!!
★ペット2頭まで飼育可



★2頭まで飼育可★
小型犬(体高50cm且つ体重10kg以下)か猫のどちらか2頭飼育可。飼育条件:敷金2ヶ月分、礼金1ヶ月分、退去時償却1ヶ月分(原状回復費含まず)



★オートロック付きマンション
★宅配ボックス完備

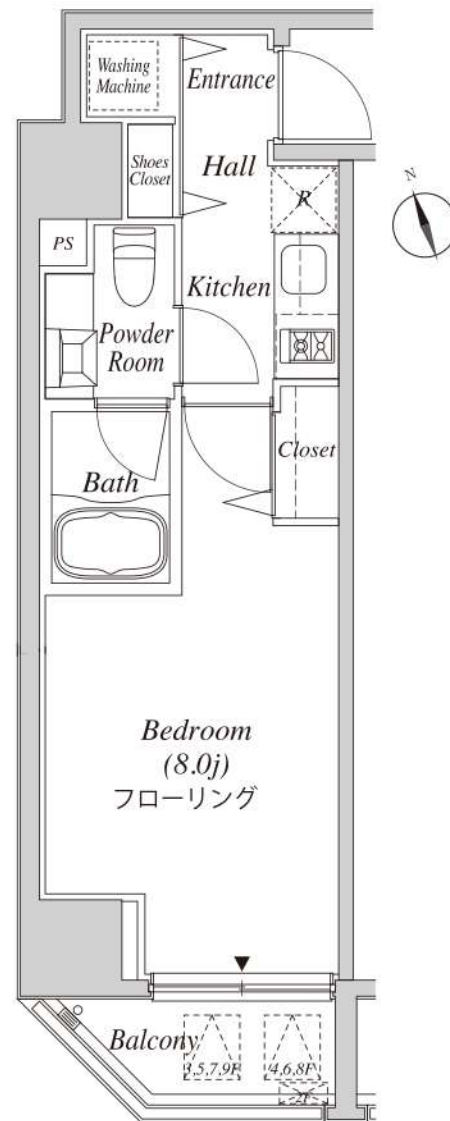


★ガスキッチン ★独立洗面台

201号室 専有面積 25.74 m²

■賃料 148,000 円

■管理費 10,000円 ■1/31空き予定



※間取・設備は現況優先

■所在地	港区新橋5-31-5					
■構造	RC造地上15階建	■築年月	平成31年1月			
■間取	1 K	■用途	住居のみ			
敷金	1ヶ月分	礼金	1ヶ月分			
■賃貸条件	■管理費	10,000円	■更新料	新賃料の1ヶ月分		
	■契約期間	2年間	■鍵交換代	42,000円		
	■解約予告	2ヶ月前				
	■家財保険 地震保険の有無選択	チャブ保険(2年間契約) 地震保険なしなら:20,000円 地震保険付きなら:25,000円				
	■短期解約 違約金	1年未満の解約は月額賃料及び管理費の2ヶ月分(大手法人は相談可)				
	■保証人 ご利用の場合	《個人申込み》下記どちらでもご利用可能 《法人申込み》オリコのみご利用可能 【オリコフォレントインシュア】 初回保証委託料は賃料等の1ヶ月分、 1年毎に1万円の保証委託料 【アイスマイルプラス】				
	■家賃も	お手持ちのクレジットカードで賃料保証と家財保険のセットを決済(クレジットカードがない場合はご利用不可) 保証料月々払いプランで、月額賃料等の4.25%+700円				
■入居条件	ペット	民泊	楽器	外国籍	パート学生	法人
	○	×	×	○	相談	○
■設備	■オートロック ■エレベーター ■エアコン ■2口ガスコンロ					
	■温水洗浄便座 ■浴室乾燥機 ■玄関人感センサーライト ■モニター付きインターホン ■ピクチャーレール ■宅配ボックス ■プレッツ光ネクスト ■CATV(J-COM) ■BS/CS110°					
■駐輪場	初回登録料550円、上段220円/月 下段330円/月					
■バイク置場	全長2,000mm 全幅900mm 月々8,800円					

新宿本店 新宿区新宿3-21-4新宿ニートワークビル1階
TEL: 03-6279-2032



みずべや
水商売のお部屋



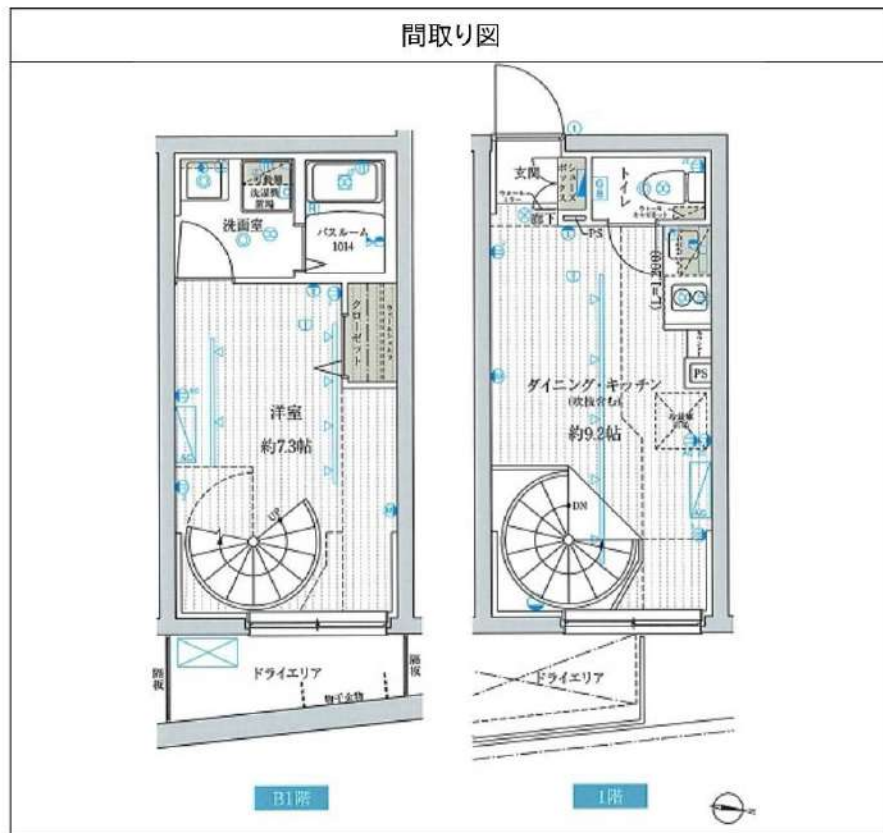
あずま通り店 新宿区歌舞伎町1-8-3良川ビル2階
TEL: 03-6205-5732

Innotate渋谷 102

物件種別	間取り	賃料	管理費等
マンション	1DK	165,000円	23,000円

【代官山エリア】高級デザイナーズ メゾネット 洗面所完全独立タイプ 充実の水回り

【代官山エリア】高級デザイナーズ メゾネット 洗面所完全独立タイプ 充実の水回り



敷金/保証金	165,000円	礼金/権利金	165,000円
敷引/償却金	165,000円	更新料	1.5ヶ月(新賃料)
更新事務手数料			
その他費用			
物件所在地	東京都渋谷区鶯谷町4-3		
交通	山手線 渋谷駅 徒歩10分 東急東横線 代官山駅 徒歩10分 東京メトロ日比谷線 恵比寿駅 徒歩13分		
間取り詳細	洋室 7.3畳		
構造	鉄筋コンクリート 1階 / 3階建		
面積	34.78㎡	向き	北東
築年月	2021年5月	契約期間	普通借家契約 2年
退去日		入居時期	2025年3月27日
駐車場			
設備	浴室乾燥, IHクッキングヒーター, 24時間換気システム, ガス給湯, バス・トイレ別, CS, シャワー, 2口コンロ, 温水洗浄便座, エアコン, エアコン2台, 室内洗濯機置場, 押入, BS, モニタ付オートロック, システムキッチン, クローゼット, フローリング, トイレ有, ユニットバス, メゾネット, バス有, 追い焚き風呂, シューズボックス, 洗面化粧台, TVインターホン, デザイナーズ, 外壁タイル張り, 毛氈BOX		
入居諸条件	二人入居可		
損害保険	要 25,000円(2年)		
保証会社	可 保証会社必須/～50%		
備考	■入居中サポート/21450円 ■抗菌代/17600円 ■事務手数料/11000円 ■保証会社必須/～50% ■保険/25000円 ■鍵費用/25300円 ■契約期間(2年普借) ※違約金有☆AZPの賃料+1万円でスーパーゼロプラン適用★0 ■特約事項あり		

※図面と異なる場合は現況を優先となります。

新宿本店

新宿区新宿3-21-4新宿ニュータワービル1階
TEL: 03-6279-2032



みずべや
水商売のお部屋



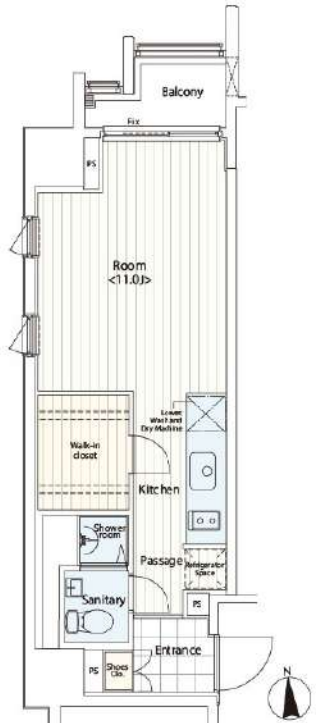
あずま通り店

新宿区歌舞伎町1-8-3良川ビル2階
TEL: 03-6205-5732

建物種別	マンション
カスターリア麻布十番II (カスターリアアザブジュウバンツー)	
406号室	

礼金なし!敷金1ヶ月!(保証会社利用必須)(申込月末日迄の契約始期分対象)

賃貸条件	賃料	172,000円	共益費	6,000円
	敷金	1ヶ月	礼金	無料
	契約形態	普通借家	契約期間	2年
	更新料	新賃料1ヶ月		



所在地	東京都港区麻布十番2丁目21-2			
交通	東京メトロ南北線「麻布十番」徒歩1分 都営大江戸線「麻布十番」徒歩1分			
建物	構造・規模	RC造 14階建		
	築年数	2006年3月	総戸数	66戸
	間取	ワンルーム	専有面積	30.18㎡
共用設備	オートロック、防犯カメラ、24時間緊急対応、機械警備、宅配ボックス、集合ポスト、エレベーターあり、専用ゴミ置き場あり、駐輪場あり			
保証会社利用必須	第1優先保証料	((株)エポスカード)保証料(初回契約時)40%、保証料(月額)1%、		
	第2優先保証料	日本セーフティー(株)初回賃料総額の50%、月額330円(税込)、年間保証料10,000円(1年毎)、賃料滞納時の事務手数料(1回毎)個人2,970円(税込)法人3,300円(税込)		
	第3優先保証料	フォーシーズ(株)個人/初回賃料総額の150%(初回保証料50%+特別預託金100%)※特別預託金は退去時、滞納家賃が無い場合は借主様へ返金されます。法人/初回賃料総額の100%。月額330円(税込)、年間保証料賃料総額の1ヶ月分(1年毎)		
その他費用	損害保険	要 貸主指定 18,000円 2年		
	鍵交換費	27,500円(税込み)		
退去時費用	室内清掃費	居室専有面積30㎡未満は一律33,000円(税込)、30㎡以上は1㎡あたり1,100円(税込)		
	エアコン清掃費	壁掛け・床置き式1台あたり11,000円(税込)、天井カセット型エアコン1台あたり27,500円(税込)		
備考	<p>■デザイナーズ■宅配カード発行料 利用任意 1,650円(税込) 要別途申込 ■406号室F3タイプ ■玄関・サンタリーのタイル(カラー・素材)は退去時の状況により変更となる場合がございます。</p> <p>■ドラム式洗濯乾燥機■インターネット無料(要登録):フレッツ光ネクスト ギガマンション・スマートタイプ(0120-116-116)※設定状況によりNTTの配線工事が必要になる場合がございます。■駐車場 要問合せ:(株)エリア・パーキングTEL03-5259-8884</p> <p>■2019年2月大規模修繕工事済■床暖房無(床暖房、床暖房操作パネルは撤去となります。)■2025年2月室内一部リノベーション工事完了予定(素材・仕様がかわる可能性があります。)</p>			



入居可能日	2025年2月上旬	開口向き	北
<p>〈専有設備〉 インターフォン(TVモニター付き)、ダブルロック、2面採光、角部屋、フローリング、マルチメディアコンセント、ウォークインクローゼット、下駄箱、収納スペース、エアコン、システムキッチン、コンロ口数(2口)、コンロ種類(ガス)、シャワールーム、温水洗浄便座、洗面台、給湯、洗濯機付、ベランダ・バルコニー、BS、CS、インターネット使用料無料</p> <p>※入居可能日は、空き予定の場合室内状況等により延びる可能性もございます。 ※図面と現況が異なる場合は、現況優先とさせていただきます。</p>			

新宿本店 新宿区新宿3-21-4新宿ニュータウンビル1階
TEL: 03-6279-2032



みずばや
水商売のお部屋

あずま通り店 新宿区歌舞伎町1-8-3良川ビル2階
TEL: 03-6205-5732

ZOOM渋谷笹塚Second 602

物件種別	間取り	賃料	管理費等
マンション	2LDK	210,000円	20,000円

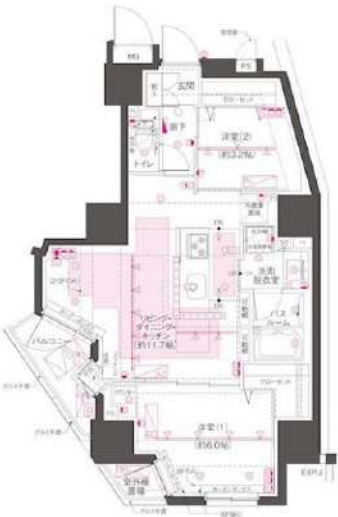
敷金/保証金	210,000円	礼金/権利金	210,000円
敷引/償却金		更新料	1ヶ月(新賃料)
更新事務手数料			
その他費用	<small>[-一時金] 鍵交換費用(税込): 33,000円 [月次費用] 家財保険+付帯サービス(税込): 1,835円 (備考) ■契約時: 当月分+翌月分の賃料・管理費をお支払い頂きます ■ペット飼育時: 敷金1ヶ月追加(別途飼育相則参照・要申請書) ■解約時: ルームクリーニング費用及び借主負担分の原状回復費用をお支払い頂きます</small>		
物件所在地	東京都渋谷区笹塚3丁目43-9		
交通	京王新線 笹塚駅 徒歩10分 京王新線 幡ヶ谷駅 徒歩12分		
間取り詳細	6階: LDK 11.70畳, 洋室 6.00畳, 洋室 3.20畳		
構造	鉄筋コンクリート 6階 / 12階建		
面積	50.89㎡	向き	北
築年月	2023年7月10日	契約期間	普通借家契約 2年
退去日	2025年1月1日	入居時期	2025年1月下旬
駐車場	駐輪場 バイク置き場		
設備	2口ガス 独立洗面台 脱衣室 浴室換気乾燥機 追焚 温水洗浄便座 フローリング 室内洗濯機置場		
入居諸条件	ペット可, 二人入居可		
損害保険			
保証会社	必須 トーシンライフ、オリコフォレントインシュア、全保連/保証料: 初回=賃料等×50%、月額=賃料等×1%		
備考	■民泊利用不可 ■自転車: 月額500円 バイク: 月額2,000円 ※要空き確認・2年分一括払い ■部屋タイプ: B ■1年未満の解約違約金有り(賃料及び管理費1ヶ月分) ■外国籍相談可(申込条件: 在留カード必須、日本語読み書き出来る方、連帯保証人必須: 日本人又は永住者) ◆内見予約は『スマート内覧』◆		

外観



その他

間取り図



50.894㎡

※図面と異なる場合は現況を優先となります。

新宿本店 新宿区新宿3-21-4新宿ニュータワービル1階
TEL: 03-6279-2032



みずべや
水商売のお部屋



あずま通り店 新宿区歌舞伎町1-8-3良川ビル2階
TEL: 03-6205-5732