

ハーモニーレジデンス大森WEST 405

物件種別	間取り	賃料	管理費等
マンション	1K	82,000円	15,000円

ペット可 高級分譲賃貸マンション オートロックとモニター付きインターホンで一人暮らしも安心のセキュリティー!

ペット可 高級分譲賃貸マンション オートロックとモニター付きインターホンで一人暮らしも安心のセキュリティー!



敷金/保証金	0円	礼金/権利金	82,000円
敷引/償却金	0円	更新料	1.5ヶ月(新賃料)
更新事務手数料			
その他費用			
物件所在地	東京都大田区大森西5丁目27-9		
交通	京急本線 梅屋敷駅 徒歩4分 京急本線 大森町駅 徒歩5分 京浜東北線 大森駅 徒歩30分		
間取り詳細			
構造	鉄筋コンクリート 4階 / 11階建		
面積	21.56㎡	向き	東
築年月	2013年10月	契約期間	普通借家契約 2年
退去日		入居時期	2025年2月28日
駐車場	駐輪場 バイク置き場		
設備	浴室乾燥, ガス給湯, バス・トイレ別, CS, 押入, 2口コンロ, ガスキッチン, 温水洗浄便座, エアコン, 室内洗濯機置場, シャワー, BS, CATV, モニタ付オートロック, 洗面化粧台, クローゼット, フローリング, システムキッチン, トイレ有, ガスコンロ, ユニットバス, ガスコンロ設置済, バス有, シューズボックス, TVインターホン, デザイナーズ, エレベーター, 外壁タイル張り, 宅配BOX		
入居諸条件	ペット可, 事務所不可, 二人入居可		
損害保険	要 22,000円(2年)		
保証会社	可 保証会社必須~50%(最低保証料5万円)		
備考	<ul style="list-style-type: none"> ■入居中サポート/21450円 ■抗菌代/17600円 ■事務手数料/11000円 ■保証会社必須~50%(最低保証料5万円) ■保険/22000円 ■鍵費用/22000円 ■契約期間(2年普借) ※違約金有 ☆AZPの賃料+1万円でスーパーゼロプラン適用★0 ■ペット飼育時条件有 		

※図面と異なる場合は現況を優先となります。

新宿本店 新宿区新宿3-21-4新宿ニュータウンビル1階
TEL: 03-6279-2032



みざやば
水商売のお部屋



あずま通り店 新宿区歌舞伎町1-8-3良川ビル2階
TEL: 03-6205-5732

RENECAT導入済物件★消臭抗菌効果が半永久持続
★家具・家電付賃貸へ変更可★すぐお住まいになれます

Access

東京メトロ半蔵門線
「押上」駅徒歩 8分

都営浅草線
「押上」駅徒歩 8分



0601 号室 専有面積 25.55㎡

間取 1K

賃料 102,000 円/月

共益費 15,000 円/月

物件概要

所在地 / 東京都墨田区向島3丁目4-6
構造・規模 / 鉄筋コンクリート造 12階建
総戸数 / 22 戸
築年月 / 2020年08月07日
入居日 / 2025年03月11日

契約条件

敷金0ヶ月・礼金0ヶ月

保証システム利用料:家賃総額の55%(最低金額5.5万円)
24Hサポート料22,000円/1年・鍵交換代22,000円
室内抗菌処理代17,600円事務手数料11,000円
当社指定賃貸入居者総合保険加入の事(別途費用)
※賃料口座引落し(口座振替手数料:月額550円)
普通賃貸借1年契約(更新型)
※1、2回目の更新時5%の賃料改定あり。更新料は1回のみ。
2回目以降の更新料は無い為、安心して永くお住まいいただけます

24時間安心サポート

設備のトラブルに24時間365日の受付体制

医療健康サービス 24

看護師が24時間365日相談可※適用条件有

※図面と現況が異なる場合、現況優先とさせていただきます。
※退去時清掃費用、更新時更新費用等がございます。

- カラーTVモニター付オートロック
- 安心の共用部防犯カメラ3台設置
- 監視カメラ付きエレベーター
- ダブルロック&ディンプルキー
- 最新型エアコン1基標準装備
- お手入れ楽々フローリング採用
- ハイカロリー2口IHシステムキッチン
- シャンプードレッサー付独立洗面台
- 清潔な暖房便座付き温水シャワートイレ
- 防水パン付き洗濯機置場室内

- ★Wi-Fiネット使い放題(つなぐネット)
- ↑速度等詳細はTEL0120-359-841
- ★お湯張り・追い焚き機能付きバス
- ★雨天や冬に必須浴室換気乾燥暖房涼風機
- 収納便利なウォークインクローゼット
- BS/CS110*(別途費用)
- 24時間利用可能宅配ボックス
- 駐輪場・バイク(空き状況条件等、要確認)
- 小型2匹まで飼育可能(敷金1ヶ月追加)
- 2人入居・外国籍可・海外審査も可能



新宿本店 新宿区新宿3-21-4新宿ニュータワービル1階
TEL: 03-6279-2032



みずべや
水商売のお部屋



あずま通り店 新宿区歌舞伎町1-8-3良川ビル2階
TEL: 03-6205-5732

PREMIUM CUBE 不動前DEUX 306

物件種別	間取り	賃料	管理費等
マンション	1K	99,000円	15,000円

【Wi-Fiインターネット無料!※シーファイブ】ペット2匹可 高級分譲賃貸マンション

【Wi-Fiインターネット無料!※シーファイブ】ペット2匹可 高級分譲賃貸マンション

敷金/保証金	99,000円	礼金/権利金	99,000円
敷引/償却金	99,000円	更新料	1.5ヶ月(新賃料)
更新事務手数料			
その他費用			
物件所在地	東京都品川区小山1丁目1-13		
交通	東急目黒線 不動前駅 徒歩6分 東急目黒線 武蔵小山駅 徒歩9分 山手線 五反田駅 徒歩19分		
間取り詳細			
構造	鉄筋コンクリート 3階 / 5階建		
面積	21.87㎡	向き	南西
築年月	2012年4月	契約期間	普通借家契約 2年
退去日		入居時期	2025年2月26日
駐車場	駐輪場 バイク置き場		
設備	浴室乾燥, ガス給湯, バス・トイレ別, CS, 押入, 2口コンロ, ガスキッチン, 温水洗浄便座, エアコン, 室内洗濯機置場, シャワー, BS, モニタ付オートロック, シューズボックス, ネット使用料不要, クローゼット, フローリング, トイレ有, ガスコンロ, ユニットバス, ガスコンロ設置済, バス有, システムキッチン, 洗面化粧台, TVインターホン, デザイナーズ, エレベーター, 外壁タイル張り, 宅配BOX		
入居諸条件	ペット可, 事務所不可, 二人入居可		
損害保険	要 23,000円(2年)		
保証会社	可 保証会社必須/～50%		
備考	■入居中サポート/21450円 ■抗菌代/17600円 ■事務手数料/11000円 ■保証会社必須/～50% ■保険/23000円 ■鍵費用/22000円 ■契約期間(2年普借)※違約金有☆AZPの賃料+1万円でスーパーゼロプラン適用★0 ■ペット飼育時条件有		

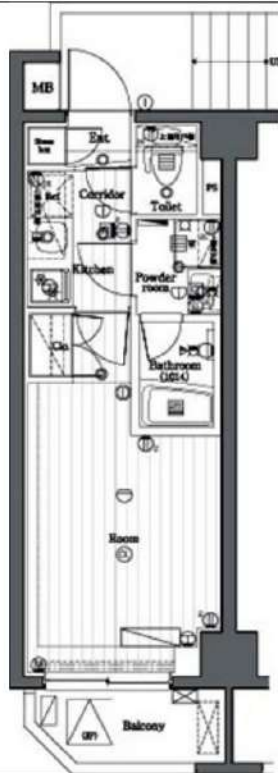
外観



その他



間取り図



※図面と異なる場合は現況を優先となります。

新宿本店 新宿区新宿3-21-4新宿ニュータワービル1階
TEL: 03-6279-2032

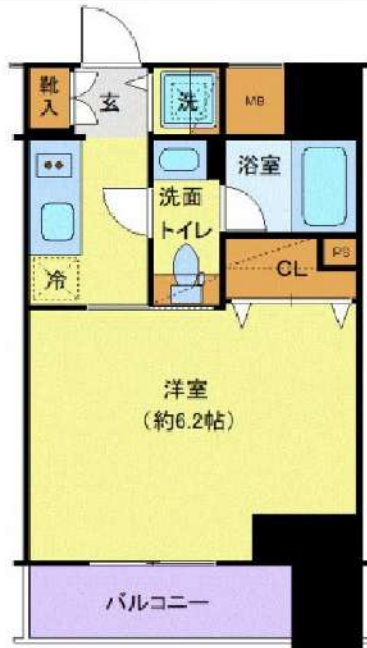


みずべや
水商売のお部屋



あずま通り店 新宿区歌舞伎町1-8-3良川ビル2階
TEL: 03-6205-5732

間取り図



基本情報

住所	東京都品川区南大井3丁目 13-1	号室	702
交通	1 京浜東北線大森駅 徒歩7分	間取り	1K
	2 京急本線大森海岸駅 徒歩7分	広さ	壁芯20.5㎡
	3 京急本線立会川駅 徒歩15分	方角	北
築年月	2019年10月	構造	RC・11階建
現況	期日指定 2025年7月中旬		

賃料等

敷金	0ヶ月	礼金	1ヶ月
賃料	118,000円	再契約料	新賃料の1ヵ月
共益費	11,000円		

■鍵交換代33,000円 ■退去時クリーンコート代55,000円 ■事務手数料22,000円 ■退去時精算手数料5,500円 (最終請求時) ■リブクラブ2,200円/月 ■SBI少額短期保険800円/月 ■指定賃貸保証加入 (総賃料100%) ■賃料等引き落とし料330円/月 ■家具家電撤去費用38,500円 (家具家電無し契約を希望の場合) ■短期解約違約金: 賃料1ヶ月分 (1年未満) ■モバイルwifi (50GB)付 ■民泊・簡易宿泊による利用及びそれに伴う広告等は一切禁止 ■法人で保証会社加入無しの場合、敷金1か月 ■海外審査相談可 ■全物件先行契約になります。 ■事務所・SOHO利用禁止 ■外国籍の方: GTN加入要 (海外審査OK) 初回保証料: 賃料総額100% 月次手数料2,330円 (税込) ■プレミアムシリーズ

設備

エレベーター / 宅配ボックス / フローリング / 家具・家電付 / エアコン / ネット使用料不要 / TVインターホン / 分譲賃貸 / システムキッチン / 給湯 / バストイレ別 / 脱衣所 / 浴室乾燥機 / 温水洗浄便座 / 洗面所独立 / クロゼット / オートロック / 敷金不要 / 外国人可 / キャンペーン特集

建物内観



外観画像



SET UP賃貸 (家具・家電付き) 対応

[家具・家電付き基本内容] 条件をご確認ください。

- TV
- 冷蔵庫
- レンジ
- ベッド
- デスク
- チェア
- カーテン
- その他備品

※物件により異なる場合がございます。詳しくはお問合せ下さい。

新宿本店 新宿区新宿3-21-4新宿ニュータウンビル1階
TEL: 03-6279-2032



みずべや
水商売のお部屋



あずま通り店 新宿区歌舞伎町1-8-3良川ビル2階
TEL: 03-6205-5732

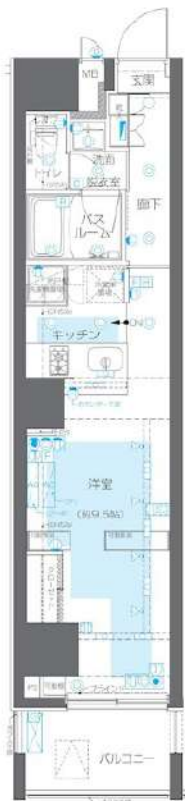
ZOOM目黒かむろ坂

301号室

TVモニター付オートロック 宅配ボックス CATV導入 インターネット無料 Wi-Fi完備
 【デザイナーズマンション】 【フリーレント1ヶ月】 【ペット可】 【二人入居可】 ◆内見予約は『スマート内覧』◆

【外観】

【間取り図】



※図面と現状が異なる場合は現状優先となります。

賃料	141,000円		
管理費等	15,000円	間取り	1R
敷金	無	礼金	無
償却金	-	保証金	-
物件種別	マンション		
建物所在地	東京都品川区小山台1丁目13番17号		
交通	東急目黒線 武蔵小山 徒歩7分 東急目黒線 不動前 徒歩10分		
間取詳細	洋室(9.5畳)		
構造・規模	鉄筋コンクリート7階建3階		
専有面積	30.03㎡	向き	北
築年月	2021年10月25日	契約期間	2年
入居時期	即時	更新料	1ヶ月(新賃料)
設備	2口ガス 独立洗面台 脱衣室 浴室乾燥機 追焚 温水洗浄便座 床暖房 フローリング 室内洗濯機置場		
その他費用	[-時金] 鍵交換費用(税込): 33,000円 [月次費用] 家財保険+付帯サービス(税込): 1,835円 [備考] ■契約時: 当月分+翌月分の賃料・管理費をお支払い頂きます ■ペット飼育時: 敷金1ヶ月分追加 (別途飼育細則参照・要申請書) ■解約時: ルームクリーニング費用及び借主負担分の原状回復費用をお支払い頂きます		
保証会社	必須 トーシンライフ、オリコフォレントインシュア、全保連 保証料: 初回=賃料等×50%、月額=賃料等×1%		
備考	■民泊利用不可 ■自転車: 月額500円 バイク: 月額2,000円 ※要空き確認 ・2年分一括払い ■部屋タイプ: D ■外国籍相談可 (申込条件: 在留カード必須、日本語読み書き出来る方、連帯保証人必須: 日本人又は永住者) ■ 一部法人保証会社未加入時: 敷金・礼金を各1ヶ月追加 ■短期解約違約有り : 契約開始日より1年未満に退去された場合は、フリーレント相当分の違約金を支払うこと		

情報更新日 2024年12月27日

新宿本店

新宿区新宿3-21-4新宿ニュータウンビル1階
TEL: 03-6279-2032



みずべや
水商売のお部屋



あずま通り店

新宿区歌舞伎町1-8-3良川ビル2階
TEL: 03-6205-5732