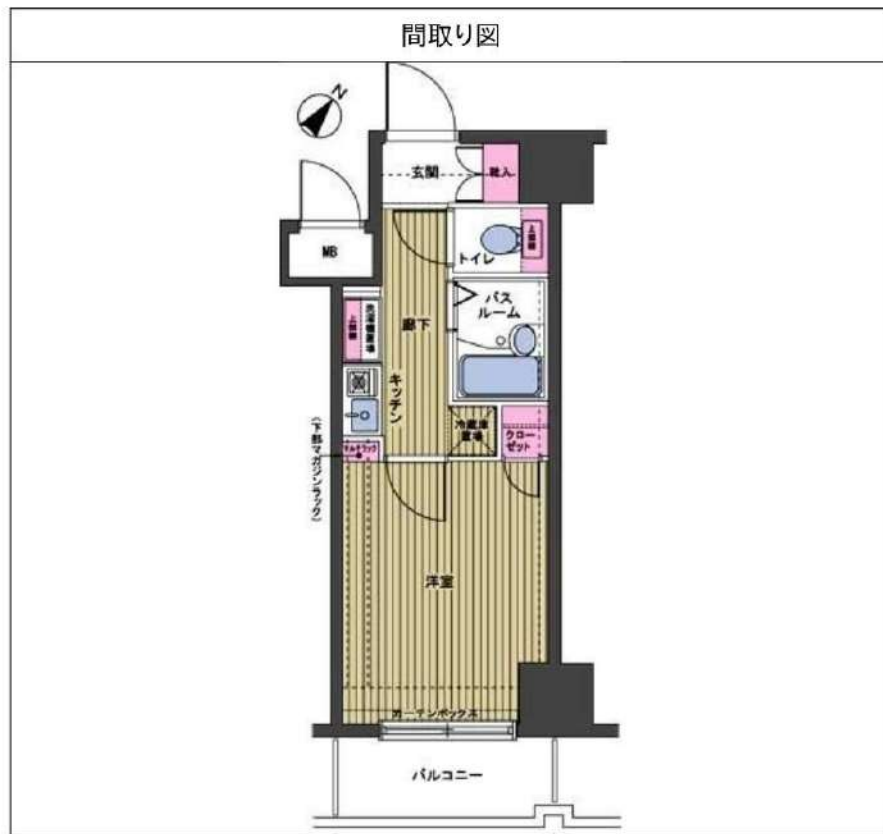


# トーシンフェニックス日本橋三越前 402

物件種別	間取り	賃料	管理費等
マンション	1K	86,000円	9,000円

敷金/保証金	86,000円	礼金/権利金	86,000円
敷引/償却金		更新料	
更新事務手数料			
その他費用	<small>[-一時金] 鍵交換費用(税込): 27,500円                  [月次費用] 家財保険+付帯サービス(税込): 1,735円                  [備考] ■契約時: 当月分+翌月分の賃料・管理費をお支払い頂きます ■解約時: ルームクリーニング費用及び借主負担分の原状回復費用をお支払い頂きます</small>		
物件所在地	東京都中央区日本橋大伝馬町2-17		
交通	東京メトロ日比谷線 小伝馬町駅 徒歩3分 総武線快速 新日本橋駅 徒歩4分 東京メトロ銀座線 三越前駅 徒歩6分		
間取り詳細	4階: 洋室 5.60畳		
構造	鉄骨鉄筋コンクリート 4階 / 13階建		
面積	19.09㎡	向き	南東
築年月	2002年3月15日	契約期間	定期借家契約 2年
退去日	2025年2月26日	入居時期	2025年3月中旬
駐車場	駐輪場 バイク置き場		
設備	1口ガス バス・トイレ別 浴室換気乾燥機 エアコン フローリング 室内洗濯機置場		
入居諸条件			
損害保険			
保証会社	必須 トーシンライフ、オリコフォレントインシュア、全保連/保証料: 初回=賃料等×50%、月額=賃料等×1%		
備考	■民泊利用不可 ■自転車: 月額500円 バイク: 月額2,000円 ※要空き確認・2年分一括払い ■部屋タイプ: B ■定期借家2年 ※内装は入居までに変更となる場合がございます ■外国籍相談可(申込条件: 在留カード必須、日本語読み書き出来る方、連帯保証人必須: 日本人又は永住者) ■一部法人保証会社未加入時: 敷金・礼金を各1ヶ月追加 ◆内見予約は『スマート内覧』◆		



※図面と異なる場合は現況を優先となります。

**新宿本店** 新宿区新宿3-21-4新宿ニュータワービル1階  
TEL: 03-6279-2032



**みずべや**  
水商売のお部屋

**あずま通り店** 新宿区歌舞伎町1-8-3良川ビル2階  
TEL: 03-6205-5732

物件ID:12870\*4

**木下の賃貸**  
KINOSHITA GROUP

# プレール・ドゥーク西大島

住み替え応援システムRe・Room  
家賃でポイントがたまる！  
住み替えて使ってお得！

安心管理システム24時間管理  
学生・女性にオススメ

築浅分譲賃貸マンション 西大島駅徒歩5分

BBM-NET(インターネット月額基本使用料無料)

ペット相談可(小型犬または猫1匹、敷金2ヶ月)



**新生活応援**  
家具家電リース

■配達料無料 ■設置料無料 ■撤去料無料

U-3TBC  
SP-1000  
CP-4  
CR-1000

新生活応援の初期費用は、**2ヶ月分**です。

1K	月5,500円	2K	月9,900円
1LDK	月4,400円	2LDK	月8,800円

木下の賃貸 友の会  
詳細はこちら▶



※図面と現況が異なる場合には現況を優先とします。

## ACCESS

都営新宿線 西大島駅 徒歩5分

東京メトロ半蔵門線 住吉 徒歩8分  
JR総武線 亀戸 徒歩14分

204号室

賃料 **89,000円**

管理費 **8,000円**

敷金 **0ヶ月** 礼金 **1ヶ月**

## OUTLINE

間取り	1K	タイプ		専有面積	25.54㎡
入居日	2025年03月中旬		内見	2/27~	
「木下の賃貸」友の会費		1,980 円(税込)/月額			
所在地 東京都江東区大島2丁目18-17					
構造	RC造		規模	9階建2階	
竣工日	2018年06月		総戸数	30戸	
駐車場数	有		空き要確認		
駐輪場数	有		空き要確認		
駐車場賃金	なし		駐車場賃料	20,000 円/月額	
ペット飼育	相談		ペット飼育の場合の敷金	敷金2ヶ月	
方位	南		ガス	バルレットガス推奨	
株式会社キノシタコミュニティ			電気	バルレット電気推奨	

## LEASE CONDITION

契約期間	2年	更新料	新賃料	1.25	ヶ月
解約予告	1ヶ月前に文書で当社宛に通知				
スマートロック費用	27,500 円(税込)	消毒代	26,400 円(税込)		
定額ルームクリーニング代	63,800 円(税込)				

## EQUIPMENT

オートロック	○	洗濯機置場	○	バルコニー	○
エレベーター	○	浴室乾燥機	○	CATV	○
TVモニター付きインターフォン	○	洗浄機能付暖房便座	○	BSアンテナ	○
宅配ボックス	○	追い焚き	○	CSアンテナ	○
ガスコンロ	○	居室床材フローリング	○	カーシェアリング	○
IHクッキングヒーター	○	エアコン	○		
独立洗面台	○	浄化槽			

備考

- 保証会社加入必須。木下グループ保証：初回保証料80%、利用手数料月額550円(税込)、継続保証委託料20,000円(2年毎)
- 木下の賃貸友の会加入必須。入居者補償制度、住まいのトラブル緊急サポート等のサービスを提供。月額1,980円(税込)~/法人プラン月額990円(住まいのトラブル緊急サポートのみ)
- 12ヵ月未満の解約時、賃料1ヵ月分の違約金がかかります。
- CATV、BS-CS110”、インターネット等(導入されているか否かは要確認)には別途契約、費用がかかります。
- BBM-NET完備。月額基本使用料は無料ですがオプションサービス(物件により利用できない場合があります)には別途費用がかかります。

**新宿本店** 新宿区新宿3-21-4新宿ニューターワビル1階 TEL: 03-6279-2032

**みざや** 水商売のお部屋

**あずま通り店** 新宿区歌舞伎町1-8-3良川ビル2階 TEL: 03-6205-5732

# アイルイムーブル深川 102号室

東京メトロ東西線「木場」駅まで 徒歩7分  
東京メトロ東西線「東陽町」駅まで 徒歩7分

## 物件概要

- ◆所在地 : 東京都江東区東陽5-21-1
- ◆構造 : 鉄筋コンクリート造 地上7階建
- ◆築年月 : 平成28(2016)年 11月
- ◆専有面積 : 25.62㎡ ◆バルコニー面積 : 2.90㎡
- ◆間取 : 1K ◆用途 : 住居専用
- ◆総戸数 : 35戸
- ◆建物管理会社 : 南海ビルサービス株式会社(03-3547-4102)  
※共用部設備・空き状況は上記へお問合せください

## 契約条件

- ◆敷金 : 1ヶ月 ◆礼金 : 1ヶ月
- ※大手法人等、保証会社未加入の場合は、敷金2ヶ月・礼金2ヶ月
- ◆更新料 : 新賃料1.5ヶ月分
- ◆更新手数料 : 22,000円
- ◆解約予告 : 2ヶ月前
- ◆入居日 : 相談

## その他条件

- ※事務手数料: 13,200円
- ※当社指定家財保険加入義務有(新規・更新): 16,800円~(2年間)
- ※鍵交換費用: 27,500円
- ※保証会社加入義務有(賃料と共益費総額の50%~)
- 次年度以降保証料10,000円~/年(一部、850円~/月 プラン有)
- ※24時間安心サポート加入義務有(2年間): 16,500円
- ※言語対応サービス: 1,500円/月(加入対象者: 外国籍入居者)
- ※退去時基本クリーニング費用: 1,650円/㎡
- ※ペットの飼育不可

賃料	共益費
90,000円	12,000円

- ※ マイソク内表示、全て税込価格
- ※ 図面と現況が異なる場合は現況を優先と致します。



## 分譲賃貸マンション

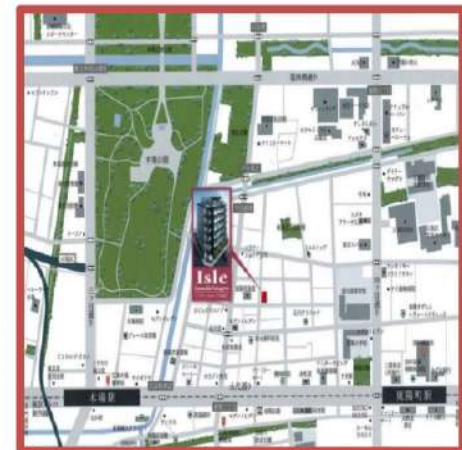
## 2駅利用可

### 【設備: 専有部】

- ◆エアコン
- ◆温水シャワー洗浄機能便座付きトイレ
- ◆浴室換気乾燥機
- ◆独立洗面台
- ◆システムキッチン
- ◆室内洗濯機置場
- ◆フローリング
- ◆クローゼット
- ◆姿見鏡
- ◆シューズボックス
- ◆防犯センサー

### 【設備: 共用部】

- ◎オートロック
- ◎TVモニター付インターホン
- ◎宅配ロッカー
- ◎エレベーター
- ◎防犯カメラ
- ◎駐輪場
- ◎バイク置場



新宿本店 新宿区新宿3-21-4新宿ニューターワビル1階  
TEL: 03-6279-2032

みずべや  
水商売のお部屋

あずま通り店 新宿区歌舞伎町1-8-3良川ビル2階  
TEL: 03-6205-5732

りんかい線「東雲」駅 徒歩7分 有楽町線「辰巳」駅 徒歩19分  
 ゆりかもめ「有明テニスの森」駅 徒歩16分

FR :

クレヴィスタ豊洲ベイサイドII  
 701

東京都江東区東雲2丁目3-31

構造 鉄筋コンクリート7階建

面積 25.66㎡

竣工 2017年10月

間取り 1K

退去予定日：  
 方角：北



**セールスポイント**

クレヴィスタ豊洲ベイサイドIIの詳細情報。薬や日用品を買うのに便利なしのめ薬局49まで、379mです。設備充実、防犯性も高い安心のマンション物件です。駐輪場も用意されており、快適な環境と言えます。通勤時間を短縮したいなら、りんかい線東雲周辺でお部屋探しをするのも手です。数多くの賃貸情報がありますので、この機会にお引越しをご検討ください。

**スマートホーム**

スマホアプリ「Space Core」で利用可。お部屋により設置されている機器が異なる場合や、非設置の物件もございますので現地をご確認ください。【機能】①スマートロック②スマートシーリングライト③赤外線家電操作機能④管理会社とのチャット機能など

※図面と現況が異なる場合は現況優先になります。



**▼賃貸借条件**

賃料	96,000円
共益費	15,000円
契約期間	2年
更新料	新賃料の1ヶ月
▼その他条件	
ペット	相談
法人	可
外国籍	留学生(語学/専/短) 敷金+1.5 社会人・大学生 敷金+1

※法人(保証会社不可):敷金+2ヶ月/礼金+2ヶ月  
 ※水・風可:敷金+1ヶ月  
 ※2人入居:敷金+1ヶ月  
 ※ペット:小型犬+1ヶ月/猫+1.5ヶ月(償却)  
 ※不動産業者入居不可(連保も不可)  
 ※民泊転貸禁止  
 ※先行申込可・先行契約不可

**▼初期費用**

敷金	0ヶ月
礼金	0ヶ月
保証:イオースカート	緊急連絡先40%
保証:ルームバンク 口振手数料¥330	緊急連絡先40%
保証:GTN	GTN 外国籍の方エポスグローバルプラン 総額家賃の100% +月次費用 総額家賃の2%
その他月額費用	リビングアシスト総合保険 800円
室内清掃費用	55,000円
鍵交換代	33,000円
その他初期費用	書類作成代: 11,000円
入居時期	相談2025年2月下旬

新宿本店 新宿区新宿3-21-4新宿ニュータウンビル1階  
 TEL: 03-6279-2032



みずばや  
 水商売のお部屋



あずま通り店 新宿区歌舞伎町1-8-3良川ビル2階  
 TEL: 03-6205-5732

総武線「亀戸」駅 徒歩4分 総武線「錦糸町」駅 徒歩15分  
東武亀戸線「亀戸水神」駅 徒歩14分

FR :

# クレヴィスタ亀戸Ⅳ 1005

東京都江東区亀戸2丁目31-2

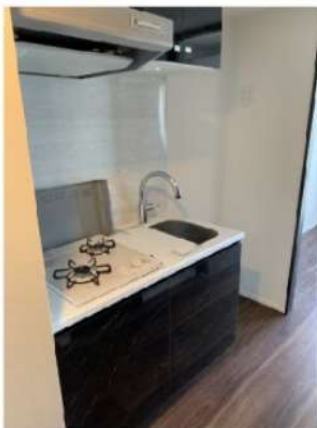
構造 鉄筋コンクリート10階建

面積 25.52㎡

竣工 2020年3月

間取り 1K

退去予定日：2025/03/09  
方角：東



## セールスポイント

新生活を失敗せず、スタートさせたいならこちらの「クレヴィスタ亀戸Ⅳ」はいかがでしょう。セキュリティ面は、TVインターホン・オートロックなどを備え付けているので安心して暮らせます。室内設備は洗面所独立・浴室乾燥機など充実した設備を備え付けています。江東区エリアや総武線亀戸付近で、あなたのニーズに合ったお部屋探しをお手伝い致します。まずは当社へご連絡をお待ちしております。

## スマートホーム

スマホアプリ「Space Core」で利用可。お部屋により設置されている機器が異なる場合や、非設置の物件もございますので現地をご確認ください。【機能】①スマートロック②スマートシーリングライト③赤外線家電操作機能④管理会社とのチャット機能など

※図面と現況が異なる場合は現況優先になります。



## ▼賃貸借条件

賃料	96,000円
共益費	15,000円
契約期間	2年
更新料	新賃料の1ヶ月
▼その他条件	
ペット	相談
法人	可
外国籍	留学生(語学/専/短) 敷金+1.5 社会人・大学生 敷金+1

※法人(保証会社不可):敷金+2ヶ月/礼金+2ヶ月  
※水・風可:敷金+1ヶ月  
※2人同居:敷金+1ヶ月  
※ペット:小型犬+1ヶ月/猫+1.5ヶ月(償却)  
※不動産業者入居不可(連保も不可)  
※民泊転貸禁止  
※先行申込可・先行契約不可

## ▼初期費用

敷金	0ヶ月
礼金	0ヶ月
保証:イオースカート	緊急連絡先40%
保証:ルームバンク 口振手数料¥330	緊急連絡先40%
保証:GTN	GTN 外国籍の方エポスグローバルプラン 総額家賃の100% +月次費用 総額家賃の2%
その他月額費用	リビングアシスト総合保険 800円
室内清掃費用	44,000円
鍵交換代	33,000円
その他初期費用	書類作成代: 11,000円
入居時期	予定2025年4月上旬

新宿本店

新宿区新宿3-21-4新宿ニートワークビル1階  
TEL: 03-6279-2032



みずべや  
水商売のお部屋



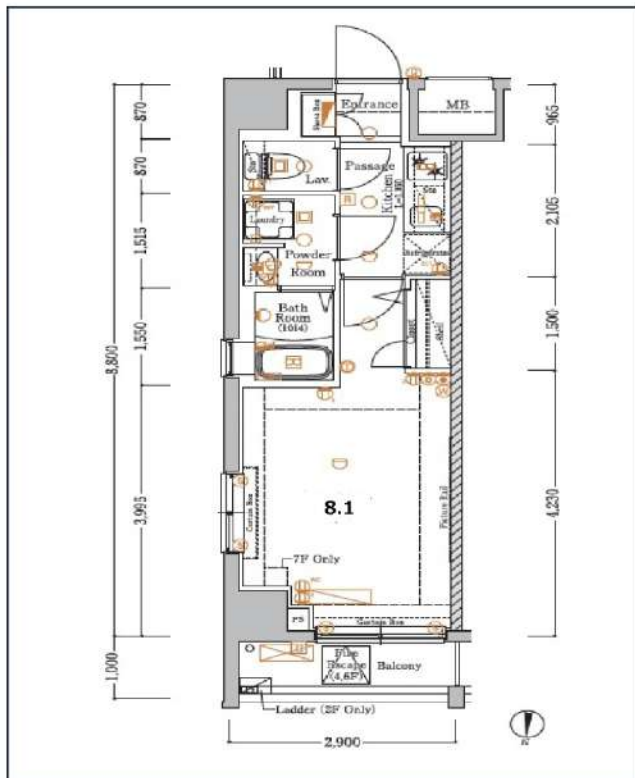
あずま通り店

新宿区歌舞伎町1-8-3良川ビル2階  
TEL: 03-6205-5732

# XEBEC亀戸

インターネット無料!ペット飼育・二人入居可能です★

東武亀戸線「亀戸水神」徒歩4分  
東武亀戸線「亀戸」徒歩8分  
JR中央・総武線「亀戸」徒歩10分



号室	賃料
604	99,500円

管理費	15,000円		
敷金	0ヶ月	礼金	1ヶ月
所在地	東京都江東区亀戸5丁目27-10		
構造・階建	RC 6階部分 / 8階		
築年月	2015年3月	専有面積	25.52㎡
間取り	1K	開口向き	北
契約期間	普通借家2年	更新料	1ヶ月(新賃料)
保険	18,000円 2年	連帯保証人	不要
保証会社	エポスカード 保証料(初回契約時)50%、保証料(月額)1%、※エポス非承認の場合:全保連(初回保証料70%、月々1,200円)その他有		
入居条件	子供可、二人入居可、外国籍可、分譲タイプ、IT重説 対応物件、LGBTフレンドリー、留学生、ペット相談、ルームシェア相談		
その他費用	鍵交換費用33,000円、ハウスクリーニング49,500円(退去時)、24時間緊急サポート料1,000円(月額)、契約事務手数料5,500円、除菌消臭費用13,200円		
内見可能日	2025年3月14日	入居時期	2025年4月上旬
備考	解約予告:1ヶ月前/更新事務手数料:0.55ヵ月/法人契約:敷金1ヶ月/ペット飼育時:敷金1ヶ月(退去時償却)/短期解約違約金有(1年未満:賃料等1ヵ月分)		



バス・トイレ別 コンロ2口 システムキッチン エアコン クローゼット 閑静な住宅街 24時間換気システム 下駄箱 防犯カメラ 集合ポスト ペット相談 二人入居可

※現況と図面に相違がある場合は、現況優先となります。

駐車場	有	バイク置場	有	駐輪場	有
空き状況・詳細確認先	(株)アイティ・ロパティ 03-6712-0237				

新宿本店

新宿区新宿3-21-4新宿ニュータウンビル1階  
TEL: 03-6279-2032



みずぺば  
水商売のお部屋



あずま通り店

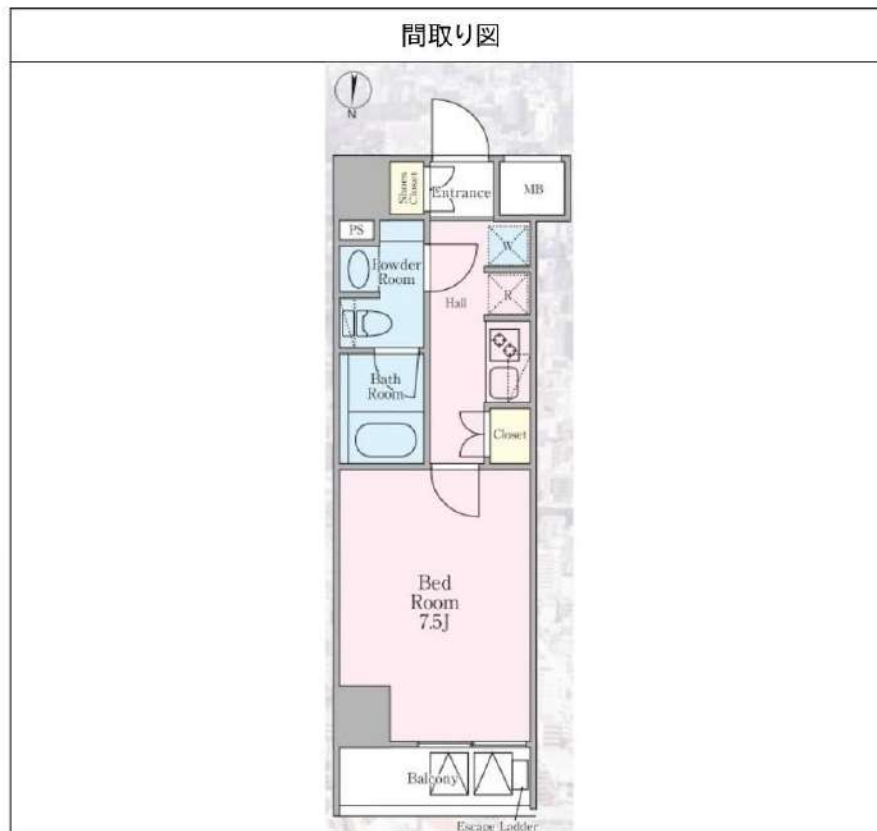
新宿区歌舞伎町1-8-3良川ビル2階  
TEL: 03-6205-5732

# HY's 住吉 0401

物件種別	間取り	賃料	管理費等
マンション	1K	102,000円	8,000円

**インターネット Wi-Fi 無料!!**

ライブズでんき加入で電気代1ヶ月分無料!!  
【※内見予約はいい生活スクエアよりお願いします。】



敷金/保証金	0円	礼金/権利金	102,000円
敷引/償却金		更新料	1.5ヶ月 (新賃料)
更新事務手数料			
その他費用	[一時金] 事務手数料: 11,000円, 鍵交換代: 38,500円 [月次費用] naviサポート: 990円 [備考] 解約予告2ヶ月前・更新料1.5ヶ月		
物件所在地	東京都江東区扇橋2丁目20番3		
交通	東京メトロ半蔵門線 住吉駅 徒歩6分		
間取り詳細	洋室 7.50		
構造	鉄筋コンクリート 4階 / 11階建		
面積	25.66㎡	向き	北
築年月	2019年8月3日	契約期間	普通借家契約 2年
退去日	2025年3月3日	入居時期	2025年3月中旬 予定
駐車場			
設備	24時間換気システム, 2口コンロ, BS, CS, TVインターホン, エアコン, ガスコンロ設置済, ガス給湯, クローゼット, システムキッチン, シューズボックス, ネット使用料不要, バス・トイレ別, マルチメディアコンセント, 温水洗浄便座, 火災報知機, 室内洗濯機置場, 人感照明センサー, 洗面化粧台, 浴室乾燥, 浴室暖房, エレベーター, 宅配BOX, 敷地内ゴミ置き場		
入居諸条件	ペット相談, 楽器使用不可, 事務所不可, 法人可		
損害保険	要 フレックス少額短期保険 18,000円 (2年)		
保証会社	必須 初回保証料(賃料+管理費+naviサポート等)×50%~(外国籍の方80%~)月次保証料1%~		
備考	【申込審査時に本人確認のご連絡を致します。】インターネット Wi-Fi 無料!! ☆ペット飼育 猫・小型犬1匹まで可 飼育時、別途敷金1ヶ月 短期解約違約金有(1年未満解約の場合賃料の1ヶ月分) ライブズでんき加入で電気代1ヶ月分無料!!【※内見予約はいい生活スクエアよりお願いします。】入居者様専用アプリ(いい生活Home)の登録が必須となっております。		

※図面と異なる場合は現況を優先となります。

**新宿本店** 新宿区新宿3-21-4新宿ニューターワビル1階 TEL: 03-6279-2032  

**みずべや** 水商売のお部屋  

**あずま通り店** 新宿区歌舞伎町1-8-3良川ビル2階 TEL: 03-6205-5732

賃貸マンション



★ペット飼育可能（小型犬・猫 1匹まで） / 高層階



物件名 GENOVIA東日本橋駅前green veil  
1402号室 Ctype

賃料 117,500円

交通 都営浅草線「東日本橋」駅 徒歩 1分  
都営新宿線「馬喰横山」駅 徒歩 1分  
総武線快速「馬喰町」駅 徒歩 5分



★上記、初期費用決済可！お家賃もご相談可能！  
※外国人サポートプラン加入の方限定



- ペット飼育可(小型犬・猫 1匹まで)
- 浴室乾燥機付き
- 温水洗浄便座(BT別)
- 独立洗面台完備
- 2口ガスシステムキッチン
- 契約金カード決済可(VISA Masterのみ)
- 電子契約有
- 防犯カメラ、オートロック
- 宅配ボックス
- 二人同居・外国籍相談可能

※ペット飼育の場合敷金1ヵ月追加(解約時償却)。※留学生・ワーホリの方敷金1ヵ月追加(解約時返還)。

所在地	東京都中央区東日本橋3丁目7-14	管理費等	管理費 10,000円	その他費用	・保証会社必須 一暮らし「RBI」初回保証料：40%（ペット飼育時60%） 外国籍：100%+外国籍サポート年額10,800円 （※審査により変更有・要確認） 外国籍家賃：クレカQR決済可（既存の保証料+2%/月） ★RBI安心サポート： 家賃保証月額料金+家財保険+家賃引落手数料+mamorocca →全て付帯して2,700円/月(税込) 二暮らし「要相談」 ・火災保険料→保証会社により変化 ・繰上返済費用27,500円【任意】 ・契約事務手数料11,000円 ・消費抗費「L」111,000円 ・L-UP-UP費用38,500円（全て税込表記） ※1年末満短期満期違約金有。 賃料+管理費合計額（法人相談可） ※解約予告2ヶ月前（法人の場合相談可）	必要書類	《個人契約》 契約者：保険証7-ストレ-、顔写真付き身分証明書7-ストレ-、家賃引落口座、銀行印 緊急連絡先：身分証明書7-ストレ- 保証人：連帯保証人随約書、印鑑証明書、保険証7-ストレ-、顔写真付き身分証明書7-ストレ- 《法人契約》 契約者：会社簿本、印鑑証明書/入居者：保険証7-ストレ-、顔写真付き身分証明書7-ストレ- 保証人：印鑑証明書、保険証7-ストレ-、顔写真付き身分証明書7-ストレ- ※審査の内容によって収入の証明できる書類を提出して頂く場合があります。	
所在階	14階	向き	東				敷金/礼金	敷金： 0ヵ月 礼金： 1ヵ月
専有面積	26.04㎡	バルコニー	4.34㎡				入居時期	2025年4月下旬（2025年3月21日 退去予定）
間取詳細	1K	契約期間	普通借家契約2年（更新料：新賃料1ヵ月）					
構造	鉄筋コンクリート造 地上階数 15階	駐車場	要問い合わせ（敷金1ヵ月）					
築年月	2015年8月	駐輪場	自転車：無料（要登録）					

※図面と現況が異なる場合は現況を優先致します。



間取り図



基本情報

住所	東京都中央区築地7丁目 12-4	号室	602
交通	1 日比谷線築地駅 徒歩5分	間取り	1R
	2 有楽町線新富町駅 徒歩8分	広さ	壁芯25.27㎡
	3 都営大江戸線築地市場駅 徒歩14分	方角	南
築年月	2015年3月	構造	RC・11階建
		現況	即時

賃料等

敷金	0ヶ月	礼金	1ヶ月
賃料	157,000円	再契約料	新賃料の1ヵ月
共益費	11,000円		

■鍵交換代33,000円 ■退去時クリーンコート代55,000円 ■事務手数料22,000円 ■退去時精算手数料5,500円 (最終請求時) ■リブクラブ2,200円/月 ■SBI少額短期保険800円/月 ■指定賃貸保証加入 (総賃料100%) ■賃料等引き落とし料330円/月 ■家具家電撤去費用38,500円 (家具家電無し契約を希望の場合) ■短期解約違約金: 賃料1ヶ月分 (1年未満) ■モバイルwifi (50GB)付 ■民泊・簡易宿泊による利用及びそれに伴う広告等は一切禁止 ■法人で保証会社加入無しの場合、敷金1か月 ■海外審査相談可 ■全物件先行契約になります。 ■事務所・SOHO利用禁止 ■外国籍の方: GTN加入要 (海外審査OK) 初回保証料: 賃料総額100% 月次手数料2,330円 (税込) ■プレミアムシリーズ

設備

エレベーター / 宅配ボックス / フローリング / 家具・家電付 / エアコン / ネット使用料不要 / TVインターホン / 南向き / システムキッチン / 給湯 / バストイレ別 / 脱衣所 / 浴室乾燥機 / 温水洗浄便座 / 洗面所独立 / 暖房便座 / ウォークインクローゼット / オートロック / 敷金不要 / 外国人可 / キャンペーン特集

建物内観



外観画像



SET UP賃貸 (家具・家電付き) 対応

[ 家具・家電付き基本内容 ] 条件をご確認下さい。  
 ●TV ●冷蔵庫 ●レンジ  
 ●ベット ●デスク ●チェア  
 ●カーテン ●その他備品  
 ※物件により異なる場合がございます。  
 詳しくはお問合せ下さい。



新宿本店 新宿区新宿3-21-4新宿ニューターワビル1階  
 TEL: 03-6279-2032



みずべや  
 水商売のお部屋



あずま通り店 新宿区歌舞伎町1-8-3良川ビル2階  
 TEL: 03-6205-5732