

トーシンフェニックス田町 201

物件種別	間取り	賃料	管理費等
マンション	1K	82,000円	8,000円

敷金/保証金	82,000円	礼金/権利金	82,000円
敷引/償却金		更新料	1ヶ月(新賃料)
更新事務手数料			
その他費用	<small>[-一時金] 鍵交換費用(税込): 27,500円 [月次費用] 家財保険+付帯サービス(税込): 1,735円 [備考] ■契約時: 当月分+翌月分の賃料・管理費をお支払い頂きます ■解約時: ルームクリーニング費用及び借主負担分の原状回復費用をお支払い頂きます</small>		
物件所在地	東京都港区芝浦3丁目14-12		
交通	山手線 田町駅 徒歩6分 都営三田線 三田駅 徒歩8分 都営浅草線 三田駅 徒歩8分		
間取り詳細	2階: 洋室 6.10畳		
構造	鉄骨鉄筋コンクリート 2階 / 12階建		
面積	21.36㎡	向き	南西
築年月	2002年9月20日	契約期間	普通借家契約 2年
退去日	2025年2月28日	入居時期	2025年3月下旬
駐車場	駐輪場 バイク置き場		
設備	2口ガス(グリル付) バス・トイレ別 浴室換気乾燥機 フローリング 室内洗濯機置場 エアコン 角部屋		
入居諸条件			
損害保険			
保証会社	必須 トーシンライフ、オリコフォレントインシュア、全保連/保証料: 初回=賃料等×50%、月額=賃料等×1%		
備考	■民泊利用不可 ■自転車: 月額1,000円 バイク: 月額2,000円 ※要空き確認・2年分一括払い ■部屋タイプ: A1 ※内装は入居までに変更となる場合がございます ■外国籍相談可(申込条件: 在留カード必須、日本語読み書き出来る方、連帯保証人必須) ◆内見予約は『スマート内覧』◆		



※図面と異なる場合は現況を優先となります。

新宿本店 新宿区新宿3-21-4新宿ニュータワービル1階
TEL: 03-6279-2032



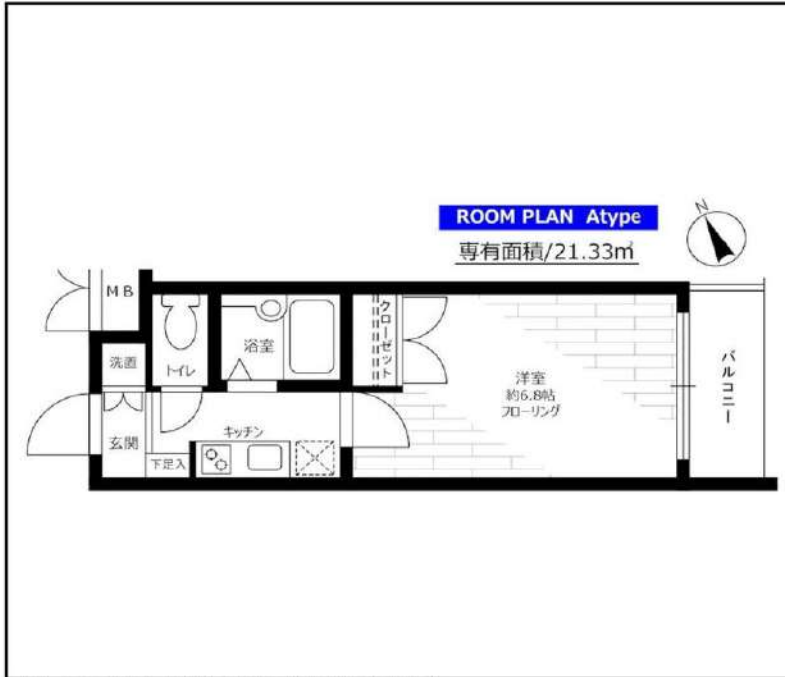
みずべや
水商売のお部屋

あずま通り店 新宿区歌舞伎町1-8-3良川ビル2階
TEL: 03-6205-5732

分譲型賃貸マンション

東京メトロ南北線 白金高輪駅まで 徒歩9分
都営三田線 白金高輪駅まで 徒歩9分

管理室,メールボックス,システムキッチン,ガスコンロ設置済,2口コンロ,ガスキッチン,バス・トイレ別,温水洗浄便座,バス有,トイレ有,洗面台,シャワー,エアコン,BS,CS,CATV,ネット専用回線,TVインターホン,インターホン,2F以上,オートロック,モニタ付オートロック,給湯,エレベーター,24時間ゴミ出し可,敷地内ゴミ置き場,宅配BOX,冷房,暖房,外壁タイル張り,分譲タイプ,フローリング,室内洗濯機置場,クローゼット,シューズボックス,玄関収納,収納有,閑静な住宅街



※この図面は販売図面をもとに作成しております。図面と異なる場合は現況を優先となります。

ステージファースト高輪

賃料	207号室 87,000円		
構造	鉄筋コンクリート造 地上階数 3階		
交通	東京メトロ南北線 白金高輪駅まで 徒歩9分		
所在地	東京都港区高輪2丁目3-17		
完成	1998年8月	専有面積	21.33m ²
現況	空室	入居時期	2025年02月12日
敷金	1ヶ月	共益費	5,000円
礼金	2ヶ月	契約終了時 敷金償却	1ヶ月
契約期間	普通 2年間	解約予告	1ヶ月前
更新料	新賃料1ヶ月	火災保険	20,000円(2年)
保証会社	必須	保証人	不要
契約条件	[一時金] アクト安心ライフ24:16500円 鍵交換代:22000円 [月次費用] システム利用料:275円 月額保証料:800円 初回保証料:月額費用の40%(GTN使用時50%~100%) ペット(不可), 外国人入居(相談), 楽器使用(不可), 事務所(不可), 法人(相談)		

★入居前に各種施工ができます! 防虫施工 22,000円 光触媒コーティング33,000円

新宿本店

新宿区新宿3-21-4新宿ニュータワービル1階
TEL: 03-6279-2032



みずのいわば
水商売のお部屋



あずま通り店

新宿区歌舞伎町1-8-3良川ビル2階
TEL: 03-6205-5732

トーシンフェニックス南麻布 1002

物件種別	間取り	賃料	管理費等
マンション	1K	95,000円	10,000円

敷金/保証金	95,000円	礼金/権利金	95,000円
敷引/償却金		更新料	1ヶ月(新賃料)
更新事務手数料			
その他費用	<small>[-一時金] 鍵交換費用(税込): 27,500円 [月次費用] 家財保険+付帯サービス(税込): 1,735円 (備考) ■契約時: 当月分+翌月分の賃料・管理費をお支払い頂きます ■ペット飼育時: 敷金1ヶ月追加(別途飼育相則参照・要申請書) ■解約時: ルームクリーニング費用及び借主負担分の原状回復費用をお支払い頂きます</small>		
物件所在地	東京都港区南麻布2丁目6-16		
交通	東京メトロ南北線 麻布十番駅 徒歩7分 都営大江戸線 麻布十番駅 徒歩7分 都営三田線 白金高輪駅 徒歩9分		
間取り詳細	10階: 洋室 6.90畳		
構造	鉄筋コンクリート 10階 / 11階建		
面積	22.72㎡	向き	西
築年月	2003年10月22日	契約期間	普通借家契約 2年
退去日	2025年2月28日	入居時期	2025年3月下旬
駐車場	駐輪場 バイク置き場		
設備	2口ガス バス・トイレ別 浴室換気乾燥機 エアコン フローリング 室内洗濯機置場		
入居諸条件	ペット可		
損害保険			
保証会社	必須 トーシンライフ、オリコフォレントインシュア、全保連/保証料: 初回=賃料等×50%、月額=賃料等×1%		
備考	■民泊利用不可 ■駐輪場・バイク置場: 有 ※諸条件要確認 ■部屋タイプ: B ◆内見予約は「スマート内覧」◆■外国籍相談可(申込条件: 在留カード必須、日本語読み書き出来る方、連帯保証人必須: 日本人又は永住者)※内装は入居までに変更となる場合がございます		

外観



その他



※図面と異なる場合は現況を優先となります。

新宿本店

新宿区新宿3-21-4新宿ニュータワービル1階
TEL: 03-6279-2032



みざやば
水商売のお部屋

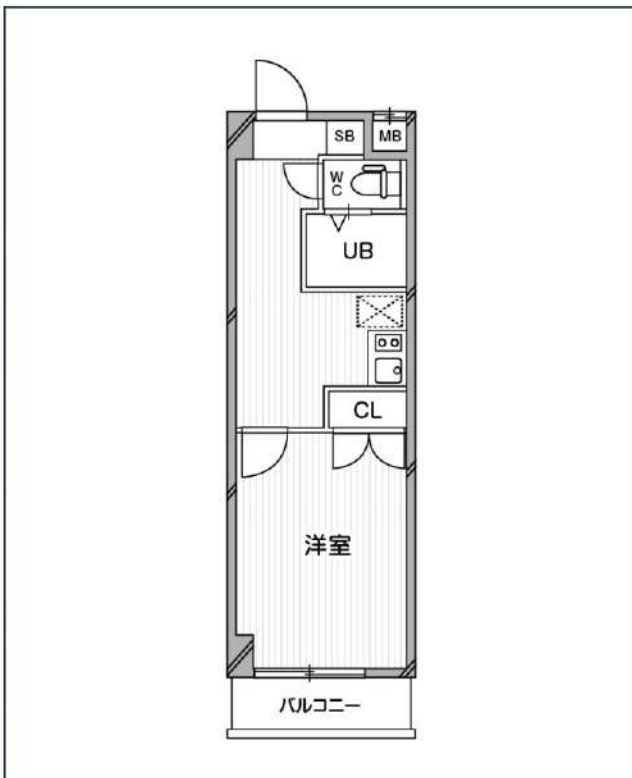


あずま通り店

新宿区歌舞伎町1-8-3良川ビル2階
TEL: 03-6205-5732

ガーデンテラス南麻布

東京メトロ南北線「麻布十番」徒歩10分
東京メトロ南北線「白金高輪」徒歩13分
都営三田線「白金高輪」徒歩13分



号室	賃料	
205	108,000円	
共益費	3,000円	
敷金	0円	礼金 0円
所在地	東京都港区南麻布2丁目1-19	
構造・階建	RC 2階部分 / 地上5階、地下0階	
築年月	2002年5月	総戸数 26
間取り	1K	専有面積 28.75㎡
契約期間	普通借家2年	開口向き 東
保険		連帯保証人 指定しない
保証会社		
その他費用	鍵交換費用18,700円 税込、Goodプレミアムα 1,000円 税抜(月額)、住宅総合保険(フレックス)20,000円 非課税(入居時)、Goodプレミアムα登録料 2,000円/税抜(入居時)	
入居時期	2025年3月下旬	退去予定日 ー
備考		



※現況と図面に相違がある場合は、現況優先となります。

新宿本店 新宿区新宿3-21-4新宿ニューパークビル1階
TEL: 03-6279-2032



みずのや
水商売のお部屋



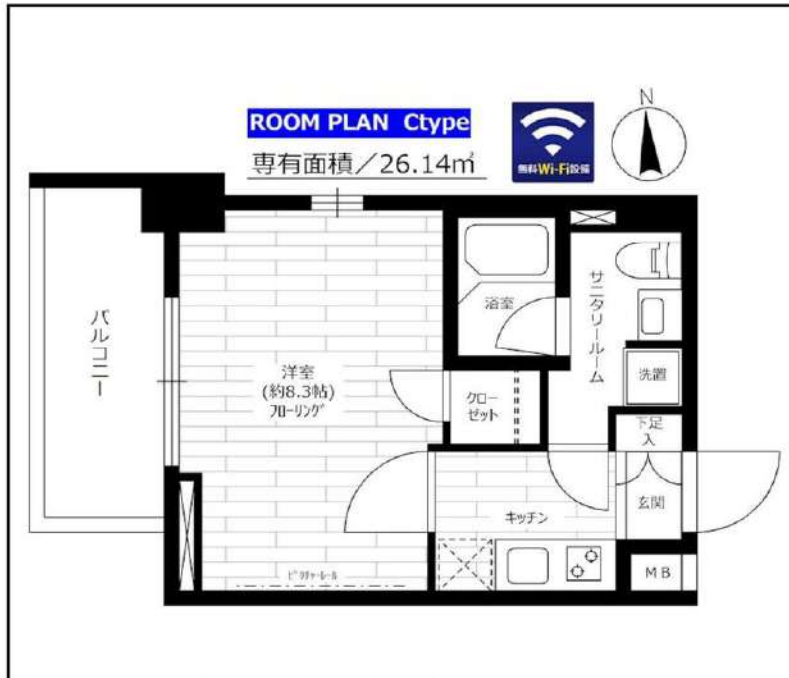
あずま通り店 新宿区歌舞伎町1-8-3良川ビル2階
TEL: 03-6205-5732

分譲型賃貸マンション

都営三田線 芝公園駅まで 徒歩4分

都営大江戸線 大門（東京）駅まで 徒歩10分

メールボックス、管理室、システムキッチン、2口コンロ、ガスコンロ設置可、ガスキッチン、バス・トイレ別、脱衣所、浴室乾燥、温水洗浄便座、洗面所にドア、洗面化粧台、バス有、トイレ有、シャワー、エアコン、BS、CS、ネット使用料不要、ネット専用回線、光ファイバー、TVインターホン、マルチメディアコンセント、インターホン、インターネット専用線配線済み、2F以上、防犯カメラ、オートロック、モニター付オートロック、給湯、ガス給湯、エレベーター、24時間ゴミ出し可、風除室、敷地内ゴミ置き場、宅配BOX、24時間換気システム、冷房、暖房、外壁タイル張り、分譲タイプ、フローリング、室内洗濯機置場、クローゼット、シューズボックス、玄関収納、収納有、人感照明センサー、間接照明、角住戸、2面採光



インターネット使い放題!
★光ケーブル★
(オプション) 契約料・通信料不要
※端末は各自のご負担となります。

ステージファースト芝公園

賃料	901号室 140,000円		
構造	鉄筋コンクリート造 地上階数 11階		
交通	都営三田線 芝公園駅まで 徒歩4分		
所在地	東京都港区芝2丁目10-9		
完成	2016年12月	専有面積	26.14㎡
現況	空室	入居時期	2025年02月03日
敷金	1ヶ月	共益費	5,000円
礼金	2ヶ月	契約終了時 敷金償却	1ヶ月
契約期間	普通 2年間	解約予告	1ヶ月前
更新料	新賃料1ヶ月	火災保険	20,000円(2年)
保証会社	必須	保証人	不要
契約条件	[一時金] アクト安心ライフ24:16500円 鍵交換代:38500円 [月次費用] システム利用料:275円 月額保証料:800円 初回保証料:月額費用の40% (GTN使用時50%~100%) ペット(不可)、外国人入居(相談)、楽器使用(不可)、事務所(不可)、法人(相談)		

※この図面は販売図面をもとに作成しております。図面と異なる場合は現況を優先となります。

★入居前に各種施工ができます! 防虫施工 22,000円 光触媒コーティング33,000円

新宿本店

新宿区新宿3-21-4新宿ニートーワビル1階
TEL: 03-6279-2032



みずべや
水商売のお部屋



あずま通り店

新宿区歌舞伎町1-8-3良川ビル2階
TEL: 03-6205-5732

ZOOM麻布十番 803

物件種別	間取り	賃料	管理費等
マンション	1K	190,000円	10,000円

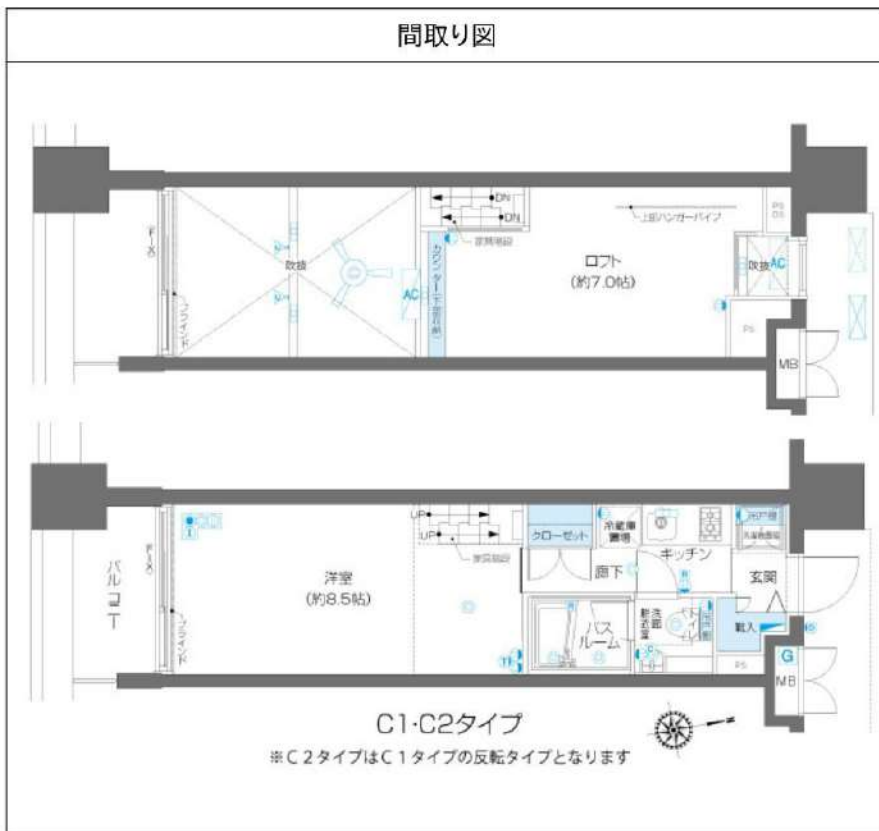
敷金/保証金	0円	礼金/権利金	0円
敷引/償却金		更新料	
更新事務手数料			
その他費用	<small>[-一時金] 鍵交換費用(税込): 33,000円 [月次費用] 家財保険+付帯サービス(税込): 1,735円 (備考) ■契約時: 当月分+翌月分の賃料・管理費をお支払い頂きます ■ペット飼育時: 敷金1ヶ月追加(別途飼育相則参照・要申請書) ■解約時: ルームクリーニング費用及び借主負担分の原状回復費用をお支払い頂きます</small>		
物件所在地	東京都港区三田1丁目2-21		
交通	東京メトロ南北線 麻布十番駅 徒歩4分 都営大江戸線 麻布十番駅 徒歩4分 都営大江戸線 赤羽橋駅 徒歩5分		
間取り詳細	8階: 洋室 8.50畳, ロフト 7.00畳		
構造	鉄筋コンクリート 8階 / 9階建		
面積	25.98㎡	向き	南
築年月	2014年6月30日	契約期間	定期借家契約 3年
退去日		入居時期	即入居
駐車場	駐輪場 バイク置き場		
設備	2口ガス 独立洗面台 脱衣室 浴室換気乾燥機 追焚 温水洗浄便座 フローリング 室内洗濯機置場		
入居諸条件	ペット可, 二人入居可		
損害保険			
保証会社	必須 トーシンライフ、オリコフォレントインシュア、全保連/保証料: 初回=賃料等×50%、月額=賃料等×1%		
備考	■民泊利用不可 ■自転車: 月額500円 バイク: 月額2,000円(契約時2年間一括払い※台数要確認) ■部屋タイプ: C1 ■定期借家3年(再契約可) 再契約料: 新賃料の0.5ヶ月分 ■外国籍相談可(申込条件: 在留カード必須、日本語読み書き出来る方、連帯保証人必須: 日本人又は永住者) ■一部法人保証会社未加入時: 敷金・礼金を各1ヶ月追加 ◆内見予約は『スマート内覧』◆		

外観



その他

間取り図



※図面と異なる場合は現況を優先となります。

新宿本店

新宿区新宿3-21-4新宿ニュータワービル1階
TEL: 03-6279-2032



みずびや
水商売のお部屋



あずま通り店

新宿区歌舞伎町1-8-3良川ビル2階
TEL: 03-6205-5732