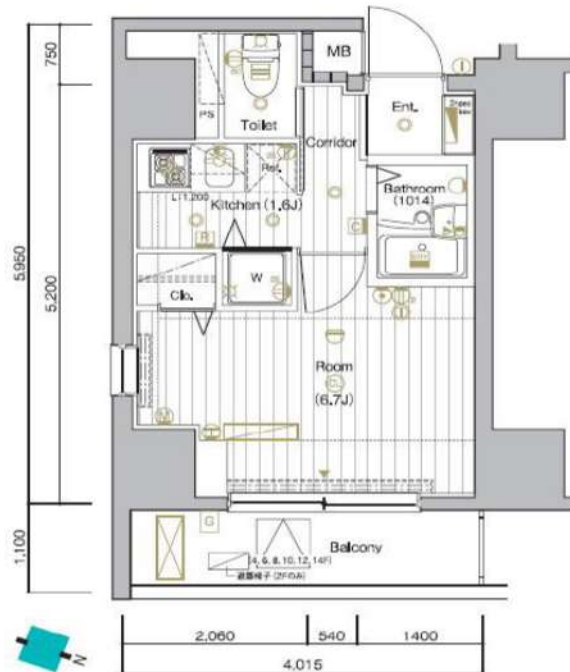


SYNEX HON-KOMAGOME

603 号室

ビジネスパーソンや学生さんにオススメ。充実設備の駅近分譲賃貸マンションです。



利回りくん



特別ご優待サービス
SYLA PREMIUM Club Off
SYLA PREMIUM SUPPORT
住まいのトラブルや困りごとに対応いたします。

【設備・条件その他】

エレベーター、宅配ボックス、敷地内ごみ置き場、バルコニー、フローリング、エアコン、BS、CS、CATV、ネット使用料不要、分譲賃貸、2面採光、駐輪場、システムキッチン、バストイレ別、浴室乾燥機、温水洗浄便座、洗面台、24時間換気システム、クロゼット、シューズボックス、オートロック、ディンプルキー、防犯カメラ、モニター付きオートロック、ゴミ出し24時間OK、保証会社利用可、外国人可、学生向け、小型犬可、猫可

※図面と現況が異なる場合は現況を優先いたします。

賃料	89,000円			
	共益費	8,000円		
敷金	0ヶ月	礼金	1ヶ月	
	所在地			
東京都文京区本駒込1丁目				
交通	南北線本駒込駅 徒歩5分			
	都営三田線千石駅 徒歩10分			
	都営三田線白山駅 徒歩10分			
建物	構造・規模	鉄筋コンクリート・14階建		
	所在階	6階	間取	1K
	築年月	2007年7月	方角	北東
	平米数	壁芯22.82㎡	バルコニー面積	4.41㎡
契約	種別	普通借家契約	契約期間	2年
	解約予告	2ヶ月前（大手法人の場合相談可）		
	更新料	1ヶ月	ペット	可能
その他	火災保険	20,000円	鍵交換代	27,500円
	室内清掃費	52,800円（退去時）		
	入居者サポート	SYLAプレミアムクラブ加入 24,200円（税込）/2年 更新時より 26,400円（税込）/2年		
保証会社	エルズサポート	他取り扱い有り		
	初回保証料50%、分割保証委託料700円/月、事務手数料330円/月	外国籍の方	エポスGTNを利用。初回保証料60%、月額保証料2%、年間保証料無し	
引渡	入居時期	期日指定2025年04月中旬		
	現況	居住中	解約予定日	2025-03-25
備考	◆お申込時、当社が運営するサービス「利回りくん」にも申込情報が登録されます。入居後、本登録を行う事ですぐにサービスを利用する事ができます。※本サービスの登録は無料です。			
	◆ペット飼育可の場合：ペット飼育時は敷金1ヶ月積み増し。			
	◆空き予定物件：先行契約のみ申込可			

新宿本店 新宿区新宿3-21-4新宿ニューワークビル1階
TEL：03-6279-2032



みずべや
水商売のお部屋



あずま通り店 新宿区歌舞伎町1-8-3良川ビル2階
TEL：03-6205-5732

賃貸マンション



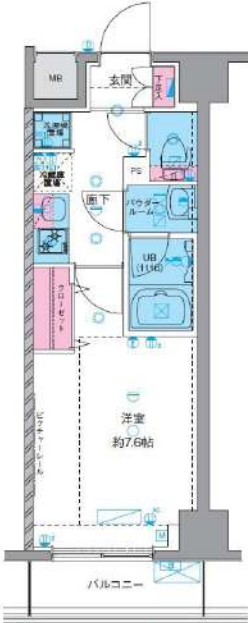
★ペット飼育可能（大型犬・猫・多頭飼い可）/Wi-Fi無料



物件名 GENOVIA南千住V skygarden
706号室 Btype

賃料 91,000円

交通 東京メトロ日比谷線「南千住」駅 徒歩 8分
常磐線「南千住」駅 徒歩 8分
東京メトロ日比谷線「三ノ輪」駅 徒歩 13分



★室内写真 反転タイプ



★上記、初期費用決済可！お家賃もご相談可能！
※外国人サポートプラン加入の方限定

- ペット飼育可(大型犬・猫・多頭飼い可)
- 浴室乾燥機付き
- 温水洗浄便座(BT別)
- 独立洗面台完備
- 2口ガスシステムキッチン
- 契約金カード決済可(VISA Masterのみ)
- 電子契約有
- 防犯カメラ、オートロック
- 宅配ボックス
- 二人入居・外国籍相談可能

※ペット飼育の場合敷金1ヵ月追加(解約時償却)。※留学生・ワーホリの方敷金1ヵ月追加(解約時返還)。

★全タイプ写真あり！転用OK！承諾不要！<https://x.gd/P5A7J>

所在地	東京都台東区清川2丁目35番5			管理費等	管理費 10,000円	その他費用	・保証会社必須 ・一手手「RBI」初回保証料：40%（ペット飼育時60%） 外国籍：100%+外国籍サポート年額10,800円 （※審査により変更有・要確認） 外国籍家賃：クレカQR決済可（既存の保証料+2%/月） ★RBI安心サポート： 家賃保証月額料金+家財保険+家賃引当手数料+mamorocca →全て付帯して2,700円/月(税込) 二番手「要相談」 ・火災保険料→保証会社により変化 ・繰上返済費用27,500円【任意】 ・契約事務手数料11,000円 ・消費税等7,111,000円 ・L-ALカード 費用38,500円（全て税込表記） ※1年末満短期違約金有、貴料+管理費合計額（法人相談可） ※解約予告2ヶ月前（法人の場合相談可）
所在階	7階	向き	南	敷金/礼金	敷金：0ヵ月 礼金：0ヵ月		
専有面積	25.38㎡	バルコニー	3.30㎡	入居時期	2024年4月上旬（2025年2月27日 退去予定）		
間取詳細	1K			契約期間	普通借家契約2年（更新料：新賃料1ヵ月）		
構造	鉄筋コンクリート造 地上階数 8階			駐車場	無		
築年月	2021年6月			駐輪場	自転車：無料（要登録） バイク：要確認（敷金1ヵ月）		
必要書類						《個人契約》 契約者：保険証7-3031*、顔写真付き身分証明書7-3031*、家賃引当口座、銀行印 緊急連絡先：身分証明書7-3031* 保証人：連帯保証人随約書、印鑑証明書、保険証7-3031*、顔写真付き身分証明書7-3031* 《法人契約》 契約者：会社簿本、印鑑証明書/入居者：保険証7-3031*、顔写真付き身分証明書7-3031* 保証人：印鑑証明書、保険証7-3031*、顔写真付き身分証明書7-3031* ※審査の内容によって収入の証明できる書類を提出して頂く場合があります。 ※両面より複写が要する場合は複写を添付してください。	

新宿本店

新宿区新宿3-21-4新宿ニュータワービル1階
TEL：03-6279-2032



みずべや
水商売のお部屋



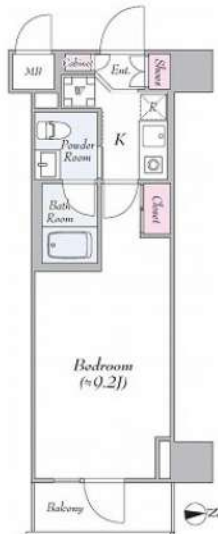
あずま通り店

新宿区歌舞伎町1-8-3良川ビル2階
TEL：03-6205-5732

外観



間取り



ピバリーホームズ秋葉原

403

賃料	93,000円		
管理・共益費	管理費 15,000円	共益費 0円	
間取り	1K	物件種別	マンション
敷金	0.0ヶ月	礼金	1.0ヶ月
交通	東京メトロ日比谷線「仲御徒町」駅 徒歩 2分 JR山手線・京浜東北線「御徒町」駅 徒歩 4分		
物件所在地	東京都台東区上野五丁目14-10		
構造	鉄筋コンクリート造 地上14階建 4階部分		
専有面積	26.10㎡	向き	東
築年月	2014年 3月	入居時期	2025年5月下旬
契約期間	2年間（更新可）	原状回復	退去時精算
更新料	新賃料1ヶ月分	更新事務手数料	新賃料0.5ヶ月分+税
損害保険	2年 20,000円		
その他費用	鍵交換代:27500円 安心入居サポート:17600円 引越虫駆除サービス:16500円		
駐車場・駐輪場・バイク置場等の建物設備については下記建物管理会社へお問い合わせ下さい。			
建物管理会社	Jコミュニティ株式会社 03-5774-6033		
保証会社	必須 (あんしん保証等)	初回保証料、賃料等の合計金額の50% 年間更新料、10,000円	
セールスポイント	ペット可（成長時の体長50cm、体重10kg以下の犬及び猫1匹まで）		
設備	オートロック モニター付オートロック 防犯カメラ ディンプルキー ダブルロック 管理人室 エレベーター 宅配BOX フローリング クローゼット シューズボックス IH1ロコンロ パストイレ別温 水洗浄便座 ガス給湯 室内洗濯機置場 洗面化粧台 浴室換気乾燥 機 24h換気有 システムキッチン メールボックス エアコン 敷 地内ごみ置き場		
備老			

エントランス



室内



キッチン



バスルーム

※図面と現状が異なる場合は、現状が優先となります。■申込の際はITAMIDBBにてお願いします。■お部屋は原則として「クリーニング中」以外現状渡しです。■保証会社必須(あんしん保証・ルームバンクインシュアなど複数取扱有)。初回保証料は、賃料等の合計金額の50%。年間更新料は10,000円。但し、大手法人契約の場合で保証会社利用しない場合は敷金1か月分増です。■ペット飼育可の物件でペットを飼育する際は、申込書にその旨(種類・数)を記載。敷金1か月分増(退去時償却)。建物管理規約等により制限があります。また管理規約や使用細則等の違反により賃貸借契約が解除となる場合があります。■建物全館禁煙(電子タバコ含む)です。但し、専有部分においては、退去時に天井壁クロスを張替え(借主全額負担)を前提に容認します。■短期違約(1年未満・フリーレント)が適用中の場合は1年9か月未満)違約金賃料等の1か月分。■解約予告2か月前。更新料、新賃料1か月分。更新事務手数料0.5か月分(税別)。■駐車場・駐輪場・バイク置場については建物管理会社への空き確認を要します。また、お申し込みは原則別途建物管理会社にお申し込み願います。■楽器使用相談物件可の物件の場合、建物管理規約等の制限があります。使用時間、音量について他の居住者様へのご配慮をお願いします。騒音苦情については、契約解除となる場合があります。■退去時にルームクリーニング、エアコンクリーニング等の費用負担があります。■インターネット回線については入居者様ご自身の責任で利用となります。ご希望の回線が建物に導入されていない場合もございます。■空き予定の場合は、先行契約となります。■空き予定の物件の場合、室内写真の提供が出来ない場合があります。



日比谷線「三ノ輪」駅 徒歩5分 都電荒川線「三ノ輪橋」駅 徒歩9分
常磐線「南千住」駅 徒歩14分

FR :

クレヴィスタ三ノ輪 502

東京都台東区三ノ輪 1丁目1-1

構造 鉄筋コンクリート10階建

面積 壁芯25.57㎡

竣工 2023年7月

間取り 1K

退去予定日：2025/03/16
方角：南東



セールスポイント

室内設備はエアコン・フローリングなど豊富に揃っており、過ごしやすいお部屋となっております。大量の洗濯物もバルコニーで解決。たくさんの料理をまとめて作ることで忙しい日でもすぐに料理を作れる2口コンロを備え付けております。台東区エリアや日比谷線三ノ輪付近までのお引っ越しをご検討されているなら、お問い合わせやご連絡をお待ちしております。知識が豊富なスタッフがご対応させていただきます。

スマートホーム

スマホアプリ「Space Core」で利用可。お部屋により設置されている機器が異なる場合や、非設置の物件もございますので現地をご確認ください。【機能】①スマートロック②スマートシーリングライト③赤外線家電操作機能④管理会社とのチャット機能など

※図面と現況が異なる場合は現況優先になります。

ペット相談	2人入居可	オートロック	宅配ボックス	エアコン	温水洗浄便器	モニター付きインターホン	エレベーター	都市ガス
分譲タイプ	デザイナーズ	ネット無料	浴室乾燥機	ゴミ出し24時間OK	駐輪場	フローリング	洗濯洗面化粧台	防犯カメラ

▼賃貸借条件

賃料	104,000円
共益費	15,000円
契約期間	2年
更新料	新賃料の1ヶ月
▼その他条件	
ペット	相談
法人	可
外国籍	留学生(語学/専/短) 敷金+1.5 社会人・大学生 敷金+1

※法人(保証会社不可):敷金+2ヶ月/礼金+2ヶ月
※水・風可:敷金+1ヶ月
※2人入居:敷金+1ヶ月
※ペット:小型犬+0.5ヶ月/猫+1ヶ月(償却)
※不動産業者入居不可(連保も不可)
※民泊転貸禁止
※先行申込み・先行契約不可

▼初期費用

敷金	0ヶ月
礼金	0ヶ月
保証:イホースト	緊急連絡先40%
保証:ルームバンク 口振手数料¥330	緊急連絡先40%
保証:GTN	GTN 外国籍の方エポスグローバルプラン 総額家賃の100% +月次費用 総額家賃の2%
その他月額費用	リビングアシスト総合保険 800円
室内清掃費用	44,000円
鍵交換代	33,000円
その他初期費用	書類作成代: 11,000円
入居時期	予定2025年4月中旬

新宿本店 新宿区新宿3-21-4新宿ニュータワービル1階
TEL: 03-6279-2032



みずばや
水商売のお部屋



あずま通り店 新宿区歌舞伎町1-8-3良川ビル2階
TEL: 03-6205-5732

**RENECAT導入済物件★消臭抗菌効果が半永久持続
★家具・家電付賃貸へ変更可★すぐお住まいになれます**

Access

都営浅草線
「浅草」駅徒歩 5分

東京メトロ銀座線
「浅草」駅徒歩 6分



0301 号室 専有面積 25.89㎡

間取 1K

賃料 **109,000** 円/月

共益費 15,000 円/月

物件概要

所在地 / 東京都台東区寿4丁目6-2
構造・規模 / 鉄筋コンクリート造 13階建
総戸数 / 36 戸
築年月 / 2017年08月01日
入居日 / 2025年02月25日

契約条件

敷金0ヶ月・礼金0ヶ月

SC保証システム利用料:家賃総額55%(最低金額5.5万円)
保証人有プラン:家賃総額の30%(最低金額3万円)
24Hサポート料22,000円/1年・鍵交換代22,000円
室内抗菌処理代17,600円事務手数料11,000円
当社指定賃貸火災保険(ジック)加入の事(別途費用)
※賃料口座引落し(口座振替手数料別途有)
普通賃貸借1年契約(更新型)※
※1、2回目の更新時5%の賃料改定あり。更新料は1回のみ。
2回目以降の更新料は無い為、安心して永くお住まいいただけます
※LPガス(要担保金)

- 美しい外観タイル張り
- 24時間マンションセキュリティ
- 共用部防犯カメラ設置(8台)
- 監視カメラ防犯窓付エレベーター
- 人感センサー付玄関照明
- LL45等級フローリング採用
- 洋室エアコン標準装備
- 2口ガスコンロ安全センサー付キッチン
- バスルームとトイレを独立(シャワートイレ)
- ★洗濯に便利な浴室換気乾燥暖房機

- 鏡裏収納付き独立洗面台
- 防音サッシ窓(T-2サッシ)騒音軽減
- クローゼット・トール型シューズBOX
- インターネット利用可能(別途費用)
- CATV・BS・110°CS(別途費用)
- 24時間利用可能宅配ボックス
- 2人入居・外国籍入居可能・海外審査可能
- バイク置場(空き条件等含め要詳細確認)
- 駐輪場(空き条件状況等、要詳細確認)
- ペット可(別途敷金1ヶ月)1匹小型のみ



24時間安心サポート

設備のトラブルに24時間365日の受付体制

医療健康サービス 24

看護師が24時間365日相談可※通院条件有

※図面と現況が異なる場合、現況優先とさせていただきます。

新宿本店 新宿区新宿3-21-4新宿ニュータワービル1階
TEL: 03-6279-2032



みずべや
水商売のお部屋



あずま通り店 新宿区歌舞伎町1-8-3良川ビル2階
TEL: 03-6205-5732

間取り図



基本情報

住所	東京都台東区蔵前3丁目 9-4	号室	904		
交通	1	都営浅草線蔵前駅 徒歩2分	間取り	1LDK	
	2	都営大江戸線蔵前駅 徒歩4分	広さ	壁芯40.01㎡	
	3	銀座線田原町駅 徒歩8分	方角	東	
築年月	2008年3月	構造	RC・13階建	現況	期日指定 2025年4月中旬

賃料等

敷金	0ヶ月	礼金	1ヶ月
賃料	147,000円	再契約料	新賃料の1ヵ月
共益費	11,000円		

■鍵交換代33,000円 ■退去時クリーンコート代99,000円 ■事務手数料22,000円 ■退去時精算手数料5,500円 (最終請求時) ■リブクラブ2,200円/月 ■SBI少額短期保険800円/月 ■指定賃貸保証加入 (総賃料100%) ■賃料等引き落とし料330円/月 ■家具家電撤去費用27,500円 (家具家電無し契約を希望の場合) ■短期解約違約金: 賃料1ヶ月分 (1年未満) ■モバイルwifi (50GB)付 ■民泊・簡易宿泊による利用及びそれに伴う広告等は一切禁止 ■法人で保証会社加入無しの場合、敷金1ヵ月 ■海外審査相談可 ■全物件先行契約になります。 ■事務所・SOHO利用禁止 ■外国籍の方: GTN加入要 (海外審査OK) 初回保証料: 賃料総額100% 月次手数料2,330円 (税込) ■エクセレントシリーズ ■駐車場あります。お問合せください。

設備

エレベーター / 宅配ボックス / 家具・家電付 / カーテン付 / 冷蔵庫 / 電子レンジ / 洗濯機 / ベッド / テレビ / TVインターホン / バストイレ別 / 浴室乾燥機 / オートロック / 敷金不要 / 外国人可 / キャンペーン特集

建物内観



外観画像



SET UP賃貸 (家具・家電付き) 対応

[家具・家電付き基本内容] 条件をご確認ください。

- TV
- 冷蔵庫
- レンジ
- ベッド
- デスク
- チェア
- カーテン
- その他備品

※物件により異なる場合がございます。詳しくはお問合せ下さい。



新宿本店 新宿区新宿3-21-4新宿ニュータウンビル1階
TEL: 03-6279-2032



みずべや
水商売のお部屋



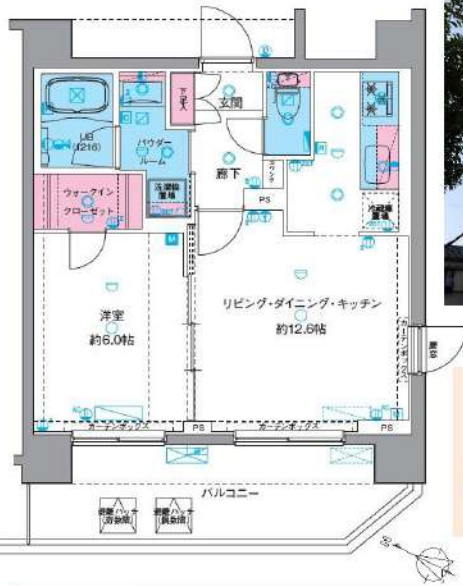
あずま通り店 新宿区歌舞伎町1-8-3良川ビル2階
TEL: 03-6205-5732



物件名 GENOVIA南千住Viskygarden
604号室 Htype

賃料 162,000円

交通 東京メトロ日比谷線「南千住」駅 徒歩 9分
常磐線「南千住」駅 徒歩 11分
東京メトロ日比谷線「三ノ輪」駅 徒歩 13分



★別タイプ参考写真

★室内写真載せてます！
転用OK！
承諾不要です！
<https://x.gd/ZSFJf>

★上記、初期費用決済可！お家賃もご相談可能！
※外国人サポートプラン加入の方限定

- ペット飼育可(大型犬・猫・多頭飼い可)
- 浴室乾燥機・追焚機能付き
- 温水洗浄便座(BT別)
- 独立洗面台完備
- 3口ガスシステムキッチン
- 契約金カード決済可(VISA Masterのみ)
- 電子契約有
- 防犯カメラ、オートロック
- 宅配ボックス
- 二人同居・外国籍相談可能

※ペット飼育の場合敷金1ヵ月追加(解約時償却)。※留学生・ワーホリの方敷金1ヵ月追加(解約時返還)。

所在地	東京都台東区日本堤 1丁目19-2	管理費等	管理費 15,000円	その他費用 ・保証会社必須 一着手「RBI」初回保証料：40%（ペット飼育時60%） 外国籍：100%+外国籍サポート年額10,800円 （※審査により変更有・要確認） 外国籍家賃：クレカQR決済可（既存の保証料+2%/月） ★RBI安心サポート： 家賃保証月額料金+家財保険+家賃引落手数料+mamorocca →全て付帯して2,700円/月(税込) 二着手「要相談」 ・火災保険料→保証会社により変化 ・経交換費用27,500円【任意】 ・契約事務手数料11,000円 ・消費抗審費*111,000円 ・K-ALONE費用49,500円（全て税込表記） ※1年未満短期違約金有、貴料+管理費合計額（法人相談可） ※解約予告2ヶ月前（法人の場合相談可）
所在階	6階	向き	南西	
専有面積	42.60㎡	バルコニー	11.61㎡	
間取詳細	1LDK	入居時期	2025年4月下旬（2025年3月28日 退去予定）	
構造	鉄筋コンクリート造 地上階数 9階	契約期間	普通借家契約 2年（更新料：新賃料1ヵ月）	
築年月	2023年5月	駐車場	要問い合わせ（敷金1ヵ月）	
		駐輪場	自転車：無料（要登録） バイク：要確認（敷金1ヵ月）	
		必要書類	《個人契約》 契約者：保険証7-3030 [※] ・顔写真付き身分証明書7-3030 [※] ・家賃引落口座・銀行印 緊急連絡先：身分証明書7-3030 [※] 保証人：連帯保証人随約書・印鑑証明書・保険証7-3030 [※] ・顔写真付き身分証明書7-3030 [※] 《法人契約》 契約者：会社簿本・印鑑証明書/入居者：保険証7-3030 [※] ・顔写真付き身分証明書7-3030 [※] 保証人：印鑑証明書・保険証7-3030 [※] ・顔写真付き身分証明書7-3030 [※] ※審査の内容によって収入の証明できる書類を提出して頂く場合があります。	

新宿本店 新宿区新宿3-21-4新宿ニュータウンビル1階
TEL：03-6279-2032



みずべや 水商売のお部屋



あずま通り店 新宿区歌舞伎町1-8-3良川ビル2階
TEL：03-6205-5732

間取り図



基本情報

住所	東京都文京区白山2丁目 14-18	号室	405
交通	1 都営三田線白山駅 徒歩8分	間取り	1LDK
	2 丸ノ内線茗荷谷駅 徒歩13分	広さ	壁芯40.39㎡
	3 南北線後楽園駅 徒歩14分	方角	北西
築年月	2018年1月	構造	RC・8階建
現況	期日指定 2025年2月中旬		

賃料等

敷金	0ヶ月	礼金	1ヶ月
賃料	187,000円	再契約料	新賃料の1ヵ月
共益費	11,000円		

■鍵交換代33,000円 ■退去時クリーンコート代99,000円 ■事務手数料22,000円 ■退去時精算手数料5,500円 (最終請求時) ■リブクラブ2,200円/月 ■SBI少額短期保険800円/月 ■指定賃貸保証加入 (総賃料100%) ■賃料等引き落とし料330円/月 ■家具家電撤去費用49,500円 (家具家電無し契約を希望の場合) ■短期解約違約金: 賃料1ヶ月分 (1年未満) ■モバイルwifi (50GB)付 ■民泊・簡易宿泊による利用及びそれに伴う広告等は一切禁止 ■法人で保証会社加入無しの場合、敷金1か月 ■海外審査相談可 ■全物件先行契約になります。 ■事務所・SOHO利用禁止 ■外国籍の方: GTN加入要 (海外審査OK) 初回保証料: 賃料総額100% 月次手数料2,330円 (税込) ■ラグジュアリーリース

設備

エレベーター / 宅配ボックス / フローリング / 家具・家電付 / エアコン / ネット使用料不要 / TVインターホン / 分譲賃貸 / システムキッチン / 給湯 / バストイレ別 / 脱衣所 / 浴室乾燥機 / 温水洗浄便座 / 洗面所独立 / ウォークインクローゼット / オートロック / 敷金不要 / 外国人可 / キャンペーン特集

建物内観



外観画像



SET UP賃貸 (家具・家電付き) 対応

[家具・家電付き基本内容] 条件をご確認ください。
 ●TV ●冷蔵庫 ●レンジ
 ●ベット ●デスク ●チェア
 ●カーテン ●その他備品
 ※物件により異なる場合がございます。
 詳しくはお問合せ下さい。



新宿本店 新宿区新宿3-21-4新宿ニュータウンビル1階
 TEL: 03-6279-2032



みざや
 水商売のお部屋



あずま通り店 新宿区歌舞伎町1-8-3良川ビル2階
 TEL: 03-6205-5732