

プレール・ドゥーク中板橋

住み替え応援システムRe・Room
家賃でポイントがたまる！
住み替えで使ってお得！

安心管理システム24時間管理
学生・女性にオススメ

角部屋・洋室約8.1帖/インターネット月額基本使用料無料(BBM-NET)

ペット相談可(小型犬または猫1匹、敷金2ヶ月)

歴史ある中板橋商店街やお祭りなど賑わいのある街！



新生活応援
家具家電リース

【配達料無料】 【設置料無料】 【撤去料無料】

新生活応援に初費用が負担される

洋室 4畳+	洋室・書庫 10畳+
月謝 5,500円	月謝 9,900円
月謝 4,400円	月謝 8,800円

木下の賃貸友の会
詳細はこちら▶



ACCESS

東武東上線 中板橋駅 徒歩9分

東武東上線 大山 徒歩15分

東京メトロ副都心線 小竹向原 徒歩24分

201号室

賃料 82,000円

管理費 8,000円

敷金 0ヶ月 礼金 1ヶ月

OUTLINE

間取り	1K	タイプ		専有面積	25.92㎡
入居日	2025年03月中旬		内見	2025年3月1日	
「木下の賃貸」友の会費		1,980円(税込)/月額			
所在地	東京都板橋区大谷口北町10-6				
構造	RC造	規模	12階建2階		
竣工日	2017年11月	総戸数	68戸		
駐車場施設	有	空き	要確認		
駐輪場施設	有	空き	要確認		
駐車場敷金	なし	駐車場賃料	20,000円/月額		
ペット飼育	相談	ペット飼育の場合の敷金	敷金2ヶ月		
方位	北西	ガス	パレットガス推奨		
建物管理会社	株式会社キノシタコミュニティ		電気	パレット電気推奨	

LEASE CONDITION

契約期間	2年	更新料	新賃料 1.25ヶ月
解約予告	1ヶ月前に文書で当社宛に通知		
スマートロック登録費用	27,500円(税込)	消毒代	26,400円(税込)
定額ルームクリーニング代	63,800円(税込)		

EQUIPMENT

オートロック	○	洗濯機置場	○	バルコニー	○
エレベーター	○	浴室乾燥機	○	CATV	○
TVモニター付きインターフォン	○	洗淨機能付暖房便座	○	BSアンテナ	○
宅配ボックス	○	追い焚き	○	CSアンテナ	○
ガスコンロ	○	居室床材フローリング	○	カーシェアリング	
IHクッキングヒーター	○	エアコン	○		
独立洗面台	○	浄化槽			

備考

- ①保証会社加入必須。木下グループ保証：初回保証料80%、利用手数料月額550円(税込)、継続保証委託料20,000円(2年毎)
- ②木下の賃貸友の会加入必須。入居者補償制度、住まいのトラブル緊急サポート等のサービスを提供。月額1,980円(税込)~/法人プラン月額990円(住まいのトラブル緊急サポートのみ)
- ③12か月未満の解約時、賃料1か月分の違約金が御座います。
- ④CATV、BS・CS110°、インターネット等(導入されているか否かは要確認)には別途契約、費用がかかります。
- ⑤BBM-NET完備。月額基本使用料は無料ですがオプションサービス(物件により利用できない場合があります)には別途費用がかかります。

新宿本店

新宿区新宿3-21-4新宿ニューターワビル1階
TEL: 03-6279-2032



みずべや
水商売のお部屋



あずま通り店

新宿区歌舞伎町1-8-3良川ビル2階
TEL: 03-6205-5732

人気分譲賃貸マンション

DIPS小竹向原

人気エリア！南向き！最寄駅より徒歩5分！

★603号室★



♪ペット相談可能♪
※猫or小型犬2匹まで



【設備】

- ★オートロック・防犯カメラ
- ★エレベーター前モニター
- ★ディンプルキー
- ★24時間セキュリティ
- ★敷地内ごみ置き場
- ★宅配ボックス
- ★システムキッチン
- ★2口ガスコンロ
- ★浴室換気暖房乾燥機
- ★独立洗面化粧台
- ★脱衣所スペース
- ★ウォシュレット
- ★エアコン完備

号室	タイプ	専有面積	バルコニー	賃料	共益費	入居日
603	B	25.40㎡	3.30㎡	85,000円	15,000円	3月中旬

二人
入居可



敷金:なし 礼金:1ヶ月 保証金:1ヶ月(契約時償却)
更新料:新賃料の1ヶ月分 ペット飼育時:1匹につき礼金1ヶ月分追加
※解約予告1ヶ月前(書面による通知必要)

【物件概要】◆住居表示/東京都板橋区小茂根1-26-19 ◆構造規模/鉄筋コンクリート造地上10階建 ◆総戸数/54戸
◆交通/有楽町線「小竹向原」駅徒歩5分・副都心線「小竹向原」駅徒歩5分 ◆施工/2014年9月

【備考】◆保証会社必須(全保連60%) ◆火災保険 20,000円(2年) ◆アクセス24 12,000円(税別・初回のみ)

◆鍵交換手数料 26,000円(税別) ◆駐車場(2台) ◆バイク置場(7台) ◆駐輪場(46台)

※駐車場・バイク置場・駐輪場ご利用の場合は建物管理会社への確認が必要となります。

★先行契約優先★

※図面と現況が異なる場合、現況を優先とします。 ※2年以内の解約は違約金が発生します。

新宿本店 新宿区新宿3-21-4新宿ニュータワービル1階
TEL: 03-6279-2032



みずや
水商売のお部屋



あずま通り店 新宿区歌舞伎町1-8-3良川ビル2階
TEL: 03-6205-5732

プレール・ドゥーク下板橋

住み替え応援システムRe・Room
家賃でポイントがたまる！
住み替えて使ってお得！

安心管理システム24時間管理
学生・女性にオススメ

洋室約7.9帖 遮音性の高い二重窓を採用しております

インターネット(BBM-NET)月額基本使用料無料

ペット相談可(小型犬または猫1匹、敷金2ヶ月追加)



新生活応援
家具家電リース

【配達料無料】 【設置料無料】 【撤去料無料】

家具	月額 5,500円	初期費用 9,900円
家電	月額 4,400円	初期費用 8,800円

木下の賃貸 友の会
詳細はこちら▶



※図面と現況が異なる場合には現況を優先とします。

ACCESS

東武東上線 下板橋駅 徒歩8分

JR埼京線 板橋 徒歩15分

JR山手線 池袋 徒歩25分

1006号室

賃料 89,000円

管理費 8,000円

敷金 0ヶ月 礼金 1ヶ月

OUTLINE

間取り	1K	タイプ		専有面積	25.44㎡
入居日	2025年03月上旬		内見	2025年2月22日	

「木下の賃貸」友の会費 1,980円(税込)/月額

所在地	東京都板橋区大山金井町6-3				
構造	RC造	規模	11階建10階		
竣工日	2017年08月	総戸数	69戸		
駐車場施設	有	空き	要確認		
駐輪場施設	有	空き	要確認		
駐車場敷金	なし	駐車場賃料	0円/月額		
ペット飼育	相談	ペット飼育の場合の敷金	敷金プラス2ヶ月		
方位	東	ガス	パレットガス推奨		
建物管理会社	株式会社キノシタコミュニティ	電気	パレット電気推奨		

LEASE CONDITION

契約期間	2年	更新料	新賃料	1.25	ヶ月
解約予告	1ヶ月前に文書で当社宛に通知				
スマートロック登録費用	27,500円(税込)	消毒代	26,400円(税込)		
定額ルームクリーニング代	63,800円(税込)				

EQUIPMENT

オートロック	○	洗濯機置場	○	バルコニー	○
エレベーター	○	浴室乾燥機	○	CATV	○
TVモニター付きインターホン	○	洗浄機能付暖房便座	○	BSアンテナ	○
宅配ボックス	○	追い焚き	○	CSアンテナ	○
ガスコンロ	○	居室床材フローリング	○	カーシェアリング	○
IHクッキングヒーター	○	エアコン	○		
独立洗面台	○	浄化槽	○		

- 備考**
- ①保証会社加入必須。木下グループ保証：初回保証料80%、利用手数料月額550円(税込)、継続保証委託料20,000円(2年毎)
 - ②木下の賃貸友の会加入必須。入居者補償制度、住まいのトラブル緊急サポート等のサービスを提供。月額1,980円(税込)~/法人プラン月額990円(住まいのトラブル緊急サポートのみ)
 - ③12か月未満の解約時、賃料1か月分の違約金が御座います。
 - ④CATV、BS・CS110、インターネット等(導入されているか否かは要確認)には別途契約、費用がかかります。
 - ⑤BBM-NET完備。月額基本使用料は無料ですがオプションサービス(物件により利用できない場合があります)には別途費用がかかります。

新宿本店

新宿区新宿3-21-4新宿ニューターワビル1階
TEL: 03-6279-2032



みずべや
水商売のお部屋



あずま通り店

新宿区歌舞伎町1-8-3良川ビル2階
TEL: 03-6205-5732

西武池袋線「桜台」駅 徒歩4分 西武池袋線「練馬」駅 徒歩12分
西武有楽町線「新桜台」駅 徒歩13分

FR :

クレヴィスタ練馬桜台Ⅲ 602

東京都練馬区豊玉上2丁目21-7

構造 鉄筋コンクリート13階建

面積 25.69㎡

竣工 2019年11月

間取り 1K

退去予定日：2025/03/10
方角：西



セールスポイント

セキュリティ面は、オートロック・TVインターホンなどを備え付けているので安心して暮らせます。収納はシューズボックス・クロゼットなど豊富なので、衣類や履き物の整理がしやすく便利です。室内設備は洗面所独立・浴室乾燥機などが揃っており、とても充実しています。より交通アクセスの充実した暮らしをお求めなら、西武池袋線桜台周辺で住まい探しをしてはいかがでしょうか。物件情報は当社でご確認ください。

スマートホーム

スマホアプリ「Space Core」で利用可。お部屋により設置されている機器が異なる場合や、非設置の物件もございますので現地をご確認ください。【機能】①スマートロック②スマートシーリングライト③赤外線家電操作機能④管理会社とのチャット機能など

※図面と現況が異なる場合は現況優先になります。



▼賃貸借条件

賃料	92,000円
共益費	15,000円
契約期間	2年
更新料	新賃料の1ヶ月
▼その他条件	
ペット	不可
法人	可
外国籍	留学生(語学/専/短) 敷金+1.5 社会人・大学生 敷金+1

※法人(保証会社不可):敷金+2ヶ月/礼金+2ヶ月
※水・風可:敷金+1ヶ月
※2人同居:敷金+1ヶ月
※不動産業者入居不可(連保も不可)
※民泊転貸禁止
※先行申込可・先行契約不可
※告知事項あり

▼初期費用

敷金	0ヶ月
礼金	0ヶ月
保証:イホースカート	緊急連絡先40%
保証:ルームバンク 口振手数料¥330	緊急連絡先40%
保証:GTN	GTN 外国籍の方エポスグローバルプラン 総額家賃の100% +月次費用 総額家賃の2%
その他月額費用	リビングアシスト総合保険 800円
室内清掃費用	55,000円
鍵交換代	33,000円
その他初期費用	書類作成代: 11,000円
入居時期	予定2025年4月上旬

新宿本店 新宿区新宿3-21-4新宿ニュータウンビル1階
TEL: 03-6279-2032



みずもとや
水商売のお部屋



あずま通り店 新宿区歌舞伎町1-8-3良川ビル2階
TEL: 03-6205-5732

高級分譲賃貸マンション

403号室



※飼育時敷金1ヶ月分追加。その他条件有

※室内写真は別部屋のものです

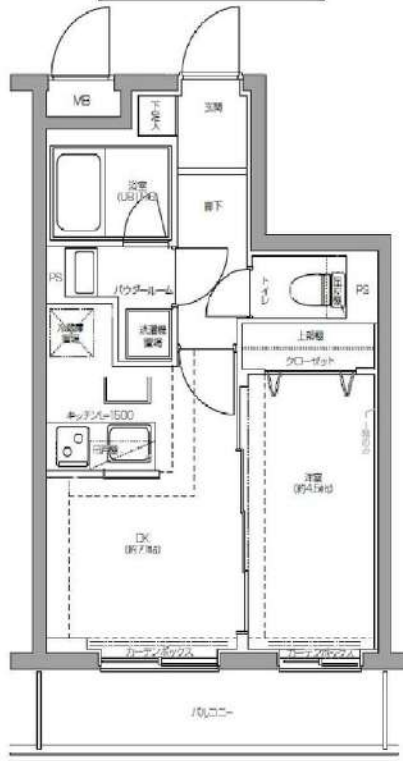
ビューン読み放題マンション **無料** 雑談のマンガが 読み放題

※全ての雑誌、マンガを閲覧できるものではありません ※個人契約のインターネットからはご利用頂けません

- 東武東上線「東武練馬」駅徒歩9分
- ★東京メトロ有楽町線・副都心線「平和台」駅徒歩13分
- ★フローリング ★エアコン ★クロゼット
- ★レンジフード&2口IHクッキングヒーター付システムキッチン
- ★室内洗濯機置場 ★洗面化粧台 ★バス・トイレ別
- ★浴室換気乾燥機 ★温水洗浄便座 ★Wi-Fi無料使い放題
- ★BS・110° CSデジタル放送視聴可能 ★宅配ボックス
- ★人感センサー付玄関照明
- ★カラーTVモニター付オートロック&インターホン
- ★ペット相談※飼育時敷金1ヶ月分追加。その他条件有
- ★自転車置場※空き状況要確認。問い合わせ先：03(3584)1117

通信環境について

- マンション内には構造上携帯電話の電波が微弱な場所がある場合がありますので内見時等に必ず事前確認をお願いします。尚、微弱な場所があった場合の当方による改善機器等の設置の予定はありませんので予めご了承ください。
- 部屋の形状やアクセスポイントからの距離によりWi-Fiの電波が微弱な場所があります。微弱な場所があった場合の当方による改善機器等の設置の予定はありませんので予めご了承ください。
- 既存のインターネット回線（FQBB）以外の回線の引き込みはできません。



保証会社加入必須
(ルームバンクインシュア)

物件種目	賃貸マンション		
物件名	パティナー練馬平和台		
最寄駅	東武練馬/平和台		
賃貸条件	賃料	107,000円	
	管理費	9,000円	
	礼金/敷金	礼金1ヶ月	敷金0ヶ月
物件所在地	東京都練馬区北町5丁目10番2号		
交通	東武東上線	「東武練馬」駅	徒歩9分
	東京メトロ有楽町線・副都心線	「平和台」駅	徒歩13分
間取り	1DK		
建物	構造	鉄筋コンクリート造地上5階建	
	面積	31.30㎡	バルコニー面積 5.52㎡
入居	2月末(2月9日退去予定)		
契約期間	2年間	築年月	2018年5月
設備	エレベーター、オートロック		
その他賃貸条件	更新:可、更新料は新賃料の1ヶ月分		
	保証会社:当社指定保証会社加入必須 初回保証委託料…賃料+管理費+口座振替手数料の 連		
	保人無 50%、連保人有 40%(入居時) 年間保証委託料…10,000円(入居より1年毎)		
	火災保険:当社指定火災保険加入必須(2年18,000円、入居時)		
	退去時クリーニング費:55,000円(税込、入居時)※ご入居者様の放棄・過失による傷・汚れ等がある場合別途補修費用が発生する場合があります		
備考	退去時エアコンクリーニング費:11,000円(税込、入居時、1機につき)		
	シングル交換費:16,500円(税込、入居時) 賃料+管理費口座振替手数料:月額150円		
	借主解約権:賃貸借契約締結日申入日から2ヶ月の経過をもって発生		
	短期解約違約金:賃貸借契約締結日が賃貸借契約開始日から1年以内の場合、解約違約金有 半年以内の場合…賃料+管理費の2ヶ月分 1年以内の場合…賃料+管理費の1ヶ月分		
法人契約:可※条件有、諸条件ご相談ください 未成年契約:可※条件有			
外国人契約:可※条件有 ペット:相談※飼育時敷金1ヶ月分追加。その他条件有			

※図面と現状が異なる場合、現状優先となります。

新宿本店

新宿区新宿3-21-4新宿ニュータワービル1階
TEL: 03-6279-2032



みずべや
水商売のお部屋



あずま通り店

新宿区歌舞伎町1-8-3良川ビル2階
TEL: 03-6205-5732

ミライズ早稲田レジデンス 501号室

1K
115,000円

管理費 8,000円

礼金 1ヶ月

敷金 無

都電荒川線「早稲田」徒歩4分

東京メトロ副都心線「雑司が谷」徒歩11分

東京メトロ東西線「早稲田」徒歩13分



- オートロック
- モニター付きインターホン
- 防犯カメラ
- 宅配BOX
- ウォークインクローゼット
- 独立洗面台
- BT別
- システムキッチン
- 都市ガス
- 設置済ガスコンロ設置済
- 2F以上
- バルコニー
- エアコン
- EV

所在	東京都豊島区高田1丁目12-12		
間取詳細			
構造・階建	RC 5階 / 8階建		
専有面積	27.81㎡	物件種別	マンション
築年月	2020年11月	開口向き	
入居時期	相談	更新料	1ヶ月(新賃料)
損保	要 20,000円 2年	連帯保証人	不要
契約期間	普通借家2年		
保証会社	(ミライズインシュア) 保証料(初回契約時)50%、保証料(更新時)12000円、エルズサポート・いえらぶパートナーズ利用可		
駐車場	無	駐輪場	
入居諸条件	外国人可		
その他費用	鍵交換費用33,000円、ハウスクリーニング64,900円(退去時)、24時間駆け付けサポート1,100円(月額)、契約事務手数料11,000円		
周辺施設	ドン・キホーテ高田馬場駅前店まで1439m、まいばすけっと面影橋駅東店まで205m、ダイエー高田店まで185m、ファミリーマート豊島高田一丁目店まで112		
設備	都市ガス、宅配ボックス、バスタイル別、エレベーター1基、エアコン付き、システムキッチン、TVモニター付インターホン、オートロック、防犯カメラ、ウォークインクローゼット、バルコニー		
備考	特約:1年未満解約の場合は短期解約違約金 総賃料1ヶ月分、更新事務手数料:新賃料0.3ヵ月分(税別)、解約予告1ヵ月前・大手法人諸条件相談可能☆3月25日退去予定☆		

新宿本店

新宿区新宿3-21-4新宿ニューワールドビル1階
TEL: 03-6279-2032



みずいべや
水商売のお部屋



あずま通り店

新宿区歌舞伎町1-8-3良川ビル2階
TEL: 03-6205-5732

ZOOM池袋West 303

物件種別	間取り	賃料	管理費等
マンション	1K	131,000円	15,000円

敷金/保証金	131,000円	礼金/権利金	131,000円
敷引/償却金		更新料	1ヶ月(新賃料)
更新事務手数料			
その他費用	<small>[-一時金] 鍵交換費用(税込): 33,000円 [月次費用] 家財保険+付帯サービス(税込): 1,735円 (備考) ■契約時: 当月分+翌月分の賃料・管理費をお支払い頂きます ■ペット飼育時: 敷金1ヶ月追加(別途飼育相則参照・要申請書) ■解約時: ルームクリーニング費用及び借主負担分の原状回復費用をお支払い頂きます</small>		
物件所在地	東京都豊島区池袋3丁目3-9		
交通	東京メトロ有楽町線 要町駅 徒歩2分 東京メトロ有楽町線 池袋駅 徒歩10分 西武池袋線 椎名町駅 徒歩14分		
間取り詳細	3階: 洋室 7.10畳		
構造	鉄筋コンクリート 3階 / 12階建		
面積	25.73㎡	向き	西
築年月	2023年5月16日	契約期間	普通借家契約 2年
退去日	2025年2月24日	入居時期	2025年3月中旬
駐車場	要問合せ 駐輪場		
設備	2口ガス バス・トイレ別 独立洗面台 脱衣室 温水洗浄便座 エアコン フローリング 室内洗濯機置場		
入居諸条件	ペット可		
損害保険			
保証会社	必須 トーシンライフ、オリコフォレントインシュア、全保連/保証料: 初回=賃料等×50%、月額=賃料等×1%		
備考	■民泊利用不可 ■自転車: 月額500円 ※要空き確認・2年分一括払い ■部屋タイプ:C ■外国籍相談可(申込条件: 在留カード必須、日本語読み書き出来る方、連帯保証人必須: 日本人又は永住者) ■一部法人保障会社未加入時: 敷礼各一ヶ月追加 ◆内見予約は『スマート内覧』◆		

外観



その他

間取り図



新宿本店 新宿区新宿3-21-4新宿ニュータワービル1階
TEL: 03-6279-2032



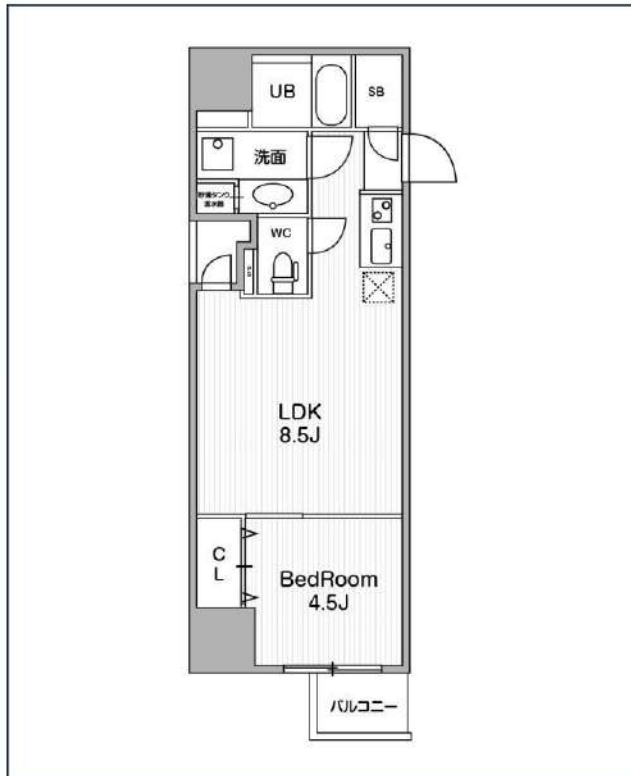
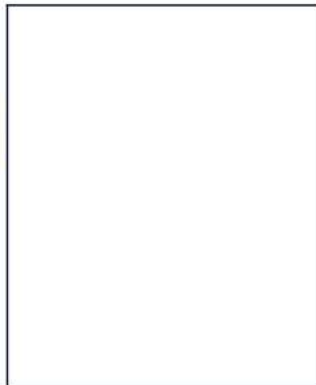
みずみべっし
水商売のお部屋



あずま通り店 新宿区歌舞伎町1-8-3良川ビル2階
TEL: 03-6205-5732

アーバンフラッツ池袋プレミアム

JR山手線「池袋」徒歩2分
東京メトロ有楽町線「池袋」徒歩2分
西武池袋線「池袋」徒歩2分



号室	賃料
606	201,000円

共益費	15,000円		
敷金	0円	礼金	0円
所在地	東京都豊島区西池袋1丁目9-2		
構造・階建	RC 6階部分 / 地上26階、地下1階		
築年月	2007年6月	総戸数	175
間取り	1LDK	専有面積	36.49㎡
契約期間	定借借家2年	開口向き	
保険		連帯保証人	指定しない
保証会社			
その他費用	鍵交換費用24,200円 税込、Goodプレミアムα (24Hサポートのみ) 11,000円 税抜(入居時)、住宅総合保険(フレックス)28,000円 非課税(入居時)、Goodプレミアムα 登録料2,000円/税抜(入居時)		
入居時期	即入居可	退去予定日	—

インターネット 使用料無料	オートロック	宅配ボックス	専用ゴミ置き場	ウォシュレット	エレベーター	礼金0	電気温水器	IHコンロ	洗面所独立	洗濯機置場室内	バス・トイレ別
コンロ2口	システムキッチン	エアコン	24H換気システム	下駄箱	防犯カメラ	光ファイバー	集合ポスト	即入居可	フローリング	バルコニー	外観タイル張り

備考	
----	--

新宿本店 新宿区新宿3-21-4新宿ニューターワビル1階
TEL: 03-6279-2032



みずや
水商売のお部屋



あずま通り店 新宿区歌舞伎町1-8-3良川ビル2階
TEL: 03-6205-5732