

RENECAT導入済物件★消臭抗菌効果が半永久持続
更新時、エアコン・水回り清掃無料でサービスします！

Access

東急池上線
「池上」駅徒歩 7分



東急多摩川線
「武蔵新田」駅徒歩 10分

0102 号室 専有面積 20.28㎡

間取 1K

賃料 78,000 円/月

共益費 10,000 円/月

物件概要

所在地 / 東京都大田区池上7丁目13-19
構造・規模 / 鉄筋コンクリート造 4階建
総戸数 / 13 戸
築年月 / 2019年09月30日
入居日 / 2025年04月05日

契約条件

敷金0ヶ月・礼金0ヶ月

A保証システム利用料:家賃総額55%(最低金額5.5万円)
24Hサポート料22,000円/2年・鍵交換代22,000円
室内抗菌処理代17,600円事務手数料11,000円
当社指定賃貸入居者総合保険加入の事(別途費用)
※賃料口座引落し(口座振替手数料:月額550円)
普通賃貸借2年契約
☆キャンペーンは2/末までの成約者様限定



- スタイリッシュな外観タイル張り
- カラーTVモニターオートロックシステム
- 玄関人感センサー付きライト
- 便利な24時間受取可能宅配BOX
- お掃除楽々床フローリング仕様
- 洋室に快適なエアコン1基標準装備
- オリジナルシステムキッチン
- 安全性の高いIH2口コンロ
- トイレとバスルームを独立型
- 清潔な温水シャワートイレ

- お湯張り機能付きバス
- 雨天や冬は必須浴室換気乾燥暖房機
- パウダールーム独立洗面台
- 防水パン付室内洗濯機置き場
- 収納豊富なクローゼット
- BS/110°CS(別途費用)
- インターネットNTT光対応(別途費用)
- 敷地内ゴミ置き場
- SOHO可(別途敷金1ヶ月)
- 2人入居可能・外国籍入居可能



24時間安心サポート

設備のトラブルに24時間365日の受付体制

医療健康サービス 24

看護師が24時間365日相談可※通称条件有

※図面と現況が異なる場合、現況優先とさせていただきます。
※退去時清掃費用、更新時更新費用等がございます。

新宿本店 新宿区新宿3-21-4新宿ニュータワービル1階
TEL: 03-6279-2032



みずべや
水商売のお部屋



あずま通り店 新宿区歌舞伎町1-8-3良川ビル2階
TEL: 03-6205-5732

東急多摩川線「矢口渡」駅 徒歩2分 東急池上線「蓮沼」駅 徒歩14分
東急多摩川線「武蔵新田」駅 徒歩13分

FR :

クレヴィスタ多摩川 403

東京都大田区多摩川 1丁目21-15

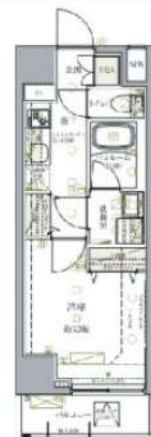
構造 鉄筋コンクリート8階建

面積 25.57㎡

竣工 2017年1月

間取り 1K

退去予定日：2025/04/17
方角：北



セールスポイント

共用部にはゴミ出し24時間OK・宅配ボックスなど様々な設備やサービスが揃っているので便利です。室内設備は浴室乾燥機・洗面所独立などが揃っているので、快適に過ごしやすいお部屋になります。フローリング仕様の物件です。エアコンが設置されている物件です。大田区にある東急多摩川線矢口渡周辺でお住まいをお探しなら、当社にお任せ下さい。当社はお客様に満足していただけるようしっかりとサポート致します。

スマートホーム

スマホアプリ「Space Core」で利用可。お部屋により設置されている機器が異なる場合や、非設置の物件もございますので現地をご確認ください。【機能】①スマートロック②スマートシーリングライト③赤外線家電操作機能④管理会社とのチャット機能など

※図面と現況が異なる場合は現況優先になります。



▼賃貸借条件

賃料	85,000円
共益費	15,000円
契約期間	2年
更新料	新賃料の1ヶ月
その他条件	
ペット	相談
法人	可
外国籍	留学生(語学/専/短) 敷金+1.5 社会人・大学生 敷金+1

※法人(保証会社不可):敷金+2ヶ月/礼金+2ヶ月
※水・風可:敷金+1ヶ月
※2人入居:敷金+1ヶ月
※ペット:小型犬+1ヶ月/猫+1.5ヶ月(償却)
※不動産業者入居不可(連保も不可)
※民泊転貸禁止
※先行申込可・先行契約不可

▼初期費用

敷金	0ヶ月
礼金	0ヶ月
保証:イオースカート	緊急連絡先40%
保証:ルームバンク 口振手数料¥330	緊急連絡先40%
保証:GTN	GTN 外国籍の方エポスグローバルプラン 総額家賃の100% +月次費用 総額家賃の2%
その他月額費用	リビングアシスト総合保険 800円
室内清掃費用	55,000円
鍵交換代	33,000円
その他初期費用	書類作成代: 11,000円
入居時期	予定2025年5月中旬

新宿本店 新宿区新宿3-21-4新宿ニュータウンビル1階
TEL: 03-6279-2032



みずべや
水商売のお部屋



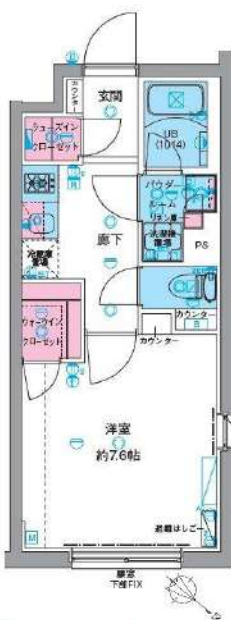
あずま通り店 新宿区歌舞伎町1-8-3良川ビル2階
TEL: 03-6205-5732



物件名 GENOVIA 鶺の木
305号室 Dtype

賃料 98,500円

交通 東急多摩川線「鶺の木」駅 徒歩 5分
東急池上線「久が原（東京）」駅 徒歩 10分
東急多摩川線「沼部」駅 徒歩 10分



★全タイプ写真載せてます！
転用OK！
承諾不要です！
<https://x.gd/NgSkZ>



★上記、初期費用決済可！お家賃もご相談可能！
※外国人サポートプラン加入の方限定

- ペット飼育可(大型犬・猫・多頭飼い可)
- 浴室乾燥機付き
- 温水洗浄便座(BT別)
- 独立洗面台完備
- 2口ガスシステムキッチン
- 契約金カード決済可(VISA Masterのみ)
- 電子契約有
- 防犯カメラ、オートロック
- 宅配ボックス
- 二人入居・外国籍相談可能

※ペット飼育の場合敷金1ヵ月追加(解約時償却)。※留学生・ワーホリの方敷金1ヵ月追加(解約時返還)。

所在地	東京都大田区鶺の木3丁目10-13	管理費等	管理費 10,000円	その他費用 ・保証会社必須 一着手「RBI」初回保証料：40%（ペット飼育時60%） 外国籍：100%+外国籍サポート年額10,800円 （※審査により変更有・要確認） 外国籍家賃：クレカQR決済可（既存の保証料+2%/月） ★RBI安心サポート： 家賃保証月額料+家財保険+家賃引落手数料+mamorocca →全て付帯して2,700円/月(税込) 二着手「要相談」 ・火災保険料→保証会社により変化 ・繰上返済費用55,000円【任意】 ・契約事務手数料11,000円 ・消費抗費「L」111,000円 ・L-4/1-2/1 費用38,500円（全て税込表記） ※1年末満短期違約金有、資料+管理費合計額（法人相談可） ※解約予告2ヶ月前（法人の場合相談可）	必要書類 《個人契約》 契約者：保険証7-3/2/1、顔写真付き身分証明書7-3/2/1、家賃引落口座、銀行印 緊急連絡先：身分証明書7-3/2/1 保証人：通常保証人確認書、印鑑証明書、保険証7-3/2/1、顔写真付き身分証明書7-3/2/1 《法人契約》 契約者：会社簿本、印鑑証明書/入居者：保険証7-3/2/1、顔写真付き身分証明書7-3/2/1 保証人：印鑑証明書、保険証7-3/2/1、顔写真付き身分証明書7-3/2/1 ※審査の内容によって収入の証明できる書類を提出して頂く場合があります。
所在階	3階	向き	北東		
専有面積	26.78㎡	入居時期	2025年4月下旬（2025年3月26日 退去予定）		
間取詳細	1K	契約期間	普通借家契約2年（更新料：新賃料1ヵ月）		
構造	鉄筋コンクリート造 地上階数 5階	駐車場	要問い合わせ（敷金1ヵ月）		
築年月	2023年6月	駐輪場	自転車：無料（要登録） バイク：要確認（敷金1ヵ月）		

※図面と現況が異なる場合は現況を優先致します。

新宿本店 新宿区新宿3-21-4新宿ニュータウンワビル1階
TEL: 03-6279-2032



みずべや
水商売のお部屋

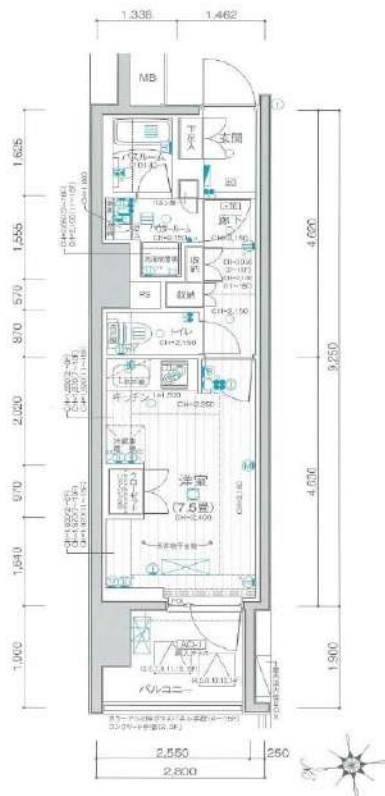


あずま通り店 新宿区歌舞伎町1-8-3良川ビル2階
TEL: 03-6205-5732

デュオステージ蒲田

409 号室

ビジネスパーソンや学生さんにオススメ。充実設備の駅近分譲賃貸マンションです。



利回りくん



特別ご優待サービス
SYLA PREMIUM Club Off
SYLA PREMIUM SUPPORT
住まいのトラブルや困りごとに対応いたします。

【設備・条件その他】

エレベーター、宅配ボックス、敷地内ごみ置き場、バルコニー、フローリング、エアコン、BS、CS、分譲賃貸、システムキッチン、パストイレ別、浴室乾燥機、温水洗浄便座、洗面所独立、洗面台、クロゼット、シューズボックス、オートロック、防犯カメラ、モニター付きオートロック、保証会社利用可、外国人可、学生向け、小型犬可、猫可

※図面と現況が異なる場合は現況を優先いたします。

賃料	105,000円			
	共益費	10,000円		
敷金	0ヶ月	礼金	1ヶ月	
	所在地			
東京都大田区蒲田5丁目				
交通	京浜東北線蒲田駅 徒歩3分			
	東急池上線蒲田駅 徒歩7分			
	京急本線京急蒲田駅 徒歩11分			
建物	構造・規模	鉄筋コンクリート・15階建		
	所在階	4階	間取	1K
	築年月	2019年9月	方角	西
	平米数	25.90㎡	バルコニー面積	4.84㎡
契約	種別	普通借家契約	契約期間	2年
	解約予告	2ヶ月前（大手法人の場合相談可）		
	更新料	1カ月	ペット	可能
その他	火災保険	20,000円	鍵交換代	27,500円
	室内清掃費	52,800円（退去時）		
	入居者サポート	SYLAプレミアムクラブ加入 24,200円（税込）/2年 更新時より 26,400円（税込）/2年		
保証会社	エルズサポート	他取り扱い有り		
	初回40%、以降10,000円/年（総賃料15万円以上：14,000円/年）～	外国籍の方	エボスGTNを利用。初回保証料60%、月額保証料2%、年間保証料無し	
引渡	入居時期	相談		
	現況	空家	解約予定日	-
備考	◆お申込時、当社が運営するサービス「利回りくん」にも申込情報が登録されます。入居後、本登録を行う事ですぐにサービスを利用する事ができます。※本サービスの登録は無料です。			
	◆ペット飼育可の場合：ペット飼育時は敷金1ヶ月積み増し。			
	◆空き予定物件：先行契約のみ申込可			

新宿本店 新宿区新宿3-21-4新宿ニュータウンビル1階
 TEL：03-6279-2032



みずkeya
 水商売のお部屋



あずま通り店 新宿区歌舞伎町1-8-3良川ビル2階
 TEL：03-6205-5732

パレスティディオ目黒東 506号室

JR山手線・都営浅草線・東急池上「五反田」駅まで 徒歩8分
JR山手線・東京メトロ南北線・都営三田線・東急目黒線
「目黒」駅まで 徒歩10分

物件概要

- ◆所在地 : 東京都品川区東五反田5-2-3
- ◆構造 : 鉄骨鉄筋コンクリート造 地下1階、地上9階建
- ◆築年月 : 平成13(2001)年 6月
- ◆専有面積 : 30.02㎡ ◆バルコニー面積 : 3.36㎡
- ◆間取り : 1DK ◆用途 : 住居専用
- ◆総戸数 : 72戸
- ◆建物管理会社: 株式会社クレアコミュニティ(03-6824-9550)
※共用部設備・空き状況は上記へお問合せください

契約条件

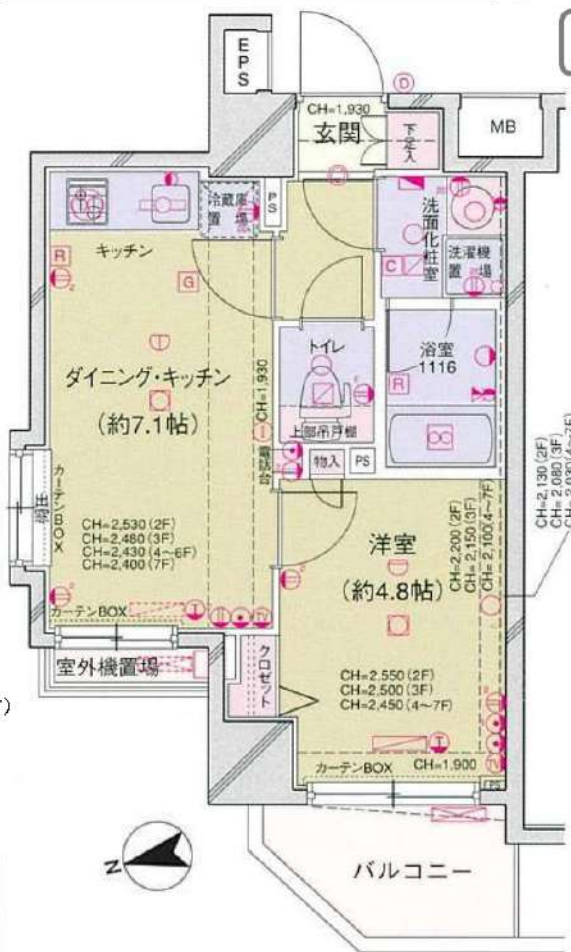
- ◆敷金 : 1ヶ月 ◆礼金 : 1ヶ月
- ※大手法人等、保証会社未加入の場合は、敷金2ヶ月・礼金2ヶ月
- ◆更新料 : 新賃料1ヶ月分
- ◆更新手数料 : 新賃料0.5ヶ月分
- ◆解約予告 : 2ヶ月前
- ◆入居日 : 相談

その他条件

- ※事務手数料: 13,200円
- ※当社指定家財保険加入義務有(新規・更新): 16,800円~(2年間)
- ※鍵交換費用: 27,500円
- ※保証会社加入義務有(賃料と共益費総額の50%~)
次年度以降保証料10,000円~(一部、850円~(月 プラン有))
- ※24時間安心サポート加入義務有(2年間): 16,500円
- ※言語対応サービス: 1,500円/月(加入対象者: 外国籍入居者)
- ※退去時基本クリーニング費用: 1,650円/㎡
- ※ペットの飼育不可

賃料	共益費
130,000円	5,000円

- ※ マインソク内表示、全て税込価格
- ※ 図面と現況が異なる場合は現況を優先と致します。



分譲賃貸マンション

6路線2駅利用可

角部屋

【設備: 専有部】

- ◆エアコン(1基)
- ◆浴室換気乾燥機
- ◆独立洗面台
- ◆システムキッチン
- ◆室内洗濯機置場
- ◆フローリング
- ◆クローゼット
- ◆シューズボックス

【設備: 共用部】

- ◎オートロック
- ◎TVモニター付インターホン
- ◎宅配ロッカー
- ◎エレベーター
- ◎防犯カメラ
- ◎駐輪場



〈設備凡例〉

- ① ドアロック ② インターホン ③ 入居センサー対高タワンライト ④ 2口コンセント ⑤ アース付1口コンセント ⑥ アース付2口コンセント ⑦ カーテンレール(W) ⑧ ダウンライト
- ⑨ クローラー用コンセント ⑩ 防虫用コンセント ⑪ 防湿用コンセント ⑫ 防湿用コンセント ⑬ フラットライト ⑭ ニコ ⑮ 防湿用コンセント ⑯ インターネット端子
- ⑰ テレビ用コンセント ⑱ 洗濯器用コンセント ⑲ 換気扇 ⑳ 換気扇 ㉑ 換気口(子) ㉒ 浴室換気乾燥機(兼) ㉓ 浴室換気乾燥機用リモコン ㉔ 水栓 ㉕ 洗面水栓
- ㉖ シャワー付洗面水栓 PS バイパススペース MB メーターボックス ㉗ 分電盤 ㉘ 照明器具内線 ㉙ 空調用室外機 ㉚ 空調用室内機 ㉛ 空調用室外機予定位 ㉜ 空調用室内機予定位

新宿本店 新宿区新宿3-21-4新宿ニュータウンビル1階
TEL: 03-6279-2032



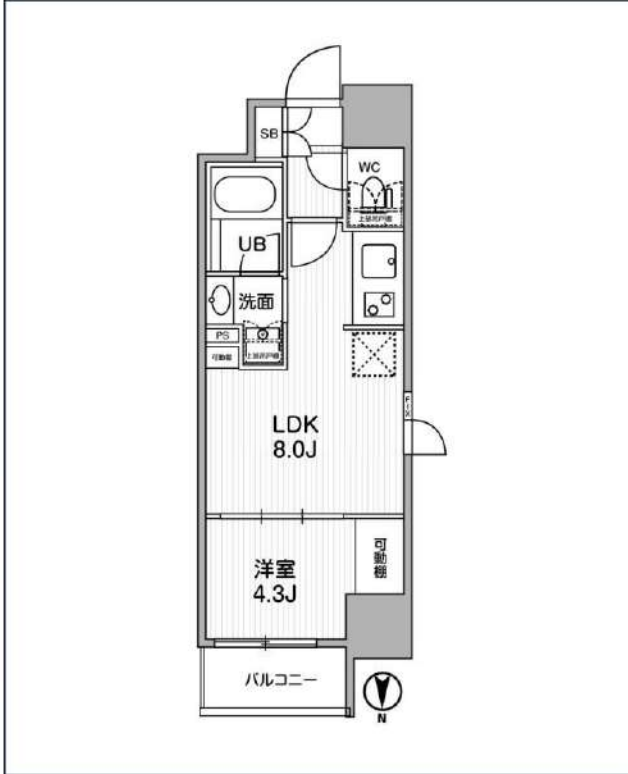
みずべや
水商売のお部屋



あずま通り店 新宿区歌舞伎町1-8-3良川ビル2階
TEL: 03-6205-5732

nido KAMATA

東急池上線「蓮沼」徒歩4分
JR京浜東北線「蒲田」徒歩6分
東急多摩川線「蒲田」徒歩6分



号室	賃料
404	131,000円

共益費	10,000円		
敷金	0円	礼金	0円
所在地	東京都大田区西蒲田7丁目34-2		
構造・階建	RC 4階部分 / 地上13階、地下0階		
築年月	2024年11月	総戸数	48
間取り	1LDK	専有面積	28.92㎡
契約期間	普通借家2年	開口向き	北
保険		連帯保証人	指定しない
保証会社			
その他費用	Goodプレミアムα (24Hサポートのみ) 11,000円 税抜(入居時)、住宅総合保険(フレックス)20,000円 非課税(入居時)、Goodプレミアムα登録料2,000円/税抜(入居時)		
入居時期	即入居可	退去予定日	—

インターネット 使用料無料	オートロック	宅配ボックス	専用ゴミ置き場	浴室乾燥機	ウォシュレット	エレベーター	礼金0	新築	洗面所独立	洗濯機置場室内	バス・トイレ別
コンロ2口	システムキッチン	エアコン	24H換気システム	下駄箱	防犯カメラ	光ファイバー	集合ポスト	即入居可	フローリング	ベランダ・バルコニー	外観タイル張り

※現況と図面に相違がある場合は、現況優先となります。

新宿本店 新宿区新宿3-21-4新宿ニューターワビル1階
TEL: 03-6279-2032



みずべや
水商売のお部屋



あずま通り店 新宿区歌舞伎町1-8-3良川ビル2階
TEL: 03-6205-5732