

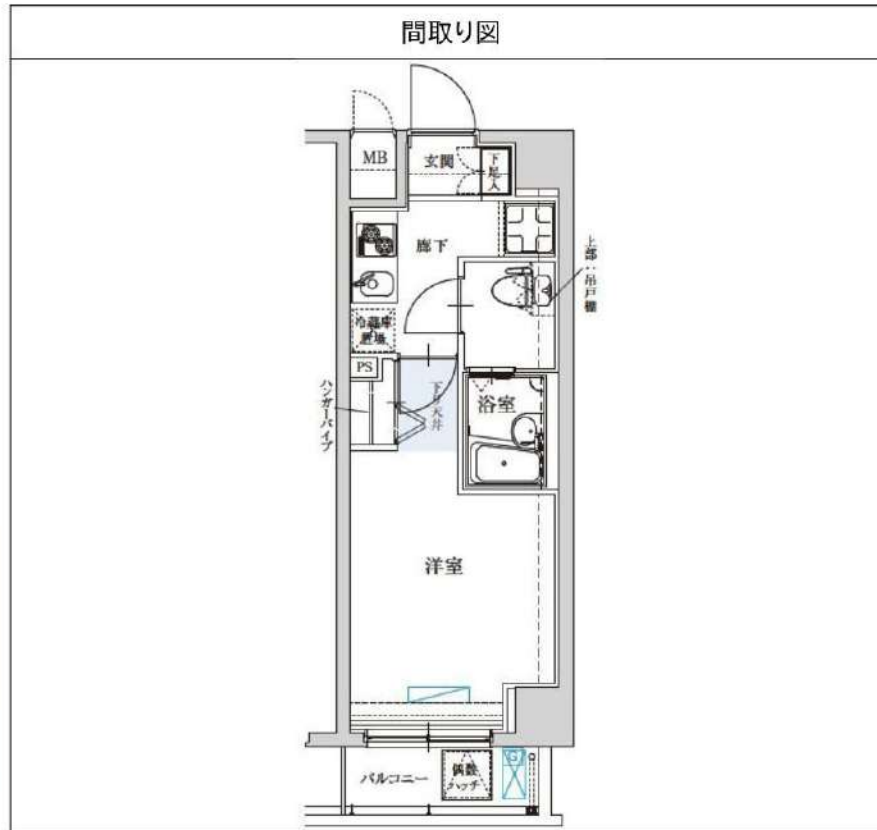
ワイズル・リオン東京墨田 605

物件種別	間取り	賃料	管理費等
マンション	1K	76,000円	15,000円

セキュリティも室内設備も充実 ペット可 高級分譲賃貸マンション

セキュリティも室内設備も充実 ペット可 高級分譲賃貸マンション

敷金/保証金	0円	礼金/権利金	0円
敷引/償却金	0円	更新料	1.5ヶ月(新賃料)
更新事務手数料			
その他費用			
物件所在地	東京都墨田区墨田2丁目2-2		
交通	東武スカイツリーライン 鐘ヶ淵駅 徒歩9分 東武スカイツリーライン 東向島駅 徒歩12分 東武亀戸線 曳舟駅 徒歩22分		
間取り詳細			
構造	鉄筋コンクリート 6階 / 6階建		
面積	22.76㎡	向き	北西
築年月	2009年3月	契約期間	普通借家契約 2年
退去日		入居時期	2025年2月9日
駐車場	駐輪場		
設備	浴室乾燥, ガス給湯, バス・トイレ別, CS, シャワー, 2口コンロ, ガスキッチン, 温水洗浄便座, エアコン, 室内洗濯機置場, 押入, BS, モニタ付オートロック, シューズボックス, クローゼット, フローリング, トイレ有, ガスコンロ, ユニットバス, デインブルキー, バス有, システムキッチン, TVインターホン, デザイナーズ, エレベーター, 外壁タイル張り, 宅配BOX		
入居諸条件	ペット可, 事務所不可, 二人入居可		
損害保険	要 23,000円(2年)		
保証会社	必須 保証会社必須/～50%		
備考	<ul style="list-style-type: none"> ■入居中サポート/21450円 ■抗菌代/17600円 ■事務手数料/11000円 ■保証会社必須/～50% ■保険/23000円 ■鍵費用/22000円 ■契約期間(2年普借)※違約金有☆AZPの賃料+1万円でスーパーゼロプラン適用★0 ■ペット飼育時条件有 		



※図面と異なる場合は現況を優先となります。

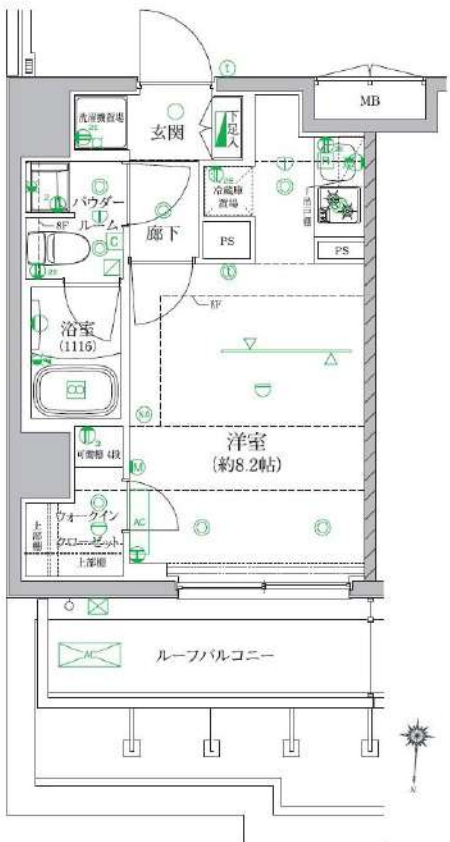
新宿本店 新宿区新宿3-21-4新宿ニューターワビル1階 TEL: 03-6279-2032
 
みずびや 水商売のお部屋
 
あずま通り店 新宿区歌舞伎町1-8-3良川ビル2階 TEL: 03-6205-5732

賃料	85,000円
共益費	12,000円

アルテシモ ラヴィ 802号室

所在	東京都墨田区緑1-21-6
建物	構造：鉄筋コンクリート造 所在階：地上9階建 8階部分 総戸数：24戸 築年月：2016年4月
間取り	1R 26.75㎡ (バルコニー5.37㎡)
賃貸条件	敷金：0ヶ月分 礼金：1ヶ月分 更新料：新賃料の1ヶ月分 更新事務手数料：新賃料の0.5ヶ月分 現況：2/17解約予定 (先行契約) 入居日：3月上旬頃予定 火災保険：加入必須 (18,000円～) 保証会社：加入必須 (新日本信用保証 他) (初回50%～、以降1万円/年) 鍵交換費用：38,500円 (税込) 24時間サポート：16,500円 (税込) /2年 書類作成費用：11,000円 (税込)
設備	オートロック、エレベーター、宅配ボックス、防犯カメラ インターネット無料 (ギガプライズ)、TVモニターホン クローゼット、室内洗濯機置場、独立洗面台、バルコニー エアコン、ガスコンロ2口、温水洗浄便座、浴室乾燥機
その他	ペット飼育不可 普通借家2年、解約予告2ヶ月前 短期解約違約金有 賃料共益費1ヶ月 (1年未満)

大江戸線『両国』駅 徒歩3分
JR中央総武線『両国』駅 徒歩9分



※図面と現況が異なる場合は現況優先と致します。退去前の申込は先行契約のみの受付となります。

新宿本店 新宿区新宿3-21-4新宿ニューワールドビル1階 TEL: 03-6279-2032

みずべや 水商売の部屋

あずま通り店 新宿区歌舞伎町1-8-3良川ビル2階 TEL: 03-6205-5732

貸マンション

両国駅

リヴシティ両国吉番館(リヴシティリョウゴクイチバンカン) 802

間取り
1K

専有面積
25.50m²

築年月
2010年02月



チェックポイント!

駐輪場有,主要採光面:東向き,ペット相談 小型犬可 猫可,保証人不要,二人入居可,2面採光外観タイル張り,常時ゴミ出し可能,分譲タイプ,角部屋,24時間換気システム, B・T別,シャワー,浴室乾燥機,トイレ,温水洗浄便座,洗面所,洗面台,洗面所独立,ガスコンロ付,2口コンロ,システムキッチン,収納スペース,クローゼット,シューズボックス,室内洗濯機置場,洗濯機置場,給湯,フローリング,エアコン,C S, B S端子,インターネット使用料無料,オートロック,モニタ付インターホン,防犯カメラ,カードキー,バルコニー,エレベーター,宅配BOX



物件種目	貸マンション
最寄駅	両国
間取タイプ	1K
賃料条件	賃料 85,000円
	礼金1ヶ月 敷金なし 保証金なし

物件所在地	東京都墨田区石原2丁目 15-11		
交通	都営大江戸線 両国 徒歩9分		
建物	建物名	リヴシティ両国吉番館(リヴシティリョウゴクイチバンカン) 802	
	構造・規模	RC 10階建/8階部分	
	使用部分積	25.50m ²	
間取内訳	洋室7.6・K2		
築年月	2010年02月	契約期間	2年
管理費等	10,000円/月 共益費なし 雑費なし		
駐車場	なし		
現況	空家	入居可能時期	相談
設備	B・T別,シャワー浴室乾燥機,トイレ,温水洗浄便座,洗面所,洗面台洗面所独立,ガスコンロ付,2口コンロ,システムキッチン,収納スペース,クローゼット,シューズボックス,室内洗濯機置場,洗濯機置場,給湯,フローリング,エアコン,C S, B S端子,インターネット使用料無料,オートロック...		
保険等	不要		
備考	短期解約違約、指定の引越業者あり。ペット可(礼金1ヶ月追加)、ネット使用料無料、設備充実のマンションです。図面と現況が異なる場合は、現況が優先となります。更新事務手数料:5,000円(税別)。クリーニング代、退去時別途。株式会社にいるサポート24(火災保険付き)月額2,000円(税別)。契約事務手数料:5,500円 室内消毒代:16,500円 更新料:新賃料1.5ヶ月 賃貸保証:加入要(初回)総賃料の8.0%~(月額)総賃料の1%~(決済サービス料)500円(税別/月)鍵交換代等:有 38,500円~ 利用駅1:JR総武・中央線両国 徒歩17分 利用駅2:都営浅草線 本所吾妻橋 徒歩15分		

新宿本店 新宿区新宿3-21-4新宿ニューパークビル1階
TEL: 03-6279-2032



みずべや
水商売のお節屋



あずま通り店 新宿区歌舞伎町1-8-3良川ビル2階
TEL: 03-6205-5732

貸マンション

本所吾妻橋駅

プレール・ドゥーク本所吾妻橋 901

間取り
1K

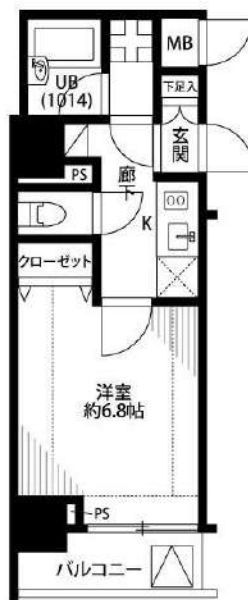
専有面積
23.77㎡

築年月
2007年12月



チェックポイント！

主要採光面：南向き、分譲タイプ、角部屋、最上階、B・T別、浴室乾燥機、トイレ、温水洗浄便座、ガスコンロ可、システムキッチン、室内洗濯機置場、給湯、都市ガス、フローリング、エアコン、インターネット使用料無料、オートロック、モニター付インターホン、防犯カメラ、バルコニー、エレベーター、宅配BOX



物件種目	貸マンション
最寄駅	本所吾妻橋
間取タイプ	1K
賃貸条件	賃料 90,000円 礼金1ヶ月 敷金なし 保証金なし

物件所在地	東京都墨田区本所2丁目		
交通	都営浅草線 本所吾妻橋 徒歩8分		
建物	建物名	プレール・ドゥーク本所吾妻橋 901	
	構造・規模	RC 9階建/9階部分	
	使用部分積	23.77㎡	
	間取内訳	K0 洋6.8	
築年月	2007年12月	契約期間	2年
管理費等	なし 共益費8,000円/月 雑費なし		
駐車場	なし		
現況	居住中	入居可能時期	2025年3月24日予定
設備	B・T別浴室乾燥機、トイレ、温水洗浄便座、ガスコンロ可、システムキッチン、室内洗濯機置場、給湯、都市ガス、フローリング、エアコン、インターネット使用料無料、オートロック、モニター付インターホン、防犯カメラ、バルコニー、エレベーター、宅配BOX		
保険等	要2年		
備考	BBM-NET月額基本使用料無料 スマートロック登録費：27,500円 木下の消毒サービス：26,400円 定額ルームクリーニング：63,800円 木下の賃貸 友の会費：1,980円/月 更新料：新賃料1.25ヶ月 賃貸保証：加入要 株式会社木下グループ 初回保証料月額総費用の80%、利用手数料550円、継続保証料20,000円 (2) 利用駅1：東京メトロ銀座線 浅草 徒歩11分 利用駅2：都営浅草線 浅草 徒歩11分		

新宿本店

新宿区新宿3-21-4新宿ニュータウンビル1階
TEL: 03-6279-2032



みずべや
水商売のお部屋



あずま通り店

新宿区歌舞伎町1-8-3良川ビル2階
TEL: 03-6205-5732

貸マンション

小村井駅

ジェノヴィア 墨田文花スカイガーデン 304

間取り
1K

専有面積
25.95㎡

築年月
2018年08月



定期借家

チェックポイント！

主要採光面：東向き、事務所使用不可、楽器不可、二人入居可、分譲タイプ、B・T別、浴室乾燥機、トイレ、温水洗浄便座、洗面所、洗面所独立、ガスコンロ可、2口コンロ、システムキッチン、収納スペース、クローゼット、家具付き、家電付、室内洗濯機置場、洗濯機置場、給湯、都市ガス、フローリング、都市ガス給湯、エアコン、インターネット対応、オートロック、モニタ付オートロック、モニタ付インターホン、エレベーター、宅配BOX



物件種目	貸マンション
最寄駅	小村井
間取タイプ	1K
賃貸条件	賃料 103,000円 礼金1ヶ月 敷金なし 保証金なし

物件所在地	東京都墨田区文花2丁目 11-5		
交通	東武亀戸線 小村井 徒歩2分		
建物	建物名	ジェノヴィア 墨田文花スカイガーデン 304	
	構造・規模	RC 5階建/3階部分	
	使用部分積	25.95㎡	
	間取内訳		
築年月	2018年08月	契約期間	2年
管理費等	11,000円/月 共益費なし 雑費なし		
駐車場			
現況	空家	入居可能時期	即時
設備	B・T別、浴室乾燥機、トイレ、温水洗浄便座、洗面所、洗面所独立、ガスコンロ可、2口コンロ、システムキッチン、収納スペース、クローゼット、家具付き、家電付、室内洗濯機置場、洗濯機置場、給湯、都市ガス、フローリング、都市ガス給湯、エアコン、インターネット対応、オートロック、モニタ付オートロ...		
保険等	要		
備考	<p>■建交代代33,000円 ■退去時クリーニング代55,000円 ■事務手数料22,000円 ■退去時精算手数料5,500円 (敷金請求時) ■リフクラブ2,200円/月 ■SBI少額短期保険800円/月 ■指定賃貸保証加入 (総賃料100%) ■賃料等引き落とし料330円/月 ■家具家電撤去費用38,500円 (家具家電無し契約を希望の場合) ■短期解約違約金: 賃料1ヶ月分 (1年未満) ■モバイルWi-Fi (50GB) 付 ■民泊・商号宿泊による利用及びそれに伴う広告等は一切禁止 ■法人で保証会社加入無しの場合、敷金1ヶ月 ■海外部 査問許可 ■全物件代行契約になります。</p> <p>■事務所・S O H O 利用禁止 ■外泊の方: G T S 加入 要 (海外部 査問 OK) 保証証料: 賃料総額100% 月次手数料2,330円 (税込) ■プレミアムシリーズ 事務手数料: 22,000円 退去時精算手数料: 5,500円 室内清掃費用: 55,000円 リフクラブ: 2,200円/月 SBI少額短期保険: 800円/月 更新料: 新賃料1ヶ月 賃貸保証: 加入 要 初期保証料: 総賃料の100% 更新料: 2,000円/年毎 建交代代等: 有 33,000円 ~ 利用駅1: 東武メトロ平蔵門前 徒歩17分 利用駅2: JR 総武・中央線行徳駅 徒歩19分</p>		

新宿本店 新宿区新宿3-21-4新宿ニューワールドビル1階
TEL: 03-6279-2032



みずべや
水商売のお部屋

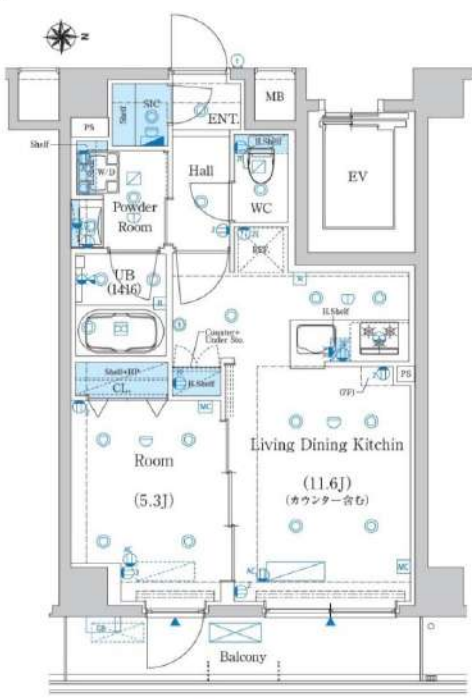


あずま通り店 新宿区歌舞伎町1-8-3良川ビル2階
TEL: 03-6205-5732

エストゥールス両国Ⅱ

号室	賃料	管理費	敷金	礼金	保証金
304	157,000円	12,000円	0ヶ月	0ヶ月	1ヶ月
交通	◆都営大江戸線 「両国駅」より徒歩8分		◆都営大江戸線 「蔵前」駅より徒歩10分		◆JR総武線 「両国」駅より徒歩14分

🐾ペット飼育可能 📶無料Wi-Fi付き 🏪すぐ近隣にスーパー



※図面・写真と現状が異なる場合は現状優先といたします。



所在地	〒130-0011 東京都墨田区石原1-41-4		
構造	鉄筋コンクリート造 地上7階建て		
築年数	2020年8月	契約形態	普通契約2年
専有面積	41.11㎡	間取り	1LDK
火災保険料 + 24時間 緊急対応料	2,000円(税別)/月額	間取り 変更料	10,000円(税別) 新賃料1.5ヶ月分 契約2年間
保証会社 (必須)	月額保証料: 総賃料の1% (最低1000円) ※にじいるライフ利用時 別途 引落手数料500円(税別)※年更新料無 初回保証料: 総賃料×50%※にじいるライフ利用時 上記は株式会社 にじいるライフ 利用の場合※その他保証会社取扱いあり		
専有部分	<ul style="list-style-type: none"> 照明器具 エアコン 洗浄機能付きトイレ シューズボックス 洗面化粧台 クローゼット ディンプルノンタッチキー 室内洗濯機置場 浴室換気暖房乾燥機 カラーモニター付インターホン システムキッチン3口ガスコンロ 一面鏡ミラーキャビネット 		
共有部分	<ul style="list-style-type: none"> オートロック 宅配ボックス 集合ポスト 敷地内ゴミ置き場 BS/CS 防犯カメラ 駐車場 駐輪場 バイク置場 エレベーター 無料Wi-Fi(機ファミリーネット・ジャパン【1のぞみネット】) 		
内見時期	4月1日	入居時期	4月中旬
その他	保証金1ヶ月分は契約時償却 ペット飼育可能(敷金1ヶ月分追加・退去時償却)※飼育規則は建物管理に要確認 退去時ハウスクリーニング代請求 短期解約違約金有り(1年未満の場合賃料1ヶ月分) 建物管理会社【日神管財(株)】TEL: 03-5360-2081 退去日 3/31予定		
必要書類	申込時 身分証明書 契約時 住民票(3ヶ月以内) 認印(シャチハタ不可)		

新宿本店

新宿区新宿3-21-4新宿ニューワールドビル1階
TEL: 03-6279-2032



みずべや
水商売のお部屋



あずま通り店

新宿区歌舞伎町1-8-3良川ビル2階
TEL: 03-6205-5732