

RENECAT導入済物件★消臭抗菌効果が半永久持続
★家具・家電付賃貸へ変更可★すぐお住まいになれます

Access

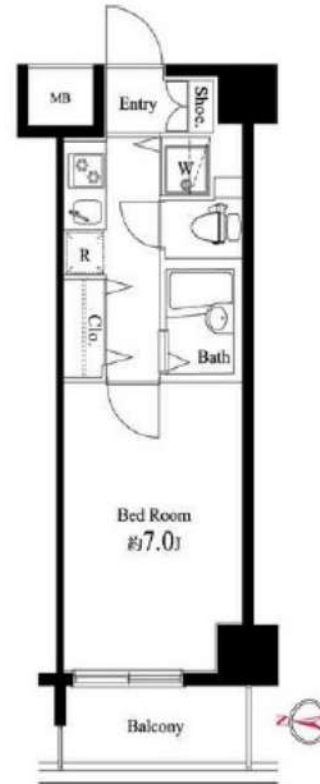
JR京葉線
「潮見」駅徒歩4分



物件紹介動画

- タイル貼りの美しい外観
- TVモニター付オートロックシステム
- SECOM24時間マンションセキュリティ
- 共用部に防犯カメラ設置
- 監視カメラ付エレベーター
- ダブルロック&ディンプルキー
- 床フローリング仕様
- 洋室エアコン標準装備
- システム2口ガスキッチン
- バスルームとトイレを独立

- お湯張り機能付きバス
- ★雨天や冬は必須浴室換気乾燥暖房機
- ★ネット無料(プロードエンタープライズ)
- ↑速度等詳細はTel.0120-615-919
- 24時間受取可能宅配BOX
- バイク・駐車場(空き状況条件等、要確認)
- 2人入居・外国籍可・海外審査も可能
- 駐輪場初回登録料5,500円
- ペット可:別途敷金1ヵ月中型1匹まで



0208 号室 専有面積 22.50㎡

間取 1K

賃料 **72,000** 円/月

共益費 10,000 円/月

物件概要

所在地 / 東京都江東区潮見2丁目9-16
 構造・規模 / 鉄筋コンクリート造 9階建 地下1階
 総戸数 / 150 戸
 築年月 / 2007年12月21日
 入居日 / 2025年04月14日

契約条件

保証金1ヶ月 (契約時償却)

CH保証システム利用料:家賃総額55%(最低金額5.5万円)
 保証金契約時償却
 24Hサポート料22,000円/2年・継交代代22,000円
 室内抗菌処理代17,600円事務手数料11,000円
 当社指定賃貸入居者総合保険加入の事(別途費用)
 ※賃料口座引落し(口座振替手数料:月額550円)
 普通賃貸借2年契約
 ※高齢者(65歳以上)不可

24時間安心サポート

設備のトラブルに24時間365日の受付体制

医療健康サービス24

看護師が24時間365日相談可※運応条件有

※図面と現況が異なる場合、現況優先とさせていただきます。
 ※退去時清掃費用、更新時更新費用等がございます。

新宿本店 新宿区新宿3-21-4新宿ニューターワビル1階
 TEL: 03-6279-2032



みずばや
 水商売のお部屋



あずま通り店 新宿区歌舞伎町1-8-3良川ビル2階
 TEL: 03-6205-5732

ARTESSIMO LINK COMODO 403

物件種別	間取り	賃料	管理費等
マンション	1R	83,500円	16,000円

【インターネット無料!※BB4U】ペット可 高級分譲賃貸レジデンス

【インターネット無料!※BB4U】ペット可 高級分譲賃貸レジデンス

敷金/保証金	0円	礼金/権利金	0円
敷引/償却金	0円	更新料	1.5ヶ月(新賃料)
更新事務手数料			
その他費用			
物件所在地	東京都江東区亀戸6丁目44-4		
交通	中央・総武線各停 亀戸駅 徒歩7分 都営新宿線 大島駅 徒歩11分 東武亀戸線 亀戸水神駅 徒歩8分		
間取り詳細			
構造	鉄筋コンクリート 4階 / 7階建		
面積	20.54㎡	向き	北
築年月	2008年3月	契約期間	普通借家契約 2年
退去日		入居時期	即入居
駐車場	駐輪場 バイク置き場		
設備	浴室乾燥、内装コンクリート打ち、ガス給湯、バス・トイレ別、CS、シャワー、2ロコンロ、ガスキッチン、温水洗浄便座、エアコン、洗面所独立、室内洗濯機置場、押入、BS、CATV、人感照明センサー、モータ付オートロック、洗面化粧台、ネット使用料不要、フローリング、トイレ有、ガスコンロ、ユニットバス、バス箱、シューズボックス、システムキッチン、TVインターホン、デザイナーズ、エレベーター、外壁タイル張り、宅配BOX		
入居諸条件	ペット可、事務所不可、二人入居可		
損害保険	要 23,000円(2年)		
保証会社	必須 保証会社必須/～50%		
備考	■入居中サポート/21450円 ■抗菌代/17600円 ■事務手数料/11000円 ■保証会社必須/～50% ■保険/23000円 ■鍵費用/22000円 ■契約期間(2年普借)※違約金有☆AZPの賃料+1万円でスーパーゼロプラン適用★25 ■ペット飼育時条件有		

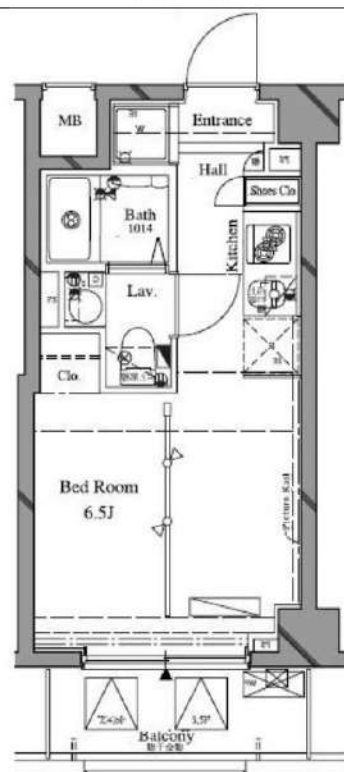
外観



その他



間取り図



※図面と異なる場合は現況を優先となります。

新宿本店 新宿区新宿3-21-4新宿ニューターワビル1階
TEL: 03-6279-2032



みずばや
水商売のお部屋



あずま通り店 新宿区歌舞伎町1-8-3良川ビル2階
TEL: 03-6205-5732



物件名 GENOVIA東陽町green veil
304号室 D2type

賃料 85,000円

交通 東京メトロ東西線「東陽町」駅 徒歩 6分
東京メトロ東西線「木場（東京）」駅 徒歩 7分



★室内写真載せてます！
転用OK！
承諾不要です！
<https://x.gd/7EjPh>

★上記、初期費用決済可！お家賃もご相談可能！
※外国人サポートプラン加入の方限定

- ペット飼育可(小型犬・猫 1匹まで)
- 浴室乾燥機付き
- 温水洗浄便座(BT別)
- 独立洗面台完備
- 2口ガスシステムキッチン
- 契約カード決済可(VISA Masterのみ)
- 電子契約有
- 防犯カメラ、オートロック
- 宅配ボックス
- 二人入居・外国籍相談可能

※ペット飼育の場合敷金1ヵ月追加(解約時償却)。※留学生・ワーホリの方敷金1ヵ月追加(解約時返還)。

所在地	東京都江東区東陽 1丁目35-8	管理費等	管理費 10,000円	その他費用 ・保証会社必須 一着手「RBI」初回保証料：40%（ペット飼育時60%） 外国籍：100%+外国籍サポート年額10,800円 （※審査により変更有・要確認） 外国籍家賃：クレカQR決済可（既存の保証料+2%/月） ★RBI安心サポート： 家賃保証月額料金+家財保険+家賃引当手数料+mamorocca →全て付帯して2,700円/月(税込) 二着手「要相談」 ・火災保険料→保証会社により変化 ・繰上返済費用27,500円【任意】 ・契約事務手数料11,000円 ・消費抗審費-111,000円 ・L-ALクーポン費用38,500円（全て税込表記） ※1年未満短期違約金有、資料+管理費合計額（法人相談可） ※解約予告2ヶ月前（法人の場合相談可）	必要書類 《個人契約》 契約者：保険証7-3131*-、顔写真付き身分証明書7-3131*-、家賃引当口座・銀行印 緊急連絡先：身分証明書7-3131*- 保証人：連帯保証人随約書・印鑑証明書・保険証7-3131*-、顔写真付き身分証明書7-3131*- 《法人契約》 契約者：会社簿本・印鑑証明書/入居者：保険証7-3131*-、顔写真付き身分証明書7-3131*- 保証人：印鑑証明書・保険証7-3131*-、顔写真付き身分証明書7-3131*- ※審査の内容によって収入の証明できる書類を提出して頂く場合があります。		
所在階	3階	向き	東			敷金/礼金	敷金： 0ヵ月 礼金： 1ヵ月
専有面積	26.10㎡	バルコニー	2.06㎡			入居時期	2025年4月下旬（2025年3月29日 退去予定）
間取詳細	1K	契約期間	普通借家契約 2年（更新料：新賃料1ヵ月）				
構造	鉄筋コンクリート造 地上階数 6階	駐車場	要問い合わせ（敷金1ヵ月）				
築年月	2013年11月	駐輪場	自転車：無料（要登録） バイク：要確認（敷金1ヵ月）				

※図面と現況が異なる場合は現況を優先致します。

新宿本店 新宿区新宿3-21-4新宿ニュータワービル1階
TEL：03-6279-2032



みずべや
水商売のお部屋



あずま通り店 新宿区歌舞伎町1-8-3良川ビル2階
TEL：03-6205-5732

新築分譲賃貸マンション

防犯カメラ,外壁タイル張り,分譲タイプ,オートロック,ダブルディンプルキー

【外観】



【間取り図】



※図面と現状が異なる場合は現状優先となります。

賃料	88,000円		
管理費等	15,000円	間取り	1DK
敷金	無	礼金	1ヶ月
敷引 償却金	-	保証金	-
建物名	メインステージ南砂町		
物件種別	マンション	号室	0621号室
建物所在地	東京都江東区南砂1丁目24-3		
交通	東京メトロ東西線 南砂町 徒歩16分 東京メトロ東西線 東陽町 徒歩19分		
間取詳細	DK(6.7畳) 洋室(3畳)		
構造・規模	鉄筋コンクリート10階建 6階		
専有面積	25.63㎡	向き	北東
築年月	2024年11月下旬	契約期間	2年
入居時期	即時	更新料	1.5ヶ月(新賃料)
損害保険	有 16,000円 24ヶ月		
駐車場			
設備	エレベーター2基, 24時間ゴミ出し可, 風除室, 敷地内ゴミ置き場, 宅配BOX, ガスコンロ設置済, 給湯		
その他費用	[一時金] 退去時鍵交換費用: 29,700円 AMLクラブサポート費用: 16,500円 ハウスクリーニング費用: 49,500円 [備考] ①短期解約違約金有②エアコンクリーニング費用 (1台あたり16,500円税込み・退去時請求)		
入居諸条件	ペット可 事務所不可 楽器等の使用不可 二人相談		
保証会社	必須 家賃総額の50%~		
備考	ネット込 (シーファイブ) ペット可 (敷1) 保証会社必須 (セゾン) 引越し業者指定 退去時費清掃代 解約予告50日前 電力業者指定有		

情報更新日 2025年1月28日

No.13100621



総武線「亀戸」駅 徒歩4分 総武線「錦糸町」駅 徒歩15分
東武亀戸線「亀戸水神」駅 徒歩14分

FR :

クレヴィスタ亀戸Ⅳ 1005

東京都江東区亀戸2丁目31-2

構造 鉄筋コンクリート10階建

面積 25.52㎡

竣工 2020年3月

間取り 1K

退去予定日：2025/03/09
方角：東



セールスポイント

新生活を失敗せず、スタートさせたいならこちらの「クレヴィスタ亀戸Ⅳ」はいかがでしょう。セキュリティ面は、TVインターホン・オートロックなどを備え付けているので安心して暮らせます。室内設備は洗面所独立・浴室乾燥機など充実した設備を備え付けています。江東区エリアや総武線亀戸付近で、あなたのニーズに合ったお部屋探しをお手伝い致します。まずは当社へご連絡をお待ちしております。

スマートホーム

スマホアプリ「Space Core」で利用可。お部屋により設置されている機器が異なる場合や、非設置の物件もございますので現地をご確認ください。【機能】①スマートロック②スマートシーリングライト③赤外線家電操作機能④管理会社とのチャット機能など

※図面と現況が異なる場合は現況優先になります。



▼賃貸借条件

賃料	96,000円
共益費	15,000円
契約期間	2年
更新料	新賃料の1ヶ月
▼その他条件	
ペット	相談
法人	可
外国籍	留学生(語学/専/短) 敷金+1.5 社会人・大学生 敷金+1

※法人(保証会社不可):敷金+2ヶ月/礼金+2ヶ月
※水・風可:敷金+1ヶ月
※2人同居:敷金+1ヶ月
※ペット:小型犬+1ヶ月/猫+1.5ヶ月(償却)
※不動産業者入居不可(連保も不可)
※民泊転貸禁止
※先行申込可・先行契約不可

▼初期費用

敷金	0ヶ月
礼金	0ヶ月
保証:イホースカート	緊急連絡先40%
保証:ルームバンク 口振手数料¥330	緊急連絡先40%
保証:GTN	GTN 外国籍の方エポスグローバルプラン 総額家賃の100% +月次費用 総額家賃の2%
その他月額費用	リビングアシスト総合保険 800円
室内清掃費用	44,000円
鍵交換代	33,000円
その他初期費用	書類作成代: 11,000円
入居時期	予定2025年4月上旬

新宿本店 新宿区新宿3-21-4新宿ニュータワービル1階
TEL: 03-6279-2032



みずべや
水商売のお部屋



あずま通り店 新宿区歌舞伎町1-8-3良川ビル2階
TEL: 03-6205-5732

VIDA日本橋EAST 505

物件種別	間取り	賃料	管理費等
マンション	1K	96,000円	15,000円

セキュリティも室内設備も充実 高級分譲賃貸マンション

セキュリティも室内設備も充実 高級分譲賃貸マンション



敷金/保証金	96,000円	礼金/権利金	96,000円
敷引/償却金	96,000円	更新料	1.5ヶ月(新賃料)
更新事務手数料			
その他費用			
物件所在地	東京都中央区東日本橋2丁目14-5		
交通	総武線快速 馬喰町駅 徒歩2分 都営浅草線 東日本橋駅 徒歩3分 中央・総武線各停 浅草橋駅 徒歩6分		
間取り詳細			
構造	鉄骨鉄筋コンクリート 5階 / 10階建		
面積	24.67㎡	向き	北東
築年月	2001年2月	契約期間	普通借家契約 2年
退去日		入居時期	2025年3月30日
駐車場	駐輪場		
設備	浴室乾燥, ガス給湯, バス・トイレ別, CS, シャワー, 2口コンロ, ガスキッチン, 温水洗浄便座, エアコン, 洗面所独立, 室内洗濯機置場, 押入, BS, モニタ付オートロック, シューズボックス, クローゼット, フローリング, トイレ有, ガスコンロ, ユニットバス, バス有, システムキッチン, TVインターホン, デザイナーズ, エレベーター, 外壁タイル張り, 宅配BOX		
入居諸条件	二人入居可		
損害保険	要 22,000円(2年)		
保証会社	必須 保証会社必須~50%(最低保証料5万円)		
備考	<ul style="list-style-type: none"> ■入居中サポート/21450円 ■抗菌代/17600円 ■事務手数料/11000円 ■保証会社必須~50%(最低保証料5万円) ■保険/22000円 ■鍵費用/22000円 ■契約期間(2年普借) ※違約金有 ☆AZPの賃料+1万円でスーパーゼロプラン適用★0 		

※図面と異なる場合は現況を優先となります。

新宿本店 新宿区新宿3-21-4新宿ニュータワービル1階
TEL: 03-6279-2032



みずべや
水商売のお部屋



あずま通り店 新宿区歌舞伎町1-8-3良川ビル2階
TEL: 03-6205-5732

ハーモニーレジデンス住吉 501

物件種別	間取り	賃料	管理費等
マンション	1K	99,000円	15,000円

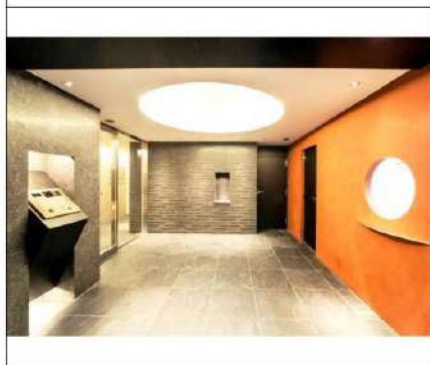
セキュリティも室内設備も充実 ペット可 高級分譲賃貸マンション

セキュリティも室内設備も充実 ペット可 高級分譲賃貸マンション

外観



その他



※図面と異なる場合は現況を優先となります。

間取り図



敷金/保証金	99,000円	礼金/権利金	99,000円
敷引/償却金	99,000円	更新料	1.5ヶ月(新賃料)
更新事務手数料			
その他費用			
物件所在地	東京都江東区猿江1丁目7-3		
交通	東京メトロ半蔵門線 住吉駅 徒歩6分 都営新宿線 菊川駅 徒歩13分 都営大江戸線 清澄白河駅 徒歩18分		
間取り詳細			
構造	鉄筋コンクリート 5階 / 7階建		
面積	25.85㎡	向き	西
築年月	2012年7月	契約期間	普通借家契約 2年
退去日		入居時期	2025年2月10日
駐車場	駐輪場 バイク置き場		
設備	浴室乾燥, ガス給湯, バス・トイレ別, CS, シャワー, 2口コンロ, ガスキッチン, 温水洗浄便座, エアコン, 室内洗濯機置場, 押入, BS, シューズボックス, モニタ付オートロック, 洗面化粧台, クローゼット, フローリング, トイレ有, ガスコンロ, ユニットバス, バス有, システムキッチン, TVインターホン, デザイナーズ, エレベーター, 外壁タイル張り, 宅配BOX		
入居諸条件	ペット可, 事務所不可, 二人入居可		
損害保険	要 23,000円(2年)		
保証会社	必須 保証会社必須/～50%		
備考	<ul style="list-style-type: none"> ■入居中サポート/21450円 ■抗菌代/17600円 ■事務手数料/11000円 ■保証会社必須/～50% ■保険/23000円 ■鍵費用/22000円 ■契約期間(2年普借)※違約金有☆AZPの賃料+1万円でスーパーゼロプラン適用★0 ■ペット飼育時条件有 		

新宿本店 新宿区新宿3-21-4新宿ニュータワービル1階
TEL: 03-6279-2032



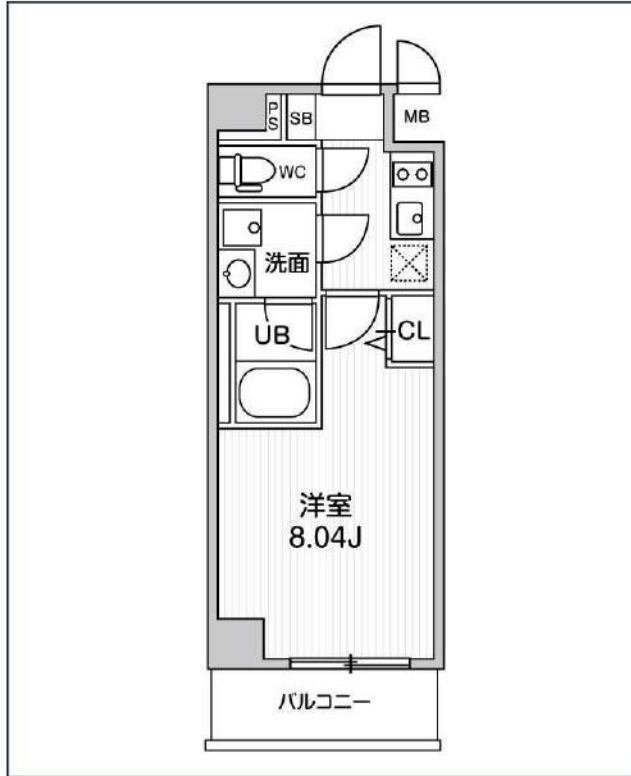
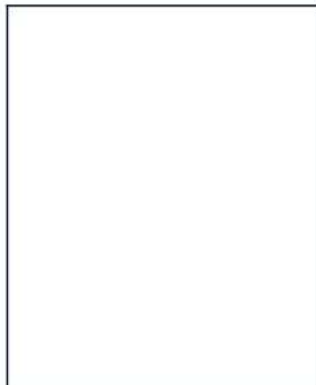
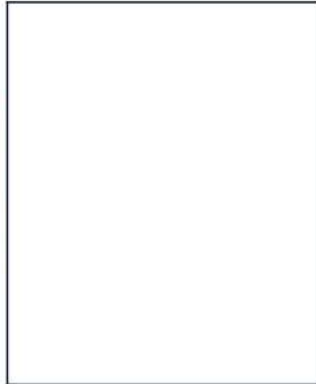
みずばや
水商売のお部屋



あずま通り店 新宿区歌舞伎町1-8-3良川ビル2階
TEL: 03-6205-5732

ALTERNA西大島

都営新宿線「西大島」徒歩9分



号室	賃料
202	100,000円

共益費	10,000円		
敷金	0円	礼金	0円
所在地	東京都江東区北砂3丁目3-15		
構造・階建	RC 2階部分 / 地上9階、地下0階		
築年月	2021年3月	総戸数	23
間取り	1K	専有面積	25.16㎡
契約期間	普通借家2年	開口向き	
保険		連帯保証人	指定しない
保証会社			
その他費用	鍵交換費用22,000円 税込、Goodプレミアムα (24Hサポートのみ) 11,000円 税抜(入居時)、住宅総合保険(フレックス)20,000円 非課税(入居時)、Goodプレミアムα 登録料2,000円/税抜(入居時)		
入居時期	2025年3月中旬	退去予定日	—



※現況と図面に相違がある場合は、現況優先となります。

新宿本店 新宿区新宿3-21-4新宿ニューワークビル1階
TEL: 03-6279-2032



みずいばや
水商売のお部屋



あずま通り店 新宿区歌舞伎町1-8-3良川ビル2階
TEL: 03-6205-5732