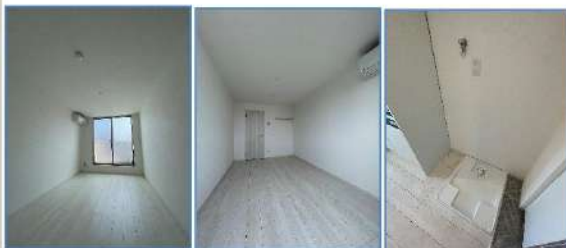


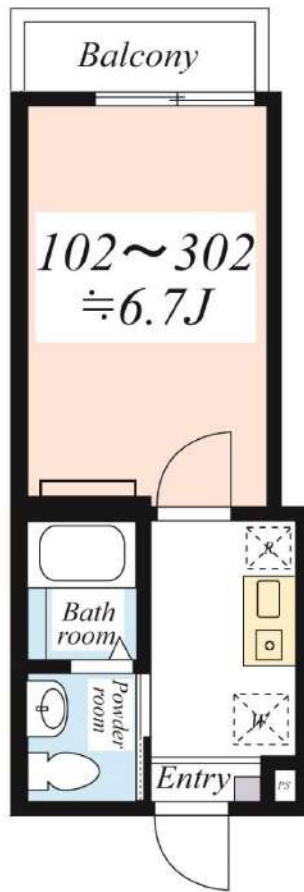
2022年築

reussite池尻

レユシットイケジリ



・全室角部屋！
・インターネット無料！
(速度300M)



賃料 95,000 円

共益費：5,000円

名称	reussite池尻 302			
間取	1K			
賃貸条件	賃料	95,000 円		
	共益費	5,000 円		
	敷金	1ヶ月	礼金	1ヶ月
所在地	〒154-0001 東京都世田谷区池尻3-18-10			
交通	東急田園都市線	池尻大橋駅	徒歩 6分	
	東急田園都市線	三軒茶屋駅	徒歩 15分	
	東急東横線	中目黒駅	徒歩 27分	
建物	構造	木造3階建 3階部分		
	専有面積	19.44㎡		
竣工	2022年2月			
入居日	3月中旬(2月23日解約予定)			
期間	普通賃貸借契約 2年			
更新料	新賃料1ヶ月分			
設備	【設備・仕様】 ○TVモニター付インターホン ○エアコン ○フローリング ○IH1口キッチン ○独立洗面台 ○温水洗浄便座 ○室内洗濯機置場 ○シューズボックス ○バルコニー ○宅配ボックス ○1・2階シャッター有 ○プロパンガス ○インターネット無料 ○BS ○CATV (ITSCOM) ○全室角部屋 ○自転車置場(空要確認)			
備考	【契約時費用】 保証会社費：初回 総賃料50%+月額 総賃料1% ぐらしーど24：15,000円(税別)/2年 火災保険料：20,000円/2年 鍵交換費用：20,000円(税別) プロパンガス保証金：15,000円(退去時返金) ※1年未満の解約の場合違約金あり(総賃料1ヶ月)			

東急田園都市線 池尻大橋駅
徒歩 6分

駅近築浅アパート

☆閑静な住宅街

☆近隣にスーパー・世田谷公園

・天空公園・緑道・スタバ

・百元ショップ

・コンビニ(ファミマ・セブン等)

有り！生活便利性○

図面と現況が異なる場合、現況優先となります。

新宿本店

新宿区新宿3-21-4新宿ニューワークビル1階
TEL：03-6279-2032



みずいばや
水商売のお部屋



あずま通り店

新宿区歌舞伎町1-8-3良川ビル2階
TEL：03-6205-5732

分譲型賃貸マンション

東急田園都市線 用賀駅まで 徒歩3分

システムキッチン,ガスコンロ設置済,2口コンロ,ガスレンジ付,グリル,ガスキッチン,バス・トイレ別,脱衣所,オートバス,追い焚き風呂,浴室乾燥,浴室に窓,温水洗浄便座,洗面所にドア,洗面化粧台,エアコン,BS,CS,CATV,ネット使用料不要,ネット専用回線,TVインターホン,インターホン,2F以上,防犯カメラ,オートロック,ダブルロック,ディンプルキー,モニタ付オートロック,給湯,エレベーター,24時間ゴミ出し可,敷地内ゴミ置き場,宅配BOX,床暖房,外壁タイル張り,分譲タイプ,フローリング,室内洗濯機置場,クローゼット,シューズボックス,角住戸,2面採光



◆ インターネット使い放題 ◆
(7日間無料-契約料・通信料不要)
※端末は各自のご負担となります。

※この図面は販売図面をもとに作成しております。図面と異なる場合は現況を優先となります。

ファミリーグラン用賀イクスヴィア

賃料	705号室 110,000円		
構造	鉄筋コンクリート造 地上階数 9階		
交通	東急田園都市線 用賀駅まで 徒歩3分		
所在地	東京都世田谷区玉川台1丁目14-16		
完成	2003年1月	専有面積	30.88㎡
現況	空室	入居時期	相談
敷金	1ヶ月	共益費	5,000円
礼金	2ヶ月	契約終了時 敷金償却	1ヶ月
契約期間	普通 2年間	解約予告	1ヶ月前
更新料	新賃料1ヶ月	火災保険	22,000円(2年)
保証会社	必須	保証人	不要
契約条件	[一時金] アクト安心ライフ24:16500円 鍵交換代:22000円 [月次費用] システム利用料:275円 月額保証料:800円 初回保証料:月額費用の40% (GTN使用時50%~100%) ペット(不可), 外国人入居(相談), 楽器使用(不可), 事務所(不可), 法人(相談) ※駐輪場・バイク置場の使用料は2年分一括払いとし更新の際も同様とします。また。途中解約による返金はないものとします。貸室の解約をした際は必ず駐輪場の解約も行うものとします。使用申込は賃貸契約開始時のみとなります。(空要確認)		

★入居前に各種施工ができます! 防虫施工 22,000円 光触媒コーティング33,000円

新宿本店 新宿区新宿3-21-4新宿ニューワールドビル1階
TEL: 03-6279-2032



みずべや
水商売のお部屋



あずま通り店 新宿区歌舞伎町1-8-3良川ビル2階
TEL: 03-6205-5732

ブライズ高円寺

609 号室

賃料	共益費	礼金	敷金	償却
119,500 円	15,000 円	1 ヶ月	1 ヶ月	1 ヶ月

【W-Fi インターネット無料(シーファイブ)】 ペット飼育可 高級分譲賃貸マンション 追炊き機能付で快適生活



建物所在地	東京都杉並区高円寺北3丁目40-13	区分	
交通	J R中央線(快速)/高円寺 徒歩10分 J R中央線(快速)/阿佐ヶ谷 徒歩18分 西武新宿線/都立家政 徒歩19分		
構造・規模	鉄筋コンクリート造 地上:9階	種別	マンション
専有面積	25.38 m ²	入居時期	即入居
竣工年月	2022/8/2	方角	北

賃貸条件	<ul style="list-style-type: none"> ■初回更新後(2年目)賃料: 126,225円 3年目以降賃料 : 133,286円 ■契約/普通借家契約 ■契約期間/1年 ■解約予告/2ヶ月前 ■更新料/新賃料 1ヶ月 ■更新事務手数料 22,000円(税込) ■更新2回目以降更新料無 (更新事務手数料別途) ■短期解約違約金 短期解約違約金有: 1年未満の解約時、総賃料の2ヶ月分 	<ul style="list-style-type: none"> ■入居中サポート/21,450円 ■室内抗菌処理代/17,600円 ■事務手数料/11,000円 ■鍵費用/22,000円 ■火災保険/15,000円 ■保証会社加入必須 ルームバンクインシュア 他 ■ペット飼育時共益費 3500円追加※犬・猫いずれか1匹(成長時体長50cm 体高30cm程度まで)
------	---	---

特約事項	<ul style="list-style-type: none"> ■賃料/更新2回まで賃料5%増額規定あり ■更新料/新賃料1.0ヶ月(初回のみ) ■更新事務手数料/22000円(更新毎) ■指定電力案内有(契約自由)
------	---

設備	<p>システムキッチン、2口ガスキッチン、バス・トイレ別、ユニットバス、温水洗浄付き暖房便座、24時間換気室換・乾・暖、追炊き機能付きバス、室内洗濯機置場、独立洗面台、洋室、フローリング、24時間換気システム、人感センサー付き玄関照明、2F以上、エアコン、BS対応、CS110°対応、CATV対応、インターネット無料、都市ガス、排水(公共下水)、シューズボックス、インターホン(TV)、TVモニター付オートロック、エレベーター、バルコニー、宅配ボックス、メールボックス、駐輪場、駐車場、A...</p>
----	---

■口振手数料: ~660円 ■保証会社の更新料: 10,000円~
 ■クリーニング費用 (~30m²/55,000円)
 ■2人以上入居の場合、共益費1,000円増額
 ※上記費用は物件によって異なる場合がございます。詳細は直接お問い合わせください。
 図面と現状が相違する場合、現状優先となります。

新宿本店 新宿区新宿3-21-4新宿ニューワールドビル1階 TEL: 03-6279-2032

みずべや 水商売のお部屋

あずま通り店 新宿区歌舞伎町1-8-3良川ビル2階 TEL: 03-6205-5732

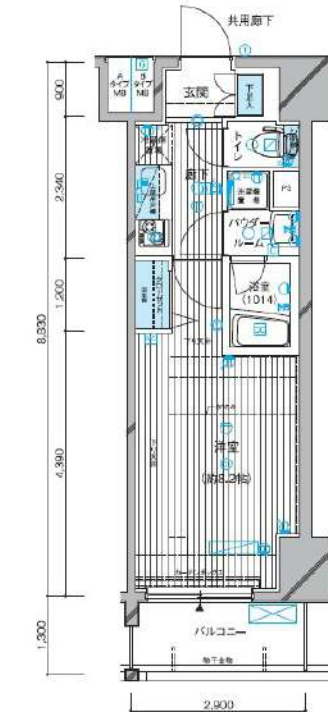
☆最寄り駅徒歩1分☆ペット飼育可☆

防犯カメラ,外壁タイル張り,分譲タイプ,2F以上,オートロック,モニタ付オートロック,ダブルロック,ディンプルキー,ダブルディンプルキー,24時間緊急通報システム

【外観】



【間取り図】



※図面と現状が異なる場合は現状優先となります。

賃料	120,000円		
管理費等	15,000円	間取り	1K
敷金	無	礼金	1ヶ月
敷引 償却金	-	保証金	-
建物名	メインステージ西荻窪駅前ソレイユ		
物件種別	マンション	号室	0802号室
建物所在地	東京都杉並区西荻南3丁目8-10		
交通	中央・総武線各停 西荻窪 徒歩1分		
間取詳細	洋室(8.2畳)		
構造・規模	鉄筋コンクリート12階建 8階		
専有面積	25.6㎡	向き	南西
築年月	2013年2月下旬	契約期間	2年
入居時期	2025年3月中旬予定	更新料	1.5ヶ月(新賃料)
損害保険	有 16,000円 24ヶ月		
駐車場	駐輪場,バイク置き場		
設備	エレベーター,24時間ゴミ出し可,風除室,敷地内ゴミ置き場,宅配BOX,システムキッチン,2口コンロ		
その他費用	[一時金] 退去時鍵交換費:29,700円 ハウスクリーニング費用:49,500円 AMLクラブサポート費用:16,500円 [備考] ①短期解約違約金有②エアコンクリーニング費用(1台あたり16,500円 税込み・退去時請求)		
入居諸条件	ペット可 事務所不可 楽器等の使用不可 二人相談		
保証会社	必須 総賃料の50%~		
備考	ペット可(敷1) 保証会社必須(セゾン) 退去時要清掃代 解約予告50日前 電力会社指定有		

情報更新日 2025年1月26日

No.05760802

新宿本店

新宿区新宿3-21-4新宿ニュータウンビル1階
TEL:03-6279-2032



みずべや
水商売のお部屋



あずま通り店

新宿区歌舞伎町1-8-3良川ビル2階
TEL:03-6205-5732

賃貸マンション

JR中央線 高円寺駅 徒歩6分

第2サンロイヤル
外国籍相談

所在地	東京都杉並区高円寺北3丁目34-5
沿線・駅名	JR中央線 高円寺駅 徒歩6分
	丸ノ内線 新高円寺駅 徒歩17分
	JR中央線 阿佐ヶ谷駅 徒歩19分
賃料	125,000円
管理費	なし
保証金	1ヶ月
礼金	1ヶ月
築年数	2014年
構造	木造 地上2階
所在階	1階
使用面積	39.7㎡
契約期間	2年
更新手数料	新賃料1ヶ月
現況	空室
引渡し時期	即日
火災保険	要加入
備考	保証会社必須 国際審査可能!!!



1LDK 1F

*現況を優先と致します

角部屋・二人入居可・ルームシェア可
IHコンロ・給湯・専用バス・専用トイレ
バスとトイレ別・シャワー・洗面所独立
エアコン・クローゼット・フローリング
室内洗濯機置場・シューズボックス

新宿本店

新宿区新宿3-21-4新宿ニュータウンビル1階
TEL: 03-6279-2032



みずいべや
水商売のお部屋



あずま通り店

新宿区歌舞伎町1-8-3良川ビル2階
TEL: 03-6205-5732