



※参考写真

独立洗面台 敷金0

ペット飼育可能
 小型犬・猫いずれか2匹まで
 ※飼育時は敷金プラス1ヶ月(預かり)
 退去時: 消臭費・建具清掃費49,500円(税込)
 借主様負担となります。

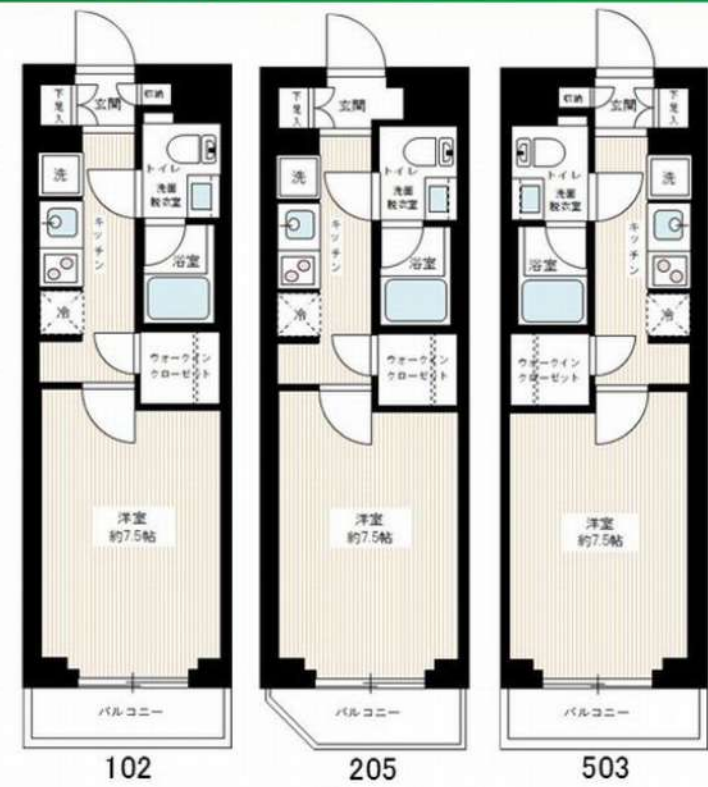
名称: AZEST亀戸Ⅱ
所在地: 東京都江東区亀戸5丁目38番6号
構造: 鉄筋コンクリート造 地上5階建て
竣工: 2019年1月
交通: JR総武線『亀戸』駅徒歩7分
 東武亀戸線『亀戸水神』駅徒歩4分
条件: 敷金0ヶ月/礼金1ヶ月
 更新料 新賃料の1.5ヶ月分
 鍵交換費用 27,500円(税込)
 文書事務手数料 5,500円(税込)
 振替事務手数料 330円/月(税込)
 ステージ安心サポート24 19,800円(税込)
 短期解約違約金有(1年未満1か月)
火災保険: 18,000円
その他: 保証会社加入のこと
 保証人不要プランご相談可能
 初回保証料: 毎月支払い合計額の50%
 ※学割プラン有: 初回保証料 10,000円〜
 月額保証料700円
 ※保証会社利用しない場合は、敷金2ヶ月
 ※別途留学生プラン有(連帯保証人不要)

- 〜設備〜
- * TVモニター付オートロック
 - * 2口ガスシステムキッチン
 - * 独立洗面化粧台
 - * ウォシュレット
 - * 浴室換気暖房乾燥機
 - * エアコン
 - * 室内洗濯機置場
 - * 防犯カメラ
 - * BS/110°CSアンテナ
 - * 宅配BOX・メールBOX
 - * インターネット・wi-fi無料 (C-five) ※他回線不可
 - * 敷地内ゴミ置き場 (24時間ゴミ出し可能)
 - * エレベーター 2基
 - * 無料ラック式駐輪場78台 初回登録料3,000円
 - ※空き要確認

【募集条件】

号室	賃料	間取	方位	専有面積	現況
102	91,000円	1K	北東	25.81㎡	2/22退去予定
205	92,000円	1K	西	25.81㎡	2/16退去予定
503	95,000円	1K	西	25.81㎡	2/26退去予定

管理費 8,000円



図面と現況が異なる場合は、現況優先と致します

〜ご利用保証会社〜
 エポスROOM iD・ルームバンクインシア
 ★留学生プラン 初回: 毎月支払い合計額の100〜120%*
 (最低保証料 50,000円)
 ※初回 120%の場合、we chat pay/銀聯カードでの決済可
 月額保証料 700円
 ※別途、賃料+管理費の2%の手数料がかかります。
 外国人サポートプラン利用料 10,800円/年(初年度より)
 ※初期費用のお支払いにクレジットカード決済をご利用可
 ※法人様契約の際の諸条件は別途お問い合わせください
 ※退去時、貸主の指定業者による室内のクリーニング費用(44,000円・税込)・エアコン内部洗浄(14,300円・税込/台)は借主様負担となります。

WeChat Pay 微信支付 UnionPay 银联

決済可能です!

※詳細は要問い合わせ※

※ライオンに関して※申込自由※
 ※電気食むその他ライオン→ライオン取次業者からご室内
 事前にご室内をお願いします! ※対象物件あり

ラフィスタ東京イースト 601

物件種別	間取り	賃料	管理費等
マンション	1K	95,000円	15,000円

セキュリティも室内設備も充実!ペット可 高級分譲賃貸マンション



セキュリティも室内設備も充実!ペット可 高級分譲賃貸マンション♪

外観



その他



※図面と異なる場合は現況を優先となります。

間取り図



敷金/保証金	95,000円	礼金/権利金	95,000円
敷引/償却金	95,000円	更新料	1.5ヶ月(新賃料)
更新事務手数料			
その他費用			
物件所在地	東京都江東区塩浜2丁目11-21		
交通	東京メトロ東西線 木場駅 徒歩11分 東京メトロ東西線 東陽町駅 徒歩15分 京葉線 潮見駅 徒歩18分		
間取り詳細			
構造	鉄筋コンクリート 6階 / 9階建		
面積	25.66㎡	向き	東
築年月	2013年6月	契約期間	普通借家契約 2年
退去日		入居時期	2025年3月31日
駐車場	駐輪場 バイク置き場		
設備	浴室乾燥, ガス給湯, バス・トイレ別, CS, シャワー, 2口コンロ, ガスキッチン, 温水洗浄便座, エアコン, 洗面所独立, 室内洗濯機置場, 押入, BS, モニタ付オートロック, シューズボックス, クローゼット, フローリング, トイレ有, ガスコンロ, ユニットバス, バス有, システムキッチン, TVインターホン, デザイナーズ, エレベーター, 外壁タイル張り, 宅配BOX		
入居諸条件	ペット可, 事務所不可, 二人入居可		
損害保険	要 23,000円(2年)		
保証会社	必須 保証会社必須/～50%		
備考	<ul style="list-style-type: none"> ■入居中サポート/21450円 ■抗菌代/17600円 ■事務手数料/11000円 ■保証会社必須/～50% ■保険/23000円 ■鍵費用/22000円 ■契約期間(2年普借) ※違約金有 ☆AZPの賃料+1万円でスーパーゼロプラン適用 ★0 ■ペット飼育時条件有 		

新宿本店

新宿区新宿3-21-4新宿ニュータウンワビル1階
TEL: 03-6279-2032



みずべや
水商売のお部屋



あずま通り店

新宿区歌舞伎町1-8-3良川ビル2階
TEL: 03-6205-5732

VIDA日本橋EAST 505

物件種別	間取り	賃料	管理費等
マンション	1K	96,000円	15,000円

セキュリティも室内設備も充実 高級分譲賃貸マンション

セキュリティも室内設備も充実 高級分譲賃貸マンション



敷金/保証金	96,000円	礼金/権利金	96,000円
敷引/償却金	96,000円	更新料	1.5ヶ月(新賃料)
更新事務手数料			
その他費用			
物件所在地	東京都中央区東日本橋2丁目14-5		
交通	総武線快速 馬喰町駅 徒歩2分 都営浅草線 東日本橋駅 徒歩3分 中央・総武線各停 浅草橋駅 徒歩6分		
間取り詳細			
構造	鉄骨鉄筋コンクリート 5階 / 10階建		
面積	24.67㎡	向き	北東
築年月	2001年2月	契約期間	普通借家契約 2年
退去日		入居時期	2025年3月30日
駐車場	駐輪場		
設備	浴室乾燥, ガス給湯, バス・トイレ別, CS, シャワー, 2口コンロ, ガスキッチン, 温水洗浄便座, エアコン, 洗面所独立, 室内洗濯機置場, 押入, BS, モニタ付オートロック, シューズボックス, クローゼット, フローリング, トイレ有, ガスコンロ, ユニットバス, バス有, システムキッチン, TVインターホン, デザイナーズ, エレベーター, 外壁タイル張り, 宅配BOX		
入居諸条件	二人入居可		
損害保険	要 22,000円(2年)		
保証会社	必須 保証会社必須~50%(最低保証料5万円)		
備考	<ul style="list-style-type: none"> ■入居中サポート/21450円 ■抗菌代/17600円 ■事務手数料/11000円 ■保証会社必須~50%(最低保証料5万円) ■保険/22000円 ■鍵費用/22000円 ■契約期間(2年普借) ※違約金有 ☆AZPの賃料+1万円でスーパーゼロプラン適用★0 		

※図面と異なる場合は現況を優先となります。

新宿本店 新宿区新宿3-21-4新宿ニューワークビル1階
TEL: 03-6279-2032



みずうりべや
水商売のお部屋



あずま通り店 新宿区歌舞伎町1-8-3良川ビル2階
TEL: 03-6205-5732

物件ID:13371 * 50

木下の賃貸
KINOSHITA GROUP

プレール・ドゥーク門前仲町Ⅲ

住み替え応援システムRe・Room
家賃でポイントがたまる！
住み替えて使ってお得！

安心管理システム24時間管理
学生・女性にオススメ

築浅分譲賃貸マンション 門前仲町駅徒歩5分

インターネット(FGBB)月額基本使用料無料(Wi-Fi導入有)

ペット相談可(小型犬または猫1匹、敷金2ヶ月追加)



新生活応援
家具家電リース

■配送料無料 ■設置料無料 ■撤去料無料

新生活応援に合わせた初期費用が大幅に削減

1K	4ヶ月	9.900円
1K	5ヶ月	5.500円
1K	4ヶ月	8.800円
1K	5ヶ月	4.400円



木下の賃貸友の会
詳細はこちら▶



※図面と現況が異なる場合には現況を優先とします。

ACCESS

東京メトロ東西線 門前仲町駅 徒歩5分

都営大江戸線 清澄白河 徒歩12分
東京メトロ半蔵門線 水天宮前 徒歩13分

208号室

賃料 102,000円

管理費 10,000円

敷金 0ヶ月 礼金 1ヶ月

OUTLINE

間取り	1K	タイプ		専有面積	25.8㎡
入居日	2025年03月上旬	内見			2/16~

「木下の賃貸」友の会費 1,980 円(税込)/月額

所在地	東京都江東区福住1丁目11-2				
構造	RC造	規模	10階建2階		
竣工日	2020年11月	総戸数	82戸		
駐車場施設	有	空	き要確認		
駐輪場施設	有	空	き要確認		
駐車場敷金	なし	駐車場賃料	0 円/月額		
ペット飼育	相談	ペット飼育の場合の敷金	敷金2ヶ月		
方位	北西	ガス	パレットガス推奨		
電気	パレット電気推奨				

LEASE CONDITION

契約期間 2年 更新料 新賃料 1.25 ヶ月

解約予告 1ヶ月前に文書で当社宛に通知

スマートロック設置費用 27,500 円(税込) 消毒代 26,400 円(税込)

定額ルームクリーニング代 63,800 円(税込)

EQUIPMENT

オートロック	○	洗濯機置場	○	バルコニー	○
エレベーター	○	浴室乾燥機	○	CATV	○
TVモニター付きインターフォン	○	洗浄機能付暖房便座	○	BSアンテナ	○
宅配ボックス	○	追い焚き	○	CSアンテナ	○
ガスコンロ	○	居室床材フローリング	○	カーシェアリング	○
IHクッキングヒーター	○	エアコン	○		
独立洗面台	○	浄化槽	○		

①保証会社加入必須。木下グループ保証:初回保証料80%、利用手数料月額550円(税込)、継続保証委託料20,000円(2年毎)

②木下の賃貸友の会加入必須。入居者補償制度、住まいのトラブル緊急サポート等のサービスを提供。月額1,980円(税込)~/法人プラン月額990円(住まいのトラブル緊急サポートのみ)

③12ヵ月未満の解約時、賃料1ヵ月分の違約金が御座います。

④CATV、BS・CS110、インターネット等(導入されているか否かは要確認)には別途契約、費用がかかります。

新宿本店 新宿区新宿3-21-4新宿ニュータワービル1階
TEL: 03-6279-2032

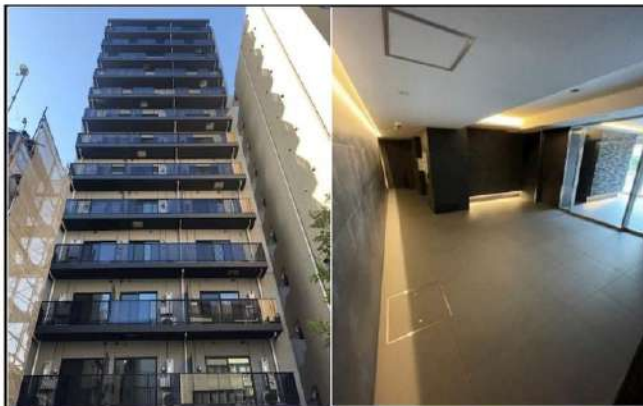


みずべや
水商売のお部屋



あずま通り店 新宿区歌舞伎町1-8-3良川ビル2階
TEL: 03-6205-5732

駅徒歩5分！ネット無料・バストイレ別・セキュリティや設備充実です♪

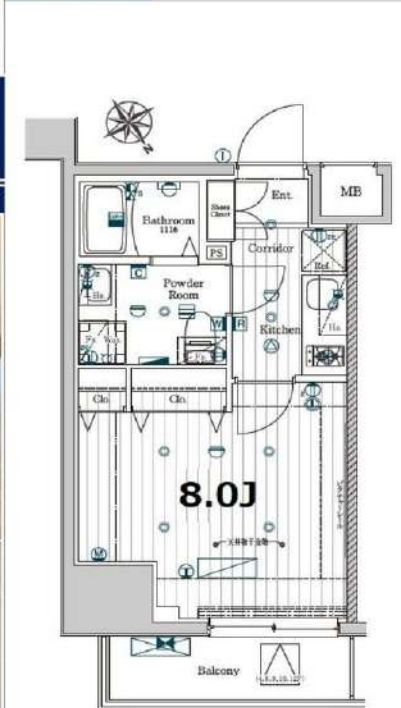


メイクスデザイン 駅前仲町GARDEN 902

賃貸マンション



1K	専有面積	25.83㎡
賃料	115,000円	
管理費	12,000円	
礼金	1ヶ月	敷金 1ヶ月
入居時期	予定 2025年03月下旬～04月上旬	



※図面と異なる場合は現況を優先となります。
※賃料発生日は申込から原則2週間となります。

◆アクセス 都営大江戸線「駅前仲町」駅徒歩 5分

東京メトロ東西線「駅前仲町」駅徒歩5分 東京メトロ半蔵門線「清澄白河」駅徒歩13分

◆物件概要

- ・住所/東京都江東区福住1丁目3-9
- ・構造/鉄筋コンクリート造地上階数 13階
- ・築年数/2020年1月
- ・駐車場/無・駐輪場/設備有 ・バイク置き場/設備有 ※設備有の場合は要問い合わせ
- ・向き/北東
- ・契約期間/普通借家契約 2年
- ・更新料/新賃料の 1.5 ヶ月+更新事務手数料16,500円(税込)

◆初期費用

- ①保証委託料/にじいろ◎月額保証料：賃料+管理費の1%※最低保証料1,000円 ◎初回保証委託料：賃料+管理費の80%
- ②決済手数料：毎月550円(税込)
- ③損害保険/有り 火災保険 24ヶ月 23,000円
- ④当月分分割賃料
- ⑤翌月分賃料
- ⑥その他費用/安心入居サポート(税込・必須)：22,000円 鍵交換費用(税込・必須)：33,000円

◆入居諸条件

ペット(相談)、ルームシェア(相談)、外国人入居(相談)、学生専用(相談)、楽器使用(相談)、高齢者(相談)、子供(不可)、事務所(不可)、性別(不問)、単身(可)、二人入居(相談)、法人(可)、未成年契約(不可)

◆設備

2F以上、オートロック、ダブルロック、ティンブルキー、モニター付オートロック、角住戸、デザイナーズ、外壁タイル張り、防犯カメラ、メールボックス、セキュリティ会社加入済、24時間換気システム、2ロコンロ、BS、CATV、CS、インターホン、エアコン、ガスコンロ設置済、ガス給湯、クローゼット2ヶ所、システムキッチン、シューズボックス、ネット使用料不要、バス・トイレ別、マルチメディアコンセント、ユニットバス、温水洗浄便座、高速ネット対応、室内洗濯機置場、人感照明センサー、洗面化粧台、暖房、浴室乾燥、24時間ゴミ出し可、エレベーター、宅配BOX、敷地内ゴミ置き場、室内物干、ビクチャーレール

◆備考

短期解約違約金有(1年末満解約：賃料+管理費1.5ヶ月分)
2ヶ月前解約予告
先行申込可
法人契約：礼金1ヶ月追加で法人規定ご相談可能
退去時ルームクリーニング費用(税込)：44,000円
退去時エアコン内部洗浄費用(税込)：16,500円/台
ネット無料：つなくネット 全戸一括型、使用時の環境・状況により速度が低下する場合は有
ペット：小型犬または猫2匹まで 1匹につき敷金1ヶ月追加、退去時償却
楽器：但し消音機能付き・アップライトピアノ、ドラム、声楽不可・居住者よりクレームがあった場合即時使用中止

◆周辺施設

- ・ファミリーマート 江東福住一丁目店
 - ・ふくすみ歯科・矯正歯科
 - ・永代クリニック
 - ・ファミリーマート 江東福住二丁目店
- ※作成時データの為、現状とは異なる場合がございます。

新宿本店 新宿区新宿3-21-4新宿ニュータワービル1階
TEL：03-6279-2032



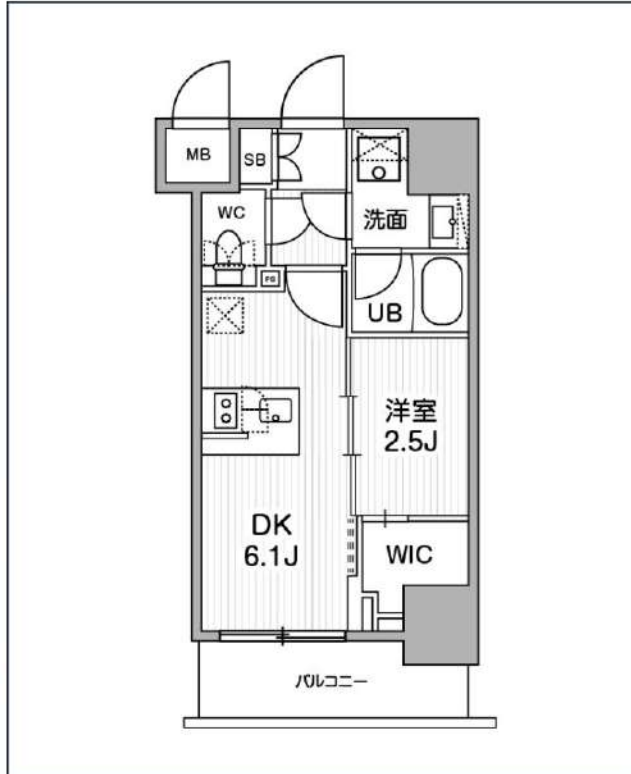
みずばや
水商売のお部屋



あずま通り店 新宿区歌舞伎町1-8-3良川ビル2階
TEL：03-6205-5732

SYFORME木場

東京メトロ東西線「木場」徒歩7分
東京メトロ東西線「東陽町」徒歩8分



号室	賃料
602	120,000円

共益費	10,000円		
敷金	0円	礼金	0円
所在地	東京都江東区東陽1丁目26-2		
構造・階建	RC 6階部分 / 地上10階、地下0階		
築年月	2022年11月	総戸数	45
間取り	1DK	専有面積	25.13㎡
契約期間	普通借家2年	開口向き	
保険		連帯保証人	指定しない
保証会社			
その他費用	鍵交換費用24,200円 税込、Goodプレミアムα (24Hサポートのみ) 11,000円 税抜(入居時)、住宅総合保険(フレックス)20,000円 非課税(入居時)、Goodプレミアムα 登録料2,000円/税抜(入居時)		
入居時期	2025年3月上旬	退去予定日	—



※現況と図面に相違がある場合は、現況優先となります。

新宿本店 新宿区新宿3-21-4新宿ニューパークビル1階
TEL: 03-6279-2032



みずべや
水商売のお部屋



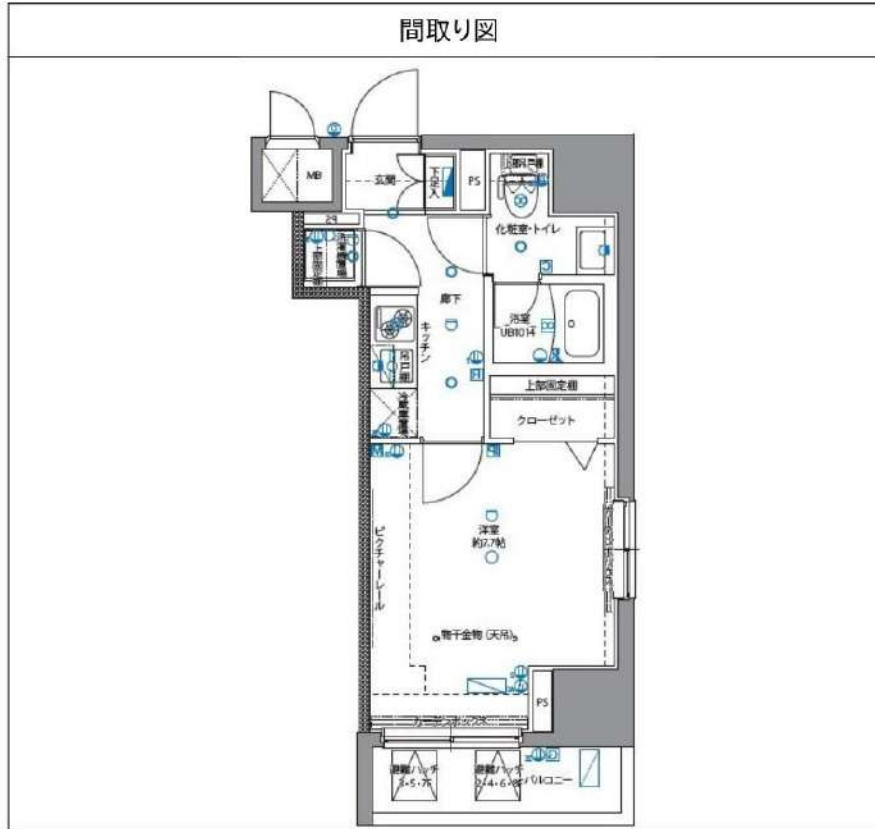
あずま通り店 新宿区歌舞伎町1-8-3良川ビル2階
TEL: 03-6205-5732

パティナー月島 504

物件種別	間取り	賃料	管理費等
マンション	1K	130,000円	15,000円

【Wi-Fiインターネット無料!※FGBB】ペット可 高級分譲賃貸マンション 人気の角部屋二面採光!設備やセキュリティー面も充実!

【Wi-Fiインターネット無料!※FGBB】ペット可 高級分譲賃貸マンション 人気の角部屋二面採光!設備やセキュリティー面も充実!



敷金/保証金	130,000円	礼金/権利金	130,000円
敷引/償却金	130,000円	更新料	1.5ヶ月(新賃料)
更新事務手数料			
その他費用			
物件所在地	東京都中央区佃2丁目22-7		
交通	東京メトロ有楽町線 月島駅 徒歩3分 都営大江戸線 勝どき駅 徒歩14分 京葉線 越中島駅 徒歩10分		
間取り詳細			
構造	鉄筋コンクリート 5階 / 12階建		
面積	26.53㎡	向き	北西
築年月	2016年3月	契約期間	普通借家契約 2年
退去日		入居時期	2025年3月30日
駐車場	駐輪場		
設備	浴室乾燥, ガス給湯, バス・トイレ別, CS, シャワー, 2口コンロ, ガスキッチン, 温水洗浄便座, エアコン, 洗面所独立, 室内洗濯機置場, 押入, BS, シューズボックス, モニタ付オートロック, 洗面化粧台, ネット使用料不要, クローゼット, フローリング, トイレ有, ガスコンロ, ユニットバス, バス有, システムキッチン, TVインターホン, デザイナーズ, エレベーター, 外壁タイル張り, 宅配BOX		
入居諸条件	ペット可, 事務所不可, 二人入居可		
損害保険	要 23,000円(2年)		
保証会社	必須 保証会社必須/～50%		
備考	<ul style="list-style-type: none"> ■入居中サポート/21450円 ■抗菌代/17600円 ■事務手数料/11000円 ■保証会社必須/～50% ■保険/23000円 ■鍵費用/22000円 ■契約期間(2年普通借) ※違約金有☆AZPの賃料+1万円でスーパーゼロプラン適用★0 ■ペット飼育時条件有 		

※図面と異なる場合は現況を優先となります。

新宿本店 新宿区新宿3-21-4新宿ニートーワビル1階
TEL: 03-6279-2032



みずべや
水商売のお部屋



あずま通り店 新宿区歌舞伎町1-8-3良川ビル2階
TEL: 03-6205-5732

ZOOM月島 301

物件種別	間取り	賃料	管理費等
マンション	1LDK	183,000円	11,000円

敷金/保証金	183,000円	礼金/権利金	0円
敷引/償却金		更新料	1ヶ月(新賃料)
更新事務手数料			
その他費用	<small>[-一時金] 鍵交換費用(税込): 33,000円 [月次費用] 家財保険+付帯サービス(税込): 1,835円 (備考) ■契約時: 当月分+翌月分の賃料・管理費をお支払い頂きます ■ペット飼育時: 敷金1ヶ月追加(別途飼育相則参照・要申請書) ■解約時: ルームクリーニング費用及び借主負担分の原状回復費用をお支払い頂きます</small>		
物件所在地	東京都中央区月島3丁目24-4		
交通	都営大江戸線 月島駅 徒歩6分 東京メトロ有楽町線 月島駅 徒歩6分 都営大江戸線 勝どき駅 徒歩8分		
間取り詳細	3階: LDK 11.50畳, 洋室 4.40畳		
構造	鉄筋コンクリート 3階 / 9階建		
面積	40.70㎡	向き	南東
築年月	2021年2月22日	契約期間	普通借家契約 2年
退去日		入居時期	即入居
駐車場	駐輪場 バイク置き場		
設備	3口ガス(グリル)追焚 浴室換気乾燥機 独立洗面台 床暖房 温水洗浄便座 角部屋 二面採光		
入居諸条件	ペット可, 二人入居可		
損害保険			
保証会社	必須 トーシンライフ、オリコフォレントインシュア、全保連/保証料: 初回=賃料等×50%、月額=賃料等×1%		
備考	■民泊利用不可 ■自転車: 月額500円 バイク: 月額2,000円 ※要空き確認・2年分一括払い ■部屋タイプ: A1 ■外国籍相談可(申込条件: 在留カード必須、日本語読み書き出来る方、連帯保証人必須: 日本人又は永住者) ■一部法人保証会社未加入時: 敷金・礼金を各1ヶ月追加 ◆内見予約は「スマート内覧」◆		

外観



その他

間取り図

A1 type 201-401 A2 type 701-301 専有面積 / 40.709㎡ バルコニー面積 / 5.46㎡



A2type 部分図

※図面と異なる場合は現況を優先となります。

新宿本店

新宿区新宿3-21-4新宿ニュータワービル1階
TEL : 03-6279-2032



みずべや
水商売のお部屋



あずま通り店

新宿区歌舞伎町1-8-3良川ビル2階
TEL : 03-6205-5732