

# 貸マンション

## 千駄ヶ谷駅

ルネサンスコート千駄ヶ谷SOUTH 0302

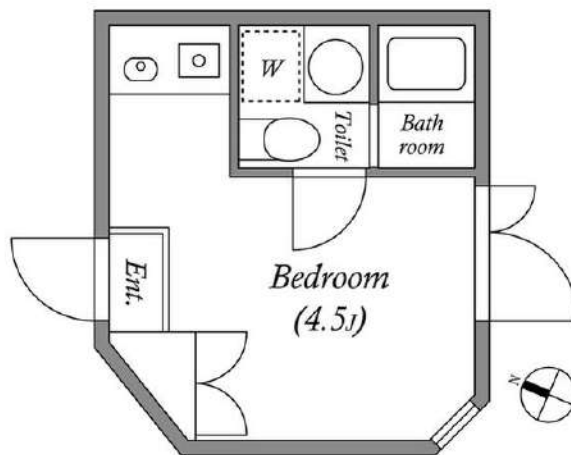
間取り  
ワンルーム

専有面積  
12.68㎡

築年月  
2020年08月

### チェックポイント！

主要採光面：南東向き、B・T別、浴室暖房、温水洗浄便座、ガスコンロ可、収納スペース、室内洗濯機置場、都市ガス、フローリング、エアコン、CS、BS端子、インターネット使用料無料、ダブルロックドア、オートロック、モニタ付インターホン、防犯カメラ、宅配BOX



物件種目	貸マンション
最寄駅	千駄ヶ谷
間取タイプ	ワンルーム
賃貸条件	賃料 97,000円
	礼金なし 敷金なし 保証金なし

物件所在地	東京都渋谷区千駄ヶ谷5丁目2番地1号		
交通	J R 総武・中央緩行線 千駄ヶ谷 徒歩4分		
建物	建物名	ルネサンスコート千駄ヶ谷SOUTH 0302	
	構造・規模	RC 4階建 地下1階/3階部分	
	使用部分積	12.68㎡	
	間取内訳	洋4.57	
築年月	2020年08月	契約期間	2年
管理費等	なし 共益費 12,000円/月 雑費なし		
駐車場	なし		
現況	居住中	入居可能時期	2025年2月4日予定
設備	B・T別浴室暖房、温水洗浄便座、ガスコンロ可、収納スペース、室内洗濯機置場、都市ガス、フローリング、エアコン、CS、BS端子、インターネット使用料無料、ダブルロックドア、オートロック、モニタ付インターホン、防犯カメラ、宅配BOX		
保険等	要 2年20,000円		
備考	最寄り駅より徒歩約4分の好立地！■解約予告2ヶ月前（月割）■更新料：新家賃1ヶ月分■第一保証会社：エポス（初回料：40%、月次：無、退去時RC代：38,500円 更新料：なし 賃貸保証：加入要 株式会社エポスカード（東京）ROOM i D（個人）保証料：保証人有30% 無40%（法人）40% 利用駅1：J R 総武・中央緩行線代々木 徒歩9分		

新宿本店

新宿区新宿3-21-4新宿ニュータワービル1階  
TEL: 03-6279-2032



みずべや  
水商売のお部屋

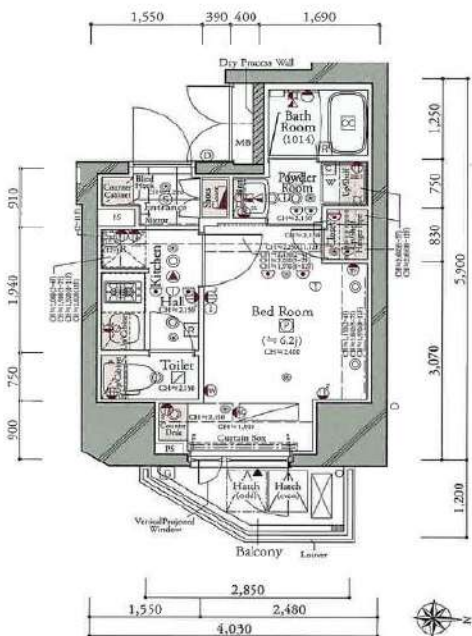


あずま通り店

新宿区歌舞伎町1-8-3良川ビル2階  
TEL: 03-6205-5732

# コンシェルシア麻布十番<TOKYO PREMIUM> 303 号室

ビジネスパーソンや学生さんにオススメ。充実設備の駅近分譲賃貸マンションです。



**利回りくん**



特別ご優待サービス  
**SYLA PREMIUM Club Off**  
**SYLA PREMIUM SUPPORT**  
 住まいのトラブルや困りごとに対応いたします。

**【設備・条件その他】**

エレベーター、宅配ボックス、敷地内ごみ置き場、バルコニー、フローリング、エアコン、BS、CS、分譲賃貸、システムキッチン、パストイレ別、浴室乾燥機、温水洗浄便座、洗面所独立、洗面台、クロゼット、シューズボックス、オートロック、防犯カメラ、モニター付きオートロック、ゴミ出し24時間OK、保証会社利用可、外国人可、学生向け、小型犬可、猫可

※図面と現況が異なる場合は現況を優先いたします。

賃料	110,000円		
	共益費	14,000円	
敷金	0ヶ月	礼金	1ヶ月
	所在地 東京都港区南麻布2丁目		
交通	南北線麻布十番駅 徒歩7分 都営大江戸線麻布十番駅 徒歩7分		
建物	構造・規模	鉄筋コンクリート・13階建	
	所在階	3階	間取 1K
	築年月	2022年7月	方角 東
	平米数	壁芯20.75㎡	バルコニー面積 2.79㎡
契約	種別	普通借家契約	契約期間 2年
	解約予告	2ヶ月前 (大手法人の場合相談可)	
	更新料	1ヵ月	ペット 可能
その他	火災保険	20,000円	鍵交換代 27,500円
	室内清掃費	52,800円 (退去時)	
	入居者サポート	SYLAプレミアムクラブ加入 24,200円(税込)/2年 更新時より 26,400円(税込)/2年	
保証会社	エルズサポート	他取り扱い有り	
	初回50%、月額保証料700円、月額事務手数料330円～	外国籍の方	エボスGTNを利用。初回保証料60%、月額保証料2%、年間保証料無し
引渡	入居時期	期日指定2025年02月上旬	
	現況	賃貸中	解約予定日 2025-01-21
備考	◆お申込時、当社が運営するサービス「利回りくん」にも申込情報が登録されます。入居後、本登録を行う事ですぐにサービスを利用する事ができます。※本サービスの登録は無料です。 ◆ペット飼育可の場合：ペット飼育時は敷金1ヶ月積み増し。 ◆空き予定物件：先行契約のみ申込可		

**新宿本店** 新宿区新宿3-21-4新宿ニートーワビル1階  
 TEL: 03-6279-2032



**みずばや**  
 水商売のお部屋



**あずま通り店** 新宿区歌舞伎町1-8-3良川ビル2階  
 TEL: 03-6205-5732



# JR山手線 恵比寿駅 徒歩14分



JR山手線 渋谷駅 徒歩18分

東京メトロ銀座線 表参道駅 徒歩16分

『東四丁目』バス停まで 徒歩2分 JR山手線 渋谷駅 西口まで『東四丁目』バス停より  
都営バス 渋谷駅前行 乗車7分 『渋谷駅前』 停下車 徒歩3分



洋室  
約11帖  
で広々



<b>アイビー広尾</b>		<b>賃貸マンション</b>	
301号室		間取り	1DK
賃料	150,000円		
共益費	5,000円		
敷金	0ヶ月	礼金	0ヶ月

住所	東京都渋谷区東4丁目11-9			
構造・規模	鉄筋コンクリート造 4階建 3階			
建物	専有面積	38.8㎡	部屋向き	西
	築年月	2004年3月		
更新料	新賃料の1ヶ月分	償却/敷引	0円	
入居可能予定日	2024年11月下旬 契約期間 2年			

ライフサポート株式会社(1年・更新可)※内容によってプランの変動あり  
※初回保証料 (賃料+共益費)×50%~  
更新料:保証期間中の家賃滞回数(下記)により変動  
※延滞回数は更新後リセット  
0回-10,000円/1回-20,000円/2回-30,000円  
3回-賃料(共益費込)の50%/4回以上-賃料(共益費込)の100%  
(最低保証更新料40,000円)  
※保証料が月額賃料を超える場合は、月額賃料が上限となります。  
保険 A-LIFE(2年掛捨てタイプ)家財保険・賠償責任保険 加入必須  
1DK/1SLDK: 19,500円 (借家責任保険 1,000万円/家財保険 420万円)

◎契約時に別途鍵交換代 27,500円(税込)  
◎事務手数料 5,500円(税込) ◎除菌消臭代 17,600円(税込)  
◎当社指定の火災保険加入の事  
◎1年未満解約の場合、賃料1ヶ月(賃料+共益費)の違約金あり  
◎口座振替手数料 440円(税込)  
◎Nサポートをご利用頂く場合がございます(1,000円/月額)  
◎審査内容により、連帯保証人を付けて頂く場合がございます  
◎契約時、ハウスクリーニング費用 72,600円(税込)必須  
◎原則、当社指定の電力会社をご利用いただきます  
※註輪は禁止です

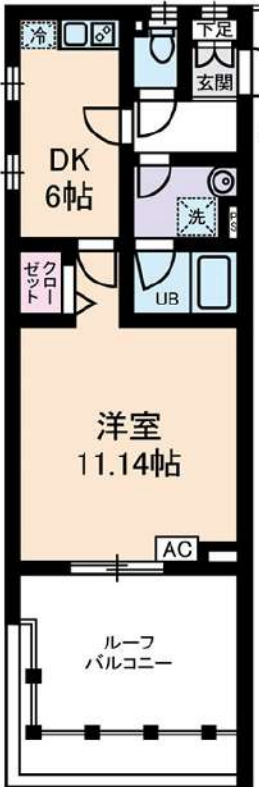
設備・仕様

- ★オートロック
- ★宅配BOX
- ★光ファイバー
- ★インターホン
- ★下駄箱
- ★ガスコンロ(2口)
- ★フローリング
- ★クローゼット
- ★エアコン
- ★追い焚き
- ★浴室乾燥機
- ★室内洗濯機置場
- ★洗浄便座
- ★ルーフバルコニー

現金不要! 分割可能!  
初期費用 カード決済  
VISA

引っ越し  
家具・家電リースは  
アムス handles もリース  
月々の賃料+α  
で家具付賃貸にできます!

二人入居  
ご相談  
ください



恵比寿はもちろん  
渋谷や表参道駅  
等の人気エリア  
が徒歩圏内!



ルーフバルコニー!

徒歩1分!

物件

web申込

新宿本店 新宿区新宿3-21-4新宿ニュータウンビル1階  
TEL: 03-6279-2032



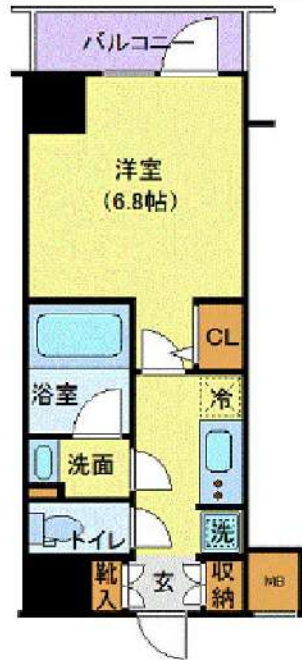
みずべや  
水商売のお部屋



あずま通り店 新宿区歌舞伎町1-8-3長川ビル2階  
TEL: 03-6205-5732



### 間取り図



### 基本情報

住所	東京都港区浜松町1丁目 26-6	号室	602
交通	1 山手線浜松町駅 徒歩3分	間取り	1K
	2 都営大江戸線大門駅 徒歩2分	広さ	壁芯25.4㎡
	3 都営三田線芝公園駅 徒歩10分	方角	北
築年月	2017年9月	構造	RC・15階建
現況	期日指定 2025年2月中旬		

### 賃料等

敷金	0ヶ月	礼金	1ヶ月
賃料	151,000円	再契約料	新賃料の1ヵ月
共益費	11,000円		

■鍵交換代33,000円 ■退去時クリーンコート代55,000円 ■事務手数料22,000円 ■退去時精算手数料5,500円 (最終請求時) ■リブクラブ2,200円/月 ■SBI少額短期保険800円/月 ■指定賃貸保証加入 (総賃料100%) ■賃料等引き落とし料330円/月 ■家具家電撤去費用38,500円 (家具家電無し契約を希望の場合) ■短期解約違約金: 賃料1ヶ月分 (1年未満) ■モバイルwifi (50GB)付 ■プロパンガス物件 ■民泊・簡易宿泊による利用及びそれに伴う広告等は一切禁止 ■法人で保証会社加入無しの場合、敷金1ヵ月 ■海外審査相談可 ■全物件先行契約になります。 ■事務所・S/OH利用禁止 ■外国籍の方: GTN加入要 (海外審査OK) 初回保証料: 賃料総額100% 月次手数料2,330円 (税込) ■プレミアムシリーズ

### 設備

エレベーター / 宅配ボックス / フローリング / 家具・家電付 / エアコン / TVインターホン / システムキッチン / 給湯 / バストイレ別 / 脱衣所 / 浴室乾燥機 / 温水洗浄便座 / 洗面所独立 / クロゼット / オートロック / 敷金不要 / 外国人可 / キャンペーン特集

### 建物内観



### 外観画像



### SET UP賃貸 (家具・家電付き) 対応

[ 家具・家電付き基本内容 ] 条件をご確認ください。  
 ●TV ●冷蔵庫 ●レンジ  
 ●ベット ●デスク ●チェア  
 ●カーテン ●その他備品  
 ※物件により異なる場合がございます。  
 詳しくはお問合せ下さい。



**新宿本店** 新宿区新宿3-21-4新宿ニュータウンビル1階  
 TEL: 03-6279-2032



**みずばや**  
 水商売のお部屋



**あずま通り店** 新宿区歌舞伎町1-8-3良川ビル2階  
 TEL: 03-6205-5732

# ZOOM渋谷神山町 501

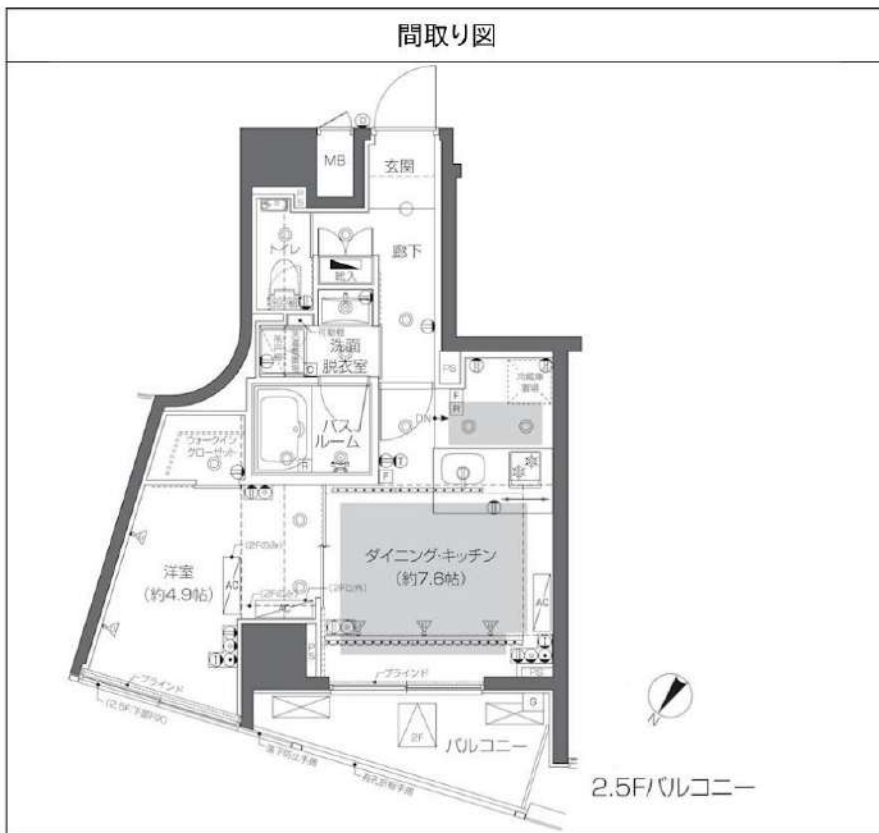
物件種別	間取り	賃料	管理費等
マンション	1DK	197,000円	10,000円

敷金/保証金	197,000円	礼金/権利金	197,000円
敷引/償却金		更新料	1ヶ月(新賃料)
更新事務手数料			
その他費用	<small>[-一時金] 鍵交換費用(税込): 33,000円                  [月次費用] 家財保険+付帯サービス(税込): 1,835円                  (備考) ■契約時: 当月分+翌月分の賃料・管理費をお支払い頂きます ■ペット飼育時: 敷金1ヶ月追加(別途飼育相則参照・要申請書) ■解約時: ルームクリーニング費用及び借主負担分の原状回復費用をお支払い頂きます</small>		
物件所在地	東京都渋谷区神山町17-1		
交通	東京メトロ千代田線 代々木公園駅 徒歩8分 小田急線 代々木八幡駅 徒歩9分 東急田園都市線 渋谷駅 徒歩10分		
間取り詳細	3階: DK 7.60畳, 洋室 4.90畳		
構造	鉄筋コンクリート 5階 / 9階建		
面積	36.43㎡	向き	北西
築年月	2018年12月19日	契約期間	普通借家契約 2年
退去日	2025年1月20日	入居時期	2025年2月上旬
駐車場	要問合せ 駐輪場 バイク置き場		
設備	2口ガス(グリル付) 独立洗面台 脱衣室 浴室乾燥機 温水洗浄便座 室内洗濯機置場 追焚 床暖房		
入居諸条件	ペット可, 二人入居可		
損害保険			
保証会社	必須 トーシンライフ、オリコフォレントインシュア、全保連/保証料: 初回=賃料等×50%、月額=賃料等×1%		
備考	■民泊利用不可 ■自転車: 月額500円 バイク: 月額2,000円 ※要空き確認・2年分一括払い ■部屋タイプ: A ◆内見予約は『スマート内覧』◆■外国籍相談可(申込条件: 在留カード必須、日本語読み書き出来る方、連帯保証人必須: 日本人又は永住者)		

外観



その他



※図面と異なる場合は現況を優先となります。

**新宿本店** 新宿区新宿3-21-4新宿ニューターワビル1階  
TEL: 03-6279-2032



**みずべや**  
水商売のお部屋



**あずま通り店** 新宿区歌舞伎町1-8-3良川ビル2階  
TEL: 03-6205-5732