

# 分譲型賃貸マンション

山手線 代々木駅まで 徒歩7分

小田急線 南新宿駅まで 徒歩4分

フローリング風フロアタイル,ガスコンロ設置済,2口コンロ,ガスレンジ付,グリル,ユニットバス,バス有,トイレ有,バストイレ同室,洗面台,シャワー,エアコン,ネット専用回線,2F以上,エレベーター,冷房,暖房,外壁タイル張り,分譲タイプ,室内洗濯機置場,シューズボックス,玄関収納,収納有,角住戸,2面採光



※この図面は販売図面をもとに作成しております。図面と異なる場合は現況を優先となります。

## ライオンズマンション代々木

賃料	303号室 75,000円		
構造	鉄筋コンクリート造 地上階数 6階		
交通	山手線 代々木駅まで 徒歩7分		
所在地	東京都渋谷区代々木3丁目1-7		
完成	1977年9月	専有面積	25.73㎡
現況	空室	入居時期	相談
敷金	1ヶ月	共益費	5,000円
礼金	1ヶ月	契約終了時敷金償却	1ヶ月
契約期間	普通 2年間	解約予告	1ヶ月前
更新料	新賃料1ヶ月	火災保険	20,000円(2年)
保証会社	必須	保証人	不要
契約条件	<p>[一時金] アクト安心ライフ24:16500円 鍵交換代:22000円 [月次費用] システム利用料:275円 月額保証料:800円                      初回保証料:月額費用の40%(GTN使用時50%~100%)                      ペット(不可), 外国人入居(相談), 楽器使用(不可), 事務所(不可)                      ※大手法人等、保証会社未加入の場合は敷金2ヶ月、礼金2ヶ月となります。                      ※エントランスは夜間に施錠されます。施錠時間には決まりがありません。(21:30~翌朝程度)                      ※アスベスト診断済み。重要事項説明書に別途記載あり。</p>		

★入居前に各種施工ができます! 防虫施工 22,000円 光触媒コーティング33,000円

新宿本店 新宿区新宿3-21-4新宿ニューパークビル1階  
TEL: 03-6279-2032



みずべば  
水商売のお部屋



あずま通り店 新宿区歌舞伎町1-8-3良川ビル2階  
TEL: 03-6205-5732

# 分譲型賃貸マンション

東京メトロ南北線 白金高輪駅まで 徒歩9分

都営浅草線 高輪台駅まで 徒歩10分

管理室、メールボックス、フローリング風フロアタイル、システムキッチン、ガスコンロ設置済、2口コンロ、ガスキッチン、バス・トイレ別、温水洗浄便座、バス有、トイレ有、洗面台、シャワー、エアコン、BS、CS、CATV、ネット専用回線、TVインターホン、インターホン、オートロック、モニター付オートロック、給湯、エレベーター、24時間ゴミ出し可、敷地内ゴミ置き場、宅配BOX、冷房、暖房、外壁タイル張り、分譲タイプ、室内洗濯機置場、クローゼット、シューズボックス、閑静な住宅街



※この図面は販売図面をもとに作成しております。図面と異なる場合は現況を優先となります。

## ステージファースト高輪

賃料	104号室 80,000円		
構造	鉄筋コンクリート造 地上階数 3階		
交通	東京メトロ南北線 白金高輪駅まで 徒歩9分		
所在地	東京都港区高輪2丁目3-17		
完成	1998年8月	専有面積	21.33㎡
現況	空室	入居時期	2025年02月13日
敷金	1ヶ月	共益費	6,000円
礼金	1ヶ月	契約終了時 敷金償却	1ヶ月
契約期間	普通 2年間	解約予告	1ヶ月前
更新料	新賃料1ヶ月	火災保険	20,000円(2年)
保証会社	必須	保証人	不要
契約条件	<p>[一時金] アクト安心ライフ24:16500円 鍵交換代:22000円 [月次費用] システム利用料:275円 月額保証料:800円 初回保証料:月額費用の40% (GTN使用時50%~100%) ペット(不可), 外国人入居(相談), 楽器使用(不可), 事務所(不可), 法人(相談) ※当室の転貸借契約は不可です。</p>		

★入居前に各種施工ができます! 防虫施工 22,000円 光触媒コーティング33,000円

新宿本店 新宿区新宿3-21-4新宿ニュータワービル1階  
TEL: 03-6279-2032

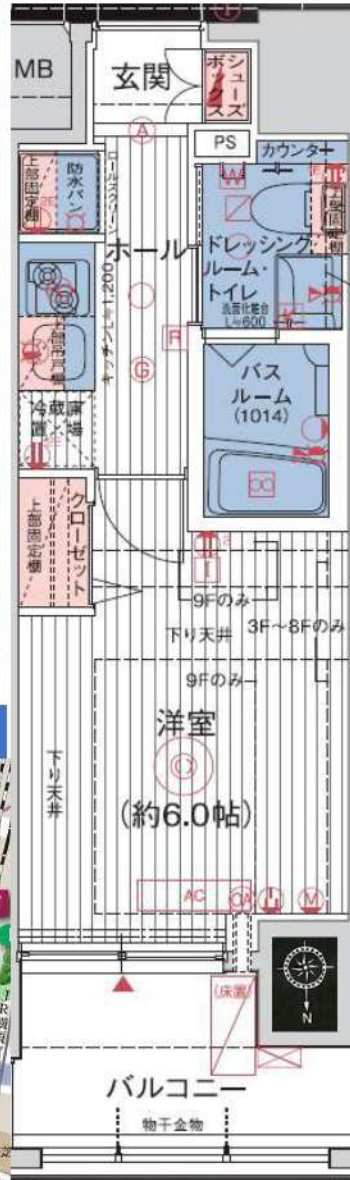
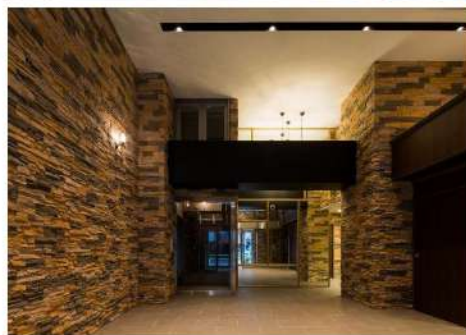


みずべや  
水商売のお部屋



あずま通り店 新宿区歌舞伎町1-8-3良川ビル2階  
TEL: 03-6205-5732

Gallery / 物件写真



※但し、現況を優先します  
Internet / ネット環境



種別	分譲デザイナーズマンション
物件住所	エステムプラザ芝公園 602 港区芝1丁目12-3
賃料	106,900円
共益費	10,200円 専有面積 21.26㎡
敷金	1ヶ月分
礼金	1ヶ月分
交通	JR山手線「浜松町」駅徒歩8分 都営三田線「芝公園」駅徒歩8分
建物	鉄筋コンクリート造・地上15階建総戸数75戸 駐車 自転車83台
更新料新賃料の1ヶ月分 保証会社加入必須	解約2ヶ月前予告、解約月家賃月割り 契約時事務手数料1万円(税別)
竣工	平成27年8月25日
契約期間	2年
火災保険	18,000円(2年契約)~
ペット飼育の場合	飼育料500円(月額) 消毒代2万円(税別/退去時) 室内クリーニング代契約時払い
室内クリーニング代	52,500円(別途消費税 →退去時に敷金から相殺とする)
鍵交換代	35,000円(別途消費税)
退去時期	退去済、内見可
入居時期	相談(※退去日次第)
短期解約違約金無し	
エステム安心クラブ	▶入会金:5千円(契約時/税別)▶月額:900円(税別)
エアコンクリーニング代	12,000円(税別/退去時)
☆コンビニ徒歩2分☆スーパー徒歩3分	
☆24時間ジム(エタイムフィットネス)徒歩5分	
☆薬局(桑山清心堂)まで徒歩3分	
★ペット可(小型犬2匹まで) ●民泊禁止	
★24時間CSPセントラル警備保障対応	
★浴室乾燥機付バスルーム★TVモニター付インターフォン	
★天井ブルー採用★玄関に人感センサーライト	
★24時間浴室暖房・乾燥・換気システム★独立洗面台有	
★宅配ボックス★室内洗濯機置場★防犯カメラ9台	
★ウォシュレット★2ロガスコンロ★バストイレ別★ダブルロック	
エアコン、電気・都市ガス、上下水道、オートロック、2ロガスコン	

新宿本店 新宿区新宿3-21-4新宿ニューワールドビル1階  
TEL: 03-6279-2032



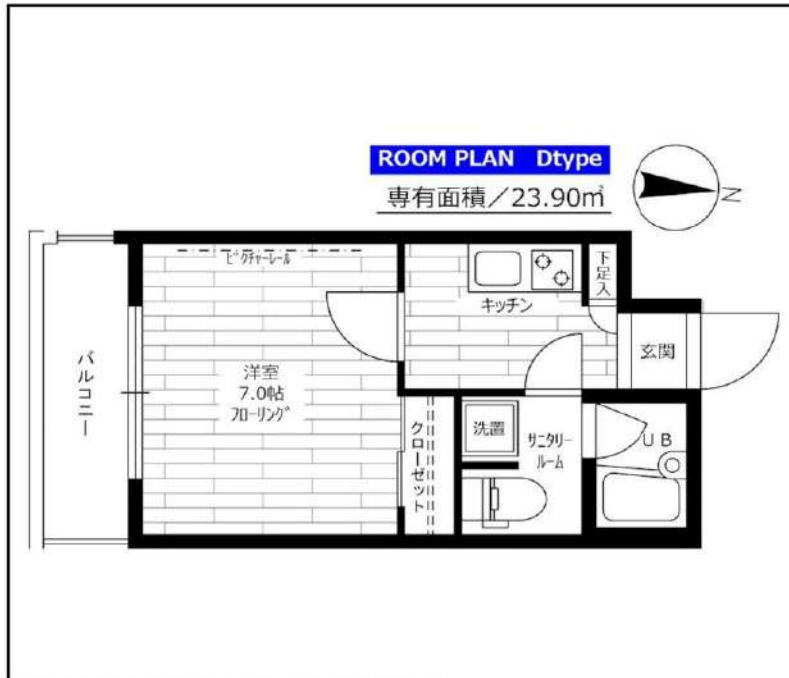
あずま通り店 新宿区歌舞伎町1-8-3丸川ビル2階  
TEL: 03-6205-5732

# 分譲型賃貸マンション

山手線 恵比寿（東京）駅まで 徒歩9分

東京メトロ日比谷線 広尾駅まで 徒歩8分

管理室、メールボックス、システムキッチン、ガスコンロ設置済、2口コンロ、ガスキッチン、バス・トイレ別、脱衣所、浴室乾燥、温水洗浄便座、洗面所にドア、バス有、トイレ有、洗面台、シャワー、エアコン、BS、CS、CATV、ネット使用料不要、ネット専用回線、光ファイバー、TVインターホン、インターホン、電話回線、インターネット専用線配線済み、2F以上、防犯カメラ、オートロック、ディンプルキー、モニタ付オートロック、給湯、エレベーター、24時間ゴミ出し可、風除室、敷地内ゴミ置き場、宅配BOX、冷房、暖房、外壁タイル張り、分譲タイプ、フローリング、室内洗濯機置場、クローゼット、シューズボックス、玄関収納、収納有



インターネット使い放題!

★光ケーブル★

(プロバイダ・契約料・通信料不要)

※端末は各自のご負担となります。

※この図面は販売図面をもとに作成しております。図面と異なる場合は現況を優先となります。

## ステージファースト恵比寿二番館

賃料	206号室 110,000円		
構造	鉄筋コンクリート造 地上階数 8階		
交通	山手線 恵比寿（東京）駅まで 徒歩9分		
所在地	東京都渋谷区恵比寿2丁目1-4		
完成	2006年7月	専有面積	23.90㎡
現況	空室	入居時期	2025年02月02日
敷金	1ヶ月	共益費	8,000円
礼金	1ヶ月	契約終了時 敷金償却	1ヶ月
契約期間	普通 2年間	解約予告	1ヶ月前
更新料	新賃料1ヶ月	火災保険	20,000円(2年)
保証会社	必須	保証人	不要
契約条件	<p>[一時金] アクト安心ライフ24:16500円 鍵交換代:22000円 [月次費用] システム利用料:275円 月額保証料:800円                      初回保証料:月額費用の40% (GTN使用時50%~100%)                      ペット(不可)、外国人入居(相談)、楽器使用(不可)、事務所(不可)、法人(相談)                      ※当室の転貸借契約は不可です。</p>		

★入居前に各種施工ができます! 防虫施工 22,000円 光触媒コーティング33,000円

新宿本店 新宿区新宿3-21-4新宿ニュータワービル1階  
TEL: 03-6279-2032



みずびや  
水商売のお部屋



あずま通り店 新宿区歌舞伎町1-8-3良川ビル2階  
TEL: 03-6205-5732



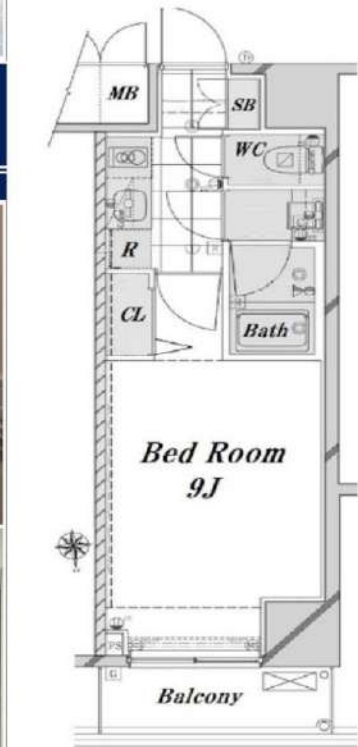
コンシェルシア芝公園MASTER'S VILLA 1102

賃貸マンション



複数路線利用可能で利便性◎独立洗面台・ドラム式洗濯機付き・ネット無料♪

1K	専有面積	26.40㎡
賃料	128,000円	
管理費	12,000円	
礼金	1ヶ月	敷金 1ヶ月
入居時期	予定 2025年04月下旬	



※図面と異なる場合は現況を優先となります。  
※賃料発生日は申込から原則2週間となります。

◆アクセス

都営三田線「芝公園」駅徒歩 5分

都営浅草線「三田(東京)」駅徒歩6分 山手線「田町(東京)」駅徒歩10分

◆物件概要

- ・住所/東京都港区芝2丁目 22-9
- ・構造/鉄筋コンクリート造地上階数 14階
- ・築年数/2011年8月
- ・駐車場/ 要問い合わせ ・駐輪場/ 設備 有 ・バイク置き場/空無 ※設備有の場合は要問い合わせ
- ・向き/北
- ・契約期間/普通借家契約 2年
- ・更新料/新賃料の 1.5 ヶ月+更新事務手数料16,500 円 (税込)

◆初期費用

- ①保証委託料/にじいろ◎月額保証料：賃料+管理費の1%※最低保証料1,000円 ◎初回保証委託料：賃料+管理費の80%
- ②決済手数料：毎月550円(税込)
- ③損害保険/有り 火災保険 24ヶ月 23,000円
- ④当月分日割賃料
- ⑤翌月分賃料
- ⑥その他費用/ 安心入居サポート (税込・必須):22,000円 鍵交換費用 (税込・必須):33,000円

◆入居諸条件

ペット(相談)、ルームシェア(相談)、外国人入居(相談)、学生専用(相談)、楽器使用(相談)、高齢者(相談)、子供(不可)、事務所(不可)、性別(不問)、単身(可)、二人入居(相談)、法人(可)、未成年契約(不可)

◆設備

2F以上、オートロック、ダブルロック、モニタ付オートロック、デザイナーズ、外壁タイル張り、防犯カメラ、メールボックス、24時間換気システム、2ロコンロ、BS、CATV、CS、IHクッキングヒーター、インターホン、エアコン、ガス給湯、クローゼット、システムキッチン、シューズボックス、トイレ有、ネット使用料不要、バス・トイレ別、バス有、マルチメディアコンセント、ユニットバス、温水洗浄便座、給湯、高速ネット対応、人感照明センサー、洗面化粧台、洗面所独立、洗面台、暖房、浴室乾燥、エレベーター、宅配BOX、敷地内ゴミ置き場

◆備考

- 短期解約違約金有 (1年末満解約：賃料+管理費1.5ヶ月分)
- 2ヶ月前解約予告
- 先行申込可
- 法人契約：礼金1ヶ月追加で法人規定ご相談可能
- 退去時ルームクリーニング費用(税込)：44,000円
- 退去時エアコン内部洗浄費用(税込)：16,500円/台
- ネット無料：ギガプライズ 全戸一括型、使用時の環境・状況により速度が低下する場合は有
- ペット：小型犬または猫2匹まで 1匹につき敷金1ヶ月追加、退去時償却
- 楽器：但し消音機能付き・アップライトピアノ、ドラム、音楽不可・居住者よりクレームがあった場合即時使用中止

◆周辺施設

- ・まいばすけっと 芝2丁目店
  - ・ファミリーマート 芝2丁目店
  - ・セゾングループ港区芝2丁目店
  - ・100YEN SHOP FLET'S(100円ショップ)フレック 芝2丁目店
- ※作成時データの為、現状とは異なる場合がございます。

新宿本店 新宿区新宿3-21-4新宿ニュータウンビル1階  
TEL：03-6279-2032



みずべや  
水商売のお部屋



あずま通り店 新宿区歌舞伎町1-8-3良川ビル2階  
TEL：03-6205-5732

# ZOOM神宮前 304

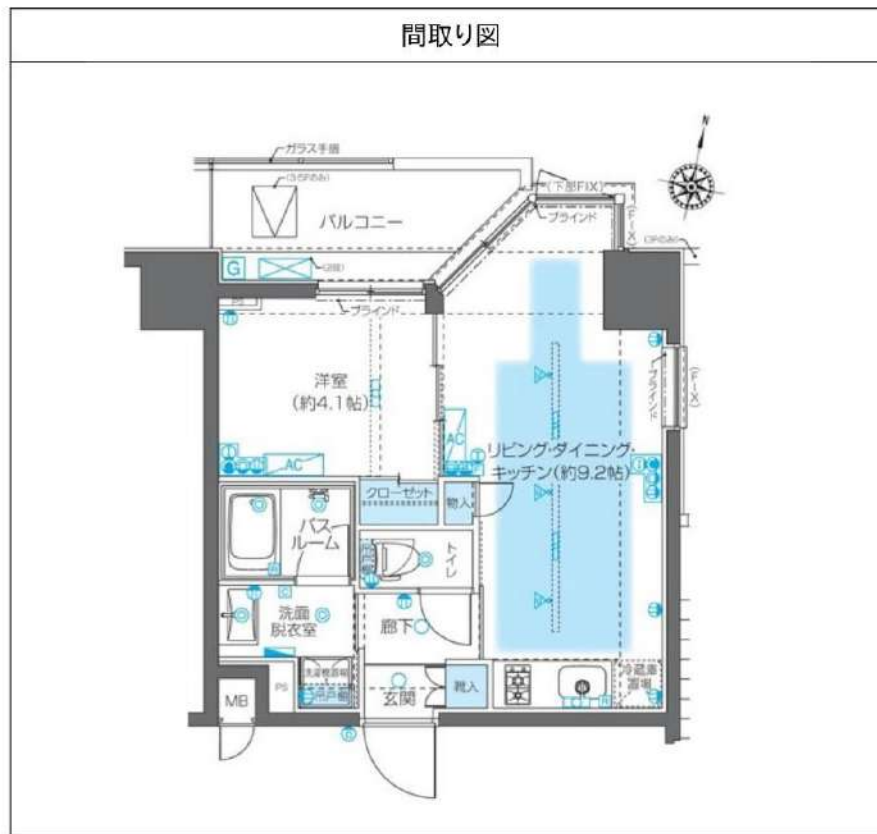
物件種別	間取り	賃料	管理費等
マンション	1LDK	187,000円	5,000円

敷金/保証金	187,000円	礼金/権利金	187,000円
敷引/償却金		更新料	1ヶ月(新賃料)
更新事務手数料			
その他費用	<small>[-一時金] 鍵交換費用(税込): 33,000円                  [月次費用] 家財保険+付帯サービス(税込): 1,835円                  (備考) ■契約時: 当月分+翌月分の賃料・管理費をお支払い頂きます ■ペット飼育時: 敷金1ヶ月追加(別途飼育相則参照・要申請書) ■解約時: ルームクリーニング費用及び借主負担分の原状回復費用をお支払い頂きます</small>		
物件所在地	東京都渋谷区千駄ヶ谷2丁目28-3		
交通	東京メトロ副都心線 北参道駅 徒歩7分 中央・総武線各停 千駄ヶ谷駅 徒歩9分 都営大江戸線 国立競技場駅 徒歩9分		
間取り詳細	3階: LDK 9.20畳, 洋室 4.10畳		
構造	鉄筋コンクリート 3階 / 13階建		
面積	33.91㎡	向き	北
築年月	2017年10月6日	契約期間	普通借家契約 2年
退去日		入居時期	即入居
駐車場	要問合せ 駐輪場 バイク置き場		
設備	2口ガス 独立洗面台 脱衣室 浴室換気乾燥機 追焚 温水洗浄便座 床暖房 エアコン 角部屋二面採光		
入居諸条件	ペット可, 二人入居可		
損害保険			
保証会社	必須 トーシンライフ、オリコフォレントインシュア、全保連/保証料: 初回=賃料等×50%、月額=賃料等×1%		
備考	■民泊利用不可 ■自転車: 月額500円 バイク: 月額2,000円(契約時2年間一括払い※台数要確認) ■部屋タイプ: C1 ■外国籍相談可(申込条件: 在留カード必須、日本語読み書き出来る方、連帯保証人必須: 日本人又は永住者) ◆内見予約は『スマート内覧』◆		

外観



その他



※図面と異なる場合は現況を優先となります。

**新宿本店** 新宿区新宿3-21-4新宿ニュータワービル1階  
TEL : 03-6279-2032



**みずべや**  
水商売のお部屋

**あずま通り店** 新宿区歌舞伎町1-8-3良川ビル2階  
TEL : 03-6205-5732

★分譲マンション★

〈サンウッド三田パークサイドタワー〉

間取

2LDK  
+WIC

号室

1704

専有面積

66.40

FOR RENT / WOOC CO.,LTD.

総戸数105戸

◆ 東京タワービュー（間取図 → ）

◆ 2024年5月 床/壁紙/洗濯機置場/エアコン1基 リフォーム

◆ セキュリティー 二段階式オートロック/内廊下

□アクセス

都営大江戸線『赤羽橋』駅 徒歩1分

東京メトロ南北線『麻布十番』駅 徒歩8分

□賃貸条件

賃料	380,000	円
管理費	20,000	円
礼金	2ヶ月	
敷金	2ヶ月	

□物件概要

名称	・サンウッド三田パークサイドタワー
住所	・東京都港区三田1丁目3-24
構造/規模	・RC造/25階建て
種別	・マンション
竣工年月	・2005年11月

□その他

入居予定	・2025/1/30 退去予定
更新料	・新賃料の1.5ヶ月分
更新料	・更新事務手数料 22,000 円(税込)
保険	・家財総合保険 20,000 円(2年間)
	・鍵交換代 ※任意 44,000 円(税込)
	・コンシェルジュ24(2年間) 22,000 円(税込)
その他	・解約予告 1ヶ月前
	・退去時ルームクリーニング代 入居者負担特約有 (退去時支払)
	・ペット飼育時敷金+1ヶ月 原状回復費用全額入居者負担

□保証会社

・保証会社利用 必須



①初回保証料：月額総賃料の30%+毎年10,000円  
②初回保証料：8,000円+毎月月額総賃料の2% ※月額総賃料（賃料+管理費）



【設備・仕様】

床暖房：リビング	トイレ(暖房洗浄便座)	キッチン カップボード	システムキッチン	室内洗濯機置場 □640
独立洗面化粧台	ユニットバス	浴室換気暖房乾燥機	都市ガス 追い焚き有り	駐車場：相談
メールボックス	宅配ボックス	共用部：コンシェルジュ	制震/免震構造	最上にスカイラウンジ

※図面と現況に相違がある場合、現況を優先させていただきます。必ず現地をご覧ください。ネット環境は仕様変更になる可能性があり、設備に関わらずご契約されたい通信会社に契約可能か事前にご確認下さい。

新宿本店 新宿区新宿3-21-4新宿ニュータウンビル1階  
TEL：03-6279-2032



みずべや  
水商売のお部屋



あずま通り店 新宿区歌舞伎町1-8-3良川ビル2階  
TEL：03-6205-5732