

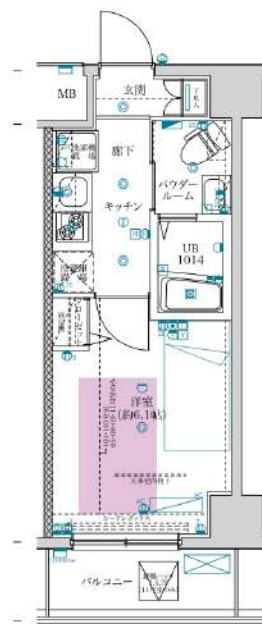
# 賃貸マンション

# フェルクルールプレスト川崎アリビエ 506号室

◆◇3駅利用可◆◇

賃料	<b>72,000円</b>	共益費	<b>12,000円</b>	敷金	-	礼金	<b>1ヶ月</b>
----	----------------	-----	----------------	----	---	----	------------

所在地	神奈川県川崎市川崎区藤崎1-3-4	
建物構造	鉄筋コンクリート造地上7階建て・5階部分	
交通	京急大師線『鈴木町駅』徒歩10分	
	京急大師線『港町駅』徒歩14分	
	京急大師線『川崎大師駅』徒歩15分	
棟総戸数	76戸	
築年月	2016年2月	
間取り・専有面積	1K	21.11㎡
バルコニー方向	北	
鍵交換代	20,000円+税	
現況	2/16退去予定	
引渡し	相談	
契約形態	普通賃貸借契約(2年)	
更新料	新賃料の1.5ヶ月分	
解約予告	2ヶ月前	
違約金	1年未満:賃料の2ヶ月分	
	2年未満:賃料の1ヶ月分	
ペット	1匹飼育の場合:小型犬(敷金+1ヶ月)/猫(敷金+1.5ヶ月)	



※写真は一例です

図面と相違する場合は現況を優先します

### 【設備】

- 都市ガス ■ オートロック ■ エレベーター ■ 宅配ボックス ■ メールボックス
- 防犯カメラ ■ 24時間セキュリティ ■ 敷地内ゴミ置場 ■ バルコニー
- エアコン ■ TVモニター付インターフォン ■ ガスコンロ(2口) ■ クローゼット ■ 下駄箱
- 室内洗濯機置場 ■ 温水洗浄便座 ■ バス・トイレ別 ■ 浴室24時間換気システム ■ 独立洗面台

### 【加入必須】※諸条件ご相談ください※

保証会社: 加入必須(Casaから審査をかせかせて頂きます)  
 ※審査結果により、保証会社の変更をお願いする場合があります。

Casa: 総賃料の50%(500円+税/月) (10,000円/年)

クリーニング代: 50,000円+税 ※契約時

火災保険: フレックス少額短期保険

(2年/23,000円~30,000円のプランからお選びください)

24時間サポート: B-RELIEVE(20,000円+税/2年)

※契約書発行後のキャンセルは33,000円(税込)の手数料を頂戴いたします

**新宿本店** 新宿区新宿3-21-4新宿ニュータワービル1階  
 TEL: 03-6279-2032



**みずべや**  
 水商売のお部屋



**あずま通り店** 新宿区歌舞伎町1-8-3良川ビル2階  
 TEL: 03-6205-5732

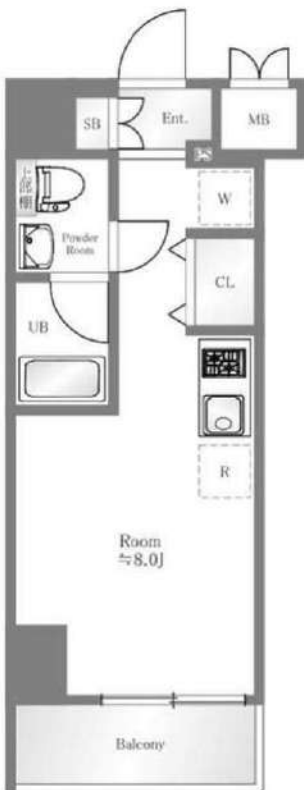


賃料	間取り	専有面積
79,000円	1R	20.65m <sup>2</sup>

嬉しい、礼金なし物件 JR京浜東北・根岸線 川崎駅 徒歩4分  
 主要駅へのアクセスも良好！ JR南武線 川崎駅 徒歩4分

賃貸マンション

## クラリッサ川崎ブルーノ 305号室



外観写真  
イメージ

敷金	1ヶ月	礼金	—
管理費	15,000円	築年月	2019年9月
住所	川崎市幸区幸町1丁目780-2		
構造・階建	鉄筋コンクリート造 3階/11階建		
契約期間	普通借家2年	方位	南
現況	退去予定 3/28	入居可能時期	相談

備考

- ・更新料：新賃料の1か月分
- ・火災保険：20,000円 | 2年契約
- ・鍵交換：30,000円(税別) ※種類により変動あり
- ・24時間駆けつけサービス：15,000円(税別)/2年契約
- ・入居時抗菌費用：12,000円(税別)
- ・敷金がある場合、退去時1か月償却
- ・保証会社利用料：初回50% ※1年毎10,000円  
※別途収納手数料がかかる場合あり
- ・外国人の方は、GTN：初回70% ※月額1,000円(別途収納手数料あり)と敷金+1ヶ月/償却(償却にならない場合もあり)
- ・契約事務手数料：10,000円(税別)
- ・図面と現況が異なる場合は現況優先とします
- ・短期解約違約金有
- ・半年未満：賃料2ヵ月分 半年以上1年未満：賃料1ヵ月分

設備情報

キッチンタイプ:システムキッチン / コンロ:ガスコンロ付 / コンロの口数:2口 / 浴室乾燥機 / トイレ / 温水洗浄便座 / シャワー / 給湯 / 洗面所独立 / 洗面所 / 洗面台 / エアコン / 洗濯機置き場:有り(室内) / インターホン / オートロック / 防犯カメラ / インターネット:対応 / BS / CS:110° CS対応 / 保証人:不要 / 学生:可 / 24時間換気システム / バルコニーの面数:1面 / 収納 / クローゼット / シューズボックス / 宅配ボックス

新宿本店

新宿区新宿3-21-4新宿ニュートワビル1階  
TEL: 03-6279-2032



みずべや  
水商売のお部屋



あずま通り店

新宿区歌舞伎町1-8-3良川ビル2階  
TEL: 03-6205-5732

# ハーモニーレジデンス川崎#002 1307

物件種別	間取り	賃料	管理費等
マンション	1K	82,000円	15,000円

セキュリティも室内設備も充実 ペット可 高級分譲賃貸マンション

セキュリティも室内設備も充実 ペット可 高級分譲賃貸マンション



※図面と異なる場合は現況を優先となります。

敷金/保証金	82,000円	礼金/権利金	82,000円
敷引/償却金	82,000円	更新料	1.5ヶ月(新賃料)
更新事務手数料			
その他費用			
物件所在地	神奈川県川崎市川崎区南町22-1		
交通	京浜東北線 川崎駅 徒歩10分 京急本線 京急川崎駅 徒歩14分 南武線 八丁畷駅 徒歩9分		
間取り詳細			
構造	鉄筋コンクリート 13階 / 14階建		
面積	20.61㎡	向き	南東
築年月	2016年10月	契約期間	普通借家契約 2年
退去日		入居時期	即入居
駐車場	駐輪場 バイク置き場		
設備	浴室乾燥, IHキッチンヒーター, バス有, 電気給湯, バス・トイレ別, CS, シャワー, 2口コンセント, 温水洗浄便座, エアコン, 洗面所独立, 室内洗濯機置場, 押入, BS, シューズボックス, モニタ付オートロック, 洗面化粧台, クローゼット, フローリング, トイレ有, ユニットバス, オール電化, システムキッチン, TVインターホン, デザイナーズ, エレベーター, 外壁タイル張り, 宅配BOX		
入居諸条件	ペット可, 事務所不可, 二人入居可		
損害保険	要 22,000円(2年)		
保証会社	必須 保証会社必須~50%(最低保証料5万円)		
備考	■入居中サポート/21450円 ■抗菌代/17600円 ■事務手数料/11000円 ■保証会社必須~50%(最低保証料5万円) ■保険/22000円 ■鍵費用/22000円 ■契約期間(2年普通) ※違約金有 ☆AZPの賃料+1万円でスーパーゼロプラン適用★0 ■ペット飼育時条件有		

**新宿本店** 新宿区新宿3-21-4新宿ニュータウンビル1階  
TEL: 03-6279-2032



**みずべや**  
水商売のお部屋



**あずま通り店** 新宿区歌舞伎町1-8-3良川ビル2階  
TEL: 03-6205-5732

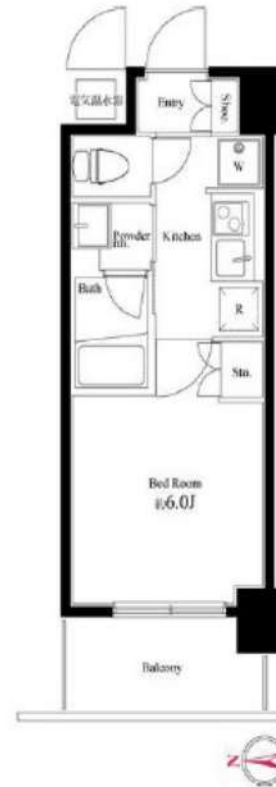


**RENECAT導入済物件★消臭抗菌効果が半永久持続  
★家具・家電付賃貸へ変更可★すぐお住まいになれます**

Access

東急東横線  
「武蔵小杉」 駅徒歩 10分

湘南新宿ライン  
「武蔵小杉」 駅徒歩 6分



0314 号室 専有面積 20.44㎡

間取 1K

賃料 **92,000** 円/月

共益費 15,000 円/月

物件概要

所在地 / 神奈川県川崎市中原区中丸子246-1  
 構造・規模 / 鉄筋コンクリート造 6階建  
 総戸数 / 185 戸  
 築年月 / 2016年06月01日  
 入居日 / 2025年03月07日

契約条件

**保証金2ヶ月** (契約時償却)

SC保証システム利用料:家賃総額55%(最低金額5.5万円)  
 保証人有プラン:家賃総額の30%(最低金額3万円)  
 保証金契約時償却(保証金プランで契約の場合)  
 24Hサポート料22,000円/1年・鍵交換代22,000円  
 室内抗菌処理代17,600円事務手数料11,000円  
 当社指定火災保険(ジック)加入の事(別途費用)  
 ※賃料口座引落し(口座振替手数料別途有)  
 普通賃貸借1年契約(更新型)※  
 ※1、2回目の更新時5%の賃料改定あり。更新料は1回のみ。  
 2回目以降の更新料は無い為、安心して永くお住まいいただけます  
 ※オール電化

- スタイリッシュな外観タイル貼り
- 24時間マンションセキュリティ
- 共用部防犯カメラ設置
- カラーTVモニター付オートロック
- 天井埋込型スピーカー(Bluetooth)
- 洋室エアコン標準装備
- オリジナルシステムキッチン
- 2口IHコンロ
- バスルームとトイレを独立
- 温水シャワートイレ
- 玄関に全身が映せる姿見ミラー
- ★雨天・冬は必須!浴室換気乾燥暖房機
- 収納便利なクローゼット
- トール型シューズBOX
- インターネット利用可(別途費用)
- BS/110°CS(別途費用)
- 機械式駐車場(空き条件等含め要確認)
- バイク置場(空き条件等含め要詳細確認)
- 駐輪場(空き条件等含め要詳細確認)
- ペット可(敷金1ヶ月追加)1匹小型のみ

**24時間安心サポート**

設備のトラブルに 24時間 365日の受付体制

**医療健康サービス 24**

看護師が 24時間 365日相談可※通称条件有

※図面と現況が異なる場合、現況優先とさせていただきます。  
 ※退去時清掃費用、更新時更新費用等がございます。

**新宿本店** 新宿区新宿3-21-4新宿ニューワールドビル1階  
 TEL: 03-6279-2032



**みずべや**  
 水商売のお部屋



**あずま通り店** 新宿区歌舞伎町1-8-3良川ビル2階  
 TEL: 03-6205-5732



# 新築 分譲賃貸マンション

★インターネットWi-Fi 無料!

## 設備情報

- ペット飼育可 (大型犬・猫・多頭飼い可)
- 防犯カメラ・オートロック
- 宅配ボックス完備
- 温水洗浄便座 (BT別)
- 独立洗面台完備
- 2口ガスコンロ
- 浴室乾燥機付き
- 契約金カード決済可 (VISA Masterのみ)

※図面が現状と異なる場合は、現状を優先とします

	A 1501	B 1502	C 1503	D 1504	E 1505	F 1506	G 1507		O 1508	M 1509	N 1510
15階	¥100,500 25.88㎡	¥100,000 25.88㎡	¥100,000 25.88㎡	¥100,000 25.88㎡	¥100,000 25.88㎡	¥100,000 25.88㎡	¥100,500 25.88㎡		¥99,500 25.73㎡	¥99,000 25.73㎡	¥99,500 25.73㎡
14階	¥100,000 25.88㎡	¥99,500 25.88㎡	¥99,500 25.88㎡	¥99,500 25.88㎡	¥99,500 25.88㎡	¥99,500 25.88㎡	¥100,000 25.88㎡	¥99,000 25.73㎡	¥98,500 25.73㎡	¥98,500 25.73㎡	¥99,000 25.73㎡
13階	¥99,500 25.88㎡	¥99,000 25.88㎡	¥99,000 25.88㎡	¥99,000 25.88㎡	¥99,000 25.88㎡	¥99,000 25.88㎡	¥99,500 25.88㎡	¥98,500 25.73㎡	¥98,000 25.73㎡	¥98,000 25.73㎡	¥98,500 25.73㎡
12階	¥99,000 25.88㎡	¥98,500 25.88㎡	¥98,500 25.88㎡	¥98,500 25.88㎡	¥98,500 25.88㎡	¥98,500 25.88㎡	¥99,000 25.88㎡	¥97,500 25.73㎡	¥97,500 25.73㎡	¥97,500 25.73㎡	¥98,000 25.73㎡
11階	¥98,500 25.88㎡	¥98,000 25.88㎡	¥98,000 25.88㎡	¥98,000 25.88㎡	¥98,000 25.88㎡	¥98,000 25.88㎡	¥98,500 25.88㎡	¥97,500 25.73㎡	¥97,000 25.73㎡	¥97,000 25.73㎡	¥97,500 25.73㎡
10階	¥98,000 25.88㎡	¥97,500 25.88㎡	¥97,500 25.88㎡	¥97,500 25.88㎡	¥97,500 25.88㎡	¥97,500 25.88㎡	¥98,000 25.88㎡	¥96,500 25.73㎡	¥96,500 25.73㎡	¥96,500 25.73㎡	¥97,000 25.73㎡
9階	¥97,500 25.88㎡	¥97,000 25.88㎡	¥97,000 25.88㎡	¥97,000 25.88㎡	¥97,000 25.88㎡	¥97,000 25.88㎡	¥97,500 25.88㎡	¥96,000 25.73㎡	¥96,000 25.73㎡	¥96,000 25.73㎡	¥96,500 25.73㎡
8階	¥97,000 25.88㎡	¥96,500 25.88㎡	¥96,500 25.88㎡	¥96,500 25.88㎡	¥96,500 25.88㎡	¥96,500 25.88㎡	¥97,000 25.88㎡	¥95,500 25.73㎡	¥95,500 25.73㎡	¥95,500 25.73㎡	¥96,000 25.73㎡
7階	¥96,500 25.88㎡	¥96,000 25.88㎡	¥96,000 25.88㎡	¥96,000 25.88㎡	¥96,000 25.88㎡	¥96,000 25.88㎡	¥96,500 25.88㎡	¥95,000 25.73㎡	¥95,000 25.73㎡	¥95,000 25.73㎡	¥95,500 25.73㎡
6階	¥96,000 25.88㎡	¥95,500 25.88㎡	¥95,500 25.88㎡	¥95,500 25.88㎡	¥95,500 25.88㎡	¥95,500 25.88㎡	¥96,000 25.88㎡	¥94,500 25.73㎡	¥94,500 25.73㎡	¥94,500 25.73㎡	¥95,000 25.73㎡
5階	¥95,500 25.88㎡	¥95,000 25.88㎡	¥95,000 25.88㎡	¥95,000 25.88㎡	¥95,000 25.88㎡	¥95,000 25.88㎡	¥95,500 25.88㎡	¥94,000 25.73㎡	¥94,000 25.73㎡	¥94,000 25.73㎡	¥94,500 25.73㎡
4階	¥95,000 25.88㎡	¥94,500 25.88㎡	¥94,500 25.88㎡	¥94,500 25.88㎡	¥94,500 25.88㎡	¥94,500 25.88㎡	¥95,000 25.88㎡	¥93,500 25.73㎡	¥93,500 25.73㎡	¥93,500 25.73㎡	¥94,000 25.73㎡
3階	¥94,500 25.88㎡	¥94,000 25.88㎡	¥94,000 25.88㎡	¥94,000 25.88㎡	¥94,000 25.88㎡	¥94,000 25.88㎡	¥94,500 25.88㎡	¥93,000 25.73㎡	¥93,000 25.73㎡	¥93,000 25.73㎡	¥93,500 25.73㎡
2階	¥94,000 25.88㎡	¥93,500 25.88㎡	¥93,500 25.88㎡	¥93,500 25.88㎡	¥93,500 25.88㎡	¥93,500 25.88㎡	¥94,000 25.88㎡	¥92,500 25.73㎡	¥92,500 25.73㎡	¥92,500 25.73㎡	¥93,000 25.73㎡
1階	風除室・管理室・エントランスホール・エレベーターホール・ゴミ置場・防災備蓄倉庫・駐輪場・バイク置場										

物件名	GENOVIA 川崎VII					
所在地	神奈川県川崎市川崎区南町15番5	交通	JR東海道線・京浜東北線・南武線「川崎」駅 徒歩10分 京急本線・京急大師線「京急川崎」駅 徒歩11分 JR南武線・京急本線「八丁堀」駅 徒歩13分 JR南武線「川崎新町」駅 徒歩15分			
賃料	92,500円~100,500円		管理費	10,000円		
条件	敷金	0ヶ月	礼金	0ヶ月	間取り	1K
概要	構造	鉄筋コンクリート (RC造) 地上15階建	築年数	2024年10月 竣工	詳細	入居日 即 現況 内見可 契約期間 2年 更新 可
備考	・ルームクリーニング費用38,500円(税込) ・火災保険料:保証会社により変化 ・消臭抗菌サービス 11,000円(税込) ・契約事務手数料 11,000円(税込) ※解約予告2ヶ月前(法人ご相談可能) ※留学生・ワーホリの方敷金1ヶ月追加(解約時返還) ※1年未満短期解約約金有 賃料+管理費合計額(法人ご相談可能) ※法人契約可(敷金1ヶ月積み増し)					

- ・保証会社必須
- ・一手「RBI」初回保証料:40%(ペット飼育時60%)
- ・外国籍:100%+外国籍サポート年間10,800円  
(※審査により変更有・要確認)
- ・外国籍家賃:クレカQR決済可(既存の保証料+2%/月)
- ★RBI安心サポート:  
家賃保証月額料金+家財保険+家賃引落手数料+mamorocca  
→全て付帯して2,700円/月(税込)

微信支付 WeChat Pay  
Alipay VISA  
\*上記、初期費用決済可!お家賃もご相談可能!  
※外国人サポートプラン加入の方限定

★ペット飼育可能★  
大型犬・猫・多頭飼い可!  
敷金1ヶ月積み増し(解約時償却)



種類	備考	月額料金
駐車場	22台	要確認 (敷金1ヵ月)
バイク置場	20台	要確認 (敷金1ヵ月)
駐輪場	154台	無料 (要契約)

新宿本店 新宿区新宿3-21-4新宿ニュータワービル1階  
TEL: 03-6279-2032



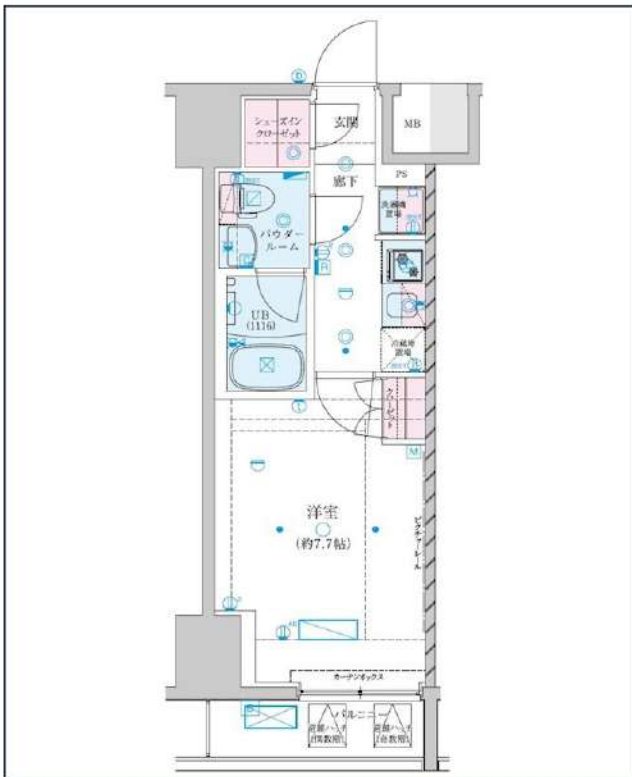
みずべや  
水商売のお部屋



あずま通り店 新宿区歌舞伎町1-8-3良川ビル2階  
TEL: 03-6205-5732



# ジェノヴィア川崎Ⅶ



新築	都市ガス	独立洗面台	インターネット 使用料無料	システムキッチン	宅配ボックス	駐輪場	バイク置き場	浴室乾燥機	ウォシュレット	オートロック	洗濯機置き場
エアコン	ペット相談	二人入居相談	防犯カメラ	シューズウォーク インクローゼット	エレベーター	バス・トイレ別	コンロ2口	フローリング	ベランダ/バルコニー	礼金0	24Hゴミ置き場

※現況と図面に相違がある場合は、現況優先となります。

JR京浜東北線「川崎」徒歩10分  
JR南武線「川崎」徒歩10分  
京急本線「京急川崎」徒歩11分

号室	賃料	
1403	99,500円	
管理費	10,000円	
敷金	0ヶ月	礼金 0ヶ月
その他費用	ハウスクリーニング38,500円(退去時)、契約事務手数料11,000円(入居時)	
所在地	〒210-0015 神奈川県川崎市川崎区南町15-5	
構造・階建	RC 14階部分 / 15階	
築年月	2024年10月	専有面積 25.88㎡
間取り	1K	開口向き 南東
契約期間	普通借家2年	更新料 1ヶ月(新賃料)
保険	更新事務手数料	
保証会社	ルームバンク(グ) 保証料(初回契約時)40%、保証料(月額)2700円、※月額保証に保険、駆けつけ費用含む ※外国籍の場合、初回保証料100% 年毎10,800円	
退去予定日	入居時期	即入居可
備考	・1年未満の解約は短期解約違約金有⇒賃料、管理費総額1ヶ月分 ・解約予告2ヶ月前 ・水商売の方 保証会社+保証人+契約時ルームクリーニング代必須 ・ペット飼育の場合、敷金1ヶ月増額/解約時償却&初回保証料+20%(敷金解約時償却に原状回復費用は含まれません) ・外国籍学生での申込の場合、契約時に敷金1ヶ月増額+ルームクリーニング代必須 ・法人契約の場合、敷金1ヶ月増額	

・BS/CS(要確認) ・インターネットWi-Fi無料(要確認) ・駐輪場:無料/バイク置き場:敷金1ヶ月/駐車場:敷金1ヶ月(要空確認) ・民泊不可 ・契約時、緊急連絡先の身分証写し提出必須 ・保険料は保証会社によって変更がございます

**新宿本店** 新宿区新宿3-21-4新宿ニュータワービル1階  
TEL: 03-6279-2032



**みずべや**  
水商売のお部屋



**あずま通り店** 新宿区歌舞伎町1-8-3良川ビル2階  
TEL: 03-6205-5732