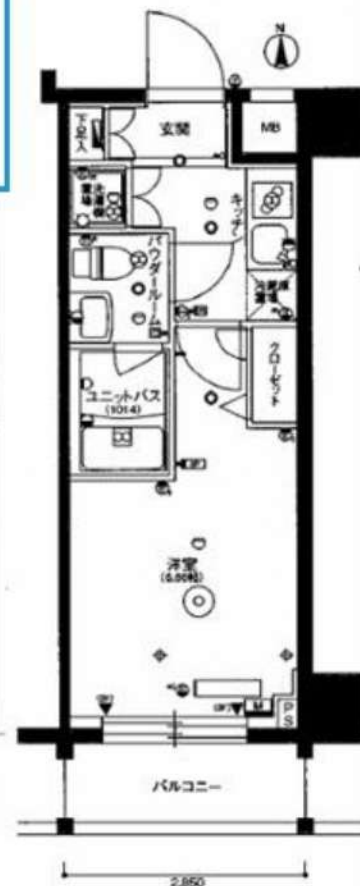


# スカイコート品川パークサイドⅡ

敷金**0**ヶ月、礼金**0**ヶ月

保証金**1**ヶ月 ※契約時全額償却

京急本線  
「大森海岸」徒歩**7**分



物件名称	スカイコート品川パークサイドⅡ 311号室				
間取	1K				
実賃条件	賃料	74,000			円/月
	共益費	11,000円/月			
	敷金	無	礼金	無	保証金 1ヶ月
入居時期	入居中・2/18退去	2025年3月下旬入居可能			

物件所在地	東京都品川区南大井2-7-6				
交通	京急本線	大森海岸	駅徒歩	7	分
	京急本線	立会川	駅徒歩	12	分

築物	構造・規模	鉄筋コンクリート造 地上10階建		所在階	3階
	専有面積	21.66	m <sup>2</sup>	方位	間取参照
竣工年月	2014年8月				
契約期間	普通賃貸借 2年(更新可)				
更新料	新賃料1ヶ月分	更新事務手数料	新賃料0.275ヶ月分(税込)		
解約予告	2ヶ月前				
解約違約	有 1年未満の解約時総賃料1ヶ月分相当額				
実賃保証 契約条件	区分	必須 クレディセゾン、ルームバンクインシュア、他			
	条件	初回保証料:家賃総額の50%、年間保証料:10,000円 ※審査状況により内容変更となる場合有			
保険	貸主指定保険に加入	2年	20,000円		
競売換費用	25,300円(税込)				
その他 初期費用	契約事務手数料:5,500円(税込)				
	24時間緊急サポート料:2年 16,500円(税込)※必須				
退去時費用 (退去時精算)	ルームクリーニング費用:46,200円(税込)※㎡により金額変更となる場合有 設備標準清掃料:1台につき11,000円(税込)				
備考	管理:巡回 SOHO不可 事務所不可 楽器不可				

※図面と現況が異なる場合、現況優先といたします。

駐車場	有り ※空き要確認	設備	オートロック、TVモニター付きインターホン、メールボックス、宅配ボックス、防犯カメラ、エレベーター、クローゼット、エアコン、敷地内ゴミ置き場、浴室乾燥機、シューズボックス、フローリング、システムキッチン、2口ガスコンロ、独立洗面台、シャワートイレ、室内洗濯機置場
バイク置場	有り ※空き要確認		
駐輪場	有り ※空き要確認		
共有部管理会社	スカイサービス(株) TEL03-6733-1452	利用の制限など	-

※上記共有設備は空室状況が変わることがあります。最新の空室状況等は共有部管理会社へお問合せください。

**新宿本店** 新宿区新宿3-21-4新宿ニュータウンビル1階  
TEL: 03-6279-2032



**あずま通り店** 新宿区歌舞伎町1-8-3良川ビル2階  
TEL: 03-6205-5732

横須賀線「西大井」駅 徒歩3分 東急大井町線「戸越公園」駅 徒歩10分  
都営浅草線「中延」駅 徒歩12分

FR :

# クレヴィスタ品川西大井Ⅱ 104

東京都品川区二葉3丁目25-3

構造 鉄筋コンクリート10階建

面積 20.50㎡

竣工 2022年12月

間取り 1K

退去予定日：2025/03/13  
方角：北



## セールスポイント

こだわりポイント満載のクレヴィスタ品川西大井Ⅱ。収納はシューズボックス・クロゼットなどが備え付けられているので、衣類や日用品の収納に重宝します。室内設備は洗面所独立・浴室乾燥機など充実した設備を備えています。品川区での住まい探しを当社スタッフがサポート致します。まずはご希望条件などをお申しつけください。それを元にお客様に合ったお住まいをご紹介します。

## スマートホーム

スマホアプリ「Space Core」で利用可。お部屋により設置されている機器が異なる場合や、非設置の物件もございますので現地をご確認ください。【機能】①スマートロック②温湿度センサー③室内防犯カメラ④赤外線家電操作機能⑤管理会社とのチャット機能など

※図面と現況が異なる場合は現況優先になります。



## ▼賃貸借条件

賃料	91,000円
共益費	15,000円
契約期間	2年
更新料	新賃料の1ヶ月
▼その他条件	
ペット	相談
法人	可
外国籍	留学生(語学/専/短) 敷金+1.5 社会人・大学生 敷金+1

※法人(保証会社不可):敷金+2ヶ月/礼金+2ヶ月  
※水・風可:敷金+1ヶ月  
※2人同居:敷金+1ヶ月  
※ペット:小型犬+0.5ヶ月/猫+1ヶ月(償却)  
※不動産業者入居不可(連保も不可)  
※民泊転貸禁止  
※先行申込可・先行契約不可

## ▼初期費用

敷金	0ヶ月
礼金	0ヶ月
保証:イオースカート	緊急連絡先40%
保証:ルームバンク 口振手数料¥330	緊急連絡先40%
保証:GTN	GTN 外国籍の方エポスグローバルプラン 総額家賃の100% +月次費用 総額家賃の2%
その他月額費用	リビングアシスト総合保険 800円
室内清掃費用	44,000円
鍵交換代	33,000円
その他初期費用	書類作成代: 11,000円
入居時期	予定2025年4月中旬

新宿本店 新宿区新宿3-21-4新宿ニュータウンビル1階  
TEL: 03-6279-2032



みずべや  
水商売のお部屋



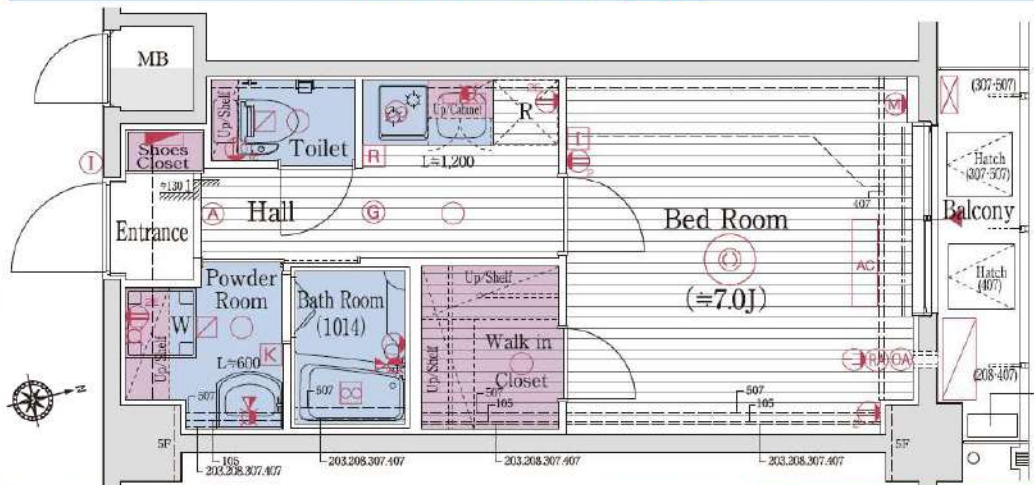
あずま通り店 新宿区歌舞伎町1-8-3良川ビル2階  
TEL: 03-6205-5732

Gallery・Map / 物件写真・地図



GIGA PRIZE [インターネット] Wi-Fi 完備

Room Plan / 図面



品川駅まで  
直通 **9** 分

安心を見守る  
24時間監視システム  
防犯カメラ× **10** 台設置

■京浜蒲田商店街あすと ■グランドデュオ蒲田 ■東急プラザ蒲田  
(徒歩14分・自転車4分/約1,090m) (徒歩8分・自転車3分/約630m) (徒歩9分・自転車3分/約690m)

**始発電車でラクラク通勤。**  
東急線は、多摩川線・池上線いずれも始発・終着駅ですので、座って通勤・通学することも可能です。また夜遅くなくても寝過ぎず心配ありません。一方、JR蒲田駅始発の京浜東北線も平日46本(大宮方面38本、横浜方面8本)運行しています。(※平成28年7月現在の情報です)

24時間対応ゴミ置場  
曜日・時間などを気にすることなく利用できるゴミ置場を、建物内に設置しました。  
24h OK

種別	分譲デザイナーズマンション
物件	エステムプラザ蒲田 TAKARABUNE 407号室 専有:25.7㎡
賃料	92,360円
共益費	12,640円
敷金	1ヶ月分 礼金:無し
住所	大田区西蒲田5-10-21
交通	JR京浜東北線「蒲田」徒歩8分 東急多摩川線・池上線「蒲田」徒歩9分 京浜急行本線「京急蒲田」徒歩18分
建物	鉄筋コンクリート造・地上7階建総戸数63戸 駐車 自転車70台
更新料	更新料、新賃料の1ヶ月分 保証会社加入必須。
解約	解約2ヶ月前予告、解約月家賃月割り
竣工	平成28年8月31日
契約期間	2年
火災保険	18,000円(2年契約)~
ペット飼育時	登録料5,000円(別途消費税) 消毒代2万円(税別/退去時) 室内クリーニング代先払い(契約時)
室内クリーニング代	62,500円(税別) →退去時に敷金から相殺とする。
鍵交換代	35,000円(別途消費税/契約時)
退去時期	3月27日退去予定
入居時期	相談(※退去日次第)
エステム安心クラブ入会金	5千円(税抜/契約時)
エステム安心クラブ	900円(税抜/月額)
エアコンクリーニング代	12,000円(税別/退去時)
※1年未満の解約は違約金として賃料・共益費の1ヶ月分を賃主に支払うものとする。	

- ★防犯カメラ10台 ★住戸ダブルロック
- ★エントランスオートロック ★モニター付インターホン
- ★浴室暖房乾燥機★セントラル警備保障
- ★玄関オートライト★ペット可(小型犬2匹まで)
- ★シャワートイレ★ディンプルキー採用
- ★バス・トイレ別 ★室内洗濯機置場 ★2ロガスコロ
- 民泊禁止 ★独立洗面台★2人入居可

新宿本店 新宿区新宿3-21-4新宿ニューターワビル1階  
TEL: 03-6279-2032



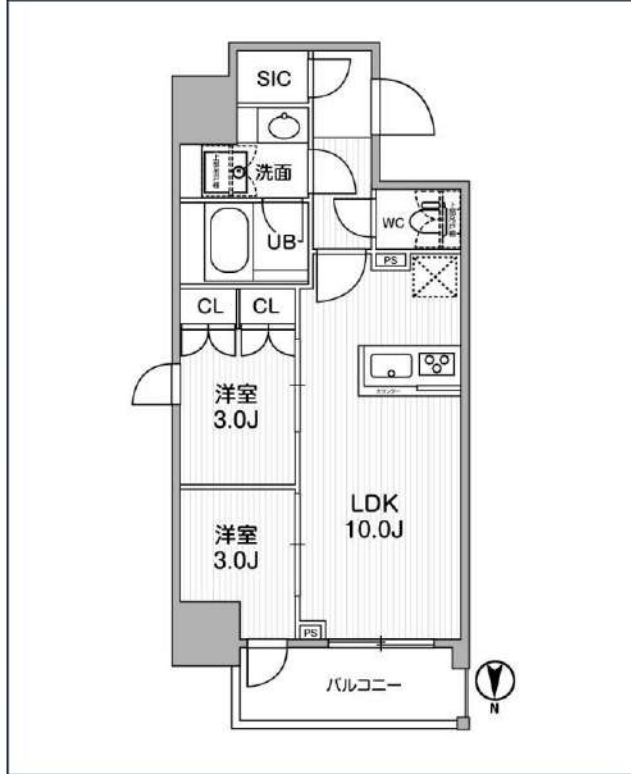
みずべや  
水商売のお部屋



あずま通り店 新宿区歌舞伎町1-8-3良川ビル2階  
TEL: 03-6205-5732

# nido KAMATA

東急池上線「蓮沼」徒歩4分  
JR京浜東北線「蒲田」徒歩6分  
東急多摩川線「蒲田」徒歩6分



号室	賃料
201	182,000円

共益費	15,000円		
敷金	0円	礼金	0円
所在地	東京都大田区西蒲田7丁目34-2		
構造・階建	RC 2階部分 / 地上13階、地下0階		
築年月	2024年11月	総戸数	48
間取り	2LDK	専有面積	40.01㎡
契約期間	普通借家2年	開口向き	北
保険		連帯保証人	指定しない
保証会社			
その他費用	Goodプレミアムα(24Hサポートのみ)11,000円 税抜(入居時)、住宅総合保険(フレックス)28,000円 非課税(入居時)、Goodプレミアムα登録料2,000円/税抜(入居時)		
入居時期	即入居可	退去予定日	—

インターネット 使用料無料	オートロック	宅配ボックス	専用ゴミ置き場	浴室乾燥機	追い焚き	ウォシュレット	エレベーター	礼金0	新築	洗面所独立	グリル
洗濯機置場室内	バス・トイレ別	コンロ3口	システムキッチン	エアコン	24H換気システム	下駄箱	防犯カメラ	光ファイバー	集合ポスト	即入居可	フローリング

※現況と図面に相違がある場合は、現況優先となります。

**新宿本店** 新宿区新宿3-21-4新宿ニューターワビル1階  
TEL : 03-6279-2032



**みずべや**  
水商売のお部屋



**あずま通り店** 新宿区歌舞伎町1-8-3良川ビル2階  
TEL : 03-6205-5732

# THE PREMIUM CUBE G 大崎 301

物件種別	間取り	賃料	管理費等
マンション	1LDK	205,000円	20,000円

【Wi-Fiインターネット無料!※シーファイブ】ペット2匹可 築浅高級賃貸マンション テレワークにも◎設備やセキュリティー面も充実!

【Wi-Fiインターネット無料!※シーファイブ】ペット2匹可 築浅高級賃貸マンション テレワークにも◎設備やセキュリティー面も充実!

敷金/保証金	205,000円	礼金/権利金	205,000円
敷引/償却金	205,000円	更新料	1.5ヶ月(新賃料)
更新事務手数料			
その他費用			
物件所在地	東京都品川区西品川2丁目2-25		
交通	山手線 大崎駅 徒歩9分 東急大井町線 下神明駅 徒歩10分 都営浅草線 戸越駅 徒歩14分		
間取り詳細	DK 9.60畳		
構造	鉄筋コンクリート 3階 / 5階建		
面積	40.68㎡	向き	南
築年月	2020年4月	契約期間	普通借家契約 2年
退去日		入居時期	2025年3月30日
駐車場	駐輪場 バイク置き場		
設備	浴室乾燥, 24時間換気システム, ガス給湯, バストイレ別, CS, 押入, ガスキッチン, 温水洗浄便座, エアコン, エアコン2台, 室内洗濯機置場, シャワー, BS, 人感照明センサー, モニタ付オートロック, 洗面化粧台, ネット使用料不要, クローゼット, 3口以上コンロ, フローリング, トイレ有, ガスコンロ, ユニットバス, ガスコンロ設置済, パス有, 追い焚き風呂, シューズボックス, システムキッチン, TVインターホン, エレベーター2基, デザイナーズ, 風除室, 外壁タイル張り, 宅配BOX		
入居諸条件	ペット可, 事務所不可, 二人入居可		
損害保険	要 25,000円(2年)		
保証会社	可 保証会社必須/～50%		
備考	■入居中サポート/21450円 ■抗菌代/17600円 ■事務手数料/11000円 ■保証会社必須/～50% ■保険/25000円 ■鍵費用/25300円 ■契約期間(2年普借)※違約金有☆AZPの賃料+1万円でスーパーゼロプラン適用★0 ■ペット飼育時条件有		

外観

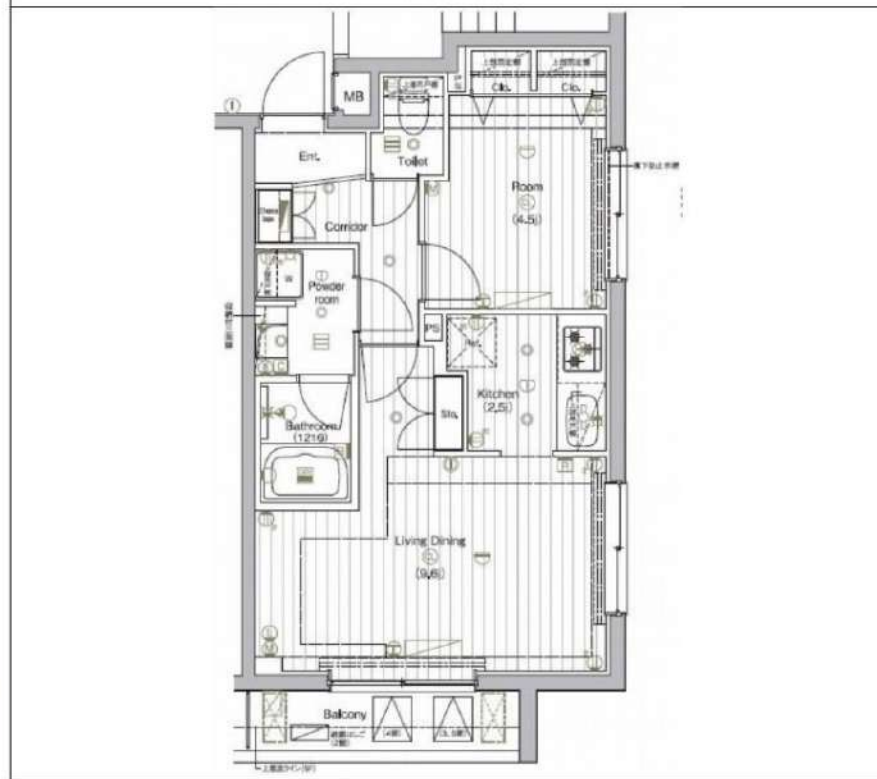


その他



※図面と異なる場合は現況を優先となります。

間取り図



**新宿本店** 新宿区新宿3-21-4新宿ニューパークビル1階  
TEL: 03-6279-2032



**みずべや**  
水商売のお部屋

**あずま通り店** 新宿区歌舞伎町1-8-3良川ビル2階  
TEL: 03-6205-5732