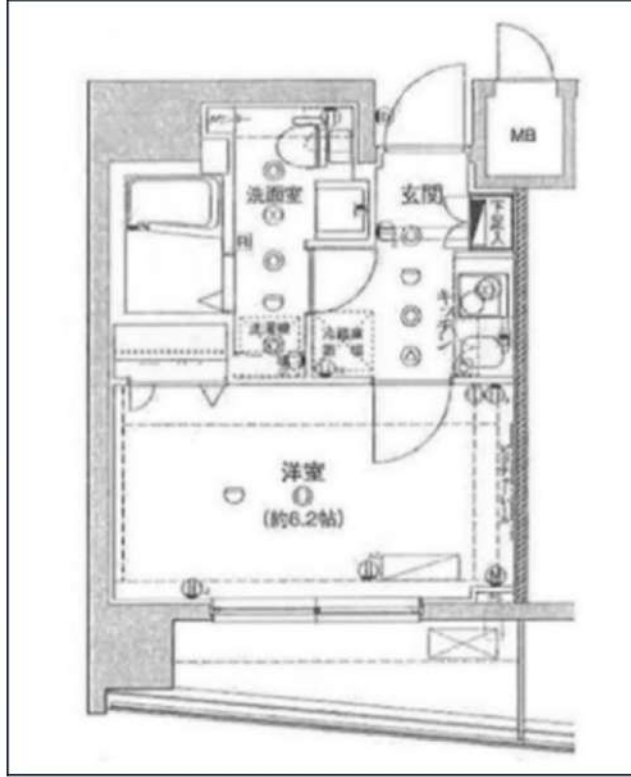


ハーモニーレジデンス東京イーストコア

留学生含む外国籍相談可



都市ガス	独立洗面台	システムキッチン	宅配ボックス	専用ゴミ置き場	駐輪場	バイク置き場	浴室乾燥機	ウォシュレット	オートロック	洗濯機置場室内	エアコン
二人入居相談	防犯カメラ	エレベーター	バス・トイレ別	フローリング	ベランダ/バルコニー	角部屋	クローゼット	下駄箱	集合ポスト	洗面所独立	

※現況と図面に相違がある場合は、現況優先となります。

東武伊勢崎・大師線「曳舟」徒歩3分
京成押上線「京成曳舟」徒歩8分
東武伊勢崎・大師線「東向島」徒歩11分

号室	賃料
202	83,000円

管理費	10,000円		
敷金	0ヶ月	礼金	1ヶ月
その他費用	鍵交換費用33,000円、ハウスクリーニング38,500円(退去時)、エアコン分解清掃11,000円(退去時)、契約事務手数料11,000円(入居時)、24時間生活安心サポート16,500円(入居時)		
所在地	〒131-0032 東京都墨田区東向島2丁目20-13		
構造・階建	RC 2階部分 / 11階		
築年月	2011年1月	専有面積	22.05㎡
間取り	1K	開口向き	南東
契約期間	普通借家2年	更新料	1ヶ月(新賃料)
保険	20,000円 2年	更新事務手数料	0.5ヶ月税抜き
保証会社	ルームバンクインシュア(クレ) 保証料(初回契約時)50%、保証料(更新時)10000円、1年毎 お客様の内容によって保証料変更あり		
退去予定日		入居時期	2025年4月中旬
備考	<ul style="list-style-type: none"> ・短期解約違約金有 1年未満の解約で賃料管理費の総額2ヶ月分、1年以上2年未満の解約で賃料管理費の総額1ヶ月分 ・法人契約の場合、短期解約違約金応相談 ・喫煙は原則禁止 損耗修繕は借主負担 ・解約予告2ヶ月前 		

・BS/CS(要確認)インターネット対応(要確認)・駐輪場/バイク置場/駐車場(空要確認) ・退室前の申込みは先行契約となります

駐輪場等の空き確認はこちらへ→ コミュニティワン 株式会社 東京北支店 03-5911-2241

新宿本店 新宿区新宿3-21-4新宿ニュータウンビル1階
TEL: 03-6279-2032



みずべや
水商売のお部屋



あずま通り店 新宿区歌舞伎町1-8-3良川ビル2階
TEL: 03-6205-5732

貸マンション

両国駅

メインステージ両国(メインステージリョウゴク) 1407

間取り
1K

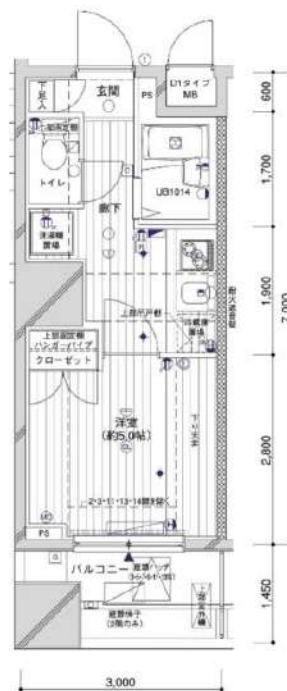
専有面積
21.00㎡

築年月
2010年03月



チェックポイント!

主要採光面：西向き,事務所使用不可,楽器不可,ペット相談,保証人不要,外観タイル張り,常時ゴミ出し可能,分譲タイプ,角部屋,最上階,24時間換気システム,B・T別,浴室乾燥機,トイレ,温水洗浄便座,ガスコンロ付,2口コンロ,システムキッチン,クローゼット,シューズボックス,室内洗濯機置場,給湯,都市ガス,フローリング,エアコン,C,S,B,S端子,オートロック,モニタ付オートロック,モニタ付インターホン,ディンプルキー,防犯カメラ,24時間セキュリティ,バルコニー,エレベーター,宅配BOX



物件種目	貸マンション
最寄駅	両国
間取タイプ	1K
賃料条件	賃料 87,500円
	礼金なし 敷金なし 保証金なし

物件所在地	東京都墨田区両国3丁目 22-2		
交通	J R 総武・中央緩行線 両国 徒歩2分		
建物	建物名	メインステージ両国(メインステージリョウゴク) 1407	
	構造・規模	R C 14階建/14階部分	
	使用部分積	21.00㎡	
	間取内訳	洋室5畳	
築年月	2010年03月	契約期間	2年
管理費等	20,000円/月 共益費なし 雑費なし		
駐車場			
現況	空家	入居可能時期	即時
設備	B・T別,浴室乾燥機,トイレ,温水洗浄便座,ガスコンロ付,2口コンロ,システムキッチン,クローゼット,シューズボックス,室内洗濯機置場,給湯,都市ガス,フローリング,エアコン,C,S,B,S端子,オートロック,モニタ付オートロック,モニタ付インターホン,ディンプルキー,防犯カメラ,24時間...		
保険等	要 2年16,000円		
備考	ペット可(敷1)引越し業者指定保証会社必須(セゾン)退去時要清掃代解約予告50日前 ハウスクリーニング費用(退去時請求):49,500円 退去時鍵交換費用(契約時請求):29,700円 AMLクラブサポート費用(契約時請求):16,500円 更新料:新賃料1.5ヶ月 賃貸保証:加入要家賃総額より50%~ 利用駅1:都営大江戸線 両国 徒歩4分 利用駅2:都営新宿線 森下 徒歩13分		

新宿本店

新宿区新宿3-21-4新宿ニュータウンビル1階
TEL:03-6279-2032



みみべや
水商売のお部屋



あずま通り店

新宿区歌舞伎町1-8-3良川ビル2階
TEL:03-6205-5732

ルクレ錦糸町

敷0、礼0！！建物目の前にバス停（石原四丁目）があります。



- ◆外観は高級タイルはり
- ◆TVモニター付オートロックシステム
- ◆メールBOX◆宅配BOX
- ◆共用部防犯カメラ◆敷地内ゴミ置き場完備
- ◆ディンプルキー◆ダブルロック
- ◆人感スイッチ付玄関照明◆シューズBOX
- ◆2口ガスキッチン◆フローリング
- ◆浴室換気乾燥暖房機完備
- ◆エアコン◆バス・トイレ別温水洗浄便座
- ◆クローゼット
- ◆BS・CS対応（別途契約）◆インターネット対応（別途契約）
- ◆NTT又はアルテリアネットワークが利用可能
- ◆駐輪場あり（初回登録料：3,300円）
- ◆バス停（石原四丁目）から錦糸町駅まで約5分（NAVITIMEより）
- ◆電気契約は貸主指定「TENSプラン」となります

個人：顔写真付身分証明 源泉徴収票等
 法人：会社概要・会社謄本・決算書・身分証明証
 ※その他必要に応じて請求させていただきます。

図面が現状と異なる場合は現状優先とします。
 更新料：新賃料の1ヶ月分

号室	賃料
0401	88,000円

管理費	12,000円		
敷金	0ヶ月	礼金	0ヶ月
所在地	東京都墨田区 石原4丁目26-15		
交通	JR中央・総武線 錦糸町 徒歩14分 都営大江戸線 両国 徒歩15分 都営浅草線 本所吾妻橋 徒歩13分		
構造	鉄筋コンクリート(RC造) 12階建		
専有面積	22.8㎡	開口部方位	
総戸数	42戸	間取り	1K
築年月	2007/03	契約期間	2年
駐車場等	駐車場有り、バイク置き場無し、駐輪場有り ※空き状況要確認		
入居日	即		
設備等	都市ガス、公共下水、オートロック、TVドアホン、宅配BOX、B・T別、浴室乾燥機、洗濯機置き場室内、ガスコンロ、コンロ2口、フローリング、バルコニー、エレベーター、CATV、CSアンテナ、BSアンテナ、エアコン、防犯カメラ、温水洗浄便座、洗面台、収納、インターネット種類光、外壁タイル、敷地内ごみ置き場、ダブルロックキー		
備考	保証会社及び火災保険に加入必須 ・EPカード（初回40円+月次保証料980円）は別途火災保険費用 ・74・77棟アスは火災保険費用含む（月額4.25%+700円） 入居時に鍵交換費用（16,500円（税込））をご負担頂きます 解約予告：2ヶ月前 更新料：新賃料の1ヶ月 ※入居可能日は変更になる場合があります。		

新宿本店 新宿区新宿3-21-4新宿ニューワークビル1階
 TEL：03-6279-2032



みずいべや
 水商売のお部屋



あずま通り店 新宿区歌舞伎町1-8-3良川ビル2階
 TEL：03-6205-5732

ハーモニーレジデンス東京イーストコア#002 707

物件種別	間取り	賃料	管理費等
マンション	1K	94,000円	15,000円

セキュリティも室内設備も充実 ペット可 高級賃貸マンション

セキュリティも室内設備も充実 ペット可 高級賃貸マンション

外観	間取り図
その他	

※図面と異なる場合は現況を優先となります。

敷金/保証金	94,000円	礼金/権利金	94,000円
敷引/償却金	94,000円	更新料	1.5ヶ月(新賃料)
更新事務手数料			
その他費用			
物件所在地	東京都墨田区向島5丁目11-8		
交通	東武スカイツリーライン 曳舟駅 徒歩9分 東京メトロ半蔵門線 押上駅 徒歩16分 京成押上線 京成曳舟駅 徒歩13分		
間取り詳細			
構造	鉄筋コンクリート 7階 / 7階建		
面積	26.16㎡	向き	南東
築年月	2013年8月	契約期間	普通借家契約 2年
退去日		入居時期	2025年4月10日
駐車場	駐輪場 バイク置き場		
設備	浴室乾燥, ガス給湯, バス・トイレ別, CS, 押入, 2口コンロ, ガスキッチン, 温水洗浄便座, エアコン, 室内洗濯機置場, シャワー, BS, CATV, モニタ付オートロック, システムキッチン, クローゼット, フローリング, トイレ有, ガスコンロ, ユニットバス, バス有, シューズボックス, 洗面化粧台, TVインターホン, デザイナーズ, エレベーター, 外壁タイル張り, 宅配BOX		
入居諸条件	ペット可, 事務所不可, 二人入居可		
損害保険	要 22,000円(2年)		
保証会社	必須 保証会社必須~50%(最低保証料5万円)		
備考	<ul style="list-style-type: none"> ■入居中サポート/21450円 ■抗菌代/17600円 ■事務手数料/11000円 ■保証会社必須~50%(最低保証料5万円) ■保険/22000円 ■鍵費用/22000円 ■契約期間(2年普借) ※違約金有 ☆AZPの賃料+1万円でスーパーゼロプラン適用★0 ■ペット飼育時条件有 		

新宿本店

新宿区新宿3-21-4新宿ニュータワービル1階
TEL: 03-6279-2032



みずいべや
水商売のお部屋



あずま通り店

新宿区歌舞伎町1-8-3良川ビル2階
TEL: 03-6205-5732

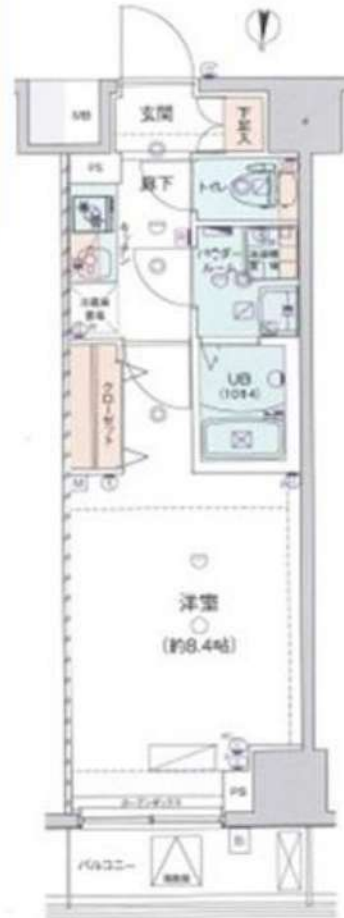
GENOVIA錦糸町Ⅱ skygarden

敷金**0**ヶ月、礼金**0**ヶ月

保証金**1**ヶ月 ※契約時全額償却

JR総武線

「錦糸町」徒歩**10**分



物件名称	GENOVIA錦糸町Ⅱ skygarden 406号室				
間取	1K				
実賃条件	賃料	103,000			円/月
	共益費	12,000円/月			
	敷金	無	礼金	無	保証金 1ヶ月
入居時期	入居中・2/28退去	2025年4月上旬入居可能			

物件所在	東京都墨田区石原4-16-5			
交通	JR総武線	錦糸町	駅徒歩	10分
	東京外口半蔵門線	錦糸町	駅徒歩	10分
建物	構造・規模	鉄筋コンクリート造 地上7階建	所在階	4階
	専有面積	25.81	m ²	方位 間取参照
竣工年月	2020年3月			
契約期間	普通賃貸借 2年(更新可)			
更新料	新賃料1ヶ月分	更新事務手数料	新賃料0.275ヶ月分(税込)	
解約予告	2ヶ月前			
解約違約	有 1年未満の解約時総賃料1ヶ月分相当額			
実賃保証 契約条件	区分	必須 クレディセゾン、ルームバンクインシュア、他		
	条件	初回保証料:家賃総額の50%、年間保証料:10,000円 ※審査状況により内容変更となる場合がございます		
保証	貸主指定保険に加入	2年	20,000円	
競売換算費用	25,300円(税込)			
その他 初期費用	契約事務手数料:5,500円(税込)			
	24時間緊急サポート料:2年 16,500円(税込)※必須			
退去時費用 (退去時精算)	ルームクリーニング費用:46,200円(税込)※㎡により金額変更となる場合がございます 設備標準清掃料:1台につき11,000円(税込)			
備考	管理:巡回 SOHO不可 事務所不可 楽器不可			

※図面と現況が異なる場合、現況優先といたします。

駐車場	有り ※空き要確認	設備	オートロック、TVモニター付きインターホン、メールボックス、宅配ボックス、防犯カメラ、エレベーター、クローゼット、エアコン、敷地内ゴミ置き場、浴室乾燥機、シューズボックス、フローリング、システムキッチン、2口ガスコンロ、独立洗面台、シャワートイレ、室内洗濯機置場
バイク置場	有り ※空き要確認		
駐輪場	有り ※空き要確認		
共有部管理会社	(株)グッドコム TEL03-5338-0160	利用の制限など	-

※上記共有設備は空室状況が変わることがあります。最新の空室状況等は共有部管理会社へお問合せください。

新宿本店 新宿区新宿3-21-4新宿ニューワールド1階
TEL: 03-6279-2032

みずや
水商売のお部屋

あずま通り店 新宿区歌舞伎町1-8-3良川ビル2階
TEL: 03-6205-5732

貸マンション

錦糸町駅

ジェノヴィア錦糸町スカイガーデン 301

間取り
1K

専有面積
25.35㎡

築年月
2019年12月



定期借家

チェックポイント！

主要採光面：北向き、事務所使用不可、楽器不可、ペット相談、二人入居可、分譲タイプ、角部屋、B・T別、浴室乾燥機、トイレ、温水洗浄便座、洗面所独立、ガスコンロ可、2口コンロ、システムキッチン、収納スペース、クローゼット、家具付き、家電付、室内洗濯機置場、洗濯機置場、給湯、都市ガス、フローリング、都市ガス給湯、エアコン、インターネット対応、インターネット使用料無料、オートロック、モニタ付オートロック、モニタ付インターホン、エレベーター、宅配BOX



物件種目	貸マンション
最寄駅	錦糸町
間取タイプ	1K
賃貸条件	賃料 125,000円 礼金1ヶ月 敷金なし 保証金なし

物件所在地	東京都墨田区緑4丁目20-7		
交通	J R 総武・中央緩行線 錦糸町 徒歩9分		
建物	建物名	ジェノヴィア錦糸町スカイガーデン 301	
	構造・規模	R C 10階建/3階部分	
使用部分積	使用部分積	25.35㎡	
	間取内訳		
築年月	2019年12月	契約期間	2年
管理費等	11,000円/月 共益費なし 雑費なし		
駐車場			
現況	居住中 2025年02月05日退去予定	入居可能時期	2025年2月中旬予定
設備	B・T別、浴室乾燥機、トイレ、温水洗浄便座、洗面所、洗面所独立、ガスコンロ可、2口コンロ、システムキッチン、収納スペース、クローゼット、家具付き、家電付、室内洗濯機置場、洗濯機置場、給湯、都市ガス、フローリング、都市ガス給湯、エアコン、インターネット対応、インターネット使用料無料、オー...		
保険等	要		
備考	<small>■建文換代33,000円 ■退去時クリーニングコート代35,000円 ■事務手数料22,000円 ■退去時借手手数料3,500円 (最終決済時) ■リペアアップ2,200円/月 ■S B 1少額短期借入800円/月 ■指定賃貸保証加入 (保証料1.0%) ■送料等別注送料330円/月 ■家具家電撤去費用38,500円 (家具家電無し契約を希望の場合) ■引越期間約2ヶ月 (1年未満) ■モビリティ1.1 (50GB) 付 ■自治・区市町村による条例及びそれに伴う定章等は一切なし ■法人で保証会社加入の場合、税金は分月 ■ペット可 (小型犬または猫1匹) ■ペット飼育料毎月1万円追加 (退去時全額返却) ■海外滞在相談可能条件先行契約となります。 ■事務所・SOHO利用禁止 ■費用項目の方：CTN加入費 (海外滞泊OK) 初期保証料：送料追加10.0% 月次手数料2,330円 (税込) ■プレミアムシリーズ 事務手数料：22,000円 退去時借手手数料：3,500円 室内滞泊費用：55,000円/月 リペアアップ：2,200円/月 S B 1少額短期借入：800円/月 保証料：敷料11ヶ月 借手保証加入定額保証料：保証料10.0% 手数料：20,000円/年 建文換代等：有 33,000円/年 利用駅1：東京メトロ半蔵門線南町筋徒歩9分 利用駅2：東武根岸線 菊川 徒歩11分</small>		

新宿本店 新宿区新宿3-21-4新宿ニュータワービル1階
TEL: 03-6279-2032



みずべや
水商売のお部屋



あずま通り店 新宿区歌舞伎町1-8-3良川ビル2階
TEL: 03-6205-5732

貸マンション

小村井駅

ARCOBALENO OSHIAGE EAST(アルコバレーノオシアゲイ
ースト) 0302

間取り
1LDK

専有面積
42.50㎡

築年月
2020年01月



チェックポイント!

バイク置場有、駐輪場有、主要採光面：南向き、事務所使用不可、楽器不可、ペット相談、高齢者相談、外観タイル張り、常時ゴミ出し可能、分譲タイプ24時間換気システム、1T重畳対応物件、B・T別シャワー、追焚機能浴室暖房、浴室乾燥機、トイレ、温水洗浄便座、洗面台、洗面所独立、ガスコンロ付、3口以上コンロ、システムキッチン、収納スペース、クローゼット、シューズボックス、人感センサー付照明、室内洗濯機置場、洗濯機置場、給湯都市ガス、フローリング、全居室フローリング、冷暖房、床暖房、エアコン、CS、B、S端子インターネット対応、インターネット使用料無料、オートロック、モニター付オートロック、モニター付インターホン、防犯カメラ、バルコニー、エレベーター...



物件種目	貸マンション
最寄駅	小村井
間取タイプ	1LDK
賃貸条件	賃料 135,000円
	礼金 0.5ヶ月 敷金 なし 保証金 なし

物件所在地	東京都墨田区立花5丁目 9番7号		
交通	東武亀戸線 小村井 徒歩8分		
建物	建物名	ARCOBALENO OSHIAGE EAST(アルコバレーノオシアゲイースト) 0302	
	構造・規模	RC 5階建/3階部分	
	使用部分積	42.50㎡	
	間取内訳	洋室6畳/LDK11.2畳	
築年月	2020年01月	契約期間	2年
管理費等	20,000円/月 共益費なし 雑費なし		
駐車場			
現況	居住中	入居可能時期	2025年2月下旬予定
設備	B・T別、シャワー、追焚機能浴室暖房、浴室乾燥機、トイレ、温水洗浄便座、洗面台、洗面所独立、ガスコンロ付、3口以上コンロ、システムキッチン、収納スペース、クローゼット、シューズボックス、人感センサー付照明、室内洗濯機置場、洗濯機置場、給湯、都市ガス、フローリング、全居室フローリング、...		
保険等	要 2年20,000円		
備考	諸条件に関しては、お問い合わせください。保証会社加入の事 ※保証会社利用しない場合敷金2ヶ月※ペット飼育時敷金+1ヶ月 文書事務手数料(税込)：5,500円 鍵交換費用(税込)：27,500円 ステージ安心サポート：19,800円 振替事務手数料(税込)：330円/月 更新料：新賃料1ヶ月 クレジット決済：初期費用可 利用駅1：京成押上線 京成曳舟 徒歩14分 利用駅2：東武伊勢崎・大師線 曳舟 徒歩21分		

新宿本店 新宿区新宿3-21-4新宿ニュータワービル1階
TEL：03-6279-2032



みずべや
水商売のお部屋



あずま通り店 新宿区歌舞伎町1-8-3良川ビル2階
TEL：03-6205-5732