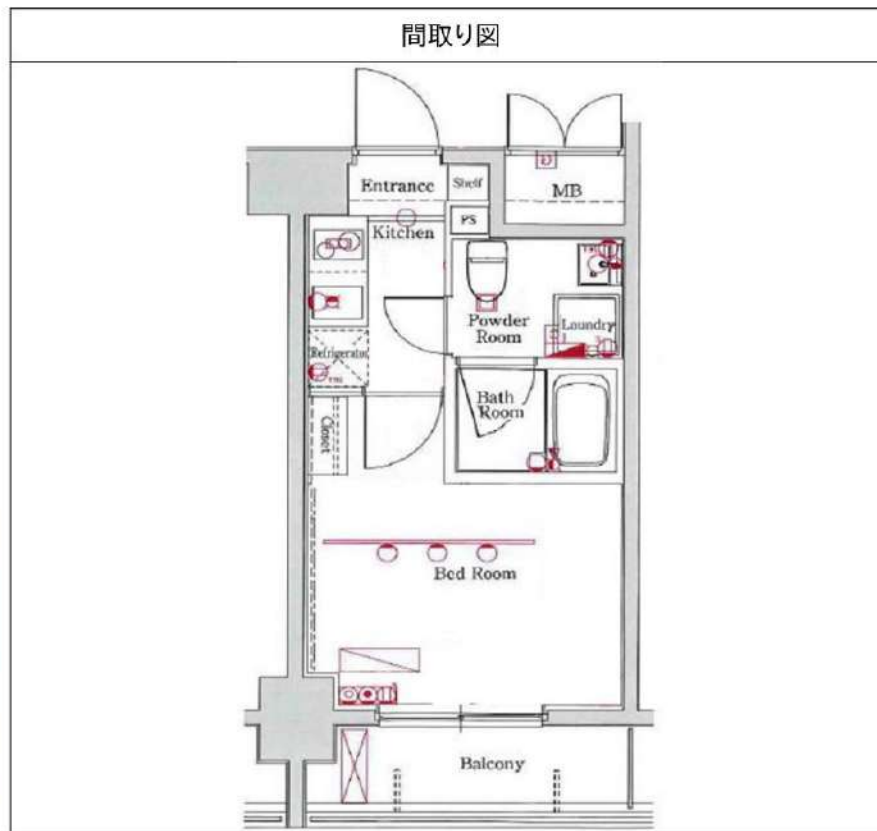


エクセリア川崎 902

物件種別	間取り	賃料	管理費等
マンション	1K	80,000円	15,000円

【インターネット無料!※BB4U】ペット可 高級分譲賃貸マンション

【インターネット無料!※BB4U】ペット可 高級分譲賃貸マンション



敷金/保証金	0円	礼金/権利金	80,000円
敷引/償却金	0円	更新料	1.5ヶ月(新賃料)
更新事務手数料			
その他費用			
物件所在地	神奈川県川崎市川崎区小川町13-5		
交通	京浜東北線 川崎駅 徒歩6分 京急本線 京急川崎駅 徒歩8分 南武線 八丁畷駅 徒歩11分		
間取り詳細			
構造	鉄筋コンクリート 9階 / 11階建		
面積	19.64㎡	向き	南西
築年月	2008年1月	契約期間	普通借家契約 2年
退去日		入居時期	即入居
駐車場	駐輪場		
設備	浴室乾燥、ガス給湯、バス・トイレ別、CS、シャワー、2口コンロ、ガスキッチン、温水洗浄便座、エアコン、洗面所独立、室内洗濯機置場、押入、BS、CATV、シューズボックス、モニターオートロック、洗面化粧台、ネット使用料不要、フローリング、トイレ有、ガスコンロ、ユニットバス、ガスコンロ設置済、バス有、システムキッチン、TVインターホン、デザイナーズ、エレベーター、外壁タイル張り、宅配BOX		
入居諸条件	ペット可、事務所不可、二人入居可		
損害保険	要 21,000円(2年)		
保証会社	可 保証会社必須/～50%		
備考	■入居中サポート/21450円 ■抗菌代/17600円 ■事務手数料/11000円 ■保証会社必須/～50% ■保険/21000円 ■鍵費用/22000円 ■契約期間(2年普借) ※違約金有☆AZPの賃料+1万円でスーパーゼロプラン適用★0 ■ペット飼育時条件有		

※図面と異なる場合は現況を優先となります。

新宿本店 新宿区新宿3-21-4新宿ニュータワービル1階
TEL: 03-6279-2032



みずべや
水商売のお部屋



あずま通り店 新宿区歌舞伎町1-8-3良川ビル2階
TEL: 03-6205-5732

ラフィスタ川崎 II 804

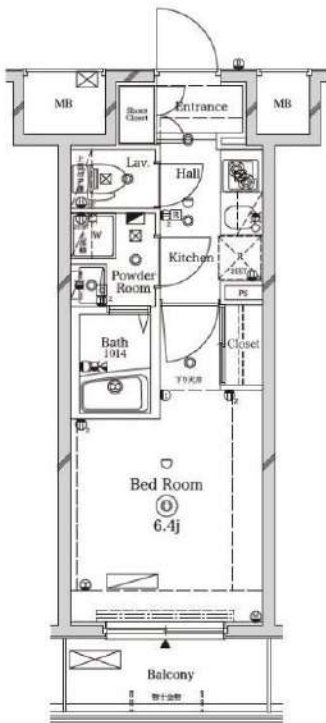
物件種別	間取り	賃料	管理費等
マンション	1K	83,000円	15,000円

【Wi-Fiインターネット無料!※シーファイブ】浴室乾燥機、独立洗面台付!ペット可 高級分譲賃貸マンション♪

【Wi-Fiインターネット無料!※シーファイブ】浴室乾燥機、独立洗面台付!ペット可 高級分譲賃貸マンション♪

外観

その他

間取り図


※図面と異なる場合は現況を優先となります。

敷金/保証金	83,000円	礼金/権利金	83,000円
敷引/償却金	83,000円	更新料	1.5ヶ月(新賃料)
更新事務手数料			
その他費用			
物件所在地	神奈川県川崎市川崎区堀之内町9-5		
交通	京浜東北線 川崎駅 徒歩10分 京急本線 京急川崎駅 徒歩7分 東海道本線(東日本) 川崎駅 徒歩10分		
間取り詳細	洋室 6.4畳		
構造	鉄筋コンクリート 8階 / 11階建		
面積	22.54㎡	向き	南西
築年月	2015年6月	契約期間	普通借家契約 2年
退去日		入居時期	2025年3月4日
駐車場	駐輪場 バイク置き場		
設備	2口コンロ、BS、CS、TVインターホン、インターホン、エアコン、オートロック、ガスキッチン、ガスコンロ、ガス給湯、クローゼット、システムキッチン、シャワー、シューズボックス、テレビ、トイレ有、バス・トイレ別、バス有、フローリング、モニターオートロック、ユニットバス、温水洗浄便座、室内洗濯機置場、収納有、洗面化粧台、洗面所独立、洗面台、浴室乾燥、デザイナーズ、エレベーター、外壁タイル張り、宅配BOX		
入居諸条件	ペット可、事務所不可、二人入居可		
損害保険	要 23,000円(2年)		
保証会社	可 保証会社必須/～50%		
備考	■入居中サポート/21450円 ■抗菌代/17600円 ■事務手数料/11000円 ■保証会社必須/～50% ■保険/23000円 ■鍵費用/22000円 ■契約期間(2年普借)※違約金有☆AZPの賃料+1万円でスーパーゼロプラン適用★0 ■ペット飼育時条件有		

新宿本店 新宿区新宿3-21-4新宿ニュータウンビル1階
TEL: 03-6279-2032



みずいべや
水商売のお部屋



あずま通り店 新宿区歌舞伎町1-8-3良川ビル2階
TEL: 03-6205-5732

プレール・ドゥーク川崎大師

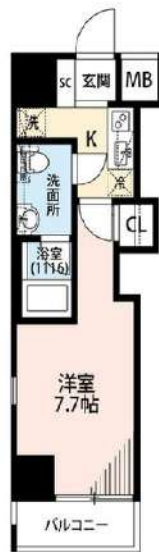
住み替え応援システムRe・Room
家賃でポイントがたまる！
住み替えで使ってお得！

安心管理システム24時間管理
学生・女性にオススメ

☆ 洋室約7.7帖・角部屋 ☆

☆ 浴室乾燥機・独立洗面台あり ☆

BBM-NET(インターネット月額基本使用料無料)



新生活応援
家具家電リース

配送料無料 | 設置無料 | 撤去無料

新生活をはじめるのに初期費用が削減できる

	家具 4点セット	家具・家電 10点セット
家具	月額 5,500円	月額 9,900円
家電	月額 4,400円	月額 8,800円

※ 図面と現況が異なる場合には現況を優先とします。

ACCESS

京急大師線 川崎大師駅 徒歩9分

601号室
賃料 84,000円
管理費 8,000円
敷金 0ヶ月 礼金 1ヶ月

OUTLINE

間取り	1K	タイプ	専有面積	25.62㎡
入居日	応相談	内見	可(現地対応)	
「木下の賃貸」友の会費 1,980円(税込)/月額				
所在地	神奈川県川崎市川崎区藤崎3-8-8			
構造	R.C造	規模	6階建6階	
竣工日	2018年5月	総戸数	45戸	
駐輪場	有り	空き	要確認	
駐車場	—	空き	—	
駐車場賃料	—	駐車場礼金及び仲介手数料	—	
ペット飼育	相談	ペット飼育の場合の敷金	敷金+2か月	
方位	東	ガス	都市ガス	
建物管理会社	株式会社キノシタコミュニティ			

LEASE CONDITION

契約期間	2年	更新料	新賃料 1.25ヶ月
解約予告	1ヶ月前に文書で当社宛に通知		
鍵交換代	27,500円(税込)	消毒代	26,400円(税込)
定額ルームクリーニング代	63,800円(税込)		

EQUIPMENT

オートロック	○	洗濯機置場	○	バルコニー	○
エレベーター	○	浴室乾燥機	○	CATV	○
TVモニター付きインターホン	○	洗濯機能付暖房便座	○	BSアンテナ	○
宅配ボックス	○	追い焚き	○	CSアンテナ	○
ガスコンロ	○	居室床材フローリング	○	カーシェアリング	○
IHクッキングヒーター	○	エアコン	○		
独立洗面台	○	浄化槽	○		

※保証会社利用必須です。木下グループをご利用の場合、初回保証料80%と月額550円(税込)の利用手数料、また2年毎に20,000円の継続保証委託料が必要です。※CATV、インターネット等対応物件の場合、利用時は別途契約、費用がかかります。※契約時に定額ルームクリーニング代として63,800円(税込)～(お部屋の広さにより異なります)です。※BBM-NET対応物件の場合、月額基本使用料は無料ですが、オプションサービスには別途費用がかかります。※入居者補償制度あり※契約時に除菌消毒代が発生致します。※木下の賃貸友の会加入必須。月額1,980(税込)円～/法人プラン月額990円(住まいのトラブル緊急サポートのみ)※12ヶ月未満の解約時、賃料1ヵ月分の違約金が御座います。

備考

新宿本店 新宿区新宿3-21-4新宿ニュータワービル1階
TEL: 03-6279-2032



みずべや
水商売のお部屋



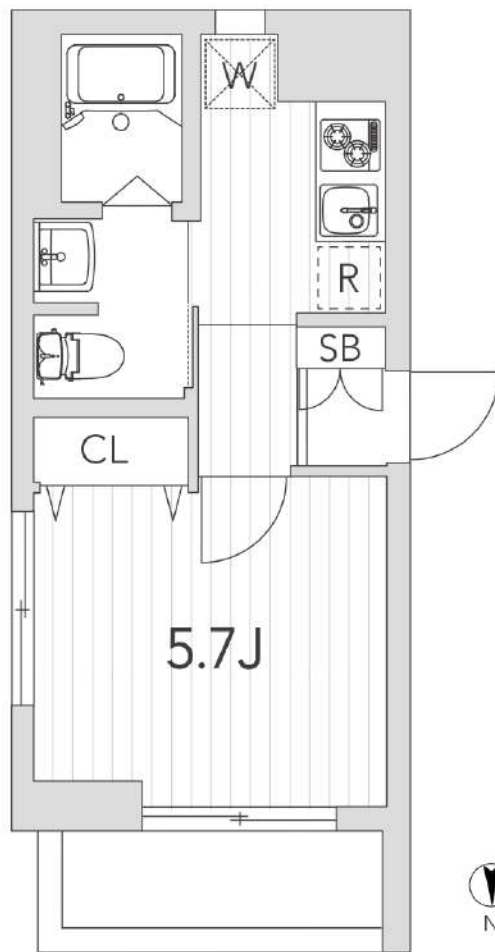
あずま通り店 新宿区歌舞伎町1-8-3長川ビル2階
TEL: 03-6205-5732

Wisteria MOTOSUMIYOSHI

ウイステリア元住吉

東急東横線・目黒線

「元住吉」駅 徒歩 9 分



No.	専有面積	賃料	共益費
101	21.73㎡	85,000円	3,000円

物件概要

- 所在地：〒211-0034 神奈川県川崎市中原区井田中ノ町32-1
- 構造：軽量鉄骨
- 規模：地上3階建て
- 物件種別：アパート
- 竣工：2017年2月
- 契約期間：2年
- 敷金：1ヶ月/礼金：1ヶ月
- 更新料：新賃料の1ヶ月
- 更新事務手数料：新賃料の0.275ヶ月（税込）
- 保証会社：エルサポート加入必須
初回保証料/総賃料の50%
年間保証料/12,000円
- 家財保険：あすか少額短期保険 18,000円(2年毎)
- 鍵交換代：24,200円（税込）

- 退去時費用
 - ・室内クリーニング費用：39,600円(税込)より
 - ・エアコンクリーニング費用：1台13,200円(税込)より
- ※機種により要見積もり

設備・仕様

- オートロック
- システムキッチン
- シューズBOX
- ゴミストッカー (ガス2口)
- モニター付きインターホン
- 宅配BOX
- エアコン
- NTT光 (別途契約)
- ダブルロック
- バルコニー
- BS/CS (別途契約)
- 浴室乾燥機
- クローゼット
- ※駐輪スペース満車
- 温水洗浄便座
- 防犯シャッター

※税法の改正により消費税等の税率が変動した場合には改正以降における消費税相当額は変動後の税率により計算致します。※間取りの帖数、形状等が現状と異なる場合は、現状が優先となる事をご了承願います。※お申し込み後、審査の結果お断りする場合がございます。



防犯シャッター付き!!

新宿本店 新宿区新宿3-21-4新宿ニュータワービル1階
TEL: 03-6279-2032



みずあべや
水商売のお部屋



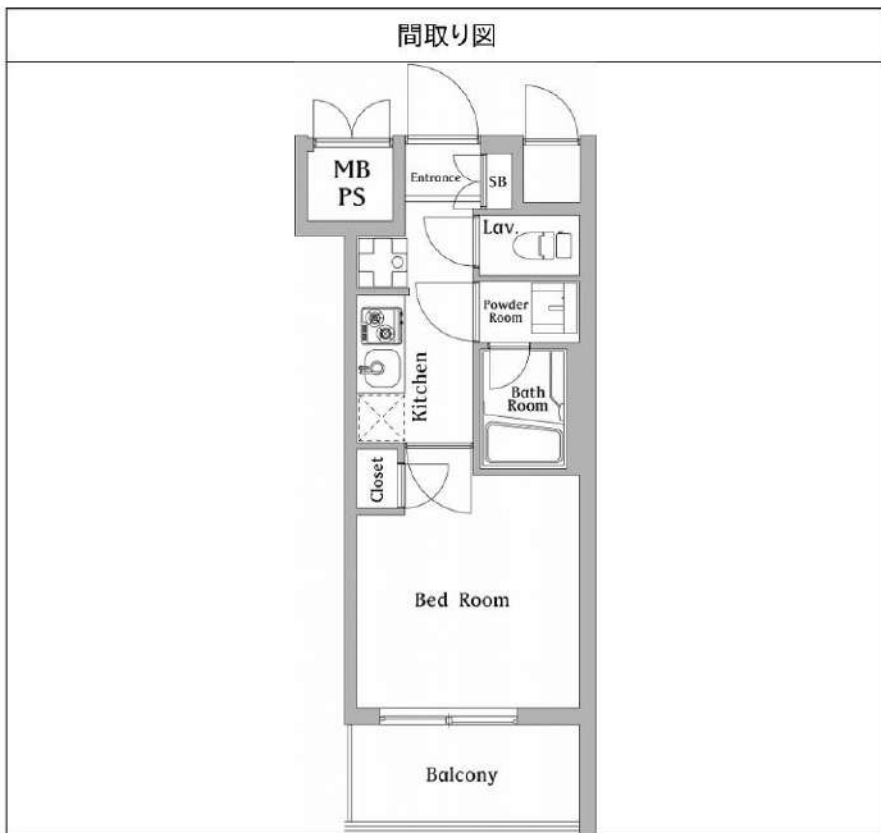
あずま通り店 新宿区歌舞伎町1-8-3良川ビル2階
TEL: 03-6205-5732

ハーモニーレジデンス川崎#002 1403

物件種別	間取り	賃料	管理費等
マンション	1K	87,500円	15,000円

セキュリティも室内設備も充実 ペット可 高級分譲賃貸マンション♪

セキュリティも室内設備も充実 ペット可 高級分譲賃貸マンション♪



※図面と異なる場合は現況を優先となります。

敷金/保証金	87,500円	礼金/権利金	87,500円
敷引/償却金	87,500円	更新料	1.5ヶ月(新賃料)
更新事務手数料			
その他費用			
物件所在地	神奈川県川崎市川崎区南町22-1		
交通	京浜東北線 川崎駅 徒歩10分 京急本線 京急川崎駅 徒歩14分 南武線 八丁畷駅 徒歩9分		
間取り詳細			
構造	鉄筋コンクリート 14階 / 14階建		
面積	20.61㎡	向き	北東
築年月	2016年10月	契約期間	普通借家契約 2年
退去日		入居時期	2025年4月2日
駐車場	駐輪場 バイク置き場		
設備	浴室乾燥, IHクッキングヒーター, オール電化, 電気給湯, バス・トイレ別, CS, シャワー, 2口コンロ, 温水洗浄便座, エアコン, 室内洗濯機置場, 押入, BS, モニタ付オートロック, シューズボックス, クローゼット, フローリング, トイレ有, ユニットバス, バス有, システムキッチン, 洗面化粧台, TVインターホン, デザイナーズ, エレベーター, 外壁タイル張り, 宅配BOX		
入居諸条件	ペット可, 事務所不可, 二人入居可		
損害保険	要 23,000円(2年)		
保証会社	可 保証会社必須/～50%		
備考	■入居中サポート/21450円 ■抗菌代/17600円 ■事務手数料/11000円 ■保証会社必須/～50% ■保険/23000円 ■鍵費用/22000円 ■契約期間(2年普借) ※違約金有☆AZPの賃料+1万円でスーパーゼロプラン適用★0 ■ペット飼育時条件有		

新宿本店 新宿区新宿3-21-4新宿ニュータワービル1階
TEL: 03-6279-2032



みずべや
水商売のお部屋



あずま通り店 新宿区歌舞伎町1-8-3良川ビル2階
TEL: 03-6205-5732

物件種目	[住居用] マンション		
物件名	クラリッサ川崎ブルーノ		
号室名	405 (4階部分)		
所在地	〒212-0011 神奈川県川崎市幸区幸町1丁目780-2		
交通	東海道線「川崎」徒歩4分 南武線「川崎」徒歩4分		
建築構造	鉄筋コンクリート造 地上11階 総戸数58戸		
間取タイプ	スタジオタイプ[洋8]		
専有面積	20.65㎡	開口部方位	南
築年	2019年09月		

現況/入居時期	退去予定(1/25) / 2025年2月中旬		
賃料	88,000 円		
共益費・管理費	9,000円		
敷金	1ヶ月		
礼金	1ヶ月		
保証金	償却・敷引	1ヶ月	
更新料	新賃料の1ヶ月		
契約期間	2年間		
町内会費			
駐車場	なし		

備考

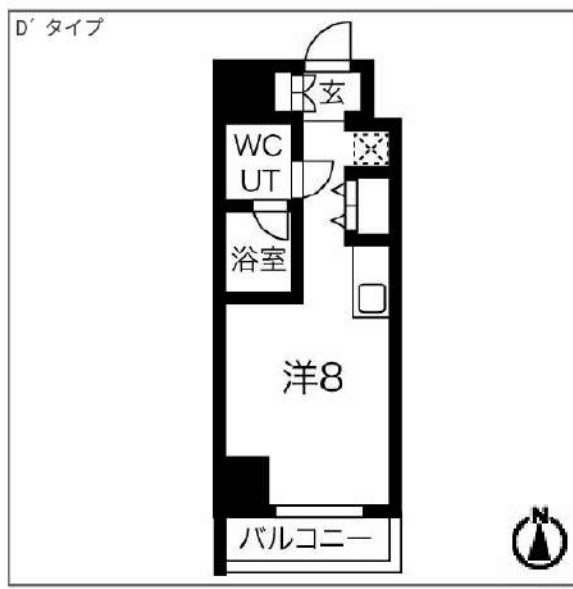
★オートロック用「置き配」利用可能物件です
 建物管理会社(共用部): Li feStyle株式会社
 03-6858-4127
 ペット飼育可能(但し、要飼育細則遵守。要 敷金2ヶ月(償却)
 インターネット無料(LS W-Fi SYSTEM・防犯センサー・プッシュプル玄関ド
 ア・防犯サムターン・防犯ドアスコープ・NURC光※別途戸別加入契約で利用
 可
 バルコニー面積: 2.95㎡

設備

【キッチン】 給湯器(都市ガス)・ガスコンロ(2口) 【水廻り】 風呂・
 トイレ(水洗)・洗面台(独立)・浴室乾燥機・シャワートイレ・洗髪洗面
 化粧台・バス・トイレ別・洗濯機置場(室内) 【冷暖房】 エアコン 【収納
 】 シューズボックス 【放送・通信】 BS・CS・ケーブルTV・インター
 ネット対応・ネット使用料不要・W-Fi 【セキュリティ】 オートロック・宅
 配BOX・防犯カメラ・インターホン(カメラ付き) 【その他】 専用ごみ置
 場・エレベーター・電気・ガス(都市ガス)・水道(公営)・排水(公下水)
 ・バルコニー/ベランダ・24時間換気システム

条件

【条件】 ペット相談(小型犬、猫可)・外国人契約可能・単身者限定・保証
 会社利用必須



※ この資料は物件の概略紹介資料になります。写真、間取図面、設備、概要などが現況と異なる場合は現況優先となります。

特記事項:
 webサービス広告掲載[許可]・チラシ、雑誌等掲載広告[許可]・保証会社:保証会社利用必須 初回40% 次年度1万円〜 申込によって異なりますのでご確認下
 さい。・保険:保険要加入 火災保険 2年契約 20,000円・24時間サポート(2年毎):16,500円(税込/契約時)・消臭抗菌費:16,500円(税込/契約時)・更新事務
 手数料:11,000円(税込/更新時)・カギ交換費用:29,700円(税込/契約時)・契約事務手数料:11,000円(税込/契約時)・エアコンクリーニング費用:16,500
 円(税込/退去時)1台あたり
 ※現況優先
 ※個人の転貸禁止
 ※短期解約違約金有(6ヶ月以内解約時賃料管理費の2ヶ月分、1年以内解約時賃料管理費の1ヶ月分)
 ※敷金退去時償却※ペット飼育相談可(要相談・敷1積み増しかつ償却)
 ※空き予定物件はすべて先行契約のご案内となります。先行申込は受け付けておりません。

業務情報

新宿本店 新宿区新宿3-21-4新宿ニュータウンビル1階 TEL: 03-6279-2032
みずべや 水商売のお部屋
あずま通り店 新宿区歌舞伎町1-8-3良川ビル2階 TEL: 03-6205-5732

ラフィスタ川崎VI 1001

物件種別	間取り	賃料	管理費等
マンション	2K	109,000円	15,000円

【Wi-Fiインターネット無料!※エヌイーシステム】ペット可 築浅高級賃貸マンション 人気の角部屋

【Wi-Fiインターネット無料!※エヌイーシステム】ペット可 築浅高級賃貸マンション 人気の角部屋

外観

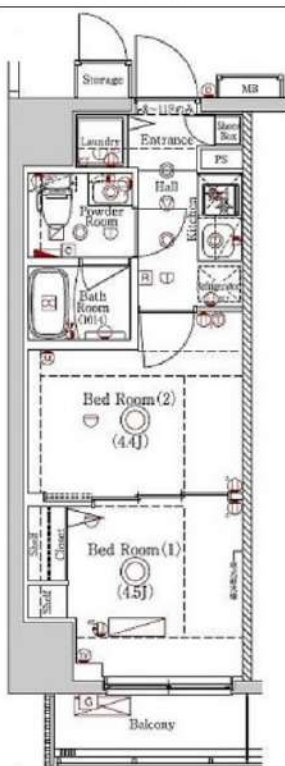


その他



※図面と異なる場合は現況を優先となります。

間取り図



敷金/保証金	109,000円	礼金/権利金	109,000円
敷引/償却金	109,000円	更新料	1.5ヶ月(新賃料)
更新事務手数料			
その他費用			
物件所在地	神奈川県川崎市川崎区日進町26-1		
交通	京急本線 八丁磯駅 徒歩3分 京浜東北線 川崎駅 徒歩13分 南武線 川崎新町駅 徒歩11分		
間取り詳細	洋室 4.4畳		
構造	鉄筋コンクリート 10階 / 11階建		
面積	25.29㎡	向き	北東
築年月	2019年6月	契約期間	普通借家契約 2年
退去日		入居時期	2025年3月10日
駐車場	駐輪場 バイク置き場		
設備	浴室乾燥, 24時間換気システム, ガス給湯, バストイレ別, CS, 押入, 2口コンロ, ガスキッチン, 温水洗浄便座, エアコン, 室内洗濯機置場, シャワー, BS, 人感照明センサー, モニタ付オートロック, 洗面化粧台, ネット使用料不要, クローゼット, フローリング, システムキッチン, トイレ有, ガスコンロ, ユニットバス, ガスコンロ設置済, バス有, シューズボックス, TVインターホン, デザイナーズ, エレベーター, 外壁タイル張り, 風除室, 宅配BOX		
入居諸条件	ペット可, 事務所不可, 二人入居可		
損害保険	要 23,000円(2年)		
保証会社	可 保証会社必須/～50%		
備考	■入居中サポート/21450円 ■抗菌代/17600円 ■事務手数料/11000円 ■保証会社必須/～50% ■保険/23000円 ■鍵費用/22000円 ■契約期間(2年普借)※違約金有☆AZPの賃料+1万円でスーパーゼロプラン適用★0 ■ペット飼育時条件有		

新宿本店 新宿区新宿3-21-4新宿ニュータワービル1階
TEL: 03-6279-2032



みずべや
水商売のお部屋



あずま通り店 新宿区歌舞伎町1-8-3良川ビル2階
TEL: 03-6205-5732