

物件名：ARTESSIMO FONTE 802号室

アルテシモ フォンテ

☆敷金0・礼金2・保証金0☆



※写真はモデルルーム・別部屋の参考となります。
※図面と現況が異なる場合は現況を優先させていただきます。

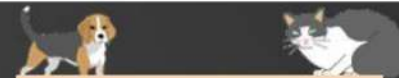
| | | | |
|-------|---|-------|---|
| 利用の制限 | 事務所・SOHO相談不可/店舗不可/法人転貸・社宅代行相談可/法人契約相談可(法人契約の場合、敷金1ヶ月積み増し、その他社宅規定相談可)/ペット飼育可(小型犬・猫どちらか1匹まで、敷金1ヶ月積み増し・償却1ヶ月)/楽器使用不可/民泊不可/2人入居可/外国籍相談可/海外審査相談可 | | |
| 駐車場 | 有/月額25,000円(税込)(長4200・幅2200)※共有部分管理会社へご確認ください | 専有部設備 | 20ガスコンロ/フローリング/バス・トイレ別/浴室乾燥機/温水洗浄便座/エアコン1台/室内洗濯機置場/TVモニター付インターホン/クローゼット/窓ガラス用防犯フィルム |
| バイク置場 | 有/月額1500円(税込)または3,000円(税込)の区画※共有部分管理会社へご確認ください | 共用部設備 | 防犯カメラ付きEV/オートロック/宅配ボックス |
| 駐輪場 | 敷地内有/1台無料※共有部分管理会社へご確認ください | 回線設備 | 地上デジタル/インターネット詳細は左記へお問い合わせください(つなぐコミュニケーションズTEL:0120-359-842) |
| 共用部分 | レーベンコミュニティ TEL:0120-583-660 | 公共設備 | 電気:東京電力 ガス:都市ガス 水道:公営 排水:公共下水 |

| | |
|------------------------------|--|
| アクセス | 半蔵門線・浅草線「押上」駅8分 |
| | 東武伊勢崎線「業平橋」駅10分 自転車で錦糸町まで8分!!浅草まで5分 |
| 《賃料》 | |
| 79,800円 | |
| ◆ 管理費 : | 10,000円 |
| 《費用》 | |
| ◆ 敷金 : | 0ヶ月(法人契約1ヶ月) |
| ◇ 礼金 : | 2ヶ月 |
| ◆ 保証金 : | 0ヶ月 |
| 《物件概要》 | |
| ◆ 所在地 : | 〒131-0033 墨田区向島2-12-8 |
| ◇ 構造 : | 鉄筋コンクリート造 |
| ◆ 階数 : | 12階建 8階部分 |
| ◇ 築年数 : | 2008年5月 |
| ◆ 間取り : | 1K (21.89㎡)Aタイプ |
| ◇ 契約期間 : | 普通借家 2年間 |
| ◆ 更新料 : | 新賃料1ヶ月・ |
| ◇ 更新手数料 : | 11,000円(税込) |
| ◆ 退去日 : | 2025年2月28日予定 |
| ◇ 入居可能日 : | 2025年3月中旬予定 |
| ◆ 解約予告 : | 2ヶ月前 |
| 《保証会社》※利用必須 | |
| ◆ 全保連 : | 賃料等総額の50%~(1年毎15,000円) |
| ◇ ルームバンクインシア : | 賃料等総額の80%~(月々1,500円) |
| ※別途口座引き落とし手数料330円(税込) | |
| 《備考・その他諸費用(必須)》 | |
| ◆ 契約事務手数料: | 5,500円(税込)(契約時) |
| ◇ 鍵は1本渡し | |
| ※ 複製する場合1本3,300円(税込) | |
| ◆ 退去前のお部屋は先行契約 | |
| ◇ 短期解約違約金有: | 1年半未満賃料の1ヶ月分 |
| ◆ インターネット使用料: | 月々2,800円※必須 |
| ◇ 火災保険+24時間サポート(登録料無料) | |
| ウェアインテあんしんサポートクラブ月々1,700円※必須 | |
| 《退去時費用(必須)》※契約時は不要 | |
| ◆ クリーニング費用: | 49,500円(税込)~ |
| ◇ 鍵交換費用: | 23,100円(税込) |
| ◆ 退去時の洗濯機費用: | 14,500円(税込)/1台 |

新宿本店 新宿区新宿3-21-4新宿ニュータウンビル1階 TEL:03-6279-2032

みずべや 水商売のお部屋

あずま通り店 新宿区歌舞伎町1-8-3良川ビル2階 TEL:03-6205-5732



ペット飼育可能
 小型犬・猫いすれか1匹
 ※飼育時は敷金プラス1ヶ月（預かり）
 退去時：消臭費・建具清掃費49,500円（税込）
 借主様負担となります。

※ライオンに関して※申込自由※
 ※猫飼育はライオンライオンライオン敷金プラス1ヶ月に
 事前にご案内をお願いします！※別途費用あり

■物件概要

- 名称 / アイルカナーレ向島
- 所在地 / 東京都墨田区堤通1丁目6番4号
- 構造 / 鉄筋コンクリート造 地上8階建
- 竣工 / 2021年9月
- 交通 / 東武スカイツリーライン『東向島』駅徒歩10分

■賃貸条件

- 礼金 / 1ヶ月
- 敷金 / 0ヶ月
- 更新料 / 新賃料1.5ヶ月分
- 火災保険 / 18,000円
- 条件 / 文書事務手数料 5,500円(税込)
 鍵交換費用 27,500円(税込)
 振替事務手数料 330円(税込) /月
 短期解約違約金有り(1年未満1ヶ月)
 ステージ安心サポート24 19,800円(税込)
- その他 / 保証会社加入のこと
 保証人不要プランご相談可能
 初回保証料：毎月支払額の50%
 ※学生プラン有り：初回保証料 10,000円～
 月額保証料 700円
 ※保証会社利用しない場合は、敷金2ヶ月
 ※別途留学生プラン有（連帯保証人不要）

～ご利用保証会社～

エポスROOM ID・ルームバンクインシュア
 ★留学生プラン 初回：毎月支払い合計額の100～120%*
 （最低保証料 50,000円）
 ※初回 120%の場合、we chat pay/銀聯カードでの決済可
 月額保証料 700円
 ※別途、賃料+管理費の2%の手数料がかかります。
 外国人サポートプラン利用料 10,800円/年（初年度より）
 ※初期費用のお支払いにクレジットカード決済をご利用可
 ※法人様契約の際の諸条件は別途お問い合わせください



決済可能です！
 ※詳細は要問い合わせ※

※参考写真

～設備～

- *TVモニター付オートロック
- *エレベーター1基
- *エアコン1基
- *BS/CSアンテナ
- *2口ガスシステムキッチン
- *インターネット無料（C-Five）
- *温水洗浄機能付便座
- *他回線不可
- *浴室換気乾燥暖房機
- *駐輪場無料
- *独立洗面台
- 空き状況・申込方法は要確認
- *室内洗濯防水パン
- *宅配BOX・メールBOX
- *24時間ごみ出し可能(敷地内)

【募集条件】

| 号室 | 賃料 | 間取り | 専有面積 | 現況 |
|------------|---------|-----|--------|----------|
| 303 | 88,000円 | 1K | 25.52㎡ | 2/24退去予定 |
| 管理費 8,000円 | | | | |



図面と現況が異なる場合は、現況優先と致します



※退去時、貸主の指定業者による室内のクリーニング費用(44,000円・税込)・エアコン内部洗浄(14,300円・税込/台)は借主様負担となります。

新宿本店 新宿区新宿3-21-4新宿ニューワークビル1階
 TEL: 03-6279-2032



みずべや
 水商売のお部屋



あずま通り店 新宿区歌舞伎町1-8-3良川ビル2階
 TEL: 03-6205-5732

アルテシモ グランツ

分譲賃貸マンション

東京ソラマチまで徒歩4分☆
東京ミズマチまで徒歩5分☆

| | |
|-----|------------|
| 賃料 | 95,000 |
| 管理費 | 10,000 |
| 礼金 | 1ヶ月 敷金 0ヶ月 |

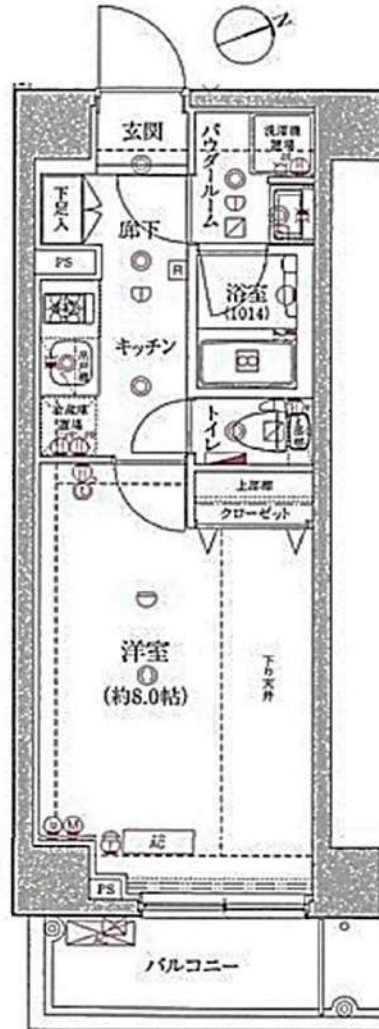
- 所在地 〒131-0033 東京都墨田区向島1-17-9
- 交通・アクセス 東武スカイツリーライン 「とうきょうスカイツリー前」駅まで徒歩4分 都営浅草線「本所吾妻橋」駅まで徒歩6分 都営浅草線「押上」駅まで徒歩9分 東京メトロ半蔵門線「押上」駅まで徒歩9分



●周辺施設●

- ★コンビニ…ファミリーマートまで徒歩5分♪ ローソンまで徒歩4分♪
- ★スーパー…北野エースまで徒歩7分♪ ※営業時間10:00~21:00♪
- まいばすけっとまで徒歩7分♪ ※営業時間7:00~24:00♪

※資料と実際の仕様、設備が異なる場合は現状を優先と致します。アクセントクロス等は退去時の状態により素材・色合い等を変更する場合がございます。



部屋設備

- バスタイレ別
- モニター付インターホン
- 室内洗濯機置場
- 独立洗面化粧台
- 浴室換気乾燥暖房機
- 24時間換気システム
- 温水洗浄暖房便座
- 2ロカシステムキッチン
- エアコン
- 人感センサー付玄関照明
- 下足入れ
- クローゼット
- フローリング
- ダブルディンプル錠

建物設備

- モニター付オートロック
- 防犯カメラ
- 宅配ボックス
- 敷地内ごみ置場
- エレベーター
- BS・110°CS※
- UCOM光 申込不要 LANポートに差込むだけ ※契約必要項目

| | | | |
|------|-----------------|-----------------------------|---------------|
| 号室 | 207号室 | | |
| 間取り | 1K | 専有面積 | 25.20㎡ |
| 竣工 | 2014年5月 | 総戸数 | 47戸 |
| 構造 | 鉄筋コンクリート造 地上8階建 | | |
| 現況 | 入居中 | 退去予定 | 3月23日 |
| 入居時期 | 4月中旬 | 内見予定 | 3月25日より内見開始予定 |
| 建物管理 | 会社名 | 株式会社G&G Community (合入社グループ) | |
| | 連絡先 | 03-5201-3383 | |
| | 駐輪場 | あり | 無料 |
| | バイク置場 | あり | 2,500円/月 |
| 駐車場 | あり | なし | - |

| | | | |
|------|-----------------------------|----|----|
| 契約条件 | 普通賃貸借契約 | 期間 | 2年 |
| 更新料 | 新賃料1ヶ月分+更新時事務手数料11,000円(税込) | | |

| | | | |
|---------------------|--------------------------|---|--|
| 初期費用 | ①当社指定保証会社の利用が基本必須です。 | | |
| | 【エポス】 | 家賃総額40% 更新料: 毎年10,000円(総15万円未満) ●学生割引 ● 契約時: 15,000円 更新料: 毎年10,000円 ※審査時に有効期限内の学生証を提示で割引対象 ※家賃支払いはクレジット利用可能・口座振替無料 | |
| | エポス審査否決の場合は、全保連にて審査 | | |
| | 【全保連】 | 家賃総額の50%~100% 詳細は別途案内 | |
| | ②礼金および敷金 | 本紙左上に記載 | |
| | ③鍵交換費用 | 33,000円(税込) | |
| | ④安心入居サポート月会費 | 毎月770円(税込) | |
| | ⑤契約書類作成料 | 11,000円(税込) | |
| | ⑥家財保険料 | 18,000円(2年間)※エポス利用の場合は後日請求 | |
| | ⑦消毒代 | 11,000円(税込) | |
| ⑧仲介手数料 | 1ヶ月(別途消費税)= 104,500円(税込) | | |
| ⑨当月の日割り家賃 | | | |
| ⑩翌月家賃(⑨15日以降に賃貸の場合) | | | |

| | |
|----------------|---|
| 退去時 | 退去時クリーニング費55,000円(税込)※解約時清算 上記に日常清掃範囲 設備エアコン洗浄 浴室鏡研磨含む 故意、過失等による汚れ・キズ等は別途・ペット不可・禁煙 |
| 保証会社を 利用しない 場合 | 大手法人にて申込時選択可能 ・保証会社、連帯保証人無し ・敷金1ヶ月プラス(左上の敷金欄をご確認ください。) ※入金ベース鍵渡し可・包括保険可 ※適用消費税率10% |

内見用に電気契約済み・退室時ブレーカーはONのまま

新宿本店 新宿区新宿3-21-4新宿ニューパークビル1階 TEL: 03-6279-2032



みずやベイ 水商売の部屋



あずま通り店 新宿区歌舞伎町1-8-3良川ビル2階 TEL: 03-6205-5732

貸マンション

錦糸町駅

GENOVIA 錦糸町 II skygarden 406

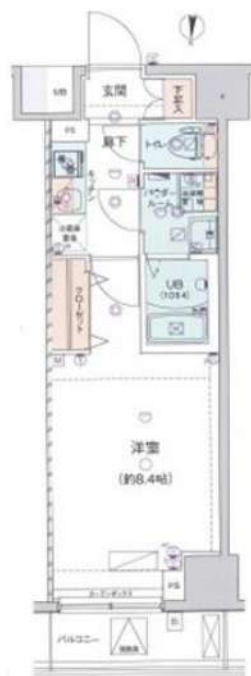
間取り
1K

専有面積
25.81㎡

築年月
2020年03月

チェックポイント！

2面採光,デザイナーズ,外観タイル張り,分譲タイプ,24時間換気システム,B・T別,シャワー,浴室暖房,浴室乾燥機,トイレ,温水洗浄便座,洗面所,洗面台,洗面所独立,ガスコンロ付,2口コンロ,システムキッチン,収納スペース,クローゼット,シューズボックス,間接照明,室内洗濯機置場,洗濯機置場,給湯,都市ガス,フローリング,冷房,暖房,エアコン,オートロック,モニタ付オートロック,モニタ付インターホン,防犯カメラ,24時間セキュリティ,バルコニー,エレベーター,宅配BOX



| | |
|-------|------------------|
| 物件種目 | 貸マンション |
| 最寄駅 | 錦糸町 |
| 間取タイプ | 1K |
| 賃貸条件 | 賃料 103,000円 |
| | 礼金なし 敷金なし 保証金1ヶ月 |

| | | | |
|-------|---|------------------------------|-------------|
| 物件所在地 | 東京都墨田区石原4丁目16-5 | | |
| 交通 | J R 総武・中央緩行線 錦糸町 徒歩10分 | | |
| 建物 | 建物名 | GENOVIA 錦糸町 II skygarden 406 | |
| | 構造・規模 | RC 7階建/4階部分 | |
| | 使用部分積 | 25.81㎡ | |
| | 間取内訳 | | |
| 築年月 | 2020年03月 | 契約期間 | 2年 |
| 管理費等 | なし 共益費 12,000円/月 | | |
| 駐車場 | | | |
| 現況 | 居住中 2025年02月28日退去予定 | 入居可能時期 | 2025年4月上旬予定 |
| 設備 | B・T別,シャワー,浴室暖房,浴室乾燥機,トイレ,温水洗浄便座,洗面所,洗面台,洗面所独立,ガスコンロ付,2口コンロ,システムキッチン,収納スペース,クローゼット,シューズボックス,間接照明,室内洗濯機置場,洗濯機置場,給湯,都市ガス,フローリング,冷房,暖房,エアコン,オートロック... | | |
| 保険等 | 要 2年20,000円 | | |
| 備考 | 保証金償却:更新時1ヶ月 その他償却条件:※契約時全額償却 更新料:新賃料1ヶ月 賃貸保証:加入要 保証会社利用料、 総賃料の50% 鍵交換代等:有 25,300円~ 利用駅1:J R 総武本線 錦糸町 徒歩10分 利用駅2:東京メトロ半蔵門線 錦糸町 徒歩10分 | | |

新宿本店 新宿区新宿3-21-4新宿ニュータウンビル1階
TEL: 03-6279-2032



みずいべや
水商売のお部屋



あずま通り店 新宿区歌舞伎町1-8-3 良川ビル2階
TEL: 03-6205-5732

賃貸マンション
1K

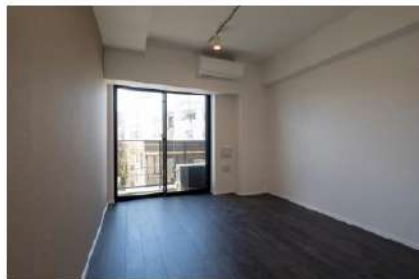


東京メトロ半蔵門線「押上」駅 徒歩 3分

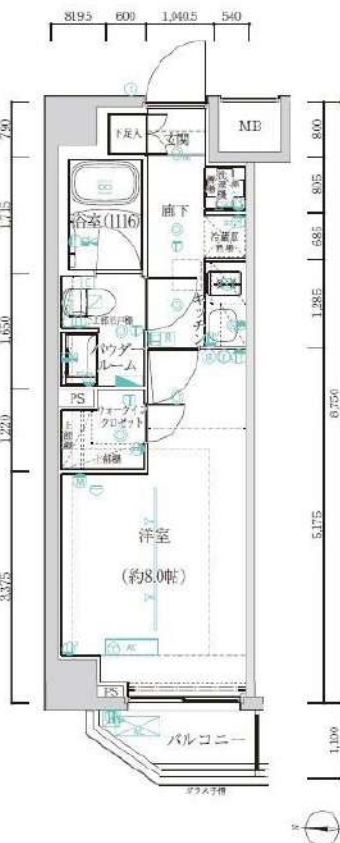
都営浅草線「押上」駅 徒歩 3分
東武スカイツリーライン「とうきょうスカイツリー」駅 徒歩 10分

ネット無料/角部屋/WIC/ペット飼育相談可！！

エレベーター, デザイナーズ, 宅配BOX, 敷地内ゴミ置き場, 風除室, 分譲タイプ, 防犯カメラ, メールボックス



○ペット飼育1匹のみ可能
・小型犬+敷金1ヶ月
(成長時 体長50cm以下、
体重10kg以下)
・猫+敷金2ヶ月



※図面と異なる場合は現況を優先となります。

| | | | |
|------|--|------|----------------|
| 物件名 | アルテシモカルド 501 | | |
| 所在地 | 東京都墨田区業平3丁目 7-4 | | |
| 賃料 | 125,000円 | | |
| 管理費等 | 管理費 10,000円 | | |
| 敷金 | 0ヶ月 | 礼金 | 1ヶ月 |
| 所在階 | 5階 | 築年月 | 2019年8月 |
| 専有面積 | 26.25㎡ | 向き | 西 |
| 契約期間 | 普通借家契約 2年 | 入居時期 | 予定 2025年03月14日 |
| 構造 | 鉄筋コンクリート造 地上階数 7階 | | |
| 損害保険 | 有り 家財保険 24ヶ月 20,000円 | | |
| 更新 | 新賃料1ヶ月 更新事務手数料22,000円 | | |
| 駐輪場等 | 駐輪場等の空き確認は共用部管理会社へお問い合わせください。 【株式会社ライフポート西洋 TEL: 03-6674-2694】 | | |
| 保証会社 | ※エポス※初回保証料50% (月額保証料800円) ※ジェイリース※初回保証料50% (月額保証料800円) ※あんしん保証※初回保証料50% (月額保証料900円) ※外国籍プラン: 初回保証料100% | | |
| 設備 | システムキッチン, 2口コンロ, バス・トイレ別, 脱衣所, 浴室乾燥, 浴室暖房, 温水洗浄便座, 洗面所にドア, 洗面化粧台, バス有, トイレ有, 洗濯台, シャワー, エアコン, BS, CS, ネット使用料不要, インターホン, 2F以上, オートロック, ダブルロック, ディンプルキー, モニタ付オートロック, 給湯, ガス給湯, 24時間換気システム, 冷房, 暖房, フローリング, 主居室フローリング, 室内洗濯機置場, 洗濯機置場, クローゼット, ウォークインクローゼット, シューズボックス, 収納有, 角住戸, 暖房便座 | | |
| 備考 | 解約予告2ヶ月前 事務手数料: 11000円 鍵交換代: 27500円 24時間緊急サポート: 22000円 初期解約違約金あり: 1年未満解約時賃料1ヶ月分 クリーニング費用77,000円 (退去時請求) | | |

新宿本店 新宿区新宿3-21-4新宿ニューターワビル1階
TEL: 03-6279-2032



みずべや
水商売のお部屋



あずま通り店 新宿区歌舞伎町1-8-3良川ビル2階
TEL: 03-6205-5732

貸マンション

本所吾妻橋駅

プレール・ドゥーク本所吾妻橋Ⅲ 701

間取り
1LDK

専有面積
40.68㎡

築年月
2018年05月



チェックポイント！

バイク置場空無、駐輪場空無、保証人不要、二人入居可、2面採光、常時ゴミ出し可能、最上階、B・T別、シャワー、トイレ、洗面所、洗面台、洗面所独立、システムキッチン、収納スペース、クローゼット、シューズボックス、室内洗濯機置場、洗濯機置場、給湯、エアコン、インターネット対応、オートロック、防犯カメラ、バルコニー、エレベーター、宅配BOX



| | |
|-------|-----------------------|
| 物件種目 | 貸マンション |
| 最寄駅 | 本所吾妻橋 |
| 間取タイプ | 1LDK |
| 賃貸条件 | 賃料 150,000円 |
| | 礼金なし 敷金 15.00万円 保証金なし |

| | | | |
|-------|---|---------------------|----|
| 物件所在地 | 東京都墨田区本所 4丁目 25-8 | | |
| 交通 | 都営浅草線 本所吾妻橋 徒歩7分 | | |
| 建物 | 建物名 | プレール・ドゥーク本所吾妻橋Ⅲ 701 | |
| | 構造・規模 | RC 7階建/7階部分 | |
| | 使用部分積 | 40.68㎡ | |
| | 間取内訳 | | |
| 築年月 | 2018年05月 | 契約期間 | 2年 |
| 管理費等 | 20,000円/月 共益費なし 雑費なし | | |
| 駐車場 | 空無 | | |
| 現況 | 居住中 | 入居可能時期 | 相談 |
| 設備 | B・T別シャワー、トイレ、洗面所、洗面台、洗面所独立、システムキッチン、収納スペース、クローゼット、シューズボックス、室内洗濯機置場、洗濯機置場、給湯、エアコン、インターネット対応、オートロック、防犯カメラ、バルコニー、エレベーター、宅配BOX | | |
| 保険等 | 要 2年20,000円 | | |
| 備考 | 物件管理番号【8748】 保証金償却：解約時15.00万円 更新料：15.00万円 賃貸保証：加入要 原則：初回50%、年次更新料1万円、口座振替手数料330円 利用駅1：東武伊勢崎・大師線とうきょうスカイツリー 徒歩10分 利用駅2：東武伊勢崎・大師線 浅草 徒歩17分 | | |

新宿本店

新宿区新宿3-21-4新宿ニュータウンビル1階
TEL: 03-6279-2032



みずべや
水商先のお部屋



あずま通り店

新宿区歌舞伎町1-8-3良川ビル2階
TEL: 03-6205-5732