

ルフレプレミアム芝公園 304号室

物件概要

- ◆所在地 : 東京都港区芝4-6-26
- ◆構造 : 鉄筋コンクリート造 地上10階建
- ◆築年月 : 平成27(2015)年12月
- ◆専有面積 : 20.77㎡ ◆バルコニー面積 : 3.35㎡
- ◆間取り : 1K ◆用途 : 住居専用
- ◆総戸数 : 39戸
- ◆建物管理会社: 南海ビルサービス株式会社(03-3547-4102)
※共用部設備・空き状況は上記へお問合せください

契約条件

- ◆敷金 : 1ヶ月 ◆礼金 : 1ヶ月
- ※大手法人等、保証会社未加入の場合は、敷金2ヶ月・礼金2ヶ月
- ◆更新料 : 新賃料1.5ヶ月分
- ◆更新手数料 : 22,000円
- ◆解約予告 : 2ヶ月前
- ◆入居日 : 相談

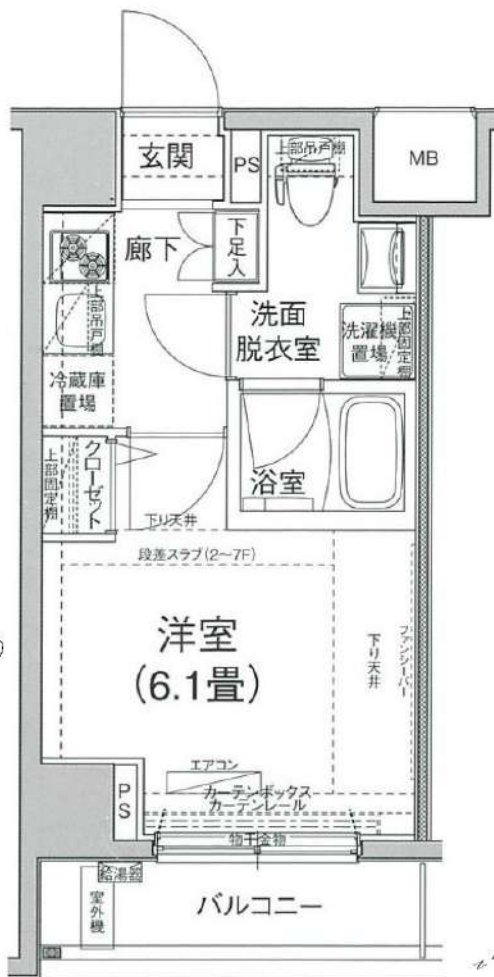
その他条件

- ※事務手数料: 13,200円
- ※当社指定家財保険加入義務有(新規・更新): 16,800円~(2年間)
- ※鍵交換費用: 27,500円
- ※保証会社加入義務有(賃料と共益費総額の50%~)
- 次年度以降保証料10,000円~/年(一部、850円~/月 プラン有)
- ※24時間安心サポート加入義務有(2年間): 16,500円
- ※言語対応サービス: 1,500円/月(加入対象者: 外国籍入居者)
- ※退去時基本クリーニング費用: 1,850円/㎡
- ※ペットの飼育不可

賃料	共益費
106,000円	12,000円

- ※ マイソク内表示、全て税込価格
- ※ 図面と現況が異なる場合は現況を優先と致します。

※間取図：反転タイプ



都営三田線・浅草線「三田」駅まで 徒歩3分
 都営三田線「芝公園」駅まで 徒歩6分
 JR山手線・京浜東北線「田町」駅まで 徒歩8分
 都営大江戸線「赤羽橋」駅まで 徒歩14分

分譲賃貸マンション

5路線4駅利用可

【設備:専有部】

- ◆エアコン
- ◆温水シャワー洗浄暖房機能便座付きトイレ
- ◆浴室換気乾燥機
- ◆独立洗面台
- ◆システムキッチン
- ◆室内洗濯機置場
- ◆フローリング
- ◆クローゼット
- ◆姿見鏡
- ◆シューズボックス

【設備:共用部】

- ◎オートロック
- ◎TVモニター付インターホン
- ◎宅配ロッカー
- ◎エレベーター
- ◎防犯カメラ
- ◎駐輪場



新宿本店

新宿区新宿3-21-4新宿ニューパークビル1階
 TEL: 03-6279-2032



みずべば
 水商売のお部屋



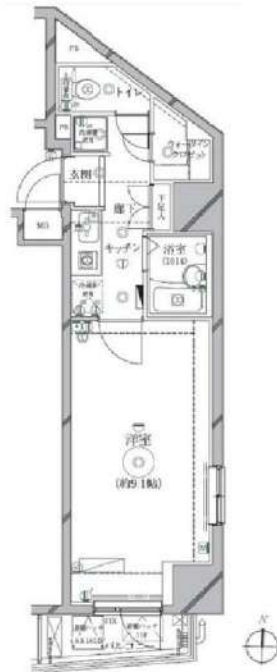
あずま通り店

新宿区歌舞伎町1-8-3良川ビル2階
 TEL: 03-6205-5732

リクレイシア西麻布Ⅰ番館

分譲賃貸マンション
インターネット (Wi-Fi) 無料!!

無料インターネットはシーファイブのみ利用可・au光、NTTフレッツ光、NURO光可 (借主負担)



写真はイメージです
※民泊利用禁止
※ペット飼育不可

保証会社加入必須

- I、新日本信用保証
- ①初回資料総額 4.0% (年額1万円)
- ②初回資料総額 3.0% (年額無)
- ③学生プラン初回3万円4年間年額無 (5年目~年額1万円) ※要学生証コピー
- 口座振替手数料 216円(税込)/月

- II、ジャックス保証
- 初回資料総額 4.0% (年額1万円)
- 口座振替手数料無し

号室	賃料		
1003	112,000円		
管理費	12,000円		
敷金	1ヶ月	礼金	1ヶ月
所在地	東京都港区 西麻布2丁目25-26		
交通	東京メトロ日比谷線 六本木 徒歩12分 東京メトロ日比谷線 広尾 徒歩13分		
構造	鉄骨鉄筋コンクリート(SRC造) 14階建		
専有面積	28.65㎡	開口部方位	南
総戸数	38戸	間取り	1K
築年月	2003/12	契約期間	2年
入居日	3月中旬 02/20退去(入居中)		
設備等	都市ガス, 公共下水, 宅配BOX, バス・トイレ別, 室内洗濯機置き場, 角部屋, ガスコンロ, バルコニー, エレベーター, エアコン, ウォークインクローゼット, 防犯カメラ, 温水洗浄便座, ネット無料, 2面採光, モニタ付オートロック, ゴミ置場, 24時間緊急通報システム		
備考	※365日以内の解約の場合、短期解約違約金 賃料(管理費込) 1ヶ月分 ※更新事務手数料: 新賃料の0.5ヶ月分 ※ルームクリーニング代(退去時支払): 48,400円(税込) FAST ASSIST24/月額: 1,100円(税込) 室内除菌消臭代: 8,800円(税込) 鍵交換料: 35,200円(税込) 保険料: 20,000円 2年 解約予告: 1ヶ月前		

図面が現状と異なる場合は現状優先とします。
更新料: 新賃料の1ヶ月分

新宿本店

新宿区新宿3-21-4新宿ニューターワビル1階
TEL: 03-6279-2032



みずべや
水商売のお部屋



あずま通り店

新宿区歌舞伎町1-8-3良川ビル2階
TEL: 03-6205-5732

ステージファースト慶応三田 702

港区芝5-14-17

RC造 地上12階建て (2002年8月築)

賃料：120,000円 / 管理費：10,000円

敷金：1ヶ月

礼金：1ヶ月

総合保険サポート：1,000円/月

緊急駆け付けサポート：15,000円(税別)

鍵交換代金：25,000円(税別)

保証会社：初回/月額賃料等の50%～ 年/10,000円

※上記枠内の費用必須

※賃料が15日以降の場合、前家賃が必要です
(例外あり)

その他条件等

先行契約のみ 法人契約可能

外国籍の方、入居可能 / 海外居住者・留学生の審査OK

外国籍の方 賃料=(賃料・管理費の合計額)に変更

外国籍の方 保証会社エポス(初回100%・月次3%)
保証金1ヶ月追加(解約時償却)

(緊急連絡先 / 日本国内・母国 1名ずつ必要)

包括保険利用可 / 個人申込の場合、保険は弊社指定

短期解約違約金の設定あり

(1年以内2ヶ月 / 2年以内1ヶ月)

共用部

共用部管理会社： ㈱大京アステージ
03-3350-7602

外観



STAGE FIRST
Keio Mita

間取り

1R 23.24㎡ (洋室8.6帖)



最寄り駅

都営三田線・浅草線 三田駅 徒歩5分

JR山手線 田町駅 徒歩6分

契約期間/更新

契約期間：2年(普通賃貸借契約)

更新：新賃料1ヶ月分 更新事務手数料：20,000円(税別)

現況

空室 / 入居時期：2月上旬 / 内見：現地対応

室内

※広告有効期限 2025年2月末まで※ご入居の際は使用細則を十分に理解しご使用いただきます。※現況と図面に差異がある場合現況を優先します。



エントランス



仕様 / 制限

リフォーム予定 壁紙・床全面張替え/便器・便座交換/ガスコンロ交換

給湯器交換/キッチン・浴室・洗濯水栓交換/エアコン交換/キッチン手元灯交換

モニター付きオートロック・宅配BOX・エレベーター

システムキッチン・2口ガスコンロ・レンジフード

バス/トイレ別・浴室乾燥機・ウォシュレット・室内洗濯機置場

火災報知機・バルコニー・クローゼット・エアコン

BS・CS・24時間ゴミ出可・防犯カメラ・敷地内自動販売機

新宿本店

新宿区新宿3-21-4新宿ニュータウンビル1階
TEL：03-6279-2032



みずや
水商売のお部屋



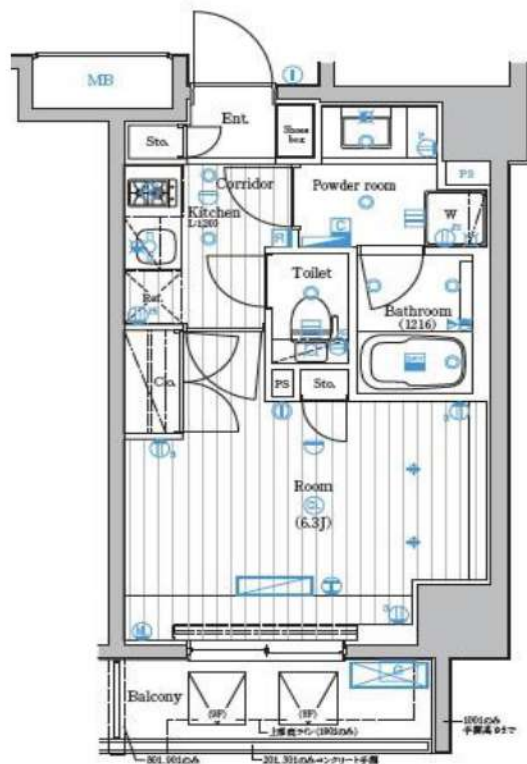
あずま通り店

新宿区歌舞伎町1-8-3良川ビル2階
TEL：03-6205-5732

SYFORME HIGASHI-AZABU

901 号室

分譲賃貸マンション「SYFORME(シーフォルム)」シリーズならではのスタイリッシュなデザインと充実設備がポイントです。



利回りくん



【設備・条件その他】

エレベーター、宅配ボックス、敷地内ごみ置き場、バルコニー、フローリング、エアコン、BS、CS、分譲賃貸、システムキッチン、パストイレ別、浴室乾燥機、温水洗浄便座、洗面所独立、洗面台、クロゼット、シューズボックス、オートロック、ディンプルキー、防犯カメラ、モニター付きオートロック、保証会社利用可、外国人可、学生向け、小型犬可、猫可

※図面と現況が異なる場合は現況を優先いたします。

賃料	125,000円			
	共益費	9,000円		
敷金	0ヶ月	礼金	1ヶ月	
	所在地 東京都港区東麻布1丁目			
交通	都営大江戸線赤羽橋駅 徒歩4分			
	都営三田線芝公園駅 徒歩8分			
	都営大江戸線麻布十番駅 徒歩9分			
建物	構造・規模	鉄筋コンクリート・11階建		
	所在階	9階	間取	1K
	築年月	2013年7月	方角	北東
	平米数	壁芯26.31㎡	バルコニー面積	3.74㎡
契約	種別	普通借家契約	契約期間	2年
	解約予告	2ヶ月前 (大手法人の場合相談可)		
	更新料	1ヶ月	ペット	可能
その他	火災保険	20,000円	鍵交換代	27,500円
	室内清掃費	52,800円 (退去時)		
	入居者サポート	SYLAプレミアムクラブ加入 24,200円(税込)/2年 更新時より 26,400円(税込)/2年		
保証会社	クレディセゾン	他取り扱い有り		
	初回40%、以降10,000円/年(総賃料15万円以上:14,000円/年)~	外国籍の方	エポスGTNを利用。初回保証料60%、月額保証料2%、年間保証料無し	
引渡	入居時期	期日指定2025年03月上旬		
	現況	居住中	解約予定日	2025-02-15
備考	◆お申込時、当社が運営するサービス「利回りくん」にも申込情報が登録されます。入居後、本登録を行う事ですぐにサービスを利用する事ができます。※本サービスの登録は無料です。 ◆ペット飼育可の場合: ペット飼育時は敷金1ヶ月積み増し。 ◆空き予定物件: 先行契約のみ申込可			

新宿本店

新宿区新宿3-21-4新宿ニュータワービル1階
TEL: 03-6279-2032



みずべや
水商売のお部屋



あずま通り店

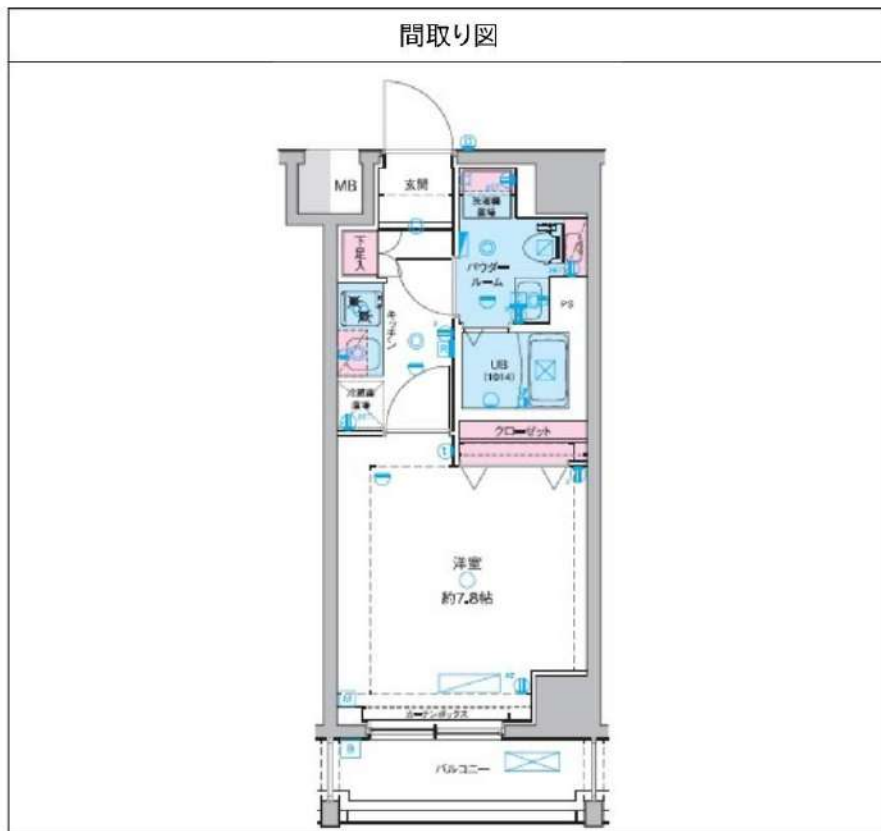
新宿区歌舞伎町1-8-3良川ビル2階
TEL: 03-6205-5732

GENOVIA 田町 skygarden 303

物件種別	間取り	賃料	管理費等
マンション	1K	127,000円	15,000円

【Wi-Fiインターネット無料! (ファイバーゲート)】ペット可 高級賃貸マンション

【Wi-Fiインターネット無料! (ファイバーゲート)】ペット可 高級賃貸マンション



敷金/保証金	0円	礼金/権利金	0円
敷引/償却金	0円	更新料	1ヶ月(新賃料)
更新事務手数料			
その他費用			
物件所在地	東京都港区海岸3丁目18-24		
交通	ゆりかもめ 芝浦ふ頭駅 徒歩5分 山手線 田町駅 徒歩13分 ゆりかもめ 日の出駅 徒歩10分		
間取り詳細			
構造	鉄筋コンクリート 3階 / 8階建		
面積	25.87㎡	向き	西
築年月	2020年3月	契約期間	普通借家契約 2年
退去日		入居時期	2025年2月19日
駐車場			
設備	浴室乾燥, ガス給湯, バス・トイレ別, CS, シャワー, 2口コンロ, ガスキッチン, 温水洗浄便座, エアコン, 室内洗濯機置場, 押入, BS, モニタ付オートロック, システムキッチン, ネット使用料不要, クローゼット, フローリング, トイレ有, ガスコンロ, ユニットバス, ガスコンロ設置済, バス有, シューズボックス, 洗面化粧台, TVインターホン, デザイナーズ, エレベーター, 外壁タイル張り, 宅配BOX		
入居諸条件	ペット可, 事務所不可, 二人同居相談		
損害保険	要 18,000円 (2年)		
保証会社	可 エボス・セゾン40%		
備考	<ul style="list-style-type: none"> ■更新料/新賃料の1.00ヶ月 ■エボス・セゾン40% ■保険/18000円 ■鍵費用/26400円 ■エアコン内部洗浄費/13200円/一基 ■必要書類申込時/公的身分証明, 収入証明 ■契約時/住民票 ■短期違約金あり(その他募集条件等、詳細は仲介業者様専用サイトをご確認ください)【お申込みの際はSMZ用の申込書類をご使 		

※図面と異なる場合は現況を優先となります。

新宿本店

新宿区新宿3-21-4新宿ニュータワービル1階
TEL: 03-6279-2032



みざや
水商売のお部屋



あずま通り店

新宿区歌舞伎町1-8-3良川ビル2階
TEL: 03-6205-5732

ハーモニーレジデンス西麻布 902

物件種別	間取り	賃料	管理費等
マンション	1K	127,000円	15,000円

六本木や広尾も徒歩圏内の便利な好立地!セキュリティも室内設備も充実!ペット可 高級賃貸マンション♪

六本木や広尾も徒歩圏内の便利な好立地!セキュリティも室内設備も充実!ペット可 高級賃貸マンション♪



敷金/保証金	0円	礼金/権利金	127,000円
敷引/償却金	0円	更新料	1.5ヶ月(新賃料)
更新事務手数料			
その他費用			
物件所在地	東京都港区西麻布1丁目12-9		
交通	都営大江戸線 六本木駅 徒歩9分 東京メトロ千代田線 乃木坂駅 徒歩9分 東京メトロ銀座線 表参道駅 徒歩15分		
間取り詳細			
構造	鉄筋コンクリート 9階 / 9階建		
面積	21.82㎡	向き	南
築年月	2017年5月	契約期間	普通借家契約 2年
退去日		入居時期	2025年1月25日
駐車場			
設備	浴室乾燥, ガス給湯, バストイレ別, CS, シャワー, 2口コンロ, ガスキッチン, 温水洗浄便座, エアコン, 洗面所独立, 室内洗濯機置場, 押入, BS, ウォークインクローゼット, シューズボックス, モニタ付オートロック, 洗面化粧台, クローゼット, フローリング, トイレ有, ガスコンロ, 防犯ガラス, エニットバス, ガスコンロ設置済, バス有, システムキッチン, TVインターホン, デザイナーズ, エレベーター, 外壁タイル張り, 宅配BOX, 防犯カメラ		
入居諸条件	ペット可, 事務所不可, 二人入居可		
損害保険	要 22,000円(2年)		
保証会社	可 保証会社必須~50%(最低保証料5万円)		
備考	■入居中サポート/21450円 ■抗菌代/17600円 ■事務手数料/11000円 ■保証会社必須~50%(最低保証料5万円) ■保険/22000円 ■鍵費用/22000円 ■契約期間(2年普借)※違約金有 ☆AZPの賃料+1万円でスーパーゼロプラン適用★0 ■ペット飼育時条件有		

※図面と異なる場合は現況を優先となります。

新宿本店 新宿区新宿3-21-4新宿ニューターワビル1階
TEL: 03-6279-2032



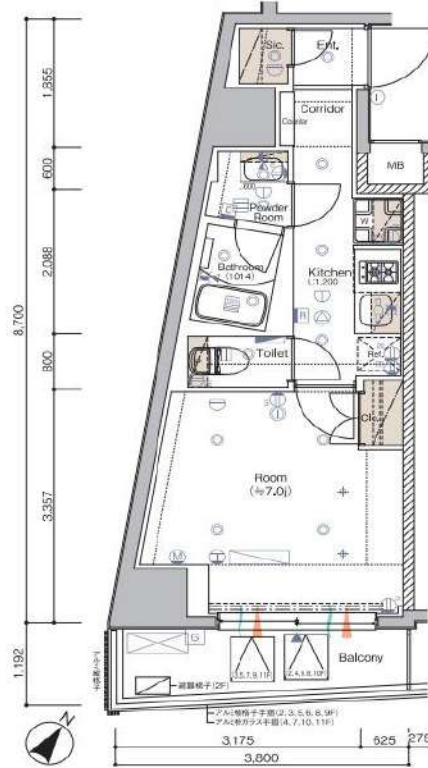
みずべや
水商売のお部屋



あずま通り店 新宿区歌舞伎町1-8-3良川ビル2階
TEL: 03-6205-5732

SYFORME SHIROKANE-TAKANAWA 902 号室

分譲賃貸マンション「SYFORME(シーフォルム)」シリーズならではのスタイリッシュなデザインと充実設備がポイントです。



利回りくん



特別ご優待サービス
SYLA PREMIUM Club Off
SYLA PREMIUM SUPPORT
 住まいのトラブルや困りごとに対応いたします。

【設備・条件その他】

エレベーター、宅配ボックス、敷地内ごみ置き場、バルコニー、フローリング、エアコン、BS、CS、ネット使用料不要、分譲賃貸、システムキッチン、バストイレ別、浴室乾燥機、温水洗浄便座、洗面所独立、洗面台、24時間換気システム、クロゼット、シューズWIC、オートロック、防犯カメラ、モニター付きオートロック、ゴミ出し24時間OK、保証会社利用可、外国人可、学生向け、小型犬可、猫可

※図面と現況が異なる場合は現況を優先いたします。

賃料	130,000円			
	共益費	10,000円		
敷金	0ヶ月	礼金	1ヶ月	
	所在地 東京都港区三田5丁目 13			
交通	南北線白金高輪駅 徒歩4分			
	都営三田線白金高輪駅 徒歩11分			
	都営浅草線泉岳寺駅 徒歩14分			
建物	構造・規模	鉄筋コンクリート・11階建		
	所在階	9階	間取	1K
	築年月	2019年12月	方角	南東
	平米数	壁芯25.48㎡	バルコニー面積	4.14㎡
契約	種別	普通借家契約	契約期間	2年
	解約予告	2ヶ月前 (大手法人の場合相談可)		
	更新料	1ヶ月	ペット	可能
その他	火災保険	20,000円	鍵交換代	27,500円
	室内清掃費	52,800円 (退去時)		
	入居者サポート	SYLAプレミアムクラブ加入 24,200円(税込)/2年 更新時より 26,400円(税込)/2年		
保証会社	クレディセゾン	他取り扱い有り		
	初回40%、以降10,000円/年(総賃料15万円以上:14,000円/年)~	外国籍の方	エポスGTNを利用。初回保証料60%、月額保証料2%、年間保証料無し	
引渡	入居時期	予定2025年03月下旬		
	現況	賃貸中	解約予定日	2025-03-11
備考	◆お申込時、当社が運営するサービス「利回りくん」にも申込情報が登録されます。入居後、本登録を行う事ですぐにサービスを利用する事ができます。※本サービスの登録は無料です。 ◆ペット飼育可の場合: ペット飼育時は敷金1ヶ月積み増し。 ◆空き予定物件: 先行契約のみ申込可			

新宿本店 新宿区新宿3-21-4新宿ニートーワビル1階
 TEL: 03-6279-2032



みずべば
 水商売のお部屋



あずま通り店 新宿区歌舞伎町1-8-3良川ビル2階
 TEL: 03-6205-5732

貸マンション

笹塚駅

ガリシア笹塚(ガリシアササヅカ) 801

間取り
1DK

専有面積
33.60㎡

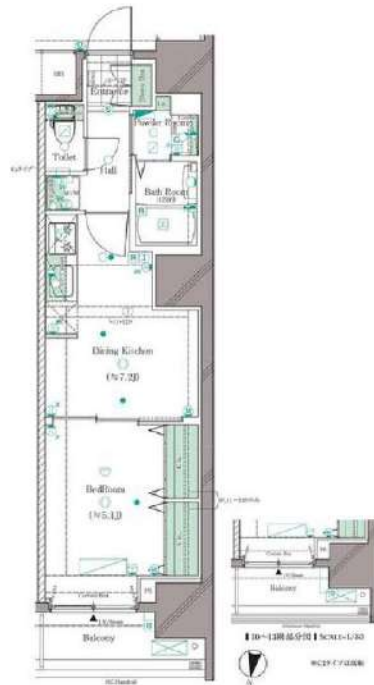
築年月
2018年11月



最寄り駅4分の好立地
インターネット・Wi-Fi無料

チェックポイント！

主要採光面：北向き住宅可二人入居可、デザイナーズ外観タイル張り、常時ゴミ出し可能分譲タイプ、角部屋2時間換気システム、閑静な住宅街、B・T別、オートバス、シャワー・追焚機能、浴室暖房、浴室乾燥機、トイレ、温水洗浄便座、洗面所洗面台、洗面所独立、ガスコンロ付、3口以上コンロシステムキッチン収納スペース、ウォークインクローゼット、シューズボックス、室内洗濯機置場、洗濯機置場、給湯、都市ガス、フローリング全居室フローリング冷房、暖房、エアコン、C.S.B.S端子、MMコンセント、インターネット対応、インターネット使用料無料、ダブルロックドアオートロック、モニター付オートロック、モニター付インターホン、ディンプルキー、防犯カメラ2。



物件種目	貸マンション
最寄駅	笹塚
間取タイプ	1DK
賃賃条件	賃料 141,000円 礼金1ヶ月 敷金1ヶ月 保証金なし

物件所在地	東京都渋谷区笹塚1丁目60-9		
交通	京王線 笹塚 徒歩4分		
建物	建物名	ガリシア笹塚(ガリシアササヅカ) 801	
	構造・規模	RC 13階建/8階部分	
	使用部分積	33.60㎡	
	間取内訳	洋 5.1 DK 7.2	
築年月	2018年11月	契約期間	2年
管理費等	なし 共益費15,000円/月		
駐車場			
現況	居住中 2025年02月20日退去予定	入居可能時期	2025年3月上旬予定
設備	B・T別、オートバス、シャワー・追焚機能、浴室暖房、浴室乾燥機、トイレ、温水洗浄便座、洗面所洗面台洗面所独立、ガスコンロ付、3口以上コンロシステムキッチン収納スペース、ウォークインクローゼット、シューズボックス、室内洗濯機置場、洗濯機置場、給湯、都市ガス、フローリング、全居室フ...		
保険等	要 2,200円		
備考	火災保険及び地震24時間駆けつけ、維持サービス等が自費した入居者への安心サービス「BRIプライムサービス」への加入が必須となります(月額2,200円)お申込は「イタジキBRI」よりお手続きください。更新手数料：新賃料0.5ヶ月 弊社では先行契約の受付け可能となっております。<賃貸保証>①ジャックスエネボスカード②ニッポンインシュア(WAKLUS保証)：初回合計家賃100%、2%/月、敷金追加1ヶ月※年間更新料無し※外回線の方は利用可能です。※海外暮らし可※本契約は株式会社WAKLUSが賃貸主となる賃貸借契約となります。③ルームバンクインシュア※にじみインシュア※も、④保証内容がない保証会社となります。詳細はA.T.B.までお尋ねください。BRIプライムサービス：2,200円/月 更新料：新賃料1ヶ月 賃貸保証：加入要(個人)⑤株式会社ジャックス[VICCS-ONE] 初回合計家賃50%、1.5%/月、10,500円/年※株式会社エネボスカード[ROOM ID] 初回合計家賃50%、1.5%/月、年間更新料無し※法人契約も可 退去換代等：有 38,500円〜 利用原：京王線代田橋徒歩10分 利用原2：小山駅小山駅線 東武東上線徒歩15分		

新宿本店

新宿区新宿3-21-4新宿ニュートワビル1階
TEL: 03-6279-2032



みずべや
水商売のお部屋



あずま通り店

新宿区歌舞伎町1-8-3良川ビル2階
TEL: 03-6205-5732

3駅複数路線利用可能で毎日の通や通学に便利な立地。
駅や生活利便施設に近い快適生活を実現できる好立地

Access

東京メトロ銀座線
「溜池山王」 駅徒歩 4分

東京メトロ南北線
「六本木一丁目」 駅徒歩 5分

- おしゃれな外観タイル貼り
- セキュリティ安心敷地内防犯カメラ
- カラーTVEモニター付オートロック
- ダブルロック・ドアガード採用の玄関錠
- 遮音性に優れたフローリング仕上げ
- ★室内を快適に保つエアコン(2基)
- 2口ガスコンロシステムキッチン
- ★雨天・冬は必須！浴室換気乾燥暖房涼風機
- お湯張り追い焚き機能付きバス
- 清潔な暖房便座付き温水シャワートイレ
- ★Wi-Fiインターネット無料
- ↑速度等手続きTel.0120-988-660
- BS/CS110※別途費用
- 雨天・外出時に便利で嬉しい！室内物干し
- ★ペット飼育可能(小型犬・猫1匹迄)
- ↑追加敷金1ヵ月
- 駐輪場6台:登録料5,500円※先着順
- 便利な敷地内ごみ置き場
- 24時間利用可能宅配ボックス
- 二人入居可・外国籍(海外審査)可



0202 号室 専有面積 31.43㎡

間取 1LDK

賃料 222,000 円/月

共益費 15,000 円/月

物件概要

所在地 / 東京都港区赤坂2丁目21-14
構造・規模 / 鉄筋コンクリート造 4階建 地下1階
総戸数 / 10 戸
築年月 / 2025年01月31日
入居日 / 2025年03月08日

契約条件

敷金0ヶ月・礼金0ヶ月

C保証システム利用料(家賃総額の50%～)
↑エース保証にて成約となった場合、年次保証料2万円
24Hサポート料22,000円/2年・鍵交換代22,000円
室内抗菌処理代17,600円事務手数料11,000円
当社指定賃貸入居者総合保険加入の事(別途費用)
※賃料口座引落し(口座振替手数料要確認)
普通賃貸借2年契約
※早期解約違約金(半年未満:2ヶ月・1年未満1ヵ月)
★海外審査可能★
※風不可
※永福引越センター指定有
※エース以外の保証会社利用時、敷金1ヵ月追加

24時間安心サポート

設備のトラブルに24時間365日の受付体制

医療健康サービス24

看護師が24時間365日相談可※遠隔条件有

※図面と現況が異なる場合、現況優先とさせていただきます。
※退去時清掃費用、更新時更新費用等がございます。

新宿本店 新宿区新宿3-21-4新宿ニュータワービル1階
TEL: 03-6279-2032



みずべや
水商売のお部屋

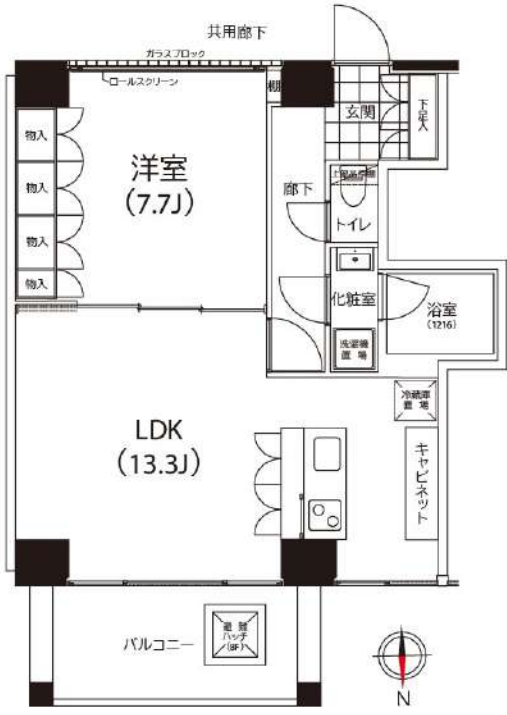
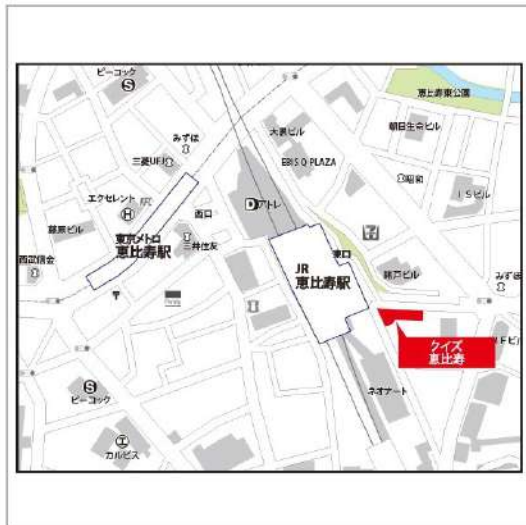


あずま通り店 新宿区歌舞伎町1-8-3良川ビル2階
TEL: 03-6205-5732

建物種別	マンション
クイズ恵比寿 (クイズエビス)	
808号室	

礼金なし!敷金1ヶ月!(保証会社利用必須)(申込月末日迄の契約始期分対象)

賃貸条件	賃料	350,000円	共益費	10,000円
	敷金	1ヶ月	礼金	無料
	契約形態	普通借家	契約期間	2年
	更新料	新賃料1ヶ月		



入居可能日	2025年3月中旬	開口向き	北
-------	-----------	------	---

〈専有設備〉
 インターフォン(TVモニター付き)、フローリング、クローゼット、下駄箱、収納スペース、エアコン、システムキッチン、カウンターキッチン、コンロ口数(2口)、コンロ種類(ガス)、バス・トイレ(別室)、追い焚き、浴室乾燥機、温水洗浄便座、洗面台、洗面所独立、脱衣所、給湯、洗濯置き場(室内)、ベランダ・バルコニー、CATV(有料)、BS、CS、インターネット使用料無料

※入居可能日は、空き予定の場合室内状況等により延びる可能性もございます。
 ※図面と現況が異なる場合は、現況優先とさせていただきます。

所在地	東京都渋谷区恵比寿4丁目3-1		
交通	JR山手線「恵比寿」徒歩1分 東京メトロ日比谷線「恵比寿」徒歩4分		
建物	構造・規模	RC造 地上10階、地下1階建	
	築年数	2005年3月	総戸数 83戸
	間取	1LDK	専有面積 49.37㎡
共用設備	オートロック、防犯カメラ、24時間緊急対応、機械警備、宅配ボックス、集合ポスト、エレベーターあり、専用ゴミ置き場あり		
保証会社利用必須	第1優先保証料	((株)クレディセゾン) 保証料(初回契約時)30%、年間保証料10,000円(1年毎)	
	第2優先保証料	日本セーフティー(株)初回賃料総額の50%、月額330円(税込)、年間保証料10,000円(1年毎)、賃料滞納時の事務手数料(1回毎)個人2,970円(税込)法人3,300円(税込)	
	第3優先保証料	フォーシーズ(株)個人/初回賃料総額の150%(初回保証料50%+特別預託金100%)※特別預託金は退去時、滞納家賃が無い場合は借主様へ返金されます。法人/初回賃料総額の100%。月額330円(税込)、年間保証料賃料総額の1ヶ月分(1年毎)	
その他費用	損害保険	要 貸主指定 22,000円 2年	
	鍵交換費	27,500円(税込み)	
退去時費用	室内清掃費	居室専有面積30㎡未満は一律33,000円(税込)、30㎡以上は1㎡あたり1,100円(税込)	
	エアコン清掃費	壁掛け・床置き式1台あたり11,000円(税込)、天井カセット型エアコン1台あたり27,500円(税込)	
備考	■デザイナーズ ■グッドデザイン賞受賞物件 ■宅配カード発行料任意 1,650円(税込) ■808号室M1タイプ ■CATV※要別途契約・イツコム(0120-109-199) ■インターネット無料(要登録): フレッツ光ネクスト ギガマンション・スマートタイプ(0120-116-116)※設定状況によりNTTの配線工事が必要になる場合がございます。 ■駐車場 要問合せ:(株)アズームTEL03-5365-1230 ■2019年11月大規模修繕工事済 ■2025年3月室内一部リノベーション工事完了予定(素材・仕様が変わる可能性があります。)		

新宿本店 新宿区新宿3-21-4新宿ニートーワビル1階 TEL: 03-6279-2032

みずべや
水商売のお部屋

あずま通り店 新宿区歌舞伎町1-8-3良川ビル2階 TEL: 03-6205-5732