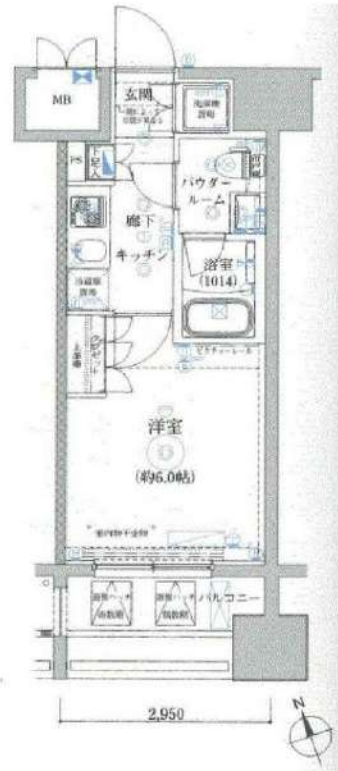


分譲賃貸マンション：Rising Place川崎 1107号室

ライジング プレイス

☆敷金0・礼金2・保証金0♪インターネット導入済み☆



※部屋タイプによってフローリングカラーと建具の色味が異なります。

※写真は別部屋のものです。

※図面と現況が異なる場合は現況を優先させていただきます。

利用の制限	SOHO相談可/店舗不可/法人転貸・社宅代行相談可/法人契約相談可(法人契約の場合、敷金1ヶ月積み増し、その他社宅規定相談可)/ペット飼育可(小型犬・猫どちらか1匹まで、敷金1ヶ月積み増し・償却1ヶ月)/楽器使用不可/民泊不可/2人入居可/外国籍相談可/海外審査相談可		
駐車場	敷地内16台有/ 20,000円/月 / 共用部管理会社へご確認ください	専有部設備	2口ガスコンロ/フローリング/バス・トイレ別/浴室乾燥機/独立洗面台/温水洗浄便座/エアコン1台/室内洗濯機置場/TVモニター付インターホン/クローゼット
バイク置場	敷地内14台有/20cc未満2,500円 400cc未満5,000円 400cc以上8,000円/月 1000cc以上 敷金2ヶ月分・保証人必須/共用部管理会社へご確認ください	共用部設備	オートロック/宅配ボックス/防犯カメラ/敷地内ゴミ置き場(24h可)
駐輪場	敷地内70台有/月額300円/空きは共用部管理会社へご確認ください	回線設備	地上デジタル/インターネット詳細は左記へお問い合わせください(LAN:無線WiFi) TEL:0120-998-886)
共用部管理会社	(株)トラストコンサルジュ TEL:03-5338-2420		公共設備 電気:東京電力 水道:公営 ガス:都市ガス 排水:公共下水

アクセス
 京浜急行電鉄「京急川崎」駅 徒歩8分
 東海道本線・南武線「川崎」駅 徒歩10分
 京急大師線「港町」駅 徒歩9分

《賃料》

75,000円

・管理費 : 12,000円

《その他費用》

・敷金 : なし(法人契約1ヶ月)

・礼金 : 2ヶ月

・保証金 : なし

《物件概要》

・所在地 : 〒210-0003 川崎市川崎区堀之内町10-2

・構造 : 鉄筋コンクリート造

・階数 : 15階建 11階部分(150戸)

・築年数 : 2016年3月

・間取り : 1K (21.24㎡)B3タイプ

・契約期間 : 普通借家 2年間

・更新料 : 新賃料1ヶ月

・更新手数料 : 11,000円(税込)

・解約日 : 2025年2月10日予定

※鍵設置の関係で内見可否はお問い合わせください

・入居可能日 : 2025年3月上旬予定

・解約予告 : 2ヶ月前

《保証会社》※利用必須

・全保連 : 賃料等総額の50%~(1年毎15,000円)

・ルームバンクシアP : 賃料等総額の80%~(月々1,500円)

※別途口座引き落とし手数料330円(税込)

《備考・その他諸費用(必須)》

・契約事務手数料:5,500円(税込)(契約時)

・インターネット使用料:月々2,800円※必須

・火災保険+24時間サポート(登録料無料)

・ワリアンテあんしんサポートクラブ:月々1,700円※必須

・鍵は1本渡し

・複製する場合1本3,300円(税込)

・短期解約違約金有:1年半未満賃料の1ヶ月分

・退去前のお部屋は先行契約

《退去時費用(必須)》※契約時は不要

・クリーニング費用:49,500円(税込)~

・鍵交換費用:23,100円(税込)

・エアコン内部洗浄費用:16,500円(税込)/1台

新宿本店 新宿区新宿3-21-4新宿ニューターワビル1階
TEL:03-6279-2032



みずべや
水商売のお部屋



あずま通り店 新宿区歌舞伎町1-8-3良川ビル2階
TEL:03-6205-5732

プレール・ドゥーク元住吉

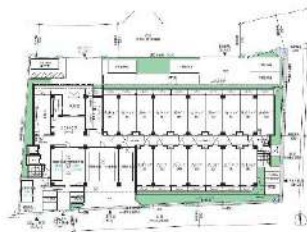
住み替え応援システムRe・Room
家賃でポイントがたまる！
住み替えで使ってお得！

安心管理システム24時間管理
学生・女性にオススメ

ペット相談可（小型犬または猫1匹、敷金2ヶ月）

インターネット月額基本料無料（BBM-NET）

独立洗面台付



新生活応援
家具家電リース

配送料無料 | 設置無料 | 撤去無料

新生活をはじめるとは初期費用が抑えられます

	家具4点セット	家具・家電10点セット
学生	月額 5,500円	月額 9,900円
中古	月額 4,400円	月額 8,800円

※図面と現況が異なる場合には現況を優先とします。

ACCESS

東急東横線 元住吉駅 徒歩9分

J R 横須賀線 武蔵小杉 徒歩20分

J R 南武線 平間 徒歩14分

114号室

賃料 78,000円

管理費 8,000円

敷金 0ヶ月 礼金 1ヶ月

OUTLINE

間取り	1K	タイプ		専有面積	21.09㎡
入居日	2025年03月上旬	内見	2/24～現地対応予定		

「木下の賃貸」友の会費 1,980円（税込）/月額

所在地 神奈川県川崎市中原区西加瀬9-24

構造 R.C造 規模 5階建1階

竣工日 2016年3月 総戸数 110戸

駐輪場 有り 空き 要確認

駐車場 有り 空き 要確認

駐車場賃料 — 駐車場礼金及び仲介手数料 それぞれ1ヶ月

ペット飼育 相談 ペット飼育の場合の敷金 敷金+2ヶ月

方位 南 ガス 都市ガス

建物管理会社 株式会社キノシタコミュニティ 電気 パレット電気推奨

LEASE CONDITION

契約期間 2年 更新料 新賃料 1.25ヶ月

解約予告 1ヶ月前に文書で当社宛に通知

鍵交換代 27,500円（税込）消毒代 26,400円（税込）

定額ルームクリーニング代 63,800円（税込）

EQUIPMENT

オートロック	○	洗濯機置場	○	バルコニー	○
エレベーター	○	浴室乾燥機	○	CATV	○
TVモニター付きインターフォン	○	洗浄機能付暖房便座	○	BSアンテナ	○
宅配ボックス	○	追い焚き	○	CSアンテナ	○
ガスコンロ	○	居室床材フローリング	○	カーシェアリング	
IHクッキングヒーター	○	エアコン	○		
独立洗面台	○	浄化槽			

※保証会社利用必須です。木下グループをご利用の場合、初回保証料80%と月額550円（税込）の利用手数料、また2年毎に20,000円の継続保証委託料が必要です。※CATV、インターネット等対応物件の場合、利用時は別途契約、費用がかかります。※契約時に定額ルームクリーニング代として63,800円（税込）～（お部屋の広さにより異なります）です。※BBM-NET対応物件の場合、月額基本使用料は無料ですが、オプションサービスには別途費用がかかります。※入居者補償制度あり※木下の賃貸友の会加入必須。月額1,980（税込）円～/法人プラン月額990円（住まいのトラブル緊急サポートのみ）※12ヵ月未満の解約時、賃料1ヵ月分の違約金が御座います。

備考

新宿本店

新宿区新宿3-21-4新居ニューワークビル1階
TEL: 03-6279-2032



みずべや
水商売のお部屋



あずま通り店

新宿区歌舞伎町1-8-3良川ビル2階
TEL: 03-6205-5732

アピエレガーデン 301

2021年12月築★人気のRC造♪中野島駅徒歩2分の好立地★



●インターネット無料：J:COM（最大通信速度1Gbps・利用開始連絡要）●駐輪場：建物全体で6台まで・バイク不可※1階の入居者の方は、専用庭へ駐輪可●エアコン1基（洋室）●その他設備：収納棚（洋室）



住所		
神奈川県 横浜市多摩区中野島3-13-13		
アクセス		
●J R南武線 中野島駅 徒歩2分 ●J R南武線 稲田堤駅 徒歩22分		
賃料		共益費
78,000円		3,000円
敷金	礼金	敷金償却
1ヶ月	1ヶ月	0.5ヶ月(解約時)
その他費用		間取り
●Art Club <月額> 1,320円(税込) ●鍵交換代 22,000円(税込) ●諸経費 3,300円(税込)		1K
		専有面積
		25.05㎡
保証会社		
スカイレント：月額費用の50%（加入料下限20,000円）月額保証料1,000円（非課税） GTN：月額費用の60%（加入料下限30,000円）月額保証料2%（最低保証料1,000円）※外国籍の方		
契約形態	契約期間/解約予告	
再契約型定期借家	1年/1ヶ月前通知	
再契約料	再契約事務手数料	
新賃料の0.5ヶ月分	-	
構造/所属階	築年月	総戸数
RC 3階建て/3階	2021年12月	23戸
退去予定日	入居可能目安	
2025年1月11日	2025年1月下旬	
備考		
●Art Club：家財保険・24時間対応・1ヶ月分を初月にした特約あり ●諸経費：書類作成・郵送料 ●契約開始後1年未満解約の場合違約金1ヶ月（賃料+共益費）有		

再契約型定期借家 再契約型定期借家契約の場合、家賃滞納・近隣迷惑行為など契約違反があれば原則的に再契約をおこないますので、そのまま住み続けていただけます。

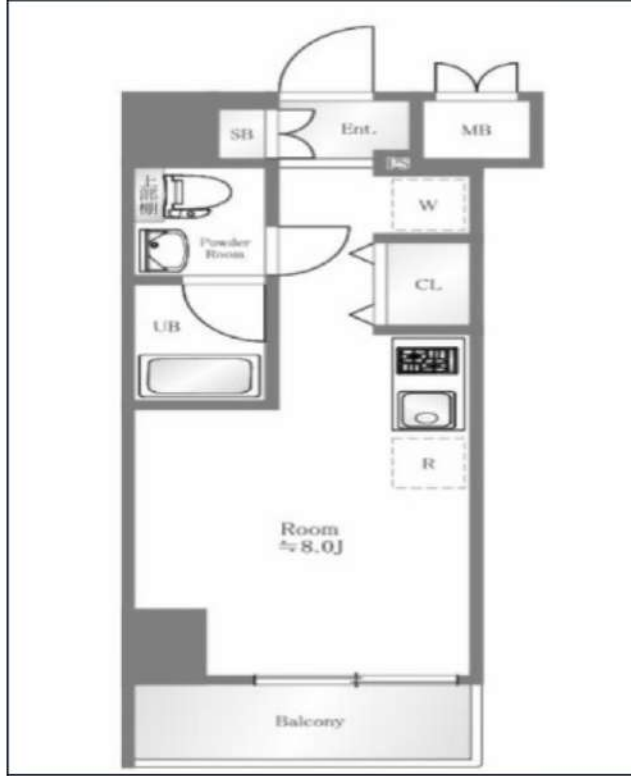
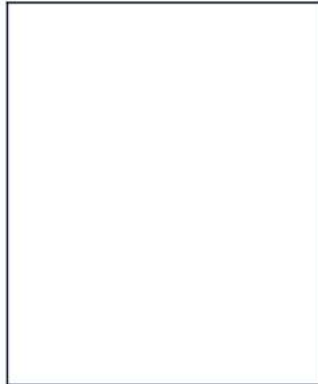
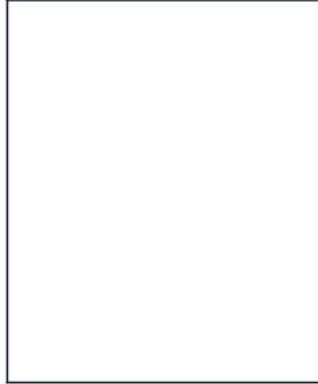
■申込時注意 ●個人契約時：入居者本人のみ契約可 ●スカイレント保証：学生・アルバイト・派遣社員・無職の方は連帯保証人必須 ●大手法入契約時：普通借家契約の相談可 ●広告期限：2025年01月末迄 ●現況優先。写真は同物件・別部屋の場合があります ●消費税額：適用税率に準ずる ●図面の寸法：目安であり現況優先 ●洗濯パン寸法：外寸 ●カーテンレール寸法：高さは固定ランナー下から床マイナス1cm、幅は固定ランナーの端から端まで

新宿本店 新宿区新宿3-21-4新宿ニュータワービル1階
TEL：03-6279-2032

みずべや
水商売のお部屋

あずま通り店 新宿区歌舞伎町1-8-3良川ビル2階
TEL：03-6205-5732

クラリッサ川崎ブルーノ



都市ガス	独立洗面台	システムキッチン	宅配ボックス	浴室乾燥機	ウォシュレット	オートロック	洗濯機置場室内	エアコン	防犯カメラ	エレベーター	バス・トイレ別
コンロ2口	ベランダ/UVコー	礼金0	クローゼット	24H暖房システム	下駄箱	洗面所独立					

※現況と図面に相違がある場合は、現況優先となります。

京急本線「京急川崎」徒歩10分
JR京浜東北線「川崎」徒歩6分
京急本線「六郷土手」徒歩23分

号室	賃料
305	79,000円

管理費	15,000円		
敷金	1ヶ月	礼金	0ヶ月
その他費用	鍵交換費用33,000円、契約事務手数料11,000円(入居時)、24H生活サポート16,500円(入居時)、室内抗菌費用13,200円(入居時)		
所在地	〒212-0011 神奈川県川崎市幸区幸町1丁目780-2		
構造・階建	RC 3階部分 / 11階		
築年月	2019年9月	専有面積	20.65㎡
間取り	ワンルーム	開口向き	南
契約期間	普通借家2年	更新料	1ヶ月(新賃料)
保険	20,000円 2年	更新事務手数料	16500円税込み
保証会社	オリコフォレントインシュア 保証料(初回契約時)50%、保証料(更新時)10000円、年毎10,000円 月額330円税込 外国籍の場合GTN70%プラン+敷金1ヶ月増額/1ヶ月償却		
退去予定日	2025年3月28日	入居時期	相談
備考	<ul style="list-style-type: none"> ・敷金退去時1ヶ月分償却/原状回復費含む ・短期解約違約金有 ⇒半年未満の解約の際は、賃料管理費総額2ヶ月分ご負担 ⇒1年未満の解約の際は、賃料管理費総額1ヶ月分ご負担 ・解約予告1ヶ月前 		

・BS/CS(要確認)・インターネット対応(要確認) ・退室前の申込みは先行契約となります
・ベトナム国籍不可 ・ワーキングホリデー不可 ・生活保護不可

新宿本店 新宿区新宿3-21-4新宿ニュータワービル1階
TEL: 03-6279-2032



みずべや
水商売のお部屋



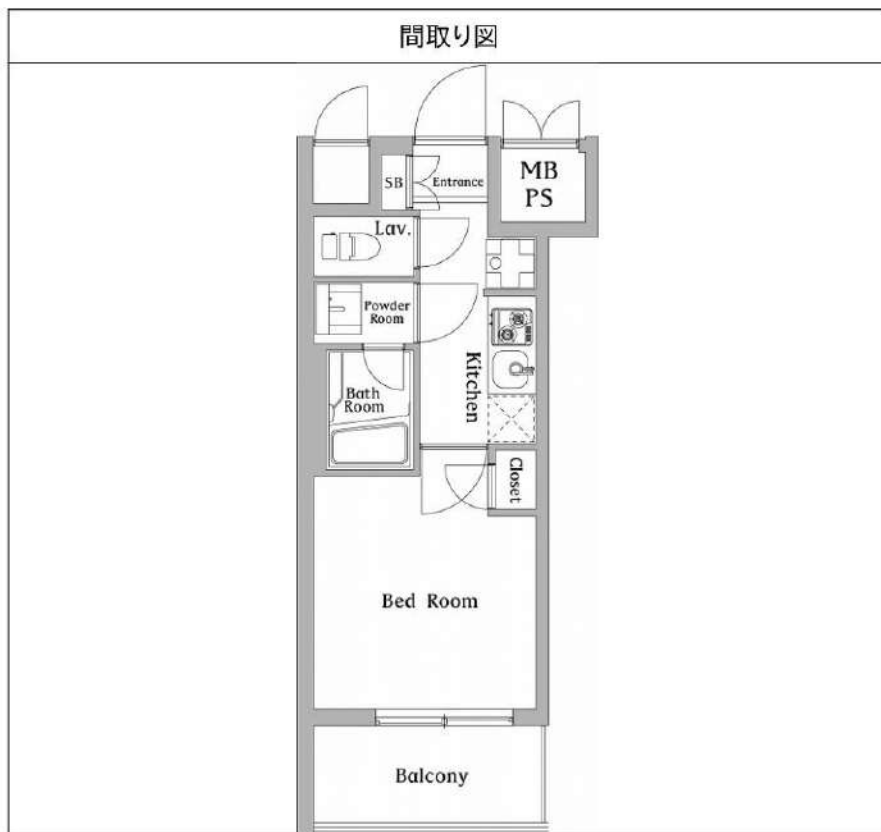
あずま通り店 新宿区歌舞伎町1-8-3良川ビル2階
TEL: 03-6205-5732

ハーモニーレジデンス川崎#002 604

物件種別	間取り	賃料	管理費等
マンション	1K	82,500円	15,000円

セキュリティも室内設備も充実 ペット可 高級分譲賃貸マンション

セキュリティも室内設備も充実 ペット可 高級分譲賃貸マンション



※図面と異なる場合は現況を優先となります。

敷金/保証金	82,500円	礼金/権利金	82,500円
敷引/償却金	82,500円	更新料	1.5ヶ月(新賃料)
更新事務手数料			
その他費用			
物件所在地	神奈川県川崎市川崎区南町22-1		
交通	京浜東北線 川崎駅 徒歩10分 京急本線 京急川崎駅 徒歩14分 南武線 八丁畷駅 徒歩9分		
間取り詳細			
構造	鉄筋コンクリート 6階 / 14階建		
面積	20.61㎡	向き	北東
築年月	2016年10月	契約期間	普通借家契約 2年
退去日		入居時期	2025年2月5日
駐車場	駐輪場 バイク置き場		
設備	浴室乾燥, IHクッキングヒーター, オール電化, 電気給湯, バス・トイレ別, CS, シャワー, 2口コンロ, 温水洗浄便座, エアコン, 室内洗濯機置場, 押入, BS, シューズボックス, モニタ付オートロック, 洗面化粧台, クローゼット, フローリング, トイレ有, ユニットバス, バス有, システムキッチン, TVインターホン, デザイナーズ, エレベーター, 外壁タイル張り, 宅配BOX		
入居諸条件	ペット可, 事務所不可, 二人入居可		
損害保険	要 22,000円(2年)		
保証会社	可 保証会社必須~50%(最低保証料5万円)		
備考	■入居中サポート/21450円 ■抗菌代/17600円 ■事務手数料/11000円 ■保証会社必須~50%(最低保証料5万円) ■保険/22000円 ■鍵費用/22000円 ■契約期間(2年普借) ※違約金有 ☆AZPの賃料+1万円ですーぱーぜろプラン適用★0 ■ペット飼育時条件有		

新宿本店 新宿区新宿3-21-4新宿ニュータウンビル1階
TEL: 03-6279-2032



みずべや
水商売のお部屋



あずま通り店 新宿区歌舞伎町1-8-3良川ビル2階
TEL: 03-6205-5732

物件種目	[住居用] マンション		
物件名	クラリッサ川崎グランデ		
号室名	1203 (12階部分)		
所在地	〒210-0015 神奈川県川崎市川崎区南町18-2		
交通	京浜東北線「川崎」徒歩9分 京浜急行線「京急川崎」徒歩10分		
建築構造	鉄筋コンクリート造 地上12階 総戸数72戸		
間取タイプ	スタジオタイプ[洋7.6]		
専有面積	20.78㎡	開口部方位	東南
築年	2018年06月		
現況/入居時期	退去予定(2/19) / 2025年3月上旬		



賃料	82,500 円		
共益費・管理費	9,500円		
敷金	1ヶ月		
礼金	1ヶ月		
保証金		償却・敷引	1ヶ月
更新料	新賃料の1ヶ月		
契約期間	2年間		
町内会費			
駐車場	なし		

備考

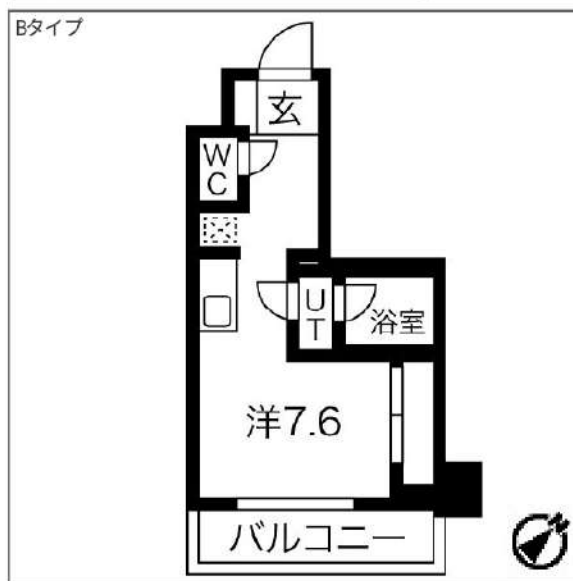
★オートロック用「置き配」利用可能物件です
 建物管理会社(共用部): Li feStyle株式会社
 03-6858-4127
 バルコニー面積: 3.85㎡

設備

【位置】最上階 【キッチン】給湯器・ガスコンロ(2口) 【水廻り】風呂(ユニットバス)・トイレ(水洗)・洗面台(独立)・浴室乾燥機・シャワートイレ・バス・トイレ別・洗濯機置場(室内) 【冷暖房】エアコン(冷暖房) 【収納】シューズボックス 【放送・通信】BS・CS・光ファイバー・UHFアンテナ(地デジ用)・インターネット対応・ネット使用料不要・Wi-Fi 【セキュリティ】オートロック・宅配BOX・防犯カメラ・インターホン(カメラ付き) 【その他】専用ゴミ置場・エレベーター(1基)・オートバイ駐輪場・自転車置場・ガス(都市ガス)・バルコニー/ベランダ・分譲タイプ

条件

【条件】ペット相談(小型犬、猫可)・外国人契約可能・単身者限定・保証会社利用必須



※ この資料は物件の概略紹介資料になります。写真、間取図面、設備、概要などが現況と異なる場合は現況優先となります。

特記事項:
 webサービス広告掲載[許可]・チラシ、雑誌等掲載広告[許可]・保証会社:保証会社利用必須 初回40% 次年度1万円〜 申込によって異なりますのでご確認下さい。
 ・保険:保険要加入 火災保険 2年契約 20,000円・更新事務手数料:11,000円(税込/更新時)・24サポート(2年毎):16,500円(税込/契約時)・消臭抗菌費:16,500円(税込/契約時)・カギ交換費用:29,700円(税込/契約時)・契約事務手数料:11,000円(税込/契約時)・エアコンクリーニング費用:16,500円(税込/退去時)1台あたり
 ※現況優先※個人の転貸禁止
 ※短期解約違約金有(6ヶ月以内解約時賃料管理費の2ヶ月分、1年以内解約時賃料管理費の1ヶ月分)
 ※敷金退去時償却※ペット飼育相談可(要相談・敷1積み増しかつ償却)
 ※空き予定物件はすべて先行契約でのご案内となります。先行申込は受け付けておりません。

業務情報

新宿本店 新宿区新宿3-21-4新宿ニートーワビル1階
 TEL:03-6279-2032



みずいべや
 水商売のお部屋



あずま通り店 新宿区歌舞伎町1-8-3良川ビル2階
 TEL:03-6205-5732