

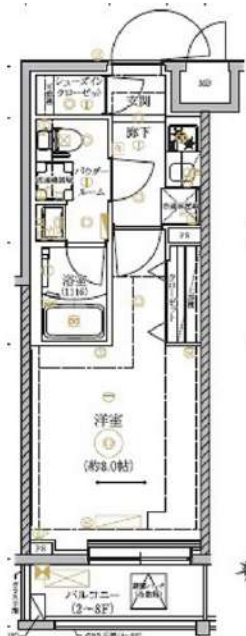
FOR RENT 【分譲賃貸マンション】

リルシア 【先行契約となります】

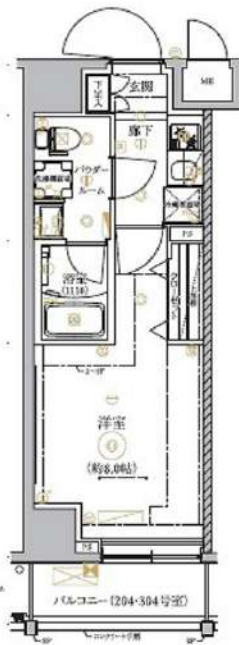
RELUXIA 墨田八広



A1'タイプ
25.62㎡



A2タイプ
25.62㎡



賃料	賃料表を参照下さい		
間取り	1K	物件種別	マンション (居住用)
管理費	賃料表を参照下さい	礼金	賃料表を参照下さい
交通	京成押上線「八広」駅 徒歩 9分 京成押上線「京成曳舟」駅 徒歩 13分		
物件所在地	東京都墨田区八広四丁目 44-8		
構造・規模	鉄筋コンクリート造 地上階数9階建		
専有面積	間取参照下さい	向き	間取参照下さい
築年月	2020年10月	入居時期	賃料表を参照下さい
契約期間	2年間(更新可)	原状回復	退去時精算
鍵交換費用	27,500円	損害保険	20,000円
更新料	新賃料1ヶ月分	更新事務手数料	新賃料0.5ヶ月分+税
駐輪場	有 ※詳細、空き確認は下記、建物管理へお問い合わせ下さい。		
駐車場	有 ※詳細、空き確認は下記、建物管理へお問い合わせ下さい。		
バイク置場	有 ※詳細、空き確認は下記、建物管理へお問い合わせ下さい。		
ペット飼育	可 犬・猫1匹まで (成長時体長50cm・体重10kg程度まで)		
建物管理会社	レアルリンク TEL 03-6271-0907		
保証会社 必須	(あんしん保証・ジェイリース 賃料等の50%・GTN 賃料等の70%) 大手法人契約の場合、保証会社免除相談。但し、敷金1ヶ月加算。		
設備	共設設備:	BSOS110	
	インターネット:	シーファイブ ※インターネット使用料無料	
	CATV:	有: J-com RELUXIA 墨田八広	
備考	都市ガス、下水道、エアコン給湯バス専用、トイレ専用バス・トイレ別、シャワー、温水洗浄便座、BSデジタル、ガスキッチン、システムキッチン、洗濯台、室内洗濯機置場、浴室乾燥機、フローリング、エレベーター、モニター付きオートロック、宅配ボックス、分譲タイプ外観タイル張り、24時間換気システムクロゼット、シューズボックス、ダブルロック、IoT導入済		
	安心入居サポート 17,600円 引越虫駆除サービス 16,500円		

号室	賃料	管理費	敷金	礼金	タイプ	向き	退去日	入居時期
103	73,000円	15,000円	0	1	A2	南東	2/19 退去予定	2025年3月中旬
508	73,500円	15,000円	0	1	A1'	北	3/14 退去予定	2025年4月中旬

※図面と現況が異なる場合は現況が優先となります。■申し込みの際はイタンジBBにてお願いします。■お部屋は原則として「クリーニング中」以外現況引き渡しです。■保証会社必須(あんしん保証など多数)。初回保証料は、賃料等の合計額の50%。年間更新料は10,000円。但し大手法人契約の場合で保証会社利用しない場合は、敷金1ヶ月プラスです。■ペット飼育可の物件で飼育する場合は、申込書にその旨(種類、数)を記載。敷金1ヶ月プラス(退去時償却)。建物管理規約等により制限があります。また、管理規約や飼育補則等の違反により賃貸借契約が解除となる場合があります。■建物全館禁煙です。但し、専有部分においては、退去時に天井クロスを張り替え(借主全額負担)を事前に容認します。■短期解約(1年末満・フリーレントがついての契約の場合は1年9か月未満)違約金賃料等の1ヶ月分■解約予告2ヶ月前。更新料、新賃料の1ヶ月分。更新事務手数料0.5ヶ月分(税別)。■駐輪場、バイク置場、駐輪場については、建物管理会社への空確保を要します。また、お申し込みは原則別途建物管理会社にお申込み願います。■楽器使用相談物件の場合、建物の管理規約等による制限があります。使用時間、音量について他の居住者様へのご配慮をお願いします。騒音苦情については、契約解除となる場合があります。■退去時にルームクリーニング、エアコンクリーニング等の費用負担があります。■写真やパースはイメージとなります。工事中仕様が異なる場合がございます。

新宿本店 新宿区新宿3-21-4新宿ニューターワビル1階
TEL: 03-6279-2032

みずべや
水商売のお部屋

あずま通り店 新宿区歌舞伎町1-8-3良川ビル2階
TEL: 03-6205-5732

RENECAT導入済物件★消臭抗菌効果が半永久持続
★家具家電付賃貸へ変更可★すぐお住まいになれます

Access

JR総武線
「平井」 駅徒歩 8分

東武亀戸線
「東あずま」 駅徒歩 8分



0503 号室 専有面積 26.24㎡

間取 1K

賃料 **77,000** 円/月

共益費 15,000 円/月

物件概要

所在地 / 東京都墨田区立花6丁目12-12
 構造・規模 / 鉄筋コンクリート造 5階建
 総戸数 / 24 戸
 築年月 / 2016年12月07日
 入居日 / 2025年04月05日

契約条件

保証金2ヶ月 (契約時償却)

保証システム利用料:家賃総額55%(最低金額5.5万円)
 保証金契約時償却(保証金プランで契約の場合)
 24Hサポート料22,000円/1年・鍵交換代22,000円
 室内抗菌処理代17,600円事務手数料11,000円
 当社指定賃貸入居者総合保険加入の事(別途費用)
 ※賃料口座引落し(口座振替手数料:月額550円)
 普通賃貸借1年契約(更新型)※
 ※1、2回目の更新時5%の賃料改定あり。更新料は1回のみ
 2回目以降の更新料は無い為、安心して永くお住まいいただけます
 ◆社25579参照

- タイル貼りの美しい外観
- TVモニター付オートロック
- 共用部・エレベーター防犯カメラ
- セコム24時間監視システム
- ダブルロック&ディンプルキー
- 床フローリング仕様
- 洋室エアコン標準装備
- オリジナルシステムキッチン
- 2口ガスコンロ
- バスルームとトイレを独立

- ★雨天・冬は必須!浴室換気乾燥暖房機
- シャンプードレッサー独立洗面台
- 温水シャワートイレ
- 収納便利なクローゼット
- 24時間利用可能宅配ボックス
- 敷地内ゴミ置き場(24時間利用可)
- 駐輪場(空き条件等含め要確認)
- バイク・駐車場(空き状況条件等、要確認)
- ペット可(敷金1ヶ月)小型1匹まで
- 2人入居・外国籍入居可能・海外審査可能



24時間安心サポート

設備のトラブルに 24時間 365日の受付体制

医療健康サービス 24

看護師が 24時間 365日相談可※通成条件有

※図面と現況が異なる場合、現況優先とさせていただきます。
 ※退去時清掃費用、更新時更新費用等がございます。

新宿本店 新宿区新宿3-21-4新宿ニュータウンビル1階
 TEL: 03-6279-2032



みずいばや
 水商売の老舗



あずま通り店 新宿区歌舞伎町1-8-3良川ビル2階
 TEL: 03-6205-5732

FOR RENT 【分譲賃貸マンション】

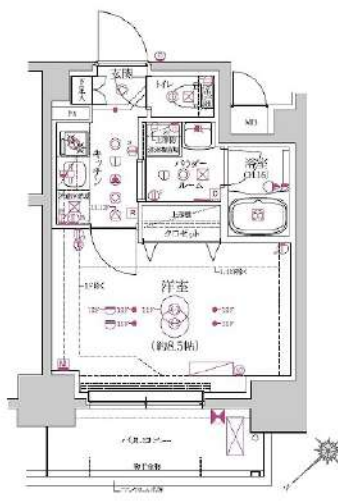
リルシア 【先行契約となります】

RELUXIA 東向島



Bタイプ
26.40㎡

Dタイプ
26.56㎡



別途管理費 1K・1DK：15,000円

号室	賃料	敷金	礼金	タイプ	向き	退去日	入居時期
802	83,000円	0	1	B	南東	3/14 退去予定	2025年4月中旬
904	83,500円	0	1	D	北西	2/28 退去予定	2025年3月下旬

※図面と現況が異なる場合は現況が優先となります。■申し込みの際はイタンジBBにてお願いします。■お部屋は原則として「クリーニング中」以外現況引き渡します。■保証会社必須（あんしん保証など多数）。初回保証料は、賃料等の合計額の50%。年間更新料は10,000円。但し大手法人契約の場合で保証会社利用しない場合は、敷金1ヶ月プラスです。■ペット飼育可の物件で飼育する場合は、申込書にその旨（種類、数）を記載。敷金1ヶ月プラス（退去時償却）。建物管理規約等により制限があります。また、管理規約や飼育細則等の違反により賃貸借契約が解除となる場合があります。■建物全館禁煙です。但し、専有部分においては、退去時に天井クロスを張り替え（借主全額負担）を前提に容認します。■短期解約（1年未満・フリーレント）についての契約の場合は1年9か月未満）違約金賃料等の1ヶ月分■解約予告2ヶ月前。更新料、新賃料の1ヶ月分。更新事務手数料0.5ヶ月分（税別）。■駐車場、バイク置場、駐輪場については、建物管理会社への空確保を要します。また、お申し込みは原則別途建物管理会社にお申込み願います。■楽器使用相談物件の場合、建物の管理規約等による制限があります。使用時間、音量について他の居住者様へのご配慮をお願いします。騒音苦情については、契約解除となる場合があります。■退去時にルームクリーニング、エアコンクリーニング等の費用負担があります。■写真やパースはイメージとなります。工事申中仕様が異なる場合がございます。

賃料	賃料表を参照下さい		
間取り	1K・1DK・1LDK	物件種別	マンション（居住用）
管理費	1K・1DK 15,000円	礼金	賃料表を参照下さい
交通	東武スカイツリーライン「曳舟」駅 徒歩6分 京成押上線「京成曳舟」駅 徒歩7分		
物件所在地	東京都墨田区東向島三丁目36-3		
構造・規模	鉄筋コンクリート造 地上階数12階建		
専有面積	間取参照下さい	向き	賃料表を参照下さい
築年月	2019年10月	入居時期	賃料表を参照下さい
契約期間	2年間（更新可）	原状回復	退去時精算
鍵交換費用	27,500円	損害保険	1K・1DK 20,000円
更新料	新賃料1ヶ月分	更新事務手数料	新賃料0.5ヶ月分+税
駐輪場	有 ※詳細、空き確認は下記、建物管理へお問い合わせ下さい。		
バイク置場	有 ※詳細、空き確認は下記、建物管理へお問い合わせ下さい。		
ペット飼育	可 犬・猫1匹まで （成長時体長70cm未満）		
建物管理会社	UBS TEL 047-359-2112		
保証会社必須	（あんしん保証・ジェイリース 賃料等の50%・GTN 賃料等の70%） 大手法人契約の場合、保証会社免除相談。但し、敷金1ヶ月加算。		
設備	共設設備：	BSCS110	
	インターネット：	シーファイブ ※インターネット使用料無料	
	CATV：	無	
備考	都市ガス下水道エアコン給湯バス専用トイレ専用バス・トイレ別シャワー温水洗浄便座BS端子CSガスキッチンシステムキッチン洗面台室内洗濯機置場浴室乾燥機フローリングエレベーターモニター付きオートロック宅配ボックス分譲タイプ外観タイル張り24時間換気システムクローゼットシューズボックスダブルロックIoT導入済		
	安心入居サポート 17,600円 引越虫駆除サービス 16,500円		

新宿本店 新宿区新宿3-21-4新宿ニューパークビル1階 TEL:03-6279-2032
みずべや 水商売のお部屋
あずま通り店 新宿区歌舞伎町1-8-3良川ビル2階 TEL:03-6205-5732

アイルプレミアム向島 308号室

東武スカイツリーライン「東向島」駅まで 徒歩4分

物件概要

- ◆所在地 : 東京都墨田区東向島6-49-4
- ◆構造 : 鉄筋コンクリート造 地上5階建
- ◆築年月 : 令和4(2022)年 5月
- ◆専有面積 : 25.80㎡ ◆バルコニー面積 : 3.00㎡
- ◆間取り : 1K ◆用途 : 住居専用
- ◆総戸数 : 34戸
- ◆建物管理会社: 株式会社メイプルリビングサービス(03-5489-4344)
※共用部設備・空き状況は上記へお問合せください

分譲賃貸マンション

インターネット無料

ペット飼育相談可能

契約条件

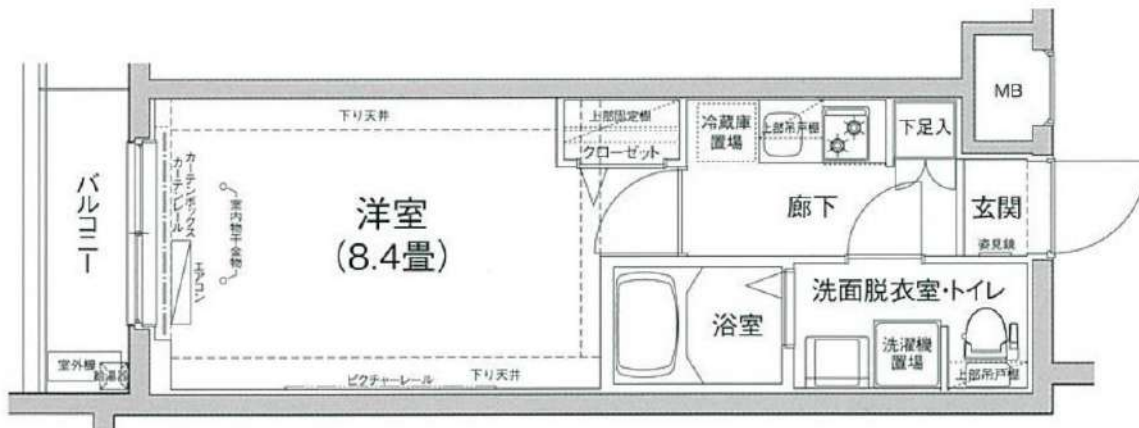
- ◆敷金 : 1ヶ月 ◆礼金 : 1ヶ月
- ※大手法人等、保証会社未加入の場合は、敷金2ヶ月・礼金2ヶ月
- ◆更新料 : 新賃料1.5ヶ月分
- ◆更新手数料 : 22,000円
- ◆解約予告 : 2ヶ月前
- ◆入居日 : 相談

その他条件

- ※事務手数料: 13,200円
- ※当社指定家財保険加入義務有(新規・更新): 16,800円~(2年間)
- ※鍵交換費用: 27,500円
- ※保証会社加入義務有(賃料と共益費総額の50%~)
次年度以降保証料10,000円~/年(一部、850円~/月 プラン有)
- ※24時間安心サポート加入義務有(2年間): 16,500円
- ※言語対応サービス: 1,500円/月(加入対象者: 外国籍入居者)
- ※退去時基本クリーニング費用: 1,650円/㎡
- ※ペット飼育相談可(小型犬又は猫いずれか1匹)
飼育の場合、敷金+1ヶ月(契約時償却)

賃料	共益費
98,000円	12,000円

- ※ マイソク内表示、全て税込価格
- ※ 図面と現況が異なる場合は現況を優先と致します。



【設備:共用部】

- ◎オートロック
- ◎TVモニター付インターホン
- ◎宅配ロッカー
- ◎エレベーター
- ◎防犯カメラ
- ◎駐輪場
- ◎バイク置場

【設備:専有部】

- ◆エアコン
- ◆温水シャワー洗浄機能便座付きトイレ
- ◆浴室換気乾燥機
- ◆独立洗面台
- ◆システムキッチン
- ◆室内洗濯機置場
- ◆フローリング
- ◆クロゼット
- ◆姿見鏡
- ◆シューズボックス



新宿本店 新宿区新宿3-21-4新宿ニューパークビル1階
TEL: 03-6279-2032



みずべや
水商売ののび屋



あずま通り店 新宿区歌舞伎町1-8-3良川ビル2階
TEL: 03-6205-5732

プレール・ドゥーク押上Ⅳ

住み替え応援システムRe-Room
家賃でポイントがたまる！
住み替えで使ってお得！

安心管理システム24時間管理
学生・女性にオススメ

インターネット月額基本使用料無料(BBM-NET)

ペット相談可(小型犬または猫1匹、敷金2ヶ月)

浴室換気乾燥機 温水洗浄暖房便座



新生活応援
家具家電リース

【配達料無料】 【設置料無料】 【撤去料無料】

新生活を始めるに必要の初期費用が大幅に削減

期間	4ヶ月	期間	10ヶ月
単月	5,500円	単月	9,900円
半年	4,400円	半年	8,800円

木下の賃貸 友の会
詳細はこちら▶

ACCESS	
東京メトロ半蔵門線 押上駅 徒歩8分	
東武伊勢崎線 とうきょうスカイツリー 徒歩10分	
東京メトロ銀座線 浅草 徒歩19分	
304号室	賃料 100,000円
	管理費 8,000円
	敷金 0ヶ月 礼金 1ヶ月

OUTLINE			
間取り	1K	タイプ	専有面積 25.5㎡
入居日	2025年03月中旬	内見	2025年3月1日
「木下の賃貸」友の会費 1,980 円(税込)/月額			
所在地	東京都墨田区向島3丁目6-2		
構造	RC造	規模	12階建3階
竣工日	2018年12月	総戸数	48戸
駐車場施設	有	空き	要確認
駐輪場施設	有	空き	要確認
駐車場敷金	なし	駐車場賃料	15,000 円/月額
ペット飼育	相談	ペット飼育の場合の敷金	敷金2ヶ月支払
方位	南東	ガス	パレットガス推奨
建物管理会社	株式会社キノシタコミュニティ		
		電気	パレット電気推奨

LEASE CONDITION			
契約期間	2年	更新料	新賃料 1.25 ヶ月
解約予告	1ヶ月前に文書で当社宛に通知		
スマートロック登録費用	27,500 円(税込)	消毒代	26,400 円(税込)
定額ルームクリーニング代	63,800 円(税込)		

EQUIPMENT			
オートロック	○	洗濯機置場	○
エレベーター	○	浴室乾燥機	○
TVモニター付きインターフォン	○	洗浄機能付暖房便座	○
宅配ボックス	○	追い焚き	○
ガスコンロ	○	居室床材フローリング	○
IHクッキングヒーター	○	エアコン	○
独立洗面台	○	浄化槽	○
		バルコニー	○
		CATV	○
		BSアンテナ	○
		CSアンテナ	○
		カーシェアリング	○

備考

①保証会社加入必須。木下グループ保証：初回保証料80%、利用手数料月額550円(税込)、継続保証委託料20,000円(2年毎)

②木下の賃貸友の会加入必須。入居者補償制度、住まいのトラブル緊急サポート等のサービスを提供。月額1,980円(税込)~/法人プラン月額990円(住まいのトラブル緊急サポートのみ)

③12か月未満の解約時、賃料1か月分の違約金が御座います。

④CATV、BS・CS110、インターネット等(導入されているか否かは要確認)には別途契約、費用がかかります。

⑤BBM-NET完備。月額基本使用料は無料ですがオプションサービス(物件により利用できない場合があります)には別途費用がかかります。

※図面と現況が異なる場合には現況を優先とします。

新宿本店 新宿区新宿3-21-4新宿ニュータウンビル1階
TEL: 03-6279-2032



あずま通り店 新宿区歌舞伎町1-8-3良川ビル2階
TEL: 03-6205-5732

貸マンション

本所吾妻橋駅

レキシントン・スクエア本所吾妻橋 1003

間取り
1K

専有面積
23.40㎡

築年月
2007年01月



定期借家

チェックポイント！

主要採光面：西向き,事務所使用不可,楽器不可,B・T別,トイレ,洗面所,洗面所独立,ベッド,冷蔵庫,家具付き,家電付,室内洗濯機置場,洗濯機置場,インターネット対応,オートロック,エレベーター,宅配BOX



物件種目	貸マンション
最寄駅	本所吾妻橋
間取タイプ	1K
賃料条件	賃料 105,000円 礼金1ヶ月 敷金なし 保証金なし

物件所在地	東京都墨田区東駒形4丁目20-6		
交通	都営浅草線 本所吾妻橋 徒歩2分		
建物	建物名	レキシントン・スクエア本所吾妻橋 1003	
	構造・規模	RC 12階建/10階部分	
	使用部分積	23.40㎡	
	間取内訳		
築年月	2007年01月	契約期間	2年
管理費等	11,000円/月 共益費なし 雑費なし		
駐車場			
現況	居住中 2025年02月15日退去予定	入居可能時期	2025年3月上旬予定
設備	B・T別,トイレ,洗面所,洗面所独立,ベッド,冷蔵庫,家具付き,家電付,室内洗濯機置場,洗濯機置場,インターネット対応,オートロック,エレベーター,宅配BOX		
保険等	要		
備考	<p>■鍵交授代33,000円■退去時クリーニング代55,000円■事務手数料22,000円■退去時精算手数料5,500円(敷金請求時)■リフクラ付2,200円/月■SBI少額短期保険800円/月■指定貸借保証加入(総賃料100%)■賃料等引き落とし料330円/月■家具家電撤去費用27,500円(家具家電無し契約を希望の場合)■短期解約違約金:賃料1ヶ月分(1年未満)■セパイルwifii(50GB)付■民泊・簡易宿泊による利用及びそれに伴う広告等は一切禁止■法人で保証会社加入無しの場合、敷金1ヵ月■海外審査相対可■全物件代行契約になります。</p> <p>■事務所・S O R O利用禁止■内装材の方:G T S加入者(海外審査可)■保証保証料:賃料総額100% 月次手数料2,330円(税込)■エッセレンティシリーズ 事務手数料:22,000円 退去時精算手数料:5,500円 室内清掃費用:55,000円 リフクラ付:2,200円/月 S B I少額短期保険:800円/月 更新料:新賃料1ヶ月 貸借保証:加入要 初回保証料:総賃料の100% 更新時:20,000円/年毎 鍵交授代等:有 33,000円~ 利用駅1:東京メトロ有明線浅草 徒歩9分 利用駅2:相武鉄道崎・大崎線浅草 徒歩9分</p>		

新宿本店 新宿区新宿3-21-4新宿ニュータウンビル1階
TEL:03-6279-2032



みずべや
水商売のお部屋



あずま通り店 新宿区歌舞伎町1-8-3良川ビル2階
TEL:03-6205-5732

HY's SUMIDA PARK RESIDENCE 0404

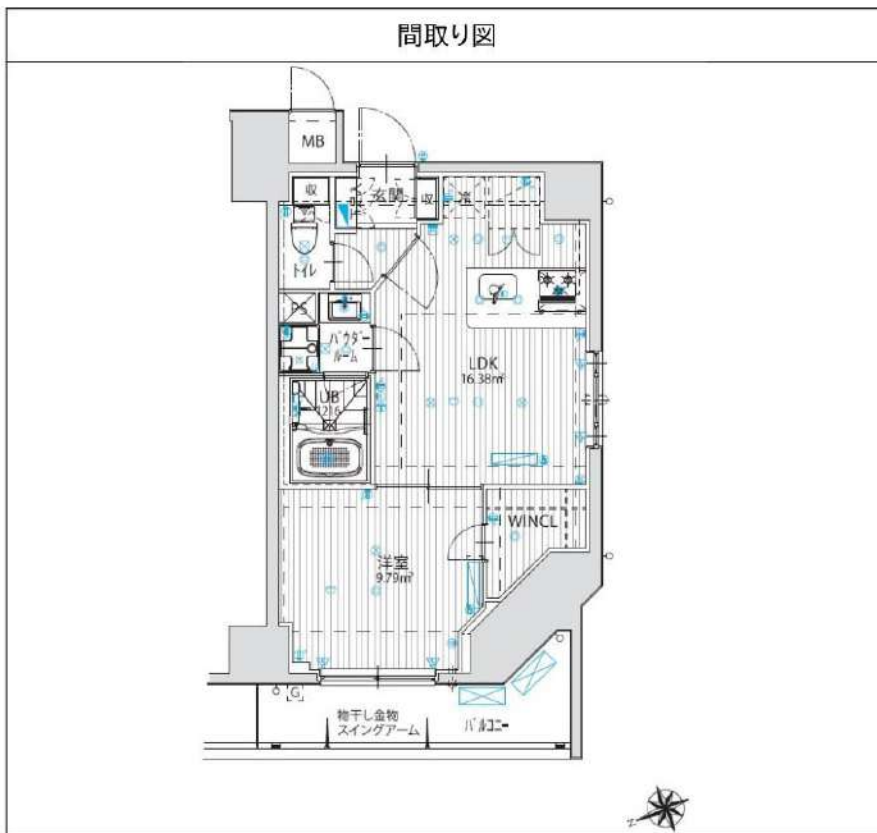
物件種別	間取り	賃料	管理費等
マンション	1LDK	155,000円	12,000円

インターネット Wi-Fi 無料!!

ライブズでんき加入で電気代1ヶ月分無料!!
【※内見予約はいい生活スクエアよりお願いします。】

外観

その他



敷金/保証金	155,000円	礼金/権利金	155,000円
敷引/償却金		更新料	1.5ヶ月 (新賃料)
更新事務手数料			
その他費用	[一時金] 事務手数料: 11,000円, 鍵交換代: 38,500円 [月次費用] naviサポート: 990円 [備考] 解約予告2ヶ月前・更新料1.5ヶ月		
物件所在地	東京都墨田区向島1丁目6番5号		
交通	東武スカイツリーライン とうきょうスカイツリー駅 徒歩6分 都営浅草線 本所吾妻橋駅 徒歩7分		
間取り詳細	LDK 16.38, 洋室 9.79		
構造	鉄筋コンクリート 4階 / 12階建		
面積	40.92㎡	向き	北西
築年月	2015年2月	契約期間	普通借家契約 2年
退去日		入居時期	2025年2月中旬 予定
駐車場			
設備	24時間換気システム, 3口以上コンロ, BS, CS, TVインターホン, ウォークインクローゼット, エアコン, ガスコンロ設置済, ガス給湯, システムキッチン, シューズボックス, ネット使用料不要, バス・トイレ別, マルチメディアコンセント, 温水洗浄便座, 火災報知機, 室内洗濯機置場, 人感照明センサー, 洗面化粧台, 洗面所独立, 浴室乾燥, 浴室暖房, エレベーター, 宅配BOX, 敷地内ゴミ置き場		
入居諸条件	ペット相談, 楽器使用不可, 事務所不可, 法人可		
損害保険	要 フレックス少額短期保険 20,000円 (2年)		
保証会社	必須 初回保証料(賃料+管理費+naviサポート等)×50%~(外国籍の方80%~)月次保証料 1%~		
備考	【申込審査時に本人確認のご連絡を致します。】インターネット Wi-Fi 無料!! ☆ペット飼育 猫・小型犬1匹まで可 飼育時、別途敷金1ヶ月 短期解約違約金有 (1年未満解約の場合賃料の1ヶ月分) ライブズでんき加入で電気代1ヶ月分無料!!【※内見予約はいい生活スクエアよりお願いします。】入居者様専用アプリ(いい生活Home)の登録が必須となっております。		




新宿本店 新宿区新宿3-21-4新宿ニュータウンビル1階 TEL: 03-6279-2032
みずべや 水商売のお部屋
あずま通り店 新宿区歌舞伎町1-8-3良川ビル2階 TEL: 03-6205-5732