

Lapis椎名町 101

豊島区南長崎1-25-9

RC造 地上4階建て (2017年4月築)

賃料: 70,000円 / 管理費8,000円

敷金: 1ヶ月

礼金: ゼロ

総合保険サポート: 1,000円/月

緊急駆けつけサポート: 15,000円(税別)

鍵交換代金: 30,000円(税別)

保証会社: 初回/月額賃料等の50%~ 年/10,000円

※上記枠内の費用必須

※賃料が15日以降の場合、前家賃が必要です
(例外あり)

その他条件等

先行契約優先 法人契約可能

外国籍の方、入居可能 / 海外居住者・留学生の審査OK

外国籍の方 賃料=(賃料・管理費の合計額)に変更

外国籍の方 保証会社エポス(初回100%・月次3%)

保証金1ヶ月追加(解約時償却)

(緊急連絡先 / 日本国内・母国 1名ずつ必要)

包括保険利用可 / 借家人賠償1000万円以上のもの

短期解約違約金の設定あり

(1年以内2ヶ月 / 2年以内1ヶ月)

共用部

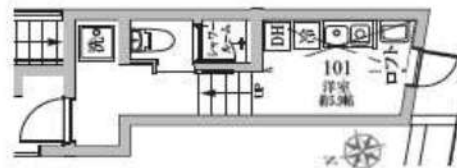
共用部管理会社 : ㈱板丘住販
03-6427-8864



外観

間取り

1R / 11.8㎡ (洋室5.9帖/ロフト1.5帖)



最寄り駅

西武池袋線 椎名町駅 徒歩1分

東京メトロ有楽町・副都心線 要町駅 徒歩14分

契約期間/更新

契約期間: 2年 (普通賃貸借契約)

更新: 新賃料1ヶ月分 更新事務手数料: 20,000円(税別)

現況

空室 / 入居時期: 即入居可能 / 内見: 現地対応

エントランス



仕様 / 制限

モニター付きインターホン・オートロック・ディンプルキー

ミニキッチン・2口IHコンロ・換気扇・オール電化・ロフト付き

シャワールーム・ウォシュレット・浴室乾燥機・独立洗面台・室内洗濯機置場

エアコン・フローリング・火災報知機・CATV・BS・CS・敷地内ゴミ置場

室内

※広告有効期限 2025年9月末まで※ご入居の際は使用細則を十分に理解しご使用いただけます。※現況と図面に差異がある場合現況を優先します。



新宿本店 新宿区新宿3-21-4新宿ニュータウンワビル1階
TEL: 03-6279-2032



みずべや
水商売のお部屋



あずま通り店 新宿区歌舞伎町1-8-3良川ビル2階
TEL: 03-6205-5732

新築マンション

イクシオ トウブネリマ

IXO 東武練馬



※完成イメージです。実際の施工と異なる場合がございます。

東部東上線「東武練馬」駅 徒歩 **13** 分

【物件概要】

- 構造規模/鉄骨造地上3階建
- 築年月日/2025年3月完成予定
- 総戸数9戸
- 現況/建築中 ■入居日/2025年3月下旬予定
- 敷金/0ヵ月 ■礼金/1ヵ月
- ※退去時ハウスクリーニング・エアコン洗浄費前精算 48,000円+税
- 契約期間/普通借家契約 (2年)
- 更新料/新賃貸1ヵ月分
- ※短期解約違約金あり (1年未満賃料+管理費1ヶ月分)
- ※火災保険に加入していただきます。(2年18,000円)
- ※弊社指定の家賃保証会社(有料)に加入して頂きます。
- 賃貸総額の50%(連帯保証人無)・月額総賃料の1%
- ※安心サポート加入要 月額1,000円(税別)
- ※法人契約の場合、敷金礼金+1ヵ月

2025年3月完成予定 所在地：東京都板橋区徳丸3-41-31

【配置図・平面図】



一周辺環境-

- ・イオン 819m
- ・まいばすけっと 331m
- ・セブンイレブン 460m
- ・ウェルシア 609m
- ・東武練馬中央病院 680m

- 無料インターネットWi-Fi導入
- 防犯カメラ・オートロック付
- 宅配BOXあり
- 全室角部屋
- 駐輪スペース有 (3台分)

管理費 / 4,000円

※図面と現況が異なる場合は現況を優先します。

Equipment



	301	302	303
3F	1K 22.02㎡ 76,000円	1K 20.96㎡ 75,000円	1K 23.18㎡ 78,000円
	201	202	203
2F	1K 22.02㎡ 75,000円	1K 20.96㎡ 74,000円	1K 23.18㎡ 77,000円
	101	102	103
1F	1K 22.02㎡ 74,000円	1K 20.96㎡ 73,000円	1K 23.18㎡ 76,000円

新宿本店 新宿区新宿3-21-4新宿ニュータワービル1階
TEL: 03-6279-2032



みずまばや
水商売のお部屋



あずま通り店 新宿区歌舞伎町1-8-3良川ビル2階
TEL: 03-6205-5732

グランドエミネンス氷川台

404

東京メトロ有楽町線「氷川台」徒歩8分
 東京メトロ副都心線「氷川台」徒歩8分
 東武東上線「上板橋」徒歩20分

独立洗面台あり



間取り	1K		
賃料	74,500円		
管理費/共益費	10,000円		
条件	敷金:0ヶ月 / 礼金:1ヶ月		
所在地	東京都練馬区氷川台4丁目37-18		
構造/階建/所在階	鉄骨 / 4階 / 4階部分		
専有面積	20.13㎡		
築年数	2016年3月		
契約期間	普通借家 / 2年		
更新料	1ヶ月(新賃料)	更新事務手数料	0.55ヶ月税込み
保険情報	20,000円 / 2年	解約予告	2ヶ月前
退去予定日	2025年3月23日	入居時期	2025年4月上旬
保証会社	東京アパ-トメント保証、保証料(初回契約時)50%、保証料(月額)1%、月額プラン(月額賃料総額の3%) / 初回・年間保証料なしも選択可		
その他費用	契約事務手数料:11,000円(入居時)、鍵交換代:27,500円(入居時)、消臭除菌代:8,800円(入居時)、シジンスポート24(1年間):8,800円(年額)		
設備	オートロック、宅配ボックス、駐輪場、専用ゴミ置き場、最上階、TVモニター付きインターフォン、エアコン、温水洗浄便座、コンロ1口設置済、独立洗面台、洗面所独立、クローゼット、下駄箱、室内洗濯機置き場、バス・トイレ別室、ベランダ・バルコニー、CATV、BS、CS		
備考	解約通知:2ヶ月前、空き予定の物件は先行契約、退去時クリーニング費用:借主負担、駐輪場の空き状況等は下記共用部のお問い合わせ先へご確認下さい※インターネット代必須(月額750円/税込)家賃と一緒に回収します*プロパンガス		
共用部の問合せ先	株式会社トラストアドバイザーズ 03-6665-0274		

- オートロック
- エアコン
- 宅配ボックス
- クローゼット
- 最上階
- 独立洗面台
- 専用ゴミ置き場
- 温水洗浄便座
- バス・トイレ別
- 洗濯機置き場室内
- フローリング
- ベランダ/バルコニー
- 集合ポスト
- 下駄箱

物産・内見・入居申込は「リアルタイム」Web受付

ITANDI BB

新宿本店 新宿区新宿3-21-4新宿ニューターワビル1階
 TEL : 03-6279-2032



みずべや
 水商売のお部屋



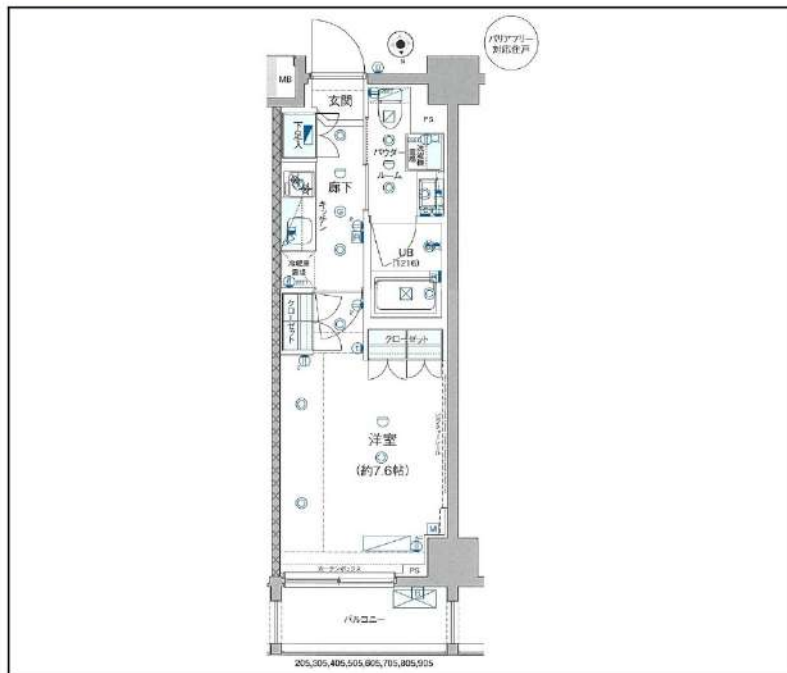
あずま通り店 新宿区歌舞伎町1-8-3良川ビル2階
 TEL : 03-6205-5732

GENOVIA板橋 west green veil

803

都営三田線「西台」徒歩9分
都営三田線「高島平」徒歩11分

ペット相談可能!(敷金1ヶ月償却)



間取り	1K		
賃料	78,500円		
管理費/共益費	10,000円		
条件	敷金:0ヶ月 / 礼金:1ヶ月		
所在地	東京都板橋区高島平9丁目43-5		
構造/階建/所在階	RC / 10階 / 8階部分		
専有面積	25.62㎡		
築年数	2017年3月		
契約期間	普通借家 / 1年		
更新料	0.5ヶ月(新賃料)	更新事務手数料	0.275ヶ月税込み
保険情報	10,000円 / 1年	解約予告	2ヶ月前
退去予定日	2025年4月15日	入居時期	2025年4月下旬
保証会社	東京アパルトメント保証、保証料(初回契約時)50%、保証料(月額)1%、月額プラン(月額賃料総額の3%) / 初回・年間保証料なしも選択可		
その他費用	契約事務手数料 : 5,500円(入居時)、鍵交代代: 27,500円(入居時)、消臭除菌代: 8,800円(入居時)、あんしんサポートα(1年間): 16,500円(年額)		
設備	オートロック、防犯カメラ、宅配ボックス、駐輪場、バイク置場、24Hゴミ出し可、エレベーター2基、インターネット使用料無料、TVモニター付きインターフォン、追い焚き、エアコン、浴室乾燥機、温水洗浄便座、コンロ2口設置済、独立洗面台、グリル、クローゼット、下駄箱、室内洗濯機置き場、バス・トイレ別室、ベランダ・バルコニー、システムキッチン、24H換気システム		
備考	解約通知: 2ヶ月前、1年未満解約の場合賃料1ヶ月分の違約金あり、空き予定の物件は先行契約、退去時クリーニング費用: 借主負担、駐輪場・駐輪場・バイク置き場の空き状況等は下記共用部の問い合わせ先へご確認ください。		
共用部の問合せ先	株式会社グッドコム 03-5338-0160		

- オートロック
- エレベーター
- エアコン
- Wi-Fi 無料
- ペット相談
- 宅配ボックス
- 追い焚き
- 浴室乾燥機
- クローゼット
- 独立洗面台
- 24Hゴミ置き場
- コンロ2口
- 温水洗浄便座
- バス・トイレ別
- 洗濯機置き場内
- システムキッチン

物産・内見・入居申込は
「リアルタイム」Web受付

ITANDI BB

新宿本店 新宿区新宿3-21-4新宿ニュータワービル1階
TEL: 03-6279-2032



みずべや
水商売のお部屋



あずま通り店 新宿区歌舞伎町1-8-3良川ビル2階
TEL: 03-6205-5732

西武池袋線「桜台」駅 徒歩10分 西武池袋線「練馬」駅 徒歩15分
都営大江戸線「新江古田」駅 徒歩12分

FR :

クレヴィスタ練馬桜台Ⅱ 504

内覧時車は近隣の駐車場へ止めてください。
敷地内駐車場へは駐車しないで下さい。

東京都練馬区豊玉北3丁目17-15
面積 25.95㎡ 竣工 2019年7月
構造 鉄筋コンクリート6階建
間取り 1K



退去予定日：2024/12/08
方角：東



*101はピアノ教室の為、朝から夕方迄ピアノ等の楽器の音が聞こえる可能性があります。

セールスポイント
管理人が巡回しているので、もしものときも安心です。しっかりとした賃貸物件での生活はいかがでしょうか。二口コンロが付いたマンションです。こちらの物件はマンションです。練馬区エリアの西武池袋線桜台付近で不動産をお探しの方。きっとあなた好みのお部屋が見つかります。お気軽にご連絡ください。

スマートホーム
スマホアプリ「Space Core」で利用可。お部屋により設置されている機器が異なる場合や、非設置の物件もございますので現地をご確認ください。【機能】①スマートロック②温湿度センサー③室内防犯カメラ④赤外線家電操作機能⑤管理会社とのチャット機能など

*図面と現況が異なる場合は現況優先になります。



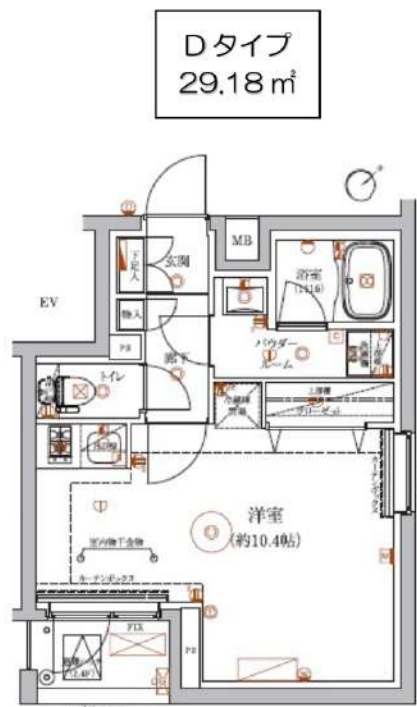
▼賃貸借条件	
賃料	87,000円
共益費	15,000円
契約期間	2年
更新料	新賃料の1ヶ月
▼その他条件	
ペット	不可
法人	可
外国籍	留学生(語学/専/短) 敷金+1.5 社会人・大学生 敷金+1

※法人(保証会社不可):敷金+2ヶ月/礼金+2ヶ月
※水・風可:敷金+1ヶ月
※2人入居:敷金+1ヶ月
※不動産業者入居不可(連保も不可)
※民泊転貸禁止
※先行申込可・先行契約不可

▼初期費用	
敷金	0ヶ月
礼金	0ヶ月
保証:イホースト	緊急連絡先40%
保証:ルームバンク 口振手数料¥330	緊急連絡先40%
保証:GTN	GTN 外国籍の方エポスグローバルプラン 総額家賃の100% +月次費用 総額家賃の2%
その他月額費用	リビングアシスト総合保険 800円
室内清掃費用	55,000円
鍵交換代	33,000円
その他初期費用	書類作成代: 11,000円
入居時期	予定2025年1月中旬

FOR RENT 【分譲賃貸マンション】

リルシア 【先行契約となります】



★ペット飼育可★
(規定有り)

★インターネット★
使用料無料

★外国籍可★
★海外審査可★
(18歳以上)

別途管理費 15,000円

号室	賃料	敷金	礼金	タイプ	向き	退去日	入居時期
206	88,000円	0	1	D	南東	3/16 退去予定	2025年4月中旬

※図面と状況が異なる場合は状況が優先となります。■申し込みの際はイタンジBBにてお願いします。■お部屋は原則として「クリーニング中」以外現況引き渡しです。■保証会社必須(あんしん保証など多数)。初回保証料は、賃料等の合計額の50%。年間更新料は10,000円。但し大手法人契約の場合で保証会社利用しない場合は、敷金1ヶ月プラスです。■ペット飼育可の物件で飼育する場合は、申込書にその旨(種類、数)を記載。敷金1ヶ月プラス(退去時償却)。建物管理規約等により制限があります。また、管理規約や飼育細則等の違反により賃貸借契約が解除となる場合があります。■建物全館禁煙です。但し、専有部分においては、退去時に未開窓クロスを張り替え(借主全額負担)を前までに容認します。■短期解約(1年未満・フリーレントがついての契約の場合は1年9か月未満)違約金賃料等の1ヶ月分■解約予告2ヶ月前。更新料、新賃料の1ヶ月分。更新事務手数料0.5ヶ月分(税別)。■駐車場、バイク置場、駐輪場については、建物管理会社への空確認を要します。また、お申し込みは原則別途建物管理会社にお申込み願います。■楽器使用相談物件の場合、建物の管理規約等による制限があります。使用時間、音量について他の居住者様へのご配慮をお願いします。騒音苦情については、契約解除となる場合があります。■退去時にルームクリーニング、エアコンクリーニング等の費用負担があります。■写真やハースはイメージとなります。工事中仕様が異なる場合がございます。

RELUXIA 東武練馬

賃料	賃料表を参照下さい		
間取り	1R	物件種別	マンション(居住用)
管理費	15,000円	礼金	賃料表を参照下さい
交通	東武東上線「東武練馬」駅 徒歩10分		
物件所在地	東京都板橋区西台四丁目5-10		
構造・規模	鉄筋コンクリート造 地上階数4階建		
専有面積	間取参照下さい	向き	賃料表を参照下さい
築年月	2021年3月	入居時期	賃料表を参照下さい
契約期間	2年間(更新可)	原状回復	退去時精算
鍵交換費用	27,500円	損害保険	20,000円
更新料	新賃料1ヶ月分	更新事務手数料	新賃料0.5ヶ月分+税
駐輪場	有 ※詳細、空き確認は下記、建物管理へお問い合わせ下さい。		
駐車場	有 ※詳細、空き確認は下記、建物管理へお問い合わせ下さい。		
ペット飼育	可 犬・猫1匹まで (成長時体長50cm・体重10kg程度まで)		
建物管理会社	フューリアルコミュニティ TEL 03-6435-5998		
保証会社必須	(あんしん保証・ジェイリース 賃料等の50%・GTN 賃料等の70%) 大手法人契約の場合、保証会社免除相談。但し、敷金1ヶ月加算。		
設備	共設設備:	BSCS110	
	インターネット:	シーファイブ ※インターネット使用料無料	
	CATV:	無	
備考	都市ガス下水水道エアコン給湯バス専用トイレ専用バス・トイレ別シャワー・温水洗浄便座・BS端子・CS・ガスキッチンシステムキッチン・洗面台・室内洗濯機置場・浴室乾燥機・フローリングエレベータ・モニター付きオートロック宅配ボックス・分譲タイプ外観タイル張り・24時間換気システム・クローゼット・シューズボックス・ダブルロック、IoT導入済		
	安心入居サポート 17,600円 引越虫駆除サービス 16,500円		

新宿本店 新宿区新宿3-21-4新宿ニューターワビル1階
TEL: 03-6279-2032



みずべや
水商売のお部屋



あずま通り店 新宿区歌舞伎町1-8-3良川ビル2階
TEL: 03-6205-5732

ハーモニーレジデンスコンフォートグランド 205

物件種別	間取り	賃料	管理費等
マンション	1DK	89,500円	15,000円

【Wi-Fiインターネット無料!※FGBB】ペット可 高級賃貸マンション ネット無料でテレワークにピッタリなお部屋!エアコンや独立洗面台など設備も充実☆

【Wi-Fiインターネット無料!※FGBB】ペット可 高級賃貸マンション ネット無料でテレワークにピッタリなお部屋!エアコンや独立洗面台など設備も充実☆



敷金/保証金	89,500円	礼金/権利金	89,500円
敷引/償却金	89,500円	更新料	1.5ヶ月(新賃料)
更新事務手数料			
その他費用			
物件所在地	東京都板橋区高島平9丁目28番3号		
交通	都営三田線 西台駅 徒歩8分 都営三田線 高島平駅 徒歩12分 都営三田線 連根駅 徒歩17分		
間取り詳細	DK 5.00畳		
構造	鉄筋コンクリート 2階 / 5階建		
面積	25.65㎡	向き	南
築年月	2020年2月	契約期間	普通借家契約 2年
退去日		入居時期	2025年3月2日
駐車場	駐輪場		
設備	浴室乾燥, 24時間換気システム, ガス給湯, バス・トイレ別, CS, 押入, 2口コンロ, ガスキッチン, 温水洗浄便座, エアコン, 室内洗濯機置場, シャワー, BS, CATV, 人感照明センサー, モニタ付オートロック, シューズボックス, ネット使用料不要, クローゼット, フローリング, 2F以上, トイレ有, ガスコンロ, ユニットバス, ガスコンロ設置済, バス有, システムキッチン, 洗面化粧台, TVインターホン, デザイナーズ, エレベーター, 外壁タイル張り, 風除室, 宅配BOX		
入居諸条件	ペット可, 事務所不可, 二人入居可		
損害保険	要 22,000円 (2年)		
保証会社	可 保証会社必須~50%(最低保証料5万円)		
備考	■入居中サポート/21450円 ■抗菌代/17600円 ■事務手数料/11000円 ■保証会社必須~50%(最低保証料5万円) ■保険/22000円 ■鍵費用/22000円 ■契約期間(2年普借) ※違約金有 ☆AZPの賃料+1万円でスーパーゼロプラン適用★0 ■ペット飼育時条件有		

※図面と異なる場合は現況を優先となります。

新宿本店

新宿区新宿3-21-4新宿ニューパークビル1階
TEL: 03-6279-2032



みずべや
水商売のお部屋

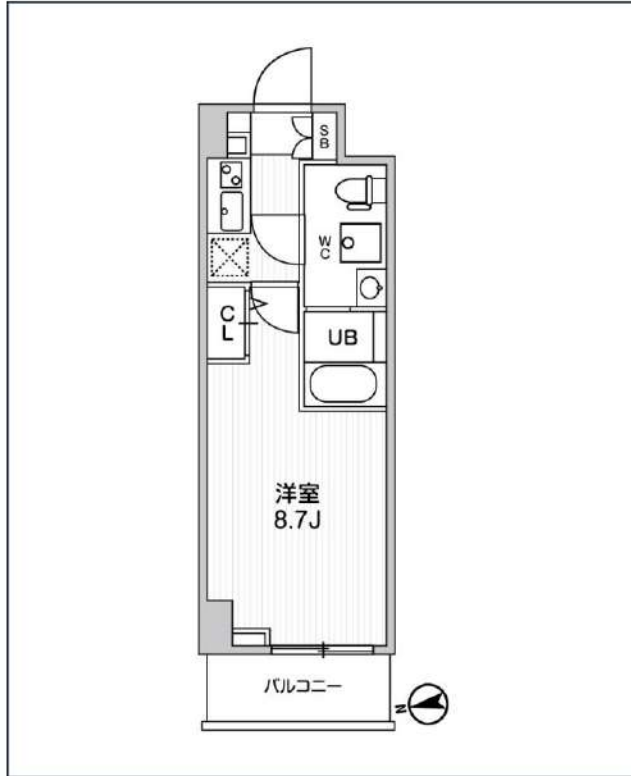
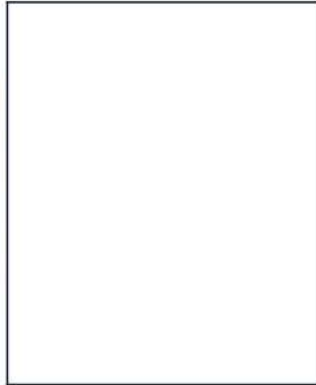


あずま通り店

新宿区歌舞伎町1-8-3良川ビル2階
TEL: 03-6205-5732

ジェノヴィア新高島平スカイガーデン

都営三田線「新高島平」徒歩6分
 都営三田線「高島平」徒歩13分
 都営三田線「西高島平」徒歩15分



号室	賃料	
402	89,000円	

共益費	10,000円	
敷金	0円	礼金 0円
所在地	東京都板橋区高島平3丁目9-4	
構造・階建	RC 4階部分 / 地上7階、地下0階	
築年月	2022年2月	総戸数 42
間取り	1K	専有面積 26.01㎡
契約期間	普通借家2年	開口向き 北西
保険		連帯保証人 指定しない

保証会社		
その他費用	鍵交換費用22,000円 税込、Goodプレミアムα (24Hサポートのみ) 11,000円 税抜(入居時)、住宅総合保険(フレックス)20,000円 非課税(入居時)、Goodプレミアムα 登録料2,000円/税抜(入居時)	
入居時期	即入居可	退去予定日 -

インターネット 使用料無料	オートロック	宅配ボックス	浴室乾燥機	ウォシュレット	エレベーター	礼金0	独立洗面台	洗面所独立	シャンプードレッサー	照明器具	洗濯機置場室内
バス・トイレ別	コンロ2口	システムキッチン	エアコン	24H換気システム	下駄箱	防犯カメラ	光ファイバー	集合ポスト	即入居可	フローリング	ベランダ/バルコニー

※現況と図面に相違がある場合は、現況優先となります。

備考
 ■キャンペーン■FR1ヶ月(家賃+共益費)※FR利用時は2年未満の解約は短期解約違約金+FR期間の違約金が発生します。※2025年2月中の契約開始に限ります。

新宿本店 新宿区新宿3-21-4新宿ニューパークビル1階
 TEL: 03-6279-2032



みずべや
 水商売のお部屋



あずま通り店 新宿区歌舞伎町1-8-3良川ビル2階
 TEL: 03-6205-5732

プレール・ドゥーク大山駅前

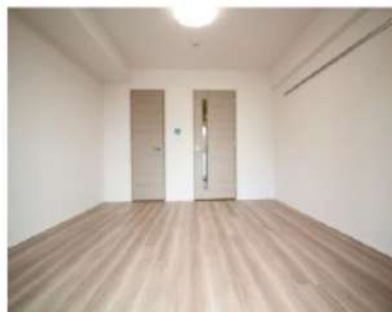
住み替え応援システムRe+Room
家賃でポイントがたまる！
住み替えで使ってお得！

安心管理システム24時間管理
学生・女性にオススメ

インターネット月額基本使用料無料(BBM-NET)

大山駅もハッピーロードも徒歩2分の距離♪再開発でさらに便利に！

ペット相談可(小型犬または猫1匹、敷金2ヶ月)



新生活応援
家具家電リース

【配達料無料】 【設置料無料】 【撤去料無料】

新生活応援に合わせた、初期費用が抑えられる。

家具	月額 5,500円	家具+家電 10ヶ月	月額 9,900円
家電	月額 4,400円	家具+家電	月額 8,800円



木下の賃貸 友の会
詳細はこちら▶



※図面と現況が異なる場合には現況を優先とします。

ACCESS			
東武東上線 大山駅 徒歩2分			
都営三田線 板橋区役所前 徒歩13分			
東京メトロ副都心線 要町 徒歩23分			
702号室	賃料	107,000円	
	管理費	10,000円	
	敷金 0ヶ月 礼金 1ヶ月		
OUTLINE			
間取り	1K	タイプ	専有面積 25.65㎡
入居日	2025年03月中旬		内見 2025年3月1日
「木下の賃貸」友の会費 1,980 円(税込)/月額			
所在地	東京都板橋区大山町11-7		
構造	RC造	規模	8階建7階
竣工日	2022年07月		総戸数 30戸
駐車場施設	無	空き	無
駐輪場施設	有	空き	要確認
駐車場敷金	なし	駐車場賃料	0 円/月額
ペット飼育	相談	ペット飼育の場合の敷金 敷金2ヶ月	
方位	北	ガス	パレットガス推奨
建物管理会社	株式会社キノシタコミュニティ		
電気	パレット電気推奨		
LEASE CONDITION			
契約期間	2年	更新料	新賃料 1.25 ヶ月
解約予告	1ヶ月前に文書で当社宛に通知		
		消毒代	26,400 円(税込)
定額ルームクリーニング代	63,800 円(税込)		
EQUIPMENT			
オートロック	○	洗濯機置場	○
エレベーター	○	浴室乾燥機	○
TVモニター付きインターフォン	○	洗浄機能付暖房便座	○
宅配ボックス	○	追い焚き	○
ガスコンロ	○	居室床材フローリング	○
IHクッキングヒーター	○	エアコン	○
独立洗面台	○	浄化槽	○
バルコニー	○	CATV	○
		BSアンテナ	○
		CSアンテナ	○
		カーシェアリング	○
備考 ①保証会社加入必須。木下グループ保証:初回保証料90%、利用手数料月額550円(税込)、継続保証委託料20,000円(2年毎) ②木下の賃貸友の会加入必須。入居者補償制度、住まいのトラブル緊急サポート等のサービスを提供。月額1,980円(税込)~/法人プラン月額990円(住まいのトラブル緊急サポートのみ) ③12ヵ月未満の解約時、賃料1ヵ月分の違約金が御座います。 ④CATV、BS・CS110°、インターネット等(導入されているか否かは要確認)には別途契約、費用がかかります。			



RENECAT導入済物件★消臭抗菌効果が半永久持続
★家具・家電付賃貸へ変更可★すぐお住まいになれます

Access

JR山手線
「巢鴨」駅徒歩 3分



JR山手線
「駒込」駅徒歩 8分

- ダブル配筋で耐震性の高い基礎構造
- カラーTVモニター付オートロック
- 安心の共用部防犯カメラ7台設置
- 監視カメラ防犯窓、モニター付きエレベーター
- ダブルロック&ディンプルキー
- 快適なエアコン1基標準装備
- お手入れ楽々フローリング採用
- 2口ガスシステムキッチン
- ★雨天や冬に必須浴室換気乾燥暖房涼風機
- 清潔な暖房便座付き温水シャワートイレ
- ★WiFiネット使い放題ファイバーゲート
- ↑速度等詳細はTel.0120-988-660
- 収納便利なクローゼット
- BS/CS110°(別途費用)
- 24時間利用可能なゴミ置き場
- 24時間利用可能な宅配ボックス
- バイク・駐車場(空き状況条件等、要確認)
- 2人入居・外国籍可・海外審査も可能
- 駐輪場(空き条件等含め要詳細確認)
- ペット可小型1匹まで(敷金1ヶ月追加)



0601 号室 専有面積 25.57㎡

間取 1DK

賃料 127,000 円/月

共益費 20,000 円/月

物件概要

所在地 / 東京都豊島区巢鴨1丁目9-8
構造・規模 / 鉄筋コンクリート造 10階建
総戸数 / 35 戸
築年月 / 2020年08月01日
入居日 / 2025年03月08日

契約条件

敷金0ヶ月・礼金0ヶ月

SC保証システム利用料:家賃総額55%(最低金額5.5万円)
保証人付プラン:家賃総額の30%(最低金額3万円)
24Hサポート料22,000円/1年・鍵交換代22,000円
室内抗菌処理代17,600円事務手数料11,000円
当社指定火災保険(ジック)加入の事(別途費用)
賃料口座引落し(口座振替手数料別途費用)
普通賃貸借1年契約(更新型)※
※1、2回目の更新時5%の賃料改定あり。更新料は1回のみ。
2回目以降の更新料は無い為、安心して永くお住まいいただけます
※LPガス(要担保金)
※室内写真は別部屋となります。

24時間安心サポート

設備のトラブルに24時間365日の受付体制

医療健康サービス 24

看護師が24時間365日相談可※通称条件有

※図面と現況が異なる場合、現況優先とさせていただきます。
※退去時清掃費用、更新時更新費用等がございます。

新宿本店 新宿区新宿3-21-4新宿ニューターワビル1階
TEL: 03-6279-2032



みずいばや
水商売のお部屋



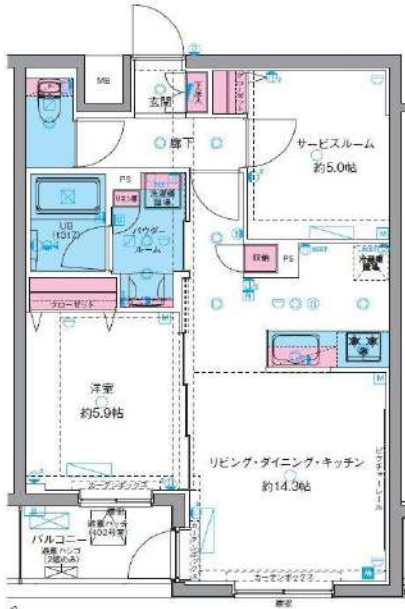
あずま通り店 新宿区歌舞伎町1-8-3良川ビル2階
TEL: 03-6205-5732



物件名 GENOVIA西高島平Ⅱ
302号室 Htype

賃料 159,000円

交通 都営三田線「西高島平」駅 徒歩 7分
都営三田線「新高島平」駅 徒歩 17分



★全タイプ写真あります！
転載可能！承諾不要！
<https://x.gd/KJEAI>



- ペット飼育可(大型犬・猫・多頭飼い可)
- 浴室乾燥機・追い焚き付き
- 温水洗浄便座(BT別)
- 独立洗面台完備
- 3口ガスシステムキッチン
- 契約金カード決済可(VISA Masterのみ)
- 電子契約有
- 防犯カメラ、オートロック
- 宅配ボックス
- 二人入居・外国籍相談可能

※ペット飼育の場合敷金1ヵ月追加(解約時償却)。※留学生・ワーホリの方敷金1ヵ月追加(解約時返還)。

所在地	東京都板橋区三園 1丁目44-21	管理費等	管理費 15,000円	その他費用 ・保証会社必須 一着手「RBI」初回保証料：40%（ペット飼育時60%） 外国籍：100%+外国籍サポート年額10,800円 （※審査により変更有・要確認） 外国籍家賃：クレカQR決済可（既存の保証料+2%/月） ★RBI安心サポート： 家賃保証月額料金+家財保険+家賃引落手数料+mamorocca →全て付帯して2,700円/月(税込) 二着手「要相談」 ・火災保険料→保証会社により変化 ・経交換費用27,500円【任意】 ・契約事務手数料11,000円 ・消費抗菌剤*111,000円 ・L-ALカーン費用60,500円（全て税込表記） ※1年末満短期満期約金有、費料+管理費合計額（法人相談可） ※解約予告2ヶ月前（法人の場合相談可）	必要書類 《個人契約》 契約者：保険証7-3131*、顔写真付き身分証明書7-3131*、家賃引落口座、銀行印 緊急連絡先：身分証明書7-3131* 保証人：連帯保証人随約書・印鑑証明書・保険証7-3131*、顔写真付き身分証明書7-3131* 《法人契約》 契約者：会社簿本・印鑑証明書/入居者：保険証7-3131*、顔写真付き身分証明書7-3131* 保証人：印鑑証明書・保険証7-3131*、顔写真付き身分証明書7-3131* ※審査の内容によって収入の証明できる書類を提出して頂く場合があります。 ※図面と現況が異なる場合は現況を優先致します。
所在階	3階	向き	南東		
専有面積	56.05㎡	バルコニー	4.40㎡		
間取詳細	1SLDK	契約期間	普通借家契約2年（更新料：新賃料1ヵ月）		
構造	鉄筋コンクリート造 地上階数 5階	駐車場	要問い合わせ（敷金1ヵ月）		
築年月	2023年3月	駐輪場	自転車：無料（要登録） バイク：要確認（敷金1ヵ月）		

賃料

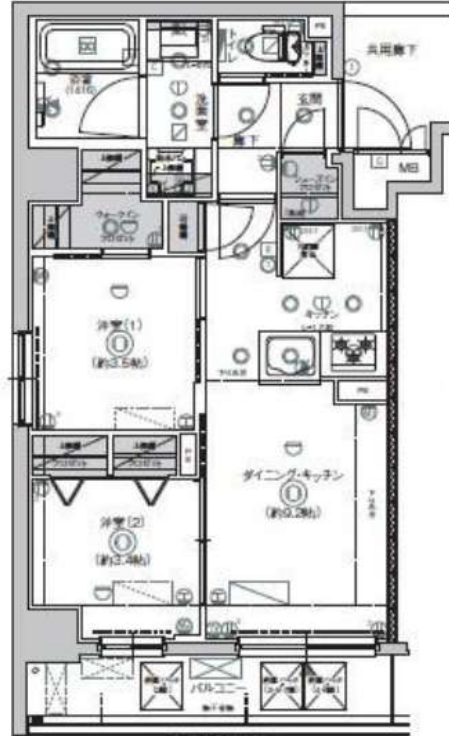
賃料表参照

2DK

管理費 15,000円
 敷金 0か月分
 礼金 0か月分

Fタイプ
 2DK・WIC・
 SIC/41.39㎡

物件名	シーフォルムタツブ練馬高野台		
住所	東京都練馬区高野台1-2-5		
交通	西武池袋線 練馬高野台駅 徒歩2分		
構造	鉄筋コンクリート造 地上9階建て		
竣工	2024年11月		
開口向	西	解約予告	2か月前
専有部	41.39㎡	募集現況	即入居
更新料	新賃料 1.5か月	内見・鍵	可・現地
建物管理	株式会社シーラ 03-4560-0653		
備考	<ul style="list-style-type: none"> 家財保険料 27,000円 (2年間) 安心サポート 660円 (月額) 事務手数料 11,000円 (税込) 退去時清掃費 66,000円 (退去時) エアコン清掃費 16,500円 (退去時) 保証会社利用必須 (家賃総額の30%~50%) <p>・2年未満での解約 : 違約金2か月分 ・ペット飼育時は敷金1か月分預託要 ※審査状況により条件変更もございます。</p>		



166,500円	166,000円	167,000円
166,500円	166,000円	167,000円
601/F	401/F	
168,000円	167,000円	167,000円
301/F	201/F	管理費別途
166,500円	166,000円	15,000円

図面と現況が異なる場合は現況を優先します

インターネット
無料

FREE

シーファイブ
0120-998-886

ペット可

ペットは 小型犬 または 猫
2匹まで
(1匹につき敷金1か月分)

※本物件にはNTT東日本の加入電話等サービス提供を受けるための設備はありません。
 ※インターネット個別契約不可

※駐輪場は1住戸1台のみ。
 (引き渡し後申込
 ラック式上段月額300円・
 下段500円)

外国籍・留学生応相談
 保証会社いえらぶ利用
 (初回保証料100%)
 敷金1か月プラス預託
 ※海外審査不可

