



Art Management

ステージグランデ南麻布 5階 1K

【専有面積】20.86㎡



【物件概要】

所在地：東京都港区南麻布2丁目 13番14号

交通：都営三田線「白金高輪」駅 徒歩 4分

東京メトロ南北線「麻布十番」駅 徒歩 11分

都営浅草線「泉岳寺」駅 徒歩 16分

構造：鉄骨鉄筋コンクリート造

規模：地上階数 12階

施工：2002年8月

所在階：5階

【賃貸条件】

賃料：89,000円

管理費：11,000円

敷金：-

礼金：1ヶ月

更新料：1.25ヶ月

解約：2ヶ月前予告

入居日：相談 (2/26解約予定)

契約期間：普通借家契約 2年

【設備】

エレベーター、外壁タイル張り、宅配BOX、分譲タイプ、敷地内ゴミ置き場、メールボックス、防犯カメラ、グリル、2ロコンロ、バス・トイレ別、温水洗浄便座、バス有、トイレ有、洗面台、シャワー、エアコン、BS、CATV、インターホン、電話回線、2F以上、ガス給湯、オートロック、セキュリティ有り、フローリング、収納有、クローゼット、室内洗濯機置場、シューズボックス、人感照明センサー

【備考】

保証会社必須：賃料/管理費50% (外国籍100%)

短期解約違約金有

【一時金】

くらしーど24:16,500円

書類作成代:5,500円

鍵交換費:27,500円

宅配ボックスカードキー:3300円

火災保険加入有り 24ヶ月 18,000円

防犯カメラ・オートロック等セキュリティ充実★
白金高輪駅、徒歩4分★お気軽にお問合せ下さい★

図面と現況が異なる場合は現況を優先させていただきます。

弊社管理物件は、敷金は全て償却になります。予めご了承下さい。

新宿本店

新宿区新宿3-21-4新宿ニューターワビル1階
TEL: 03-6279-2032



みずべや
水商売のお部屋



あずま通り店

新宿区歌舞伎町1-8-3良川ビル2階
TEL: 03-6205-5732

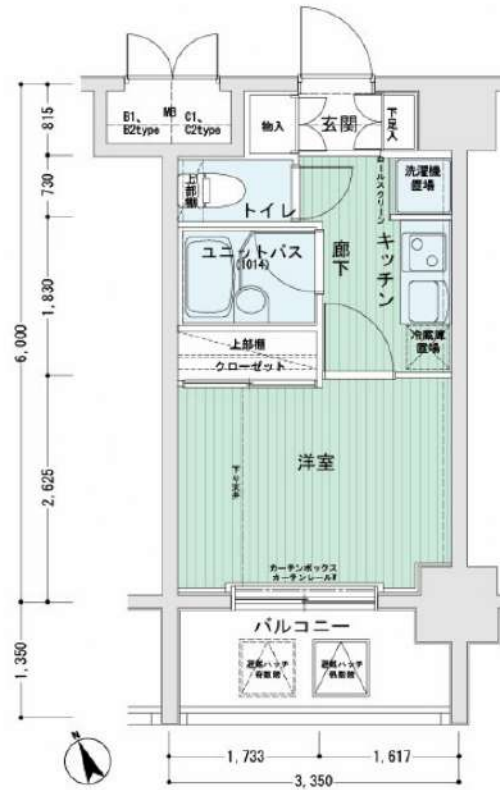
ネット込 (つなぐネット)

防犯カメラ,外壁タイル張り,分譲タイプ,2F以上,オートロック,モニタ付オートロック,ダブルロック,ディンプルキー,ダブルディンプルキー,24時間緊急通報システム

【外観】



【間取り図】



※図面と現状が異なる場合は現状優先となります。

賃料	90,000円		
管理費等	20,000円	間取り	1K
敷金	無	礼金	1ヶ月
敷引 償却金	-	保証金	-
建物名	メインステージ南麻布IV		
物件種別	マンション	号室	0405号室
建物所在地	東京都港区南麻布2丁目13-23		
交通	東京メトロ南北線 白金高輪 徒歩8分 東京メトロ南北線 麻布十番 徒歩14分		
間取詳細			
構造・規模	鉄筋コンクリート11階建 4階		
専有面積	20.1㎡	向き	南西
築年月	2005年1月31日	契約期間	2年
入居時期	2025年4月上旬予定	更新料	1.5ヶ月(新賃料)
損害保険	有 15,000円 24ヶ月		
駐車場	駐輪場		
設備	エレベーター, 24時間ゴミ出し可, 風除室, 敷地内ゴミ置き場, 宅配BOX, システムキッチン, 2口コンロ		
その他費用	[一時金] 退去時鍵交換費用(契約時請求): 22,000円 ルームクリーニング費用(退去時請求): 49,500円 AMLクラブサポート費用(契約時請求): 16,500円 [備考] ①短期解約違約金有(2エアコンクリーニング費用(1台あたり16,500円税込み・退去時請求)		
入居諸条件	ペット不可 事務所不可 楽器等の使用不可 法人可		
保証会社	必須 家賃総額の50%~		
備考	引越業者当社指定 電力事業者指定有 退去時要清掃代 保証会社必須(工ボス) 解約予告50日前 ネット込(つなぐネット)		

情報更新日 2025年1月23日

No.02950405

新宿本店 新宿区新宿3-21-4新宿ニュータウンビル1階
TEL: 03-6279-2032



みずいばや
水商売のお部屋



あずま通り店 新宿区歌舞伎町1-8-3良川ビル2階
TEL: 03-6205-5732

現況： 居住中

退去予定：

2月17日

シティベース桜丘 404号室

JR山手線 『渋谷駅』 徒歩6分

東急東横線 『代官山駅』 徒歩12分



賃料	115,000円		
間取り	1K	物件種別	マンション
管理費	5,000円	共益費	-
雑費	-	振替手数料	-
敷金	1ヶ月	礼金	1ヶ月
保証金	-	償却	-
交通	JR山手線【渋谷駅】徒歩6分		
物件所在地	東京都渋谷区桜丘町6-6		
構造・規模	鉄筋コンクリート造 地上6階建て		
専有面積	28.14㎡	向き	北
築年月	2000年6月	入居時期	3月上旬(予定)
契約期間	2年間	原状回復	退去時精算
鍵交換	22,000円		
更新料	新賃料1ヶ月分		
駐車場	無		
駐輪場	有 無料		
バイク置場	空無し		
ペット飼育	不可		
建物管理会社	株式会社at seed 03-6416-9674		
安心入居サポート代	月額1,100円(税込)		
火災保険	要加入 2年:15,000円~		
保証会社必須	ナップ賃貸保証 初回総賃料×50% 更新年1回 10,000円		
設備	共聴設備	BS	
	インターネット	NTTフレッツ光	
	GATV	JCOM	

設備

オートロック/エレベータ宅配ボックス
エアコン/室内洗濯機置場/システムキッチン
シューズボックス/クローゼット

図面と現況が異なる場合は現況が優先となります。申し込みの際は弊社の書式にてお願い致します。お部屋は原則として「クリーニング中」以外現況引渡しです。要望がある場合は申込時に記入の上、担当者にお伝えください。保証会社必須。初回保証料は初回総賃料の50%。年間更新料は10,000円。但し大手法人契約の場合で保証会社利用しない場合は、敷金1ヶ月プラスです。ペット飼育可物件で飼育する場合は、申込書にその旨(種類・数)を記載。敷金1ヶ月プラスです。建物管理規約により制限があります。また、管理規約や飼育細則等の違反により賃貸借契約が解除となる場合があります。建物全館禁煙です。但し、専有部分においては、退去時に天井壁クロスを張替え(借主全額負担)を前提に容認します。短期解約(1年未満)違約金賃料等の1ヶ月分。解約予告1ヶ月前。更新料、新賃料の1ヶ月分。駐車場、バイク置場、駐輪場については、建物管理会社への空確認を要します。また、お申込みは原則別途建物管理会社へ直接お願い致します。

新宿本店

新宿区新宿3-21-4新宿ニューワールドビル1階
TEL: 03-6279-2032



みずべや
水商売のお部屋

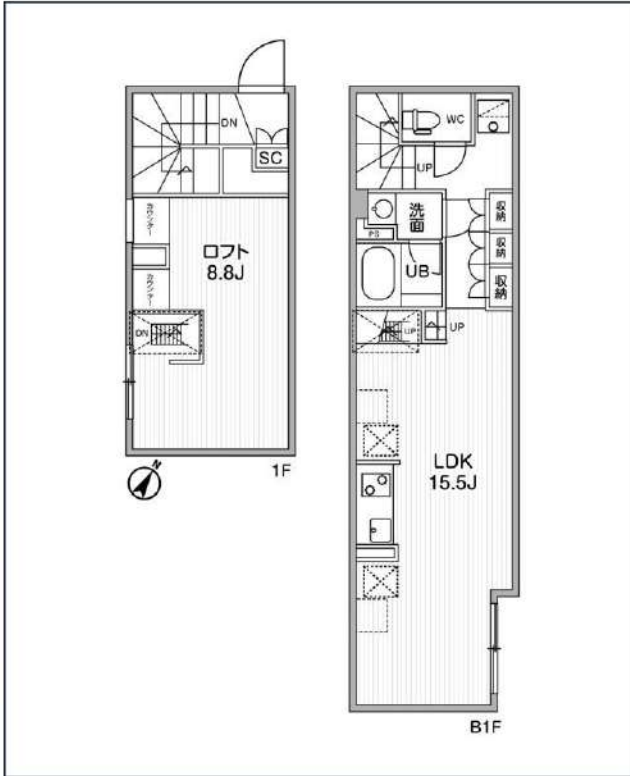
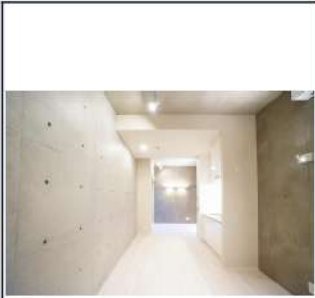


あずま通り店

新宿区歌舞伎町1-8-3良川ビル2階
TEL: 03-6205-5732

ASTILE幡ヶ谷

京王線「幡ヶ谷」徒歩6分
京王線「初台」徒歩8分



号室	賃料	
102	162,000円	

共益費	15,000円		
敷金	162,000円	礼金	0円
所在地	東京都渋谷区本町1丁目17-1		
構造・階建	RC 1階部分 / 地上5階、地下1階		
築年月	2024年4月	総戸数	27
間取り	ワンルーム	専有面積	37.97㎡
契約期間	普通借家2年	開口向き	
保険		連帯保証人	指定しない
保証会社			
その他費用	鍵交換費用24,200円 税込、Goodプレミアムα (24Hサポートのみ) 11,000円 税抜(入居時)、住宅総合保険(フレックス)28,000円 非課税(入居時)、Goodプレミアムα 登録料2,000円/税抜(入居時)		
入居時期	即入居可	退去予定日	—

インターネット 使用料無料	オートロック	宅配ボックス	専用ゴミ置き場	浴室乾燥機	ウォシュレット	エレベーター	礼金0	新築	IHコンロ	洗面所独立	洗濯機置場室内
バス・トイレ別	コンロ2口	システムキッチン	エアコン	24H換気システム	下駄箱	防犯カメラ	光ファイバー	集合ポスト	即入居可	フローリング	外観タイル張り

※現況と図面に相違がある場合は、現況優先となります。

備考	*		
----	---	--	--

新宿本店 新宿区新宿3-21-4新宿ニューワールドビル1階
TEL: 03-6279-2032



みずべや
水商売のお部屋



あずま通り店 新宿区歌舞伎町1-8-3良川ビル2階
TEL: 03-6205-5732

貸マンション

赤坂駅

ザ・レジデンス赤坂檜町 0515

間取り
1K

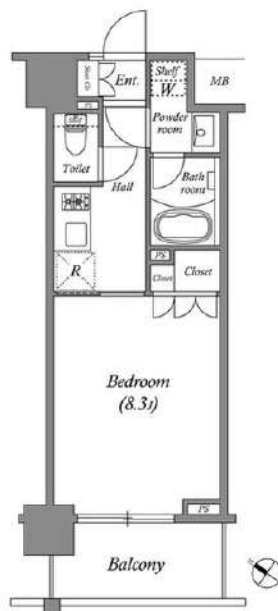
専有面積
27.41㎡

築年月
2017年03月



チェックポイント！

主要採光面：南西向き、ベッド相談、B・T別、シャワー、浴室乾燥機、トイレ、温水洗浄便座、洗面所独立、2口コンロ、収納スペース、クローゼット、シューズボックス、トランクルーム、人感センサー付照明、室内洗濯機置場、給湯、都市ガス、フローリング、エアコン、CS、BS端子、光ファイバー、インターネット使用料無料、オートロック、モニタ付インターホン、防犯カメラ、カードキー、バルコニー、エレベーター、宅配BOX



物件種目	貸マンション
最寄駅	赤坂
間取タイプ	1K
賃貸条件	賃料 170,000円
	礼金なし 敷金なし 保証金なし

物件所在地	東京都港区赤坂9丁目1番2号		
交通	東京メトロ千代田線 赤坂 徒歩6分		
建物	建物名	ザ・レジデンス赤坂檜町 0515	
	構造・規模	RC 14階建/5階部分	
	使用部分積	27.41㎡	
間取内訳	洋8.3		
築年月	2017年03月	契約期間	2年
管理費等	なし 共益費 15,000円/月 雑費なし		
駐車場	なし		
現況	居住中	入居可能時期	2025年2月13日予定
設備	B・T別、シャワー浴室乾燥機、トイレ、温水洗浄便座、洗面所独立、2口コンロ、収納スペース、クローゼット、シューズボックス、トランクルーム、人感センサー付照明、室内洗濯機置場、給湯、都市ガス、フローリング、エアコン、CS、BS端子、光ファイバー、インターネット使用料無料、オートロック...		
保険等	要 2年18,000円		
備考	家具・家電の設置はございません！■解約予告2ヶ月前(日割) ■更新料：新賃料の1ヶ月分 ■第一保証会社：エポス(初割料：40%、月次：無 退去時RC代：66,000円 更新料：なし 賃貸保証：加入要 株式会社エポスカード(東京) ROOM i D(個人)保証料：保証人有30% 無40%(法人)40% 利用駅1：東京メトロ千代田線 乃木坂 徒歩6分 利用駅2：都営大江戸線 六本木 徒歩8分		

新宿本店

新宿区新宿3-21-4新宿ニュータウンビル1階
TEL: 03-6279-2032



みずべや
水商売のお部屋



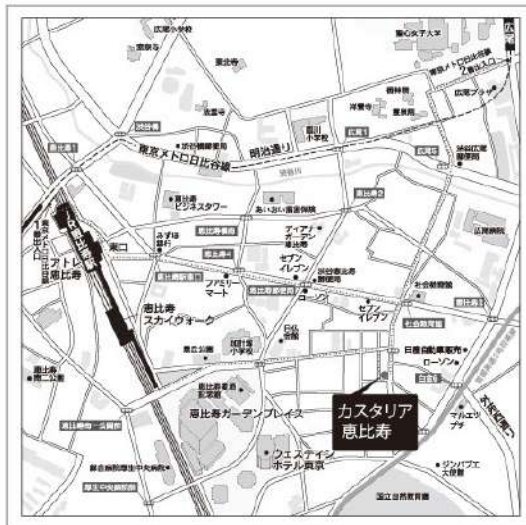
あずま通り店

新宿区歌舞伎町1-8-3良川ビル2階
TEL: 03-6205-5732

建物種別	マンション
カスタリア恵比寿 (カスタリアエビス)	
301号室	

礼金なし!敷金1ヶ月!(保証会社利用必須)(申込月末日迄の契約始期対象)

賃貸条件	賃料	190,000円	共益費	10,000円
	敷金	1ヶ月	礼金	無料
	契約形態	普通借家	契約期間	2年
	更新料	新賃料1ヶ月		



入居可能日	2025年4月中旬	開口向き	南
-------	-----------	------	---

〈専有設備〉
 インターフォン(TVモニター付き)、ダブルロック、防犯サムターン、2面採光、角部屋、フローリング、マルチメディアコンセント、クローゼット、下駄箱、収納スペース、エアコン、システムキッチン、カウンターキッチン、コンロ口数(2口)、コンロ種類(ガス)、バス・トイレ(別室)、追い焚き、浴室乾燥機、浴室に窓、温水洗浄便座、洗面台、給湯、洗濯機付、BS、CS、インターネット使用料無料
 ※入居可能日は、空き予定の場合室内状況等により延びる可能性もございます。
 ※図面と現況が異なる場合は、現況優先とさせていただきます。

所在地	東京都渋谷区恵比寿3丁目15-6			
交通	東京メトロ日比谷線「広尾」徒歩12分 JR山手線「恵比寿」徒歩13分			
建物	構造・規模	RC造 地上9階、地下1階建		
	築年数	2007年11月	総戸数	36戸
	間取	ワンルーム	専有面積	40.92㎡
共用設備	オートロック、防犯カメラ、24時間緊急対応、機械警備、宅配ボックス、集合ポスト、エレベーターあり、専用ゴミ置き場あり、駐輪場あり			
保証会社利用必須	第1優先保証料	((株)エポスカード)保証料(初回契約時)40%、保証料(月額)1%、		
	第2優先保証料	日本セーフティー(株)初回賃料総額の50%、月額330円(税込)、年間保証料10,000円(1年毎)、賃料滞納時の事務手数料(1回毎)個人2,970円(税込)法人3,300円(税込)		
	第3優先保証料	フォーシーズ(株)個人/初回賃料総額の150%(初回保証料50%+特別預託金100%)※特別預託金は退去時、滞納家賃が無い場合は借主様へ返金されます。法人/初回賃料総額の100%。月額330円(税込)、年間保証料賃料総額の1ヶ月分(1年毎)		
その他費用	損害保険	要 貸主指定 22,000円 2年		
	鍵交換費	27,500円(税込み)		
退去時費用	室内清掃費	居室専有面積30㎡未満は一律33,000円(税込)、30㎡以上は1㎡あたり1,100円(税込)		
	エアコン清掃費	壁掛け・床置き式1台あたり11,000円(税込)、天井カセット型エアコン1台あたり27,500円(税込)		
備考	■デザイナーズ ■グッドデザイン賞受賞物件 ■301号室Bタイプ ■ドラム式洗濯乾燥機 ■インターネット無料(要登録):フレッツ光ネクストギガマンション・スマートタイプ(0120-116-116)※設定状況によりNTTの配線工事が必要になる場合がございます。■ ■駐車場 要問合せ:(株)アズムソリューションTEL0120-99-1784 ■タイムズカーシェアリング有 ■西側道路は私道のため車両の通行禁止 ■本物件の北側隣地において2024年4月~2025年7月30日(予定)まで新築マンション建設工事が行われています。			

新宿本店 新宿区新宿3-21-4新宿ニュータワービル1階
TEL: 03-6279-2032



みずべや
水商売のお部屋

あずま通り店 新宿区歌舞伎町1-8-3良川ビル2階
TEL: 03-6205-5732

貸マンション

赤坂駅

ザ・レジデンス赤坂檜町 1004

間取り
1LDK

専有面積
51.97㎡

築年月
2017年03月



チェックポイント！

主要採光面：南東向き、ペット相談 小型犬可 猫可(敷金1ヶ月積み増し、退去時償却)、二人入居可、B・T別、シャワー、追焚機能、浴室乾燥機、トイレ、温水洗浄便座、洗面所独立、2口コンロ、収納スペース、クローゼット、シューズボックス、トランクルーム、人感センサー付照明、室内洗濯機置場、給湯、都市ガス、フローリング、エアコン2台以上、CS、BS端子、光ファイバー、インターネット使用料無料、オートロック、モニタ付インターホン、防犯カメラ、カードキー、バルコニー、エレベーター、宅配BOX



物件種目	貸マンション
最寄駅	赤坂
間取タイプ	1LDK
賃貸条件	賃料 363,000円
	礼金なし 敷金なし 保証金なし

物件所在地	東京都港区赤坂9丁目1番2号		
交通	東京メトロ千代田線 赤坂 徒歩6分		
建物	建物名	ザ・レジデンス赤坂檜町 1004	
	構造・規模	RC 14階建/10階部分	
	使用部分積	51.97㎡	
	間取内訳	洋7.6 LD11.9 K3.4	
築年月	2017年03月	契約期間	2年
管理費等	なし 共益費 20,000円/月 雑費なし		
駐車場	なし		
現況	居住中	入居可能時期	2025年4月9日予定
設備	B・T別、シャワー追焚機能、浴室乾燥機、トイレ、温水洗浄便座、洗面所独立、2口コンロ、収納スペース、クローゼット、シューズボックス、トランクルーム、人感センサー付照明、室内洗濯機置場、給湯、都市ガス、フローリング、エアコン2台以上、CS、BS端子、光ファイバー、インターネット使用料無..		
保険等	要 2年22,000円		
備考	家具・家電の設置はございません！■解約予告2ヶ月前(日割) ■更新料：新賃料の1ヶ月分■第一保証会社：エポス(初回料：40%、月次：無 退去時RC代：130,900円 更新料：なし 賃貸保証：加入要 株式会社エポスカード(東京) ROOM iD(個人)保証料：保証人有30% 無40% (法人) 40% 利用駅1：東京メトロ千代田線 乃木坂 徒歩6分 利用駅2：都営大江戸線 六本木 徒歩8分		

新宿本店

新宿区新宿3-21-4新宿ニュータワービル1階
TEL: 03-6279-2032



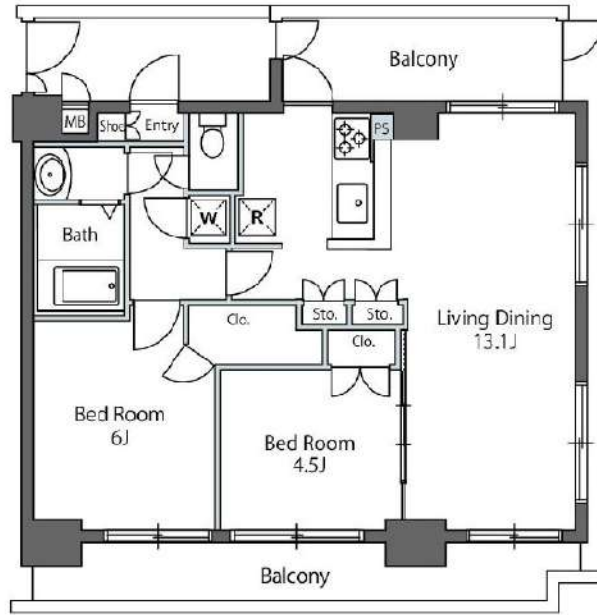
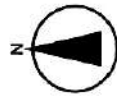
みずべや
水商売のお部屋



あずま通り店

新宿区歌舞伎町1-8-3良川ビル2階
TEL: 03-6205-5732

ラサンテ広尾 1003



ペット飼育可能！(小型犬または猫一匹)
インターネット無料！Iのぞみネット(アイノゾミネット)

賃貸条件	賃料	380,000円	共益費	10,000円
	敷金	1ヶ月	礼金	1ヶ月
所在地	東京都渋谷区広尾1丁目8-5			
交通	山手線「恵比寿」駅 徒歩9分			
	日比谷線「広尾」駅 徒歩9分			
	東急東横線「代官山」駅 徒歩19分			
種別	賃貸マンション	構造	鉄筋コンクリート	
規模	地上10階建て/10階部分	間取	2LDK	
専有面積	55.86㎡	築年数	2007年6月	
入居可能日	相談(2025/3/7解約予定)	現況	居住中	
更新料	新賃料の1ヶ月	向き	東	
保険	18,000円(2年)	鍵交換代	38,500円	
		※税込		
保証会社	※エポス ルームIDからの審査になります。 【ルームID】月額総賃料の50%/月次保証料、月額総賃料の1.5%/1年毎10,000円 【オリコフォレントインシュア】→月額総賃料の50%~ /年間保証料10,000円~※引落とし手数料330円(税込)掛かる場合あり			
費用	プレミアデスク(税込/2年): 16,500円			
必要書類	■審査時: 顔写真付き身分証、在籍証明、収入証明 ■契約時: 無			
その他	ペット	可能	楽器	不可
	事務所	不可	法人	可
	駐輪場	区画有 月330円(税込)	バイク	有 月額11,000円(税込)
	駐車場	有 満車	トランク ルーム	無
	先行	契約	インター ネット	無料 アイノゾミネット 0120-882-802
備考	■短期解約違約金: 1年未満1カ月 ■解約予告: 2カ月前 ■プレミアデスク代の中に登録料4,400円(税込)を含みます。 ■大手法人契約時【+礼1】で諸条件ご相談可 ■本物件は電子契約となります。 ■PET飼育時 敷金1ヶ月プラス ■解約日(2025/3/7)以降の賃金設定必須			
共用管理	株式会社S-FITパートナーズ			

※写真は参考となります



ローソン 広尾南店まで89m
まいばすけっと 広尾5丁目店まで321m
ミニストップ 広尾1丁目店まで205m



※図面と現況が異なる場合は、現況優先となります。情報掲載日 2025/1/21

新宿本店 新宿区新宿3-21-4新宿ニュータウンビル1階
TEL: 03-6279-2032

みずべや
水商売のお部屋

あずま通り店 新宿区歌舞伎町1-8-3良川ビル2階
TEL: 03-6205-5732