

アムール千歳台Ⅱ

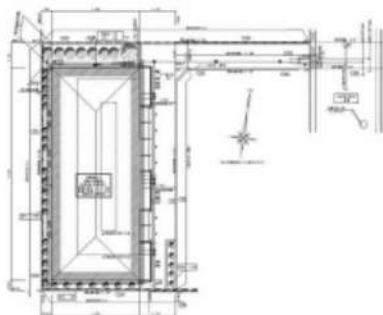
住み替え応援システムRe・Room
家賃でポイントがたまる！
住み替えて使ってお得！

安心管理システム24時間管理
学生・女性にオススメ

インターネット(BBM-NET)月額基本使用料無料！

※写真は別部屋参考写真です※

追い焚き付きバス♪広々キッチン！



新生活応援
家具家電リース

【配送料無料】 【設置料無料】 【撤去料無料】

新生活を心から応援する初期費用が0円です！

	期間 4ヶ月	期間 10ヶ月
1K	月額 5,500円	月額 9,900円
1LDK	月額 4,400円	月額 8,800円

木下の賃貸友の会
詳細はこちら▶



※図面と現況が異なる場合には現況を優先とします。

ACCESS

京王線 八幡山駅 徒歩19分

京王線 千歳烏山 徒歩0分京王バス 千歳台6丁目 乗車6分 徒歩5分
小田急小田原線 祖師ヶ谷大蔵 徒歩25分

103号室

賃料 95,000円
管理費 3,000円

敷金 0ヶ月 礼金 1ヶ月

OUTLINE

間取り	1LDK	タイプ		専有面積	38.31㎡
入居日	2025年03月上旬	内見			不可
「木下の賃貸友の会費」		2,640 円(税込)/月額			
所在地	東京都世田谷区千歳台4丁目30-13				
構造	木造	規模	2階建1階		
竣工日	2018年03月	総戸数	6戸		
駐車場施設	無	空き	無		
駐輪場施設	有	空き	要確認		
駐車場敷金なし		駐車場賃料	0	円/月額	
ペット飼育	不可	ペット飼育の場合の敷金			
方位	東	ガス	パレットガス推奨		
■管理会社 株式会社木下の賃貸		電気	パレット電気推奨		

LEASE CONDITION

契約期間	2年	更新料	新賃料	1.25	ヶ月
解約予告	1ヶ月前に文書で当社宛に通知				
スマートメーター費用	27,500 円(税込)	消毒代	26,400 円(税込)		
定額ルームクリーニング代	74,800 円(税込)				

EQUIPMENT

オートロック	洗濯機置場	○	バルコニー	○
エレベーター	浴室乾燥機	○	CATV	○
TVモニター付きインターホン	洗浄機能付暖房便座	○	BSアンテナ	○
宅配ボックス	追い焚き	○	CSアンテナ	○
ガスコンロ	居室床材フローリング	○	カーシェアリング	○
IHクッキングヒーター	エアコン	○		
独立洗面台	浄化槽	○		

①保証会社加入必須。木下グループ保証:初回保証料80%、利用手数料月額550円(税込)、継続保証委託料20,000円(2年毎)
②木下の賃貸友の会加入必須。入居者補償制度、住まいのトラブル緊急サポート等のサービスを提供。月額1,980円(税込)~/法人プラン月額990円(住まいのトラブル緊急サポートのみ)
③12か月未満の解約時、賃料1か月分の違約金が御座います。
④CATV、BS・CS110°、インターネット等(導入されているか否かは要確認)には別途契約、費用がかかります。
⑤BBM-NET完備。月額基本使用料は無料ですがオプションサービス(物件により利用できない場合があります)には別途費用がかかります。

備考

新宿本店

新宿区新宿3-21-4新宿ニュータワービル1階
TEL: 03-6279-2032



みずべや
水商売のお部屋



あずま通り店

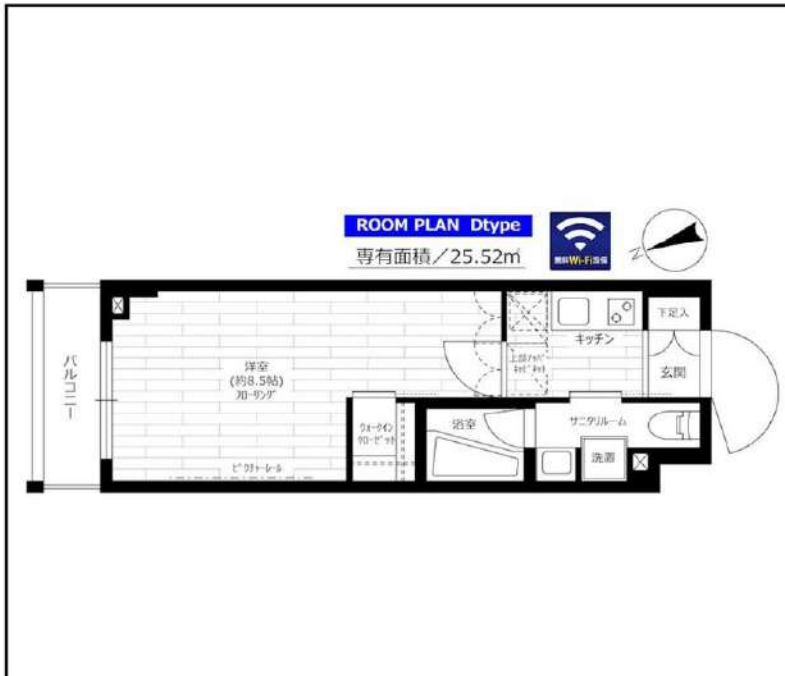
新宿区歌舞伎町1-8-3良川ビル2階
TEL: 03-6205-5732

分譲型賃貸マンション

東急世田谷線 松陰神社前駅まで 徒歩4分

東急世田谷線 世田谷駅まで 徒歩5分

管理室、メールボックス、システムキッチン、ガスコンロ設置済、2口コンロ、ガスキッチン、バス・トイレ別、脱衣所、浴室乾燥、温水洗浄便座、洗面所にドア、洗面化粧台、シャワー付洗面台、バス有、トイレ有、シャワー、エアコン、BS、CS、ネット使用料不要、ネット専用回線、光ファイバー、TVインターホン、マルチメディアコンセント、インターホン、電話回線、インターネット専用線配線済み、2F以上、防犯カメラ、オートロック、カードキー、モニタ付オートロック、給湯、エレベーター、24時間ゴミ出し可、風除室、敷地内ゴミ置き場、宅配BOX、24時間換気システム、冷房、暖房、外壁タイル張り、分譲タイプ、フローリング、室内洗濯機置場、ウォークインクローゼット、シューズボックス、玄関収納、収納有、人感照明センサー、駅まで平坦、路面電車沿線



インターネット使い放題!
★光ケーブル★
(フレッツ光) 契約料・通信料不要
※端末は各自のご負担となります。

※この図面は販売図面をもとに作成しております。図面と異なる場合は現況を優先となります。

ステージファースト世田谷 アジュールコート

賃料	803号室 112,000円		
構造	鉄筋コンクリート造 地上階数 9階		
交通	東急世田谷線 松陰神社前駅まで 徒歩4分		
所在地	東京都世田谷区世田谷 4丁目14-26		
完成	2018年1月	専有面積	25.52㎡
現況	空室	入居時期	相談
敷金	1ヶ月	共益費	5,000円
礼金	2ヶ月	契約終了時 敷金償却	1ヶ月
契約期間	普通 2年間	解約予告	1ヶ月前
更新料	新賃料1ヶ月	火災保険	20,000円(2年)
保証会社	必須	保証人	不要
契約条件	[一時金] アクト安心ライフ24:16500円 鍵交換代:22000円 [月次費用] システム利用料:275円 月額保証料:800円 初回保証料:月額費用の40% (GTN使用時50%~100%) ペット(不可), 外国人入居(相談), 楽器使用(不可), 事務所(不可), 法人(相談)		

★入居前に各種施工ができます! 防虫施工 22,000円 光触媒コーティング33,000円

新宿本店 新宿区新宿3-21-4新宿ニュータワービル1階
TEL: 03-6279-2032



みずべや
水商売のお部屋



あずま通り店 新宿区歌舞伎町1-8-3良川ビル2階
TEL: 03-6205-5732

ZOOM方南町 404

物件種別	間取り	賃料	管理費等
マンション	1DK	114,000円	15,000円

敷金/保証金	114,000円	礼金/権利金	114,000円
敷引/償却金		更新料	1ヶ月(新賃料)
更新事務手数料			
その他費用	<small>[-一時金] 鍵交換費用(税込): 33,000円 [月次費用] 家財保険+付帯サービス(税込): 1,735円 (備考) ■契約時: 当月分+翌月分の賃料・管理費をお支払い頂きます ■ペット飼育時: 敷金1ヶ月追加(別途飼育相則参照・要申請書) ■解約時: ルームクリーニング費用及び借主負担分の原状回復費用をお支払い頂きます</small>		
物件所在地	東京都杉並区和泉1丁目38-7		
交通	東京メトロ丸ノ内線 方南町駅 徒歩6分 京王線 代田橋駅 徒歩14分		
間取り詳細	4階: DK 6.10畳, 洋室 3.80畳		
構造	鉄筋コンクリート 4階 / 9階建		
面積	28.39㎡	向き	東
築年月	2024年6月6日	契約期間	普通借家契約 2年
退去日		入居時期	即入居
駐車場	要問合せ 駐輪場 バイク置き場		
設備	2口ガス 独立洗面台 脱衣室 浴室換気乾燥機 追焚 温水洗浄便座 フローリング 角部屋 三面採光		
入居諸条件	ペット可, 二人入居可		
損害保険			
保証会社	必須 トーシンライフ、オリコフォレントインシュア、全保連/保証料: 初回=賃料等×50%、月額=賃料等×1%		
備考	■民泊利用不可 ■自転車: 月額500円 バイク: 月額2000円(契約時2年間一括払い※台数要確認) ■部屋タイプ: D ■1年未満の解約違約金有り(賃料及び管理費1ヶ月分) ◆内見予約は『スマート内覧』 ■外国籍相談可(申込条件: 在留カード必須、日本語読み書き出来る方、連帯保証人必須: 日本人又は永住者)		

外観



その他

間取り図



※図面と異なる場合は現況を優先となります。

新宿本店

新宿区新宿3-21-4新宿ニュータワービル1階
TEL: 03-6279-2032

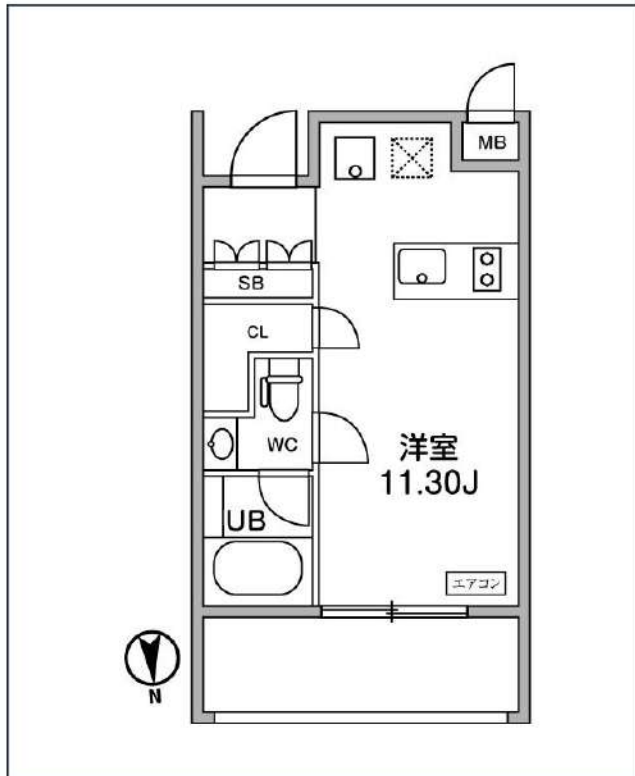


みずぺや
水商売のお部屋



あずま通り店

新宿区歌舞伎町1-8-3良川ビル2階
TEL: 03-6205-5732



号室	賃料
302	131,000円

共益費	10,000円		
敷金	0円	礼金	0円
所在地	東京都世田谷区野沢3丁目9-11		
構造・階建	RC 3階部分 / 地上5階、地下0階		
築年月	2022年12月	総戸数	25
間取り	ワンルーム	専有面積	25.02㎡
契約期間	普通借家2年	開口向き	北
保険		連帯保証人	指定しない
保証会社			
その他費用	鍵交換費用24,200円 税込、Goodプレミアムα (24Hサポートのみ) 11,000円 税抜(入居時)、住宅総合保険(フレックス)20,000円 非課税(入居時)、Goodプレミアムα 登録料2,000円/税抜(入居時)		
入居時期	2025年3月下旬	退去予定日	—



※現況と図面に相違がある場合は、現況優先となります。

新宿本店 新宿区新宿3-21-4新宿ニューターワビル1階
TEL: 03-6279-2032



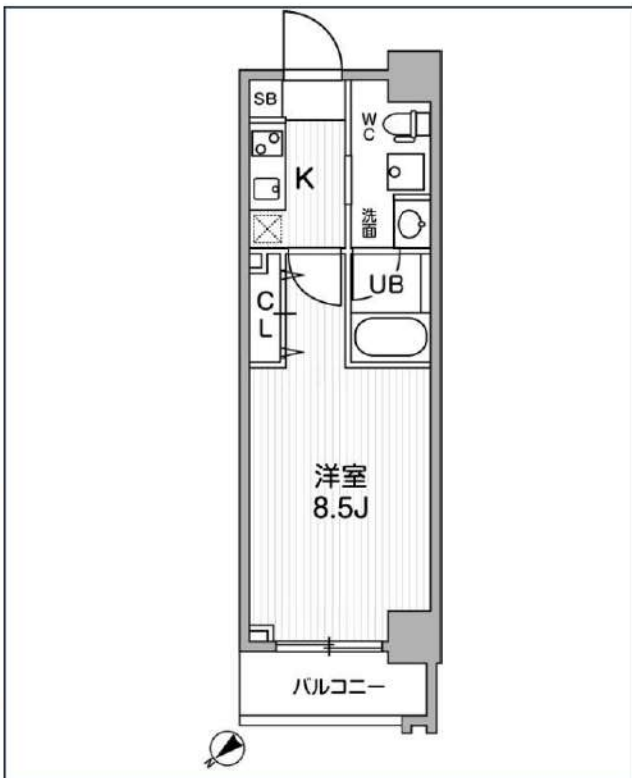
みずべや
水商売のお部屋



あずま通り店 新宿区歌舞伎町1-8-3良川ビル2階
TEL: 03-6205-5732

リテラス三軒茶屋サウス

東急田園都市線「駒沢大学」徒歩7分
東急田園都市線「三軒茶屋」徒歩11分
東急世田谷線「三軒茶屋」徒歩11分



号室	賃料	
802	135,000円	

共益費	12,000円		
敷金	135,000円	礼金	0円
所在地	東京都世田谷区上馬1丁目4-13		
構造・階建	RC 8階部分 / 地上11階、地下0階		
築年月	2024年1月	総戸数	45
間取り	1K	専有面積	25.58㎡
契約期間	普通借家2年	開口向き	北西
保険		連帯保証人	指定しない
保証会社			
その他費用	Goodプレミアムα (24Hサポートのみ) 11,000円 税抜(入居時)、住宅総合保険(フレックス)20,000円 非課税(入居時)、Goodプレミアムα登録料2,000円/税抜(入居時)		
入居時期	即入居可	退去予定日	—



※現況と図面に相違がある場合は、現況優先となります。

備考	■キャンペーン■FR1ヶ月(家賃のみ)		
----	---------------------	--	--

新宿本店 新宿区新宿3-21-4新宿ニュータワービル1階
TEL: 03-6279-2032



みずびや
水商売のお部屋



あずま通り店 新宿区歌舞伎町1-8-3良川ビル2階
TEL: 03-6205-5732