

RENECAT導入済物件★消臭抗菌効果が半永久持続  
★家具・家電付賃貸へ変更可★すぐお住まいになれます

Access

東京メトロ東西線  
「南砂町」駅徒歩 9分



0202 号室 専有面積 11.70㎡

間取 1R+ロフト

賃料 68,000 円/月

共益費 4,000 円/月

物件概要

所在地 / 東京都江東区南砂4丁目11-15  
構造・規模 / 木造 2階建  
総戸数 / 6 戸  
築年月 / 2017年12月10日  
入居日 / 2025年03月08日

契約条件

敷金0ヶ月・礼金0ヶ月

SC保証システム利用料:家賃総額55%(最低金額5.5万円)  
保証人付プラン:家賃総額の30%(最低金額3万円)  
24Hサポート料22,000円/1年・鍵交換代22,000円  
室内抗菌処理代17,600円事務手数料11,000円  
当社指定賃貸火災保険(ジック)加入の事(別途費用)  
※賃料口座引落し(口座振替手数料別途有)  
普通賃貸借1年契約(更新型)※  
※1、2回目の更新時5%の賃料改定あり。更新料は1回のみ。  
2回目以降の更新料は無い為、安心して永くお住まいいただけます  
※LPガス(要担保金)/共益費変動不可



24時間安心サポート

設備のトラブルに24時間365日の受付体制

医療健康サービス 24

看護師が24時間365日相談可※適用条件有

※図面と現況が異なる場合、現況優先とさせていただきます。  
※退去時清掃費用、更新時更新費用等がございます。

- タイル張りの美しい外観
- カラーTVモニターインターホン
- 防犯性の高いディンプルキー
- 床フローリング仕様
- エアコン1基標準装備
- 1口ガスコンロキッチンセット
- ミニ冷蔵庫
- シャワールームとトイレを独立
- 温水シャワートイレ
- リモコン式居室照明有
- ★ネット使い放題(ファミリーネット)
- ↑速度等詳細はTEL0120-882-802
- 収納便利なクローゼット
- トール型シューズBOX
- ピクチャーレール
- 寝室と居室を分けられるロフト付
- BS(別途費用)
- 敷地内ゴミ置き場
- 2人入居・外国籍入居可能/海外審査可能



新宿本店

新宿区新宿3-21-4新宿ニュータワービル1階  
TEL: 03-6279-2032



みずべや  
水商売のお部屋

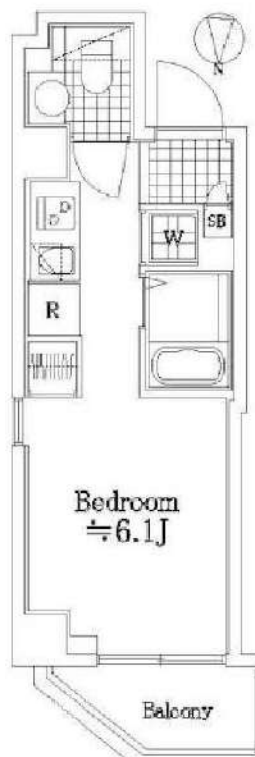


あずま通り店

新宿区歌舞伎町1-8-3良川ビル2階  
TEL: 03-6205-5732

# ARTESSIMO LINK COMODO

号室	賃料
304	78,000円



管理費	6,000円		
敷金	1ヶ月	礼金	1ヶ月
所在地	東京都江東区 亀戸6丁目44-4		
交通	JR中央・総武線 亀戸 徒歩7分 都営新宿線 大島 徒歩11分 都営新宿線 西大島 徒歩14分		
構造	鉄筋コンクリート(RC造) 7階建		
専有面積	20.6㎡	開口部方位	北
総戸数	23戸	間取り	1R
築年月	2008/03	契約期間	2年
入居日	4月中旬 03/27退去		
設備等	都市ガス, 公共下水, 独立洗面台, オートロック, 宅配BOX, TVドアホン, 温水洗浄便座, 浴室乾燥機, B・T別, 洗濯機置き場室内, ガスコンロ, コンロ2口, エレベーター, エアコン, 角部屋, 2階以上の物件, 外国人相談		
備考	建物管理会社: 親愛コミュニティー TEL: 03-4500-4005 駐車場・駐輪場・バイク置場、インターネット等の 共用設備は建物管理会社へご確認下さい。 駐車場: 有 / 駐輪場: 有 / バイク置場: 無 クリーニング費(退去時支払): 47,300円(税込) エアコンクリーニング費用(退去時支払): 11,000円(税込) 資料引落手数料(月額): 440円(税込) 鍵交換料: 22,000円(税込) 保険料: 18,000円 2年		

- 保証会社必須
- 日本国籍の方: 初回保証料【賃料+管理費】の50%
- 外国籍の方: 初回保証料【賃料+管理費】の70%
- (更新保証料: 1年ごと10,000円)
- ※学生特典: 初回・更新保証料無料(日本国籍の方)
- ※海外審査可能(外国籍の方)
- ※一部法人契約は、保証会社未加入相談可能(礼金1ヵ月積増)

- 申込時必要書類
- 日本国籍の方: 顔写真付身分証・保険証
- 外国籍の方: 在留カード・パスポート(顔写真ページ)
- ※申込者様の属性により追加書類をご提出いただく場合がございます。

- 入居者安心サポート: 無料
- 弊社営業時間外は、夜間緊急センターと提携しており、24時間365日サポートしております。

図面が現状と異なる場合は現状優先とします。  
更新料: 新賃料の1.5ヶ月分



# 高級分譲賃貸マンション Rising Place 亀戸



パノラマ内見QRコード



↑360°パノラマ内見できます！



ペット飼育可能

小型犬・猫いずれか1匹

※飼育時は敷金プラス1ヶ月（預かり）

退去時：消臭費・建具清掃費49,500円（税込）  
借主様負担となります。

## ■物件概要

- 名称 / Rising place 亀戸
- 所在地 / 東京都江東区亀戸7丁目10番18号
- 構造 / 鉄筋コンクリート造 地上18階建
- 竣工 / 2015年7月
- 交通 / JR総武線『亀戸』駅徒歩10分  
東武亀戸線『亀戸水神』駅徒歩5分  
都営新宿線『大島』駅徒歩11分

## ■賃貸条件

- 礼金 / 0ヶ月
- 敷金 / 0ヶ月
- 更新料 / 新賃料1ヶ月分
- 火災保険 / 18,000円
- 条件 / 文書事務手数料 5,500円(税込)  
鍵交換費用 27,500円(税込)  
振替事務手数料 330円(税込) /月  
短期融資の連帯金有り(1年未満1ヶ月)  
ステージ安心サポート24 19,800円(税込)
- その他 / 保証会社加入のこと  
保証人不要プランご相談可能  
初回保証料：毎月支払額の50%  
※学生プラン有り：初回保証料 10,000円～  
月額保証料 700円  
※保証会社利用しない場合は、敷金2ヶ月  
※別途留学生プラン有（連帯保証人不要）

～ご利用保証会社～

エプスROOM iD・ルームJ/リンクインシュア

★留学生プラン 初回：毎月支払い合計額の100～120%\*  
(最低保証料 50,000円)※初回 120%の場合、we chat pay/銀聯カードでの決済可  
月額保証料 700円

※別途、賃料+管理費の2%の手数料がかかります。

外国人サポートプラン利用料 10,800円/年（初年度より）

※初期費用のお支払いにクレジットカード決済をご利用可

※法人様契約の際の諸条件は別途お問い合わせください

## ■設備概要

- ◇TVEモニター付オートロック
- ◇BS・CSアンテナ
- ◇2口グリル付ガスシステムキッチン
- ◇独立洗面台
- ◇ウォシュレット
- ◇インターネット(NTT・NURO光)
- ※個別契約※他回線不可
- ◇敷地内ゴミ捨て場（24時間可）

- ◇室内防水パン
- ◇エレベーター3基
- ◇浴室換気乾燥暖房機
- ◇エアコン
- ◇宅配ボックス・メールボックス
- ◇駐車場（20,000円/月、保証金1ヶ月）
- ◇バイク置場（2,500円～5,000円/月、保証金2か月）
- ◇駐輪場（2,400円/年、保証金1ヶ月、要ステッカー）
- ※空・料金を要確認



決済可能です！

※詳細は要問い合わせ※

浴室乾燥機

独立洗面台

★ライフラインに関して★※申込自由※

★電気含むその他ライフライン→ライフライン取次業者からご案内  
事前にご案内をお願いします！※対象物件あり

## 【募集条件】

号室	賃料	間取り	専有面積	現況
705	84,000円	1K	26.10㎡	2/10退去予定
管理費 15,000円				

※退去時、貸主の指定業者による室内のクリーニング費用(44,000円・税込)・エアコン内部洗浄(14,300円・税込/台)は借主様負担となります。



※図面と現況が異なる場合は、現況優先と致します。

新宿本店

新宿区新宿3-21-4新宿ニューターワビル1階  
TEL: 03-6279-2032みずべや  
水商売のお部屋

あずま通り店

新宿区歌舞伎町1-8-3良川ビル2階  
TEL: 03-6205-5732



総武線「亀戸」駅 徒歩9分 東武亀戸線「亀戸水神」駅 徒歩2分  
東武亀戸線「東あずま」駅 徒歩12分

FR :

# クレヴィスタ亀戸Ⅲ 405

東京都江東区亀戸8丁目15-3

構造 鉄筋コンクリート10階建

面積 25.55㎡

竣工 2020年1月

間取り 1K



退去予定日：2025/02/08  
方角：西



※タイプにより床・建具の色が異なりますので必ず現地をご確認ください。

### セールスポイント

収納はクロゼット・シューズボックスなど豊富なので、広々と空間を利用することも可能です。共用部にはゴミ出し24時間OK・宅配ボックスなど様々な設備やサービスが揃っているので便利です。このマンションはバルコニー付きで、用途に合わせて使用できます。お部屋の情報から周辺地域の情報までお任せください。当社では、地域に詳しい熟練スタッフが江東区や総武線亀戸付近でのお部屋探しをサポート致します。

### スマートホーム

スマホアプリ「Space Core」で利用可。お部屋により設置されている機器が異なる場合や、非設置の物件もございますので現地をご確認ください。【機能】①スマートロック②温湿度センサー③室内防犯カメラ④赤外線家電操作機能⑤管理会社とのチャット機能など

※図面と現況が異なる場合は現況優先になります。



### ▼賃貸借条件

賃料	92,000円
共益費	15,000円
契約期間	2年
更新料	新賃料の1ヶ月
▼その他条件	
ペット	相談
法人	可
外国籍	留学生(語学/専/短) 敷金+1.5 社会人・大学生 敷金+1

※法人(保証会社不可):敷金+2ヶ月/礼金+2ヶ月  
※水・風可:敷金+1ヶ月  
※2人同居:敷金+1ヶ月  
※ペット:小型犬+1ヶ月/猫+1.5ヶ月(償却)  
※不動産業者入居不可(連保も不可)  
※民泊転貸禁止  
※先行申込可・先行契約不可

### ▼初期費用

敷金	0ヶ月
礼金	0ヶ月
保証:イオースカート	緊急連絡先40%
保証:ルームバンク 口振手数料¥330	緊急連絡先40%
保証:GTN	GTN 外国籍の方エポスグローバルプラン 総額家賃の100% +月次費用 総額家賃の2%
その他月額費用	リビングアシスト総合保険 800円
室内清掃費用	44,000円
鍵交換代	33,000円
その他初期費用	書類作成代: 11,000円
入居時期	予定2025年2月下旬

新宿本店

新宿区新宿3-21-4新宿ニューパークビル1階  
TEL: 03-6279-2032



みずべや  
水商売のお部屋



あずま通り店

新宿区歌舞伎町1-8-3良川ビル2階  
TEL: 03-6205-5732

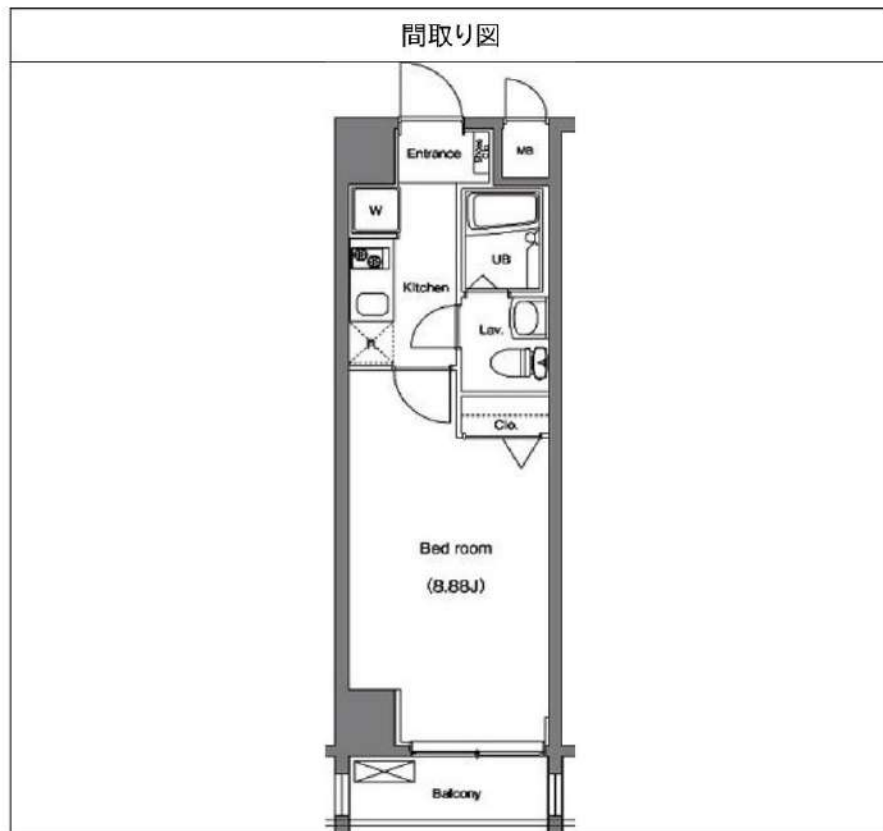


# ARTESSIMO ARDITO 102

物件種別	間取り	賃料	管理費等
マンション	1K	92,000円	15,000円

## 【インターネット無料!※BB4U】ペット可 高級分譲賃貸マンション

【インターネット無料!※BB4U】ペット可 高級分譲賃貸マンション



敷金/保証金	0円	礼金/権利金	92,000円
敷引/償却金	0円	更新料	1.5ヶ月(新賃料)
更新事務手数料			
その他費用			
物件所在地	東京都江東区毛利1丁目10-14		
交通	東京メトロ半蔵門線 住吉駅 徒歩3分 中央・総武線各停 錦糸町駅 徒歩10分 都営新宿線 菊川駅 徒歩11分		
間取り詳細			
構造	鉄筋コンクリート 1階 / 10階建		
面積	25.32㎡	向き	北
築年月	2011年12月	契約期間	普通借家契約 2年
退去日		入居時期	2025年1月25日
駐車場	駐輪場 バイク置き場		
設備	浴室乾燥, 24時間換気システム, ガス給湯, バス・トイレ別, CS, シャワー, 2口コンロ, ガスキッチン, 温水洗浄便座, エアコン, 室内洗濯機置場, 押入, BS, 人感照明センサー, モニタ付オートロック, シューズボックス, ネット使用料不要, クローゼット, フローリング, トイレ有, ガスコンロ, ユニットバス, バス有, システムキッチン, 洗面化粧台, TVインターホン, デザイナーズ, エレベーター, 外壁タイル張り, 宅配BOX		
入居諸条件	ペット可, 事務所不可, 二人入居可		
損害保険	要 23,000円(2年)		
保証会社	必須 保証会社必須/～50%		
備考	<ul style="list-style-type: none"> <li>■入居中サポート/21450円 ■抗菌代/17600円 ■事務手数料/11000円 ■保証会社必須/～50% ■保険/23000円 ■鍵費用/22000円 ■契約期間(2年普借)※違約金有☆AZPの賃料+1万円でスーパーゼロプラン適用★0 ■ペット飼育時条件有</li> </ul>		

※図面と異なる場合は現況を優先となります。

**新宿本店** 新宿区新宿3-21-4新宿ニュータワービル1階  
TEL: 03-6279-2032

みずばや  
水商売のお部屋

**あずま通り店** 新宿区歌舞伎町1-8-3良川ビル2階  
TEL: 03-6205-5732

# パティナー住吉Tria 508

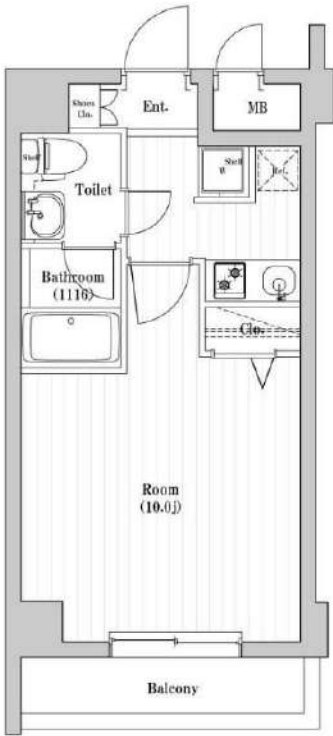
物件種別	間取り	賃料	管理費等
マンション	1K	100,000円	15,000円

## 【Wi-Fiインターネット無料:ファイバーゲート】高級賃貸レジデンス

【Wi-Fiインターネット無料:ファイバーゲート】高級賃貸レジデンス

外観

その他

間取り図


※図面と異なる場合は現況を優先となります。

敷金/保証金	100,000円	礼金/権利金	100,000円
敷引/償却金	100,000円	更新料	1.5ヶ月(新賃料)
更新事務手数料			
その他費用			
物件所在地	東京都江東区海辺22-10		
交通	東京メトロ半蔵門線 住吉駅 徒歩12分 都営新宿線 西大島駅 徒歩18分 東京メトロ東西線 東陽町駅 徒歩20分		
間取り詳細	洋室 10.00畳		
構造	鉄筋コンクリート 5階 / 7階建		
面積	29.81㎡	向き	北
築年月	2019年8月	契約期間	普通借家契約 2年
退去日		入居時期	即入居
駐車場			
設備	浴室乾燥, ガス給湯, バス・トイレ別, CS, シャワー, 2口コンロ, ガスキッチン, 温水洗浄便座, エアコン, 室内洗濯機置場, 押入, BS, CATV, モニタ付オートロック, システムキッチン, ネット使用料不要, クローゼット, フローリング, トイレ有, ガスコンロ, ユニットバス, バス有, シューズボックス, 洗面化粧台, TVインターホン, デザイナーズ, エレベーター, 外壁タイル張り, 宅配BOX		
入居諸条件	ペット可, 事務所不可, 二人入居可		
損害保険	要 23,000円(2年)		
保証会社	必須 保証会社必須/～50%		
備考	■入居中サポート/21450円 ■抗菌代/17600円 ■事務手数料/11000円 ■保証会社必須/～50% ■保険/23000円 ■鍵費用/22000円 ■契約期間(2年普借)※違約金有☆AZPの賃料+1万円でスーパーゼロプラン適用★0 ■ペット飼育時条件有		

新宿本店 新宿区新宿3-21-4新宿ニュータワービル1階  
TEL: 03-6279-2032



みずいばや  
水商売のお部屋



あずま通り店 新宿区歌舞伎町1-8-3良川ビル2階  
TEL: 03-6205-5732



# プレール・ドゥーク銀座EAST II

住み替え応援システムRe・Room  
家賃でポイントがたまる！  
住み替えで使ってお得！

安心管理システム24時間管理  
学生・女性にオススメ

駅近(新富町4分・八丁堀 5分)の好立地！南向き・角部屋

インターネット月額基本使用料無料(BBM-NET)

新化を続ける丸の内や魅力あふれる銀座が身近に！



**新生活応援**  
家具家電リース

※送料無料 ※設置無料 ※撤去無料

新生活応援の初期費用が抑えられる

単身	4ヶ月	5,500円	10ヶ月	9,900円
学生	4ヶ月	4,400円	10ヶ月	8,800円

木下の賃貸 友の会  
詳細はこちら▶



※図面と現況が異なる場合には現況を優先とします。

## ACCESS

東京メトロ有楽町線 新富町駅 徒歩4分

東京メトロ日比谷線 八丁堀 徒歩5分

JR京葉線 八丁堀 徒歩5分

208号室

賃料 102,000円

管理費 8,000円

敷金 0ヶ月 礼金 1ヶ月

## OUTLINE

間取り	1K	タイプ		専有面積	21.75㎡
入居日	2025年02月下旬		内見	不可	
「木下の賃貸」友の会費		1,980 円(税込)/月額			
所在地	東京都中央区入船2丁目10-9				
構造	RC造	規模	11階建2階		
竣工日	2006年08月	総戸数	67戸		
駐車場施設	有	空き	要確認		
駐輪場施設	有	空き	要確認		
駐車場敷金	なし	駐車場賃料	49,500 円/月額		
ペット飼育	不可	ペット飼育の場合の敷金			
方位	南	ガス	パレットガス推奨		
備蓄管理会社	株式会社キノシタコミュニティ	電気	パレット電気推奨		

## LEASE CONDITION

契約期間	2年	更新料	新賃料	1.25	ヶ月
解約予告	1ヶ月前に文書で当社宛に通知				
スマートロック登録費用	27,500 円(税込)	消毒代	26,400 円(税込)		
定額ルームクリーニング代	63,800 円(税込)				

## EQUIPMENT

オートロック	○	洗濯機置場	○	バルコニー	○
エレベーター	○	浴室乾燥機	○	CATV	○
TVモニター付きインターフォン	○	洗浄機能付暖房便座	○	BSアンテナ	○
宅配ボックス	○	追い焚き	○	CSアンテナ	○
ガスコンロ	○	居室床材フローリング	○	カーシェアリング	
IHクッキングヒーター		エアコン	○		
独立洗面台	○	浄化槽			

備考

- ①保証会社加入必須。木下グループ保証：初回保証料80%、利用手数料月額550円(税込)、継続保証委託料20,000円(2年毎)
- ②木下の賃貸友の会加入必須。入居者補償制度、住まいのトラブル緊急サポート等のサービスを提供。月額1,980円(税込)〜/法人プラン月額990円(住まいのトラブル緊急サポートのみ)
- ③12か月未満の解約時、賃料1か月分の違約金が御座います。
- ④CATV、BS・CS110°、インターネット等(導入されているか否かは要確認)には別途契約、費用がかかります。
- ⑤BBM-NET完備。月額基本使用料は無料ですがオプションサービス(物件により利用できない場合があります)には別途費用がかかります。

新宿本店

新宿区新宿3-21-4新宿ニュータワービル1階  
TEL: 03-6279-2032



みずべや  
水商売のお部屋



あずま通り店

新宿区歌舞伎町1-8-3良川ビル2階  
TEL: 03-6205-5732



物件ID:13371\*37

**木下の賃貸**  
KINOSHITA GROUP

# プレール・ドゥーク門前仲町Ⅲ

**住み替え応援システムRe-Room**  
家賃でポイントがたまる！  
住み替えて使ってお得！

**安心管理システム24時間管理**  
学生・女性にオススメ

**築浅分譲賃貸マンション 門前仲町駅徒歩5分**

**インターネット(FGBB)月額基本使用料無料(Wi-Fi導入有)**

**ペット相談可(小型犬または猫1匹、敷金プラス2ヶ月)**



**新生活応援**  
家具家電リース

■配達料無料 ■設置料無料 ■撤去料無料

新生活応援に合わせた初期費用が抑えられる！	1ヶ月 4,400円	2ヶ月 5,500円	3ヶ月 8,800円	4ヶ月 9,900円
-----------------------	------------	------------	------------	------------



木下の賃貸友の会  
詳細はこちら▶



※図面と現況が異なる場合には現況を優先とします。

## ACCESS

東京メトロ東西線 門前仲町駅 徒歩5分

都営大江戸線 清澄白河 徒歩12分  
東京メトロ半蔵門線 水天宮前 徒歩13分

903号室

賃料 110,000円

管理費 10,000円

敷金 0ヶ月 礼金 1ヶ月

## OUTLINE

間取り	1K	タイプ	専有面積	26.66㎡
入居日	2025年03月中旬	内見	3/1~	
「木下の賃貸」友の会費 1,980 円(税込)/月額				
所在地 東京都江東区福住1丁目11-2				
構造	RC造	規模	10階建9階	
竣工日	2020年11月	総戸数	82戸	
駐車場数	有	空	き要確認	
駐輪場数	有	空	き要確認	
駐車場敷金	なし	駐車場賃料	0 円/月額	
ペット飼育	相談	ペット飼育の場合の敷金	敷金2ヶ月	
方位	南東	ガス	パレットガス推奨	
電気	パレット電気推奨			

## LEASE CONDITION

契約期間	2年	更新料	新賃料	1.25 ヶ月
解約予告	1ヶ月前に文書で当社宛に通知			
スマートメーター設置費用	27,500 円(税込)	消毒代	26,400 円(税込)	
定額ルームクリーニング代	63,800 円(税込)			

## EQUIPMENT

オートロック	○	洗濯機置場	○	バルコニー	○
エレベーター	○	浴室乾燥機	○	CATV	○
TVモニター付きインターフォン	○	洗浄機能付暖房便座	○	BSアンテナ	○
宅配ボックス	○	追い焚き	○	CSアンテナ	○
ガスコンロ	○	居室床材フローリング	○	カーシェアリング	○
IHクッキングヒーター	○	エアコン	○		
独立洗面台	○	浄化槽	○		

**備考**

①保証会社加入必須。木下グループ保証：初回保証料80%、利用手数料月額550円(税込)、継続保証委託料20,000円(2年毎)  
②木下の賃貸友の会加入必須。入居者補償制度、住まいのトラブル緊急サポート等のサービスを提供。月額1,980円(税込)~/法人プラン月額990円(住まいのトラブル緊急サポートのみ)  
③12か月未満の解約時、賃料1か月分の違約金が御座います。  
④CATV、BS-CS110、インターネット等(導入されているか否かは要確認)には別途契約、費用がかかります。

**新宿本店**

新宿区新宿3-21-4新宿ニューターワビル1階  
TEL: 03-6279-2032



**みずべや**  
水商売のお部屋



**あずま通り店**

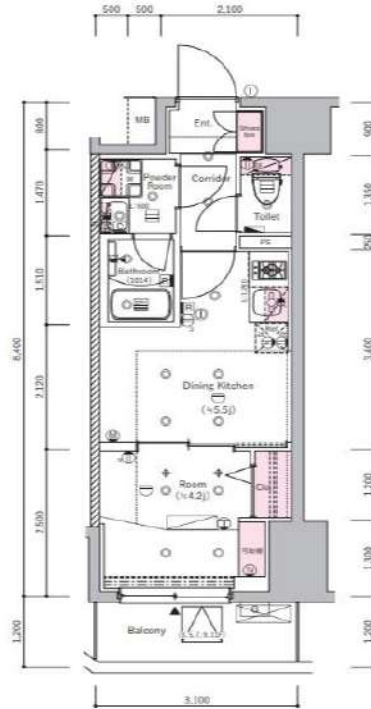
新宿区歌舞伎町1-8-3良川ビル2階  
TEL: 03-6205-5732



# SYFORME SUMIYOSHI II

## 403 号室

小型犬・猫2匹まで飼育可能、猿江恩賜公園徒歩4分！2路線2駅利用可能な好立地です！



**【設備・条件その他】**

エレベーター、宅配ボックス、敷地内ごみ置き場、バルコニー、フローリング、エアコン、BS、CS、ネット使用料不要、駐輪場、バイク置場、システムキッチン、バストイレ別、浴室乾燥機、追い焚き、温水洗浄便座、洗面所独立、洗面台、クロゼット、シューズボックス、オートロック、防犯カメラ、モニター付きオートロック、敷金・礼金不要、保証会社利用可、外国人可、学生向け、カップル向け、新婦さん向け、小型犬可、猫可

※図面と現況が異なる場合は現況を優先いたします。

賃料	115,000円			
	共益費	10,000円		
敷金	0ヶ月	礼金	0ヶ月	
	所在地 東京都江東区大島2丁目			
交通	都営新宿線住吉駅 徒歩7分			
	都営新宿線西大島駅 徒歩4分			
	半蔵門線住吉駅 徒歩8分			
建物	構造・規模	鉄筋コンクリート・13階建		
	所在階	4階	間取	1DK
	築年月	2024年3月	方角	北
	平米数	壁芯25.64㎡	バルコニー面積	3.72㎡
契約	種別	普通借家契約	契約期間	2年
	解約予告	2ヶ月前（大手法人の場合相談可）		
	更新料	1カ月	ペット	可能
その他	火災保険	20,000円	鍵交換代	27,500円
	室内清掃費	52,800円（退去時）		
	設備	駐輪500円＋税 バイク置き場3,500円＋税 車25,000円＋税 空要確認		
保証会社	クレディセゾン	他取り扱い有り		
	初回40%、以降10,000円/年（総賃料15万円以上：14,000円/年）～	外国籍の方 エポスGTNを利用。初回保証料60%、月額保証料2%、年間保証料無し		
引渡	入居時期	相談		
	現況	空家	解約予定日	-
備考	◆当該物件契約金のクレジットカード決済不可となります。 ◆ペット飼育可の場合：ペット飼育時は敷金1ヶ月積み増し。 ◆空き予定物件：先行契約のみ申込可			



**新宿本店** 新宿区新宿3-21-4新宿ニューターワビル1階  
TEL: 03-6279-2032

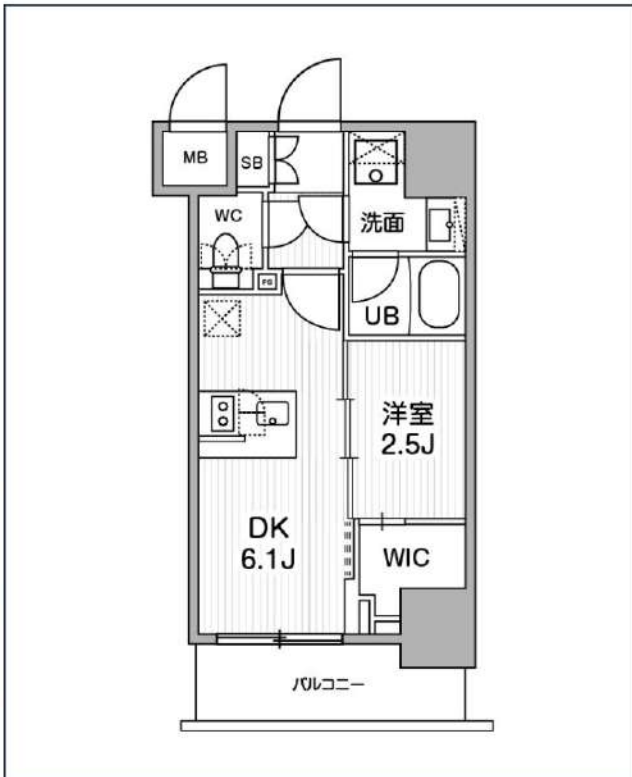
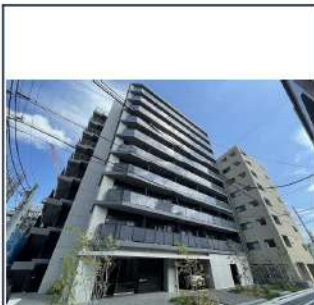
**みずべや**  
水商売のお部屋

**あずま通り店** 新宿区歌舞伎町1-8-3良川ビル2階  
TEL: 03-6205-5732



# SYFORME木場

東京メトロ東西線「木場」徒歩7分  
東京メトロ東西線「東陽町」徒歩8分



号室	賃料
702	123,000円

共益費	10,000円		
敷金	0円	礼金	0円
所在地	東京都江東区東陽1丁目26-2		
構造・階建	RC 7階部分 / 地上10階、地下0階		
築年月	2022年11月	総戸数	45
間取り	1DK	専有面積	25.13㎡
契約期間	普通借家2年	開口向き	
保険		連帯保証人	指定しない
保証会社			
その他費用	鍵交換費用24,200円 税込、Goodプレミアムα (24Hサポートのみ) 11,000円 税抜(入居時)、住宅総合保険(フレックス)20,000円 非課税(入居時)、Goodプレミアムα 登録料2,000円/税抜(入居時)		
入居時期	2025年4月下旬	退去予定日	—



※現況と図面に相違がある場合は、現況優先となります。

**新宿本店** 新宿区新宿3-21-4新宿ニューターワビル1階  
TEL: 03-6279-2032



**みずべや**  
水商売のお部屋



**あずま通り店** 新宿区歌舞伎町1-8-3良川ビル2階  
TEL: 03-6205-5732

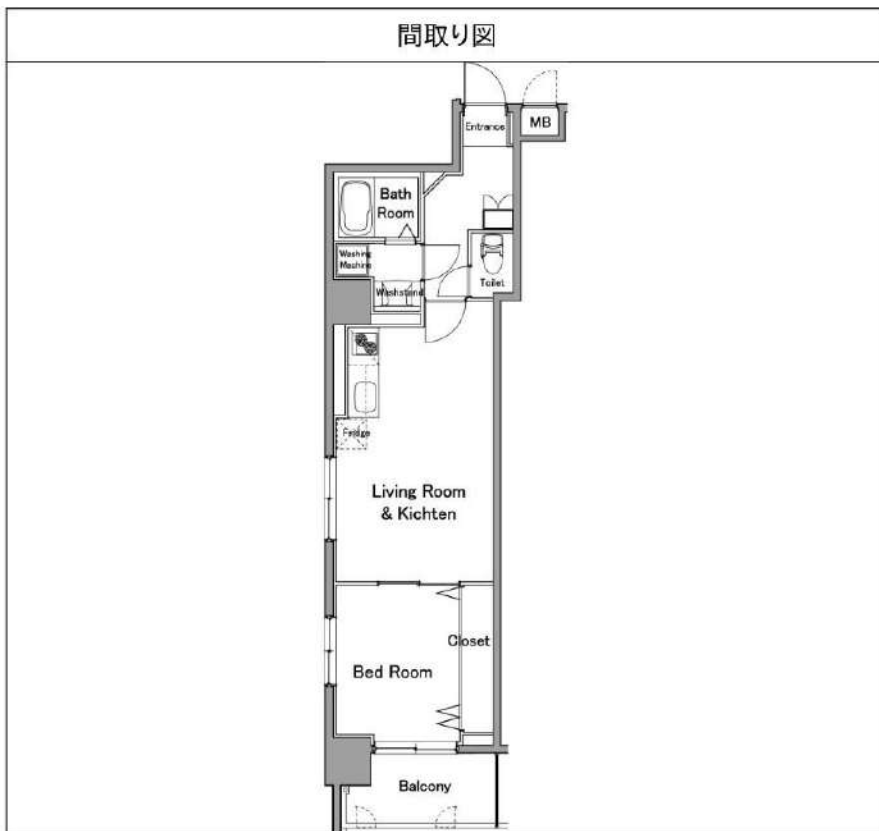


# ROMECC勝どき 202

物件種別	間取り	賃料	管理費等
マンション	1LDK	162,000円	20,000円

ペット可 高級分譲賃貸マンション 白を基調にしたおしゃれなお部屋!!広めな独立洗面台やクローゼットなど他にも嬉しい設備が充実!

ペット可 高級分譲賃貸マンション 白を基調にしたおしゃれなお部屋!!広めな独立洗面台やクローゼットなど他にも嬉しい設備が充実!



敷金/保証金	162,000円	礼金/権利金	162,000円
敷引/償却金	162,000円	更新料	1.5ヶ月(新賃料)
更新事務手数料			
その他費用			
物件所在地	東京都中央区勝どき2丁目12-8		
交通	都営大江戸線 勝どき駅 徒歩2分 東京メトロ有楽町線 月島駅 徒歩10分 東京メトロ丸ノ内線 銀座駅 徒歩25分		
間取り詳細	LDK 10.70畳		
構造	鉄筋コンクリート 2階 / 8階建		
面積	41.61㎡	向き	北西
築年月	2009年2月	契約期間	普通借家契約 2年
退去日		入居時期	2025年1月31日
駐車場	バイク置き場		
設備	浴室乾燥, ガス給湯, バス・トイレ別, CS, シャワー, 2口コンロ, ガスキッチン, 温水洗浄便座, エアコン, 洗面所独立, 室内洗濯機置場, 押入, BS, 人感照明センサー, モニタ付オートロック, システムキッチン, クローゼット, フローリング, トイレ有, ガスコンロ, ユニットバス, バス有, シューズボックス, 洗面化粧台, TVインターホン, デザイナーズ, エレベーター, 外壁タイル張り, 宅配BOX		
入居諸条件	ペット可, 事務所不可, 二人入居可		
損害保険	要 22,000円(2年)		
保証会社	可 保証会社必須~50%(最低保証料5万円)		
備考	■入居中サポート/21450円 ■抗菌代/17600円 ■事務手数料/11000円 ■保証会社必須~50%(最低保証料5万円) ■保険/22000円 ■鍵費用/25300円 ■契約期間(2年普借) ※違約金有 ☆AZPの賃料+1万円ですーぱーゼロプラン適用★0 ■ペット飼育時条件有		

※図面と異なる場合は現況を優先となります。

新宿本店

新宿区新宿3-21-4新宿ニュータワービル1階  
TEL: 03-6279-2032



みざまべや  
水商売のお部屋



あずま通り店

新宿区歌舞伎町1-8-3良川ビル2階  
TEL: 03-6205-5732