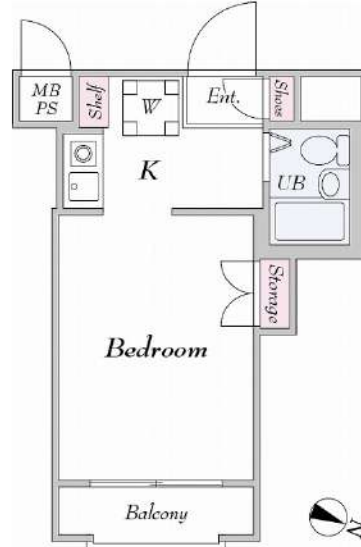


FOR RENT 【分譲賃貸マンション】

外観



間取り



ペガサスマンション渋谷本町

504

賃料	58,000円		
管理・共益費	管理費 10,000円	共益費 0円	
間取り	1R	物件種別	マンション
敷金	-	礼金	1.0ヶ月
交通	京王新線「幡ヶ谷」駅 徒歩 6分 京王新線「初台」駅 徒歩 9分		
物件所在地	東京都渋谷区本町一丁目18-10		
構造	鉄筋コンクリート造	地上 5階建	5階部分
専有面積	16.87㎡	向き	北東
築年月	1987年10月	入居時期	2025年4月上旬
契約期間	2年間（更新可）	原状回復	退去時精算
更新料	新賃料1ヶ月分	更新事務手数料	新賃料0.5ヶ月分+税
損害保険	2年	18,000円	
その他費用	鍵交換代:22000円 安心入居サポート:17600円 引越虫駆除サービス:16500円		
駐車場・駐輪場・バイク置場等の建物設備については下記建物管理会社へお問い合わせ下さい。			
建物管理会社	大成企業	04-2352-6868	
保証会社	必須 (あんしん保証等)	初回保証料、賃料等の合計金額の50% 年間更新料、10,000円	
セールスポイント			
設備	オートロック 分譲タイプ 管理人室 エレベーター 宅配BOX クローゼット シューズボックス IH1ロコンロ パストイレ同室 室内洗濯機置場 敷地内ゴミ置き場 メールボックス エアコン		
備考	※ペット飼育不可・セントラル給湯(指定口座有)		

エントランス



室内



キッチン



バスルーム



※図面と現状が異なる場合は、現状が優先となります。■申込の際はITAMIDBBにてお願いします。■お部屋は原則として「クリーニング中」以外現状渡しです。■保証会社必須(あんしん保証・ルームバンクインシュアなど複数取扱有)。初回保証料は、賃料等の合計金額の50%。年間更新料は10,000円。但し、大手法人契約の場合で保証会社利用しない場合は敷金1か月分増です。■ペット飼育可の物件でペットを飼育する際は、申込書にその旨(種類・数)を記載。敷金1か月分増(退去時償却)。建物管理規約等により制限があります。また管理規約や使用細則等の違反により賃貸借契約が解除となる場合があります。■建物全館禁煙(電子タバコ含む)です。但し、専有部分においては、退去時に天井壁クロスを張替え(借主全額負担)を事前に容認します。■短期違約(1年未満・フリーレントがついての契約の場合は1年9か月未満)違約金賃料等の1か月分。■解約予告2か月前。更新料、新賃料1か月分。更新事務手数料0.5か月分(税別)。■駐車場・駐輪場・バイク置場については建物管理会社への空き確認を要します。また、お申し込みは原則別途建物管理会社にお申し込み願います。■楽器使用相談物件可の物件の場合、建物管理規約等の制限があります。使用時間、音量について他の居住者様へのご配慮をお願いします。騒音苦情については、契約解除となる場合があります。■退去時にルームクリーニング、エアコンクリーニング等の費用負担があります。■インターネット回線については入居者様ご自身の責任で利用となります。ご希望の回線が建物に導入されていない場合もございます。■空き予定の場合は、先行契約となります。■空き予定の物件の場合、室内写真の提供が出来ない場合があります。



フェニックス代々木上原 112

物件種別	間取り	賃料	管理費等
マンション	1K	78,000円	6,000円

敷金/保証金	78,000円	礼金/権利金	78,000円
敷引/償却金		更新料	1ヶ月(新賃料)
更新事務手数料			
その他費用	<small>[-一時金] 鍵交換費用(税込): 27,500円 [月次費用] 家財保険+付帯サービス(税込): 1,735円 (備考) ■契約時: 当月分+翌月分の賃料・管理費をお支払い頂きます ■解約時: ルームクリーニング費用及び借主負担分の原状回復費用をお支払い頂きます</small>		
物件所在地	東京都渋谷区上原1丁目6-12		
交通	小田急線 代々木八幡駅 徒歩6分 東京メトロ千代田線 代々木公園駅 徒歩6分 小田急線 代々木上原駅 徒歩7分		
間取り詳細	1階: 洋室 6.90畳		
構造	鉄筋コンクリート 1階 / 4階建		
面積	20.02㎡	向き	東
築年月	1996年11月22日	契約期間	普通借家契約 2年
退去日		入居時期	相談
駐車場	駐輪場 バイク置き場		
設備	1口IHクッキングヒーター 室内洗濯機置場 エアコン フローリング		
入居諸条件			
損害保険			
保証会社	必須 トーシンライフ、オリコフォレントインシュア、全保連/保証料: 初回=賃料等×50%、月額=賃料等×1%		
備考	■民泊利用不可 ■自転車・バイク: 無料(※台数要確認) ■部屋タイプ: J ■外国籍相談可(申込条件: 在留カード必須、日本語読み書き出来る方、連帯保証人必須: 日本人又は永住者) ◆内見予約は『スマート内覧』◆ ■一部法人保証会社未加入時: 敷金・礼金を各1ヶ月追加 ※内装は入居までに変更となる場合がございます		



※図面と異なる場合は現況を優先となります。

新宿本店

新宿区新宿3-21-4新宿ニュータワービル1階
TEL: 03-6279-2032



みずあべや
水商売のお部屋



あずま通り店

新宿区歌舞伎町1-8-3良川ビル2階
TEL: 03-6205-5732

メインステージ麻布十番Ⅱ 1102号室

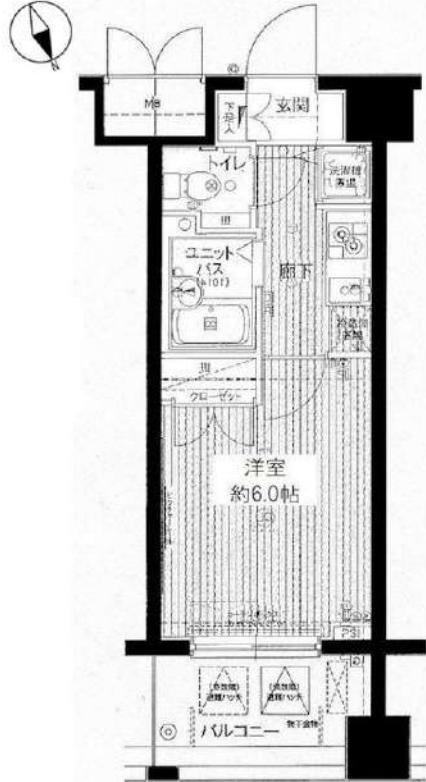


東京メトロ南北線「麻布十番」駅 徒歩 3分

都営大江戸線「赤羽橋」駅 徒歩 7分
東京メトロ日比谷線「神谷町」駅 徒歩 17分

間取り **1K** (20.52㎡) 賃料 **100,000円** (管理費10,000円)

人気の街「麻布十番」をライフエリアに。充実した都市生活の拠点にオススメです♪



※図面と現況に相違がある場合は現況を優先とします。
※写真については別部屋の写真を使用している可能性もございます。

【周辺施設】

くすりの福太郎東麻布店徒歩2分
セブンイレブン港区三田1丁目店徒歩3分



【募集条件】

所在地	東京都港区東麻布3丁目 10-2	
築年月	2002年9月	
構造	RC造・SRC造/全50戸	
敷金・礼金	1ヶ月・1ヶ月	
償却	1ヶ月	
契約期間	普通借家契約 2年間	
現況	退去予定	
入居時期	2025年02月下旬予定	
更新料	1.5ヶ月	更新事務手数料 5,500円 (税込)
解約予告	50日間	
火災保険	要加入 2年間20,000円	
契約時費用	鍵交換費	27,500円
	契約事務手数料	11,000円
退去時費用	ハウスクリーニング代	55,000円
設備概要	宅配BOX、敷地内ゴミ置き場、2ログスコンロ、バス・トイレ別、浴室乾燥、エアコン、インターホン、モニタ付オートロック、室内洗濯機置場、クローゼット、シューズボックス、暖房便座	
ガス種類	都市ガス	
備考	二人入居:	不可
	保証会社:	必須
	外国籍:	可
	短期違約金:	6ヶ月未満解約の場合総賃料の1ヶ月分
	入居者S:	Concierge24加入必須(月額990円)
	高齢者入居:	みまもりS加入等条件有(月額3千円)

新宿本店 新宿区新宿3-21-4新宿ニューワールドビル1階
TEL: 03-6279-2032



みずべや
水商売のお部屋

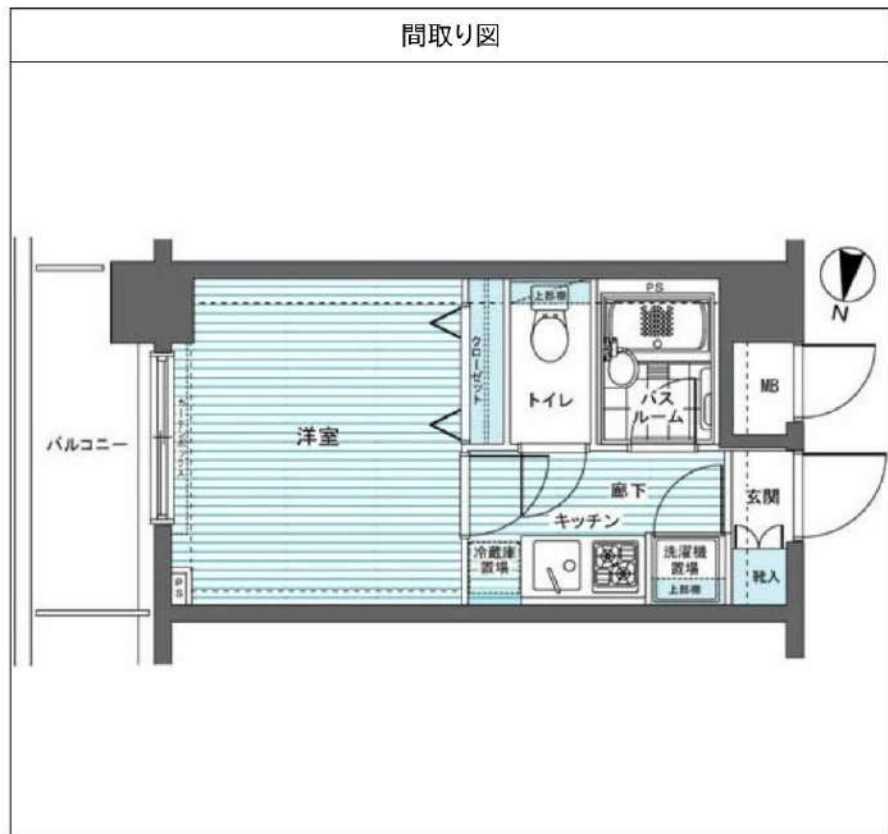


あずま通り店 新宿区歌舞伎町1-8-3良川ビル2階
TEL: 03-6205-5732

トーシンフェニックス赤坂 802

物件種別	間取り	賃料	管理費等
マンション	1K	111,000円	9,000円

敷金/保証金	111,000円	礼金/権利金	111,000円
敷引/償却金		更新料	1ヶ月(新賃料)
更新事務手数料			
その他費用	<small>[-一時金] 鍵交換費用(税込): 27,500円 [月次費用] 家財保険+付帯サービス(税込): 1,735円 [備考] ■契約時: 当月分+翌月分の賃料・管理費をお支払い頂きます ■解約時: ルームクリーニング費用及び借主負担分の原状回復費用をお支払い頂きます</small>		
物件所在地	東京都港区赤坂2丁目16-3		
交通	東京メトロ千代田線 赤坂駅 徒歩4分 東京メトロ南北線 溜池山王駅 徒歩5分 東京メトロ丸ノ内線 赤坂見附駅 徒歩9分		
間取り詳細	8階: 洋室 6.10畳		
構造	鉄骨鉄筋コンクリート 8階 / 11階建		
面積	20.66㎡	向き	東
築年月	2001年10月16日	契約期間	普通借家契約 2年
退去日		入居時期	相談
駐車場	要問合せ 駐輪場 バイク置き場		
設備	2口ガス バス・トイレ別 浴室換気乾燥機 エアコン フローリング 室内洗濯機置場		
入居諸条件			
損害保険			
保証会社	必須 トーシンライフ、オリコフォレントインシュア、全保連/保証料: 初回=賃料等×50%、月額=賃料等×1%		
備考	■民泊利用不可 ■自転車: 月額500円 バイク: 月額2,000円 ※要空き確認・2年分一括払い ■部屋タイプ: B ◆内見予約は『スマート内覧』◆外国人籍相談可(申込条件: 在留カード必須、日本語読み書き出来る方、連帯保証人必須: 日本人又は永住者) ■一部法人保証会社未加入時: 敷金・礼金を各1ヶ月追加 ※内装は入居までに変更となる場合がございます		



※図面と異なる場合は現況を優先となります。

新宿本店

新宿区新宿3-21-4新宿ニュータワービル1階
TEL: 03-6279-2032



みずべや
水商売のお部屋



あずま通り店

新宿区歌舞伎町1-8-3良川ビル2階
TEL: 03-6205-5732

高級分譲賃貸マンション
Grace Court Shirokane
グレイスコート白金

■所在地	港区白金5-10-17		
■構造	RC造地上5階建	■築年月	平成18年4月
■間取	ワンルーム	■用途	住居のみ

敷金 1ヶ月分 礼金 1ヶ月分

■賃貸条件	■管理費	6,000円	■更新料	新賃料の1ヶ月分
	■契約期間	2年間	■鍵交換代	37,000円
	■解約予告	2ヶ月前		
	■家財保険 地震保険の有無選択	チャブ保険(2年間契約) 地震保険なしなら:20,000円 地震保険付きなら:25,000円		
	■短期解約 違約金	1年未満の解約は月額賃料及び管理費の 2ヶ月分(大手法人は相談可)		
■保証人 不要システム ご利用の場合	《個人申込み》下記どちらでもご利用可能			
	《法人申込み》オリコのみご利用可能			
	【オリコフォレントインシュア】 初回保証委託料は賃料等の1ヶ月分、 1年毎に1万円の保証委託料			
	【アイスマイル+プラス】 お手持ちのクレジットカードで賃料保証と 家財保険のセットを決済(クレジットカードが ない場合はご利用不可) 保証料月々払いプランで、月額賃料等の 4.25%+700円			
■家賃も				

■入居条件	ペット	民泊	楽器	外国籍	パート 学生	法人
	○	×	×	○	相談	○

※分譲マンションにつきペット飼育可否については照会ください。《飼育可の場合》敷金2ヶ月分、礼金1ヶ月分、退去時償却1ヶ月分(原状回復費含まず) 猫もしくは小型犬(体高50cm且つ、体重10kg以下)、計2頭まで可

- 設備
- オートロック ■エレベーター ■エアコン ■2ロガスコンロ
 - 電子オープンレンジ ■温水洗浄便座 ■浴室乾燥機
 - 追い焚き ■モニター付きインターホン ■宅配ボックス
 - アルテリアネットワークス(ネット無料、【連絡先】0120-359-841) ■スカパー(要個別契約) ■BSアンテナ

■駐輪場 建物管理会社(株)マイコミュニティまでお問い合わせください。TEL03-4412-1009 ※駐輪場はございません

Access

日比谷線「広尾」駅徒歩10分
南北線・都営三田線「白金高輪」駅徒歩12分



☆インターネット無料☆
☆ペットと暮らせるお洒落なマンション☆
☆最寄駅からJRや地下鉄路線へのアクセス良好で通勤、仕事帰り
休日のショッピング等、都心を緩急自在に楽しめます
☆セキュリティシステム《パッシブセンサー》で快適な暮らしを守ります



★白を基調としたお部屋で
インテリアが映えます♪♪



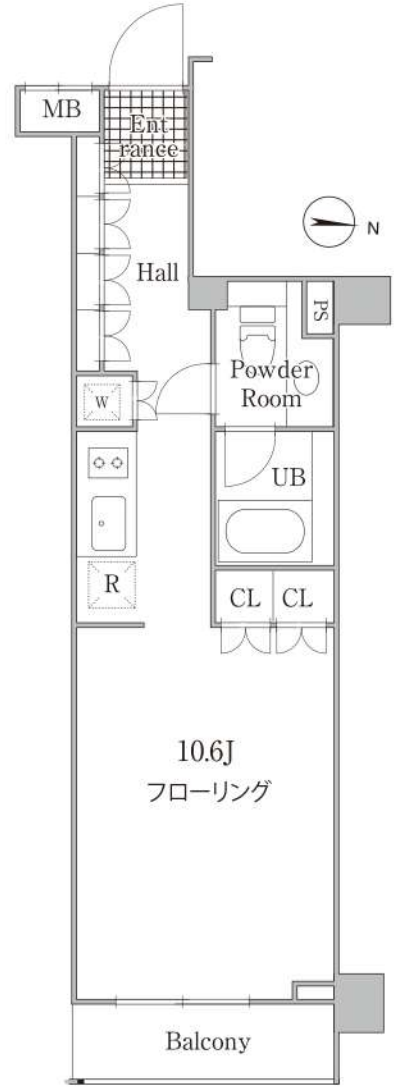
★家具レイアウトイメージ★



★白を基調としたお部屋で
インテリアが映えます♪♪



502号室 専有面積 34.06 m²
■賃料 162,000 円
■管理費6,000円 ■2/11空き予定



※専有面積は壁芯計算で算出されているため、内法計算で算出される登記簿面積とは若干異なります。※間取、設備は現況優先となります。

新宿本店

新宿区新宿3-21-4新宿ニューワールドビル1階
TEL: 03-6279-2032



みずベイ
水商売のお部屋



あずま通り店

新宿区歌舞伎町1-8-3良川ビル2階
TEL: 03-6205-5732

更新時、エアコン・水回り清掃無料でサービスします！
RENECAT導入済物件消臭★抗菌効果が半永久持続

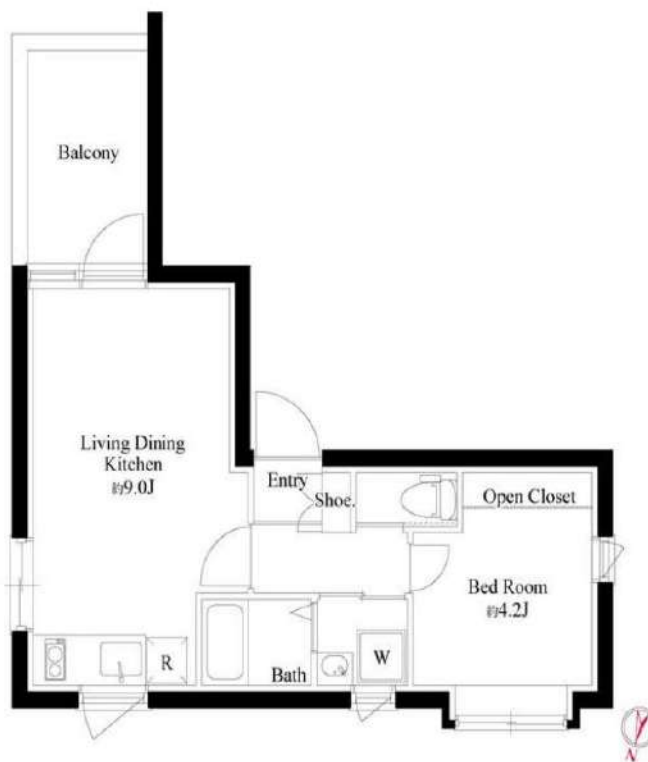
Access

東京メトロ銀座線
「外苑前」駅徒歩 4分

東京メトロ半蔵門線
「青山一丁目」駅徒歩 5分



- 安心セキュリティ！オートロックシステム
- 安心！共用部には防犯カメラ設置
- 防犯性の高いダブルロック・ディンプルキー
- 夜間の帰宅でも安心な人感センサーライト
- デザイン性に優れたフローリング仕上げ
- ★足下からポカポカ・床暖房(リビング)
- 室内を快適に保つエアコン設置(2基)
- お掃除しやすい！キッチン2口IHコンロ
- 清潔な暖房便座付温水シャワートイレ
- 雨天・外出時に便利で嬉しい！室内物干し
- ★Wi-Fiインターネット使い放題
- ↑速度等詳細はTEL 03-5456-5152
- ★寒い日も嬉しい！追い焚き機能付きバス
- ★雨天・冬は必須！浴室換気乾燥暖房涼風機
- 温水シャワー付独立洗面台
- お洒落なオープンクローゼット
- 照明を自由に演出できるライティングレール
- 駐輪場登録料5,500円※先着
- SOHO利用可能(別途敷金1ヶ月)
- 24時間受取可能！宅配BOX



24時間安心サポート

設備のトラブルに24時間365日の受付体制

医療健康サービス24

看護師が24時間365日相談可※適応条件有

※図面と現況が異なる場合、現況優先とさせていただきます。
※退去時清掃費用、更新時更新費用等がございます。

0302 号室 専有面積 28.94㎡

間取 1LDK

賃料 **173,000** 円/月

共益費 15,000 円/月

物件概要

所在地／ 東京都港区南青山2丁目11-6
構造・規模／ 鉄筋コンクリート造 5階建 地下1階
総戸数／ 9 戸
築年月／ 2022年08月18日
入居日／ 2025年02月20日

契約条件

保証金1ヶ月 (契約時償却)

- C保証システム利用料(家賃総額の50%～)
- ↑エボス保証にて成約となった場合、年次保証料2万円
- 保証金契約時償却
- 24Hサポート料22,000円/2年・鍵交換代22,000円
- 室内抗菌処理代17,600円事務手数料11,000円
- 当社指定賃貸入居者総合保険加入の事(別途費用)
- ※賃料口座引落し
- 普通賃貸借2年契約
- ※エムぞう君保証の場合、引き落とし手数料550円/月

新宿本店 新宿区新宿3-21-4新宿ニューワールドビル1階
TEL: 03-6279-2032



みずべや
水商売のお部屋



あずま通り店 新宿区歌舞伎町1-8-3良川ビル2階
TEL: 03-6205-5732

貸マンション

三田駅

オーパスホームズ三田 0703

間取り
1DK

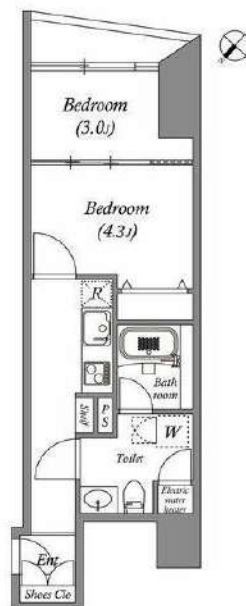
専有面積
30.47㎡

築年月
2004年03月



チェックポイント！

主要採光面：南東向き、ペット相談、二人入居可、B・T別、シャワー、トイレ、温水洗浄便座、洗面所独立、IHキッチンヒーター、収納スペース、クローゼット、シューズボックス、室内洗濯機置場、フローリング、エアコン、C S、B S端子、インターネット使用料無料、オートロック、モニタ付インターホン、ディンプルキー、防犯カメラ、バルコニー、エレベーター、宅配BOX



物件種目	貸マンション
最寄駅	三田
間取タイプ	1DK
賃貸条件	賃料 192,000円 礼金なし 敷金なし 保証金なし

物件所在地	東京都港区三田3丁目 3番6号		
交通	都営浅草線 三田 徒歩4分		
建物	建物名	オーパスホームズ三田 0703	
	構造・規模	SRC 13階建/7階部分	
	使用部分積	30.47㎡	
間取内訳	洋3 D4.3 K0		
築年月	2004年03月	契約期間	2年
管理費等	なし 共益費 10,000円/月 雑費なし		
駐車場	なし		
現況	居住中	入居可能時期	2025年3月29日予定
設備	B・T別、シャワー、トイレ、温水洗浄便座、洗面所独立、IHキッチンヒーター、収納スペース、クローゼット、シューズボックス、室内洗濯機置場、フローリング、エアコン、C S、B S端子、インターネット使用料無料、オートロック、モニタ付インターホン、ディンプルキー、防犯カメラ、バルコニー、エレ...		
保険等	要 2年22,000円		
備考	最寄り駅より徒歩約4分の好立地！ ■更新料：新賃料の1ヶ月分 ■第一保証会社：エポス（初回：40%、月次：無、更新：10,000円/1年 退去時RC代：38,500円 カギ代：24,200円 更新料：なし 賃貸保証：加入要 株式会社エポスカード（東京）ROOM1D（個人）保証料：保証人有30% 無40%（法人）40% 利用駅1：都営三田線 三田 徒歩4分 利用駅2：JR山手線 田町 徒歩6分		

新宿本店

新宿区新宿3-21-4新宿ニュータウンビル1階
TEL: 03-6279-2032



みずべや
水商売のお部屋



あずま通り店

新宿区歌舞伎町1-8-3良川ビル2階
TEL: 03-6205-5732

高級分譲仕様、床暖房完備、高級大型システムキッチン アルソック24時間セキュリティマンション

Access

東京メトロ日比谷線
「**広尾**」駅徒歩 8分

東京メトロ日比谷線
「**六本木**」駅徒歩 10分



0402 号室 専有面積 54.29㎡

間取 2LDK

賃料 **380,000** 円/月

共益費 20,000 円/月

物件概要

所在地 / 東京都港区西麻布3丁目6-8
 構造・規模 / 鉄筋コンクリート造 5階建 地下1階
 総戸数 / 14 戸
 築年月 / 2024年12月31日
 入居日 / 2025年01月10日

契約条件

敷金0ヶ月・礼金0ヶ月

M保証システム利用料(家賃総額の50%~)
 ↑エボス保証にて成約となった場合、年次保証料2万円
 24Hサポート料22,000円/1年・鍵交換代22,000円
 室内抗菌処理代17,600円事務手数料11,000円
 当社指定賃貸入居者総合保険加入の事(別途費用)
 普通賃貸借1年契約(更新型)※
 ※1、2回目の更新時5%の賃料改定あり。更新料は1回のみ。
 2回目以降の更新料は無い為、安心して長くお住まいいただけます
 ※永福引越業者指定
 ※キャンペーンは1月15日迄の成約となります。

24時間安心サポート

設備のトラブルに24時間365日の受付体制

医療健康サービス 24

看護師が24時間365日相談可※適用条件有

※図面と現況が異なる場合、現況優先とさせていただきます。
 ※退去時清掃費用、更新時更新費用等がございます。

- アルソック24時間セキュリティマンション
- モニター付非接触キータイプオートロック
- 共用部防犯カメラ(7台)
- 防犯カメラ付きエレベーター
- 防犯性の高いダブルロック・ディンプルキー
- プライバシーを守る共用部内廊下
- 夜間の帰宅でも安心な人感センサーライト
- エアコン標準装備(3基)
- 床フローリング(床暖房付き※ガス方式)
- 便利!お湯張り・追い焚き機能付きバス

- インターネット使い放題(UCOM光)
- ↑速度等詳細はTEL0120-359-841
- システムキッチンガス2口対応
- 温水シャワー付独立洗面台
- 暖房便座付き温水シャワートイレ
- 雨天・冬は必須!浴室換気乾燥暖房機
- 収納豊富なウォークインクローゼット
- 24時間利用可能ゴミ置き場
- 24時間受取可能!宅配BOX
- ペット可:小型犬・猫1匹迄敷金2ヶ月追加



新宿本店

新宿区新宿3-21-4新宿ニューターワビル1階
TEL: 03-6279-2032



みずべや
水商売のお部屋



あずま通り店

新宿区歌舞伎町1-8-3良川ビル2階
TEL: 03-6205-5732