

賃貸アパート フェリスホーネット 102号室

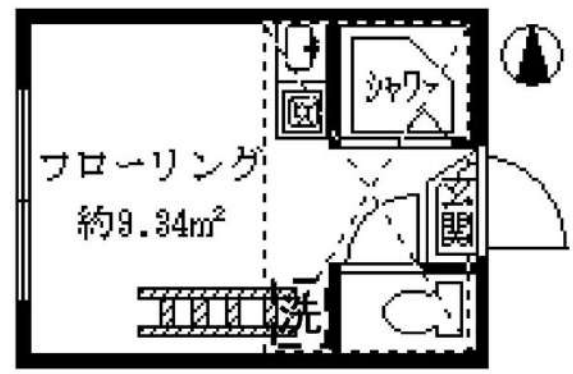
1R+ロフト

中央線 『中野』 駅 徒歩 10分
 総武中央線 『東中野』 駅 徒歩 15分

【物件概要】
 所在地： 中野区中野1-62-18
 構造： 木造2階建て
 築年月： 平成29年7月

【賃貸条件】
 別紙一覧表参照
 詳細は下記連絡先へお問い合わせ下さい。

- 緊急時対応
24時間管理サービス**
- ★オートロック完備
 - ★ロフト付 (1階ロフト収納)
 - ★カラーTVモニター付
インターフォン
 - ★トイレ・シャワーセパレート
 - ★音声転送式防犯カメラ設置
 - ★システムガス1口
 - ★ウォシュレット付
 - ★室内洗濯機置場
 - ★床暖房 ★エアコン完備
 - ★ミラー姿見
 - ★CATV・フレッツ光



礼金0ヶ月・敷金0ヶ月 共益費：3,000円

号室	201	202	203	204	205
面積	約9.93m ²	約9.93m ²	約9.93m ²	約9.93m ²	約9.31m ²
賃料					
号室	101	102	103	104	105
面積	約9.93m ²	約9.93m ²	約9.93m ²	約9.93m ²	約9.31m ²
賃料		58,000			

※図面と現況が相違している場合は現況優先にてご了承下さい。

新宿本店 新宿区新宿3-21-4新宿ニュータワービル1階
 TEL：03-6279-2032



みずいべや
 水商売のお部屋



あずま通り店 新宿区歌舞伎町1-8-3良川ビル2階
 TEL：03-6205-5732

賃貸アパート

プライム落合 203号室

1R+ロフト

西武新宿線

『下落合』

駅 徒歩 5 分

東西線

『落合』

駅 徒歩 6 分

【物件概要】

所在地：東京都新宿区上落合1-25-20

構造：木造2階建て

築年月：2014年9月

【賃貸条件】

別紙一覧表参照

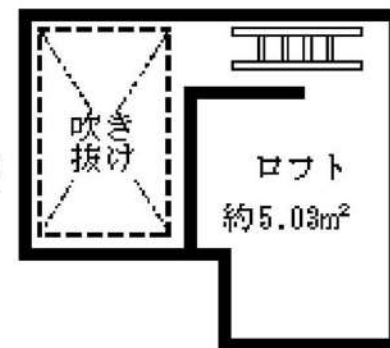
詳細は下記連絡先へお問い合わせ下さい。

緊急時対応 24時間管理サービス

- ★オートロック完備
- ★ロフト付 (2階のみ)
- ★トイレ・シャワーセパレート
- ★システムガス1口
- ★ウォシュレット付
- ★室内洗濯機置場
- ★エアコン完備
- ★浴室乾燥機付
- ★ネット無料(Wi-Fi)40M
- ★CATV (J-COM)



現地案内図



礼金0ヶ月・敷金0ヶ月 共益費：3,000円

号室	201	202	203	205	206
面積	約10.07㎡	約10.12㎡	約10.07㎡	約10.07㎡	約10.62㎡
賃料			61,000		
号室	101	102	103	105	106
面積	約10.07㎡	約10.12㎡	約10.07㎡	約10.07㎡	約10.62㎡
賃料					

※図面と現況が相違している場合は現況優先にてご了承下さい。

新宿本店 新宿区新宿3-21-4新宿ニュータウンビル1階
TEL：03-6279-2032



みずべや
水商売のお部屋



あずま通り店 新宿区歌舞伎町1-8-3良川ビル2階
TEL：03-6205-5732

高級分譲賃貸マンション

スカイコートルーベンス西早稲田

JR山手線『高田馬場』駅 徒歩15分
 都電荒川線『早稲田』駅 徒歩3分
 東京外環線『早稲田』駅 徒歩12分



■物件概要

- 名称 / スカイコートルーベンス西早稲田
- 所在地 / 東京都新宿区西早稲田3丁目6番4号
- 構造 / 鉄筋コンクリート造 地上11階建
- 竣工 / 2008年3月
- 交通 / 都電荒川線『早稲田』駅徒歩3分
東京外環線『早稲田』駅徒歩12分

■賃貸条件

- 礼金 / 1ヶ月
- 敷金 / 0ヶ月
- 更新料 / 新賃料1ヶ月分
- 火災保険 / 18,000円
- 条件 / 文書事務手数料 5,500円(税込)
鍵交換費用 27,500円(税込)
振替事務手数料 330円(税込)/月
ステージ安心サポート24 19,800円(税込)
- その他 / 保証会社加入のこと
保証人不要プランご相談可能
初回保証料：毎月支払額の50%
※学生プラン有り：初回保証料 10,000円～
月額保証料 700円
※保証会社利用しない場合は、敷金2ヶ月
※別途留学生プラン有（連帯保証人不要）

～ご利用保証会社～

エポスROOM iD・ルームバンクインシア

★留学生プラン 初回：毎月支払い合計額の100～120%*
(最低保証料 50,000円)

※初回 120%の場合、we chat pay/銀聯カードでの決済可
月額保証料 700円

※別途、賃料+管理費の2%の手数料がかかります。

外国人サポートプラン利用料 10,800円/年（初年度より）

※初期費用のお支払いにクレジットカード決済をご利用可

※法人様契約の際の諸条件は別途お問い合わせください

■設備概要

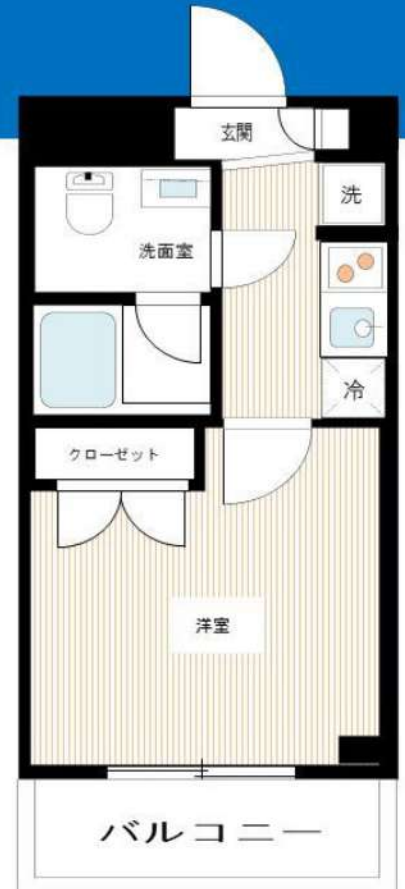
- ◇オートロック
- ◇2口ガスシステムキッチン
- ◇バス・トイレ別
- ◇エアコン1基
- ◇ウォシュレット
- ◇独立洗面台
- ◇室内防水パン
- ◇インターネット（NTT・KDDI・U-COM）※個別契約
- ◇BS/CS
- ◇CATV(J:COM)
- ◇宅配ボックス・メールボックス
- ◇エレベーター1基
- ◇浴室乾燥機
- ◇駐輪場無料
- ※金額・空き状況要確認



※ライフラインに関して※申込自由※
 ※電気含むその他ライフライン→ライフライン取次業者からご案内
 事前にご案内をお願いします！※対象物件あり

【募集条件】

号室	賃料	間取り	専有面積	現況
502	78,000円	1K	20.63㎡	2/16退去予定
管理費 15,000円				



図面と現況が異なる場合は、現況優先と致します



※退去時、賃主の指定業者による室内のクリーニング費用(44,000円・税込)・エアコン内部洗浄(14,300円・税込/台)は借主様負担となります。

新宿本店 新宿区新宿3-21-4新宿ニューワークビル1階
 TEL: 03-6279-2032



みずべや
 水商売のお部屋



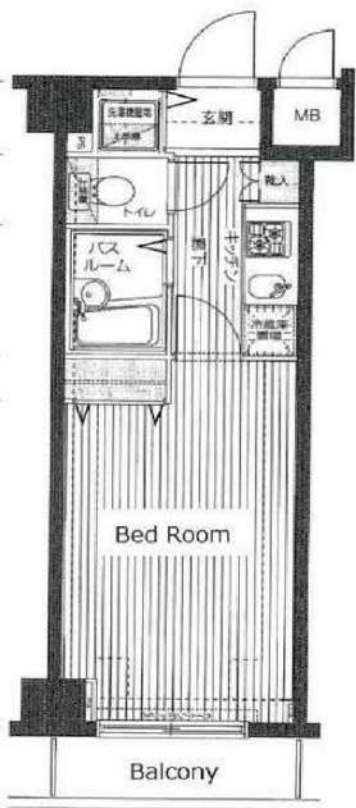
あずま通り店 新宿区歌舞伎町1-8-3良川ビル2階
 TEL: 03-6205-5732

賃料	間取り	専有面積
85,000円	1K	21.95m ²

嬉しい、礼金なし物件 東京メトロ有楽町線 江戸川橋駅 徒歩3分
 主要駅へのアクセスも良好！ 東京メトロ東西線 神楽坂駅 徒歩7分

賃貸マンション

トーシンフェニックス江戸川橋 305号室



外観写真
イメージ



敷金	1ヶ月	礼金	—
管理費	10,000円	築年月	2006年4月
住所	新宿区水道町3-7		
構造・階建	鉄筋コンクリート造 3階/7階建		
契約期間	普通借家2年	方位	東
現況	退去予定 2/15	入居可能時期	相談

備考

- ・更新料：新賃料の1か月分
- ・火災保険：20,000円 | 2年契約
- ・鍵交換：30,000円(税別) ※種類により変動あり
- ・24時間駆けつけサービス：15,000円(税別)/2年契約
- ・入居時抗菌費用：12,000円(税別)
- ・敷金がある場合、退去時1か月償却
- ・保証会社利用料：初回50% ※1年毎10,000円
※別途収納手数料がかかる場合あり
- ・外国籍の方は、GTN：初回70% ※月額1,000円(別途収納手数料あり)と敷金+1ヶ月/償却(償却にならない場合もあり)
- ・契約事務手数料：10,000円 (税別)
- ・図面と現況が異なる場合は現況優先とします
- ・短期解約違約金有
- ・半年未満：賃料2ヵ月分 半年以上1年未満：賃料1ヵ月分

設備情報

キッチンタイプ:システムキッチン / バストイレ:別室 /
 浴室乾燥機 / トイレ / シャワー / 給湯 / 洗面台 / エアコン /
 洗濯機置き場:有り(室内) / インターホン / オートロック /
 防犯カメラ / インターネット:対応 / BS / CS:110° CS対応 /
 保証人:不要 / 学生:可 / 24時間換気システム /
 バルコニーの面数:1面 / 収納 / クローゼット /
 シューズボックス

新宿本店 新宿区新宿3-21-4新宿ニュータウンビル1階
 TEL: 03-6279-2032



みずのや
水商売のお部屋



あずま通り店 新宿区歌舞伎町1-8-3良川ビル2階
 TEL: 03-6205-5732

賃貸マンション

MULAN北新宿 402号室

1K

山手線

『新大久保』

駅 徒歩 4 分

総武中央線

『大久保』

駅 徒歩 6 分

【物件概要】

所在地：東京都新宿区百人町2-8-6
構造：鉄筋コンクリート造5階建て
築年月：2007年10月

【賃貸条件】

別紙一覧表参照
詳細は下記連絡先へお問い合わせ下さい。

【必要書類】

《契約者》

- ①運転免許証 ②運転履歴証明書
- ③健康保険証 ④マイナンバーカード
- ⑤住基カード

上記①～⑤のいずれかと住民票、印鑑



緊急時対応 24時間管理サービス

★オートロック完備

★TVモニター付インターフォン

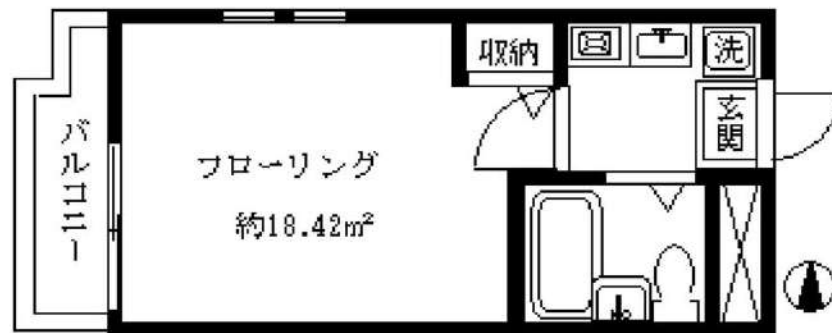
★室内洗濯機置場

★システムガス10

★エアコン完備

★収納付

★CATV・フレッツ光



賃料： 87,000 円 共益費： 3,000 円

礼金0ヶ月・敷金0ヶ月

※図面と現況が相違している場合は現況有姿にてご了承下さい。

新宿本店

新宿区新宿3-21-4新宿ニュータウンビル1階
TEL：03-6279-2032



みずべや
水商売のお部屋



あずま通り店

新宿区歌舞伎町1-8-3良川ビル2階
TEL：03-6205-5732

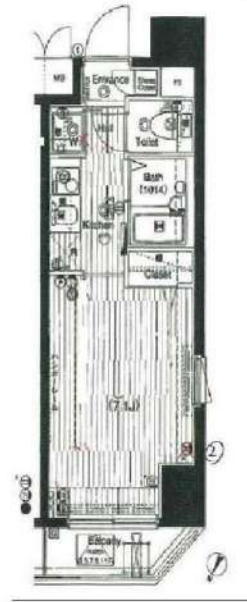
★敷金0円！★角部屋2面採光！8路線3駅利用可！システムキッチン、大きなクローゼット！設備充実★オートロック・宅配BOX完備！

間取り 1K

専有面積 21.75㎡

築年月 2008年07月

最寄駅	幡ヶ谷駅
間取りタイプ	1K
賃料	89,000円
礼金1ヶ月 敷金なし 保証金なし	



物件所在地	東京都渋谷区本町1丁目18-4		
交通	京王線 幡ヶ谷 徒歩5分		
建物	建物名	ガーラ・シティ渋谷幡ヶ谷 503	
	構造・規模	RC 14階建/5階部分	
	使用部分積	21.75㎡	
	間取内訳	洋7.1	
築年月	2008年07月	契約期間	2年
管理費等	11,000円/月		
駐車場			
現況	居住中 2025年03月17日退去予定	入居可能時期	相談
設備	B・T別、シャワー、浴室乾燥機、トイレ、洗面台、ガスコンロ付、2口コンロ、システムキッチン、収納スペース、クローゼット、シューズボックス、室内洗濯機置場、都市ガス、フローリング、冷房、暖房、エアコン、オートロック、バルコニー、エレベーター、宅配BOX		
保険等	要 2年15,000円		
備考	1年未満短期契約違約金あり (特約) 室内清掃費用・エアコンクリーニング費用、更新事務手数料あり、解約予告2か月前 契約事務手数料：11,000円 24時間サポート料：16,500円 退去時清掃費用：5,500円 更新料：新賃料1ヶ月 賃貸保証：加入要 エポスORエルズ (初回保証委託手数料総賃料60%～月額1.5%or1200円、更新時年間保証料なし) GTN (初回100%、月額2%) 鍵交換代等：有 33,000円～ 利用駅1：京王線 初台 徒歩9分 利用駅2：小田急小田原線 代々木上原 徒歩20分		

貸マンション

チェックポイント！

- 駐輪場有(無料) ● 社宅可 ● 保証人不要 ● 2面採光 ● デザイナーズ ● 分譲タイプ ● B・T別 ● シャワー ● 浴室乾燥機 ● トイレ ● 洗面台 ● ガスコンロ付 ● 2口コンロ ● システムキッチン ● 収納スペース ● クローゼット ● シューズボックス ● 室内洗濯機置場 ● 都市ガス ● フローリング ● 冷房 ● 暖房 ● エアコン ● オートロック ● バルコニー ● エレベーター ● 宅配BOX

この図面は物件情報の一部を抜粋して掲載しております。(現況優先) 入居日・引渡日変更や付帯条件、別途料金等が発生する場合がありますのでご確認ください。

新宿本店

新宿区新宿3-21-4新宿ニュータワービル1階
TEL: 03-6279-2032



みずべや
水商売のお部屋



あずま通り店

新宿区歌舞伎町1-8-3良川ビル2階
TEL: 03-6205-5732

RENECAT導入済物件★消臭抗菌効果が半永久持続
★家具・家電付賃貸へ変更可★すぐお住まいになれます

Access

西武新宿線
「下落合」駅徒歩 9分

都営大江戸線
「中井」駅徒歩 10分



0304 号室 専有面積 25.60㎡

間取 1DK

賃料 **120,000** 円/月

共益費 15,000 円/月

物件概要

所在地 / 東京都新宿区中落合2丁目20-3
構造・規模 / 鉄筋コンクリート造 4階建
総戸数 / 14 戸
築年月 / 2021年03月01日
入居日 / 2025年03月12日

契約条件

保証金2ヶ月 (契約時償却)

保証システム利用料:家賃総額の55%(最低金額5.5万円)
保証金契約時償却(保証金プランで契約の場合)
24Hサポート料22,000円/1年・鍵交換代22,000円
室内抗菌処理代17,600円事務手数料11,000円
当社指定賃貸入居者総合保険加入の事(別途費用)
※賃料口座引落とし(口座振替手数料:月額550円)
普通賃貸借1年契約(更新型)※
※1、2回目の更新時5%の賃料改定あり。更新料は1回のみ。
2回目以降の更新料は無い為、安心して永くお住まいいただけます
※風・ホ・民泊不可

24時間安心サポート

設備のトラブルに24時間365日の受付体制

医療健康サービス24

看護師が24時間365日相談可※適用条件有

※図面と現況が異なる場合、現況優先とさせていただきます。
※退去時清掃費用、更新時更新費用等がございます。

- 防犯カメラ付きエレベーター
- カラーTVモニターオートロックシステム
- 共用部防犯カメラ(5台)
- 防犯性の高いダブルロック
- 夜間の帰宅でも安心玄関人感センサーライト
- 遮音性に優れた床フローリング仕様
- 室内を快適に保つエアコン設置(1基)
- 温度センサー付2ログシステムキッチン
- バスルームとトイレを独立
- 清潔な暖房便座付き温水シャワートイレ

- ★ネット使い放題(CITV光)
- ↑速度等詳細はTEL0120-364-416
- ★お湯張り・追い焚き機能付きバス
- 雨天・冬は必須!浴室換気乾燥暖房機
- 駐輪場:登録料:5,500円(先着順)
- 敷地内ゴミ置き場
- 24時間利用可能宅配ボックス
- ペット小型犬・猫2匹迄※別途敷金1ヶ月
- 2人入居・外国籍入居可能・海外審査可能



新宿本店 新宿区新宿3-21-4新宿ニュータワービル1階
TEL: 03-6279-2032



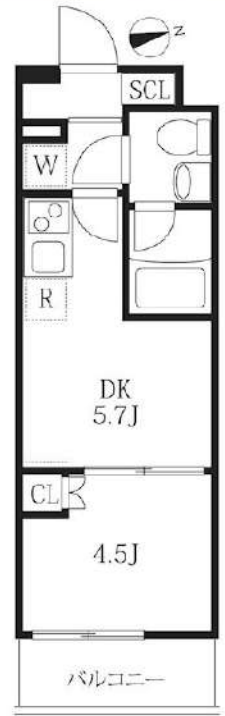
みずびや
水商売のお部屋



あずま通り店 新宿区歌舞伎町1-8-3良川ビル2階
TEL: 03-6205-5732

ハーモニーレジデンス神楽坂ヒルズファースト 103

分譲賃貸マンション！
ペット飼育可（小型犬または猫1匹まで）！



賃貸条件	賃料 敷金	132,000円 1ヶ月	共益費 礼金	15,000円 1ヶ月
所在地	東京都新宿区山吹町12-21			
交通	有楽町線「江戸川橋」駅 徒歩7分 東西線「神楽坂」駅 徒歩9分 都営大江戸線「牛込神楽坂」駅 徒歩16分			
種別	賃貸マンション	構造	鉄筋コンクリート	
規模	地上5階建て/1階部分	間取	1DK	
専有面積	25.65㎡	築年数	2019年5月	
入居可能日	相談(2025/3/16解約予定)	現況	居住中	
更新料	新賃料の1.5ヶ月	向き	東	
保険	18,400円(2年)	鍵交換代 ※税込	38,500円	
保証会社	【シノケン】月額総賃料の50%～(最低保証料5万円)/次年度以降12000円～ ※引落とし手数料660円(税込)※別紙申込書有。弊社HP上の申込書タブより 申込書をダウンロードし記入の上アップロード下さい(6枚全てお送りください)			
費用	プレミアムデスク(税込/2年)：16,500円			
必要書類	■審査時：顔写真付き身分証・在籍証明・シノケン保証会社申込み書 ※申込書をダウンロードし、お申込時にご提出ください。 ■契約時：無			
その他	ペット	可能	楽器	不可
	事務所	不可	法人	可
	駐輪場	有	バイク	有
	駐車場	無	トランク ルーム	無
先行	契約	インターネット ネット	別途契約 フレック光 (0120-116116) J:COM (0120-919-988)	
備考	■短期解約違約金：1年未満2カ月 ■解約予告：2カ月前 ■プレミアムデスク代の中に登録料4,400円(税込)を含みます。 ■PET飼育時 礼金1ヶ月プラス ■駐輪場等の共用部については【共用管理】まで直接問合せ下さい。 ■本物件は電子契約となります。			
共用管理	株式会社シノケンファシリティーズ 03-6860-3110			

※写真は参考となります



ココカラファイン 神楽坂
中里町店まで190m
セブンイレブン 新宿山吹
町店まで204m
まいばすけっと 山吹町店
まで245m



※図面と現況が異なる場合は、現況優先となります。情報掲載日 2025/1/21

新宿本店 新宿区新宿3-21-4新宿ニューワールドビル1階
TEL: 03-6279-2032



みずべや
水商売のお部屋



あずま通り店 新宿区歌舞伎町1-8-3良川ビル2階
TEL: 03-6205-5732

FOR RENT

DIPS高田馬場駅前 301号室

山手線高田馬場駅 徒歩2分

東西線高田馬場駅 徒歩3分
西武新宿線高田馬場駅 徒歩5分
分譲賃貸マンションWi-Fi
インターネット無料スマート家電
コントローラー設置外出先から
エアコンを
つけられます！

角部屋

二面採光

TVMENTER付
オートロック浴室
乾燥機ペット飼育可能
※保証金
1ヶ月追加
犬・猫可(小型2匹まで)バイク
相談可

※図面と現況が異なる場合は、現況を優先致します。



賃料	134,000円	管理費	12,000円
間取	1K	専有面積	壁芯25.44㎡
保証金	1ヵ月	礼金	0ヵ月
敷金	0ヵ月	更新料	1ヵ月

住居表示	東京都新宿区高田馬場4丁目2-22		
建築構造	鉄筋コンクリート地上4階	所在階	3階
入居日	相談	建物竣工	2019年4月
現況	居住中	退去予定日	2025年1月26日
ペット飼育	可能	くらしど24	2年16,500円
火災保険料	少額短期保険 2年18,000円～	鍵交換代	24,200円

設備					

備考	■インターネット「シーファイブ、Wi-Fi」(無料)	
	■保証会社必須	
	■解約2ヶ月前予告 ■短期解約違約金有	
	■ペット飼育の場合保証金1ヶ月追加	
■入居審査後、インターネット・電気・ガス・水道のご利用に関し、業者よりお電話させていただきます。		
■駐輪場・駐車場等の確認は共用部管理会社へお問い合わせください。		
■居住中・完成前の物件は全て先行契約になります。		
■共用部管理会社：㈱日本コミュニティー 03-5366-1222		

保証会社	【初回】賃料+管理費合計の50%	73,000円
第1候補	【月次】賃料+管理費合計の1.5%	2,190円

短期違約金	1年未満：総賃料2ヶ月分 (292,000円)
	2年未満：総賃料1ヶ月分 (146,000円)

原状回復 要項	■貸室内の清掃(基本料金(別途消費税)～30㎡：48,000円、～50㎡：63,000円、～60㎡：73,000円、61㎡～：専有面積に応じる)
	■エアコンクリーニング(1台：13,000円税別)
	■ペット飼育可能物件の場合はペット飼育のお客様退去時、消臭消毒費用(15,000円税別)はご負担いただきます。
	■保証金は貸主受領時に全額償却されます。預かり金ではありません。退去時原状回復で借主が負担すべき費用の内、保証金の額までは貸主負担に変更することとし、借主への請求から差し引かれます。

新宿本店 新宿区新宿3-21-4新宿ニュータウンビル1階
TEL: 03-6279-2032



みずべや
水商売のお部屋



あずま通り店 新宿区歌舞伎町1-8-3良川ビル2階
TEL: 03-6205-5732

ZOOM都庁前 904

物件種別	間取り	賃料	管理費等
マンション	1K	152,000円	8,000円

敷金/保証金	152,000円	礼金/権利金	152,000円
敷引/償却金		更新料	1ヶ月(新賃料)
更新事務手数料			
その他費用	<small>[-一時金] 鍵交換費用(税込): 33,000円 [月次費用] 家財保険+付帯サービス(税込): 1,835円 (備考) ■契約時: 当月分+翌月分の賃料・管理費をお支払い頂きます ■ペット飼育時: 敷金1ヶ月追加(別途飼育相則参照・要申請書) ■解約時: ルームクリーニング費用及び借主負担分の原状回復費用をお支払い頂きます</small>		
物件所在地	東京都新宿区西新宿3丁目5-15		
交通	都営大江戸線 都庁前駅 徒歩6分 京王新線 初台駅 徒歩9分 山手線 新宿駅 徒歩11分		
間取り詳細	9階: 洋室 10.80畳		
構造	鉄筋コンクリート 9階 / 15階建		
面積	30.63㎡	向き	西
築年月	2017年11月1日	契約期間	普通借家契約 2年
退去日	2025年1月13日	入居時期	2025年2月上旬
駐車場	要問合せ 駐輪場		
設備	2口ガス 独立洗面台 脱衣室 浴室換気乾燥機 追焚 温水洗浄便座 室内洗濯機置場 床暖房		
入居諸条件	ペット可, 二人入居可		
損害保険			
保証会社	必須 トーシンライフ、オリコフォレントインシュア、全保連/保証料: 初回=賃料等×50%、月額=賃料等×1%		
備考	■民泊利用不可 ■自転車: 月額500円 ※要空き確認・2年分一括払い ■部屋タイプ: D ■外国籍相談可(申込条件: 在留カード必須、日本語読み書き出来る方、連帯保証人必須: 日本人又は永住者) ■一部法人保証会社未加入時: 敷金・礼金を各1ヶ月追加 ◆内見予約は『スマート内覧』◆		

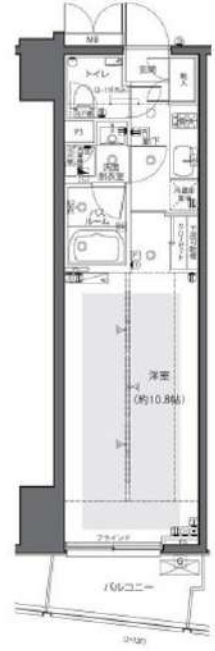
外観



その他

間取り図

D type
 住戸専有面積 /30.632㎡
 バルコニー面積 /4.24㎡



※図面と異なる場合は現況を優先となります。

新宿本店 新宿区新宿3-21-4新宿ニューターワビル1階
TEL: 03-6279-2032



みずべや
水商売のお部屋



あずま通り店 新宿区歌舞伎町1-8-3良川ビル2階
TEL: 03-6205-5732

分譲賃貸マンション

ガリンア新宿North

13階部分

先行契約・先行申込可！！

賃料	¥185,000		管理費	¥15,000
所在	東京都新宿区北新宿1-8-24			
交通	JR総武中央線「大久保」駅 徒歩3分 JR山手線「新大久保」駅 徒歩7分 西武新宿線「西武新宿」駅 徒歩9分			
構造	RC造 地上13階建	所在階	13階部分	
完成	2013年7月築	入居日	3月10日	
専有面積	41.71㎡ (12.61坪)	バルコニー	3.58㎡ (1.08坪)	
敷金・礼金	2ヶ月・2ヶ月	間取	1LDK	
契約期間	定期借家契約3年間(再契約可)	再契約料	再契約賃料の1ヵ月分 (+事務手数料25%+税)	
設備	エレベーター、TVモニター付オートロックシステム、防犯センサー、宅配BOX 防犯カメラ付エレベーター、3口ガスコンロ、ウォークインクローゼット 24時間浴室換気乾燥暖房機、洗面化粧台、温水洗浄機能暖房便座付便器 室内洗濯機置場、人感センサー対応ダウンライト			



【外観】

- ★ 最寄駅徒歩3分の好立地
- ★ 「新宿」駅徒歩圏内
- ★ 安心のセキュリティ (オートロック有)
- ★ 充実の設備
- ★ 最上階
- ・ ペット飼育不可



※図面と現況が異なる場合は現況を優先します。
 ※当物件の入居時には火災保険に加入して頂きます。
 ※契約時には、仲介手数料として賃料の1.1ヶ月分相当額(税込)のお支払のご承諾をお願い致します。
 ※当社指定の賃料保証会社加入要(初回保証委託料:総賃料の50%~100%)
 ※携帯電話の受信状況は、実際にご使用する携帯電話で室内から通話確認をお願いします。



【宅配BOX】



【エントランス】

新宿本店 新宿区新宿3-21-4新宿ニュータウンビル1階
TEL: 03-6279-2032



みずべや
水商売のお部屋



あずま通り店 新宿区歌舞伎町1-8-3良川ビル2階
TEL: 03-6205-5732

貸マンション

西新宿五丁目駅

ザ・パークハウス西新宿タワー60 1102

間取り
1LDK

専有面積
35.66㎡

築年月
2017年08月



チェックポイント！

駐輪場有,ペット不可,B・T別,収納スペース,シューズ1C,室内洗濯機置場,オートロック,バルコニー,エレベーター



物件種目	貸マンション
最寄駅	西新宿五丁目
間取タイプ	1LDK
賃貸条件	賃料 220,000円
	礼金0.5ヶ月 敷金1ヶ月 保証金なし

物件所在地	東京都新宿区西新宿5丁目5-1		
交通	都営大江戸線 西新宿五丁目 徒歩7分		
建物	建物名	ザ・パークハウス西新宿タワー60 1102	
	構造・規模	RC 60階建 地下2階/11階部分	
	使用部分積	35.66㎡	
	間取内訳	洋 5.1 LDK 8.2	
築年月	2017年08月	契約期間	2年
管理費等	15,000円/月		
駐車場			
現況	空家	入居可能時期	相談
設備	B・T別,収納スペース,シューズ1C,室内洗濯機置場,オートロック,バルコニー,エレベーター		
保険等	要		
備考	更新料:新賃料1ヶ月 賃貸保証:加入要日本セーフティー 利用駅1:東京メトロ丸ノ内線 西新宿 徒歩9分 利用駅2:都営大江戸線 中野坂上 徒歩10分		

新宿本店

新宿区新宿3-21-4新宿ニュータワービル1階
TEL: 03-6279-2032



みずぺや
水商売のお部屋



あずま通り店

新宿区歌舞伎町1-8-3良川ビル2階
TEL: 03-6205-5732

間取り図



基本情報

住所	東京都新宿区若松町 31-5	号室	1201		
交通	1	都営大江戸線若松河田駅 徒歩2分	間取り	1LDK	
	2	東西線早稲田駅 徒歩10分	広さ	壁芯40.6㎡	
	3	副都心線東新宿駅 徒歩14分	方角	東	
築年月	2018年3月	構造	RC・14階建	現況	期日指定 2025年4月上旬

賃料等

敷金	0ヶ月	礼金	1ヶ月
賃料	231,000円	再契約料	新賃料の1ヵ月
共益費	11,000円		

■鍵交換代33,000円 ■退去時クリーンコート代99,000円 ■事務手数料22,000円 ■退去時精算手数料5,500円 (最終請求時) ■リクラブ2,200円/月 ■SBI少額短期保険800円/月 ■指定賃貸保証加入 (総賃料100%) ■賃料等引き落とし料330円/月 ■家具家電撤去費用49,500円 (家具家電無し契約を希望の場合) ■短期解約違約金: 賃料1ヶ月分 (1年未満) ■モバイルwifi (50GB)付 ■民泊・簡易宿泊による利用及びそれに伴う広告等は一切禁止 ■法人で保証会社加入無しの場合、敷金1ヵ月 ■ペット可 (小型犬または猫1匹) ■ペット飼育時敷金1ヶ月追加 (退去時全額償却) ■海外審査相談可 ■全物件先行契約になります。 ■事務所・SOHO利用禁止 ■外国籍の方: GTN加入要 (海外審査OK) 初回保証料: 賃料総額100% 月次手数料2,330円 (税込) ■ラグジュアリーシリーズ

設備

エレベーター / 宅配ボックス / フローリング / 家具・家電付 / エアコン / TVインターホン / 分譲賃貸 / システムキッチン / 給湯 / バストイレ別 / 脱衣所 / 浴室乾燥機 / 温水洗浄便座 / 洗面所独立 / ウォークインクローゼット / オートロック / 敷金不要 / 外国人可 / キャンペーン特集

建物内観



外観画像



SET UP賃貸 (家具・家電付き) 対応

[家具・家電付き基本内容] 条件をご確認ください。

- TV
- 冷蔵庫
- レンジ
- ペット
- デスク
- チェア
- カーテン
- その他備品

※物件により異なる場合がございます。詳しくはお問合せ下さい。



新宿本店

新宿区新宿3-21-4新宿ニュータワービル1階
TEL: 03-6279-2032



みずびや
水商売のお部屋



あずま通り店

新宿区歌舞伎町1-8-3良川ビル2階
TEL: 03-6205-5732