

ヴェルト木場マリナコート

分譲賃貸マンション

【交通】

東京外環東西線 『木場』駅 徒歩12分

*物件概要

- 所在地 東京都江東区塩浜2-12-6
- 構造 鉄筋コンクリート造 地上 7階建
- 竣工 2007年 3月 ■ 総戸数 34戸

*賃貸条件

- 敷金 0ヶ月 礼金 1ヶ月
- 契約期間 2年 ■ 更新料 1.5ヶ月分
- 契約事務手数料 5,500円(税込) ■ 更新事務手数料 5,500円(税込)
- 1年未満解約 違約金として賃料+管理費 1ヶ月分
- 保証会社 にじいるライフ *必須加入
保証委託料 【初回】賃料+管理費の80%
【月次保証料】(賃料+管理費)×1%/月 ※1,000円未満は一律1,000円/月
年更新無 決済サービス手数料 550円(税込)/月
- にじいるサポート24(火災保険付き) 月額 2,200円(税込)

*設備概要

エアコン・システムキッチン(2口)・モニター付きインターフォン
浴室換気乾燥機・洗浄機能付き便座・室内洗濯機置き場
敷地内ゴミ置き場・宅配ボックス・オートロック・防犯カメラ
インターネット:有

*備考欄

- 当社指定引越し業者(必須利用)
- 鍵交換費用 38,500円(税込)
- 賃料発生日 要相談
- 退去時クリーニング費用 賃料1ヶ月+消費税 *初期費用含まない
- 室内抗菌消毒費用 16,500円(税込) ■ 解約予告 2ヶ月前
- ペット飼育可(小型犬・猫 どちらか1匹のみ) 礼金1ヶ月追加
- 図面と現況が異なる場合は、現況を優先する。

*建物共有部のお問合せ先 駐輪場等の空き状況等

- 株式会社リゾビルディング(03-6434-0673)

号室	賃料	管理費	間取り	m ²	現況
601	77,000円	10,000円	1K	20.66	空室



新宿本店 新宿区新宿3-21-4新宿ニューワークビル1階
TEL: 03-6279-2032



みずばや
水商売のお部屋




あずま通り店 新宿区歌舞伎町1-8-3良川ビル2階
TEL: 03-6205-5732

トーシンフェニックス日本橋蛸殻町 907

物件種別	間取り	賃料	管理費等
マンション	1K	87,000円	8,000円

敷金/保証金	87,000円	礼金/権利金	87,000円
敷引/償却金		更新料	
更新事務手数料			
その他費用	<small>[-一時金] 鍵交換費用(税込): 27,500円 [月次費用] 家財保険+付帯サービス(税込): 1,735円 (備考) ■契約時: 当月分+翌月分の賃料・管理費をお支払い頂きます ■解約時: ルームクリーニング費用及び借主負担分の原状回復費用をお支払い頂きます</small>		
物件所在地	東京都中央区日本橋蛸殻町1丁目3-8		
交通	東京メトロ半蔵門線 水天宮前駅 徒歩5分 東京メトロ東西線 茅場町駅 徒歩6分 東京メトロ日比谷線 人形町駅 徒歩7分		
間取り詳細	9階: 洋室 6.90畳		
構造	鉄骨鉄筋コンクリート 9階 / 11階建		
面積	21.41㎡	向き	北東
築年月	2002年5月24日	契約期間	定期借家契約 2年
退去日	2025年2月28日	入居時期	2025年3月下旬
駐車場	要問合せ 駐輪場 バイク置き場		
設備	2口ガス(グリル付) 脱衣室 浴室換気乾燥機 フローリング ウォークインクローゼット 角部屋 二面採光		
入居諸条件			
損害保険			
保証会社	必須 トーシンライフ、オリコフォレントインシュア、全保連/保証料: 初回=賃料等×50%、月額=賃料等×1%		
備考	■民泊利用不可 ■自転車: 月額1000円 バイク: 月額2000円 ※要空き確認・2年分一括払い ■部屋タイプ: E ■定期借家2年 ※内装は入居までに変更となる場合がございます ■外国籍相談可(申込条件: 在留カード必須、日本語読み書き出来る方、連帯保証人必須: 日本人又は永住者) ■一部法人保証会社未加入時: 敷金・礼金を各1ヶ月追加 ◆内見予約は『スマート内覧』◆		

外観



その他



※図面と異なる場合は現況を優先となります。

新宿本店

新宿区新宿3-21-4新宿ニュータワービル1階
TEL: 03-6279-2032



みずべや
水商売のお部屋



あずま通り店

新宿区歌舞伎町1-8-3良川ビル2階
TEL: 03-6205-5732

ハーモニーレジデンス住吉 501

物件種別	間取り	賃料	管理費等
マンション	1K	99,000円	15,000円

セキュリティも室内設備も充実 ペット可 高級分譲賃貸マンション

セキュリティも室内設備も充実 ペット可 高級分譲賃貸マンション

外観



その他



※図面と異なる場合は現況を優先となります。

間取り図



敷金/保証金	99,000円	礼金/権利金	99,000円
敷引/償却金	99,000円	更新料	1.5ヶ月(新賃料)
更新事務手数料			
その他費用			
物件所在地	東京都江東区猿江1丁目7-3		
交通	東京メトロ半蔵門線 住吉駅 徒歩6分 都営新宿線 菊川駅 徒歩13分 都営大江戸線 清澄白河駅 徒歩18分		
間取り詳細			
構造	鉄筋コンクリート 5階 / 7階建		
面積	25.85㎡	向き	西
築年月	2012年7月	契約期間	普通借家契約 2年
退去日		入居時期	2025年2月10日
駐車場	駐輪場 バイク置き場		
設備	浴室乾燥, ガス給湯, バス・トイレ別, CS, シャワー, 2口コンロ, ガスキッチン, 温水洗浄便座, エアコン, 室内洗濯機置場, 押入, BS, シューズボックス, モニタ付オートロック, 洗面化粧台, クローゼット, フローリング, トイレ有, ガスコンロ, ユニットバス, バス有, システムキッチン, TVインターホン, デザイナーズ, エレベーター, 外壁タイル張り, 宅配BOX		
入居諸条件	ペット可, 事務所不可, 二人入居可		
損害保険	要 23,000円(2年)		
保証会社	可 保証会社必須/～50%		
備考	■入居中サポート/21450円 ■抗菌代/17600円 ■事務手数料/11000円 ■保証会社必須/～50% ■保険/23000円 ■鍵費用/22000円 ■契約期間(2年普借) ※違約金有 ☆AZPの賃料+1万円でスーパーゼロプラン適用 ★0 ■ペット飼育時条件有		

新宿本店

新宿区新宿3-21-4新宿ニュータウンビル1階
TEL: 03-6279-2032



みずべや
水商売のお部屋



あずま通り店

新宿区歌舞伎町1-8-3良川ビル2階
TEL: 03-6205-5732

ベルグレードKS TRE 304

物件種別	間取り	賃料	管理費等
マンション	1K	99,500円	15,000円

【Wi-Fiインターネット無料!※シーファイブ】ペット可 高級賃貸マンション

【Wi-Fiインターネット無料!※シーファイブ】ペット可 高級賃貸マンション

外観

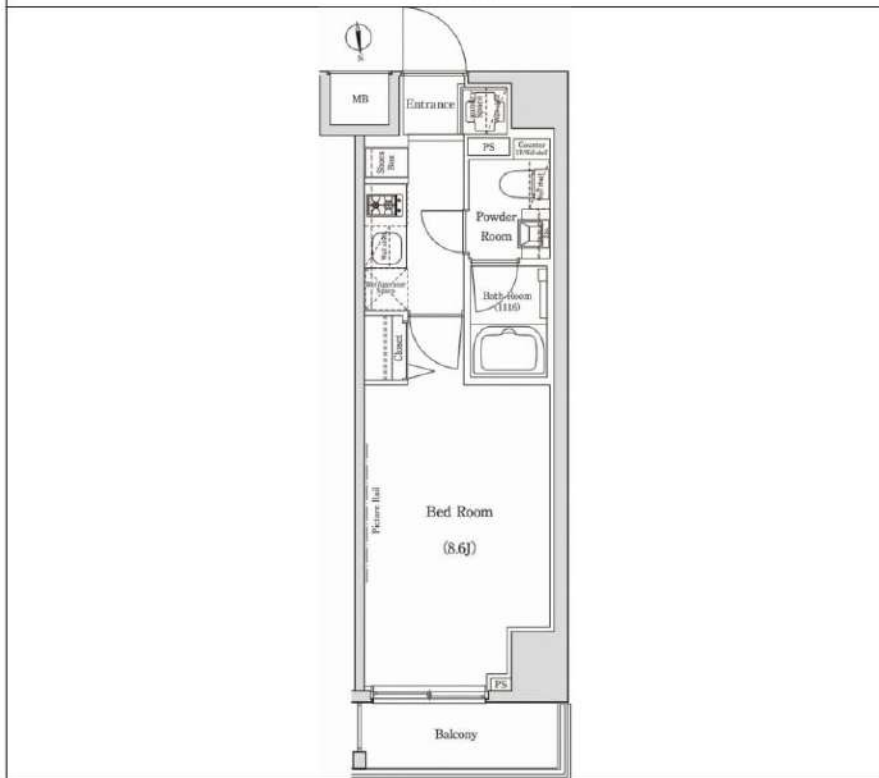


その他



※図面と異なる場合は現況を優先となります。

間取り図



敷金/保証金	99,500円	礼金/権利金	99,500円
敷引/償却金	99,500円	更新料	1.5ヶ月(新賃料)
更新事務手数料			
その他費用			
物件所在地	東京都江東区千石2丁目6-6		
交通	都営新宿線 住吉駅 徒歩12分 東京メトロ半蔵門線 住吉駅 徒歩12分 東京メトロ東西線 東陽町駅 徒歩16分		
間取り詳細			
構造	鉄筋コンクリート 3階 / 9階建		
面積	25.81㎡	向き	北
築年月	2018年6月	契約期間	普通借家契約 2年
退去日		入居時期	2025年3月23日
駐車場	駐輪場 バイク置き場		
設備	浴室乾燥機, 24時間換気システム, ガス給湯, バストイレ別, CS, 押入, 2口コンロ, 照明付き, ガスキッチン, 温水洗浄便座, エアコン, 室内洗濯機置場, シャワー, BS, モニタ付オートロック, システムキッチン, ネット使用料不要, クローゼット, フローリング, トイレ有, ガスコンロ, ユニットバス, ガスコンロ設置済, バス有, 追い焚き風呂, シューズボックス, 洗面化粧台, TVインターホン, デザイナーズ, エレベーター, 外壁タイル張り, 風除室, 宅配BOX		
入居諸条件	ペット可, 事務所不可, 二人入居可		
損害保険	要 23,000円(2年)		
保証会社	可 保証会社必須/～50%		
備考	■入居中サポート/21450円 ■抗菌代/17600円 ■事務手数料/11000円 ■保証会社必須/～50% ■保険/23000円 ■鍵費用/22000円 ■契約期間(2年普借)※違約金有☆AZPの賃料+1万円でスーパーゼロプラン適用★0 ■ペット飼育時条件有		

新宿本店 新宿区新宿3-21-4新宿ニュータワービル1階
TEL: 03-6279-2032

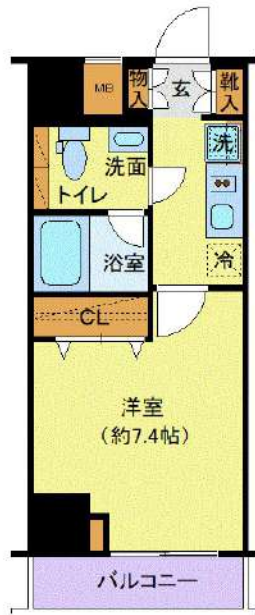


みずいばや
水商売のお部屋



あずま通り店 新宿区歌舞伎町1-8-3良川ビル2階
TEL: 03-6205-5732

間取り図



基本情報

住所	東京都江東区東陽3丁目 4-4	号室	406		
交通	1	東西線木場駅 徒歩2分	間取り	1K	
	2	東西線東陽町駅 徒歩9分	広さ	壁芯25.67㎡	
	3	東西線門前仲町駅 徒歩15分	方角	南	
築年月	2013年7月	構造	RC・14階建	現況	期日指定 2025年3月上旬

賃料等

敷金	0ヶ月	礼金	1ヶ月
賃料	105,000円	再契約料	新賃料の1ヵ月
共益費	11,000円		

■鍵交換代33,000円 ■退去時クリーンコート代55,000円 ■事務手数料22,000円 ■退去時精算手数料5,500円 (最終請求時) ■リブクラブ2,200円/月 ■SBI少額短期保険800円/月 ■指定賃貸保証加入 (総賃料100%) ■賃料等引き落とし料330円/月 ■家具家電撤去費用27,500円 (家具家電無し契約を希望の場合) ■短期解約違約金: 賃料1ヶ月分 (1年未満) ■モバイルwifi (50GB)付 ■民泊・簡易宿泊による利用及びそれに伴う広告等は一切禁止 ■法人で保証会社加入無しの場合、敷金1か月 ■ペット可 (小型犬または猫1匹) ■ペット飼育時敷金1ヶ月追加 (退去時全額償却) ■海外審査相談可 ■全物件先行契約になります。 ■事務所・SOHO利用禁止 ■外国籍の方: GTN加入要 (海外審査OK) 初回保証料: 賃料総額100% 月次手数料2,330円 (税込) ■エクセレントシリーズ

設備

エレベーター / 宅配ボックス / フローリング / 家具・家電付 / エアコン / ネット使用料不要 / TVインターホン / 分譲賃貸 / 南向き / システムキッチン / 給湯 / バストイレ別 / 脱衣所 / 浴室乾燥機 / 温水洗浄便座 / 洗面所独立 / 暖房便座 / クロゼット / オートロック / 敷金不要 / 外国人可 / キャンペーン特集

建物内観



外観画像



SET UP賃貸 (家具・家電付き) 対応

[家具・家電付き基本内容] 条件をご確認下さい。
 ●TV ●冷蔵庫 ●レンジ
 ●ペット ●デスク ●チェア
 ●カーテン ●その他備品
 ※物件により異なる場合がございます。
 詳しくはお問合せ下さい。



アイルカナーレ門前仲町 703号室

東京メトロ東西線「木場」駅まで 徒歩10分
 JR京葉線「越中島」駅まで 徒歩11分
 東京メトロ東西線・都営大江戸線「門前仲町」駅まで 徒歩12分

物件概要

- ◆所在地 : 東京都江東区古石場3-1-2
- ◆構造 : 鉄筋コンクリート造 地上8階建
- ◆築年月 : 令和3(2021)年 8月
- ◆専有面積 : 26.22㎡ ◆バルコニー面積 : 3.93㎡
- ◆間取り : 1K ◆用途 : 住居専用
- ◆総戸数 : 20戸
- ◆建物管理会社 : 株式会社メイプルリビングサービス(03-5489-4344)
 ※共用部設備・空き状況は上記へお問合せください

契約条件

- ◆敷金 : 1ヶ月 ◆礼金 : 1ヶ月
- ※大手法人等、保証会社未加入の場合は、敷金2ヶ月・礼金2ヶ月
- ◆更新料 : 新賃料1.5ヶ月分
- ◆更新手数料 : 22,000円
- ◆解約予告 : 2ヶ月前
- ◆入居日 : 相談

その他条件

- ※事務手数料: 13,200円
- ※当社指定家財保険加入義務有(新規・更新): 16,800円~(2年間)
- ※鍵交換費用: 27,500円
- ※保証会社加入義務有(賃料と共益費総額の50%~)
 次年度以降保証料10,000円~/年(一部、850円~/月 プラン有)
- ※24時間安心サポート加入義務有(2年間): 16,500円
- ※言語対応サービス: 1,500円/月(加入対象者: 外国籍入居者)
- ※退去時基本クリーニング費用: 1,650円/㎡
- ※ペットの飼育不可

賃料	共益費
108,000円	12,000円

- ※ マイソク内表示、全て税込価格
- ※ 図面と現況が異なる場合は現況を優先と致します。

分譲賃貸マンション

角部屋

インターネット無料

3路線3駅利用可



【設備: 専有部】

- ◆エアコン
- ◆温水シャワー洗浄機能便座付きトイレ
- ◆浴室換気乾燥機
- ◆独立洗面台
- ◆システムキッチン
- ◆室内洗濯機置場
- ◆フローリング
- ◆クローゼット
- ◆姿見鏡
- ◆シューズボックス

【設備: 共用部】

- ◎オートロック
- ◎TVモニター付インターホン
- ◎宅配ロッカー
- ◎エレベーター
- ◎防犯カメラ
- ◎駐輪場
- ◎バイク置場



※入居審査柔軟・海外審査もOKです！

クレヴィスタ亀戸Ⅲ 206号室

家具家電付き物件



ネット使用料不要



※図面と異なる場合は現況を優先となります。
※別部屋の写真の場合もございます。

※弊社貸主物件はITANDIIにも掲載中。



【家具家電付き契約】

- テレビ
- テレビボード
- 冷蔵庫
- 洗濯機
- 掃除機
- 電子レンジ
- デスク
- チェア
- カーテン
- ベッド

※家具家電撤去可能：
撤去費用38,500円(税込)

ネット使用料不要

※海外審査もOKです！（海外向け保証会社有）
※入居審査柔軟に対応いたします！



※家具家電は、メーカーサイズ等一部変更となる場合がございます

種目	マンション	
地区	東京都江東区亀戸8丁目 15-3	
間取	1K	
賃料条件	賃料	110,000 円
	敷金	-
	礼金	1ヶ月
交通	総武線亀戸駅 徒歩9分	
	東武亀戸線亀戸水神駅 徒歩2分	
	東武亀戸線東あずま駅 徒歩12分	
建物	構造	RC・10階建
	専有面積	25.55 m ²
	方角	西

築年月	2020年1月	契約期間	定期借家 2年 再契約料: 新賃料1ヵ月
管理費	11,000 円		
その他費用	■鍵交換代30,000円(税別) ■クリーンコート代50,000円(税別) ■事務手数料20,000円(税別) ■指定賃貸保証加入■家具撤去代35,000円(家具無し契約及び一部撤去契約の場合) ■短期解約違約金(1年未満) 賃料1ヶ月分 ■民泊・簡易宿泊による利用及びそれに伴う広告等は一切禁止 ■法人で保証会社加入無しの場合敷金1ヵ月(相談) ■全物件先行契約になります。 ■事務所・SOHO利用禁止		
建物設備	エレベーター / 宅配ボックス / フローリング / 家具・家電付 / エアコン / TVインターホン / 分譲賃貸 / システムキッチン / グリル付 / 給湯 / パストイレ別 / 脱衣所 / 浴室乾燥機 / 温水洗浄便座 / 洗面所独立 / クロゼット / オートロック / 敷金不要 / 外国人可		
入居時期	4月中旬		
保険	1年更新6,000円・CASA利用の場合: 2年更新13,000円		
保証会社	①CASA: 初回保証料30%/月額更新料1.5%(口座振替料込)※海外審査承認 ②日本ネット(保証人済) 初回保証料50%(保証人無) 初回保証料80% 月額保証料800円・口座振替料440円 ③OK-net: 初回保証料50%/年更新1万円(口座振替料330円) 【海外審査など外国人向審査保証】 GTN初回保証料100% (敷金1ヶ月分お預かり)		
備考	その他 保証会社多数提携有です。 家具家電のセット内容変更などご要望があれば、お気軽にお申し付けください。		

新宿本店 新宿区新宿3-21-4新宿ニューワールドビル1階
TEL: 03-6279-2032



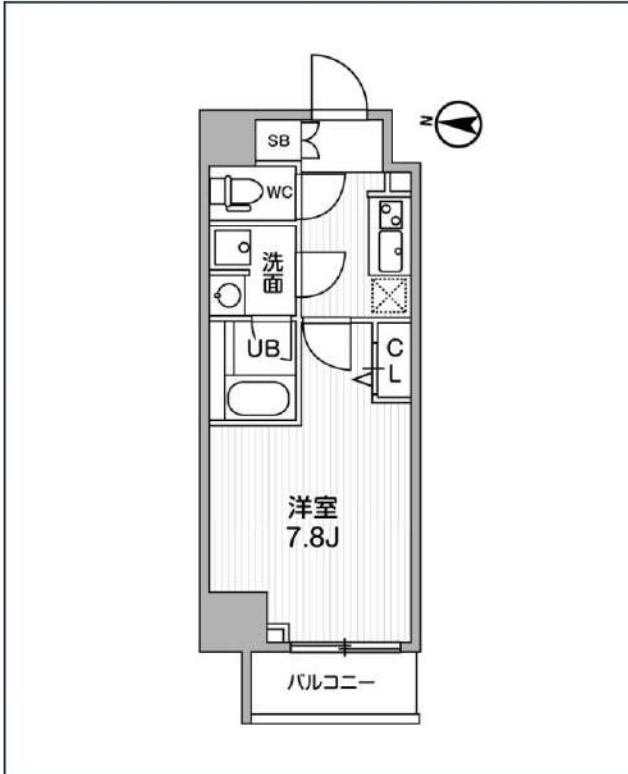
みずべや
水商売のお部屋



あずま通り店 新宿区歌舞伎町1-8-3良川ビル2階
TEL: 03-6205-5732

ALTERNA亀戸 II

JR中央・総武線「亀戸」徒歩6分
JR総武本線「錦糸町」徒歩16分



号室	賃料
102	114,000円

共益費	10,000円		
敷金	0円	礼金	0円
所在地	東京都江東区亀戸1丁目30-1		
構造・階建	RC 1階部分 / 地上7階、地下0階		
築年月	2022年8月	総戸数	28
間取り	1K	専有面積	25.6㎡
契約期間	普通借家2年	開口向き	
保険		連帯保証人	指定しない
保証会社			
その他費用	鍵交換費用24,200円 税込、Goodプレミアムα (24Hサポートのみ) 11,000円 税抜(入居時)、住宅総合保険(フレックス)20,000円 非課税(入居時)、Goodプレミアムα 登録料2,000円/税抜(入居時)		
入居時期	2025年3月下旬	退去予定日	—



※現況と図面に相違がある場合は、現況優先となります。

新宿本店 新宿区新宿3-21-4新宿ニューパークビル1階
TEL: 03-6279-2032



みずべや
水商売のお部屋

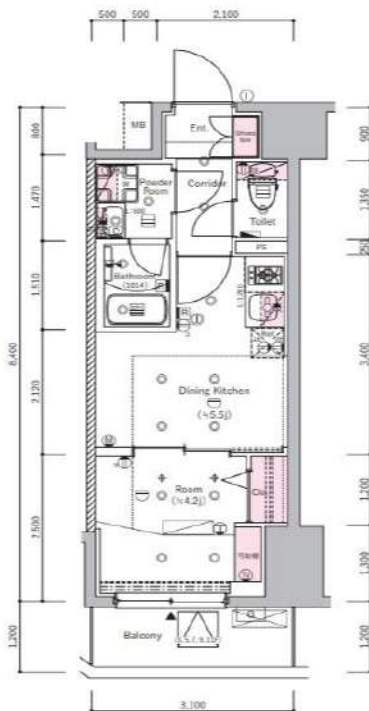


あずま通り店 新宿区歌舞伎町1-8-3良川ビル2階
TEL: 03-6205-5732

SYFORME SUMIYOSHI II

403 号室

小型犬・猫2匹まで飼育可能、猿江恩賜公園徒歩4分！2路線2駅利用可能な好立地です！



【設備・条件その他】

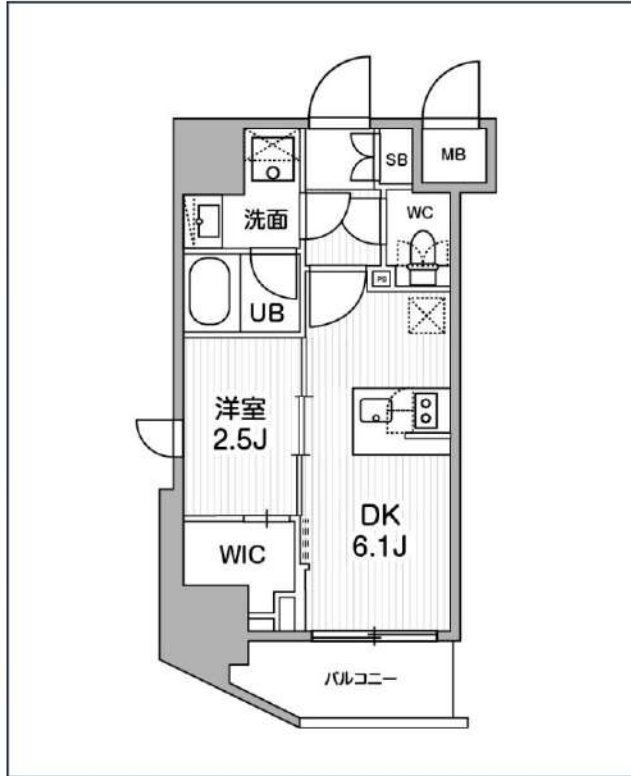
エレベーター、宅配ボックス、敷地内ごみ置き場、バルコニー、フローリング、エアコン、BS、CS、ネット使用料不要、駐輪場、バイク置場、システムキッチン、バストイレ別、浴室乾燥機、追い焚き、温水洗浄便座、洗面所独立、洗面台、クロゼット、シューズボックス、オートロック、防犯カメラ、モニター付きオートロック、敷金・礼金不要、保証会社利用可、外国人可、学生向け、カップル向け、新婚さん向け、小型犬可、猫可

※図面と現況が異なる場合は現況を優先いたします。

賃料	115,000円			
	共益費	10,000円		
敷金	0ヶ月	礼金	0ヶ月	
	所在地 東京都江東区大島2丁目			
交通	都営新宿線住吉駅 徒歩7分			
	都営新宿線西大島駅 徒歩4分			
	半蔵門線住吉駅 徒歩8分			
建物	構造・規模	鉄筋コンクリート・13階建		
	所在階	4階	間取	1DK
	築年月	2024年3月	方角	北
	平米数	壁芯25.64㎡	バルコニー面積	3.72㎡
契約	種別	普通借家契約	契約期間	2年
	解約予告	2ヶ月前 (大手法人の場合相談可)		
	更新料	1ヶ月	ペット	可能
その他	火災保険	20,000円	鍵交換代	27,500円
	室内清掃費	52,800円 (退去時)		
	設備	駐輪500円+税 バイク置き場3,500円+税 車25,000円+税 空要確認		
保証会社	クレディセゾン	他取り扱い有り		
	初回40%、以降10,000円/年(総賃料15万円以上:14,000円/年)~	外国籍の方 エポスGTNを利用。初回保証料60%、月額保証料2%、年間保証料無し		
引渡	入居時期	相談		
	現況	空家	解約予定日	-
備考	◆当該物件契約金のクレジットカード決済不可となります。 ◆ペット飼育可の場合:ペット飼育時は敷金1ヶ月積み増し。 ◆空き予定物件:先行契約のみ申込可			

SYFORME木場

東京メトロ東西線「木場」徒歩7分
東京メトロ東西線「東陽町」徒歩8分



号室	賃料
601	123,000円

共益費	10,000円		
敷金	0円	礼金	0円
所在地	東京都江東区東陽1丁目26-2		
構造・階建	RC 6階部分 / 地上10階、地下0階		
築年月	2022年11月	総戸数	45
間取り	1DK	専有面積	25.13㎡
契約期間	普通借家2年	開口向き	
保険		連帯保証人	指定しない
保証会社			
その他費用	鍵交換費用24,200円 税込、Goodプレミアムα (24Hサポートのみ) 11,000円 税抜(入居時)、住宅総合保険(フレックス)20,000円 非課税(入居時)、Goodプレミアムα 登録料2,000円/税抜(入居時)		
入居時期	2025年4月中旬	退去予定日	—

インターネット 使用料無料	オートロック	宅配ボックス	専用ゴミ置き場	浴室乾燥機	ウォシュレット	エレベーター	礼金0	ウォークイン クローゼット	洗面所独立	照明器具	洗濯機置場室内
バス・トイレ別	コンセント2口	システムキッチン	エアコン	24H換気システム	下駄箱	防犯カメラ	光ファイバー	集合ポスト	フローリング	ベランダ/バルコニー	

※現況と図面に相違がある場合は、現況優先となります。

新宿本店 新宿区新宿3-21-4新宿ニューターワビル1階
TEL : 03-6279-2032



みずべや
水商売のお部屋



あずま通り店 新宿区歌舞伎町1-8-3良川ビル2階
TEL : 03-6205-5732

PREMIUM CUBE 亀戸 1101

物件種別	間取り	賃料	管理費等
マンション	2K	126,000円	15,000円

【インターネット無料※シーファイブ】ペット2匹飼育可 築浅高級分譲デザイナーズ お買い物環境が充実★

【インターネット無料※シーファイブ】ペット2匹飼育可 築浅高級分譲デザイナーズ お買い物環境が充実★

敷金/保証金	126,000円	礼金/権利金	126,000円
敷引/償却金	126,000円	更新料	1.5ヶ月(新賃料)
更新事務手数料			
その他費用			
物件所在地	東京都江東区亀戸3丁目47-11		
交通	中央・総武線各停 亀戸駅 徒歩8分 東京メトロ半蔵門線 錦糸町駅 徒歩16分 都営浅草線 押上駅 徒歩20分		
間取り詳細	洋室 4.8畳		
構造	鉄筋コンクリート 11階 / 15階建		
面積	29.78㎡	向き	東
築年月	2022年11月	契約期間	普通借家契約 2年
退去日		入居時期	2025年2月13日
駐車場	バイク置き場		
設備	浴室乾燥, 24時間換気システム, ガス給湯, バス・トイレ別, CS, シャワー, 2口コンロ, ガスキッチン, 温水洗浄便座, エアコン, 室内洗濯機置場, 押入, BS, 人感照明センサー, モニタ付オートロック, 洗面化粧台, ネット使用料不要, クローゼット, フローリング, トイレ有, ガスコンロ, 防犯ガラス, ユニットバス, バス有, シューズボックス, システムキッチン, TVインターホン, 防犯カメラ, デザイナーズ, エレベーター, 外壁タイル張り, 風除室, 宅配BOX		
入居諸条件	ペット可, 事務所不可, 二人入居可		
損害保険	要 23,000円(2年)		
保証会社	可 保証会社必須/～50%		
備考	■入居中サポート/21450円 ■抗菌代/17600円 ■事務手数料/11000円 ■保証会社必須/～50% ■保険/23000円 ■鍵費用/22000円 ■契約期間(2年普通借) ※違約金有 ☆AZPの賃料+1万円でスーパーゼロプラン適用 ★0 ■ペット飼育時条件有		



※図面と異なる場合は現況を優先となります。

新宿本店 新宿区新宿3-21-4新宿ニュータワービル1階
TEL: 03-6279-2032

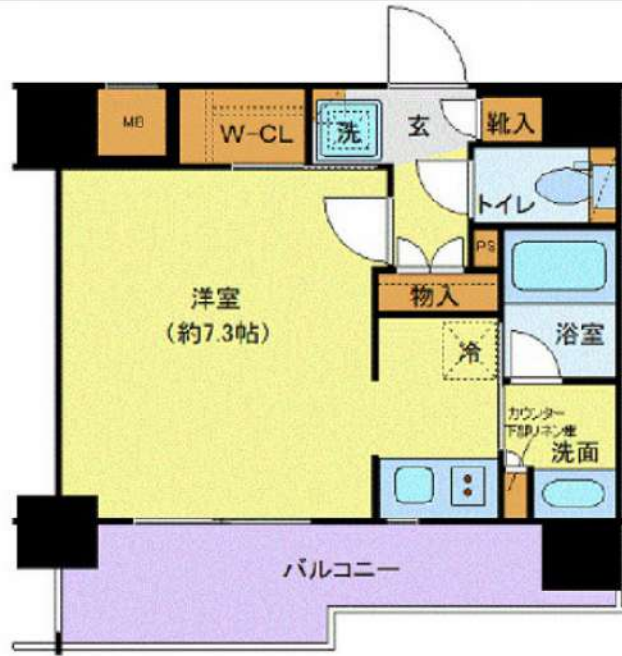


みずべや
水商売のお部屋



あずま通り店 新宿区歌舞伎町1-8-3良川ビル2階
TEL: 03-6205-5732

間取り図



基本情報

住所	東京都江東区佐賀1丁目 14-8	号室	504
交通	1 半蔵門線水天宮前駅 徒歩9分	間取り	1R
	2 東西線門前仲町駅 徒歩9分	広さ	壁芯26.45㎡
	3 半蔵門線清澄白河駅 徒歩13分	方角	南西
築年月	2019年3月	構造	RC・7階建
現況	期日指定 2025年7月中旬		

賃料等

敷金	0ヶ月	礼金	1ヶ月
賃料	139,000円	再契約料	新賃料の1ヵ月
共益費	11,000円		

■鍵交換代33,000円 ■退去時クリーンコート代55,000円 ■事務手数料22,000円 ■退去時精算手数料5,500円 (最終請求時) ■リクラブ2,200円/月 ■SBI少額短期保険800円/月 ■指定賃貸保証加入 (総賃料100%) ■賃料等引き落とし料330円/月 ■家具家電撤去費用38,500円 (家具家電無し契約を希望の場合) ■短期解約違約金: 賃料1ヶ月分 (1年未満) ■モバイルwifi (50GB)付 ■民泊・簡易宿泊による利用及びそれに伴う広告等は一切禁止 ■法人で保証会社加入無しの場合、敷金1ヵ月 ■海外審査相談可 ■全物件先行契約になります。 ■事務所・SOHO利用禁止 ■外国籍の方: GTN加入要 (海外審査OK) 初回保証料: 賃料総額100% 月次手数料2,330円 (税込) ■プレミアムシリーズ

設備

エレベーター / 宅配ボックス / フローリング / 家具・家電付 / エアコン / 人感照明センサー / ネット使用料不要 / TVインターホン / 分譲賃貸 / 南西向き / システムキッチン / 給湯 / バストイレ別 / 脱衣所 / 浴室乾燥機 / 温水洗浄便座 / 洗面所独立 / 暖房便座 / ウォークインクローゼット / オートロック / 敷金不要 / 外国人可 / キャンペーン特集

建物内観



外観画像



SET UP賃貸 (家具・家電付き) 対応

[家具・家電付き基本内容] 条件をご確認下さい。

- TV
- 冷蔵庫
- レンジ
- ベット
- デスク
- チェア
- カーテン
- その他備品

※物件により異なる場合がございます。
詳しくはお問合せ下さい。



新宿本店 新宿区新宿3-21-4新宿ニュータワービル1階
TEL: 03-6279-2032



みずぺや
水商売のお部屋



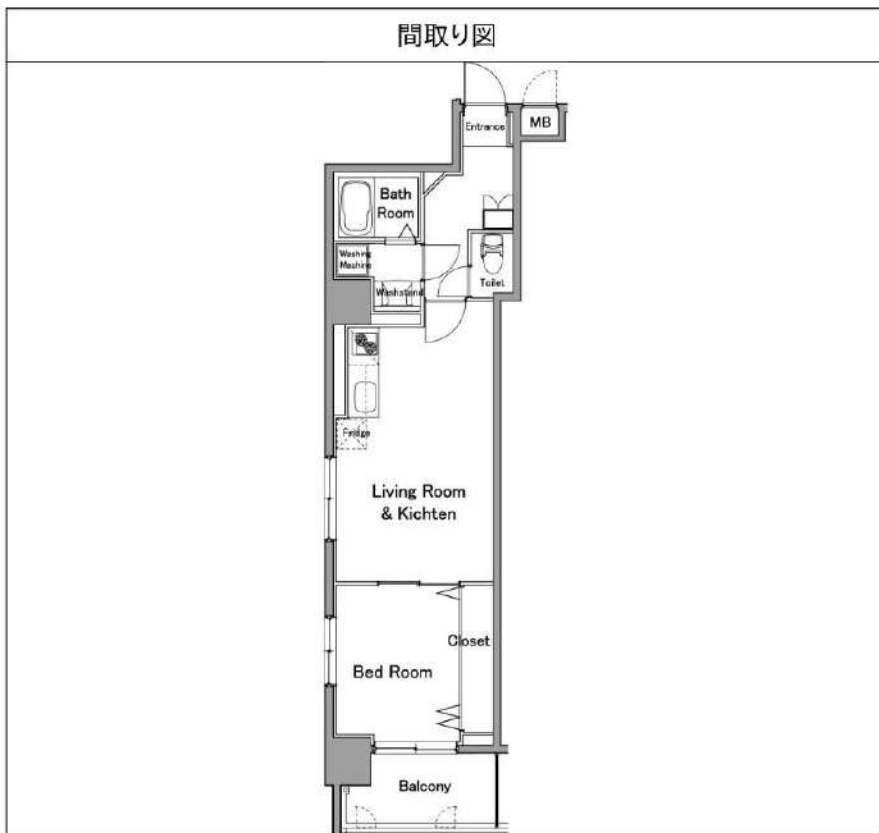
あずま通り店 新宿区歌舞伎町1-8-3良川ビル2階
TEL: 03-6205-5732

ROMECC勝どき 202

物件種別	間取り	賃料	管理費等
マンション	1LDK	162,000円	20,000円

ペット可 高級分譲賃貸マンション 白を基調にしたおしゃれなお部屋!!広めな独立洗面台やクローゼットなど他にも嬉しい設備が充実!

ペット可 高級分譲賃貸マンション 白を基調にしたおしゃれなお部屋!!広めな独立洗面台やクローゼットなど他にも嬉しい設備が充実!



※図面と異なる場合は現況を優先となります。

敷金/保証金	162,000円	礼金/権利金	162,000円
敷引/償却金	162,000円	更新料	1.5ヶ月(新賃料)
更新事務手数料			
その他費用			
物件所在地	東京都中央区勝どき2丁目12-8		
交通	都営大江戸線 勝どき駅 徒歩2分 東京メトロ有楽町線 月島駅 徒歩10分 東京メトロ丸ノ内線 銀座駅 徒歩25分		
間取り詳細	LDK 10.70畳		
構造	鉄筋コンクリート 2階 / 8階建		
面積	41.61㎡	向き	北西
築年月	2009年2月	契約期間	普通借家契約 2年
退去日		入居時期	2025年2月1日
駐車場	バイク置き場		
設備	浴室乾燥, ガス給湯, バス・トイレ別, CS, シャワー, 2口コンロ, ガスキッチン, 温水洗浄便座, エアコン, 洗面所独立, 室内洗濯機置場, 押入, BS, 人感照明センサー, モニタ付オートロック, シューズボックス, クローゼット, フローリング, トイレ有, ガスコンロ, ユニットバス, バス有, システムキッチン, TVインターホン, デザイナーズ, エレベーター, 外壁タイル張り, 宅配BOX		
入居諸条件	ペット可, 事務所不可, 二人入居可		
損害保険	要 22,000円(2年)		
保証会社	必須 保証会社必須~50%(最低保証料5万円)		
備考	<ul style="list-style-type: none"> ■入居中サポート/21450円 ■抗菌代/17600円 ■事務手数料/11000円 ■保証会社必須~50%(最低保証料5万円) ■保険/22000円 ■鍵費用/25300円 ■契約期間(2年普借) ※違約金有 ☆AZPの賃料+1万円でスーパーゼロプラン適用★0 ■ペット飼育時条件有 		

新宿本店 新宿区新宿3-21-4新宿ニューワークビル1階
TEL: 03-6279-2032



みずべや
水商売のお部屋



あずま通り店 新宿区歌舞伎町1-8-3良川ビル2階
TEL: 03-6205-5732