

GENOVIA墨田文花skygarden			201
賃料	78,000円		
管理・共益費	管理費 15,000円	共益費	0円
間取り	1K	物件種別	マンション
敷金	-	礼金	1.0ヶ月
交通	東武亀戸線「小村井」駅 徒歩 2分 東京メトロ半蔵門線「押上」駅 徒歩 17分		
物件所在地	東京都墨田区文花二丁目11-5		
構造	鉄筋コンクリート造	地上 5階建	2階部分
専有面積	25.80㎡	向き	西
築年月	2018年 8月	入居時期	2025年4月下旬
契約期間	2年間（更新可）	原状回復	退去時精算
更新料	新賃料1ヶ月分	更新事務手数料	新賃料0.5ヶ月分+税
損害保険	2年	20,000円	
その他費用	鍵交換代:27500円 安心入居サポート:17600円 引越虫駆除サービス:16500円		
駐車場・駐輪場・バイク置場等の建物設備については下記建物管理会社へお問い合わせ下さい。			
建物管理会社	グッドコム	03-5338-0160	
保証会社	必須 (あんしん保証等)	初回保証料、賃料等の合計金額の50% 年間更新料、10,000円	
セールスポイント	ペット可(室内犬又は猫1匹まで)		
設備	オートロック モニター付オートロック 防犯カメラ ディンプルキー ダブルロック 分譲タイプ 管理人室 エレベーター 宅配BOX フローリング 風除室 クローゼット シューズボックス ガス2 ロコンロ バストイレ別 温水洗浄便座 ガス給湯 室内洗濯機置場 洗面化粧台 浴室換気乾燥機 24h換気有 システムキッチン 24h ゴミ出し可 敷地内ゴミ置き場 メールボックス エアコン		
備考			



※図面と現状が異なる場合は、現状が優先となります。■申込の際はITAMIDBBにてお願いします。■お部屋は原則として「クリーニング中」以外現状渡しです。■保証会社必須(あんしん保証・ルームバンクインシュアなど複数取扱有)。初回保証料は、賃料等の合計金額の50%。年間更新料は10,000円。但し、大手法人契約の場合で保証会社利用しない場合は敷金1か月分増です。■ペット飼育可の物件でペットを飼育する際は、申込書にその旨(種類・数)を記載。敷金1か月分増(退去時償却)。建物管理規約等により制限があります。また管理規約や使用細則等の違反により賃貸借契約が解除となる場合があります。■建物全館禁煙(電子タバコ含む)です。但し、専有部分においては、退去時に天井壁クロスを張替え(借主全額負担)を事前に承諾します。■短期違約(1年未満・フリーレント)がついている契約の場合は1年9か月未満)違約金賃料等の1か月分。■解約予告2か月前。更新料、新賃料1か月分。更新事務手数料0.5か月分(税別)。■駐車場・駐輪場・バイク置場については建物管理会社への空き確認を要します。また、お申し込みは原則別途建物管理会社にお申し込み願います。■楽器使用相談物件可の物件の場合、建物管理規約等の制限があります。使用時間、音量について他の居住者様へのご配慮をお願いします。騒音苦情については、契約解除となる場合があります。■退去時にルームクリーニング、エアコンクリーニング等の費用負担があります。■インターネット回線については入居者様ご自身の責任で利用となります。ご希望の回線が建物に導入されていない場合もございます。■空き予定の場合は、先行契約となります。■空き予定の物件の場合、室内写真の提供が出来ない場合があります。

新宿本店 新宿区新宿3-21-4新宿ニューターワビル1階 TEL: 03-6279-2032

みずべや 水商売のお部屋

あすま通り店 新宿区歌舞伎町1-8-3川川ビル2階 TEL: 03-6205-5732



※ライオンに似て※申込自由※
 ※電気含むその他ライオンライオン取次業者からご案内
 事前にご案内をお願いします！※対象物件あり

ペット飼育可能
 小型犬・猫いずれか1匹
 (成長時体長50cm以内)
 ※飼育時は敷金プラス1ヶ月(預かり)
 退去時: 消臭費・建具清掃費49,500円(税込)
 借主様負担となります。

■物件概要

- 名称 / HY's Vigor 墨田 (ハイズ ヴィガー墨田)
- 所在地 / 東京都墨田区墨田1丁目15番3号
- 構造 / 鉄筋コンクリート造 地上5階建て
- 竣工 / 2017年8月
- 交通 / 東武スカイツリーライン『東向島』駅徒歩4分
東武スカイツリーライン『鐘ヶ淵』駅徒歩10分

■賃貸条件

- 礼金 / 1ヶ月
- 敷金 / 0ヶ月
- 更新料 / 新賃料1.5ヶ月分
- 火災保険 / 18,000円
- 条件 / 文書事務手数料 5,500円(税込)
鍵交換費用 27,500円(税込)
振替事務手数料 330円(税込)/月
短期解約違約金有り(1年未満1ヶ月)
ステージ安心サポート24 19,800円(税込)

- その他 / 保証会社加入のこと
保証人不要プランご相談可能
初回保証料: 毎月支払額の50%
※学生プラン有り: 初回保証料 10,000円~
月額保証料 700円
※保証会社利用しない場合は、敷金2ヶ月
※別途留学生プラン有(連帯保証人不要)

~ご利用保証会社~
 エポスROOM ID・ルームバンクインシュア
 ★留学生プラン 初回: 毎月支払い合計額の100~120%*
 (最低保証料 50,000円)
 ※初回 120%の場合、we chat pay/銀聯カードでの決済可
 月額保証料 700円
 ※別途、賃料+管理費の2%の手数料がかかります。
 外国人サポートプラン利用料 10,800円/年(初年度より)
 ※初期費用のお支払いにクレジットカード決済をご利用可
 ※法人様契約の際の諸条件は別途お問い合わせください

※参考写真

決済可能です!
 ※詳細は要問い合わせ※

- ~設備~
- *TVモニター付オートロック
 - *2口ガスシステムキッチン
 - *独立洗面化粧台
 - *ウオッシュレット
 - *浴室換気扇乾燥機
 - *室内洗濯排水タンク
 - *インターネットWi-Fi無料(C-five)
 - *他回線不可
 - *エアコン1基
 - *防犯カメラ
 - *24時間セキュリティシステム(セントラル警備)
 - *BS/CS110°アンテナ
 - *宅配BOX・メールBOX
 - *敷地内工事完了場(24時間工事可)
 - *駐輪場(無料/要チケット)
 - *支払い方法や空き状況は要確認
 - *ICチップ付非接触キー
 - *エレベーター1基

ネット無料

【募集条件】

号室	賃料	間取り	専有面積	現況
207	87,500円	1K	25.38㎡	1/19退去予定
308	88,000円	1K	25.65㎡	3/16退去予定
309	88,000円	1K	25.65㎡	2/4退去予定

管理費 8,000円



207号室



308号室



309号室

※退去時、貸主の指定業者による室内のクリーニング費用(44,000円・税込)・エアコン内部洗浄(14,300円・税込/台)は借主様負担となります。

図面と現況が異なる場合は、現況優先と致します



新築貸マンション

八広駅

ユリカロゼ A Z 墨田イースト 402

間取り
1DK

専有面積
25.38㎡

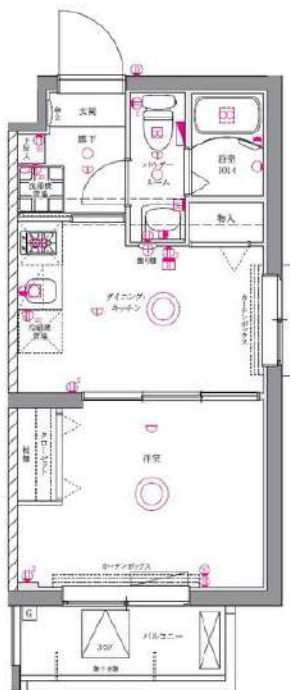
築年月
2024年06月



新築

チェックポイント！

バイク置場有、駐輪場有、ペット相談 小型犬可猫可(2匹まで)、二人入居可、外観タイル張り、常時ゴミ出し可能分譲タイプ、角部屋、24時間換気システム、B・T別シャワー浴室暖房浴室乾燥機、トイレ、温水洗浄便座、洗面所、洗面台、洗面所独立、ガスコンロ付、2口コンロシステムキッチン、収納スペース、クローゼット、シューズボックス、室内洗濯機置場、洗濯機置場、給湯都市ガス、フローリング、全居室フローリング、冷房、暖房、エアコン、インターネット対応、インターネット使用料無料、ダブルロックドア、オートロック、モニター付オートロック、モニター付インターホン、ディンプルキー、防犯カメラ、火災警報器(報知機)、24時間セキュリティ、バルコニー、エレベ...



物件種目	新築貸マンション
最寄駅	八広
間取タイプ	1DK
賃貸条件	賃料 90,000円 礼金なし 敷金なし 敷引なし 保証金なし

物件所在地	東京都墨田区東墨田2丁目 20-8		
交通	京成押上線 八広 徒歩8分		
建物	建物名	ユリカロゼ A Z 墨田イースト 402	
	構造・規模	RC 5階建/4階部分	
	使用部分積	25.38㎡	
	間取内訳		
築年月	2024年06月	契約期間	2年
管理費等	なし 共益費 15,000円/月 雑費なし		
駐車場			
現況	空家	入居可能時期	相談
設備	B・T別、シャワー浴室暖房浴室乾燥機、トイレ、温水洗浄便座、洗面所、洗面台、洗面所独立、ガスコンロ付、2口コンロ、システムキッチン、収納スペース、クローゼット、シューズボックス、室内洗濯機置場、洗濯機置場、給湯、都市ガス、フローリング、全居室フローリング、冷房、暖房、エアコン、イン...		
保険等	要 2年20,000円		
備考	アクセス24 12,000円(初回のみ)・共益費無しプランあり 更新料:新賃料1ヶ月 賃貸保証:加入要 全保連60% 利用駅1:京成押上線 四ツ木 徒歩18分 利用駅2:京成押上線 京成曳舟 徒歩19分		

新宿本店

新宿区新宿3-21-4新宿ニュータワービル1階
TEL: 03-6279-2032



みずべや
水商売のお部屋



あずま通り店

新宿区歌舞伎町1-8-3良川ビル2階
TEL: 03-6205-5732

FOR RENT 【分譲賃貸マンション】

リルシア 【先行契約となります】



Bタイプ
26.10㎡



★ペット飼育可★
(規定有り)

★インターネット★
使用料無料

★外国籍可★
★海外審査可★
(18歳以上)

★二人入居不可★
(規定有り)

RELUXIA CITY 両国

賃料	賃料表を参照下さい		
間取り	1K	物件種別	マンション (居住用)
管理費	15,000円	礼金	賃料表を参照下さい
交通	都営大江戸線「両国」駅 徒歩 6分 JR中央・総武線「両国」駅 徒歩 11分		
物件所在地	東京都墨田区緑二丁目 15-14		
構造・規模	鉄筋コンクリート造 地上階数 10 階建		
専有面積	間取参照下さい	向き	賃料表を参照下さい
築年月	2021年4月	入居時期	賃料表を参照下さい
契約期間	2年間(更新可)	原状回復	退去時精算
鍵交換費用	27,500円	損害保険	20,000円
更新料	新賃料1ヶ月分	更新事務手数料	新賃料0.5ヶ月分+税
駐輪場	有 ※詳細、空き確認は下記、建物管理へお問い合わせ下さい。		
バイク置場	有 ※詳細、空き確認は下記、建物管理へお問い合わせ下さい。		
ペット飼育	可 犬・猫 1匹まで (成長時体長 50cm・体重 10kg程度まで)		
建物管理会社	フューリアルコミュニティ TEL 03-6435-5998		
保証会社必須	(あんしん保証・ジェイリース 賃料等の50%・GTN 賃料等の70%) 大手法人契約の場合、保証会社免除相談。但し、敷金1ヶ月加算。		
設備	共設設備:	BS,CS110	
	インターネット:	シーファイブ ※インターネット使用料無料	
	CATV:	無	
備考	都市ガス下水道エアコン給湯バス専用トイレ専用バス・トイレ別シャワー温水 洗浄便座BS端子CS,ガスキッチンシステムキッチン洗面台室内洗濯機置場浴室 乾燥機フローリングエレベータ。モニター付きオートロック宅配ボックス。分譲 タイプ外観タイル張り。24時間換気システムクロゼット。シューズボックス。タ ブルロック。IoT 導入済		
	安心入居サポート 17,600円 引越虫駆除サービス 16,500円		

号室	賃料	敷金	礼金	タイプ	向き	退去日	入居時期
402	99,000円	0	1	B	南	3/7 退去予定	2025年4月上旬

別途管理費 1K：15,000円

※図面と現況が異なる場合は現況が優先となります。■申し込みの際はイタンジBBにてお願いします。■お部屋は原則として「クリーニング中」以外現況引き渡します。■保証会社必須(あんしん保証など多数)。初回保証料は、賃料等の合計額の50%。年間更新料は10,000円。但し大手法人契約の場合で保証会社利用しない場合は、敷金1ヶ月プラスです。■ペット飼育可の物件で飼育する場合は、申込書にその旨(種類、数)を記載。敷金1ヶ月プラス(退去時償却)。建物管理規約等により制限があります。また、管理規約や飼育細則等の違反により賃貸借契約が解除となる場合があります。■建物全館禁煙です。但し、専有部分においては、退去時に天井クロスを張り替え(借主全額負担)を前提に容認します。■短期解約(1年未満・フリーレントがついての契約の場合は1年9か月未満)違約金賃料等の1ヶ月分■解約予告2ヶ月前。更新料、新賃料の1ヶ月分。更新事務手数料0.5ヶ月分(税別)。■駐車場、バイク置場、駐輪場については、建物管理会社への空確認を要します。また、お申し込みは原則別途建物管理会社にお申込み願います。■楽器使用相談物件の場合、建物の管理規約等による制限があります。使用時間、音量について他の居住者様へのご配慮をお願いします。騒音苦情については、契約解除となる場合があります。■退去時にルームクリーニング、エアコンクリーニング等の費用負担があります。■写真やパースはイメージとなります。工事中仕様が異なる場合がございます。

新宿本店 新宿区新宿3-21-4新宿ニューパークビル1階
TEL: 03-6279-2032

みずべや
水商売のお部屋

あずま通り店 新宿区歌舞伎町1-8-3良川ビル2階
TEL: 03-6205-5732

貸マンション

小村井駅

ジェノヴィア 墨田文花スカイガーデン 404

間取り
1K

専有面積
25.95㎡

築年月
2018年08月



定期借家

チェックポイント！

主要採光面：東向き,事務所使用不可,楽器不可,二人入居可,分譲タイプ,B・T別,浴室乾燥機,トイレ,温水洗浄便座,洗面所,洗面所独立,ガスコンロ可,2口コンロ,システムキッチン,収納スペース,クローゼット,家具付き,家電付,室内洗濯機置場,洗濯機置場,給湯,都市ガス,フローリング,都市ガス給湯,エアコン,インターネット対応,オートロック,モニタ付オートロック,モニタ付インターホン,エレベーター,宅配BOX



物件種目	貸マンション
最寄駅	小村井
間取タイプ	1K
賃貸条件	賃料 103,000円 礼金1ヶ月 敷金なし 保証金なし

物件所在地	東京都墨田区文花2丁目 11-5		
交通	東武亀戸線 小村井 徒歩2分		
建物	建物名	ジェノヴィア 墨田文花スカイガーデン 404	
	構造・規模	RC 5階建/4階部分	
	使用部分積	25.95㎡	
	間取内訳		
築年月	2018年08月	契約期間	2年
管理費等	11,000円/月 共益費なし 雑費なし		
駐車場			
現況	居住中 2025年03月14日退去予定	入居可能時期	2025年3月下旬予定
設備	B・T別,浴室乾燥機,トイレ,温水洗浄便座,洗面所,洗面所独立,ガスコンロ可,2口コンロ,システムキッチン,収納スペース,クローゼット,家具付き,家電付,室内洗濯機置場,洗濯機置場,給湯,都市ガス,フローリング,都市ガス給湯,エアコン,インターネット対応,オートロック,モニタ付オートロ...		
保険等	要		
備考	<p>■建交代代33,000円■退去時クリーニングコート代55,000円■事務手数料22,000円■退去時精算手数料5,500円(敷金請求時)■リフクラブ2,200円/月■SBI少額短期保険800円/月■指定賃貸保証加入(総賃料100%)■賃料等引き落とし料330円/月■家具家電撤去費用38,500円(家具家電無し契約を希望の場合)■短期解約違約金:賃料1ヶ月分(1年未満)■モバイルWi-Fi(50GB)付■民泊・商号宿泊による利用及びそれに伴う広告等は一切禁止■法人で保証会社加入無しの場合、敷金1ヶ月■海外帰国者相対可■全物件代行契約となります。</p> <p>■事務所・S.O.HO利用禁止■外泊の方:G.T.S加入費(海外帰国者OK) 初回保証料:賃料総額100% 月次手数料2,330円(税込) ■プレミアムシリーズ 事務手数料:22,000円 退去時精算手数料:55,000円 室内清掃費用:55,000円 リフクラブ:2,200円/月 SBI少額短期保険:800円/月 更新料:新賃料1ヶ月 賃貸保証:加入要 初回保証料:総賃料の100% 更新料:2,000円/年毎 建交代代等:有 33,000円~ 利用駅1:東京メトロ半蔵門線 徒歩17分 利用駅2:JR総武・中央線行徳駅 徒歩19分</p>		

新宿本店 新宿区新宿3-21-4新宿ニューパークビル1階
TEL:03-6279-2032



みずべや
水商売のお部屋



あずま通り店 新宿区歌舞伎町1-8-3良川ビル2階
TEL:03-6205-5732

貸マンション

押上駅

日神デュオステージ押上(ニッシンデュオステージオシアゲ) 0408

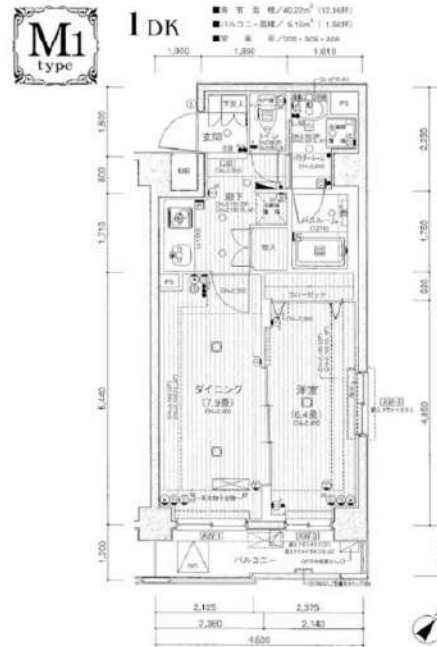
間取り
1DK

専有面積
40.22㎡

築年月
2009年01月

チェックポイント!

駐輪場有,主要採光面:南東向き,事務所使用不可,楽器不可,ペット相談,保証人不要,常時ゴミ出し可能,分譲タイプ,角部屋,24時間換気システム,B・T別,シャワー,浴室暖房,浴室乾燥機,トイレ,温水洗浄便座,洗面台,洗面所独立,IHクッキングヒーター,システムキッチン,収納スペース,クローゼット,シューズボックス,照明器具,ダウンライト,室内洗濯機置場,洗濯機置場,給湯都市ガス,フローリング,エアコン,C.S.B.S端子,C.A.T.V.M.Mコンセント,インターネット対応,光ファイバー,オートロック,モニター付オートロック,モニター付インターホン,防犯カメラ,火災警報器(報知機),24時間セキュリティ,パルコニーエレベーター,宅配BOX



物件種目	貸マンション
最寄駅	押上
間取タイプ	1DK
賃貸条件	賃料 155,000円 礼金1ヶ月 敷金なし 保証金なし

物件所在地	東京都墨田区京島2丁目 9-20		
交通	東京メトロ半蔵門線 押上 徒歩10分		
建物	建物名	日神デュオステージ押上(ニッシンデュオステージオシアゲ) 0408	
	構造・規模	RC 6階建/4階部分	
	使用部分積	40.22㎡	
	間取内訳	洋室6.4畳/LDK10畳	
築年月	2009年01月	契約期間	2年
管理費等	20,000円/月 共益費なし 雑費なし		
駐車場	なし		
現況	居住中	入居可能時期	2025年3月下旬予定
設備	B・T別,シャワー,浴室暖房,浴室乾燥機,トイレ,温水洗浄便座,洗面台,洗面所独立,IHクッキングヒーター,システムキッチン,収納スペース,クローゼット,シューズボックス,照明器具,ダウンライト,室内洗濯機置場,洗濯機置場,給湯,都市ガス,フローリング,エアコン,C.S.B.S端子,C.A.T...		
保険等	要 2年20,000円		
備考	引越業者当社指定,ペット可(敷1)引越し業者指定,保証会社必須(セゾン),退去時要清掃,代解約予告50日前,ハウスクリーニング費用(退去時請求):55,000円,退去時鍵交換費用(契約時請求):29,700円,AMLクラブサポート費用(契約時請求):16,500円,更新料:新賃料1.5ヶ月,賃貸保証:加入要,家賃総額より50%~ 利用駅1:京成押上線 京成曳舟 徒歩7分 利用駅2:東武伊勢崎・大師線 曳舟 徒歩8分		

新宿本店 新宿区新宿3-21-4新宿ニューワークビル1階
TEL:03-6279-2032



みずべや
水商売のお部屋



あずま通り店 新宿区歌舞伎町1-8-3良川ビル2階
TEL:03-6205-5732