



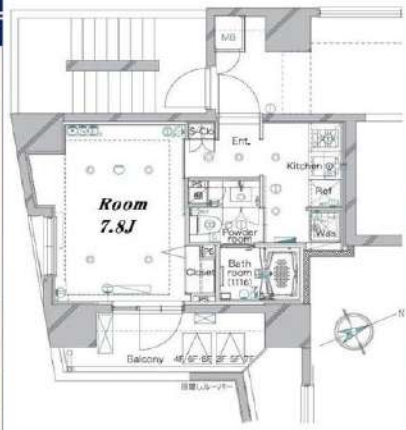
都心主要駅へのアクセス良好！近隣には飲食店や便利施設多数★ネット無料で利用可能♪

1K	専有面積	25.60㎡
賃料	128,000円	
管理費	12,000円	
礼金	1ヶ月	敷金 1ヶ月
入居時期	予定 2025年03月下旬頃	

◆アクセス 東京メトロ半蔵門線「表参道」駅徒歩 12分  
東京メトロ日比谷線「六本木」駅徒歩13分 東京メトロ日比谷線「広尾」駅徒歩14分

◆物件概要  
・住所/東京都港区南青山7丁目 10-6  
・構造/鉄筋コンクリート造地上階数 12階  
・築年数/2012年9月  
・駐車場/無・駐輪場/設備有 ・バイク置き場/設備 無 ※設備有の場合は要問い合わせ  
・向き/東  
・契約期間/普通借家契約 2年  
・更新料/新賃料の 1.5 ヶ月+更新事務手数料16,500 円 (税込)

◆初期費用  
①保証委託料/にじいろ◎月額保証料：賃料+管理費の1%※最低保証料1,000円 ◎初回保証委託料：賃料+管理費の80%  
②決済手数料：毎月550円(税込)  
③損害保険/有り 火災保険 24ヶ月 23,000円  
④当月分分割賃料  
⑤翌月分賃料  
⑥その他費用/安心入居サポート (税込・必須) :22,000円 鍵交換費用 (税込・必須) :33,000円



◆初期費用  
①保証委託料/にじいろ◎月額保証料：賃料+管理費の1%※最低保証料1,000円 ◎初回保証委託料：賃料+管理費の80%  
②決済手数料：毎月550円(税込)  
③損害保険/有り 火災保険 24ヶ月 23,000円  
④当月分分割賃料  
⑤翌月分賃料  
⑥その他費用/安心入居サポート (税込・必須) :22,000円 鍵交換費用 (税込・必須) :33,000円

◆入居諸条件  
ペット(相談)、ルームシェア(相談)、外国人入居(相談)、学生専用(相談)、楽器使用(相談)、高齢者(相談)、子供(不可)、事務所(不可)、性別(不問)、単身(可)、二人入居(相談)、法人(可)、未成年契約(不可)

◆設備  
2F以上、オートロック、モニタ付オートロック、デザイナーズ、外壁タイル張り、防犯カメラ、メールボックス、24時間換気システム、2口コンロ、B.S.C.S、インターホン、エアコン、ガスコンロ設置済、ガス給湯、クローゼット、システムキッチン、シャワー、シューズボックス、トイレ有、バス・トイレ別、バス有、フローリング、マルチメディアコンセント、ユニットバス、温水洗浄便座、給湯、高速ネット対応、室内洗濯機置場、人感照明センサー、洗面化粧台、洗面台、暖房、浴室乾燥、エレベーター、宅配BOX、敷地内ゴミ置き場

◆備考  
短期解約違約金有(1年末満解約：賃料+管理費1.5ヶ月分)  
2ヶ月前解約予告  
先行申込可 先行契約不可  
法人契約の場合：礼金1ヶ月追加で法人規定ご相談可能  
退去時ルームクリーニング費用(税込)：44,000円  
退去時エアコン内部洗浄費用(税込)：16,500円/台  
ネット無料：つなくネット 全戸一括型、使用時の環境・状況により速度が低下する場合は有  
ペット：小型犬または猫2匹まで 1匹につき敷金1ヶ月追加、退去時償却  
楽器：但し消音機能付き・アップライトピアノ、ドラム、音楽不可・居住者よりクレームがあった場合即時使用中止

◆周辺施設  
・ファミリーマート 南青山七丁目店  
・セゾングループ 港区南青山7丁目店  
・広尾中央薬局  
・丸ツブチ 南青山七丁目店  
※作成時データの為、現状とは異なる場合がございます。

※図面と異なる場合は現況を優先となります。  
※賃料発生日は申込から原則2週間となります。

メイクスデザイン南青山 601  
賃貸マンション



新宿本店 新宿区新宿3-21-4新宿ニュータウンビル1階 TEL：03-6279-2032

みざや 水商売のお部屋

あずま通り店 新宿区歌舞伎町1-8-3良川ビル2階 TEL：03-6205-5732



# ZOOM芝浦 703

物件種別	間取り	賃料	管理費等
マンション	1K	141,000円	10,000円

敷金/保証金	141,000円	礼金/権利金	0円
敷引/償却金		更新料	1ヶ月(新賃料)
更新事務手数料			
その他費用	<small>[-一時金] 鍵交換費用(税込): 33,000円                  [月次費用] 家財保険+付帯サービス(税込): 1,735円                  (備考) ■契約時: 当月分+翌月分の賃料・管理費をお支払い頂きます ■ペット飼育時: 敷金1ヶ月追加(別途飼育相則参照・要申請書) ■解約時: ルームクリーニング費用及び借主負担分の原状回復費用をお支払い頂きます</small>		
物件所在地	東京都港区芝浦2丁目1-5		
交通	山手線 田町駅 徒歩10分 京浜東北線 田町駅 徒歩10分 ゆりかもめ 芝浦ふ頭駅 徒歩8分		
間取り詳細	7階: 洋室 7.00畳, ロフト 6.00畳		
構造	鉄筋コンクリート 7階 / 11階建		
面積	26.50㎡	向き	南東
築年月	2016年12月27日	契約期間	普通借家契約 2年
退去日		入居時期	相談
駐車場	要問合せ 駐輪場 バイク置き場		
設備	2口ガス 独立洗面台 脱衣室 浴室換気乾燥機 追焚 温水洗浄便座 フローリング 室内洗濯機置場		
入居諸条件	ペット可, 二人入居可		
損害保険			
保証会社	必須 トーシンライフ、オリコフォレントインシュア、全保連/保証料: 初回=賃料等×50%、月額=賃料等×1%		
備考	■民泊利用不可 ■自転車: 月額500円 バイク: 月額2,000円 ※要空き確認・2年分一括払い ■部屋タイプ: D2 ■外国籍相談可(申込条件: 在留カード必須、日本語読み書き出来る方、連帯保証人必須: 日本人又は永住者) ■一部法人保証会社未加入時: 敷金・礼金を各1ヶ月追加 ◆内見予約は『スマート内覧』◆		

外観




その他

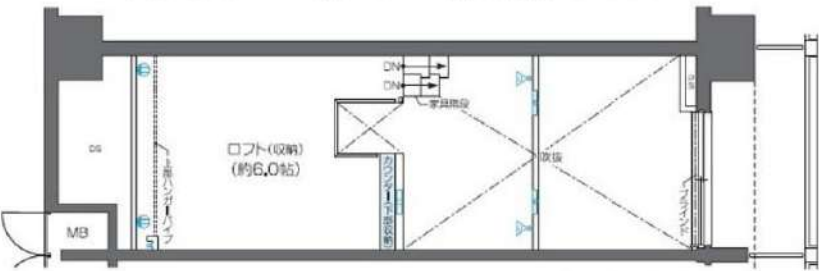
間取り図

**D1-2-3type**

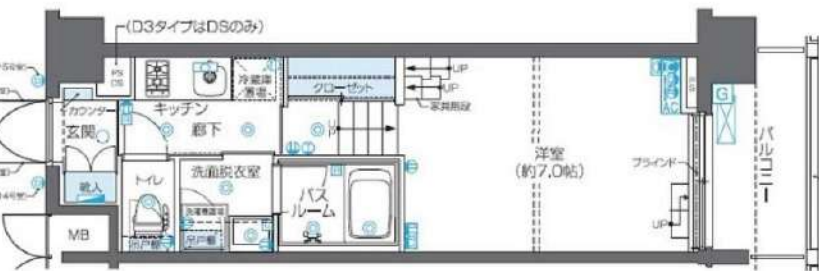
専有面積 / 26.506㎡  
 ロフト面積 / 10.128㎡  
 バルコニー面積 / 4.39㎡(2.5号室)  
 / 4.36㎡(3.4号室)



※下記の図面はD1-3typeです。D2typeは反転となります。




(D1-3タイプロフト)




(D3タイプはDSのみ)

※図面と異なる場合は現況を優先となります。

**新宿本店** 新宿区新宿3-21-4新宿ニューターワビル1階  
 TEL: 03-6279-2032



**みずべや**  
 水商売のお部屋

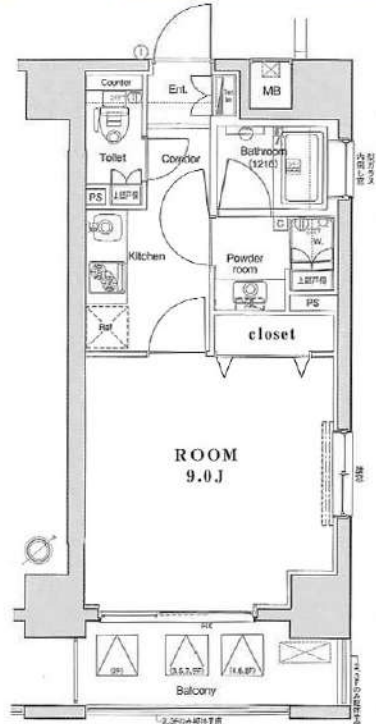


**あずま通り店** 新宿区歌舞伎町1-8-3良川ビル2階  
 TEL: 03-6205-5732



# プレミアムキューブ三田 805

ペット飼育可能！小型犬または猫、合計2匹まで！  
～洋室9Jで広々～



※写真は参考となります



まいばすけっと 芝浦1丁目  
店まで326m  
ファミリーマート 南山堂  
第一京浜芝店まで316m  
芝一郵便局まで201m

- ペット飼育可能
- オートロック
- 宅配ボックス
- エアコン
- 温水洗浄便器
- モニター付きインターホン
- エレベーター
- 都市ガス
- 分譲タイプ
- ネット無料
- 浴室乾燥機
- ゴミ出し24時間OK

賃貸条件	賃料 敷金	142,000円 1ヶ月	共益費 礼金	12,000円 1ヶ月
所在地	東京都港区芝1丁目13-10			
交通	都営三田線「三田」駅 徒歩7分			
	山手線「田町」駅 徒歩10分			
	ゆりかもめ「日の出」駅 徒歩10分			
種別	賃貸マンション	構造	鉄筋コンクリート	
規模	地上11階建て/8階部分		間取	1K
専有面積	30.88㎡		築年数	2010年5月
入居可能日	相談(2025/03/31退去予定)		現況	居住中
更新料	新賃料の1.5ヶ月		向き	南東
保険	18,000円(2年)		鍵交換代 ※税込	38,500円
保証会社	※エポス ルームIDからの審査になります。 【ルームID】月額総賃料の70%/月次保証料、月額総賃料の1.5%/1年毎10,000円 ●エポスグローバルプラン利用時:月額総賃料の100%,月額総賃料の2% 【ナップ】月額総賃料の50%/年間保証料10,000円/引落手数料550円(税込)			
費用	プレミアムデスク(税込/2年):16,500円			
必要書類	■審査時:顔写真付き身分証・在籍証明 ■契約時:無			
その他	ペット	可能	楽器	不可
	事務所	不可	法人	可
	駐輪場	有	バイク	有
	駐車場	有	トランク ルーム	無
	先行	契約	インター ネット	無料:cims 別途契約:フレッツ光初ス
備考	■短期解約違約金:1年未満2カ月 ■解約予告:2カ月前 ■プレミアムデスク代の中に登録料4,400円(税込)を含みます。 ■PET飼育時 礼金1ヶ月プラス ■駐輪場等の共用部については【共用管理】まで直接問合せ下さい。 ■本物件は電子契約となります。			
共用管理	株式会社ヴェリタス・インベストメント 03-5774-6088			

※図面と現況が異なる場合は、現況優先となります。 情報掲載日 2025/1/21

新宿本店 新宿区新宿3-21-4新宿ニュータウンビル1階  
TEL:03-6279-2032



みずべや 水商売のお部屋



あずま通り店 新宿区歌舞伎町1-8-3良川ビル2階  
TEL:03-6205-5732

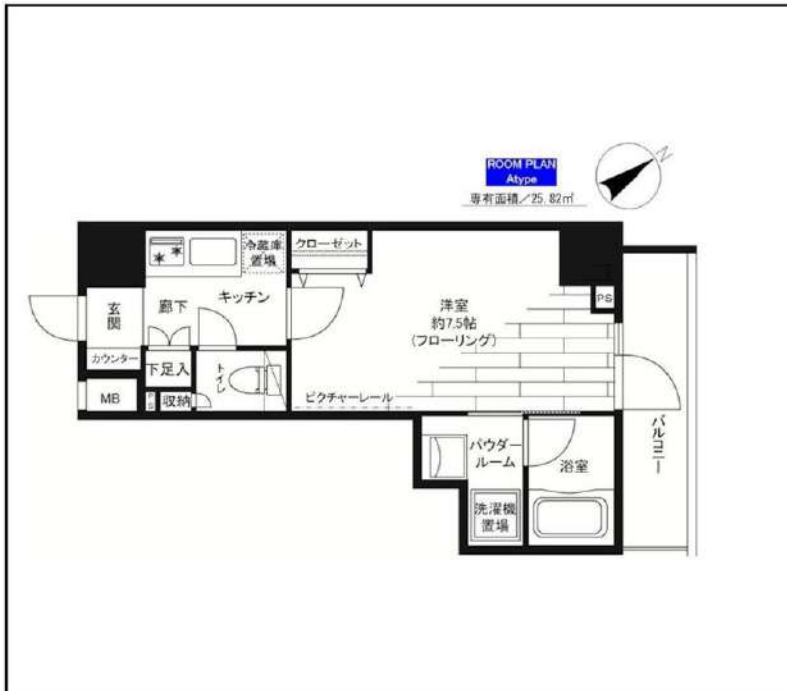


# 分譲型賃貸マンション

都営大江戸線 麻布十番駅まで 徒歩4分

東京メトロ南北線 麻布十番駅まで 徒歩5分

管理室、メールボックス、システムキッチン、ガスコンロ設置済、2口コンロ、ガスキッチン、バス・トイレ別、脱衣所、浴室乾燥、温水洗浄便座、洗面所独立、洗面所にドア、洗面化粧台、バス有、トイレ有、シャワー、エアコン、BS、CS、ネット使用料不要、電話2回線、ネット専用回線、光ファイバー、TVインターホン、マルチメディアコンセント、インターホン、インターネット専用線配線済み、2F以上、防犯カメラ、オートロック、カードキー、モニタ付オートロック、給湯、エレベーター、24時間ゴミ出し可、風除室、敷地内ゴミ置き場、宅配BOX、24時間換気システム、冷房、暖房、外壁タイル張り、分譲タイプ、フローリング、室内洗濯機置場、クローゼット、シューズボックス、玄関収納、収納有、人感照明センサー、角住戸、駅前



**インターネット使い放題!**  
★光ケーブル★  
(プロバイダ-契約料・通信料不要)  
※端末は各自のご負担となります。

※この図面は販売図面をもとに作成しております。図面と異なる場合は現況を優先となります。

## グランドコンシェルジュ麻布

賃料	301号室 143,000円		
構造	鉄筋コンクリート造 地上階数 9階		
交通	都営大江戸線 麻布十番駅まで 徒歩4分		
所在地	東京都港区麻布十番 2丁目6-4		
完成	2014年4月	専有面積	25.82㎡
現況	空室	入居時期	即入居
敷金	1ヶ月	共益費	5,000円
礼金	2ヶ月	契約終了時敷金償却	1ヶ月
契約期間	普通 2年間	解約予告	1ヶ月前
更新料	新賃料1ヶ月	火災保険	20,000円(2年)
保証会社	必須	保証人	不要
契約条件	<p>[一時金] アクト安心ライフ24:16500円 鍵交換代:22000円 [月次費用] システム利用料:275円 月額保証料:800円 初回保証料:月額費用の40% (GTN使用時50%~100%) ペット(不可), 外国人入居(相談), 楽器使用(不可), 事務所(不可), 法人(相談) ※当物件は土砂災害警戒区域に該当します。</p>		

★入居前に各種施工ができます! 防虫施工 22,000円 光触媒コーティング33,000円

**新宿本店** 新宿区新宿3-21-4新宿ニューパークビル1階  
TEL: 03-6279-2032



**みずぺや**  
水商売のお部屋



**あずま通り店** 新宿区歌舞伎町1-8-3良川ビル2階  
TEL: 03-6205-5732

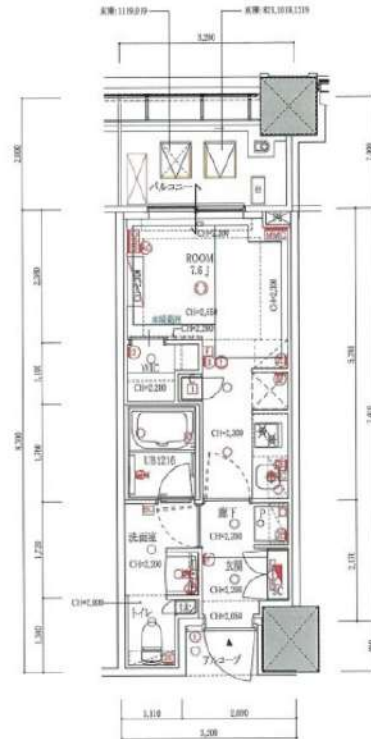
## 最寄り駅徒歩3分

防犯カメラ,24時間有人管理,タワー型マンション,分譲タイプ,2F以上,セキュリティ有り

【外観】



【間取り図】



※図面と現状が異なる場合は現状優先となります。

賃料	180,000円		
管理費等	0円	間取り	1R
敷金	無	礼金	1ヶ月
敷引 償却金	-	保証金	-
建物名	白金ザ・スカイ 東棟		
物件種別	マンション	号室	1019号室
建物所在地	東京都港区白金1丁目2-1		
交通	都営三田線 白金高輪 徒歩3分 東京メトロ南北線 白金高輪 徒歩3分		
間取詳細	洋室(7.6畳)		
構造・規模	鉄筋コンクリート 45階建 10階		
専有面積	24.69㎡	向き	北
築年月	2023年2月上旬	契約期間	定期借家契約 2年
入居時期	2025年2月下旬予定	更新料	-
損害保険	有 16,000円 24ヶ月		
駐車場			
設備	エレベーター,エレベーター2基,エレベーター3基,エレベーター4基以上,ペット専用設備,風除室		
その他費用	[一時金] ハウスクリーニング費用(退去時請求:49,500円 退去時鍵交換費用(契約時請求):29,700円 AMLクラブサポート費用(契約時請求):16,500円 [備考] ①短期解約違約金有(2エアコンクリーニング費用(1台あたり16,500円税込み・退去時請求)		
入居諸条件	ペット不可 事務所不可 楽器等の使用不可 法人可		
保証会社	必須 家賃総額より50%~		
備考			

情報更新日 2025年1月20日

No.12591019

新宿本店 新宿区新宿3-21-4新宿ニューワールドビル1階  
TEL: 03-6279-2032



みずいべや  
水商売のお部屋



あずま通り店 新宿区歌舞伎町1-8-3良川ビル2階  
TEL: 03-6205-5732



### 2023年3月デザイナーズリノベーション！

### ★家具・家電付賃貸へ変更可★すぐお住まいになれます

#### Access

東京メトロ南北線  
「白金台」駅徒歩 12分

東京メトロ日比谷線  
「広尾」駅徒歩 14分



- 外観は高級感あふれるタイル貼り
- カラーモニター付オートロックシステム
- 共用部防犯カメラ
- 監視カメラのついたエレベーター
- 収納力の高いシューズボックス
- 遮音性の高いフローリング仕様
- 収納付・3口IHコンロカウンターキッチン
- シャンプードレッサー付独立洗面台
- ★雨天・冬は必須！浴室換気乾燥暖房機
- ★お湯張り・追い焚き機能付きバス

- ★収納豊富なウォークインクローゼット
- ★【霧ヶ峰】エアコン設置(2基)
- ★リモートワークにも最適なワークスペース
- インターネット利用可(NTT・KDDI)
- †※別途手続き必須
- ★無料駐輪場(自由駐輪)
- 清潔な暖房付き温水シャワートイレ
- プライバシーに配慮した共用部内廊下
- 建物内ゴミ置き場
- 二人同居・外国籍・海外審査可能



0207 号室 専有面積 61.52㎡

間取 1LDK

賃料 **295,000** 円/月

共益費 17,000 円/月

#### 物件概要

所在地 / 東京都渋谷区恵比寿3丁目36-13  
 構造・規模 / 鉄筋コンクリート造 8階建  
 総戸数 / 55 戸  
 築年月 / 1981年11月11日  
 入居日 / 2025年01月15日

#### 契約条件

敷金0ヶ月・礼金0ヶ月

保証システム利用料:家賃総額55%(最低金額5.5万円)  
 24Hサポート料22,000円/1年・鍵交換代22,000円  
 室内抗菌処理代17,600円事務手数料11,000円  
 当社指定賃貸入居者総合保険加入の事(別途費用)  
 ※賃料口座引落し(口座振替手数料:月額550円)  
 普通賃貸借1年契約(更新型)※  
 ※1、2回目の更新時5%の賃料改定あり。更新料は1回のみ。  
 2回目以降の更新料は無い為、安心して永くお住まいいただけます  
 ★入居届提出必須

**24時間安心サポート**

設備のトラブルに24時間365日の受付体制

**医療健康サービス24**

看護師が24時間365日相談可※適用条件有

※図面と現況が異なる場合、現況優先とさせていただきます。  
 ※退去時清掃費用、更新時更新費用等がございます。

**新宿本店** 新宿区新宿3-21-4新宿ニュータワービル1階  
 TEL: 03-6279-2032



**みずぺや**  
 水商売のお部屋



**あずま通り店** 新宿区歌舞伎町1-8-3良川ビル2階  
 TEL: 03-6205-5732

★分譲マンション★

〈サンウッド三田パークサイドタワー〉

間取

2LDK  
+WIC

号室

1704

専有面積

66.40

総戸数105戸

FOR RENT / WOOC CO.,LTD.

◆ 東京タワービュー（間取図 → ）

◆ 2024年5月 床/壁紙/洗濯機置場/エアコン1基 リフォーム

◆ セキュリティー 二段階式オートロック/内廊下

□アクセス

都営大江戸線『赤羽橋』駅 徒歩1分

東京メトロ南北線『麻布十番』駅 徒歩8分

□賃貸条件

賃料	380,000	円
管理費	20,000	円
礼金	2ヶ月	
敷金	2ヶ月	

□物件概要

名称	・サンウッド三田パークサイドタワー
住所	・東京都港区三田1丁目3-24
構造/規模	・RC造/25階建て
種別	・マンション
竣工年月	・2005年11月

□その他

入居予定	・2025/1/30 退去予定
更新料	・新賃料の1.5ヶ月分
更新料	・更新事務手数料 22,000 円(税込)
保険	・家財総合保険 20,000 円(2年間)
	・鍵交換代 ※任意 44,000 円(税込)
	・コンシェルジュ24(2年間) 22,000 円(税込)
その他	・解約予告 1ヶ月前
	・退去時ルームクリーニング代 入居者負担特約有 (退去時支払)
	・ペット飼育時敷金+1ヶ月 原状回復費用全額入居者負担

□保証会社

・保証会社利用 必須



①初回保証料：月額総賃料の30%+毎年10,000円  
②初回保証料：8,000円+毎月月額総賃料の2% ※月額総賃料（賃料+管理費）



【設備・仕様】

床暖房：リビング	トイレ(暖房洗浄便座)	キッチン カップボード	システムキッチン	室内洗濯機置場 □640
独立洗面化粧台	ユニットバス	浴室換気暖房乾燥機	都市ガス 追い焚き有り	駐車場：相談
メールボックス	宅配ボックス	共用部：コンシェルジュ	制震/免震構造	最上にスカイラウンジ

※図面と現況に相違がある場合、現況を優先させていただきます。必ず現地をご覧ください。ネット環境は仕様が変わる可能性があります。設備に関わらずご契約されたい通信会社に契約可能か事前にご確認下さい。

新宿本店 新宿区新宿3-21-4新宿ニュータワービル1階 TEL: 03-6279-2032



みずべば 水商売のお部屋



あずま通り店 新宿区歌舞伎町1-8-3良川ビル2階 TEL: 03-6205-5732