

ラグジュアリーアパートメント三田慶大前

603

JR山手線「田町」徒歩7分
都営三田線「三田」徒歩5分
都営浅草線「三田」徒歩5分

インターネット無料☆



間取り	1K		
賃料	92,000円		
管理費/共益費	10,000円		
条件	敷金:0ヶ月 / 礼金:1ヶ月		
所在地	東京都港区芝5丁目2-4		
構造/階建/所在階	RC / 8階 / 6階部分		
専有面積	22.78㎡		
築年数	2004年1月		
契約期間	普通借家 / 2年		
更新料	1ヶ月(新賃料)	更新事務手数料	0.55ヶ月税込み
保険情報	20,000円 / 2年	解約予告	2ヶ月前
退去予定日	2025年3月14日	入居時期	2025年3月下旬
保証会社	東京アパ-トメント保証、保証料(初回契約時)50%、保証料(月額)1%、月額プラン(月額賃料総額の3%) / 初回・年間保証料なしも選択可		
その他費用	契約事務手数料:11,000円(入居時)、鍵交換代:27,500円(入居時)、消臭除菌代:8,800円(入居時)、シジンスポート24:8,800円(年額)		
設備	オートロック、宅配ボックス、駐輪場、24Hゴミ出し可、エレベーター1基、インターネット使用料無料、TVモニター付きインターフォン、エアコン、浴室乾燥機、コンロ2口設置済、洗面台、クローゼット、下駄箱、室内洗濯機置き場、バス・トイレ別室、ベランダ・バルコニー、システムキッチン、24H換気システム、BS、CS		
備考	解約通知:2ヶ月前、空き予定の物件は先行契約、退去時クリーニング費用:借主負担、駐車場/駐輪場の空き状況等は下記共用部のお問い合わせ先へご確認下さい		
共用部の問合せ先	グローブシップ株式会社 03-6362-9780		



※現況と図面に相違がある場合は、現況優先となります。 ※入居可能日は変更となる可能性があります。 ※空き予定の物件は先行契約になります。

新宿本店 新宿区新宿3-21-4新宿ニューワークビル1階
TEL: 03-6279-2032



みずべや
水商売のお部屋



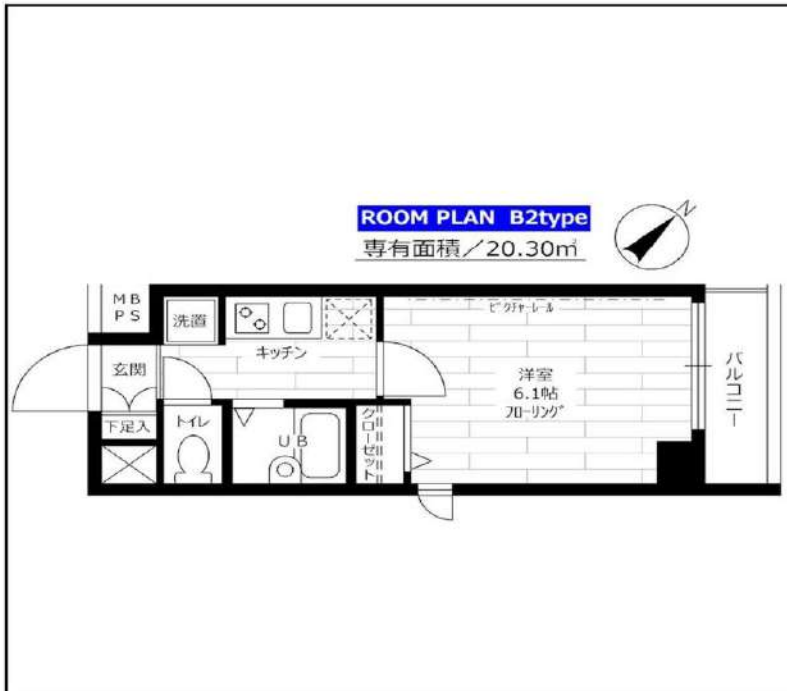
あずま通り店 新宿区歌舞伎町1-8-3長川ビル2階
TEL: 03-6205-5732

分譲型賃貸マンション

東京メトロ千代田線 代々木公園駅まで 徒歩3分

小田急線 代々木八幡駅まで 徒歩3分

管理室、メールボックス、システムキッチン、ガスコンロ設置済、2口コンロ、ガスキッチン、バス・トイレ別、浴室乾燥、温水洗浄便座、バス有、トイレ有、洗面台、シャワー、エアコン、BS、CS、CATV、ネット使用料不要、電話2回線、ネット専用回線、光ファイバー、TVインターホン、インターホン、インターネット専用線配線済み、防犯カメラ、オートロック、モニタ付オートロック、給湯、エレベーター、24時間ゴミ出し可、敷地内ゴミ置き場、宅配BOX、冷房、暖房、外壁タイル張り、分譲タイプ、フローリング、室内洗濯機置場、クローゼット、シューズボックス、玄関収納、収納有、人感照明センサー、角住戸、2面採光、駅まで平坦、駅前



◆ インターネット使い放題 ◆
(7日間無料・契約料・通信料不要)
※端末は各自のご負担となります。

※この図面は販売図面をもとに作成しております。図面と異なる場合は現況を優先となります。

ステージファースト代々木公園

賃料	102号室 92,000円		
構造	鉄筋コンクリート造 地上階数 9階		
交通	東京メトロ千代田線 代々木公園駅まで 徒歩3分		
所在地	東京都渋谷区富ヶ谷 1丁目46-3		
完成	2002年5月	専有面積	20.30㎡
現況	空室	入居時期	相談
敷金	1ヶ月	共益費	5,000円
礼金	2ヶ月	契約終了時敷金償却	1ヶ月
契約期間	普通 2年間	解約予告	1ヶ月前
更新料	新賃料1ヶ月	火災保険	20,000円(2年)
保証会社	必須	保証人	不要
契約条件	[一時金] アクト安心ライフ24:16500円 鍵交換代:22000円 [月次費用] システム利用料:275円 月額保証料:800円 初回保証料:月額費用の40% (GTN使用時50%~100%) ペット(不可), 外国人入居(相談), 楽器使用(不可), 事務所(不可), 法人(相談)		

★入居前に各種施工ができます! 防虫施工 22,000円 光触媒コーティング33,000円

新宿本店

新宿区新宿3-21-4新宿ニュータワービル1階
TEL: 03-6279-2032



みずべ
水商売のお部屋



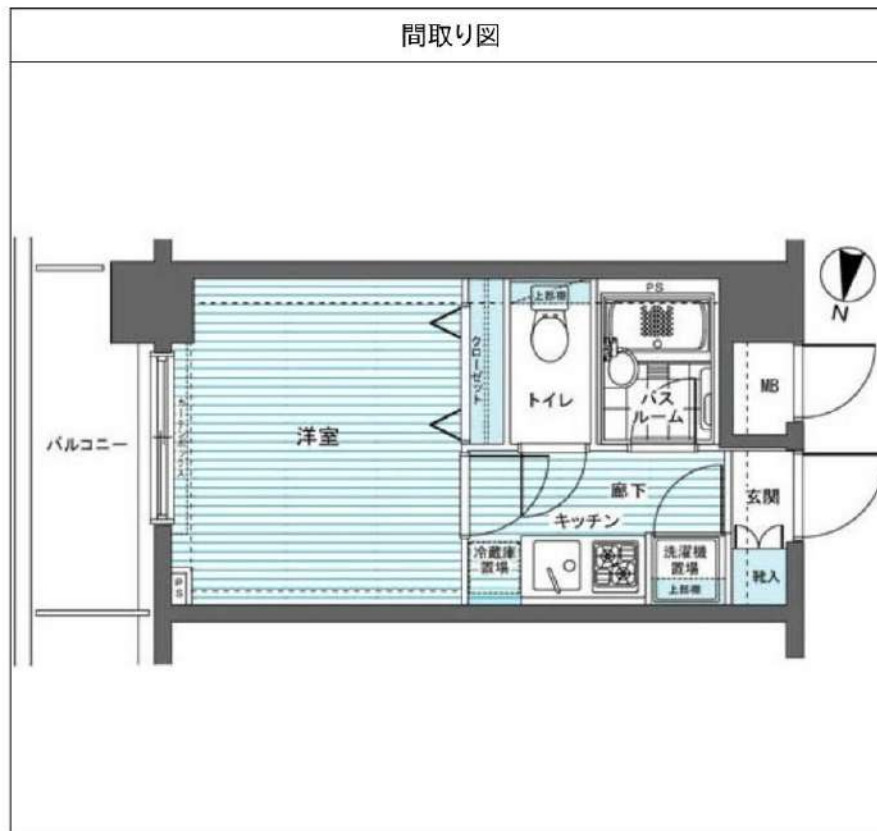
あずま通り店

新宿区歌舞伎町1-8-3良川ビル2階
TEL: 03-6205-5732

トーシンフェニックス赤坂 802

物件種別	間取り	賃料	管理費等
マンション	1K	111,000円	9,000円

敷金/保証金	111,000円	礼金/権利金	111,000円
敷引/償却金		更新料	1ヶ月(新賃料)
更新事務手数料			
その他費用	<small>[-一時金] 鍵交換費用(税込): 27,500円 [月次費用] 家財保険+付帯サービス(税込): 1,735円 [備考] ■契約時: 当月分+翌月分の賃料・管理費をお支払い頂きます ■解約時: ルームクリーニング費用及び借主負担分の原状回復費用をお支払い頂きます</small>		
物件所在地	東京都港区赤坂2丁目16-3		
交通	東京メトロ千代田線 赤坂駅 徒歩4分 東京メトロ南北線 溜池山王駅 徒歩5分 東京メトロ丸ノ内線 赤坂見附駅 徒歩9分		
間取り詳細	8階: 洋室 6.10畳		
構造	鉄骨鉄筋コンクリート 8階 / 11階建		
面積	20.66㎡	向き	東
築年月	2001年10月16日	契約期間	普通借家契約 2年
退去日		入居時期	相談
駐車場	要問合せ 駐輪場 バイク置き場		
設備	2口ガス バス・トイレ別 浴室換気乾燥機 エアコン フローリング 室内洗濯機置場		
入居諸条件			
損害保険			
保証会社	必須 トーシンライフ、オリコフォレントインシュア、全保連/保証料: 初回=賃料等×50%、月額=賃料等×1%		
備考	■民泊利用不可 ■自転車: 月額500円 バイク: 月額2,000円 ※要空き確認・2年分一括払い ■部屋タイプ: B ◆内見予約は『スマート内覧』◆外国人籍相談可(申込条件: 在留カード必須、日本語読み書き出来る方、連帯保証人必須: 日本人又は永住者) ■一部法人保証会社未加入時: 敷金・礼金を各1ヶ月追加 ※内装は入居までに変更となる場合がございます		



※図面と異なる場合は現況を優先となります。

新宿本店

新宿区新宿3-21-4新宿ニュータワービル1階
TEL: 03-6279-2032



みずべや
水商売のお部屋



あずま通り店

新宿区歌舞伎町1-8-3良川ビル2階
TEL: 03-6205-5732

Ti-HIGASHIAZABU

都営大江戸線 『赤羽橋』 駅 徒歩 **3**分

～ティーヒガシアザブ～

■ オール電化・デザイナーズマンション！！ ■ 南北線『麻布十番』駅 徒歩9分、都営三田線『芝公園』駅 徒歩7分

[information]

物件名 Ti-HIGASHIAZABU
ティーヒガシアザブ
所在地 〒106-0044
東京都港区東麻布1-11-1
構造・規模 RC造地上12階建
竣工 2007/02
総戸数 71戸
契約期間 普通借家契約2年間
更新料 新賃料の1ヶ月分
解約予告 1ヶ月前
使用条件 住居専用・ペット不可・楽器相談可
原状回復 (解約時)清掃費用+実費

[map] 下記QRコードより確認下さい



Google Maps



[Fixture]

CATV (J:COM)・BS・CS110度・インターネット(フレッツ光)※別途契約、オートロック・防犯カメラ・宅配用ボックス・管理人・エレベーター1基
モニター付インターホン・電気温水器・システムキッチン(コンロ口数2、コンロ種類IH)・オール電化
エアコン・フローリング・バス・トイレ別・洗面所独立・追焚き風呂・浴室乾燥機・温水洗浄暖房便座・室内洗濯機置場・収納・バルコニー

[price]

間取・面積 1R 402号室
面積 25.82㎡
賃料 **126,000 円**
共益費 **6,000 円**
総賃料 **132,000 円**

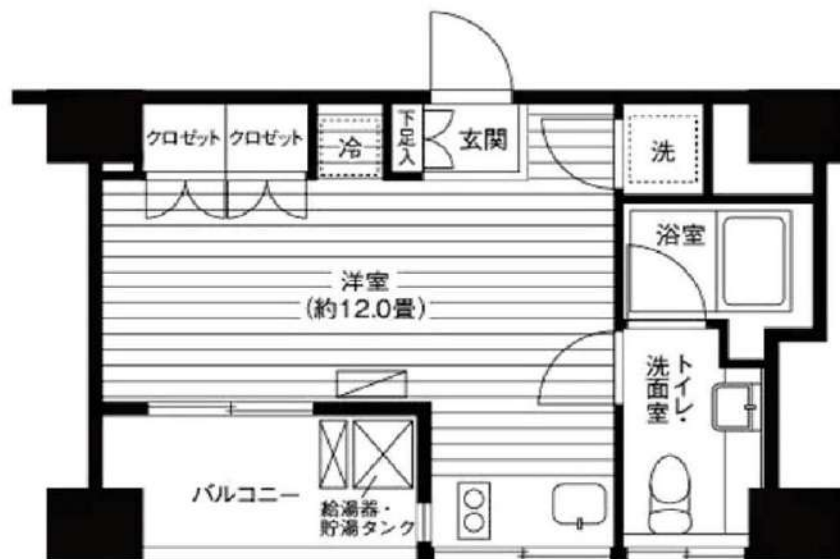
■ 礼金/賃料1ヶ月分 ■ 敷金/賃料1ヶ月分



■ 1月22日～内見可能

■ 入居日相談

- 保証会社加入必須：初回総賃料の40%/月額賃料の1%(毎月)/更新時 更新料の1%
- 契約時費用：家財保険 22,000円/2年間、鍵交換手数料 33,000円、契約事務手数料 5,500円
※お客様の賃貸条件により、保証会社・保証料・敷金・礼金等の費用やお手続きが異なる場合があります。
- ※敷金1ヶ月は GTN利用もしくは法人契約で保証会社を利用しない場合、敷金2ヶ月となります。



■ 【自転車置場】1住戸1台(上限)無料



※図面と現況が異なる場合には現況優先

新宿本店

新宿区新宿3-21-4新宿ニュータウンビル1階
TEL: 03-6279-2032



みずべや
水商売のお部屋



あずま通り店

新宿区歌舞伎町1-8-3良川ビル2階
TEL: 03-6205-5732

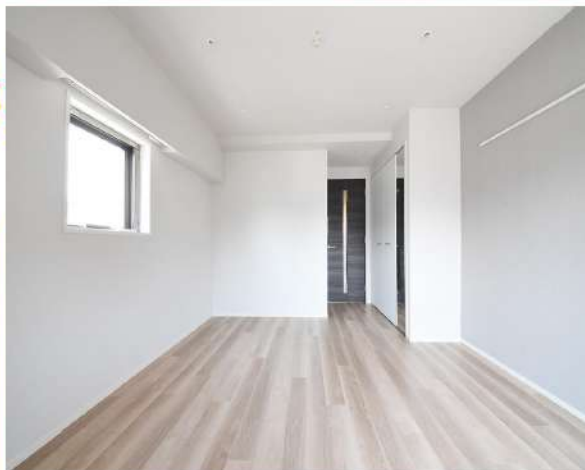
賃貸マンション
Casa Splendido
Toranomom Shimbashi
カーサsplendid虎ノ門新橋

JR山手線

京浜東北線・東海道線『新橋』駅より徒歩8分

都営三田線『御成門』駅より徒歩6分

★新橋駅近物件!!
★ペット2頭まで飼育可
★角部屋・2面採光



★一部アクセントクロス貼り
★姿見ミラー付きクローゼット



★オートロック完備
★2口ガスキッチン
★タイル貼り独立洗面台

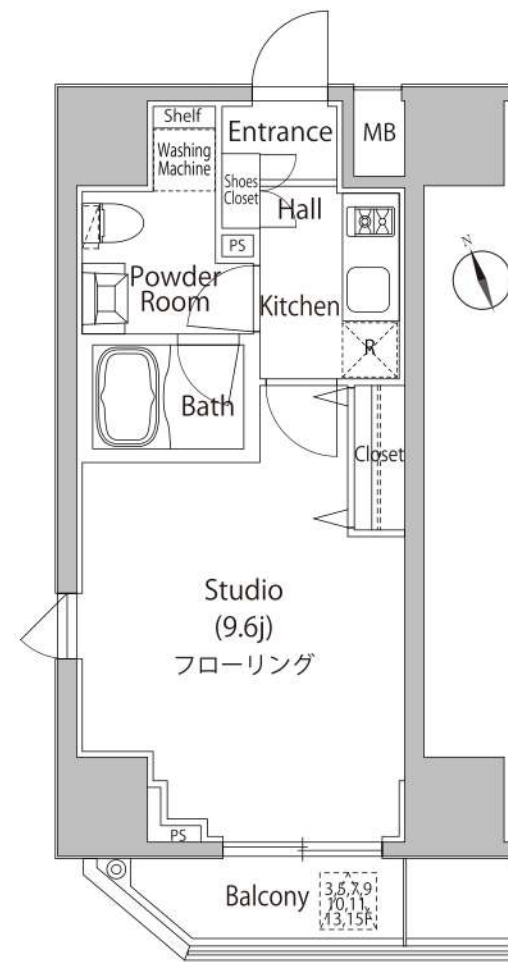


★駐輪場空きあり

901号室 専有面積 29.60㎡

■賃料 159,000円

■管理費10,000円 ■2/18空き予定



※間取・設備は現況優先

■所在地	港区新橋6-7-7					
■構造	RC造地上15階建	■築年月	平成28年5月			
■間取	1K	■用途	住居のみ			
敷金	1ヶ月分	礼金	1ヶ月分			
■賃貸条件	■管理費	10,000円	■更新料	新賃料の1ヶ月分		
	■契約期間	2年間	■鍵交換代	交換無し(交換希望の場合は、66,000円)		
	■解約予告	2ヶ月前				
	■家財保険 地震保険の有無選択	チャブ保険(2年間契約) 地震保険ナシなら: 20,000円 地震保険付きなら: 25,000円				
	■短期解約違約金	1年未満の解約は月額賃料及び管理費の2ヶ月分(大手法人は相談可)				
■保証人不要システムご利用の場合	《個人申込み》 下記どちらでもご利用可能 《法人申込み》 オリコのみご利用可能					
	【オリコフォレントインシュア】 初回保証委託料は賃料等の1ヶ月分、1年毎に1万円の保証委託料 【アイスマイル+プラス】 お手持ちのクレジットカードで賃料保証と家財保険のセットを決済(クレジットカードがない場合はご利用不可) 保証料月々払いプランで、月額賃料等の4.25%+700円					
■家賃も						
■入居条件	ペット	民泊	楽器	外国籍	パート学生	法人
	○	×	×	○	相談	○
■設備	■オートロック ■エレベーター ■エアコン ■2口ガスコンロ ■温水洗浄便座 ■浴室乾燥機 ■独立洗面台 ■モニター付きインターホン ■宅配ボックス ■玄関人感センサーライト ■フレッツ光ネクスト ■CATV(J:COM) ■BS/CS110°アンテナ					
■駐輪場	1世帯1台、初回登録料550円、月額使用料330円					
■ペット飼育条件	小型犬(体高50cm且つ体重10kg以下) もしくは猫のどちらか2頭まで飼育可。賃貸条件:敷金2ヶ月分、礼金1ヶ月分、退去時償却1ヶ月分(原状回復費含まず)					



新宿本店 新宿区新宿3-21-4新宿ニューワールドビル1階
TEL: 03-6279-2032



みずばや
水商売のお部屋



あずま通り店 新宿区歌舞伎町1-8-3良川ビル2階
TEL: 03-6205-5732