

募集  
条件

賃料 64,000 円  
 共益費 5,000 円  
 その他 0 円

礼金 0 ヶ月 フリーレント なし  
 敷金 0 ヶ月 契約期間 2 年間

構造 木造 2 階建 2 階部分  
 築年数 2021 年 3 月  
 面積 17.22 m<sup>2</sup>  
 間取 1K  
 住所 神奈川県川崎市多摩区東生田 1-26-8-1  
 最寄駅 小田急小田原線「向ヶ丘遊園」駅  
 交通1 徒歩 7分  
 交通2 JR南武線「登戸」駅徒歩14分  
 交通3

駐車場 無  
 駐輪場 スペース有  
 バイク置場 スペース有 原付  
 エアコン 有 1基



24時間サポート 要加入16,500円 (2年間)  
 保険等 要加入20,700円 (2年間)

保証会社 【エルスサポート】加入必須 初回 総賃料の50% ※以降、月額：総賃料の1.5%、口座振替手数料500円(税別)

鍵交換 シングル18,700円 ダブル33,000円(税込)

退去修繕費 契約時に退去修繕費として44,000円をお支払い頂きます。

更新料 更新料 新賃料の1ヶ月分

早期違約金 ※短期解約の場合は違約金有 2年以内の解約で総賃料の1ヶ月分



アパート

アザーレ・ターコイズ向ヶ丘遊園

205 号室

ネット無料！Wi-Fi (最大40Mbps/Jcom)  
 安心の防犯カメラ・TVモニターホン完備でセキュリティ充実！  
 収納にも便利なロフト付でお部屋すっきり！



※現況優先

敷金  
礼金 0

原付まで置ける  
駐輪スペース有！



入居日 即可  
 方位 東  
 ペットその他 不可

特徴	2人入居可/最上階/閑静な住宅街
設備・仕様	給湯(ガス)/シャワー/イカホ(TV)/CATV/室内洗濯置場/ロフト/システムキッチン/宅配ボックス/LPガス/ガスコンロ/洗面(浴室別)/ウォシュレット/エアコン/下駄箱/浴室乾燥機/インターネット無料/バストイレ別/防犯カメラ <small>※無料以外のnet回線、電話回線の新規引込みをする場合には着用が発生する可能性があります。</small>

新宿本店 新宿区新宿3-21-4新宿ニュータワービル1階  
 TEL: 03-6279-2032



みずべや  
水商売のお部屋



あずま通り店 新宿区歌舞伎町1-8-3良川ビル2階  
 TEL: 03-6205-5732

# リコルテ川崎

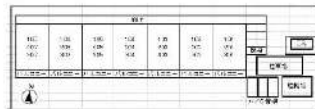
住み替え応援システムRe・Room  
家賃でポイントがたまる！  
住み替えで使ってお得！

安心管理システム24時間管理  
学生・女性にオススメ

BBM-NET月額基本使用料無料

ウォークインクローゼット付

オートロック付



新生活応援  
家具家電リース

配送料無料 | 設置無料 | 撤去無料

新生活をはじめるのに初期費用が削減できる

	家具 4点セット	家具・家電 10点セット
家具	月額 5,500円	月額 9,900円
家電	月額 4,400円	月額 8,800円

※図面と現況が異なる場合には現況を優先とします。

## ACCESS

J R南武線 川崎新町駅 徒歩9分

J R南武線 小田栄 徒歩4分

J R京浜東北・根岸線 川崎 徒歩5分 臨港バス 小田踏切 乗車15分 徒歩4分

103号室

賃料 69,000円

管理費 3,000円

敷金 0ヶ月 礼金 1ヶ月

## OUTLINE

間取り	1K	タイプ		専有面積	25.67㎡
入居日	2025年03月中旬	内見	2/24~現地対応予定		
「木下の賃貸」友の会費 1,980円(税込)/月額					
所在地	神奈川県川崎市川崎区小田2-18-12				
構造	軽量鉄骨造	規模	3階建1階		
竣工日	2020年6月	総戸数	21戸		
駐輪場	有り	空き	要確認		
駐車場	有り	空き	要確認		
駐車場賃料	—	駐車場礼金及び仲介手数料	それぞれ1ヶ月		
ペット飼育	不可	ペット飼育の場合の敷金	—		
方位	南西	ガス	LPG		
建物管理会社	株式会社キノシタコミュニティ		電気	パレット電気推奨	

## LEASE CONDITION

契約期間	2年	更新料	新賃料 1.25ヶ月
解約予告	1ヶ月前に文書で当社宛に通知		
鍵交換代	27,500円(税込)	消毒代	26,400円(税込)
定額ルームクリーニング代	63,800円(税込)		

## EQUIPMENT

オートロック	○	洗濯機置場	○	バルコニー	○
エレベーター	○	浴室乾燥機	○	CATV	○
TVモニター付きインターフォン	○	洗濯機能付暖房便座	○	BSアンテナ	○
宅配ボックス	○	追い焚き	○	CSアンテナ	○
ガスコンロ	○	居室床材フローリング	○	カーシェアリング	○
IHキッチンヒーター	○	エアコン	○		
独立洗面台	○	浄化槽	○		

※保証会社利用必須です。木下グループをご利用の場合、初回保証料80%と月額550円(税込)の利用手数料、また2年毎に20,000円の継続保証委託料が必要です。※CATV、インターネット等対応物件の場合、利用時は別途契約、費用がかかります。※契約時に定額ルームクリーニング代として63,800円(税込)~(お部屋の広さにより異なります)です。※BBM-NET対応物件の場合、月額基本使用料は無料ですが、オプションサービスには別途費用がかかります。※入居者補償制度あり ※契約時に除菌消毒代が発生致します。※木下の賃貸友の会加入必須。月額1,980(税込)円~/法人プラン月額990円(住まいのトラブル緊急サポートのみ) ※12ヵ月未満の解約時、賃料1ヵ月分の

備考

新宿本店 新宿区新宿3-21-4新宿ニュータワービル1階  
TEL: 03-6279-2032



みずべや  
水商売のお部屋



あずま通り店 新宿区歌舞伎町1-8-3良川ビル2階  
TEL: 03-6205-5732

# プレール・ドゥーク元住吉

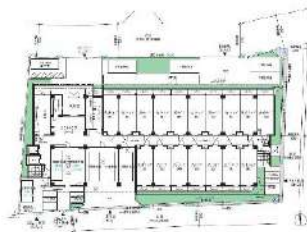
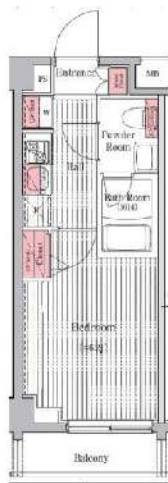
住み替え応援システムRe・Room  
家賃でポイントがたまる！  
住み替えで使ってお得！

安心管理システム24時間管理  
学生・女性にオススメ

ペット相談可（小型犬または猫1匹、敷金2ヶ月）

インターネット月額基本料無料（BBM-NET）

独立洗面台付



新生活応援  
家具家電リース

配送料無料 | 設置無料 | 撤去無料

新生活を始めるのに初期費用が削減できる

	家具4点セット	家具・家電10点セット
家具	月額 5,500円	月額 9,900円
家電	月額 4,400円	月額 8,800円

※図面と現況が異なる場合には現況を優先とします。

## ACCESS

東急東横線 元住吉駅 徒歩9分

J R 横須賀線 武蔵小杉 徒歩20分

J R 南武線 平間 徒歩14分

114号室

賃料 78,000円

管理費 8,000円

敷金 0ヶ月 礼金 1ヶ月

## OUTLINE

間取り	1K	タイプ		専有面積	21.09㎡
入居日	2025年03月上旬		内見	2/24～現地対応予定	

「木下の賃貸」友の会費 1,980円（税込）/月額

所在地 神奈川県川崎市中原区西加瀬9-24

構造 R C造 規模 5階建1階

竣工日 2016年3月 総戸数 110戸

駐輪場 有り 空き 要確認

駐車場 有り 空き 要確認

駐車場賃料 — 駐車場礼金及び仲介手数料 それぞれ1ヶ月

ペット飼育 相談 ペット飼育の場合の敷金 敷金+2ヶ月

方位 南 ガス 都市ガス

建物管理会社 株式会社キノシタコミュニティ 電気 パレット電気推奨

## LEASE CONDITION

契約期間 2年 更新料 新賃料 1.185ヶ月

解約予告 1ヶ月前に文書で当社宛に通知

鍵交換代 27,500円（税込）消毒代 26,400円（税込）

定額ルームクリーニング代 63,800円（税込）

## EQUIPMENT

オートロック	○	洗濯機置場	○	バルコニー	○
エレベーター	○	浴室乾燥機	○	CATV	○
TVモニター付きインターホン	○	洗浄機能付暖房便座	○	BSアンテナ	○
宅配ボックス	○	追い焚き	○	CSアンテナ	○
ガスコンロ	○	居室床材フローリング	○	カーシェアリング	
IHクッキングヒーター	○	エアコン	○		
独立洗面台	○	浄化槽			

※保証会社利用必須です。木下グループをご利用の場合、初回保証料80%と月額550円（税込）の利用手数料、また2年毎に20,000円の継続保証委託料が必要です。※CATV、インターネット等対応物件の場合、利用時は別途契約、費用がかかります。※契約時に定額ルームクリーニング代として63,800円（税込）～（お部屋の広さにより異なります）です。※BBM-NET対応物件の場合、月額基本使用料は無料ですが、オプションサービスには別途費用がかかります。※入居者補償制度あり※木下の賃貸友の会加入必須。月額1,980（税込）円～/法人プラン月額990円（住まいのトラブル緊急サポートのみ）※12ヵ月未満の解約時、賃料1ヵ月分の違約金が御座います。

備考

新宿本店 新宿区新宿3-21-4新宿ニュータウンビル1階  
TEL : 03-6279-2032



みずばや  
水商売のお部屋



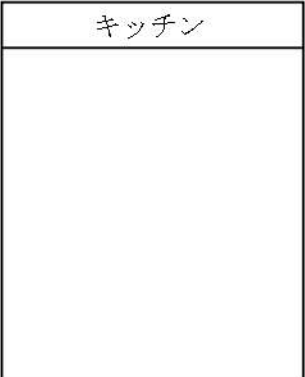
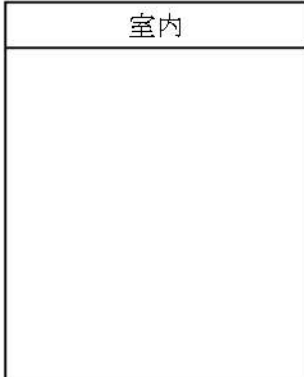
あずま通り店 新宿区歌舞伎町1-8-3長川ビル2階  
TEL : 03-6205-5732

FOR RENT 【分譲賃貸マンション】



エル・グランジュテ武蔵小杉 704

賃料	78,000円		
管理・共益費	管理費 15,000円	共益費	0円
間取り	1K	物件種別	マンション
敷金	-	礼金	1.0ヶ月
交通	東急線東横線「新丸子」駅 徒歩 3分 JR南武線「武蔵小杉」駅 徒歩 4分		
物件所在地	神奈川県川崎市中原区新丸子町761-1		
構造	鉄筋コンクリート造	地上 9階建	7階部分
専有面積	20.84㎡	向き	南
築年月	2013年 8月	入居時期	2025年3月上旬
契約期間	2年間（更新可）	原状回復	退去時精算
更新料	新賃料1ヶ月分	更新事務手数料	新賃料0.5ヶ月分+税
損害保険	2年	20,000円	
その他費用	鍵交換代:27500円 安心入居サポート:17600円 引越虫駆除サービス:16500円		
駐車場・駐輪場・バイク置場等の建物設備については下記建物管理会社へお問い合わせ下さい。			
建物管理会社	クレアスコミュニティー	03-6824-9550	
保証会社	必須 (あんしん保証等)	初回保証料、賃料等の合計金額の50% 年間更新料、10,000円	
セールスポイント	ペット可(成長時体長50cmの犬又は猫1匹まで)		
設備	オートロック モニター付オートロック 防犯カメラ 管理人室 エレベーター 宅配BOX フローリング クローゼット ガス2ロコン ロ パストイレ別 温水洗浄便座 ガス給湯 室内洗濯機置場 洗面 化粧台 浴室換気乾燥機 24h換気有 システムキッチン メールボ ックス エアコン		
備考			



※図面と現状が異なる場合は、現状が優先となります。■申込の際はITAMIDBBにてお願いします。■お部屋は原則として「クリーニング中」以外現状渡しです。■保証会社必須(あんしん保証・ルームバンクインシュアなど複数取扱有)。初回保証料は、賃料等の合計金額の50%。年間更新料は10,000円。但し、大手法人契約の場合で保証会社利用しない場合は敷金1か月分増です。■ペット飼育可の物件でペットを飼育する際は、申込書にその旨(種類・数)を記載。敷金1か月分増(退去時償却)。建物管理規約等により制限があります。また管理規約や使用細則等の違反により賃貸借契約が解除となる場合があります。■建物全館禁煙(電子タバコ含む)です。但し、専有部分においては、退去時に天井壁クロスを張替え(借主全額負担)を事前に承諾します。■短期違約(1年未満・フリーレント)が適用されている物件の場合は1年9か月未満)違約金賃料等の1か月分。■解約予告2か月前。更新料、新賃料1か月分。更新事務手数料0.5か月分(税別)。■駐車場・駐輪場・バイク置場については建物管理会社への空き確認を要します。また、お申し込みは原則別途建物管理会社にお申し込み願います。■楽器使用相談物件可の物件の場合、建物管理規約等の制限があります。使用時間、音量について他の居住者様へのご配慮をお願いします。騒音苦情については、契約解除となる場合があります。■退去時にルームクリーニング、エアコンクリーニング等の費用負担があります。■インターネット回線については入居者様ご自身の責任で利用となります。ご希望の回線が建物に導入されていない場合もございます。■空き予定の場合は、先行契約となります。■空き予定の物件の場合、室内写真の提供が出来ない場合があります。

賃料	間取り	専有面積
78,000円	1K	21.39m <sup>2</sup>

嬉しい、礼金なし物件 JR京浜東北・根岸線 川崎駅 徒歩7分  
 主要駅へのアクセスも良好！ 京急本線 京急川崎駅 徒歩10分

賃貸マンション

## スカイコート川崎西口 507号室



外観写真  
イメージ

敷金	1ヶ月	礼金	—
管理費	10,000円	築年月	2009年3月
住所	川崎市幸区南幸町2丁目57-1		
構造・階建	鉄筋コンクリート造 5階/8階建		
契約期間	普通借家2年	方位	東
現況	退去予定 3/5	入居可能時期	相談

備考

- ・更新料：新賃料の1か月分
- ・火災保険：20,000円 | 2年契約
- ・鍵交換：30,000円(税別) ※種類により変動あり
- ・24時間駆けつけサービス：15,000円(税別)/2年契約
- ・入居時抗菌費用：12,000円(税別)
- ・敷金がある場合、退去時1か月償却
- ・保証会社利用料：初回50% ※1年毎10,000円
- ※別途収納手数料がかかる場合あり
- ・外国籍の方は、GTN：初回70%(別途収納手数料あり)と敷金+1ヶ月/償却 ※償却にならない場合もあり
- ・契約事務手数料：10,000円(税別)
- ・図面と現況が異なる場合は現況優先とします
- ・短期解約違約金有
- 半年未満：賃料2ヵ月分 半年以上1年未満：賃料1ヵ月分

設備情報

キッチンタイプ：システムキッチン / コンロ：ガスコンロ付 /  
 コンロの口数：2口 / バストイレ：別室 / 浴室乾燥機 / トイレ /  
 シャワー / 給湯 / 洗面所独立 / 洗面所 / 洗面台 / エアコン /  
 洗濯機置き場：有り(室内) / インターホン / オートロック /  
 防犯カメラ / インターネット：対応 / BS / CS：110° CS対応 /  
 保証人：不要 / 学生：可 / 24時間換気システム /  
 バルコニーの面数：1面 / 収納 / クローゼット /  
 シューズボックス / 宅配ボックス

新宿本店 新宿区新宿3-21-4新宿ニュータワービル1階  
 TEL：03-6279-2032



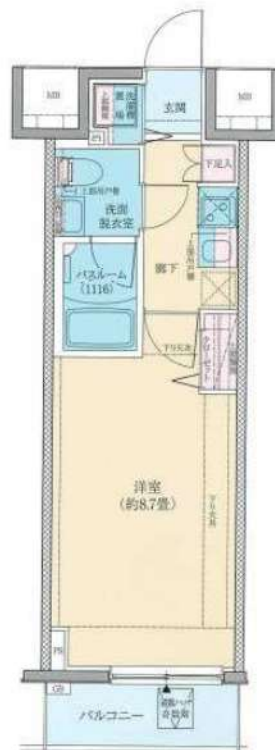
みずべや  
 水商売のお部屋



あずま通り店 新宿区歌舞伎町1-8-3良川ビル2階  
 TEL：03-6205-5732

# ロアール川崎新町

号室	賃料
405	79,000円



管理費	13,000円		
敷金	0ヶ月	礼金	1ヶ月
所在地	神奈川県川崎市川崎区 京町1丁目17-11		
交通	JR南武線 川崎新町 徒歩7分 JR南武線 八丁畷 徒歩11分 京急本線 鶴見市場 徒歩12分		
構造	鉄筋コンクリート(RC造) 6階建		
専有面積	26.1㎡	開口部方位	北
総戸数	30戸	間取り	1K
築年月	2022/11	契約期間	2年
入居日	03/10 02/17退去		
設備等	都市ガス, 公共下水, 宅配BOX, 浴室乾燥機, ペット相談, ガスコンロ, システムキッチン, コンロ2口, エレベーター, エアコン, 外国人相談, 独立洗面台, 防犯カメラ, 温水洗浄便座, ルームシェア相談, ネット無料, 光ファイバー, 各居室照明, オートロック, 24時間ゴミ出し可		
備考	インターネット使用(工事を含む)、BS・CS・CATVの視聴には別途料金が発生する場合があります。 駐輪場、バイク置場、駐車場等の料金、共用部の設備については建物管理会社へお問合せ下さい。 ----- 鍵交換料: 27,500円(税込) 解約予告: 1ヶ月前		

★保証会社利用必須★

保証会社：日本トラストコーポレーション保証  
初回保証料：総賃料の80%+月額保証料：総賃料の1%  
※その他の保証会社をご利用いただく場合がございます。

◇火災保険17,000円～

◆クリーニング費用55,000円(税込) ※退去時に別途支払

※インターネットは指定業者のみ利用可(※利用料無料)

《契約時の必要書類》

申込人：身分証のカラーコピー・住民票

入居者：顔写真付き身分証のカラーコピー(もしくは住民票+顔写真)

図面が現状と異なる場合は現状優先とします。  
更新料:新賃料の1ヶ月分

**新宿本店** 新宿区新宿3-21-4新宿ニュータウンワビル1階  
TEL: 03-6279-2032



**みずべや**  
水商売のお部屋



**あずま通り店** 新宿区歌舞伎町1-8-3良川ビル2階  
TEL: 03-6205-5732

# 高級分譲賃貸マンション



※別館屋の写真です

コック  
読み放題マンション

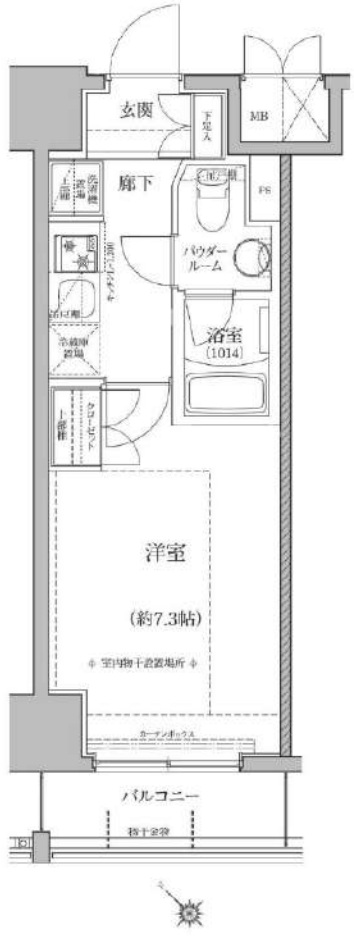
無料

※全ての雑誌・マンガを閲覧できるものではありません。

ペットと暮らすマンション

※飼育時敷金1ヶ月分追加。その他条件有

## 305号室



保証会社加入必須  
(ルームバンクインシュア)

物件種目	賃貸マンション		
物件名	パティナー川崎南DUO		
最寄駅	川崎		
賃貸条件	賃料	81,000円	
	管理費	9,500円	
	礼金/敷金	礼金1ヶ月	敷金0ヶ月
物件所在地	神奈川県川崎市川崎区南町12番地13		
交通	JR東横線、東海道線、南武線	「川崎」駅	徒歩9分
	京急線	「京急川崎」駅	徒歩11分
間取り	1K		
建物	構造	鉄筋コンクリート造地上14階建	
	面積	23.78㎡	バルコニー面積 3.19㎡
入居	4月上旬(3月18日退去予定)		
契約期間	2年間	築年月	2022年3月
設備	エレベーター、オートロック		
その他賃貸条件	更新可、更新料は新賃料の1ヶ月分		
	保証会社：当社指定保証会社加入必須 初回保証委託料+賃料+管理費+口座振替手数料の 連保人無 50%、連保人有 40%(入居時) 年間保証委託料...10,000円(入居より1年毎)		
	火災保険：当社指定火災保険加入必須(2年10,000円、入居時)		
	退去時クリーニング費：44,000円(税込、入居時)※ご入居直後の改装・退去による傷・汚れ等がある場合		
	別棟補修費用が発生する場合があります		
備考	退去時エアコンクリーニング費：11,000円(税込、入居時)		
	シンダー交換費：16,500円(税込、入居時) 賃料+管理費+口座振替手数料：月額150円		
	借主解約時：賃貸借契約解除申入日から2ヶ月の経過をもって発生		
短期解約違約金：賃貸借契約解除日が賃貸借契約開始日から1年以内の場合、解約違約金は半年以内の場合...賃料+管理費の2ヶ月分 1年以内の場合...賃料+管理費の1ヶ月分			
※図面と現状が異なる場合、現状優先となります。			

- ☆JR京浜東北線・東海道線・南武線「川崎」駅徒歩9分
  - ☆京急線「京急川崎」駅徒歩11分
  - ☆フローリング ☆エアコン ☆クロゼット
  - ☆レンジフード&2口ガスコンロ付システムキッチン
  - ☆室内洗濯機置場 ☆バス・トイレ別 ☆浴室換気乾燥機
  - ☆洗面化粧台 ☆温水洗浄便座 ☆Wi-Fi無料使い放題
  - ☆BS・110° CSデジタル放送視聴可能
  - ☆メールボックス ☆宅配ボックス
  - ☆カラーTVモニター付オートロック&インターホン
  - ☆ペット相談※飼育時敷金1ヶ月分追加。その他条件有
  - ☆自転車置場※空き状況要確認。問い合わせ先：03(3584)1117
- 通信環境について
- ・マンション内には構造上携帯電話の電波が微弱な場所がある場合がありますので内見時等に必ず事前確認をお願いいたします。尚、微弱な場所があった場合の当方による改善機器等の設置の予定はありませんので予めご了承ください。
  - ・部屋の形状やアクセスポイントからの距離によりWi-Fiの電波が微弱な場所がある場合があります。微弱な場所があった場合の当方による改善機器等の設置の予定はありませんので予めご了承ください。
  - ・既存のインターネット回線（FQ3B）以外の回線の引き込みはできません。

# エステムプラザ川崎 302

物件種別	間取り	賃料	管理費等
マンション	1DK	110,000円	15,000円

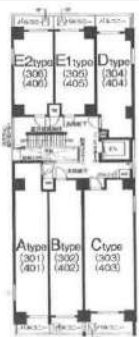
【必須】ベルプラス[家財保険/設備トラブル24時間駆け付け/騒音・近隣トラブルサポート] 【月額:2200円(税込)】

方位など誤差が生じる場合があります。正確な方位につきましては現地にて必ずご確認下さい。  
 【建物管理会社:株式会社エステム管理サービス  
 TEL:03-6866-1140】 ペット種類・インターネット・BS・CS・駐車場・バイク置き場・駐輪場など共有部分に関しては建物管理会社にご確認下さい

## 外観

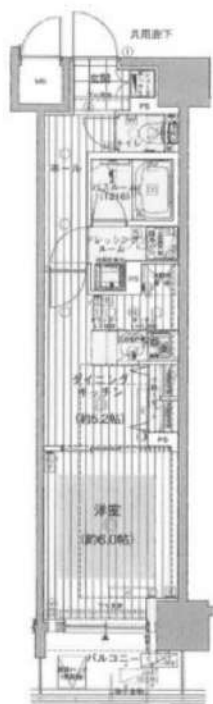


## その他



※図面と異なる場合は現況を優先となります。

## 間取り図



敷金/保証金	0円	礼金/権利金	110,000円
敷引/償却金		更新料	1.5ヶ月(新賃料)
更新事務手数料	0円		
その他費用	[一時金]鍵交換費用(必須):33,000円,室内抗原代(必須):13,000円 [月次費用]ベルプラス(必須):2,200円		
物件所在地	神奈川県川崎市川崎区東田町2-19		
交通	京浜東北線 川崎駅 徒歩8分 京急本線 京急川崎駅 徒歩9分 南武線 川崎新町駅 徒歩19分		
間取り詳細	洋室 6.00畳, DK 5.20畳		
構造	鉄筋コンクリート 3階 / 15階建		
面積	31.00㎡	向き	南西
築年月	2016年1月	契約期間	普通借家契約 2年
退去日	2025年3月7日	入居時期	2025年4月中旬 予定
駐車場	駐輪場 バイク置き場		
設備	システムキッチン, 追い焚き風呂, CATV, CS, BS, 床暖房, 温水洗浄便座, カウンターキッチン, 浴室乾燥, 洗面所独立, TV付浴室, クローゼット, シューズボックス, バス有, バストイレ別, シャワー, ガスコンロ, ガスコンロ設置済, 2口コンロ, エアコン, 室内洗濯機置場, オートロック, フローリング, TVインターホン, 2F以上, インターホン, ガス給湯, デインプルキー, ネット使用料不要, モニタ付オートロック, ユニットバス, 光ファイバー, 洗面化粧台, 洗面台, 脱衣所, 暖房便座, 当社管理物件, 浴室暖房, 24時間換気システム		
入居諸条件	ペット相談, ルームシェア相談, 飲食店不可, 外国人相談, 楽器使用不可, 高齢者相談, 子供相談, 事務所不可, 性別不問, 単身可, 二人入居可, 法人可		
損害保険			
保証会社	必須 指定保証会社:初回契約時:50%、[リロ:月1,000円][URAG:1万円/年(月330円)][カーサ:月1%][エゴス:月1.3%][ジャックス:月額保証料1%]		
備考	【必ず】図面はいい生活スクエア【必ず】図面はいい生活スクエアより取得ください方位など誤差が生じる場合があります。正確な方位につきましては現地にて必ずご確認下さい。短期解約違約金:1年未満は総賃料2ヶ月分、1年以上1.5年未満は総賃料1.5ヶ月分。ペット飼育可能の場合は敷金積増/償却となります。法人様申込の場合、条件によっては礼金増額になる場合がございます。		

**新宿本店** 新宿区新宿3-21-4新宿ニューターワビル1階  
TEL:03-6279-2032



**みずぺや**  
水商売のお部屋



**あずま通り店** 新宿区歌舞伎町1-8-3良川ビル2階  
TEL:03-6205-5732