

貸マンション

小村井駅

EL VIENT EARTH SUMIDA-AZUMA(エルヴィエントアーススミダアズマ) 407

間取り
ワンルーム

専有面積
19.95㎡

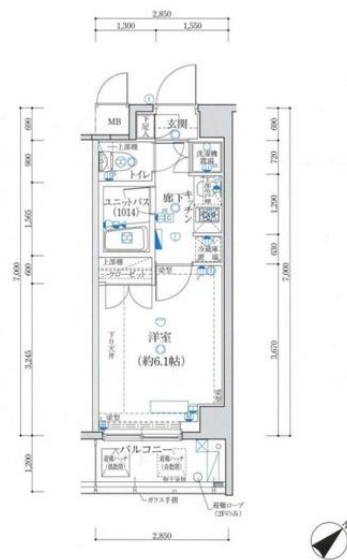
築年月
2008年03月

チェックポイント！

主要採光面：南東向き,社宅可,事務所使用不可,D I Y不可,保証人不要,分譲タイプ,角部屋,B・T別,シャワー,浴室乾燥機,トイレ,温水洗浄便座,ガスコンロ付,2口コンロ,システムキッチン,収納スペース,クローゼット,シューズボックス,室内洗濯機置場,洗濯機置場,給湯,都市ガス,冷房,暖房,エアコン,オートロック,モニタ付インターホン,防犯カメラ,バルコニー,エレベーター,宅配BOX



G 19.95㎡
1R(6戸)
TYPE 専有面積/19.95㎡(約6.03坪)
バルコニー面積/3.42㎡(約1.03坪)



物件種目	貸マンション
最寄駅	小村井
間取タイプ	ワンルーム
賃料	71,000円
賃料条件	礼金1ヶ月 敷金なし 敷引なし 保証金なし

物件所在地	東京都墨田区文花2丁目16-9		
交通	東武亀戸線 小村井 徒歩5分		
建物	建物名	EL VIENT EARTH SUMIDA-AZUMA(エルヴィエントアーススミダアズマ) 407	
	構造・規模	RC 6階建/4階部分	
	使用部分積	19.95㎡	
間取内訳			
築年月	2008年03月	契約期間	2年
管理費等	10,000円/月 共益費なし 雑費なし		
駐車場			
現況	居住中	2025年02月28日退去予定	入居可能 期日 相談
設備	B・T別,シャワー,浴室乾燥機,トイレ,温水洗浄便座,ガスコンロ付,2口コンロ,システムキッチン,収納スペース,クローゼット,シューズボックス,室内洗濯機置場,洗濯機置場,給湯,都市ガス,冷房,暖房,エアコン,オートロック,モニタ付インターホン,防犯カメラ,バルコニー,エレベーター,宅...		
保険等	要		
備考	●保証会社：利用必須(賃料総額50%～、月々賃料総額の1.1%) ●早期解約違約金有：1年未満解約/賃料総額の1ヶ月分 ●解約予告：2ヶ月前 ●更新料：新賃料の1ヶ月分 ●更新事務手数料：新賃料の0.25ヶ月分(税別) ●ルームクリーニング費用：40,000円(税別) ●解約時 ●エアコンクリーニング費用：15,000円(税別) ●基/解約時 ●家財保険料：18,000円/2年間 ●24時間サポート料：15,000円(税別) /2年間 ●60歳以上の方は見守りサービス：1,500円(税別) /月額 ●鍵交換費用A.L.連動無：30,000円(税別) ～/必須 更新料：新賃料1ヶ月 賃貸保証：加入要 ジャックス/エルズサポート/ルームバンクインシュア/日本セーフティ/フォース 敷金 1ヶ月分追加 必須/G.T.N. 利用駅1：京成押上線京成曳舟 徒歩13分 利用駅2：東武伊勢崎・大塚線 曳舟 徒歩15分		

新宿本店

新宿区新宿3-21-4新宿ニュータワービル1階
TEL: 03-6279-2032



みずべや
水商売のお部屋



あずま通り店

新宿区歌舞伎町1-8-3良川ビル2階
TEL: 03-6205-5732

貸マンション

東あずま駅

ティモネプレミアム押上イースト 106

間取り
1K

専有面積
25.80㎡

築年月
2020年12月



チェックポイント！

バイク置場有,駐輪場有,主要採光面：北向き,法人契約希望,社宅可,事務所使用不可,SOHO使用不可,D I Y不可,ペット不可,単身者限定,常時ゴミ出し可能,分譲タイプ,24時間換気システム,B・T別,シャワー,浴室乾燥機,トイレ,温水洗浄便座,洗面台,システムキッチン,収納スペース,クローゼット,シューズボックス,照明器具,室内洗濯機置場,フローリング,冷房,暖房,エアコン,オートロック,モニタ付インターホン,防犯カメラ,バルコニー,エレベーター,宅配BOX

物件種目	貸マンション
最寄駅	東あずま
間取タイプ	1K
賃料	83,000円
貸付条件	礼金1ヶ月 敷金1ヶ月 保証金なし

物件所在地	東京都墨田区立花3丁目 18-2		
交通	東武亀戸線 東あずま 徒歩2分		
建物	建物名	ティモネプレミアム押上イースト 106	
	構造・規模	RC 6階建/1階部分	
	使用部分積	25.80㎡	
	間取内訳	洋 8.6	
築年月	2020年12月	契約期間	2年
管理費等	なし 共益費12,000円/月		
駐車場			
現況	空家	入居可能時期	相談
設備	B・T別,シャワー,浴室乾燥機,トイレ,温水洗浄便座,洗面台,システムキッチン,収納スペース,クローゼット,シューズボックス,照明器具,室内洗濯機置場,フローリング,冷房,暖房,エアコン,オートロック,モニタ付インターホン,防犯カメラ,バルコニー,エレベーター,宅配BOX		
保険等	要 2年16,800円		
備考	更新料：新賃料1.5ヶ月 賃貸保証：加入要 総賃料の50%～ 更新事務手数料：10,000円/年 鍵交換代等：有 27,500円～ 利用駅1：東武亀戸線 小村井 徒歩9分 利用駅2：東武亀戸線 亀戸水神 徒歩12分		

新宿本店 新宿区新宿3-21-4新宿ニューワールドビル1階
TEL：03-6279-2032



みずべや
水商売のお部屋



あずま通り店 新宿区歌舞伎町1-8-3良川ビル2階
TEL：03-6205-5732

貸マンション

両国駅

メインステージ両国駅前(メインステージリョウゴクエキマエ) 0203

間取り
1K

専有面積
22.15㎡

築年月
2011年07月



チェックポイント！

駐輪場有,主要採光面：南向き,事務所使用不可,楽器不可,ペット相談,保証人不要,外観タイル張り,常時ゴミ出し可能,分譲タイプ,24時間換気システム,B・T別,シャワー,浴室暖房,浴室乾燥機,トイレ,温水洗浄便座,洗面台,洗面所独立,ガスコンロ付,2口コンロ,システムキッチン,クローゼット,シューズボックス,照明器具,室内洗濯機置場,給湯,都市ガス,フローリング,エアコン,C.S,B.S端子,インターネット対応,光ファイバー,モニタ付オートロック,モニタ付インターホン,ディンプルキー,防犯カメラ,バルコニー,エレベーター,宅配BOX



物件種目	貸マンション
最寄駅	両国
間取タイプ	1K
賃料	87,500円
借付条件	礼金1ヶ月 敷金なし 保証金なし

物件所在地	東京都墨田区緑1丁目18-3		
交通	都営大江戸線 両国 徒歩1分		
建物	建物名	メインステージ両国駅前(メインステージリョウゴクエキマエ) 0203	
	構造・規模	RC 12階建/2階部分	
	使用部分積	22.15㎡	
間取内訳	洋室6.6畳		
築年月	2011年07月	契約期間	2年
管理費等	20,000円/月 共益費なし 雑費なし		
駐車場			
現況	居住中	入居可能時期	2025年2月下旬予定
設備	B・T別,シャワー,浴室暖房,浴室乾燥機,トイレ,温水洗浄便座,洗面台,洗面所独立,ガスコンロ付,2口コンロ,システムキッチン,クローゼット,シューズボックス,照明器具,室内洗濯機置場,給湯,都市ガス,フローリング,エアコン,C.S,B.S端子,インターネット対応,光ファイバー,モニタ付...		
保険等	要 2年16,000円		
備考	引越業者当社指定 ペット可(敷1) 引越業者当社指定保証会社 必須退去時要清掃代解約予告50日前 退去時鍵交換費用(契約時請求):29,700円 ルームクリーニング費(退去時請求):49,500円 AMLクラブサポート費(契約時請求):16,500円 更新料:新賃料1.5ヶ月 賃貸保証:加入要 家賃総額の50%~ 利用駅1:JR総武・中央緩行線 両国 徒歩6分 利用駅2:都営大江戸線 森下 徒歩9分		

新宿本店 新宿区新宿3-21-4新宿ニュータウンビル1階
TEL: 03-6279-2032

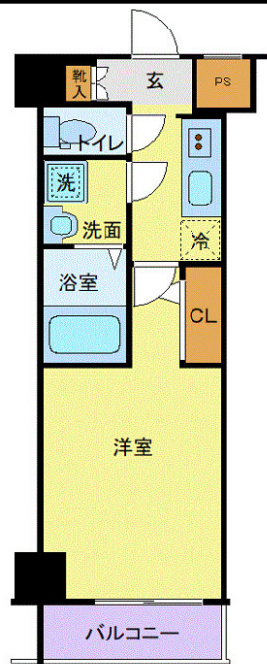


みずべや
水商売のお部屋



あずま通り店 新宿区歌舞伎町1-8-3良川ビル2階
TEL: 03-6205-5732

間取り図



基本情報

住所	東京都墨田区向島3丁目 3-12	号室	402
交通	1 東武伊勢崎線東京スカイツリー駅 徒歩7分	間取り	1K
	2 半蔵門線押上駅 徒歩9分	広さ	壁芯25.81㎡
	3 都営浅草線本所吾妻橋駅 徒歩10分	方角	南東
築年月	2011年8月	構造	RC・7階建
現況	予定 2025年1月下旬		

賃料等

敷金	0ヶ月	礼金	1ヶ月
賃料	110,000円	再契約料	新賃料の1ヵ月
共益費	11,000円		

■鍵交換代33,000円 ■退去時クリーンコート代55,000円 ■事務手数料22,000円 ■退去時精算手数料5,500円 (最終請求時) ■リブクラブ2,200円/月 ■SBI少額短期保険800円/月 ■指定賃貸保証加入 (総賃料100%) ■賃料等引き落とし料330円/月 ■家具家電撤去費用27,500円 (家具家電無し契約を希望の場合) ■短期解約違約金: 賃料1ヶ月分 (1年未満) ■モバイルwifi (50GB)付 ■民泊・簡易宿泊による利用及びそれに伴う広告等は一切禁止 ■法人で保証会社加入無しの場合、敷金1ヵ月 ■海外審査相談可 ■全物件先行契約になります。 ■事務所・SOHO利用禁止 ■外国籍の方: GTN加入要 (海外審査OK) 初回保証料: 賃料総額100% 月次手数料2,330円 (税込) ■エクセレントシリーズ

設備

エレベーター / 宅配ボックス / フローリング / 家具・家電付 / エアコン / 人感照明センサー / TVインターホン / 分譲賃貸 / 東南向き / システムキッチン / グリル付 / 給湯 / バストイレ別 / 脱衣所 / 浴室乾燥機 / 温水洗浄便座 / 洗面所独立 / 暖房便座 / クロゼット / オートロック / 敷金不要 / 外国人可 / キャンペーン特集

建物内観



※写真はイメージです



※写真はイメージです

外観画像



SET UP賃貸 (家具・家電付き) 対応

[家具・家電付き基本内容] 条件をご確認下さい。
 ●TV ●冷蔵庫 ●レンジ
 ●ベット ●デスク ●チェア
 ●カーテン ●その他備品
 ※物件により異なる場合がございます。
 詳しくはお問合せ下さい。



新宿本店

新宿区新宿3-21-4新宿ニューワークビル1階
 TEL: 03-6279-2032



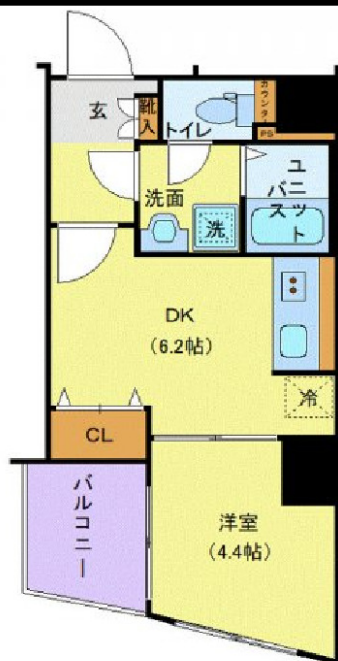
みずべや
 水商売のお部屋



あずま通り店

新宿区歌舞伎町1-8-3良川ビル2階
 TEL: 03-6205-5732

間取り図



基本情報

住所	東京都墨田区東向島6丁目 53-2	号室	401
交通	1 東武伊勢崎線東向島駅 徒歩5分	間取り	1DK
	2 京成押上線八広駅 徒歩9分	広さ	壁芯27.6㎡
	3 東武伊勢崎線鐘ヶ淵駅 徒歩14分	方角	北西
築年月	2017年2月	構造	RC・10階建
現況	予定 2025年1月下旬		

賃料等

敷金	0ヶ月	礼金	1ヶ月
賃料	114,000円	再契約料	新賃料の1ヵ月
共益費	11,000円		

■鍵交換代33,000円 ■退去時クリーンコート代55,000円 ■事務手数料22,000円 ■退去時精算手数料5,500円 (最終請求時) ■リブクラブ2,200円/月 ■SBI少額短期保険800円/月 ■指定賃貸保証加入 (総賃料100%) ■賃料等引き落とし料330円/月 ■家具家電撤去費用27,500円 (家具家電無し契約を希望の場合) ■短期解約違約金: 賃料1ヶ月分 (1年未満) ■モバイルwifi (50GB)付 ■民泊・簡易宿泊による利用及びそれに伴う広告等は一切禁止 ■法人で保証会社加入無しの場合、敷金1ヵ月 ■海外審査相談可 ■全物件先行契約になります。 ■事務所・SOHO利用禁止 ■外国籍の方: GTN加入要 (海外審査OK) 初回保証料: 賃料総額100% 月次手数料2,330円 (税込) ■エクセレントシリーズ

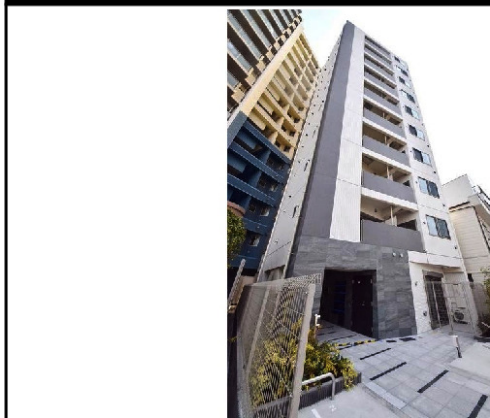
設備

エレベーター / 宅配ボックス / フローリング / 家具・家電付 / エアコン / TVインターホン / 分譲賃貸 / システムキッチン / 給湯 / バストイレ別 / 脱衣所 / 浴室乾燥機 / 温水洗浄便座 / 洗面所独立 / 暖房便座 / クロゼット / オートロック / 敷金不要 / 外国人可 / キャンペーン特集

建物内観



外観画像



SET UP賃貸 (家具・家電付き) 対応

[家具・家電付き基本内容] 条件をご確認下さい。

- TV
- 冷蔵庫
- レンジ
- ベッド
- デスク
- チェア
- カーテン
- その他備品

※物件により異なる場合がございます。詳しくはお問合せ下さい。



新宿本店 新宿区新宿3-21-4新宿ニュータウンビル1階
TEL: 03-6279-2032



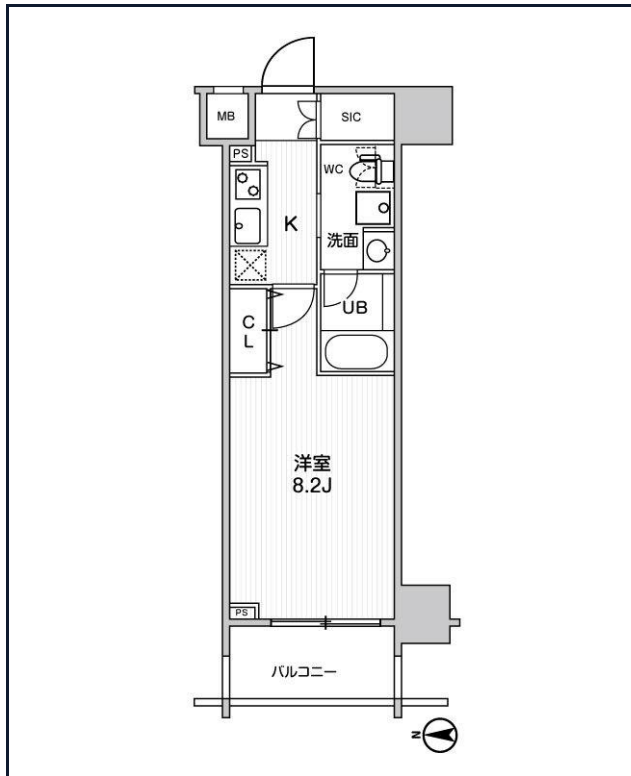
みずばや
水商売のお部屋



あずま通り店 新宿区歌舞伎町1-8-3良川ビル2階
TEL: 03-6205-5732

ステージグランデ錦糸町 II

JR中央・総武線「錦糸町」徒歩9分
都営新宿線「菊川」徒歩11分
都営大江戸線「両国」徒歩11分



号室	賃料
1203	116,000円

共益費	10,000円		
敷金	0円	礼金	0円
所在地	東京都墨田区緑4丁目27-2		
構造・階建	RC 12階部分 / 地上14階、地下0階		
築年月	2021年2月	総戸数	78
間取り	1K	専有面積	25.81㎡
契約期間	普通借家2年	開口向き	南
保険		連帯保証人	指定しない
保証会社			
その他費用	鍵交換費用19,800円 税込、Goodプレミアムα (24Hサポートのみ) 11,000円 税抜(入居時)、住宅総合保険(フレックス)20,000円 非課税(入居時)、Goodプレミアムα 登録料2,000円/税抜(入居時)		
入居時期	即入居可	退去予定日	—



※現況と図面に相違がある場合は、現況優先となります。

新宿本店 新宿区新宿3-21-4新宿ニューパークビル1階 TEL: 03-6279-2032

みずべや 水商売のお部屋

あずま通り店 新宿区歌舞伎町1-8-3良川ビル2階 TEL: 03-6205-5732

貸マンション

曳舟駅

アイルグランデ向島 101

間取り
2DK

専有面積
37.02㎡

築年月
2019年07月

チェックポイント！

バイク置場有,駐輪場有,主要採光面：南東向き,法人契約希望,社宅可,事務所使用不可,SOHO使用不可,D I Y不可,ペット不可,二人入居可,常時ゴミ出し可能,分譲タイプ,角部屋,24時間換気システム,B・T別,シャワー,浴室乾燥機,トイレ,温水洗浄便座,洗面所,システムキッチン,収納スペース,クローゼット,シューズボックス,室内洗濯機置場,フローリング,冷房,暖房,エアコン,オートロック,モニタ付インターホン,防犯カメラ,バルコニー,エレベーター,宅配BOX



物件種目	貸マンション
最寄駅	曳舟
間取タイプ	2DK
賃料	127,000円
借付条件	礼金1ヶ月 敷金1ヶ月 保証金なし

物件所在地	東京都墨田区東向島1丁目33-6		
交通	東武伊勢崎・大師線 曳舟 徒歩4分		
建物	建物名	アイルグランデ向島 101	
	構造・規模	RC 5階建/1階部分	
	使用部分積	37.02㎡	
	間取内訳	洋4.3・4.6 DK 5.8	
築年月	2019年07月	契約期間	2年
管理費等	なし 共益費20,000円/月		
駐車場			
現況	空家	入居可能時期	相談
設備	B・T別,シャワー,浴室乾燥機,トイレ,温水洗浄便座,洗面所,システムキッチン,収納スペース,クローゼット,シューズボックス,室内洗濯機置場,フローリング,冷房,暖房,エアコン,オートロック,モニタ付インターホン,防犯カメラ,バルコニー,エレベーター,宅配BOX		
保険等	要 2年16,800円		
備考	更新料：新賃料1.5ヶ月 賃貸保証：加入要 総賃料の50%～ 更新事務手数料：10,000円/年 鍵交換代等：有 27,500円～ 利用駅1：京成押上線 京成曳舟 徒歩8分 利用駅2：東武伊勢崎・大師線 東向島 徒歩10分		

新宿本店 新宿区新宿3-21-4新宿ニュータウンビル1階
TEL：03-6279-2032



みずべや
水商売のお部屋



あずま通り店 新宿区歌舞伎町1-8-3良川ビル2階
TEL：03-6205-5732